

きょうざい
教材おきば の

これだけ、あんしん安心

さんすう
算数ドリル

1 - 0 7

Light

小学1年生

もくじ

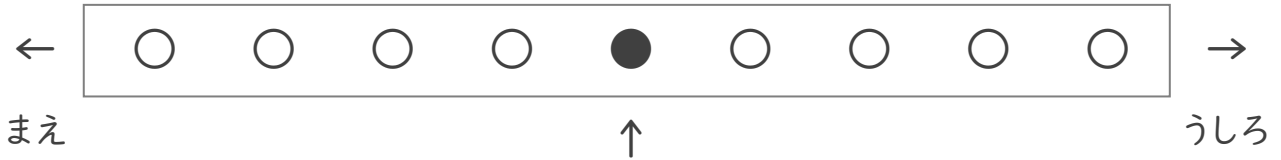
①	なんばんめ	1 ページ
②	ひきざんのしくみ 式を求める(1)	1 ページ
③	ひきざんのしくみ 式を求める(2)	1 ページ
④	かぞえよう 10 より おおきい かず	1 ページ
⑤	なんじ なんじはん	1 ページ
⑥	たしざん(2)	1 ページ
⑦	ひきざん(2)	1 ページ
⑧	ひきざんのしきをたてて(2) 文章問題	2 ページ
⑨	「+」や「-」をあてはめて	2 ページ
⑩	0 のたしざん	1 ページ
⑪	おなじかず や 0 を ひく ひきざん	1 ページ
⑫	100 ますけいさん たしざん	1 ページ
	合計	14 ページ

なんばんめ

ねん くみ
なまえ

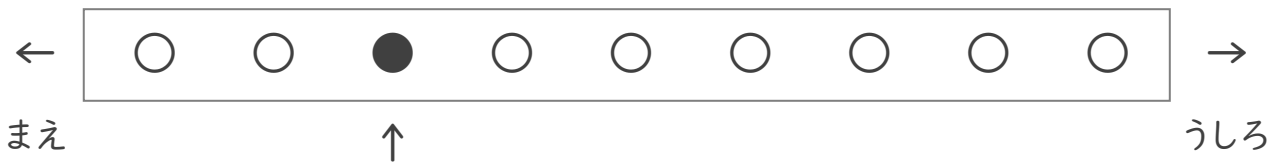
/ 4

① くろいまる(●)はうしろから なんばんめですか。



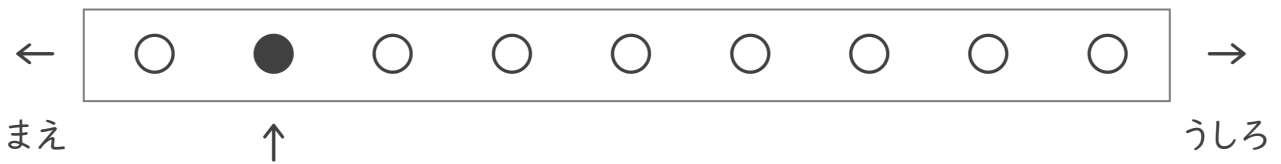
ばんめ

② くろいまる(●)はまえから なんばんめですか。



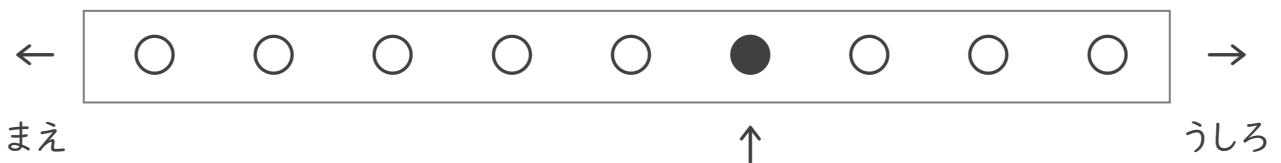
ばんめ

③ くろいまる(●)はまえから なんばんめですか。



ばんめ

④ くろいまる(●)はうしろから なんばんめですか。



ばんめ

ひきざんのしくみ

ねん くみ

なまえ

/14

■ つぎの

にあてはまる かずを こたえましょう。

① - 2 = 5

② - 9 = 1

③ - 5 = 5

④ - 3 = 3

⑤ - 4 = 5

⑥ - 6 = 1

⑦ - 4 = 6

⑧ - 1 = 1

⑨ - 1 = 2

⑩ - 5 = 3

⑪ - 3 = 1

⑫ - 6 = 3

⑬ - 4 = 4

⑭ - 1 = 4

ひきざんのしくみ

ねん くみ

なまえ

/14

■ つぎの にあてはまるかずをこたえましょう。

① $8 - \square = 1$

⑧ $10 - \square = 3$

② $7 - \square = 2$

⑨ $10 - \square = 5$

③ $8 - \square = 4$

⑩ $4 - \square = 2$

④ $9 - \square = 5$

⑪ $6 - \square = 2$

⑤ $8 - \square = 2$

⑫ $10 - \square = 8$

⑥ $6 - \square = 1$

⑬ $2 - \square = 1$

⑦ $7 - \square = 4$

⑭ $3 - \square = 2$

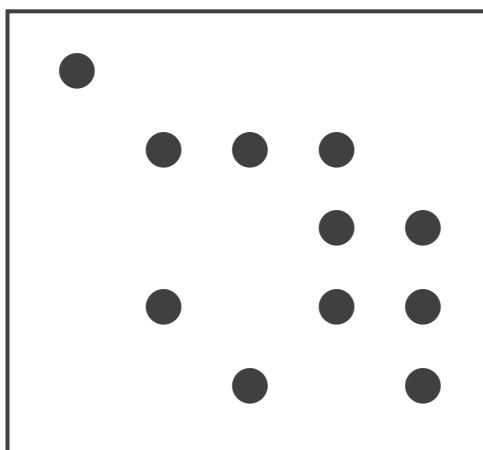
かぞえよう

ねん くみ
なまえ

/ 3

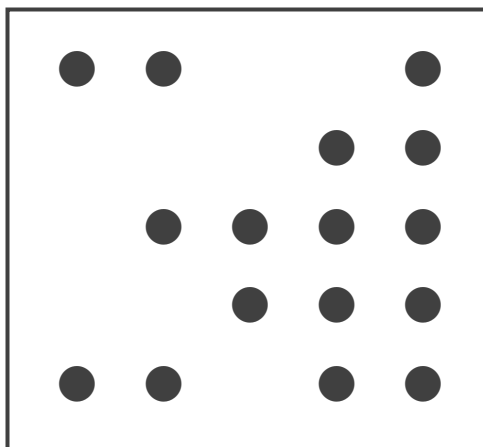
まる(●)のかずをかぞえましょう。

①



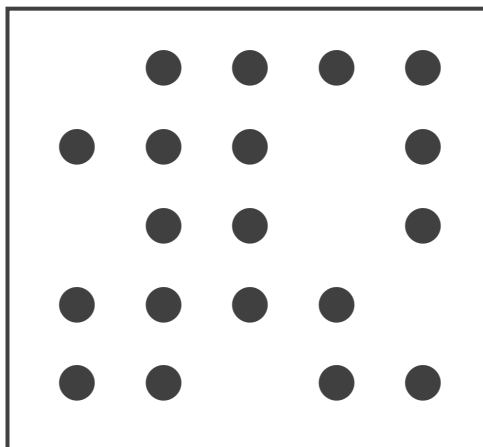
()

②



()

③



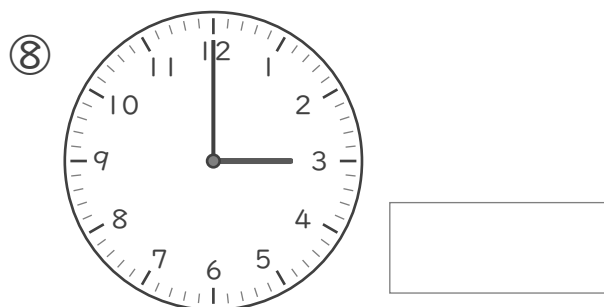
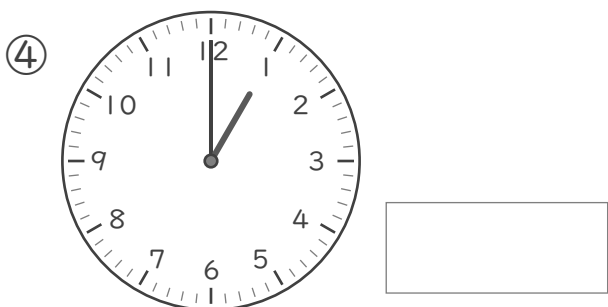
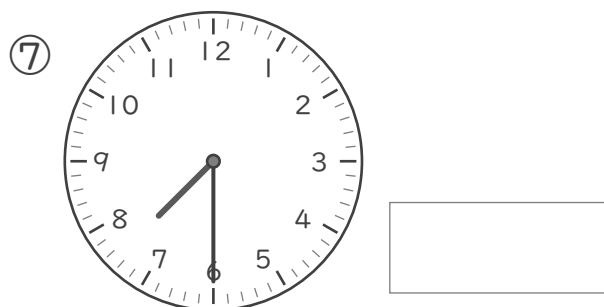
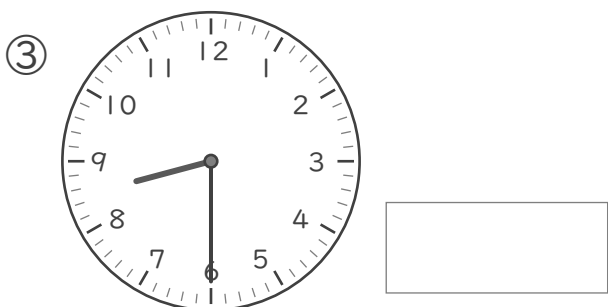
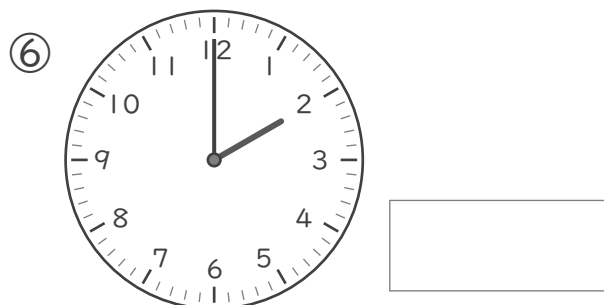
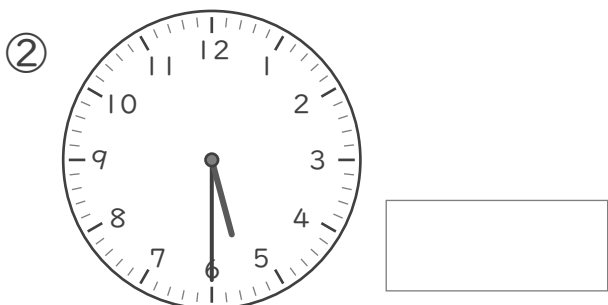
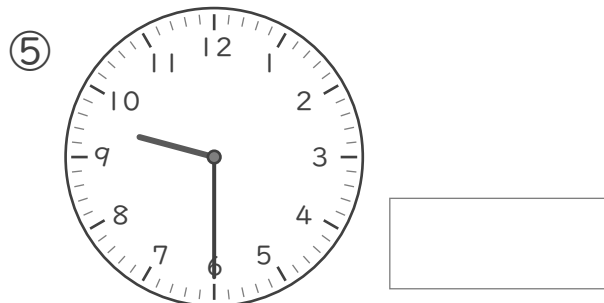
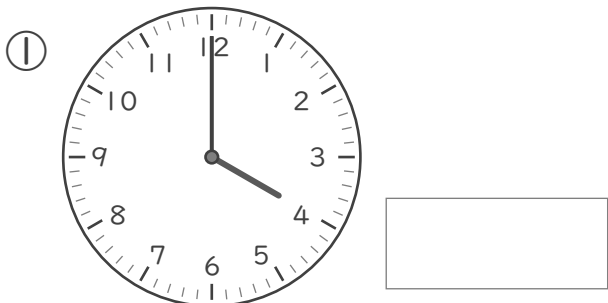
()

なんじ なんじはん

ねん ぐみ
なまえ

/ 8

■ とけいを よみましょう。



たしざん

ねん くみ
なまえ

/14

■ つぎのたしざんをしましょう。

$① \quad 7 + 9 = \square$

$② \quad 7 + 5 = \square$

$③ \quad 8 + 6 = \square$

$④ \quad 9 + 9 = \square$

$⑤ \quad 4 + 7 = \square$

$⑥ \quad 9 + 4 = \square$

$⑦ \quad 8 + 7 = \square$

$⑧ \quad 5 + 6 = \square$

$⑨ \quad 8 + 9 = \square$

$⑩ \quad 6 + 7 = \square$

$⑪ \quad 2 + 9 = \square$

$⑫ \quad 8 + 5 = \square$

$⑬ \quad 6 + 6 = \square$

$⑭ \quad 5 + 9 = \square$

ひきざん

ねん くみ

なまえ

/14

■ つぎのひきざんをしましょう。

① $14 - 5 =$

② $12 - 8 =$

③ $15 - 7 =$

④ $13 - 9 =$

⑤ $13 - 5 =$

⑥ $12 - 7 =$

⑦ $17 - 8 =$

⑧ $12 - 9 =$

⑨ $11 - 8 =$

⑩ $11 - 6 =$

⑪ $16 - 7 =$

⑫ $11 - 9 =$

⑬ $13 - 6 =$

⑭ $15 - 9 =$

ひきざん(2)

ねん くみ
なまえ

17

- ① 11まいのかあどがあります。

2まいがおもてをむいています。なんまいがうらむきですか。

(しき)

- ② いろがみが12まいあります。

7まいつかうと、のこりはなんまいですか。

(しき)

- ③ 19わのとりがきにとまっています。

4わがとんでいくと、のこりはなんわですか。

(しき)

- ④ 15ぺえじのえほんがあります。

9ぺえじよむと、のこりはなんぺえじですか。

(しき)

- ⑤ バスに13にんのひとがのっています。

9にんおりると、のこりはなんにんですか。

(しき)

- ⑥ あんぱんを18こもっています。

ともだちに9こあげると、なんこのこりますか。

(しき)

- ⑦ 19とうのしかがいます。

おすは1とうです。めすはなんとうですか。

(しき)

ひきざん(2)

ねん くみ
なまえ

17

- ① いろがみが 12 まい あります。

8 まい つかうと、のこりは なんまい ですか。

(しき)

- ② とまとが 11 こ あります。

9 こ たべると、のこりは なんこ ですか。

(しき)

- ③ バスに 13 にんの ひとが のっています。

5 にん おりると、のこりは なんにん ですか。

(しき)

- ④ 14 まいの かあどが あります。

4 まいが おもてを むいています。なんまいが うらむき ですか。

(しき)

- ⑤ 11 とうの こあらが います。

めすは 8 とうです。おすは なんとう ですか。

(しき)

- ⑥ 17 ペえじの えほんが あります。

9 ペえじ よむと、のこりは なんペえじ ですか。

(しき)

- ⑦ 17 わの とりが きにとまっています。

7 わが とんでいくと、のこりは なんわ ですか。

(しき)

「+」や「-」をあてはめて

ねん くみ
なまえ

/ 8

■ にあてはまる「+」や「-」をこたえましょう。

- ① 7 ^{「+」か「-」をこたえる} 2 ^{「+」か「-」をこたえる} 1 = 4
- ② 3 2 8 = 13
- ③ 9 1 4 = 4
- ④ 4 2 1 = 3
- ⑤ 4 3 2 = 3
- ⑥ 7 6 4 = 9
- ⑦ 7 6 2 = 11
- ⑧ 5 2 8 = 15

「+」や「-」をあてはめて

ねん くみ
なまえ

/ 8

■ にあてはまる「+」や「-」をこたえましょう。

- ① 9 1 2 = 6
- ② 5 2 9 = 16
- ③ 8 1 9 = 16
- ④ 5 5 7 = 7
- ⑤ 9 2 4 = 3
- ⑥ 5 5 2 = 12
- ⑦ 9 1 4 = 6
- ⑧ 7 9 2 = 14

たしざん

ねん くみ
なまえ

/14

■ つぎのたしざんをしましょう。

$① \quad 9 + 2 = \square$

$② \quad 3 + 7 = \square$

$③ \quad 6 + 0 = \square$

$④ \quad 0 + 3 = \square$

$⑤ \quad 5 + 5 = \square$

$⑥ \quad 8 + 1 = \square$

$⑦ \quad 2 + 0 = \square$

$⑧ \quad 9 + 6 = \square$

$⑨ \quad 7 + 7 = \square$

$⑩ \quad 0 + 7 = \square$

$⑪ \quad 3 + 3 = \square$

$⑫ \quad 9 + 4 = \square$

$⑬ \quad 0 + 4 = \square$

$⑭ \quad 9 + 0 = \square$

たしざん

ねん くみ
なまえ

/14

■ つぎのたしざんをしましょう。

$① \quad 5 + 9 = \square$

$② \quad 1 + 0 = \square$

$③ \quad 0 + 3 = \square$

$④ \quad 6 + 9 = \square$

$⑤ \quad 9 + 7 = \square$

$⑥ \quad 6 + 1 = \square$

$⑦ \quad 2 + 9 = \square$

$⑧ \quad 4 + 0 = \square$

$⑨ \quad 5 + 0 = \square$

$⑩ \quad 2 + 6 = \square$

$⑪ \quad 4 + 6 = \square$

$⑫ \quad 1 + 9 = \square$

$⑬ \quad 0 + 6 = \square$

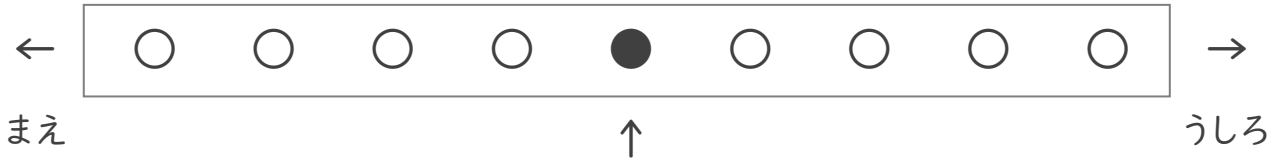
$⑭ \quad 0 + 2 = \square$

なんばんめ

ねん くみ
なまえ

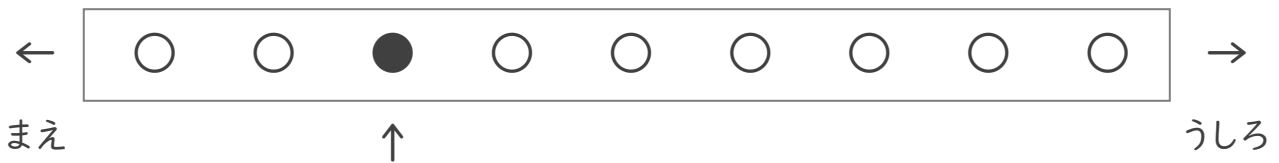
/ 4

① くろいまる(●)はうしろから なんばんめですか。



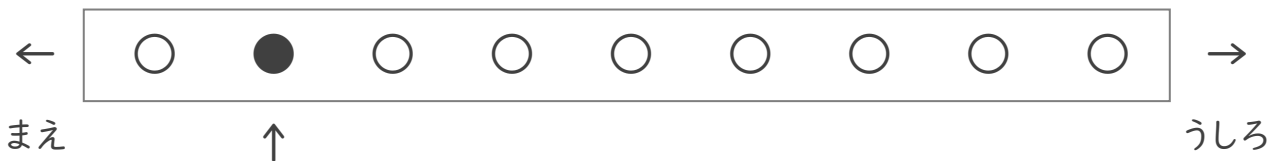
5 ばんめ

② くろいまる(●)はまえから なんばんめですか。



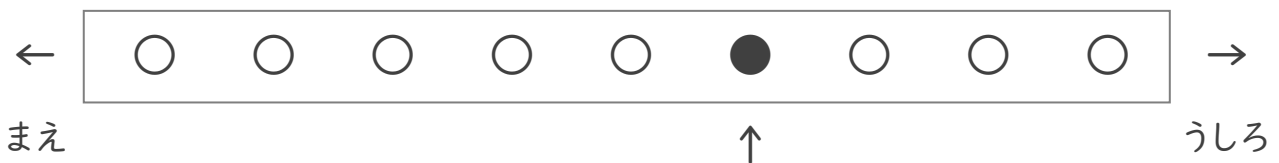
3 ばんめ

③ くろいまる(●)はまえから なんばんめですか。



2 ばんめ

④ くろいまる(●)はうしろから なんばんめですか。



4 ばんめ

ひきざん

ねん くみ

なまえ

/14

■ つぎの にあてはまる かずを こたえましょう。

① - 2 = 5

② - 9 = 1

③ - 5 = 5

④ - 3 = 3

⑤ - 4 = 5

⑥ - 6 = 1

⑦ - 4 = 6

⑧ - 1 = 1

⑨ - 1 = 2

⑩ - 5 = 3

⑪ - 3 = 1

⑫ - 6 = 3

⑬ - 4 = 4

⑭ - 1 = 4

ひきざんのしくみ

ねん くみ

なまえ

/14

■ つぎの にあてはまるかずをこたえましょう。

$① \quad 8 - 7 = 1$

$⑧ \quad 10 - 7 = 3$

$② \quad 7 - 5 = 2$

$⑨ \quad 10 - 5 = 5$

$③ \quad 8 - 4 = 4$

$⑩ \quad 4 - 2 = 2$

$④ \quad 9 - 4 = 5$

$⑪ \quad 6 - 4 = 2$

$⑤ \quad 8 - 6 = 2$

$⑫ \quad 10 - 2 = 8$

$⑥ \quad 6 - 5 = 1$

$⑬ \quad 2 - 1 = 1$

$⑦ \quad 7 - 3 = 4$

$⑭ \quad 3 - 1 = 2$

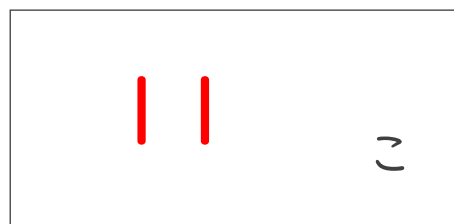
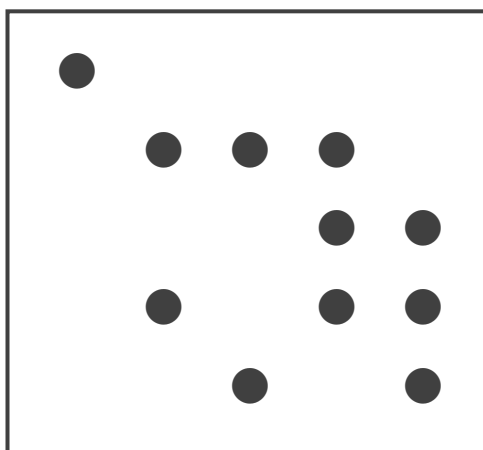
かぞえよう

ねん くみ
なまえ

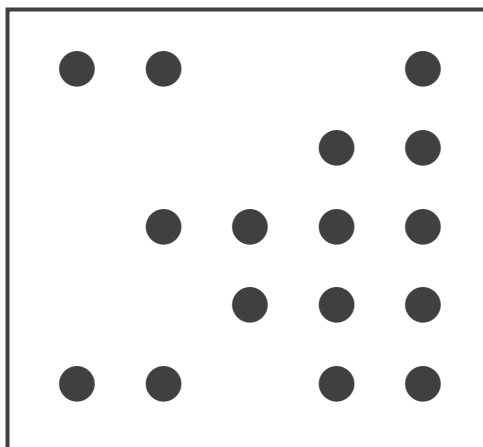
/ 3

まる(●)のかずをかぞえましょう。

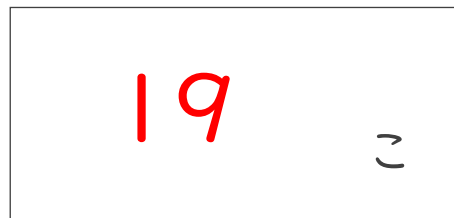
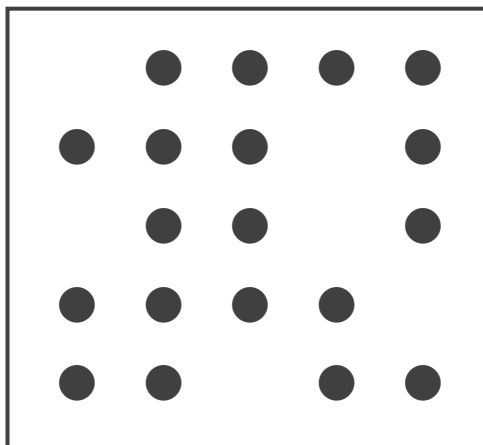
①



②



③

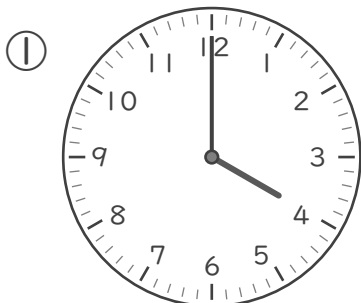


なんじ なんじはん

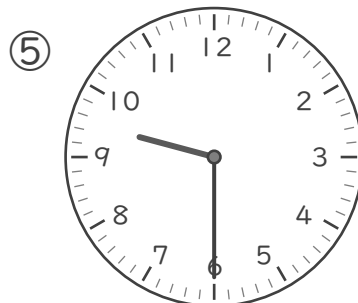
ねん ぐみ
なまえ

/ 8

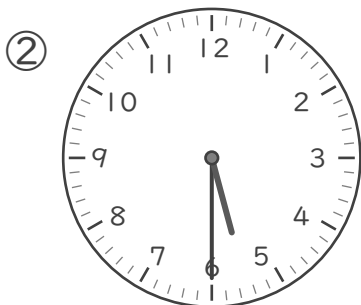
■ とけいを よみましょう。



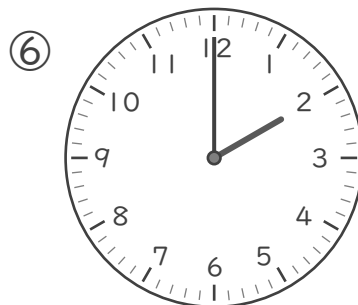
4じ



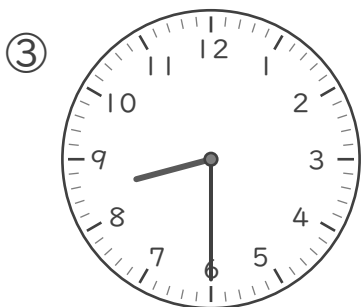
9じはん



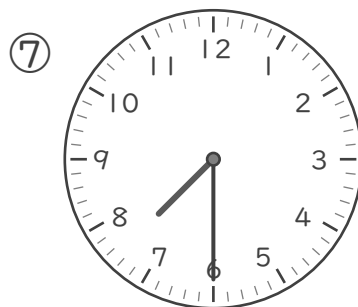
5じはん



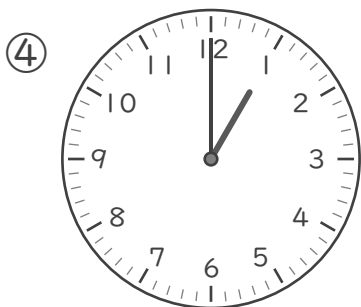
2じ



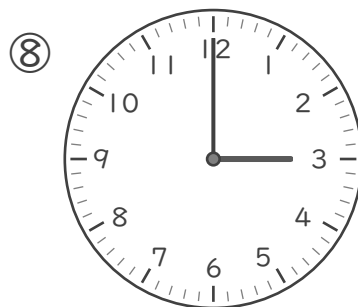
8じはん



7じはん



1じ



3じ

たしざん

ねん くみ
なまえ

/14

■ つぎのたしざんをしましょう。

$① \quad 7 + 9 = 16$

$② \quad 7 + 5 = 12$

$③ \quad 8 + 6 = 14$

$④ \quad 9 + 9 = 18$

$⑤ \quad 4 + 7 = 11$

$⑥ \quad 9 + 4 = 13$

$⑦ \quad 8 + 7 = 15$

$⑧ \quad 5 + 6 = 11$

$⑨ \quad 8 + 9 = 17$

$⑩ \quad 6 + 7 = 13$

$⑪ \quad 2 + 9 = 11$

$⑫ \quad 8 + 5 = 13$

$⑬ \quad 6 + 6 = 12$

$⑭ \quad 5 + 9 = 14$

ひきざん

ねん くみ
なまえ

/14

■ つぎのひきざんをしましょう。

$① \quad 14 - 5 = \boxed{9}$

$② \quad 12 - 8 = \boxed{4}$

$③ \quad 15 - 7 = \boxed{8}$

$④ \quad 13 - 9 = \boxed{4}$

$⑤ \quad 13 - 5 = \boxed{8}$

$⑥ \quad 12 - 7 = \boxed{5}$

$⑦ \quad 17 - 8 = \boxed{9}$

$⑧ \quad 12 - 9 = \boxed{3}$

$⑨ \quad 11 - 8 = \boxed{3}$

$⑩ \quad 11 - 6 = \boxed{5}$

$⑪ \quad 16 - 7 = \boxed{9}$

$⑫ \quad 11 - 9 = \boxed{2}$

$⑬ \quad 13 - 6 = \boxed{7}$

$⑭ \quad 15 - 9 = \boxed{6}$

ひきざん(2)

ねん くみ
なまえ

17

- ① 11まいのかあどがあります。

2まいがおもてをむいています。なんまいがうらむきですか。

(しき) $11 - 2 = 9$

9まい

- ② いろがみが12まいあります。

7まいつかうと、のこりはなんまいですか。

(しき) $12 - 7 = 5$

5まい

- ③ 19わのとりがきにとまっています。

4わがとんでいくと、のこりはなんわですか。

(しき) $19 - 4 = 15$

15わ

- ④ 15ぺえじのえほんがあります。

9ぺえじよむと、のこりはなんぺえじですか。

(しき) $15 - 9 = 6$

6ぺえじ

- ⑤ バスに13にんのひとがのっています。

9にんおると、のこりはなんにんですか。

(しき) $13 - 9 = 4$

4にん

- ⑥ あんぱんを18こもっています。

ともだちに9こあげると、なんこのこりますか。

(しき) $18 - 9 = 9$

9こ

- ⑦ 19とうのしかがいます。

おすは1とうです。めすはなんとうですか。

(しき) $19 - 1 = 18$

18とう

ひきざん(2)

ねん くみ
なまえ

17

- ① いろがみが 12 まい あります。

8 まい つかうと、のこりは なんまい ですか。

(しき) $12 - 8 = 4$

4まい

- ② とまとが 11 こ あります。

9 こ たべると、のこりは なんこ ですか。

(しき) $11 - 9 = 2$

2こ

- ③ バスに 13 にんの ひとが のっています。

5 にん おりると、のこりは なんにん ですか。

(しき) $13 - 5 = 8$

8にん

- ④ 14 まい の かあどが あります。

4 まい が おもてを むいて います。なんまい が うらむき ですか。

(しき) $14 - 4 = 10$

10まい

- ⑤ 11 とう の こあらが います。

めすは 8 とう です。おすは なんとう ですか。

(しき) $11 - 8 = 3$

3とう

- ⑥ 17 ペえじ の えほんが あります。

9 ペえじ よむと、のこりは なんペえじ ですか。

(しき) $17 - 9 = 8$

8ペえじ

- ⑦ 17 わ の とりが きに とまっています。

7 わ が とんでいくと、のこりは なんわ ですか。

(しき) $17 - 7 = 10$

10わ

「+」や「-」をあてはめて

ねん くみ
なまえ

/ 8

■ にあてはまる「+」や「-」をこたえましょう。

- ① 7 2 1 = 4
- ② 3 2 8 = 13
- ③ 9 1 4 = 4
- ④ 4 2 1 = 3
- ⑤ 4 3 2 = 3
- ⑥ 7 6 4 = 9
- ⑦ 7 6 2 = 11
- ⑧ 5 2 8 = 15

「+」や「-」をあてはめて

ねん くみ
なまえ

/ 8

■ にあてはまる「+」や「-」をこたえましょう。

- ① 9 1 2 = 6
- ② 5 2 9 = 16
- ③ 8 1 9 = 16
- ④ 5 5 7 = 7
- ⑤ 9 2 4 = 3
- ⑥ 5 5 2 = 12
- ⑦ 9 1 4 = 6
- ⑧ 7 9 2 = 14

たしざん

ねん くみ
なまえ

/14

■ つぎのたしざんをしましょう。

$① \quad 9 + 2 = \boxed{11}$

$② \quad 3 + 7 = \boxed{10}$

$③ \quad 6 + 0 = \boxed{6}$

$④ \quad 0 + 3 = \boxed{3}$

$⑤ \quad 5 + 5 = \boxed{10}$

$⑥ \quad 8 + 1 = \boxed{9}$

$⑦ \quad 2 + 0 = \boxed{2}$

$⑧ \quad 9 + 6 = \boxed{15}$

$⑨ \quad 7 + 7 = \boxed{14}$

$⑩ \quad 0 + 7 = \boxed{7}$

$⑪ \quad 3 + 3 = \boxed{6}$

$⑫ \quad 9 + 4 = \boxed{13}$

$⑬ \quad 0 + 4 = \boxed{4}$

$⑭ \quad 9 + 0 = \boxed{9}$

たしざん

ねん くみ
なまえ

/14

■ つぎのたしざんをしましょう。

$① \quad 5 + 9 = 14$

$② \quad 1 + 0 = 1$

$③ \quad 0 + 3 = 3$

$④ \quad 6 + 9 = 15$

$⑤ \quad 9 + 7 = 16$

$⑥ \quad 6 + 1 = 7$

$⑦ \quad 2 + 9 = 11$

$⑧ \quad 4 + 0 = 4$

$⑨ \quad 5 + 0 = 5$

$⑩ \quad 2 + 6 = 8$

$⑪ \quad 4 + 6 = 10$

$⑫ \quad 1 + 9 = 10$

$⑬ \quad 0 + 6 = 6$

$⑭ \quad 0 + 2 = 2$

100ますけいさん

ねん くみ
なまえ

/99

■ うえとひだりのかずを たした こたえをかきましょう。

たし ざん	7	9	0	3	5	6	8	4	1	2
2	9	11	2	5	7	8	10	6	3	4
8	15	17	8	11	13	14	16	12	9	10
5	12	14	5	8	10	11	13	9	6	7
1	8	10	1	4	6	7	9	5	2	3
3	10	12	3	6	8	9	11	7	4	5
7	14	16	7	10	12	13	15	11	8	9
4	11	13	4	7	9	10	12	8	5	6
0	7	9	0	3	5	6	8	4	1	2
9	16	18	9	12	14	15	17	13	10	11
6	13	15	6	9	11	12	14	10	7	8