

きょうざい
教材おきば の

これだけ、あんしん安心

さんすう
算数ドリル

1 - 0 7

小学1年生

もくじ

① たしざんのしくみ 式を求める	2 ページ
② ちがいは いくつ	2 ページ
③ かずしらべ	2 ページ
④ なんじ なんじはん	2 ページ
⑤ ながさを くらべる	2 ページ
⑥ 3つのかずのたしざん	2 ページ
⑦ 3つのかずのけいさん(2)	2 ページ
⑧ たしざんを つかって あんごうを ところ(2)	2 ページ
⑨ ひきざん(2)	2 ページ
⑩ ひきざんのしきをたてて(2) 文章問題	3 ページ
⑪ おなじかず や 0 を ひく ひきざん	2 ページ
⑫ 100ますけいさん たしざん	3 ページ
⑬ ケーキを わけよう	2 ページ
合計	28 ページ

たしざんのしくみ

ねん くみ
なまえ

/14

■ つぎの にあてはまるかずをこたえましょう。

$① \quad 6 + \square = 8$

$⑧ \quad 3 + \square = 4$

$② \quad 4 + \square = 8$

$⑨ \quad 1 + \square = 7$

$③ \quad 3 + \square = 6$

$⑩ \quad 3 + \square = 7$

$④ \quad 9 + \square = 10$

$⑪ \quad 2 + \square = 7$

$⑤ \quad 5 + \square = 8$

$⑫ \quad 2 + \square = 9$

$⑥ \quad 5 + \square = 6$

$⑬ \quad 4 + \square = 6$

$⑦ \quad 5 + \square = 10$

$⑭ \quad 2 + \square = 10$

たしざんのしくみ

ねん くみ
なまえ

/14

■ つぎの にあてはまるかずをこたえましょう。

$① \quad 4 + \text{□} = 9$

$⑧ \quad 2 + \text{□} = 5$

$② \quad 7 + \text{□} = 10$

$⑨ \quad 3 + \text{□} = 4$

$③ \quad 3 + \text{□} = 6$

$⑩ \quad 9 + \text{□} = 10$

$④ \quad 7 + \text{□} = 8$

$⑪ \quad 8 + \text{□} = 10$

$⑤ \quad 4 + \text{□} = 8$

$⑫ \quad 6 + \text{□} = 8$

$⑥ \quad 2 + \text{□} = 9$

$⑬ \quad 4 + \text{□} = 7$

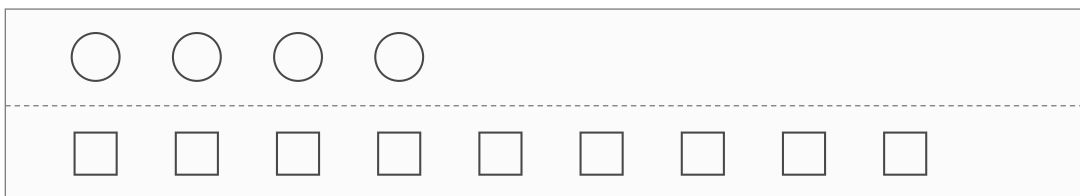
$⑦ \quad 5 + \text{□} = 7$

$⑭ \quad 5 + \text{□} = 8$

ちがいはいくつ

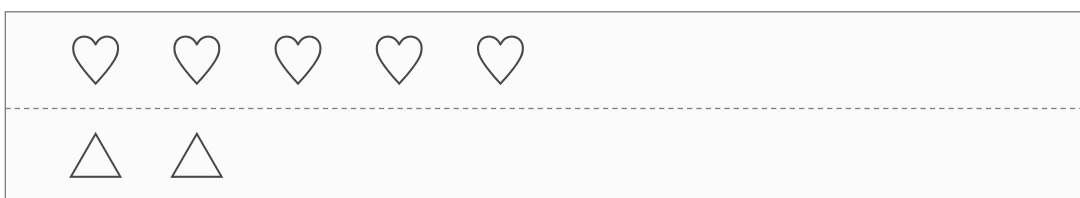
ねん くみ
なまえ

/ 6



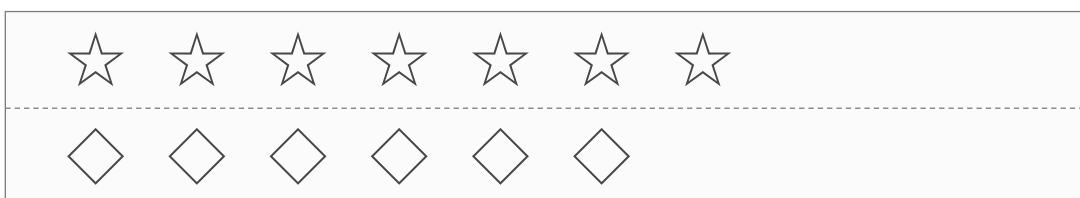
① おおいほうのかたちをこたえましょう。

② ①でこたえたかたちのほうがなんこおおいですか。



③ おおいほうのかたちをこたえましょう。

④ ③でこたえたかたちのほうがなんこおおいですか。



⑤ おおいほうのかたちをこたえましょう。

⑥ ⑤でこたえたかたちのほうがなんこおおいですか。

ちがいはいくつ

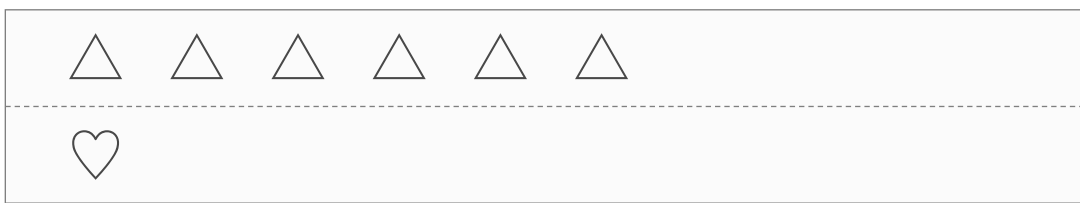
ねん くみ
なまえ

/ 6



① おおいほうのかたちをこたえましょう。

② ①でこたえたかたちのほうがなんこおおいですか。



③ おおいほうのかたちをこたえましょう。

④ ③でこたえたかたちのほうがなんこおおいですか。



⑤ おおいほうのかたちをこたえましょう。

⑥ ⑤でこたえたかたちのほうがなんこおおいですか。

かずしらべ

ねん くみ
なまえ

/ 5

■ かずをせいりしてしらべます。



① うえのずとおなじかずだけひだりからいろをぬりましょう。

ほし	☆	☆	☆	☆	☆	☆	☆	☆	☆	☆
はあと	♡	♡	♡	♡	♡	♡	♡	♡	♡	♡
まる	○	○	○	○	○	○	○	○	○	○

② いちばん おおいのはどれですか。

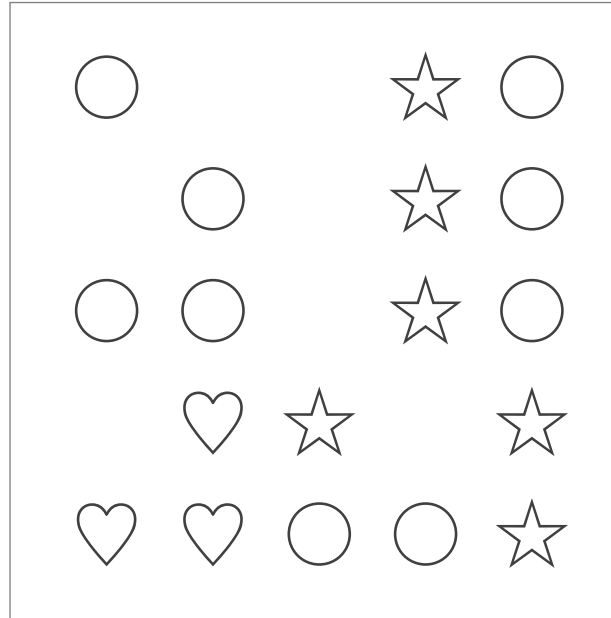
③ いちばん すくないのはどれですか。

かずしらべ

ねん くみ
なまえ

/ 5

■ かずをせいりしてしらべます。



① うえのずとおなじかずだけひだりからいろをぬりましょう。

ほし	☆	☆	☆	☆	☆	☆	☆	☆	☆	☆
はあと	♡	♡	♡	♡	♡	♡	♡	♡	♡	♡
まる	○	○	○	○	○	○	○	○	○	○

② いちばん おおいのはどれですか。

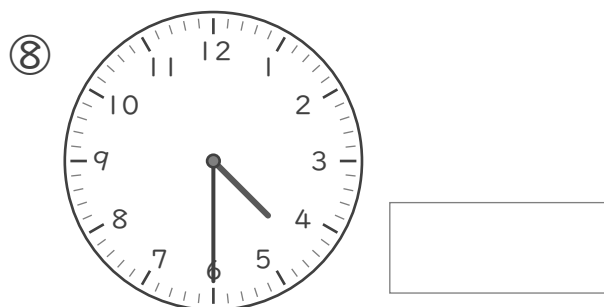
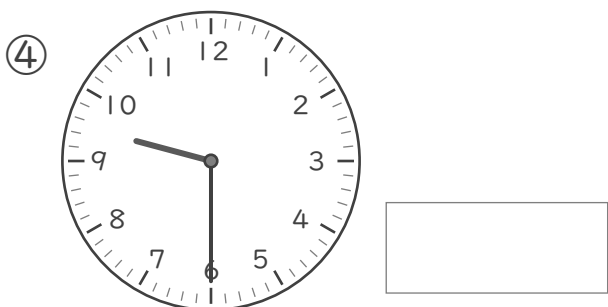
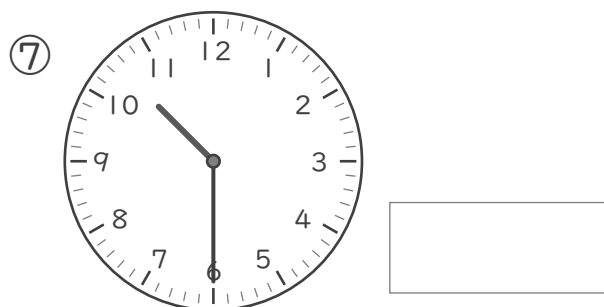
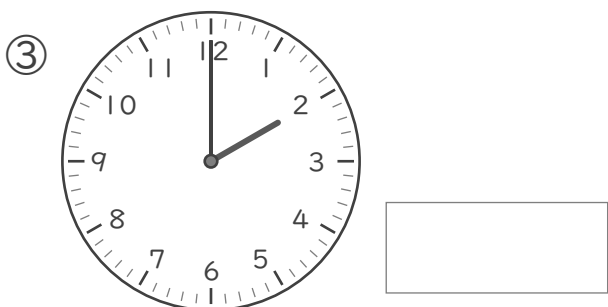
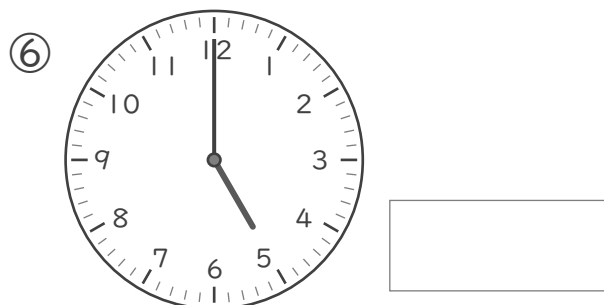
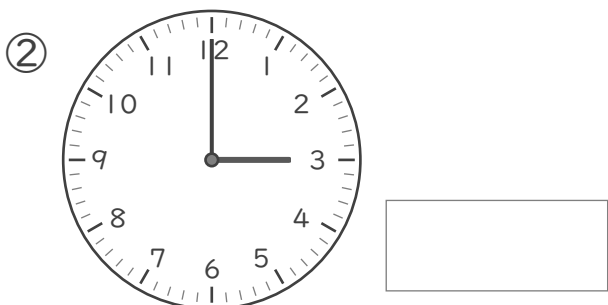
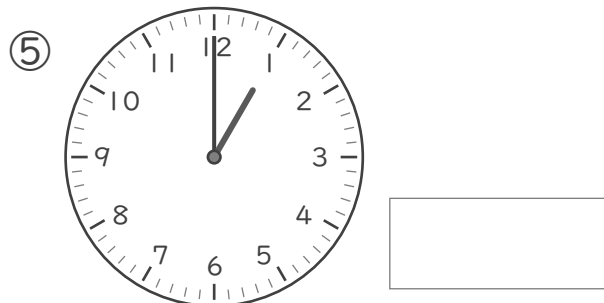
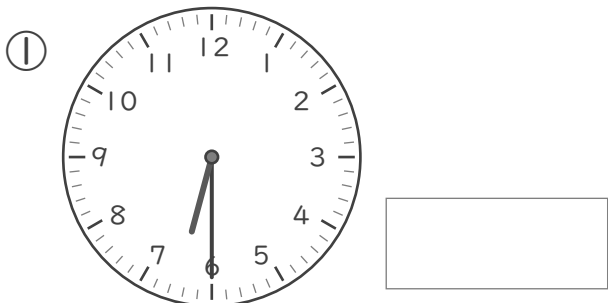
③ いちばん すくないのはどれですか。

なんじ なんじはん

ねん ぐみ
なまえ

/ 8

■ とけいを よみましょう。

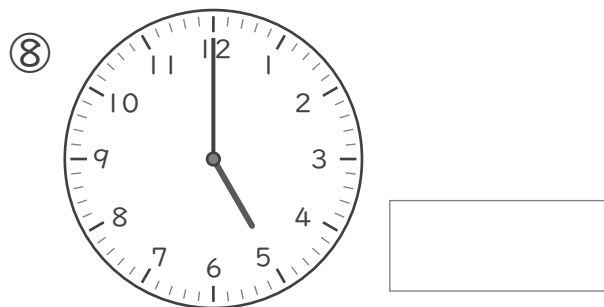
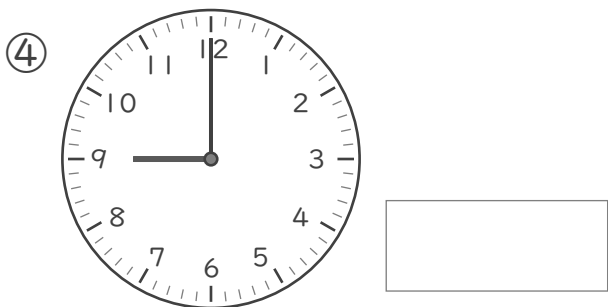
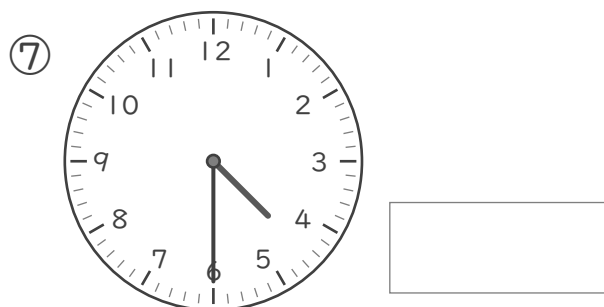
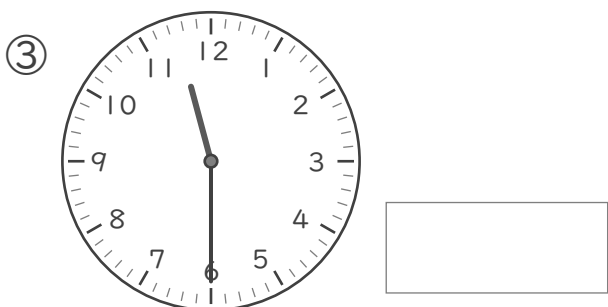
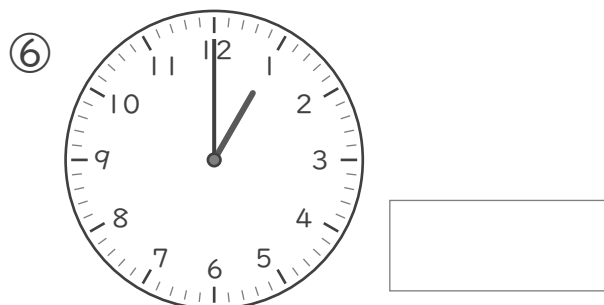
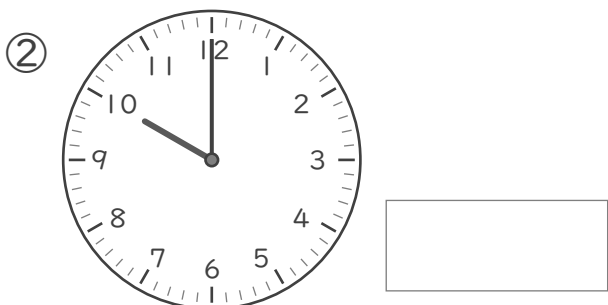
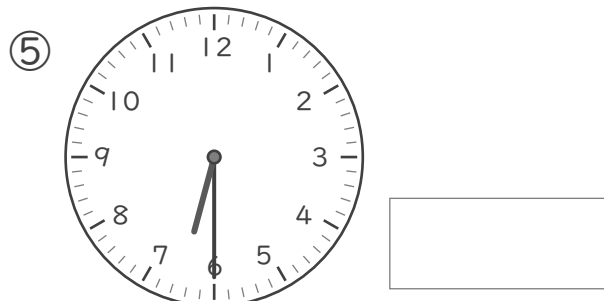
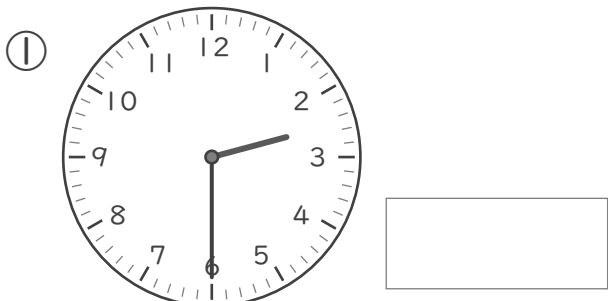


なんじ なんじはん

ねん くみ
なまえ

/ 8

■ とけいを よみましょう。



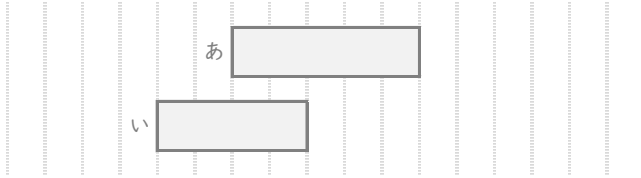
おおきさくらべ

ねん くみ
なまえ

/ 7

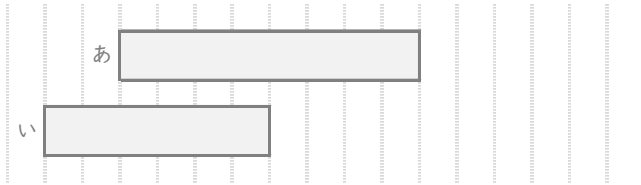
■ あとこのりぼんはどちらがながいですか。

①



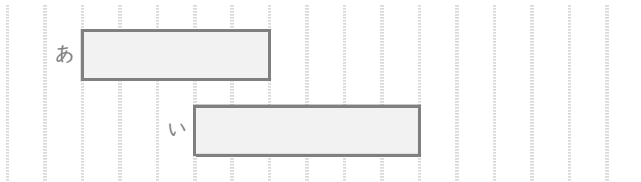
ながいほう

②



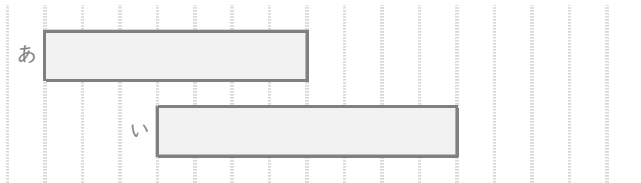
ながいほう

③



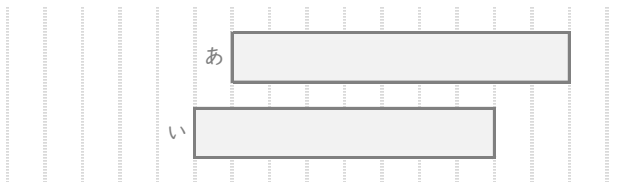
ながいほう

④



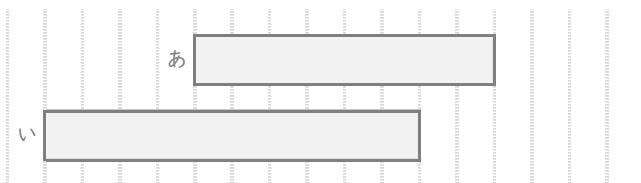
ながいほう

⑤



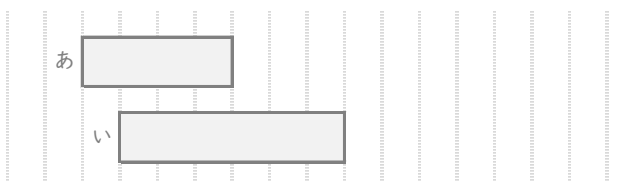
ながいほう

⑥



ながいほう

⑦



ながいほう

おおきさくらべ

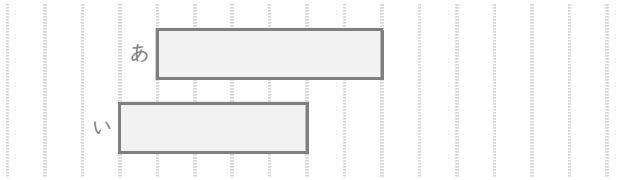
ねん くみ

なまえ

/ 7

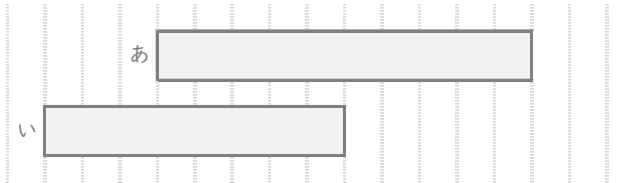
■ あといのりぼんはどちらがながいですか。

①



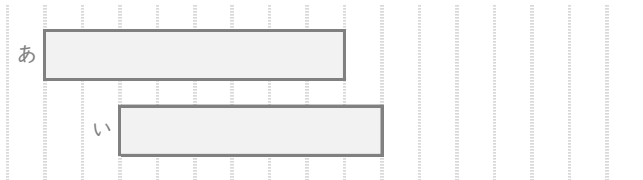
ながいほう

②



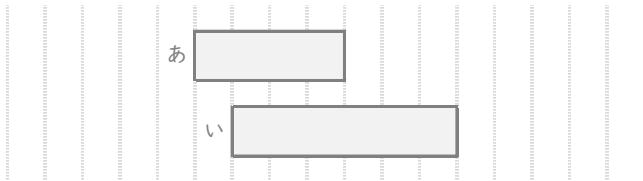
ながいほう

③



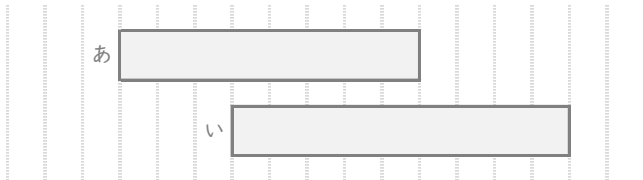
ながいほう

④



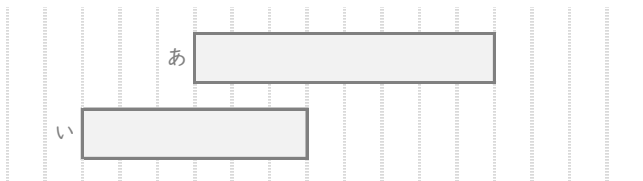
ながいほう

⑤



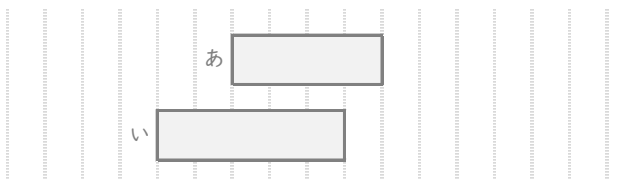
ながいほう

⑥



ながいほう

⑦



ながいほう

3つのかずの たしざん

ねん くみ
なまえ

/10

■ つぎのたしざんをしましょう。

① $5 + 5 + 8 =$

② $3 + 5 + 2 =$

③ $4 + 2 + 1 =$

④ $7 + 2 + 1 =$

⑤ $4 + 4 + 1 =$

⑥ $3 + 7 + 8 =$

⑦ $1 + 4 + 5 =$

⑧ $7 + 3 + 6 =$

⑨ $2 + 8 + 1 =$

⑩ $2 + 7 + 1 =$

3つのかずの たしざん

ねん くみ
なまえ

/10

■ つぎのたしざんをしましょう。

$① \quad 3 + 7 + 3 =$

$② \quad 1 + 6 + 2 =$

$③ \quad 5 + 2 + 2 =$

$④ \quad 5 + 3 + 2 =$

$⑤ \quad 3 + 6 + 1 =$

$⑥ \quad 6 + 4 + 4 =$

$⑦ \quad 4 + 6 + 6 =$

$⑧ \quad 6 + 2 + 2 =$

$⑨ \quad 7 + 2 + 1 =$

$⑩ \quad 5 + 5 + 7 =$

3つのかずの けいさん(2)

ねん くみ
なまえ

/10

■ つぎのけいさんをしましょう。

$① \quad 6 - 1 + 4 =$

$② \quad 8 - 2 + 4 =$

$③ \quad 13 - 3 + 8 =$

$④ \quad 10 - 6 + 1 =$

$⑤ \quad 9 - 1 + 1 =$

$⑥ \quad 7 - 1 + 4 =$

$⑦ \quad 5 - 2 + 3 =$

$⑧ \quad 6 - 2 + 1 =$

$⑨ \quad 16 - 6 + 3 =$

$⑩ \quad 18 - 8 + 6 =$

3つのかずの けいさん(2)

ねん くみ
なまえ

/10

■ つぎのけいさんをしましょう。

$① \quad 6 - 1 + 1 =$

$② \quad 9 - 6 + 7 =$

$③ \quad 19 - 9 + 4 =$

$④ \quad 14 - 4 + 6 =$

$⑤ \quad 13 - 3 + 7 =$

$⑥ \quad 9 - 2 + 3 =$

$⑦ \quad 8 - 2 + 1 =$

$⑧ \quad 4 - 1 + 1 =$

$⑨ \quad 7 - 3 + 2 =$

$⑩ \quad 10 - 3 + 2 =$

たしざんをつかって

ねん くみ
なまえ

/ 6

■ たしざんをつかって あんごうを ときましょう。

①

$8+8$	$10+9$	$8+9$	$5+9$	$10+10$	$8+10$	$3+9$	$6+9$

11. ま 12. ら 13. せ 14. と 15. し
16. た 17. び 18. ぶ 19. び 20. は

②

$9+9$	$9+6$	$8+6$	$10+9$	$8+8$	$10+10$	$9+2$	$9+4$

11. が 12. い 13. ん 14. い 15. お
16. か 17. や 18. あ 19. ろ 20. い

③

$9+4$	$10+10$	$7+5$	$6+9$	$9+7$	$8+9$	$3+8$	$7+7$

11. さ 12. ん 13. に 14. つ 15. ご
16. あ 17. い 18. か 19. た 20. ほ

たしざんをつかって

ねん くみ
なまえ

/ 6

■ たしざんをつかって あんごうを ときましょう。

①

$10+10$	$7+7$	$6+5$	$10+9$	$9+8$	$9+9$	$7+9$	$6+7$

11. ぎ 12. い 13. ば 14. ん 15. き
16. そ 17. や 18. き 19. ん 20. ペ

②

$9+6$	$9+3$	$9+5$	$2+9$	$8+9$	$8+8$	$10+10$	$10+9$

11. ぽ 12. ん 13. し 14. ぽ 15. た
16. ん 17. せ 18. か 19. い 20. ベ

③

$9+8$	$7+9$	$9+9$	$10+10$	$9+3$	$9+10$	$8+7$	$5+8$

11. や 12. ふ 13. す 14. く 15. ん
16. ま 17. し 18. う 19. ら 20. ま

ひきざん

ねん くみ

なまえ

/14

■ つぎのひきざんをしましょう。

$① \quad 18 - 9 = \square$

$② \quad 14 - 8 = \square$

$③ \quad 12 - 9 = \square$

$④ \quad 12 - 8 = \square$

$⑤ \quad 14 - 7 = \square$

$⑥ \quad 13 - 4 = \square$

$⑦ \quad 16 - 7 = \square$

$⑧ \quad 11 - 9 = \square$

$⑨ \quad 12 - 6 = \square$

$⑩ \quad 13 - 7 = \square$

$⑪ \quad 17 - 8 = \square$

$⑫ \quad 11 - 3 = \square$

$⑬ \quad 14 - 5 = \square$

$⑭ \quad 11 - 6 = \square$

ひきざん

ねん くみ

なまえ

/14

■ つぎのひきざんをしましょう。

① $13 - 9 =$

② $18 - 9 =$

③ $12 - 7 =$

④ $12 - 4 =$

⑤ $11 - 2 =$

⑥ $13 - 8 =$

⑦ $16 - 7 =$

⑧ $14 - 9 =$

⑨ $11 - 7 =$

⑩ $12 - 3 =$

⑪ $15 - 9 =$

⑫ $11 - 8 =$

⑬ $14 - 6 =$

⑭ $16 - 8 =$

ひきざん(2)

ねん くみ
なまえ

17

- ① とまとを 11こ もっています。

ともだちに 4こ あげると、なんこ のこりますか。

(しき)

- ② 14わの とりが きにとまっています。

5わが とんでいくと、のこりは なんわ ですか。

(しき)

- ③ 14ぺえじの えほんが あります。

7ぺえじ よむと、のこりは なんぺえじ ですか。

(しき)

- ④ 16とうの こあらが います。

おすは 1とうです。めすは なんてう ですか。

(しき)

- ⑤ 13まいの かあどが あります。

7まいが おもてを むいています。なんまいが うらむき ですか。

(しき)

- ⑥ がようしが 16 まい あります。

2 まい つかうと、のこりは なんまい ですか。

(しき)

- ⑦ ふうせんが 15 こ あります。

6こ われると、のこりは なんこ ですか。

(しき)

ひきざん(2)

ねん くみ
なまえ

17

- ① とまとが 16こ あります。

7こ たべると、のこりは なんこ ですか。

(しき)

- ② ふうせんが 12こ あります。

9こ われると、のこりは なんこ ですか。

(しき)

- ③ バスに 11にんの ひとが のっています。

8にん おりると、のこりは なんにん ですか。

(しき)

- ④ あんぱんを 12こ もっています。

ともだちに 4こ あげると、なんこ のこりますか。

(しき)

- ⑤ いろがみが 17まい あります。

9まい つかうと、のこりは なんまい ですか。

(しき)

- ⑥ 19ぺえじの えほんが あります。

9ぺえじ よむと、のこりは なんぺえじ ですか。

(しき)

- ⑦ 16とうの しかが います。

めすは 8とうです。おすは なんと とう ですか。

(しき)

ひきざん(2)

ねん くみ
なまえ

17

- ① ふうせんが 17 こ あります。

3 こ われると、のこりは なんこ ですか。

(しき)

- ② くりを 11 こ もっています。

ともだちに 7 こ あげると、なんこ のこりますか。

(しき)

- ③ みかんが 13 こ あります。

4 こ たべると、のこりは なんこ ですか。

(しき)

- ④ 11 まい の かあどが あります。

8 まい が おもてを むいています。なんまい が うらむき ですか。

(しき)

- ⑤ 13 わ の とりが きに とまっています。

7 わ が とんでいくと、のこりは なんわ ですか。

(しき)

- ⑥ 12 とう の こあらが います。

おすは 7 とう です。めすは なんとう ですか。

(しき)

- ⑦ バスに 18 にん の ひとが のっています。

7 にん おりると、のこりは なんにん ですか。

(しき)

ひきざん

ねん くみ
なまえ

/14

■ つぎのひきざんをしましょう。

$① \quad 7 - 7 = \square$

$② \quad 8 - 0 = \square$

$③ \quad 9 - 0 = \square$

$④ \quad 10 - 10 = \square$

$⑤ \quad 3 - 3 = \square$

$⑥ \quad 1 - 0 = \square$

$⑦ \quad 6 - 6 = \square$

$⑧ \quad 7 - 0 = \square$

$⑨ \quad 2 - 0 = \square$

$⑩ \quad 10 - 0 = \square$

$⑪ \quad 2 - 2 = \square$

$⑫ \quad 9 - 9 = \square$

$⑬ \quad 6 - 0 = \square$

$⑭ \quad 4 - 4 = \square$

ひきざん

ねん くみ
なまえ

/14

■ つぎのひきざんをしましょう。

$① \quad 7 - 7 = \square$

$② \quad 10 - 10 = \square$

$③ \quad 8 - 0 = \square$

$④ \quad 10 - 0 = \square$

$⑤ \quad 6 - 6 = \square$

$⑥ \quad 9 - 9 = \square$

$⑦ \quad 9 - 0 = \square$

$⑧ \quad 2 - 0 = \square$

$⑨ \quad 8 - 8 = \square$

$⑩ \quad 5 - 0 = \square$

$⑪ \quad 3 - 0 = \square$

$⑫ \quad 4 - 0 = \square$

$⑬ \quad 2 - 2 = \square$

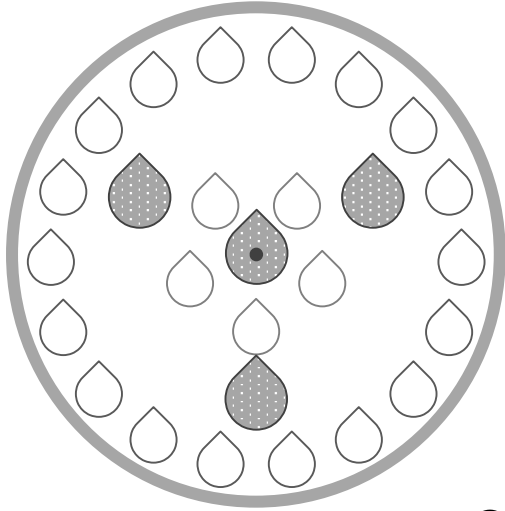
$⑭ \quad 3 - 3 = \square$

わけてみよう

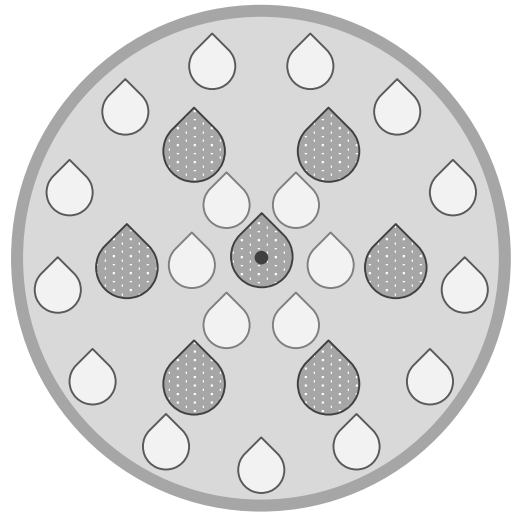
ねん くみ
なまえ

/ 3

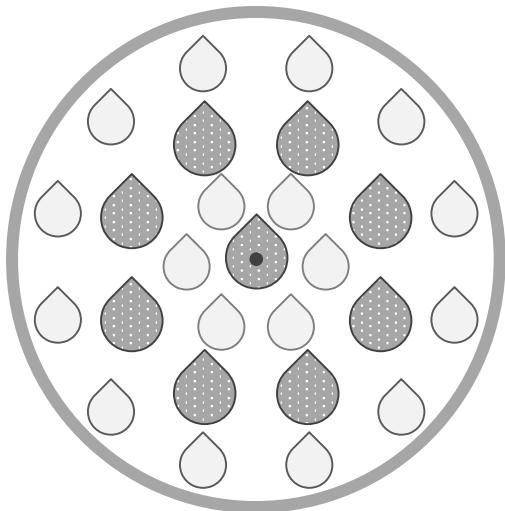
① ケーキ(けえき)を 3つにわけましょう。



② ケーキ(けえき)を 6つにわけましょう。



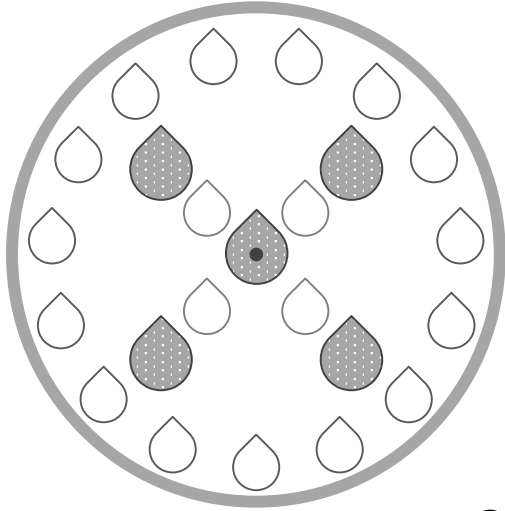
③ ケーキ(けえき)を 8つにわけましょう。



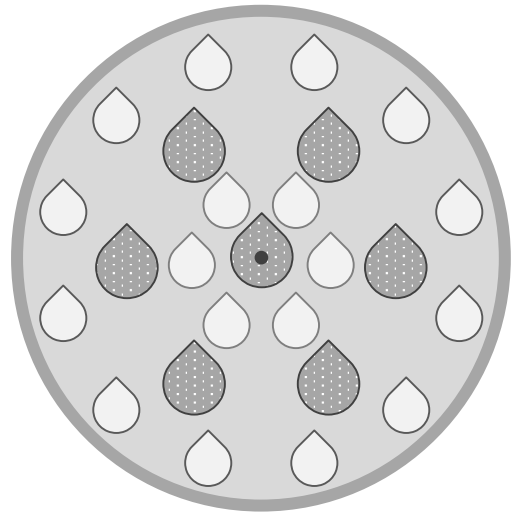
わけてみよう

ねん くみ
なまえ

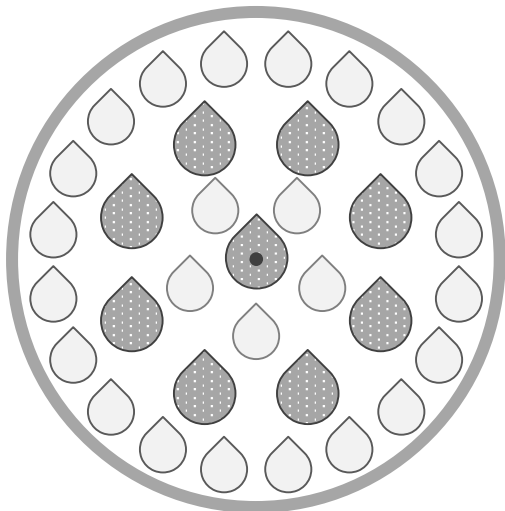
① ケーキ(けえき)を 4つにわけましょう。



② ケーキ(けえき)を 6つにわけましょう。



③ ケーキ(けえき)を 8つにわけましょう。



たしざんのしくみ

ねん くみ
なまえ

/14

■ つぎの にあてはまるかずをこたえましょう。

$① \quad 6 + \boxed{2} = 8$

$② \quad 4 + \boxed{4} = 8$

$③ \quad 3 + \boxed{3} = 6$

$④ \quad 9 + \boxed{1} = 10$

$⑤ \quad 5 + \boxed{3} = 8$

$⑥ \quad 5 + \boxed{1} = 6$

$⑦ \quad 5 + \boxed{5} = 10$

$⑧ \quad 3 + \boxed{1} = 4$

$⑨ \quad 1 + \boxed{6} = 7$

$⑩ \quad 3 + \boxed{4} = 7$

$⑪ \quad 2 + \boxed{5} = 7$

$⑫ \quad 2 + \boxed{7} = 9$

$⑬ \quad 4 + \boxed{2} = 6$

$⑭ \quad 2 + \boxed{8} = 10$

たしざんのしくみ

ねん くみ
なまえ

/14

■ つぎの にあてはまるかずをこたえましょう。

$① \quad 4 + \boxed{5} = 9$

$⑧ \quad 2 + \boxed{3} = 5$

$② \quad 7 + \boxed{3} = 10$

$⑨ \quad 3 + \boxed{1} = 4$

$③ \quad 3 + \boxed{3} = 6$

$⑩ \quad 9 + \boxed{1} = 10$

$④ \quad 7 + \boxed{1} = 8$

$⑪ \quad 8 + \boxed{2} = 10$

$⑤ \quad 4 + \boxed{4} = 8$

$⑫ \quad 6 + \boxed{2} = 8$

$⑥ \quad 2 + \boxed{7} = 9$

$⑬ \quad 4 + \boxed{3} = 7$

$⑦ \quad 5 + \boxed{2} = 7$

$⑭ \quad 5 + \boxed{3} = 8$

ちがいはいくつ

ねん くみ
なまえ

/ 6

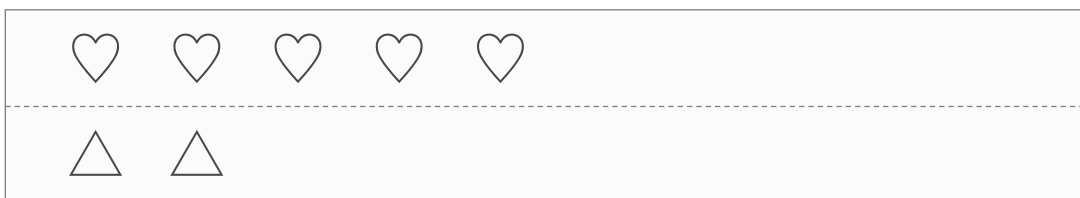


① おおいほうのかたちをこたえましょう。



② ①でこたえたかたちのほうがなんこおおいですか。

5 こ

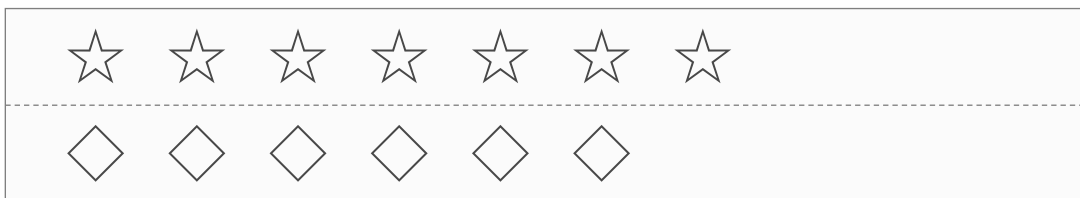


③ おおいほうのかたちをこたえましょう。



④ ③でこたえたかたちのほうがなんこおおいですか。

3 こ



⑤ おおいほうのかたちをこたえましょう。



⑥ ⑤でこたえたかたちのほうがなんこおおいですか。

1 こ

ちがいはいくつ

ねん くみ
なまえ

/ 6

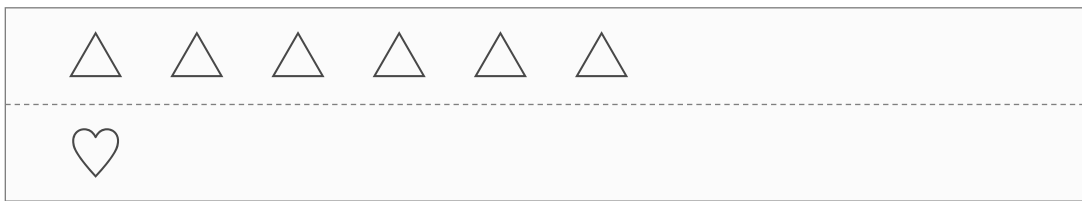


① おおいほうのかたちをこたえましょう。



② ①でこたえたかたちのほうがなんこおおいですか。

4 こ



③ おおいほうのかたちをこたえましょう。



④ ③でこたえたかたちのほうがなんこおおいですか。

5 こ



⑤ おおいほうのかたちをこたえましょう。



⑥ ⑤でこたえたかたちのほうがなんこおおいですか。

5 こ

かずしらべ

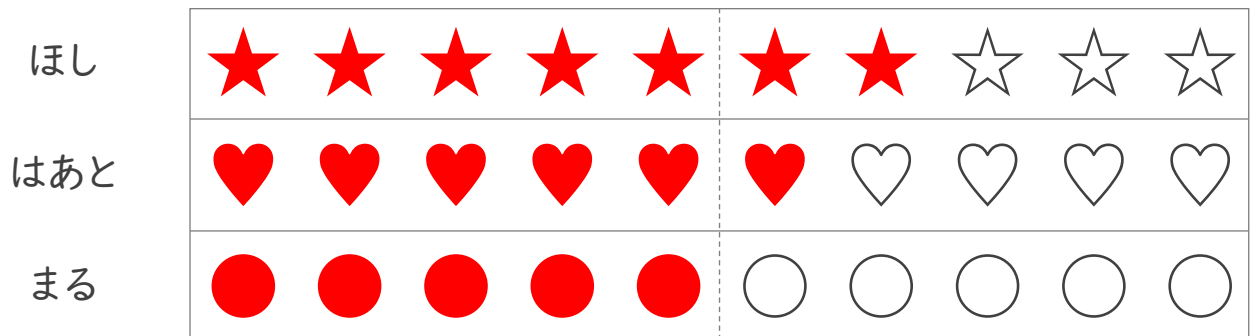
ねん くみ
なまえ

/ 5

■ かずをせいりしてしらべます。



① うえのずとおなじかずだけひだりからいろをぬりましょう。



② いちばん おおいのはどれですか。

ほし

③ いちばん すくないのはどれですか。

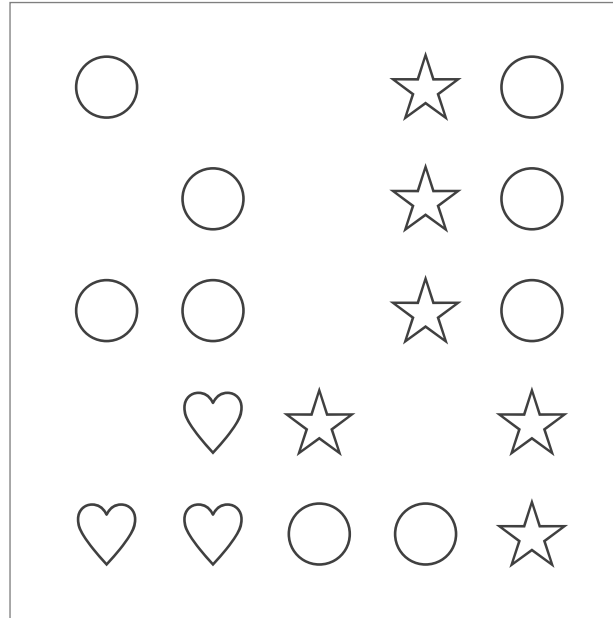
まる

かずしらべ

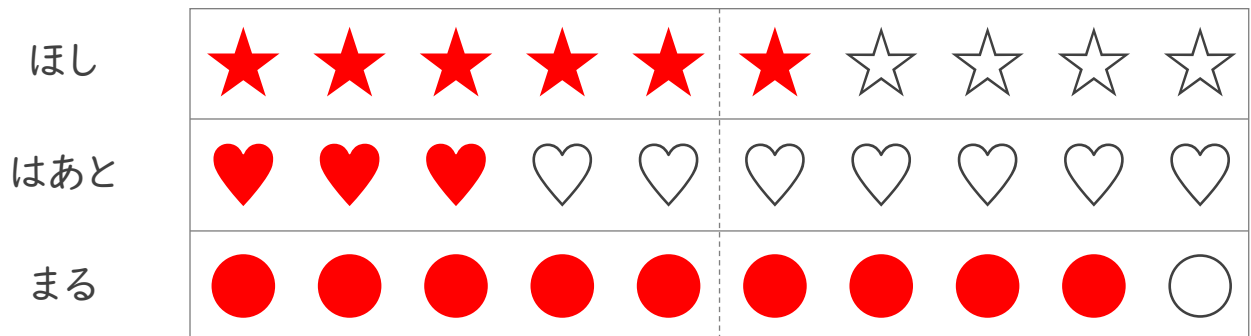
ねん くみ
なまえ

/ 5

■ かずをせいりしてしらべます。



① うえのずとおなじかずだけひだりからいろをぬりましょう。



② いちばん おおいのはどれですか。

まる

③ いちばん すくないのはどれですか。

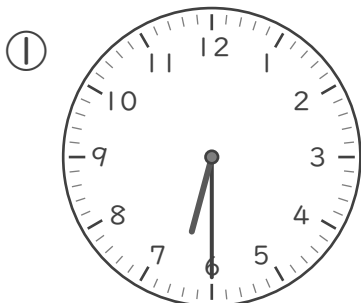
はあと

なんじ なんじはん

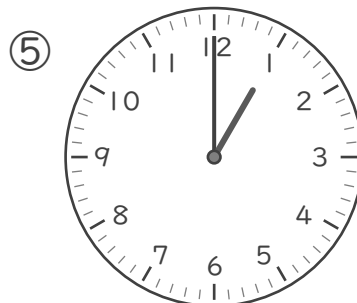
ねん ぐみ
なまえ

/ 8

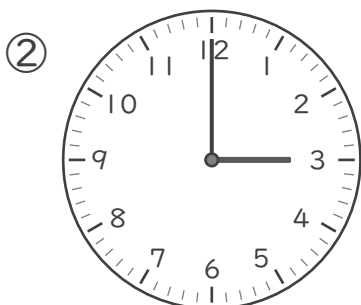
■ とけいを よみましょう。



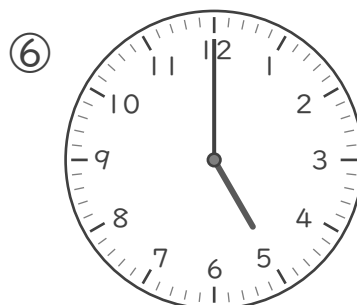
6じはん



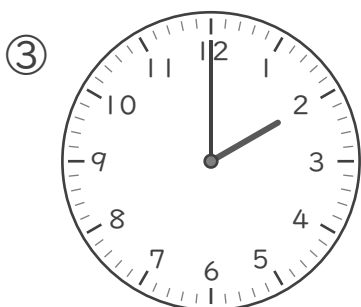
1じ



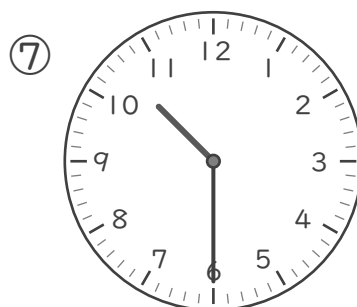
3じ



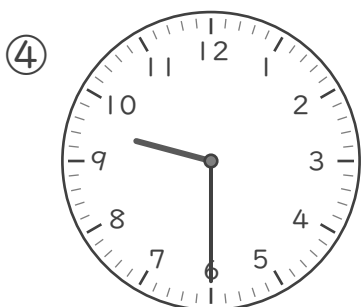
5じ



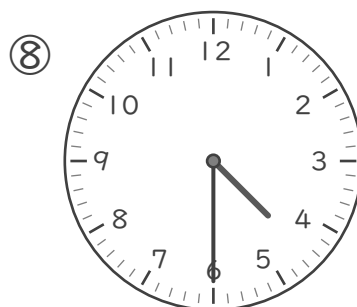
2じ



10じはん



9じはん



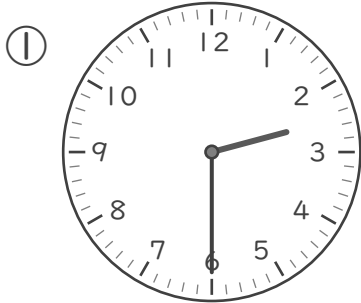
4じはん

なんじ なんじはん

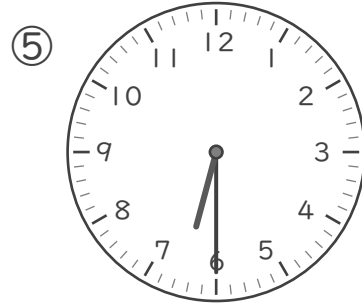
ねん くみ
なまえ

/ 8

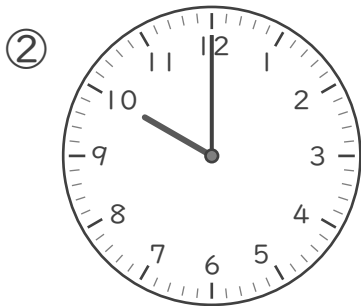
■ とけいを よみましょう。



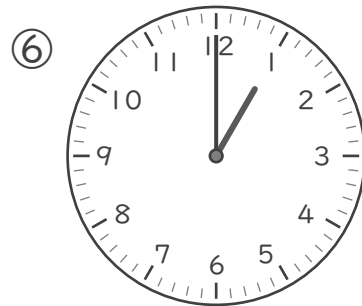
2じはん



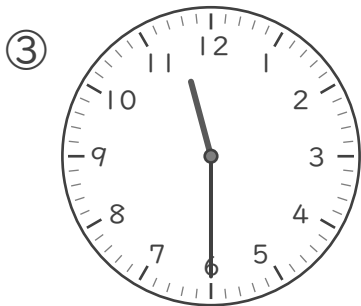
6じはん



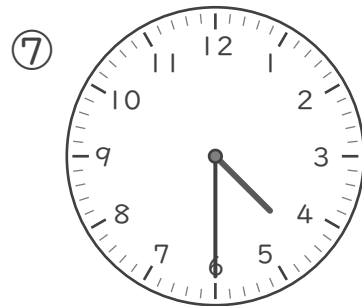
10じ



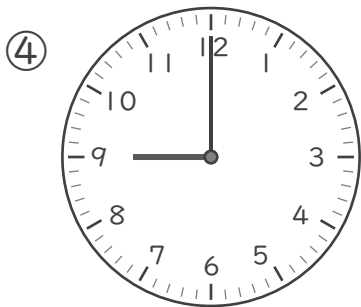
1じ



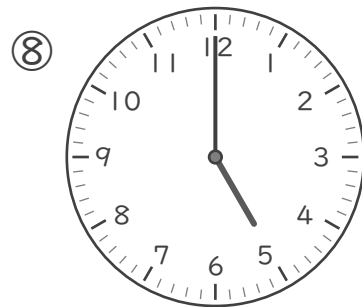
11じはん



4じはん



9じ



5じ

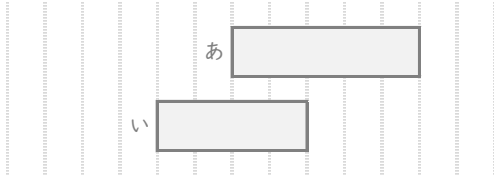
おおきさくらべ

ねん くみ
なまえ

/ 7

■ あといのりぼんはどちらがながいですか。

①



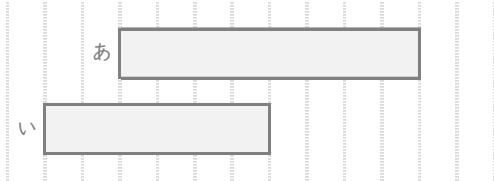
← 5 めもり

← 4 めもり

ながいほう

あ

②



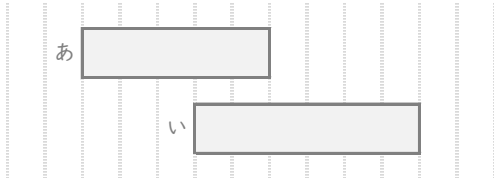
← 8 めもり

← 6 めもり

ながいほう

あ

③



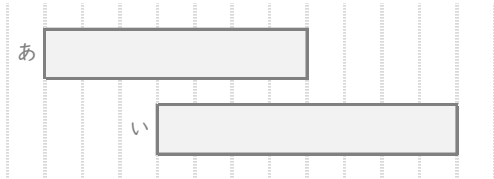
← 5 めもり

← 6 めもり

ながいほう

い

④



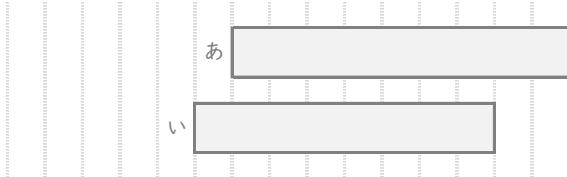
← 7 めもり

← 8 めもり

ながいほう

い

⑤



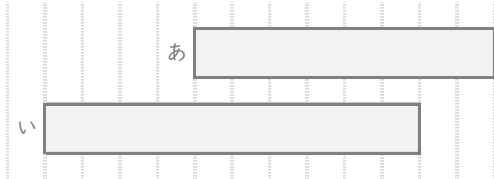
← 9 めもり

← 8 めもり

ながいほう

あ

⑥



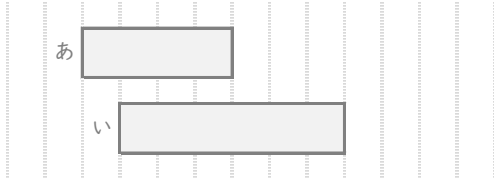
← 8 めもり

← 10 めもり

ながいほう

い

⑦



← 4 めもり

← 6 めもり

ながいほう

い

おおきさくらべ

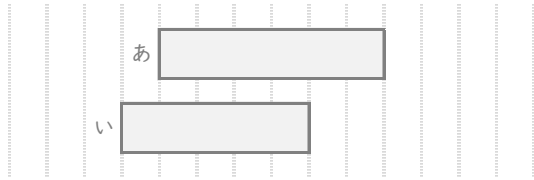
ねん くみ

なまえ

/ 7

■ あといのりぼんはどちらがながいですか。

①



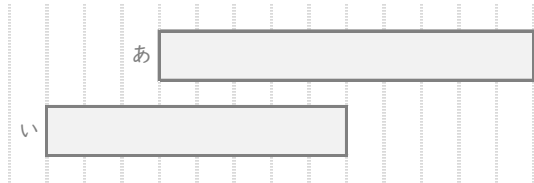
← 6 めもり

← 5 めもり

ながいほう

あ

②



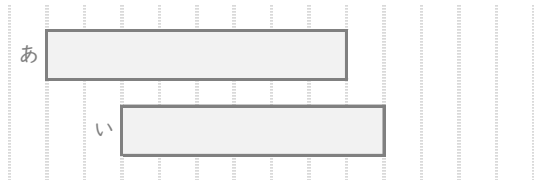
← 10 めもり

← 8 めもり

ながいほう

あ

③



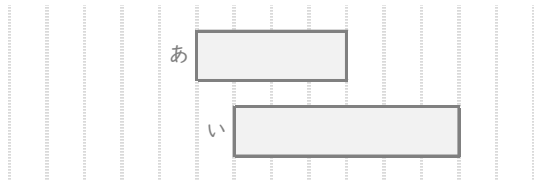
← 8 めもり

← 7 めもり

ながいほう

あ

④



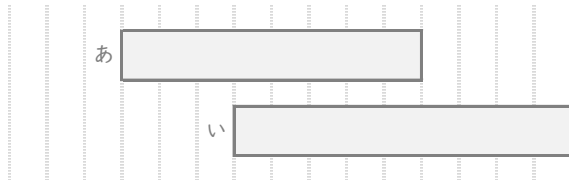
← 4 めもり

← 6 めもり

ながいほう

い

⑤



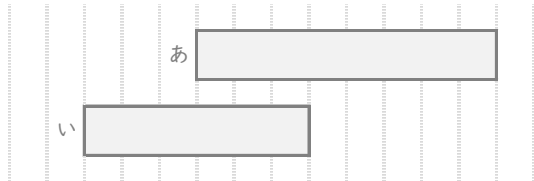
← 8 めもり

← 9 めもり

ながいほう

い

⑥



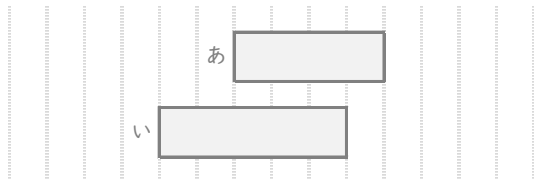
← 8 めもり

← 6 めもり

ながいほう

あ

⑦



← 4 めもり

← 5 めもり

ながいほう

い

3つのかずの たしざん

ねん くみ
なまえ

/10

■ つぎのたしざんをしましょう。

$① \quad 5 + 5 + 8 =$

18

$② \quad 3 + 5 + 2 =$

10

$③ \quad 4 + 2 + 1 =$

7

$④ \quad 7 + 2 + 1 =$

10

$⑤ \quad 4 + 4 + 1 =$

9

$⑥ \quad 3 + 7 + 8 =$

18

$⑦ \quad 1 + 4 + 5 =$

10

$⑧ \quad 7 + 3 + 6 =$

16

$⑨ \quad 2 + 8 + 1 =$

11

$⑩ \quad 2 + 7 + 1 =$

10

3つのかずの たしざん

ねん くみ
なまえ

/10

■ つぎのたしざんをしましょう。

$① \quad 3 + 7 + 3 =$

13

$② \quad 1 + 6 + 2 =$

9

$③ \quad 5 + 2 + 2 =$

9

$④ \quad 5 + 3 + 2 =$

10

$⑤ \quad 3 + 6 + 1 =$

10

$⑥ \quad 6 + 4 + 4 =$

14

$⑦ \quad 4 + 6 + 6 =$

16

$⑧ \quad 6 + 2 + 2 =$

10

$⑨ \quad 7 + 2 + 1 =$

10

$⑩ \quad 5 + 5 + 7 =$

17

3つのかずの けいさん(2)

ねん くみ
なまえ

/10

■ つぎのけいさんをしましょう。

$① \quad 6 - 1 + 4 =$

9

$② \quad 8 - 2 + 4 =$

10

$③ \quad 13 - 3 + 8 =$

18

$④ \quad 10 - 6 + 1 =$

5

$⑤ \quad 9 - 1 + 1 =$

9

$⑥ \quad 7 - 1 + 4 =$

10

$⑦ \quad 5 - 2 + 3 =$

6

$⑧ \quad 6 - 2 + 1 =$

5

$⑨ \quad 16 - 6 + 3 =$

13

$⑩ \quad 18 - 8 + 6 =$

16

3つのかずの けいさん(2)

ねん くみ
なまえ

/10

■ つぎのけいさんをしましょう。

$① \quad 6 - 1 + 1 =$

6

$② \quad 9 - 6 + 7 =$

10

$③ \quad 19 - 9 + 4 =$

14

$④ \quad 14 - 4 + 6 =$

16

$⑤ \quad 13 - 3 + 7 =$

17

$⑥ \quad 9 - 2 + 3 =$

10

$⑦ \quad 8 - 2 + 1 =$

7

$⑧ \quad 4 - 1 + 1 =$

4

$⑨ \quad 7 - 3 + 2 =$

6

$⑩ \quad 10 - 3 + 2 =$

9

たしざんをつかって

ねん くみ
なまえ

/ 6

■ たしざんをつかって あんごうをときましょう。

①

$8+8$	$10+9$	$8+9$	$5+9$	$10+10$	$8+10$	$3+9$	$6+9$
た	び	び	と	は	ぶ	ら	し

11. ま 12. ら 13. せ 14. と 15. し
16. た 17. び 18. ぶ 19. び 20. は

②

$9+9$	$9+6$	$8+6$	$10+9$	$8+8$	$10+10$	$9+2$	$9+4$
あ	お	い	ろ	か	い	が	ん

11. が 12. い 13. ん 14. い 15. お
16. か 17. や 18. あ 19. ろ 20. い

③

$9+4$	$10+10$	$7+5$	$6+9$	$9+7$	$8+9$	$3+8$	$7+7$
に	ほ	ん	ご	あ	い	さ	つ

11. さ 12. ん 13. に 14. つ 15. ご
16. あ 17. い 18. か 19. た 20. ほ

たしざんをつかって

ねん くみ
なまえ

/ 6

■ たしざんをつかって あんごうを ときましょう。

①

$10+10$	$7+7$	$6+5$	$10+9$	$9+8$	$9+9$	$7+9$	$6+7$
ぺ	ん	ぎ	ん	や	き	そ	ば

11. ぎ 12. い 13. ば 14. ん 15. き
16. そ 17. や 18. き 19. ん 20. ペ

②

$9+6$	$9+3$	$9+5$	$2+9$	$8+9$	$8+8$	$10+10$	$10+9$
た	ん	ぽ	ぽ	せ	ん	べ	い

11. ぽ 12. ん 13. し 14. ぽ 15. た
16. ん 17. せ 18. か 19. い 20. べ

③

$9+8$	$7+9$	$9+9$	$10+10$	$9+3$	$9+10$	$8+7$	$5+8$
し	ま	う	ま	ふ	ら	ん	す

11. や 12. ふ 13. す 14. く 15. ん
16. ま 17. し 18. う 19. ら 20. ま

ひきざん

ねん くみ

なまえ

/14

■ つぎのひきざんをしましょう。

$① \quad 18 - 9 = \boxed{9}$

$② \quad 14 - 8 = \boxed{6}$

$③ \quad 12 - 9 = \boxed{3}$

$④ \quad 12 - 8 = \boxed{4}$

$⑤ \quad 14 - 7 = \boxed{7}$

$⑥ \quad 13 - 4 = \boxed{9}$

$⑦ \quad 16 - 7 = \boxed{9}$

$⑧ \quad 11 - 9 = \boxed{2}$

$⑨ \quad 12 - 6 = \boxed{6}$

$⑩ \quad 13 - 7 = \boxed{6}$

$⑪ \quad 17 - 8 = \boxed{9}$

$⑫ \quad 11 - 3 = \boxed{8}$

$⑬ \quad 14 - 5 = \boxed{9}$

$⑭ \quad 11 - 6 = \boxed{5}$

ひきざん

ねん くみ
なまえ

/14

■ つぎのひきざんをしましょう。

$① \quad 13 - 9 = \boxed{4}$

$② \quad 18 - 9 = \boxed{9}$

$③ \quad 12 - 7 = \boxed{5}$

$④ \quad 12 - 4 = \boxed{8}$

$⑤ \quad 11 - 2 = \boxed{9}$

$⑥ \quad 13 - 8 = \boxed{5}$

$⑦ \quad 16 - 7 = \boxed{9}$

$⑧ \quad 14 - 9 = \boxed{5}$

$⑨ \quad 11 - 7 = \boxed{4}$

$⑩ \quad 12 - 3 = \boxed{9}$

$⑪ \quad 15 - 9 = \boxed{6}$

$⑫ \quad 11 - 8 = \boxed{3}$

$⑬ \quad 14 - 6 = \boxed{8}$

$⑭ \quad 16 - 8 = \boxed{8}$

ひきざん(2)

ねん くみ
なまえ

17

- ① とまとを 11こもっています。

ともだちに 4こあげると、なんこのこりですか。

(しき) $11 - 4 = 7$

7こ

- ② 14わのとりがきにとまっています。

5わがとんでいくと、のこりはなんわですか。

(しき) $14 - 5 = 9$

9わ

- ③ 14ぺえじの えほんがあります。

7ぺえじよむと、のこりはなんぺえじですか。

(しき) $14 - 7 = 7$

7ぺえじ

- ④ 16とうの こあらがいます。

おすは 1とうです。めすはなんとうですか。

(しき) $16 - 1 = 15$

15とう

- ⑤ 13まいの かあどがあります。

7まいが おもてを むいています。なんまいが うらむきですか。

(しき) $13 - 7 = 6$

6まい

- ⑥ がようしが 16まいあります。

2まいつかうと、のこりはなんまいですか。

(しき) $16 - 2 = 14$

14まい

- ⑦ ふうせんが 15こあります。

6こわれると、のこりはなんこですか。

(しき) $15 - 6 = 9$

9こ

ひきざん(2)

ねん くみ
なまえ

17

- ① とまとが 16こ あります。

7こ たべると、のこりは なんこ ですか。

(しき) $16 - 7 = 9$

9こ

- ② ふうせんが 12こ あります。

9こ われると、のこりは なんこ ですか。

(しき) $12 - 9 = 3$

3こ

- ③ バスに 11にんの ひとが のっています。

8にん おりると、のこりは なんにん ですか。

(しき) $11 - 8 = 3$

3にん

- ④ あんぱんを 12こ もっています。

ともだちに 4こ あげると、なんこ のこりますか。

(しき) $12 - 4 = 8$

8こ

- ⑤ いろがみが 17まい あります。

9まい つかうと、のこりは なんまい ですか。

(しき) $17 - 9 = 8$

8まい

- ⑥ 19ぺえじの えほんが あります。

9ぺえじ よむと、のこりは なんぺえじ ですか。

(しき) $19 - 9 = 10$

10ぺえじ

- ⑦ 16とうの しかが います。

めすは 8とうです。おすは なんとう ですか。

(しき) $16 - 8 = 8$

8とう

ひきざん(2)

ねん くみ
なまえ

17

- ① ふうせんが 17 こ あります。

3 こ われると、のこりは なんこ ですか。

(しき) $17 - 3 = 14$

14こ

- ② くりを 11 こ もっています。

ともだちに 7 こ あげると、なんこ のこりますか。

(しき) $11 - 7 = 4$

4こ

- ③ みかんが 13 こ あります。

4 こ たべると、のこりは なんこ ですか。

(しき) $13 - 4 = 9$

9こ

- ④ 11まいの かあどが あります。

8まいが おもてを むいています。なんまいが うらむき ですか。

(しき) $11 - 8 = 3$

3まい

- ⑤ 13わの とりが きにとまっています。

7わが とんでいくと、のこりは なんわ ですか。

(しき) $13 - 7 = 6$

6わ

- ⑥ 12とうの こあらが います。

おすは 7 とうです。めすは なんとう ですか。

(しき) $12 - 7 = 5$

5とう

- ⑦ バスに 18にんの ひとが のっています。

7にん おりると、のこりは なんにん ですか。

(しき) $18 - 7 = 11$

11にん

ひきざん

ねん くみ
なまえ

/14

■ つぎのひきざんをしましょう。

$① \quad 7 - 7 = 0$

$② \quad 8 - 0 = 8$

$③ \quad 9 - 0 = 9$

$④ \quad 10 - 10 = 0$

$⑤ \quad 3 - 3 = 0$

$⑥ \quad 1 - 0 = 1$

$⑦ \quad 6 - 6 = 0$

$⑧ \quad 7 - 0 = 7$

$⑨ \quad 2 - 0 = 2$

$⑩ \quad 10 - 0 = 10$

$⑪ \quad 2 - 2 = 0$

$⑫ \quad 9 - 9 = 0$

$⑬ \quad 6 - 0 = 6$

$⑭ \quad 4 - 4 = 0$

ひきざん

ねん くみ
なまえ

/14

■ つぎのひきざんをしましょう。

$$\textcircled{1} \quad 7 - 7 = \boxed{0}$$

$$\textcircled{2} \quad 10 - 10 = \boxed{0}$$

$$\textcircled{3} \quad 8 - 0 = \boxed{8}$$

$$\textcircled{4} \quad 10 - 0 = \boxed{10}$$

$$\textcircled{5} \quad 6 - 6 = \boxed{0}$$

$$\textcircled{6} \quad 9 - 9 = \boxed{0}$$

$$\textcircled{7} \quad 9 - 0 = \boxed{9}$$

$$\textcircled{8} \quad 2 - 0 = \boxed{2}$$

$$\textcircled{9} \quad 8 - 8 = \boxed{0}$$

$$\textcircled{10} \quad 5 - 0 = \boxed{5}$$

$$\textcircled{11} \quad 3 - 0 = \boxed{3}$$

$$\textcircled{12} \quad 4 - 0 = \boxed{4}$$

$$\textcircled{13} \quad 2 - 2 = \boxed{0}$$

$$\textcircled{14} \quad 3 - 3 = \boxed{0}$$

100ますけいさん

ねん くみ
なまえ

/99

■ うえとひだりのかずを たした こたえをかきましょう。

たし ざん	8	4	7	1	6	0	3	9	2	5
6	↓ 14	10	13	7	12	6	9	15	8	11
5	13	9	12	6	11	5	8	14	7	10
7	15	11	14	8	13	7	10	16	9	12
0	8	4	7	1	6	0	3	9	2	5
4	12	8	11	5	10	4	7	13	6	9
1	9	5	8	2	7	1	4	10	3	6
8	16	12	15	9	14	8	11	17	10	13
2	10	6	9	3	8	2	5	11	4	7
3	11	7	10	4	9	3	6	12	5	8
9	17	13	16	10	15	9	12	18	11	14

100ますけいさん

ねん くみ
なまえ

/99

■ うえとひだりのかずを たした こたえをかきましょう。

たし ざん	8	4	5	1	3	2	9	7	0	6
4	↓ 12	8	9	5	7	6	13	11	4	10
6	14	10	11	7	9	8	15	13	6	12
2	10	6	7	3	5	4	11	9	2	8
3	11	7	8	4	6	5	12	10	3	9
9	17	13	14	10	12	11	18	16	9	15
7	15	11	12	8	10	9	16	14	7	13
1	9	5	6	2	4	3	10	8	1	7
0	8	4	5	1	3	2	9	7	0	6
5	13	9	10	6	8	7	14	12	5	11
8	16	12	13	9	11	10	17	15	8	14

100ますけいさん

ねん くみ
なまえ

/99

■ うえとひだりのかずを たした こたえをかきましょう。

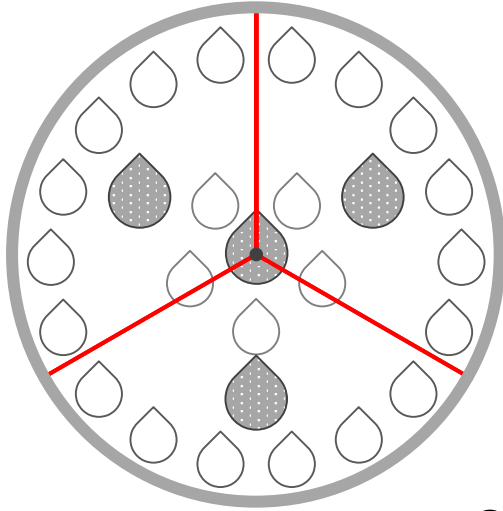
たし ざん	3	6	5	9	7	8	4	1	2	0
2	↓ 5	8	7	11	9	10	6	3	4	2
8	11	14	13	17	15	16	12	9	10	8
6	9	12	11	15	13	14	10	7	8	6
9	12	15	14	18	16	17	13	10	11	9
0	3	6	5	9	7	8	4	1	2	0
3	6	9	8	12	10	11	7	4	5	3
1	4	7	6	10	8	9	5	2	3	1
5	8	11	10	14	12	13	9	6	7	5
4	7	10	9	13	11	12	8	5	6	4
7	10	13	12	16	14	15	11	8	9	7

わけてみよう

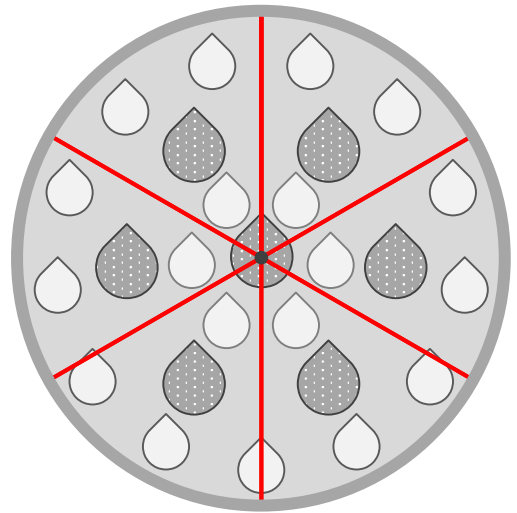
ねん くみ
なまえ

/ 3

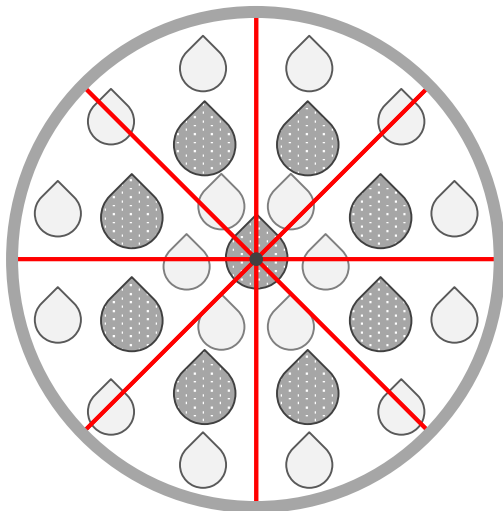
① ケーキ(けえき)を 3つにわけましょう。



② ケーキ(けえき)を 6つにわけましょう。



③ ケーキ(けえき)を 8つにわけましょう。

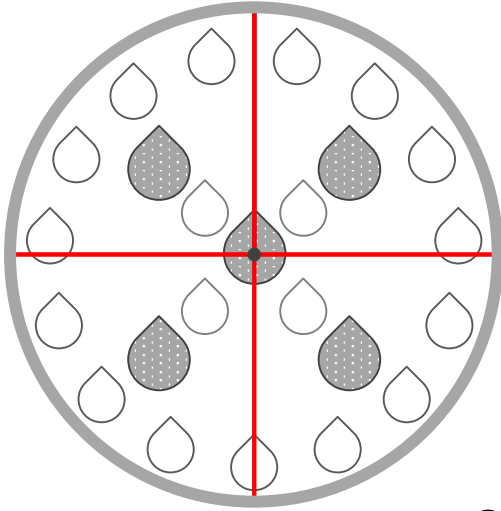


わけてみよう

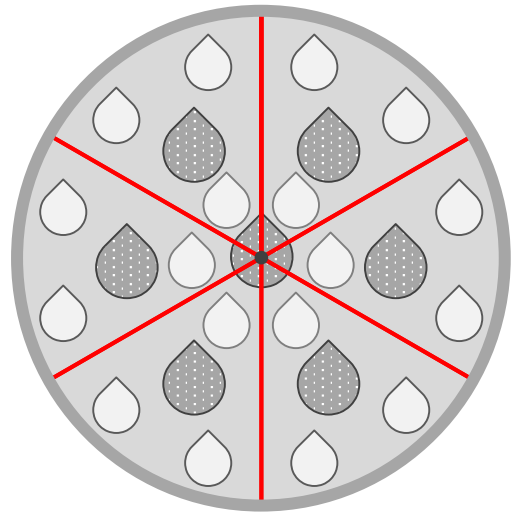
ねん くみ
なまえ

/ 3

① ケーキ(けえき)を 4つにわけましょう。



② ケーキ(けえき)を 6つにわけましょう。



③ ケーキ(けえき)を 8つにわけましょう。

