

きょうざい  
教材おきば の

これだけ、あんしん安心

さんすう  
算数ドリル

1 - 0 9

Light

小学1年生

もくじ

- |                                |       |
|--------------------------------|-------|
| ① たしざんのしくみ 式を求める               | 1 ページ |
| ② かぞえてみよう どちらがおおい              | 1 ページ |
| ③ なんじ なんじはん                    | 1 ページ |
| ④ 3つのかずのけいさん(1)                | 1 ページ |
| ⑤ たしざん(2)                      | 2 ページ |
| ⑥ たしざんを つかって あんごうを ところ(2)      | 1 ページ |
| ⑦ ひきざん(2)                      | 1 ページ |
| ⑧ ひきざんのしきをたてて(2) 文章問題          | 1 ページ |
| ⑨ 「+」や「-」をあてはめて                | 1 ページ |
| ⑩ おなじかず や 0 を ひく ひきざん          | 1 ページ |
| ⑪ 100ますけいさん たしざん               | 2 ページ |
| ⑫ たしざんを つかって あんごうを ところ (0をふくむ) | 1 ページ |

合計

14 ページ

# たしざんのしくみ

ねん くみ  
なまえ

/14

■ つぎの  にあてはまるかずをこたえましょう。

$① \quad 5 + \square = 8$

$⑧ \quad 5 + \square = 10$

$② \quad 2 + \square = 9$

$⑨ \quad 8 + \square = 9$

$③ \quad 1 + \square = 5$

$⑩ \quad 4 + \square = 10$

$④ \quad 6 + \square = 7$

$⑪ \quad 6 + \square = 9$

$⑤ \quad 3 + \square = 4$

$⑫ \quad 4 + \square = 7$

$⑥ \quad 1 + \square = 2$

$⑬ \quad 9 + \square = 10$

$⑦ \quad 3 + \square = 6$

$⑭ \quad 1 + \square = 8$

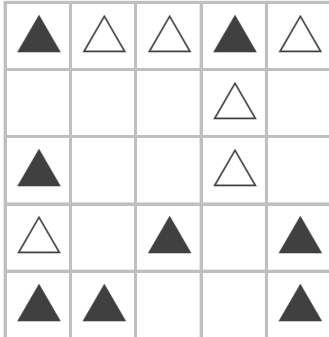
# かずしらべ

ねん くみ  
なまえ

19

■ かずをかぞえましょう。

①



▲ のかず

こ

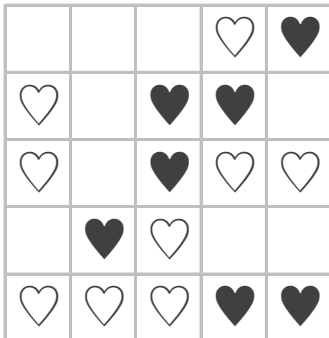
△ のかず

こ

おおいほうにまるをつけましょう。

( ▲ ) ( △ )

②



♡ のかず

こ

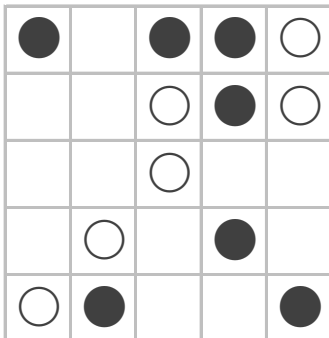
♡ のかず

こ

おおいほうにまるをつけましょう。

( ♡ ) ( ♡ )

③



● のかず

こ

○ のかず

こ

おおいほうにまるをつけましょう。

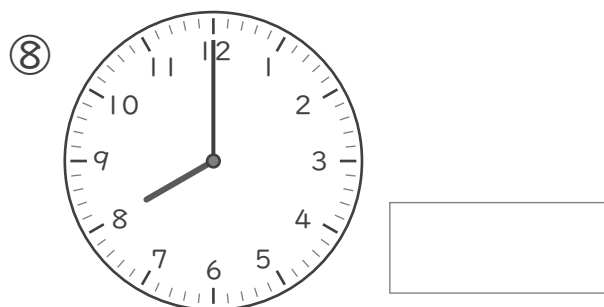
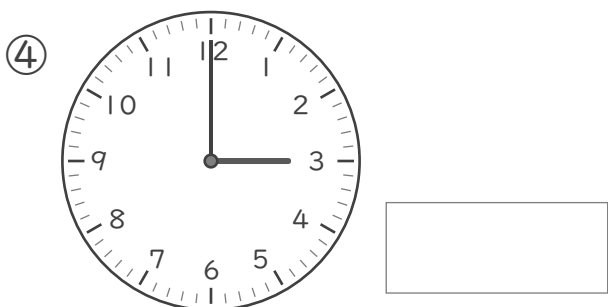
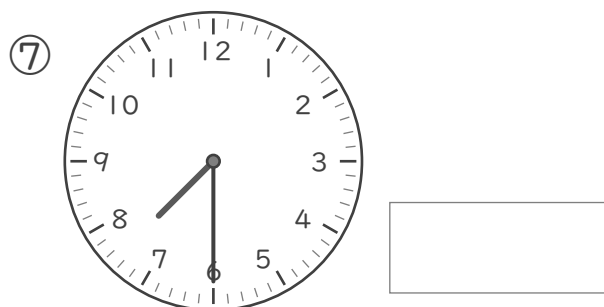
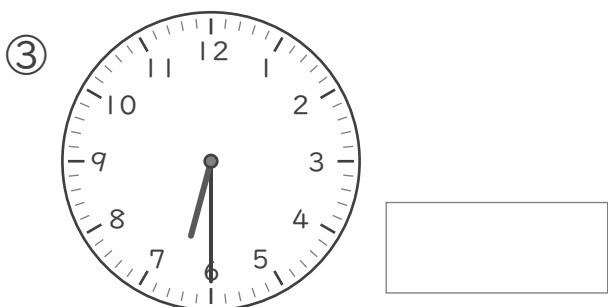
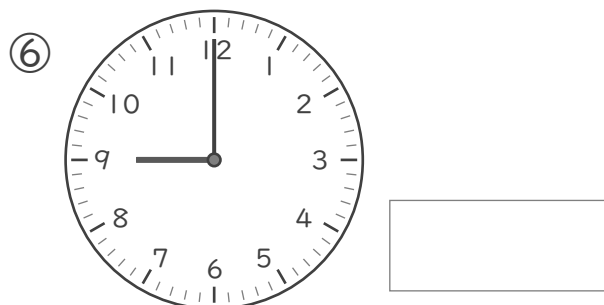
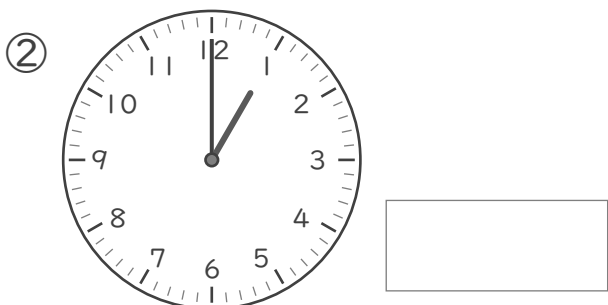
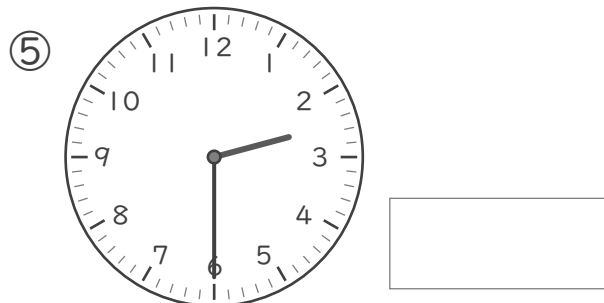
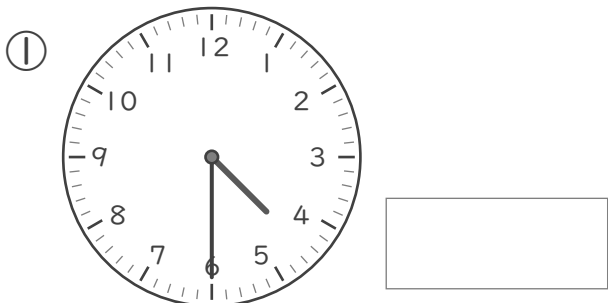
( ● ) ( ○ )

# なんじ なんじはん

ねん ぐみ  
なまえ

/ 8

■ とけいを よみましょう。



# 3つのかずの けいさん(1)

ねん くみ  
なまえ

/10

■ つぎのけいさんをしましょう。

①  $10 - 6 - 2 =$

②  $7 - 3 - 2 =$

③  $9 - 7 - 1 =$

④  $9 - 6 - 2 =$

⑤  $4 - 2 - 1 =$

⑥  $11 - 1 - 5 =$

⑦  $9 - 1 - 4 =$

⑧  $10 - 5 - 2 =$

⑨  $19 - 9 - 4 =$

⑩  $17 - 7 - 1 =$

# たしざん

ねん くみ  
なまえ

/14

■ つぎのたしざんをしましょう。

$① \quad 5 + 8 = \square$

$② \quad 2 + 9 = \square$

$③ \quad 5 + 6 = \square$

$④ \quad 9 + 7 = \square$

$⑤ \quad 8 + 7 = \square$

$⑥ \quad 9 + 9 = \square$

$⑦ \quad 8 + 9 = \square$

$⑧ \quad 6 + 8 = \square$

$⑨ \quad 6 + 7 = \square$

$⑩ \quad 8 + 8 = \square$

$⑪ \quad 5 + 9 = \square$

$⑫ \quad 6 + 6 = \square$

$⑬ \quad 7 + 7 = \square$

$⑭ \quad 3 + 9 = \square$

# たしざん

ねん くみ  
なまえ

/14

■ つぎのたしざんをしましょう。

$① \quad 9 + 2 = \square$

$② \quad 3 + 8 = \square$

$③ \quad 5 + 7 = \square$

$④ \quad 9 + 8 = \square$

$⑤ \quad 6 + 5 = \square$

$⑥ \quad 8 + 8 = \square$

$⑦ \quad 8 + 7 = \square$

$⑧ \quad 8 + 6 = \square$

$⑨ \quad 9 + 9 = \square$

$⑩ \quad 6 + 9 = \square$

$⑪ \quad 8 + 5 = \square$

$⑫ \quad 8 + 4 = \square$

$⑬ \quad 7 + 9 = \square$

$⑭ \quad 4 + 7 = \square$

# たしざんをつかって

ねん くみ  
なまえ

/ 6

■ たしざんをつかって あんごうを ときましょう。

①

$7+9$	$10+9$	$7+7$	$8+10$

$7+6$	$5+7$	$9+6$	$5+6$

11.り      12.ま      13.ひ      14.ば      15.わ  
16.そ      17.た      18.ん      19.ろ      20.き

②

$9+9$	$9+7$	$10+10$	$10+9$

$5+7$	$4+9$	$5+6$	$8+9$

11.り      12.あ      13.め      14.む      15.み  
16.こ      17.か      18.ひ      19.き      20.う

③

$9+10$	$10+10$	$8+7$	$5+7$

$7+4$	$7+7$	$8+10$	$9+8$

11.こ      12.の      13.て      14.う      15.も  
16.こ      17.り      18.も      19.<      20.だ



# ひきざん

ねん くみ

なまえ

/14

■ つぎのひきざんをしましょう。

$① \quad 17 - 9 = \square$

$② \quad 16 - 9 = \square$

$③ \quad 11 - 9 = \square$

$④ \quad 13 - 8 = \square$

$⑤ \quad 14 - 5 = \square$

$⑥ \quad 15 - 7 = \square$

$⑦ \quad 16 - 8 = \square$

$⑧ \quad 13 - 4 = \square$

$⑨ \quad 14 - 7 = \square$

$⑩ \quad 18 - 9 = \square$

$⑪ \quad 12 - 6 = \square$

$⑫ \quad 12 - 3 = \square$

$⑬ \quad 12 - 4 = \square$

$⑭ \quad 12 - 7 = \square$

## ひきざん(2)

ねん くみ  
なまえ

17

- ① 18わのとりがきにとまっています。

3わがとんでいくと、のこりはなんわですか。

(しき)

- ② あんぱんが14こあります。

7こたべると、のこりはなんこですか。

(しき)

- ③ 15まいのかあどがあります。

7まいがおもてをむいています。なんまいがうらむきですか。

(しき)

- ④ 17ぺえじのえほんがあります。

9ぺえじよむと、のこりはなんぺえじですか。

(しき)

- ⑤ 12とうのらいおんがいます。

めすは9とうです。おすはなんとうですか。

(しき)

- ⑥ あめを12こもっています。

ともだちに8こあげると、なんこのこりますか。

(しき)

- ⑦ バスに11にんのひとがのっています。

4にんおりると、のこりはなんにんですか。

(しき)

「+」や「-」をあてはめて

ねん くみ  
なまえ

/ 8

■  にあてはまる「+」や「-」をこたえましょう。

- ① 4  「+」か「-」をこたえる 2  「+」か「-」をこたえる 5 = 7
- ② 2  5  3 = 4
- ③ 8  1  7 = 0
- ④ 5  3  5 = 7
- ⑤ 1  7  4 = 12
- ⑥ 9  4  4 = 1
- ⑦ 9  3  5 = 7
- ⑧ 8  2  2 = 12

# ひきざん

ねん くみ  
なまえ

/14

■ つぎのひきざんをしましょう。

$① \quad 5 - 5 = \square$

$② \quad 4 - 0 = \square$

$③ \quad 10 - 0 = \square$

$④ \quad 2 - 0 = \square$

$⑤ \quad 8 - 0 = \square$

$⑥ \quad 6 - 0 = \square$

$⑦ \quad 7 - 7 = \square$

$⑧ \quad 10 - 10 = \square$

$⑨ \quad 3 - 0 = \square$

$⑩ \quad 9 - 9 = \square$

$⑪ \quad 8 - 8 = \square$

$⑫ \quad 4 - 4 = \square$

$⑬ \quad 5 - 0 = \square$

$⑭ \quad 6 - 6 = \square$





# たしざんをつかって

ねん くみ  
なまえ

/ 6

■ たしざんをつかって あんごうを ときましょう。

①

$6+2$	$3+1$	$1+0$	$2+7$	$2+3$	$3+7$	$3+0$	$6+1$

1. し    2. み    3. た    4. そ    5. ね  
6. た    7. い    8. み    9. る    10. く

②

$3+6$	$2+6$	$2+5$	$3+1$	$2+4$	$3+7$	$1+0$	$2+1$

1. り    2. と    3. す    4. む    5. で  
6. い    7. ご    8. し    9. け    10. ぎ

③

$1+8$	$5+5$	$4+4$	$2+2$	$6+1$	$1+0$	$1+1$	$4+2$

1. す    2. て    3. お    4. め    5. に  
6. ら    7. か    8. づ    9. か    10. ん

# たしざんのしくみ

ねん くみ  
なまえ

/14

■ つぎの  にあてはまるかずをこたえましょう。

$① \quad 5 + \boxed{3} = 8$

$② \quad 2 + \boxed{7} = 9$

$③ \quad 1 + \boxed{4} = 5$

$④ \quad 6 + \boxed{1} = 7$

$⑤ \quad 3 + \boxed{1} = 4$

$⑥ \quad 1 + \boxed{1} = 2$

$⑦ \quad 3 + \boxed{3} = 6$

$⑧ \quad 5 + \boxed{5} = 10$

$⑨ \quad 8 + \boxed{1} = 9$

$⑩ \quad 4 + \boxed{6} = 10$

$⑪ \quad 6 + \boxed{3} = 9$

$⑫ \quad 4 + \boxed{3} = 7$

$⑬ \quad 9 + \boxed{1} = 10$

$⑭ \quad 1 + \boxed{7} = 8$

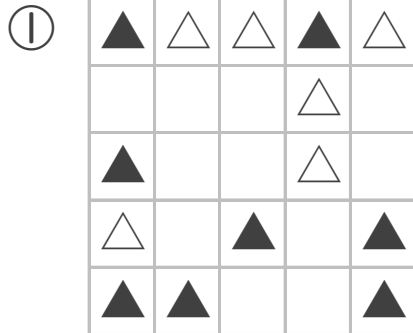


# かずしらべ

ねん くみ  
なまえ

/ 9

■ かずをかぞえましょう。



▲ のかず

8

こ

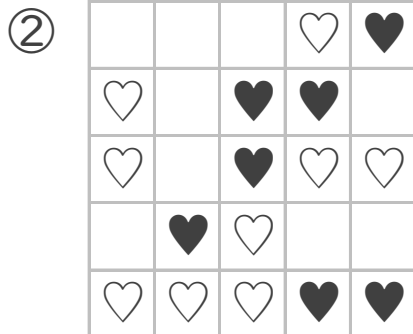
△ のかず

6

こ

おおいほうにまるをつけましょう。

( ▲ ) ( △ )  
( ○ ) ( )



♡ のかず

7

こ

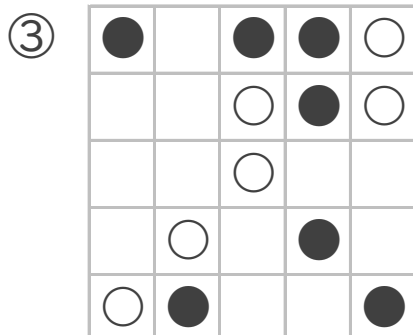
♡ のかず

9

こ

おおいほうにまるをつけましょう。

( ♡ ) ( ♡ )  
( ) ( ○ )



● のかず

7

こ

○ のかず

6

こ

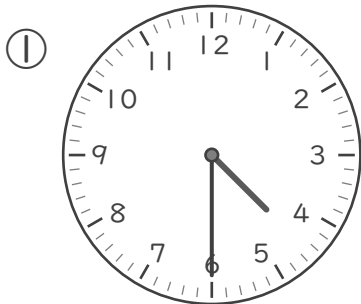
おおいほうにまるをつけましょう。

( ● ) ( ○ )  
( ○ ) ( )

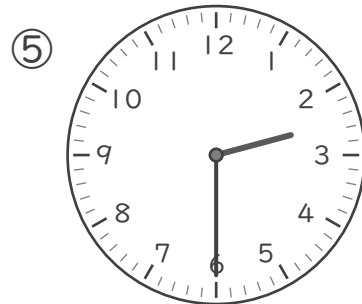
なんじ なんじはん

ねん くみ  
なまえ

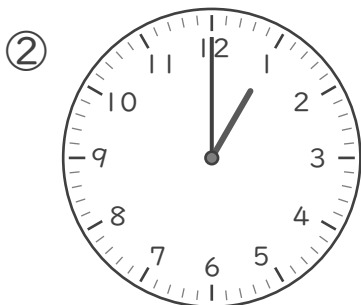
■ とけいを よみましょう。



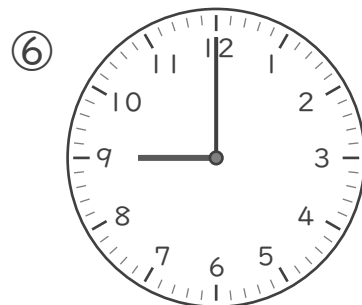
4じはん



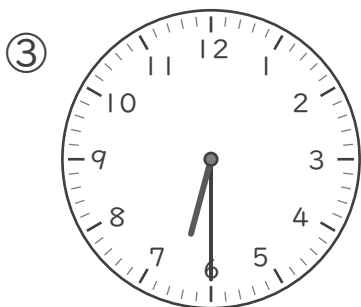
2じはん



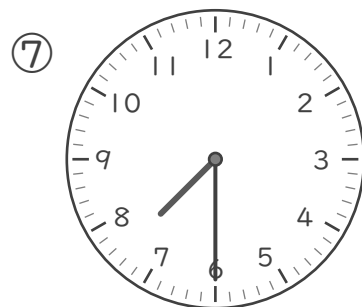
1じ



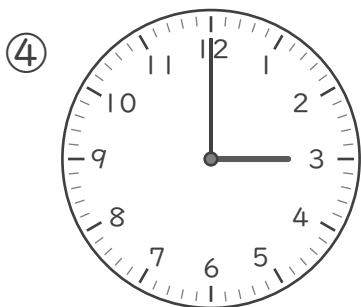
9じ



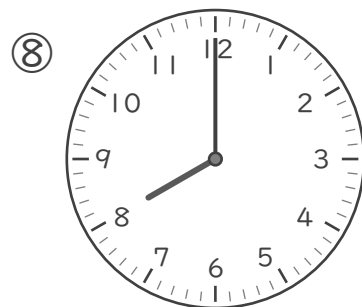
6じはん



7じはん



3じ



8じ

# 3つのかずの けいさん(1)

ねん くみ  
なまえ

/10

■ つぎのけいさんをしましょう。

$① 10 - 6 - 2 =$

2

$② 7 - 3 - 2 =$

2

$③ 9 - 7 - 1 =$

1

$④ 9 - 6 - 2 =$

1

$⑤ 4 - 2 - 1 =$

1

$⑥ 11 - 1 - 5 =$

5

$⑦ 9 - 1 - 4 =$

4

$⑧ 10 - 5 - 2 =$

3

$⑨ 19 - 9 - 4 =$

6

$⑩ 17 - 7 - 1 =$

9

# たしざん

ねん くみ  
なまえ

/14

■ つぎのたしざんをしましょう。

$① \quad 5 + 8 = 13$

$② \quad 2 + 9 = 11$

$③ \quad 5 + 6 = 11$

$④ \quad 9 + 7 = 16$

$⑤ \quad 8 + 7 = 15$

$⑥ \quad 9 + 9 = 18$

$⑦ \quad 8 + 9 = 17$

$⑧ \quad 6 + 8 = 14$

$⑨ \quad 6 + 7 = 13$

$⑩ \quad 8 + 8 = 16$

$⑪ \quad 5 + 9 = 14$

$⑫ \quad 6 + 6 = 12$

$⑬ \quad 7 + 7 = 14$

$⑭ \quad 3 + 9 = 12$

# たしざん

ねん くみ  
なまえ

/14

■ つぎのたしざんをしましょう。

$① \quad 9 + 2 = \boxed{11}$

$② \quad 3 + 8 = \boxed{11}$

$③ \quad 5 + 7 = \boxed{12}$

$④ \quad 9 + 8 = \boxed{17}$

$⑤ \quad 6 + 5 = \boxed{11}$

$⑥ \quad 8 + 8 = \boxed{16}$

$⑦ \quad 8 + 7 = \boxed{15}$

$⑧ \quad 8 + 6 = \boxed{14}$

$⑨ \quad 9 + 9 = \boxed{18}$

$⑩ \quad 6 + 9 = \boxed{15}$

$⑪ \quad 8 + 5 = \boxed{13}$

$⑫ \quad 8 + 4 = \boxed{12}$

$⑬ \quad 7 + 9 = \boxed{16}$

$⑭ \quad 4 + 7 = \boxed{11}$

# たしざんをつかって

ねん くみ  
なまえ

/ 6

■ たしざんをつかって あんごうを ときましょう。

①

$7+9$	$10+9$	$7+7$	$8+10$	$7+6$	$5+7$	$9+6$	$5+6$
そ	ろ	ば	ん	ひ	ま	わ	り

11.り 12.ま 13.ひ 14.ば 15.わ  
16.そ 17.た 18.ん 19.ろ 20.き

②

$9+9$	$9+7$	$10+10$	$10+9$	$5+7$	$4+9$	$5+6$	$8+9$
ひ	こ	う	き	あ	め	り	か

11.り 12.あ 13.め 14.む 15.み  
16.こ 17.か 18.ひ 19.き 20.う

③

$9+10$	$10+10$	$8+7$	$5+7$	$7+4$	$7+7$	$8+10$	$9+8$
く	だ	も	の	こ	う	も	り

11.こ 12.の 13.て 14.う 15.も  
16.こ 17.り 18.も 19.く 20.だ

# ひきざん

ねん くみ

なまえ

/14

■ つぎのひきざんをしましょう。

$① \quad 17 - 9 = \boxed{8}$

$② \quad 16 - 9 = \boxed{7}$

$③ \quad 11 - 9 = \boxed{2}$

$④ \quad 13 - 8 = \boxed{5}$

$⑤ \quad 14 - 5 = \boxed{9}$

$⑥ \quad 15 - 7 = \boxed{8}$

$⑦ \quad 16 - 8 = \boxed{8}$

$⑧ \quad 13 - 4 = \boxed{9}$

$⑨ \quad 14 - 7 = \boxed{7}$

$⑩ \quad 18 - 9 = \boxed{9}$

$⑪ \quad 12 - 6 = \boxed{6}$

$⑫ \quad 12 - 3 = \boxed{9}$

$⑬ \quad 12 - 4 = \boxed{8}$

$⑭ \quad 12 - 7 = \boxed{5}$

# ひきざん(2)

ねん くみ  
なまえ

17

- ① 18わのとりがきにとまっています。

3わがとんでいくと、のこりはなんわですか。

(しき)  $18 - 3 = 15$

15わ

- ② あんぱんが14こあります。

7こたべると、のこりはなんこですか。

(しき)  $14 - 7 = 7$

7こ

- ③ 15まいのかあどがあります。

7まいがおもてをむいています。なんまいがうらむきですか。

(しき)  $15 - 7 = 8$

8まい

- ④ 17ぺえじのえほんがあります。

9ぺえじよむと、のこりはなんぺえじですか。

(しき)  $17 - 9 = 8$

8ぺえじ

- ⑤ 12とうのらいおんがいます。

めすは9とうです。おすはなんとうですか。

(しき)  $12 - 9 = 3$

3とう

- ⑥ あめを12こもっています。

ともだちに8こあげると、なんこのこりますか。

(しき)  $12 - 8 = 4$

4こ

- ⑦ バスに11にんのひとがのっています。

4にんおりと、のこりはなんにんですか。

(しき)  $11 - 4 = 7$

7にん



「+」や「-」をあてはめて

ねん くみ  
なまえ

/ 8

■  にあてはまる「+」や「-」をこたえましょう。

- ① 4  2  5 = 7
- ② 2  5  3 = 4
- ③ 8  1  7 = 0
- ④ 5  3  5 = 7
- ⑤ 1  7  4 = 12
- ⑥ 9  4  4 = 1
- ⑦ 9  3  5 = 7
- ⑧ 8  2  2 = 12

# ひきざん

ねん くみ  
なまえ

/14

■ つぎのひきざんをしましょう。

$① \quad 5 - 5 = \boxed{0}$

$② \quad 4 - 0 = \boxed{4}$

$③ \quad 10 - 0 = \boxed{10}$

$④ \quad 2 - 0 = \boxed{2}$

$⑤ \quad 8 - 0 = \boxed{8}$

$⑥ \quad 6 - 0 = \boxed{6}$

$⑦ \quad 7 - 7 = \boxed{0}$

$⑧ \quad 10 - 10 = \boxed{0}$

$⑨ \quad 3 - 0 = \boxed{3}$

$⑩ \quad 9 - 9 = \boxed{0}$

$⑪ \quad 8 - 8 = \boxed{0}$

$⑫ \quad 4 - 4 = \boxed{0}$

$⑬ \quad 5 - 0 = \boxed{5}$

$⑭ \quad 6 - 6 = \boxed{0}$

# 100ますけいさん

ねん くみ  
なまえ

/99

■ うえとひだりのかずを たした こたえをかきましょう。

たし ざん	6	3	5	7	1	4	8	0	2	9
4	↓ 10	7	9	11	5	8	12	4	6	13
8	14	11	13	15	9	12	16	8	10	17
7	13	10	12	14	8	11	15	7	9	16
2	8	5	7	9	3	6	10	2	4	11
1	7	4	6	8	2	5	9	1	3	10
9	15	12	14	16	10	13	17	9	11	18
6	12	9	11	13	7	10	14	6	8	15
5	11	8	10	12	6	9	13	5	7	14
3	9	6	8	10	4	7	11	3	5	12
0	6	3	5	7	1	4	8	0	2	9

# 100ますけいさん

ねん くみ  
なまえ

/99

■ うえとひだりのかずを たした こたえをかきましょう。

たし ざん	6	2	1	7	9	5	8	3	0	4
0	↓ 6	2	1	7	9	5	8	3	0	4
8	14	10	9	15	17	13	16	11	8	12
5	11	7	6	12	14	10	13	8	5	9
4	10	6	5	11	13	9	12	7	4	8
9	15	11	10	16	18	14	17	12	9	13
3	9	5	4	10	12	8	11	6	3	7
1	7	3	2	8	10	6	9	4	1	5
7	13	9	8	14	16	12	15	10	7	11
6	12	8	7	13	15	11	14	9	6	10
2	8	4	3	9	11	7	10	5	2	6

# たしざんをつかって

ねん くみ  
なまえ

■ たしざんをつかって あんごうを ときましょう。

①

$6+2$	$3+1$	$1+0$	$2+7$
み	そ	し	る

$2+3$	$3+7$	$3+0$	$6+1$
ね	く	た	い

1. し    2. み    3. た    4. そ    5. ね  
6. た    7. い    8. み    9. る    10. く

②

$3+6$	$2+6$	$2+5$	$3+1$
け	し	ご	む

$2+4$	$3+7$	$1+0$	$2+1$
い	ぎ	り	す

1. り    2. と    3. す    4. む    5. で  
6. い    7. ご    8. し    9. け    10. ぎ

③

$1+8$	$5+5$	$4+4$	$2+2$
か	ん	づ	め

$6+1$	$1+0$	$1+1$	$4+2$
か	す	て	ら

1. す    2. て    3. お    4. め    5. に  
6. ら    7. か    8. づ    9. か    10. ん