

きょうざい
教材おきば の

これだけ、あんしん安心

さんすう
算数ドリル

2 - 0 1

Light

小学2年生

もくじ

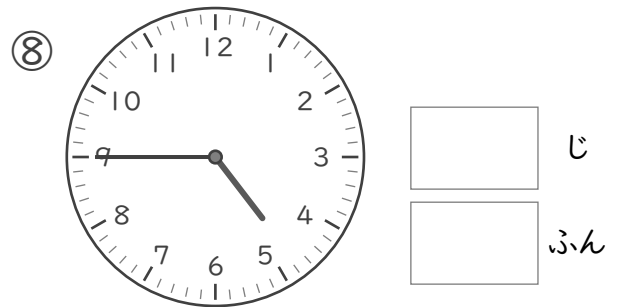
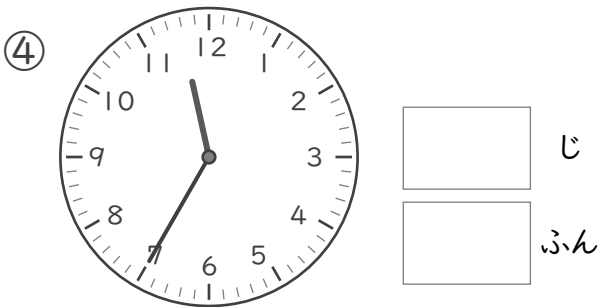
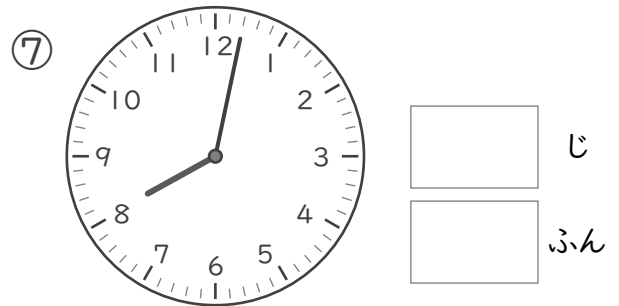
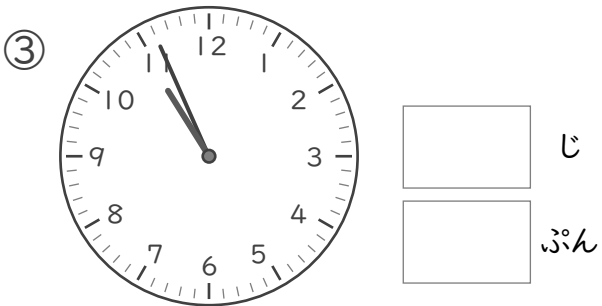
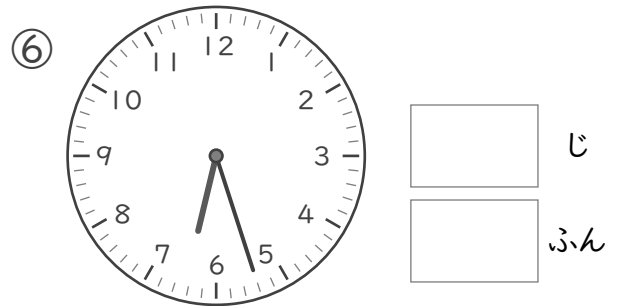
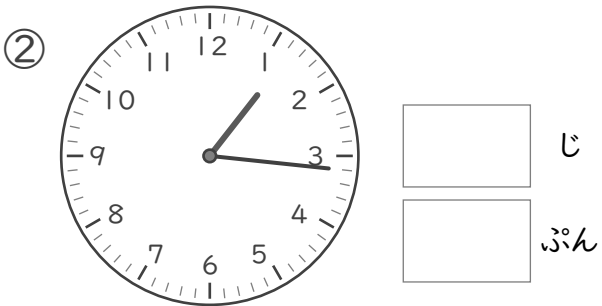
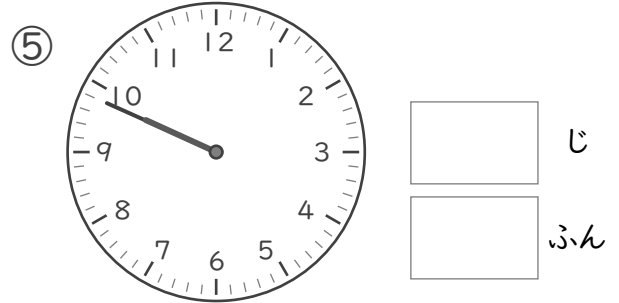
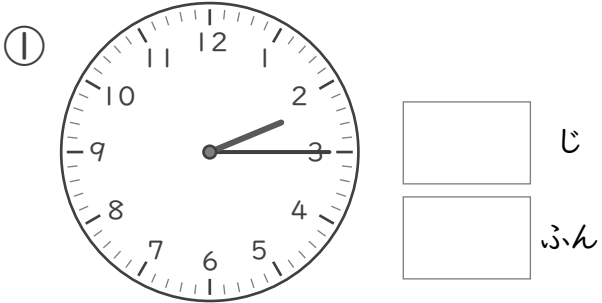
①	なんじ なんぷん	1 ページ
②	ひょうとグラフ	1 ページ
③	時こく	1 ページ
④	センチメートルとミリメートル	1 ページ
⑤	(2けた)+(2けた)のひっ算(和が100まで)	1 ページ
⑥	(2けた)-(2けた)のひっ算	1 ページ
⑦	百をこえる数 かん字を数字に	1 ページ
⑧	リットル・デシリットル・ミリリットル	1 ページ
⑨	かさの大小	1 ページ
⑩	3つの数のたし算のひっ算	1 ページ
⑪	(3けた)-(2けた)のひっ算	1 ページ
⑫	まとめて たす	1 ページ
⑬	>, <, =を つかったしき	2 ページ
	合計	14 ページ

なんじなんぷん

ねん ぐみ
なまえ

/ 8

■ とけいを よみましょう。



ひょう や グラフ

年 ぐみ 名まえ

17

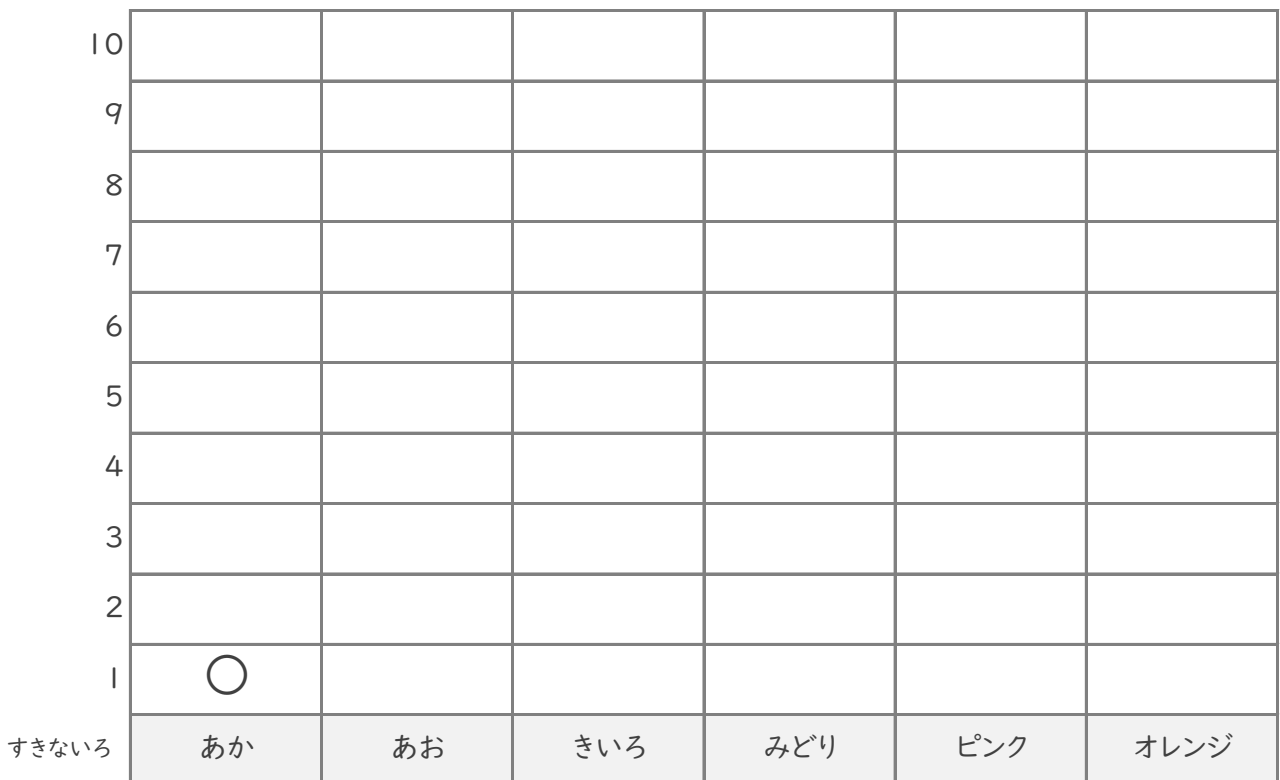
■ クラスの 30人 が、すきないろ をかいた カードを こくばん に はりました。

オレンジ	ピンク	あお	あお	あお	オレンジ
オレンジ	みどり	オレンジ	あお	きいろ	ピンク
みどり	あお	オレンジ	ピンク	みどり	あか
みどり	きいろ	あお	オレンジ	きいろ	オレンジ
あか	きいろ	きいろ	きいろ	みどり	ピンク

① 下の ひょう に 人数 を かきましょう。

すきないろ	あか	あお	きいろ	みどり	ピンク	オレンジ
人数(人)						

② ○ を つかって、下の グラフ に かきましょう。



■ つぎの時こくをこたえましょう。

① 6時20分 の 10分後 の時こく

時	分
---	---

② 5時40分 の 20分前 の時こく

時	分
---	---

③ 3時25分 の 10分前 の時こく

時	分
---	---

④ 7時25分 の 15分前 の時こく

時	分
---	---

⑤ 11時55分 の 35分前 の時こく

時	分
---	---

⑥ 11時5分 の 45分後 の時こく

時	分
---	---

⑦ 6時15分 の 10分前 の時こく

時	分
---	---

⑧ 11時40分 の 25分前 の時こく

時	分
---	---

⑨ 1時30分 の 10分後 の時こく

時	分
---	---

⑩ 3時10分 の 25分後 の時こく

時	分
---	---

⑪ 3時10分 の 20分後 の時こく

時	分
---	---

⑫ 8時35分 の 20分後 の時こく

時	分
---	---

⑬ 6時25分 の 20分後 の時こく

時	分
---	---

⑭ 9時35分 の 20分前 の時こく

時	分
---	---

⑮ 12時40分 の 15分後 の時こく

時	分
---	---

⑯ 8時50分 の 20分前 の時こく

時	分
---	---

⑰ 12時30分 の 25分前 の時こく

時	分
---	---

⑱ 10時25分 の 5分後 の時こく

時	分
---	---

■ つぎの長さを $O\text{cm}$ または $O\text{cm}\square\text{mm}$ の形であらわしましょう。

① 90mm は

⑥ 780mm は

② 88mm は

⑦ 55mm は

③ 610mm は

⑧ 138mm は

④ 406mm は

⑨ 349mm は

⑤ 608mm は

⑩ 50mm は

■ つぎの長さを $\square\text{mm}$ の形であらわしましょう。

⑪ 6cm は

⑫ 20cm 1mm は

⑬ 50cm 3mm は

⑭ 4cm は

⑮ 78cm 2mm は

⑯ 95cm は

⑰ 2cm 1mm は

⑰ 29cm は

⑱ 56cm 6mm は

⑱ 7cm 9mm は

たし算のひっ算

ねん くみ
名まえ

/12

■ つぎのたし算をしましょう。

①		3	1
	+	6	6

②		2	1
	+	3	2

③		5	7
	+	2	6

④		1	7
	+	2	3

⑤		3	7
	+	3	2

⑥		1	9
	+	1	6

⑦		6	8
	+	2	6

⑧		7	3
	+	1	1

⑨		4	5
	+	2	5

⑩		1	8
	+	4	7

⑪		6	8
	+	2	8

⑫		4	9
	+	3	5

ひき算のひっ算

ねん くみ
名まえ

/12

■ つぎのひき算をしましょう。

①		4	5
	-	1	1

②		6	4
	-	1	5

③		7	4
	-	4	6

④		3	2
	-	1	8

⑤		9	5
	-	6	9

⑥		5	8
	-	4	3

⑦		8	1
	-	5	4

⑧		8	6
	-	6	2

⑨		8	2
	-	7	3

⑩		9	1
	-	2	5

⑪		3	5
	-	2	7

⑫		6	1
	-	3	2

百をこえる数

ねん くみ
なまえ

/27

■ 次のかん字でかかれた数を数字でかきましょう。

① 八百三

② 二百六十二

③ 五百四十三

④ 四百七

⑤ 五百十七

⑥ 百五十七

⑦ 八百五十

⑧ 三百五十六

⑨ 六百六十七

⑩ 九百六

⑪ 三百七十八

⑫ 三百三十八

⑬ 百十八

⑭ 七百二十五

⑮ 九百七十四

⑯ 六百八十

⑰ 九百三十五

⑱ 四百二十

⑲ 二百十一

⑳ 八百九十九

㉑ 二百七十

㉒ 百九十八

㉓ 七百五十

㉔ 六百二十五

㉕ 七百七

㉖ 四百四十三

㉗ 五百九

かさのたんい

年 組 名前

/18

■ つぎのかさを、に入る形になおしましょう。

① 7000 mL = L

⑩ 90 dL = L

② 6000 mL = dL

⑪ 90 L = dL

③ 7 dL = mL

⑫ 400 dL = L

④ 50 dL = mL

⑬ 8 L = mL

⑤ 600 mL = dL

⑭ 2 dL = mL

⑥ 2 L = mL

⑮ 4 L = dL

⑦ 1000 mL = L

⑯ 50 L = dL

⑧ 30 dL = L

⑰ 10 L = dL

⑨ 300 mL = dL

⑱ 800 dL = L

かさの大小

年 組 名前

/30

■ 次の2つの かさの大小を等号(=)や不等号(>, <)を使って表しましょう。

- | | | | | | | | |
|------|----------|----------------------|-----------|------|----------|----------------------|-----------|
| (1) | 5L | <input type="text"/> | 10dL | (16) | 200mL | <input type="text"/> | 2L |
| (2) | 30mL | <input type="text"/> | 4dL | (17) | 7dL | <input type="text"/> | 700mL |
| (3) | 200mL | <input type="text"/> | 2dL | (18) | 8dL | <input type="text"/> | 2000mL |
| (4) | 7dL | <input type="text"/> | 70mL | (19) | 5L 9dL | <input type="text"/> | 7L 700 mL |
| (5) | 5000mL | <input type="text"/> | 4L | (20) | 670mL | <input type="text"/> | 5dL 10mL |
| (6) | 500mL | <input type="text"/> | 5L | (21) | 7dL | <input type="text"/> | 1L |
| (7) | 8L 3dL | <input type="text"/> | 5L 300mL | (22) | 40dL | <input type="text"/> | 3L |
| (8) | 6L | <input type="text"/> | 2000mL | (23) | 2dL | <input type="text"/> | 90mL |
| (9) | 1L 1dL | <input type="text"/> | 3L 900 mL | (24) | 300mL | <input type="text"/> | 4dL |
| (10) | 20dL | <input type="text"/> | 9L | (25) | 700mL | <input type="text"/> | 5dL |
| (11) | 70dL | <input type="text"/> | 6L | (26) | 9L | <input type="text"/> | 9dL |
| (12) | 9dL 90mL | <input type="text"/> | 380mL | (27) | 9dL 50mL | <input type="text"/> | 810mL |
| (13) | 6L 200mL | <input type="text"/> | 7L 3dL | (28) | 7L | <input type="text"/> | 3000mL |
| (14) | 9dL | <input type="text"/> | 1000mL | (29) | 40mL | <input type="text"/> | 4L |
| (15) | 60dL | <input type="text"/> | 6L | (30) | 7000mL | <input type="text"/> | 90dL |

3つの数のたし算

年 組 名前

/12

■ 次のたし算をしましょう。

①

	1	0
	5	7
+	5	6

②

	3	6
	3	1
+	5	2

③

	3	7
	6	5
+	3	1

④

	7	5
	4	0
+	5	2

⑤

	4	5
	1	7
+	9	8

⑥

	2	9
	3	4
+	2	9

⑦

	2	0
	3	2
+	8	2

⑧

	6	8
	6	8
+	2	8

⑨

	9	2
	3	8
+	2	7

⑩

	2	1
	8	5
+	2	0

⑪

	1	0
	1	4
+	6	4

⑫

	2	4
	1	7
+	2	2

ひき算のひっ算

年 組 名前

/18

■ つぎのひき算のひっ算をしましょう。

①		1	5	1
	-		1	2

②		1	2	5
	-		6	9

③		1	1	3
	-		1	7

④		1	5	3
	-		5	2

⑤		1	7	4
	-		6	7

⑥		1	8	4
	-		9	4

⑦		1	1	4
	-		4	8

⑧		1	8	3
	-		8	8

⑨		1	8	5
	-		9	1

⑩		1	1	0
	-		1	5

⑪		1	4	5
	-		3	6

⑫		1	7	0
	-		7	6

⑬		1	9	9
	-		8	3

⑭		1	3	5
	-		7	7

⑮		1	2	6
	-		4	5

⑯		1	0	4
	-		5	6

⑰		1	4	0
	-		6	3

⑱		1	9	8
	-		9	9

■ ほしじるし(☆)のやり方にならって、まとめてたしましょう。

$$\star 63 + 21 + 9 = 63 + (21 + 9) = 63 + 30 = 93$$

$$\textcircled{1} 37 + 8 + 22 = \quad = \quad = \quad$$

$$\textcircled{2} 12 + 1 + 9 = \quad = \quad = \quad$$

$$\textcircled{3} 53 + 8 + 3 = \quad = \quad = \quad$$

$$\textcircled{4} 21 + 12 + 8 = \quad = \quad = \quad$$

$$\textcircled{5} 35 + 3 + 27 = \quad = \quad = \quad$$

$$\textcircled{6} 34 + 2 + 28 = \quad = \quad = \quad$$

$$\textcircled{7} 47 + 4 + 6 = \quad = \quad = \quad$$

$$\textcircled{8} 41 + 4 + 26 = \quad = \quad = \quad$$

$$\textcircled{9} 51 + 7 + 13 = \quad = \quad = \quad$$

$$\textcircled{10} 21 + 14 + 6 = \quad = \quad = \quad$$

$$\textcircled{11} 67 + 9 + 1 = \quad = \quad = \quad$$

$$\textcircled{12} 52 + 6 + 24 = \quad = \quad = \quad$$

$$\textcircled{13} 28 + 23 + 7 = \quad = \quad = \quad$$

$$\textcircled{14} 18 + 7 + 3 = \quad = \quad = \quad$$

■ つぎの に >, <, = をうめましょう。

① $80 + 90$ 180

② $60 + 50$ 110

③ $120 - 90$ 40

④ $70 + 60$ 120

⑤ $20 + 40$ 50

⑥ $120 - 70$ 60

⑦ $160 - 70$ 80

⑧ $60 + 40$ 110

⑨ $110 - 40$ 80

⑩ $30 + 40$ 60

⑪ $140 - 50$ 90

⑫ $150 - 70$ 70

⑬ $60 + 20$ 80

⑭ $120 - 80$ 30

⑮ $80 - 50$ 30

⑯ $130 - 80$ 50

⑰ $30 + 70$ 100

⑱ $90 - 40$ 40

⑲ $90 + 20$ 110

⑳ $70 + 20$ 80

㉑ $110 - 80$ 30

㉒ $50 - 20$ 40

㉓ $80 + 20$ 110

㉔ $90 + 40$ 140

■ つぎの に >, <, = をうめましょう。

① $110 - 30$ 90

② $160 - 70$ 100

③ $30 + 70$ 90

④ $50 + 30$ 90

⑤ $150 - 90$ 60

⑥ $30 + 20$ 40

⑦ $40 + 60$ 90

⑧ $70 + 40$ 110

⑨ $70 - 40$ 30

⑩ $60 + 50$ 110

⑪ $80 - 20$ 50

⑫ $60 + 70$ 140

⑬ $20 + 50$ 80

⑭ $90 - 40$ 50

⑮ $30 + 60$ 80

⑯ $30 + 90$ 130

⑰ $130 - 40$ 100

⑱ $60 - 20$ 30

⑲ $110 - 90$ 30

⑳ $100 - 80$ 10

㉑ $120 - 50$ 60

㉒ $20 + 70$ 90

㉓ $90 + 80$ 170

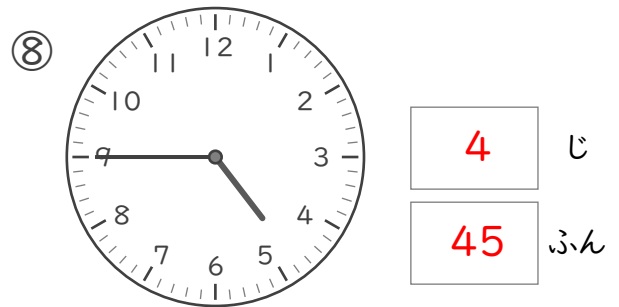
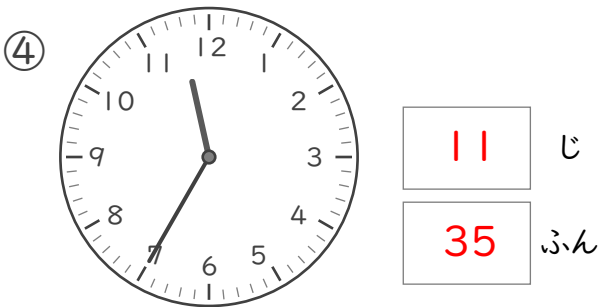
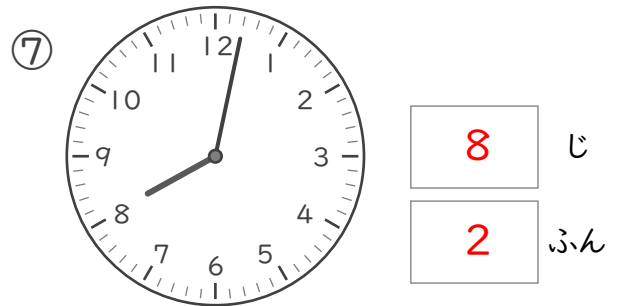
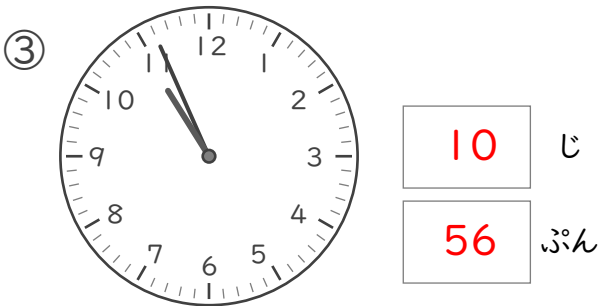
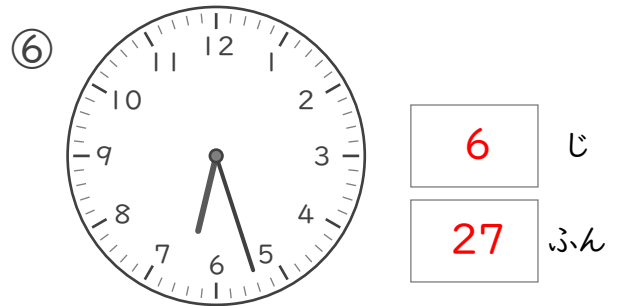
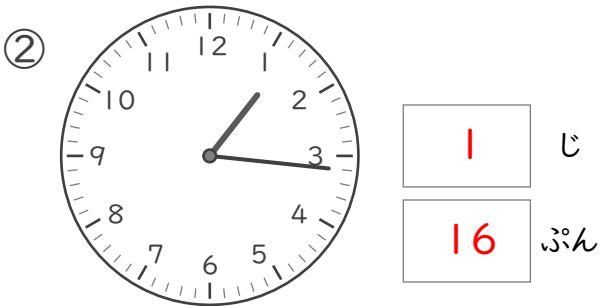
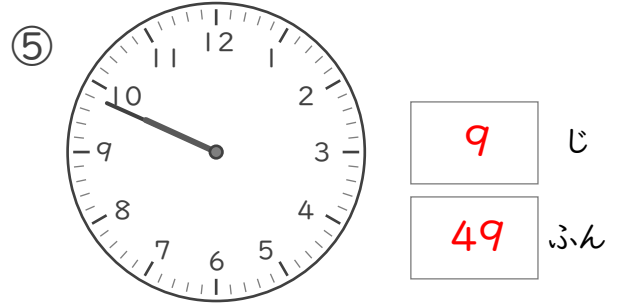
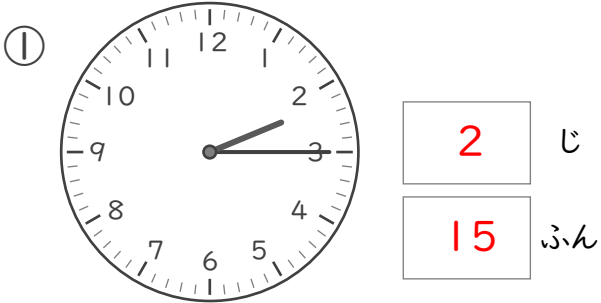
㉔ $150 - 80$ 70

なんじなんぷん

ねん くみ
なまえ

/ 8

■ とけいを よみましょう。



ひょう や グラフ

年 ぐみ 名まえ

17

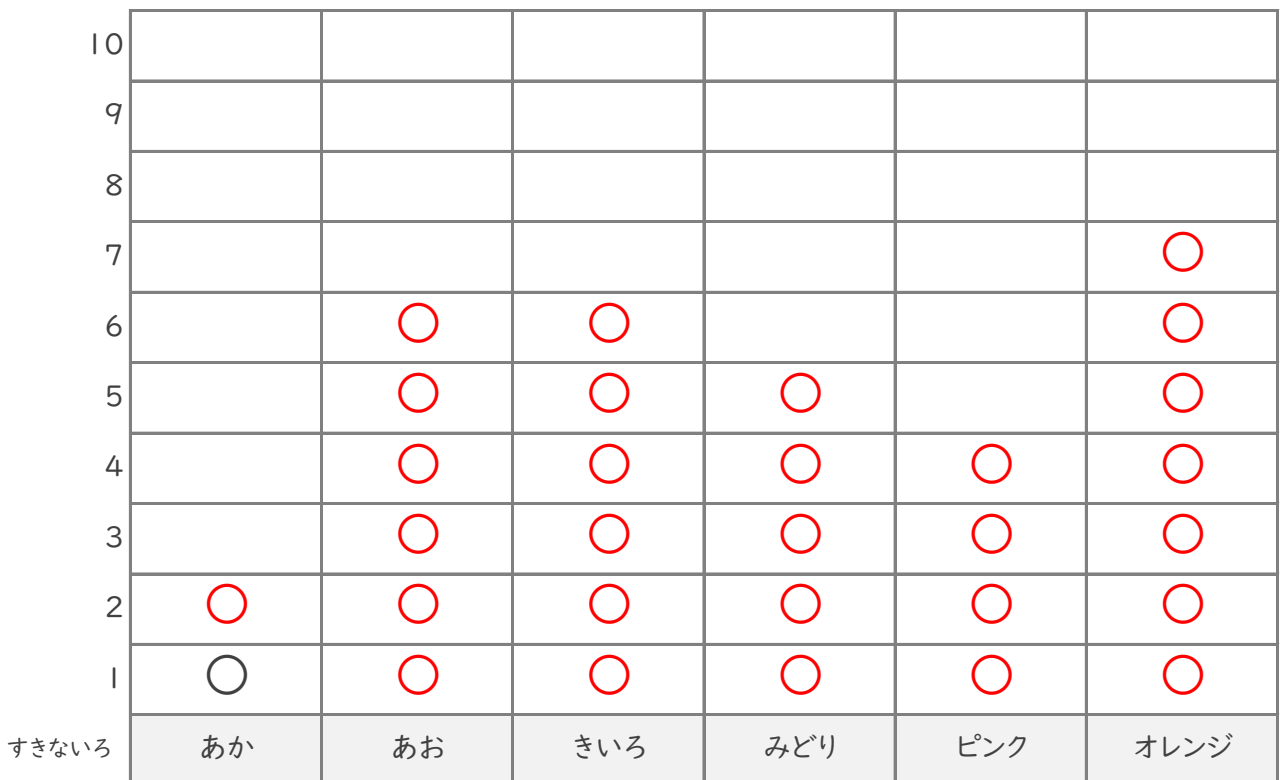
■ クラスの 30人 が、すきないろ をかいた カードを こくばん に はりました。

オレンジ	ピンク	あお	あお	あお	オレンジ
オレンジ	みどり	オレンジ	あお	きいろ	ピンク
みどり	あお	オレンジ	ピンク	みどり	あか
みどり	きいろ	あお	オレンジ	きいろ	オレンジ
あか	きいろ	きいろ	きいろ	みどり	ピンク

① 下の ひょう に 人数 を かきましょう。

すきないろ	あか	あお	きいろ	みどり	ピンク	オレンジ
人数(人)	2	6	6	5	4	7

② ○ を つかって、下の グラフ に かきましょう。



■ つぎの時こくをこたえましょう。

① 6時20分 の 10分後 の時こく

6 時 30 分

② 5時40分 の 20分前 の時こく

5 時 20 分

③ 3時25分 の 10分前 の時こく

3 時 15 分

④ 7時25分 の 15分前 の時こく

7 時 10 分

⑤ 11時55分 の 35分前 の時こく

11 時 20 分

⑥ 11時5分 の 45分後 の時こく

11 時 50 分

⑦ 6時15分 の 10分前 の時こく

6 時 5 分

⑧ 11時40分 の 25分前 の時こく

11 時 15 分

⑨ 1時30分 の 10分後 の時こく

1 時 40 分

⑩ 3時10分 の 25分後 の時こく

3 時 35 分

⑪ 3時10分 の 20分後 の時こく

3 時 30 分

⑫ 8時35分 の 20分後 の時こく

8 時 55 分

⑬ 6時25分 の 20分後 の時こく

6 時 45 分

⑭ 9時35分 の 20分前 の時こく

9 時 15 分

⑮ 12時40分 の 15分後 の時こく

12 時 55 分

⑯ 8時50分 の 20分前 の時こく

8 時 30 分

⑰ 12時30分 の 25分前 の時こく

12 時 5 分

⑱ 10時25分 の 5分後 の時こく

10 時 30 分

■ つぎの長さを 0cm または $0\text{cm}\square\text{mm}$ の形であらわしましょう。

① 90mm は

9cm

⑥ 780mm は

78cm

② 88mm は

$8\text{cm } 8\text{mm}$

⑦ 55mm は

$5\text{cm } 5\text{mm}$

③ 610mm は

61cm

⑧ 138mm は

$13\text{cm } 8\text{mm}$

④ 406mm は

$40\text{cm } 6\text{mm}$

⑨ 349mm は

$34\text{cm } 9\text{mm}$

⑤ 608mm は

$60\text{cm } 8\text{mm}$

⑩ 50mm は

5cm

■ つぎの長さを $\square\text{mm}$ の形であらわしましょう。

⑪ 6cm は

60mm

⑬ $20\text{cm } 1\text{mm}$ は

201mm

⑫ $50\text{cm } 3\text{mm}$ は

503mm

⑭ 4cm は

40mm

⑬ $78\text{cm } 2\text{mm}$ は

782mm

⑮ 95cm は

950mm

⑭ $2\text{cm } 1\text{mm}$ は

21mm

⑯ 29cm は

290mm

⑮ $56\text{cm } 6\text{mm}$ は

566mm

⑰ $7\text{cm } 9\text{mm}$ は

79mm

たし算のひっ算

ねん くみ

名まえ

/12

■ つぎのたし算をしましょう。

①		3	1
	+	6	6
		9	7

②		2	1
	+	3	2
		5	3

③		5	7
	+	2	6
		8	3

④		1	7
	+	2	3
		4	0

⑤		3	7
	+	3	2
		6	9

⑥		1	9
	+	1	6
		3	5

⑦		6	8
	+	2	6
		9	4

⑧		7	3
	+	1	1
		8	4

⑨		4	5
	+	2	5
		7	0

⑩		1	8
	+	4	7
		6	5

⑪		6	8
	+	2	8
		9	6

⑫		4	9
	+	3	5
		8	4

ひき算のひっ算

ねん くみ

名まえ

/12

■ つぎのひき算をしましょう。

①		4	5
	-	1	1
		3	4

②		6	4
	-	1	5
		4	9

③		7	4
	-	4	6
		2	8

④		3	2
	-	1	8
		1	4

⑤		9	5
	-	6	9
		2	6

⑥		5	8
	-	4	3
		1	5

⑦		8	1
	-	5	4
		2	7

⑧		8	6
	-	6	2
		2	4

⑨		8	2
	-	7	3
			9

⑩		9	1
	-	2	5
		6	6

⑪		3	5
	-	2	7
			8

⑫		6	1
	-	3	2
		2	9

百をこえる数

ねん くみ
なまえ

/27

■ 次のかん字でかかれた数を数字でかきましょう。

① 八百三

803

② 二百六十二

262

③ 五百四十三

543

④ 四百七

407

⑤ 五百十七

517

⑥ 百五十七

157

⑦ 八百五十

850

⑧ 三百五十六

356

⑨ 六百六十七

667

⑩ 九百六

906

⑪ 三百七十八

378

⑫ 三百三十八

338

⑬ 百十八

118

⑭ 七百二十五

725

⑮ 九百七十四

974

⑯ 六百八十

680

⑰ 九百三十五

935

⑱ 四百二十

420

⑲ 二百十一

211

⑳ 八百九十九

899

㉑ 二百七十

270

㉒ 百九十八

198

㉓ 七百五十

750

㉔ 六百二十五

625

㉕ 七百七

707

㉖ 四百四十三

443

㉗ 五百九

509

かさのたんい

年 組 名前

/18

■ つぎのかさを、に入る形になおしましょう。

① 7000 mL = L

⑩ 90 dL = L

② 6000 mL = dL

⑪ 90 L = dL

③ 7 dL = mL

⑫ 400 dL = L

④ 50 dL = mL

⑬ 8 L = mL

⑤ 600 mL = dL

⑭ 2 dL = mL

⑥ 2 L = mL

⑮ 4 L = dL

⑦ 1000 mL = L

⑯ 50 L = dL

⑧ 30 dL = L

⑰ 10 L = dL

⑨ 300 mL = dL

⑱ 800 dL = L

かさの大小

年 組 名前

/30

■ 次の2つの かさの大小を等号(=)や不等号(>, <)を使って表しましょう。

- | | | | | | | | |
|------|----------|---|-----------|------|----------|---|-----------|
| (1) | 5L | > | 10dL | (16) | 200mL | < | 2L |
| (2) | 30mL | < | 4dL | (17) | 7dL | = | 700mL |
| (3) | 200mL | = | 2dL | (18) | 8dL | < | 2000mL |
| (4) | 7dL | > | 70mL | (19) | 5L 9dL | < | 7L 700 mL |
| (5) | 5000mL | > | 4L | (20) | 670mL | > | 5dL 10mL |
| (6) | 500mL | < | 5L | (21) | 7dL | < | 1L |
| (7) | 8L 3dL | > | 5L 300mL | (22) | 40dL | > | 3L |
| (8) | 6L | > | 2000mL | (23) | 2dL | > | 90mL |
| (9) | 1L 1dL | < | 3L 900 mL | (24) | 300mL | < | 4dL |
| (10) | 20dL | < | 9L | (25) | 700mL | > | 5dL |
| (11) | 70dL | > | 6L | (26) | 9L | > | 9dL |
| (12) | 9dL 90mL | > | 380mL | (27) | 9dL 50mL | > | 810mL |
| (13) | 6L 200mL | < | 7L 3dL | (28) | 7L | > | 3000mL |
| (14) | 9dL | < | 1000mL | (29) | 40mL | < | 4L |
| (15) | 60dL | = | 6L | (30) | 7000mL | < | 90dL |

3つの数のたし算

年 組 名前

/12

■ 次のたし算をしましょう。

①

	1	0
	5	7
+	5	6
1	2	3

②

	3	6
	3	1
+	5	2
1	1	9

③

	3	7
	6	5
+	3	1
1	3	3

④

	7	5
	4	0
+	5	2
1	6	7

⑤

	4	5
	1	7
+	9	8
1	6	0

⑥

	2	9
	3	4
+	2	9
	9	2

⑦

	2	0
	3	2
+	8	2
1	3	4

⑧

	6	8
	6	8
+	2	8
1	6	4

⑨

	9	2
	3	8
+	2	7
1	5	7

⑩

	2	1
	8	5
+	2	0
1	2	6

⑪

	1	0
	1	4
+	6	4
	8	8

⑫

	2	4
	1	7
+	2	2
	6	3

ひき算のひっ算

年 組 名前

/18

■ つぎのひき算のひっ算をしましょう。

①		1	5	1
	-		1	2
		1	3	9

②		1	2	5
	-		6	9
			5	6

③		1	1	3
	-		1	7
			9	6

④		1	5	3
	-		5	2
		1	0	1

⑤		1	7	4
	-		6	7
		1	0	7

⑥		1	8	4
	-		9	4
			9	0

⑦		1	1	4
	-		4	8
			6	6

⑧		1	8	3
	-		8	8
			9	5

⑨		1	8	5
	-		9	1
			9	4

⑩		1	1	0
	-		1	5
			9	5

⑪		1	4	5
	-		3	6
		1	0	9

⑫		1	7	0
	-		7	6
			9	4

⑬		1	9	9
	-		8	3
		1	1	6

⑭		1	3	5
	-		7	7
			5	8

⑮		1	2	6
	-		4	5
			8	1

⑯		1	0	4
	-		5	6
			4	8

⑰		1	4	0
	-		6	3
			7	7

⑱		1	9	8
	-		9	9
			9	9

■ ほしじるし(☆)のやり方にならって、まとめてたしましょう。

$$\star 63 + 21 + 9 = 63 + (21 + 9) = 63 + 30 = 93$$

$$\textcircled{1} 37 + 8 + 22 = 37 + (8 + 22) = 37 + 30 = 67$$

$$\textcircled{2} 12 + 1 + 9 = 12 + (1 + 9) = 12 + 10 = 22$$

$$\textcircled{3} 53 + 8 + 3 = 53 + (8 + 3) = 53 + 11 = 64$$

$$\textcircled{4} 21 + 12 + 8 = 21 + (12 + 8) = 21 + 20 = 41$$

$$\textcircled{5} 35 + 3 + 27 = 35 + (3 + 27) = 35 + 30 = 65$$

$$\textcircled{6} 34 + 2 + 28 = 34 + (2 + 28) = 34 + 30 = 64$$

$$\textcircled{7} 47 + 4 + 6 = 47 + (4 + 6) = 47 + 10 = 57$$

$$\textcircled{8} 41 + 4 + 26 = 41 + (4 + 26) = 41 + 30 = 71$$

$$\textcircled{9} 51 + 7 + 13 = 51 + (7 + 13) = 51 + 20 = 71$$

$$\textcircled{10} 21 + 14 + 6 = 21 + (14 + 6) = 21 + 20 = 41$$

$$\textcircled{11} 67 + 9 + 1 = 67 + (9 + 1) = 67 + 10 = 77$$

$$\textcircled{12} 52 + 6 + 24 = 52 + (6 + 24) = 52 + 30 = 82$$

$$\textcircled{13} 28 + 23 + 7 = 28 + (23 + 7) = 28 + 30 = 58$$

$$\textcircled{14} 18 + 7 + 3 = 18 + (7 + 3) = 18 + 10 = 28$$

■ つぎの に >, <, = をうめましょう。

① $80 + 90$ 180

② $60 + 50$ 110

③ $120 - 90$ 40

④ $70 + 60$ 120

⑤ $20 + 40$ 50

⑥ $120 - 70$ 60

⑦ $160 - 70$ 80

⑧ $60 + 40$ 110

⑨ $110 - 40$ 80

⑩ $30 + 40$ 60

⑪ $140 - 50$ 90

⑫ $150 - 70$ 70

⑬ $60 + 20$ 80

⑭ $120 - 80$ 30

⑮ $80 - 50$ 30

⑯ $130 - 80$ 50

⑰ $30 + 70$ 100

⑱ $90 - 40$ 40

⑲ $90 + 20$ 110

⑳ $70 + 20$ 80

㉑ $110 - 80$ 30

㉒ $50 - 20$ 40

㉓ $80 + 20$ 110

㉔ $90 + 40$ 140

■ つぎの に >, <, = をうめましょう。

① $110 - 30$ 90

② $160 - 70$ 100

③ $30 + 70$ 90

④ $50 + 30$ 90

⑤ $150 - 90$ 60

⑥ $30 + 20$ 40

⑦ $40 + 60$ 90

⑧ $70 + 40$ 110

⑨ $70 - 40$ 30

⑩ $60 + 50$ 110

⑪ $80 - 20$ 50

⑫ $60 + 70$ 140

⑬ $20 + 50$ 80

⑭ $90 - 40$ 50

⑮ $30 + 60$ 80

⑯ $30 + 90$ 130

⑰ $130 - 40$ 100

⑱ $60 - 20$ 30

⑲ $110 - 90$ 30

⑳ $100 - 80$ 10

㉑ $120 - 50$ 60

㉒ $20 + 70$ 90

㉓ $90 + 80$ 170

㉔ $150 - 80$ 70