

きょうざい  
教材おきば の

これだけ、あんしん安心

さんすう  
算数ドリル

2 - 0 2

Light

小学2年生

もくじ

①	なんじ なんぷん 長針をかく	1 ページ
②	ひろさを くらべる	1 ページ
③	ひょうとグラフ	1 ページ
④	時こく	1 ページ
⑤	長さのひき算 センチメートルとミリメートル	1 ページ
⑥	(2けた)+(2けた)のひっ算(和が100まで)	1 ページ
⑦	かさのたし算	1 ページ
⑧	かさのひき算	1 ページ
⑨	3つの数のたし算のひっ算	1 ページ
⑩	(3けた)-(2けた)のひっ算	1 ページ
⑪	まとめて たす	1 ページ
⑫	>, <, =を つかったしき	1 ページ
⑬	かけ算の練習 1~5 のだん	2 ページ
	合計	14 ページ

なんじなんぶん

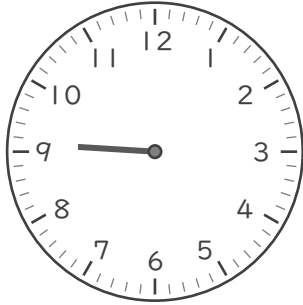
ねん くみ

なまえ

/ 8

■ ながいはりをかきましょう。

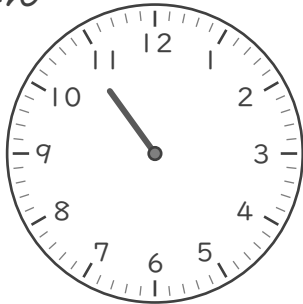
① 9じ7ぶん



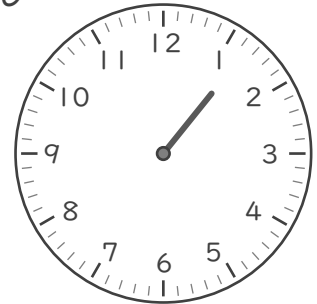
⑤ 12じ43ぶん



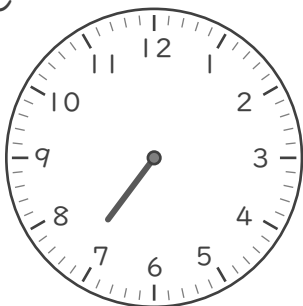
② 10じ48ぶん



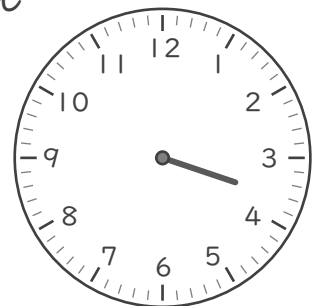
⑥ 1じ18ぶん



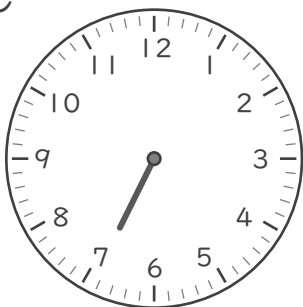
③ 7じ14ぶん



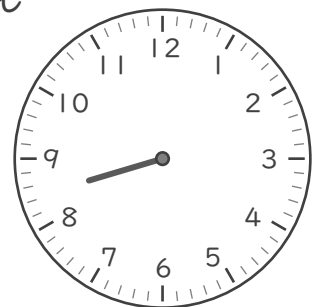
⑦ 3じ37ぶん



④ 6じ53ぶん



⑧ 8じ27ぶん



# 大きさをくらべ

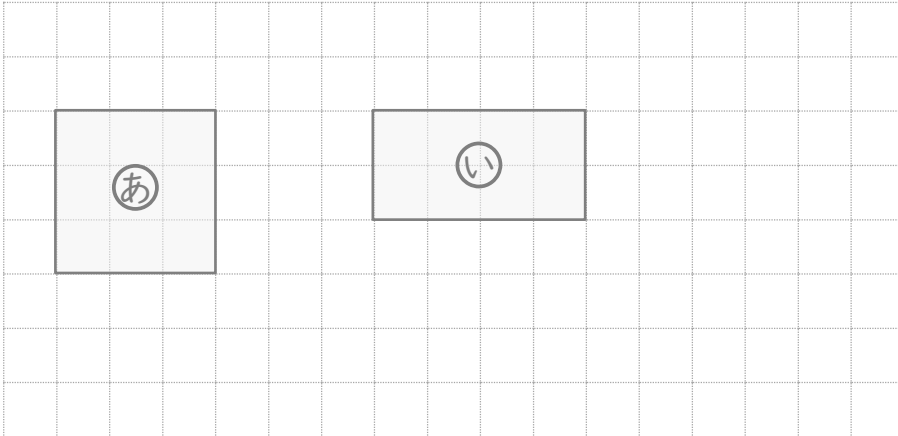
ねん くみ

なまえ

/ 3

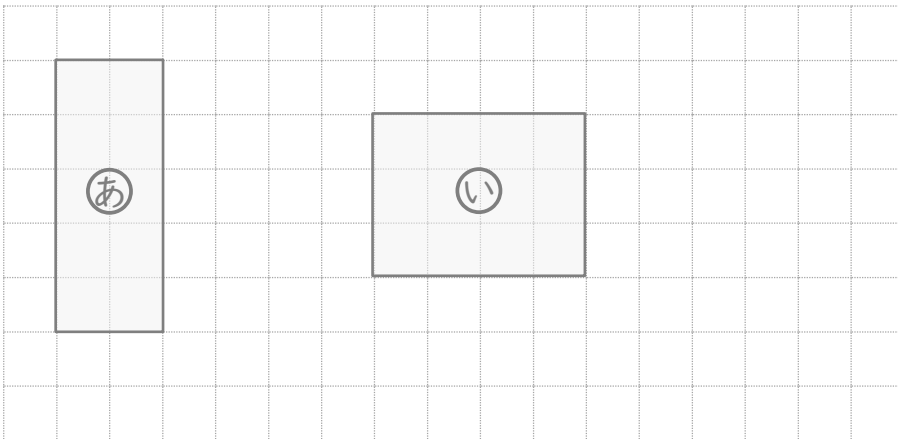
■ どちらが ひろいですか。

①



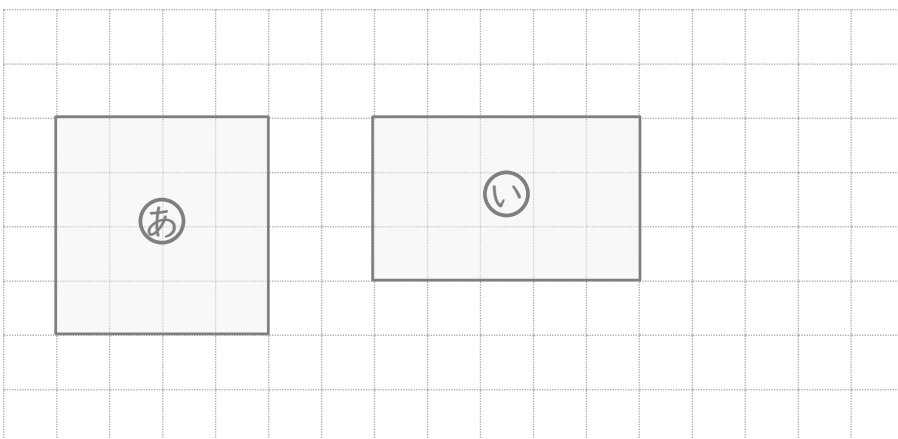
ひろいほう

②



ひろいほう

③



ひろいほう

# ひょう や グラフ

年 くり 名まえ

17

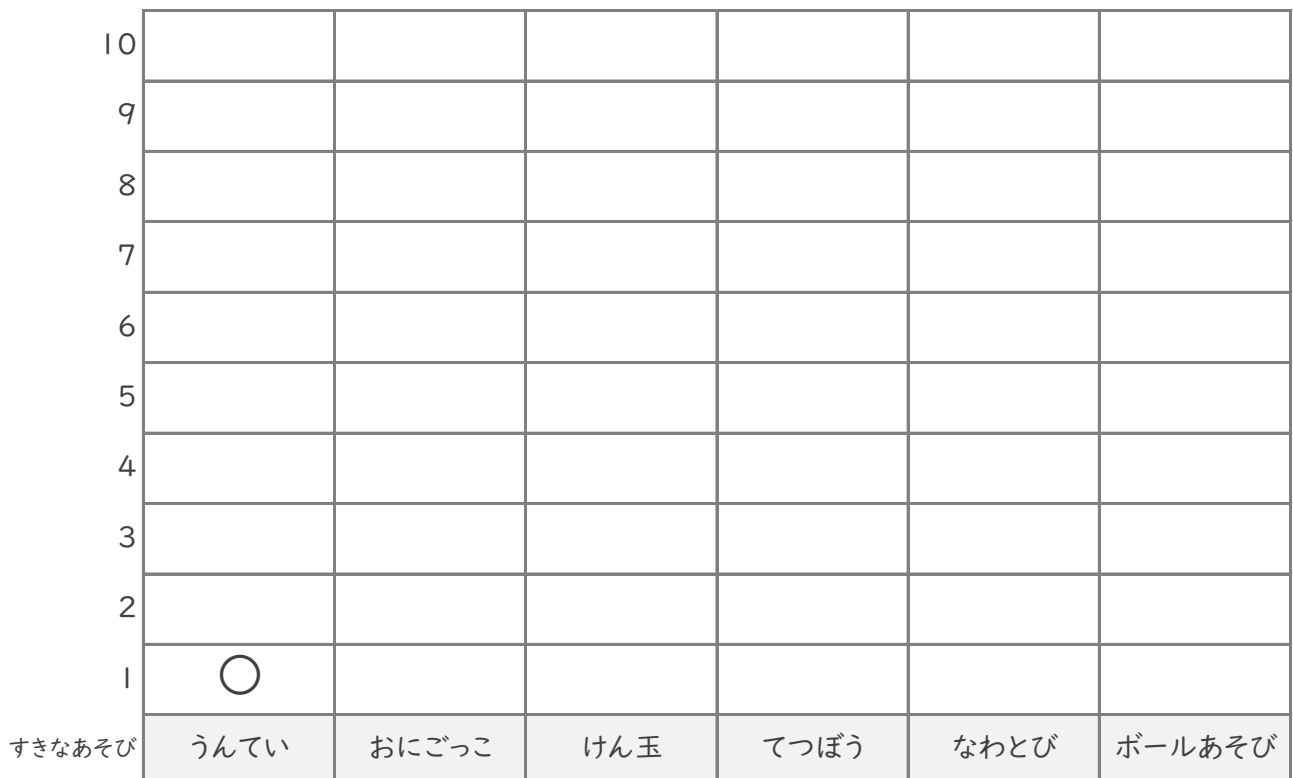
■ クラスの 30人 が、すきな あそび をかいた カードを こくばん に はりました。

ボールあそび	てつぼう	うんてい	ボールあそび	ボールあそび	おにごっこ
おにごっこ	なわとび	けん玉	ボールあそび	ボールあそび	てつぼう
ボールあそび	けん玉	おにごっこ	なわとび	なわとび	けん玉
おにごっこ	うんてい	ボールあそび	うんてい	てつぼう	うんてい
けん玉	てつぼう	けん玉	けん玉	ボールあそび	ボールあそび

① 下の ひょう に 人数 を かきましょう。

すきなあそび	うんてい	おにごっこ	けん玉	てつぼう	なわとび	ボールあそび
人数(人)						

② ○ を つかって、下の グラフ に かきましょう。



■ つぎの時こくをこたえましょう。

① 3時40分 の 10分後 の時こく

時	分
---	---

② 5時50分 の 30分前 の時こく

時	分
---	---

③ 9時55分 の 5分前 の時こく

時	分
---	---

④ 6時15分 の 10分前 の時こく

時	分
---	---

⑤ 1時20分 の 10分後 の時こく

時	分
---	---

⑥ 2時45分 の 20分前 の時こく

時	分
---	---

⑦ 6時25分 の 25分後 の時こく

時	分
---	---

⑧ 4時5分 の 5分後 の時こく

時	分
---	---

⑨ 4時25分 の 15分前 の時こく

時	分
---	---

⑩ 8時10分 の 35分後 の時こく

時	分
---	---

⑪ 10時35分 の 5分後 の時こく

時	分
---	---

⑫ 10時20分 の 5分前 の時こく

時	分
---	---

⑬ 3時35分 の 10分後 の時こく

時	分
---	---

⑭ 4時10分 の 40分後 の時こく

時	分
---	---

⑮ 8時15分 の 10分後 の時こく

時	分
---	---

⑯ 7時40分 の 35分前 の時こく

時	分
---	---

⑰ 8時20分 の 10分前 の時こく

時	分
---	---

⑱ 3時45分 の 5分前 の時こく

時	分
---	---

# 長さのひき算

年 組 名前

/10

■ 次の長さのひき算をしましょう。

①  $8\text{cm } 9\text{mm} - 6\text{cm } 6\text{mm} =$

②  $3\text{cm} - 1\text{cm } 5\text{mm} =$

③  $8\text{cm } 5\text{mm} - 3\text{mm} =$

④  $8\text{cm} - 3\text{cm } 4\text{mm} =$

⑤  $8\text{cm } 5\text{mm} - 7\text{cm } 6\text{mm} =$

⑥  $8\text{cm} - 5\text{cm } 1\text{mm} =$

⑦  $3\text{cm } 4\text{mm} - 2\text{cm } 9\text{mm} =$

⑧  $7\text{cm } 8\text{mm} - 9\text{mm} =$

⑨  $6\text{cm } 7\text{mm} - 1\text{cm } 9\text{mm} =$

⑩  $2\text{cm } 2\text{mm} - 4\text{mm} =$

# たし算のひっ算

ねん くみ  
名まえ

/12

■ つぎのたし算をしましょう。

①		2	1
	+	7	5

②		4	9
	+	1	8

③		2	2
	+	5	2

④		1	8
	+	7	5

⑤		7	1
	+	1	8

⑥		3	9
	+	5	4

⑦		2	9
	+	3	2

⑧		1	7
	+	3	4

⑨		4	8
	+	4	8

⑩		4	2
	+	3	5

⑪		4	8
	+	2	7

⑫		4	8
	+	5	2

# かさのたし算

\_\_\_\_年 \_\_\_\_組 名前

\_\_\_\_ /10

■ 次のかさのたし算をしましょう。

①  $4\text{L } 1\text{dL} + 1\text{L } 3\text{dL} =$

②  $4\text{L } 9\text{dL} + 4\text{L } 1\text{dL} =$

③  $1\text{L } 8\text{dL} + 7\text{L } 3\text{dL} =$

④  $2\text{L } 5\text{dL} + 6\text{L } 2\text{dL} =$

⑤  $5\text{L } 8\text{dL} + 2\text{L } 8\text{dL} =$

⑥  $2\text{L } 5\text{dL} + 4\text{L } 6\text{dL} =$

⑦  $1\text{L } 6\text{dL} + 3\text{L } 4\text{dL} =$

⑧  $7\text{L } 1\text{dL} + 9\text{dL} =$

⑨  $5\text{L } 6\text{dL} + 1\text{L } 8\text{dL} =$

⑩  $5\text{L } 9\text{dL} + 3\text{L } 3\text{dL} =$



# かさのひき算

年 組 名前

/10

■ 次のかさのひき算をしましょう。

①  $5\text{L } 5\text{dL} - 2\text{L } 4\text{dL} =$

②  $7\text{L} - 3\text{L } 1\text{dL} =$

③  $6\text{L } 1\text{dL} - 4\text{L } 9\text{dL} =$

④  $9\text{L } 1\text{dL} - 6\text{L } 8\text{dL} =$

⑤  $1\text{L } 7\text{dL} - 4\text{dL} =$

⑥  $8\text{L } 7\text{dL} - 1\text{L } 8\text{dL} =$

⑦  $5\text{L} - 3\text{L } 5\text{dL} =$

⑧  $7\text{L} - 6\text{L } 4\text{dL} =$

⑨  $9\text{L } 2\text{dL} - 1\text{L } 3\text{dL} =$

⑩  $8\text{L } 1\text{dL} - 2\text{L } 7\text{dL} =$

# 3つの数のたし算

年 組 名前

/12

■ 次のたし算をしましょう。

①

	9	7
	5	0
+	3	3

②

	4	8
	1	2
+	7	4

③

	5	6
	5	5
+	1	7

④

	5	9
	6	0
+	1	7

⑤

	2	1
	3	7
+	5	4

⑥

	2	8
	2	4
+	9	5

⑦

	7	9
	1	6
+	7	7

⑧

	9	1
	6	7
+	1	5

⑨

	6	8
	8	4
+	1	0

⑩

	3	0
	3	3
+	2	3

⑪

	2	3
	8	3
+	1	8

⑫

	1	4
	2	3
+	7	3

# ひき算のひっ算

年 組 名前

/18

■ つぎのひき算のひっ算をしましょう。

①		1	9	0
	-		7	3

②		1	3	2
	-		7	4

③		1	7	5
	-		8	5

④		1	6	1
	-		7	7

⑤		1	9	6
	-		6	8

⑥		1	4	1
	-		4	2

⑦		1	1	2
	-		1	3

⑧		1	5	1
	-		4	9

⑨		1	6	0
	-		3	4

⑩		1	7	3
	-		8	9

⑪		1	8	0
	-		4	5

⑫		1	0	1
	-		9	1

⑬		1	8	1
	-		5	6

⑭		1	8	2
	-		6	7

⑮		1	0	3
	-		9	2

⑯		1	3	0
	-		8	8

⑰		1	7	1
	-		1	5

⑱		1	9	2
	-		2	9

■ ほしじるし(☆)のやり方にならって、まとめてたしましょう。

☆  $16 + 17 + 3 = 16 + (17 + 3) = 16 + 20 = 36$

①  $65 + 6 + 24 = \quad = \quad = \quad$

②  $32 + 1 + 9 = \quad = \quad = \quad$

③  $15 + 2 + 8 = \quad = \quad = \quad$

④  $51 + 23 + 7 = \quad = \quad = \quad$

⑤  $27 + 6 + 4 = \quad = \quad = \quad$

⑥  $47 + 14 + 6 = \quad = \quad = \quad$

⑦  $46 + 8 + 22 = \quad = \quad = \quad$

⑧  $13 + 5 + 5 = \quad = \quad = \quad$

⑨  $64 + 5 + 25 = \quad = \quad = \quad$

⑩  $52 + 1 + 19 = \quad = \quad = \quad$

⑪  $64 + 15 + 5 = \quad = \quad = \quad$

⑫  $22 + 16 + 4 = \quad = \quad = \quad$

⑬  $25 + 28 + 2 = \quad = \quad = \quad$

⑭  $57 + 11 + 9 = \quad = \quad = \quad$

■ つぎの  に >, <, = をうめましょう。

①  $160 - 70$   90

②  $30 + 60$   80

③  $30 + 80$   110

④  $80 + 60$   140

⑤  $40 + 80$   130

⑥  $90 - 70$   20

⑦  $170 - 90$   70

⑧  $90 + 30$   110

⑨  $110 - 50$   70

⑩  $60 + 90$   160

⑪  $90 - 50$   30

⑫  $90 + 50$   140

⑬  $70 - 40$   40

⑭  $100 - 70$   20

⑮  $80 - 60$   30

⑯  $90 + 40$   140

⑰  $80 + 50$   120

⑱  $120 - 70$   50

⑲  $100 - 20$   90

⑳  $60 - 20$   40

㉑  $20 + 90$   120

㉒  $50 - 20$   20

㉓  $40 + 70$   110

㉔  $70 + 60$   120

# かけ算

年 組 名前

/26

■ つぎのかけ算をしましょう。

①  $5 \times 3 =$

②  $4 \times 1 =$

③  $1 \times 4 =$

④  $1 \times 9 =$

⑤  $2 \times 2 =$

⑥  $5 \times 1 =$

⑦  $2 \times 7 =$

⑧  $5 \times 4 =$

⑨  $4 \times 7 =$

⑩  $4 \times 8 =$

⑪  $3 \times 9 =$

⑫  $4 \times 4 =$

⑬  $5 \times 8 =$

⑭  $4 \times 3 =$

⑮  $4 \times 6 =$

⑯  $3 \times 2 =$

⑰  $3 \times 3 =$

⑱  $2 \times 5 =$

⑲  $5 \times 7 =$

⑳  $2 \times 1 =$

㉑  $1 \times 5 =$

㉒  $3 \times 7 =$

㉓  $3 \times 5 =$

㉔  $3 \times 6 =$

㉕  $5 \times 2 =$

㉖  $2 \times 3 =$

# かけ算

年 組 名前

/26

■ つぎのかけ算をしましょう。

①  $4 \times 4 =$

②  $2 \times 3 =$

③  $5 \times 3 =$

④  $5 \times 9 =$

⑤  $1 \times 8 =$

⑥  $1 \times 1 =$

⑦  $5 \times 4 =$

⑧  $2 \times 2 =$

⑨  $4 \times 2 =$

⑩  $3 \times 5 =$

⑪  $3 \times 9 =$

⑫  $2 \times 9 =$

⑬  $2 \times 6 =$

⑭  $4 \times 6 =$

⑮  $5 \times 2 =$

⑯  $2 \times 4 =$

⑰  $3 \times 8 =$

⑱  $5 \times 7 =$

⑲  $1 \times 7 =$

⑳  $3 \times 4 =$

㉑  $4 \times 9 =$

㉒  $5 \times 1 =$

㉓  $4 \times 3 =$

㉔  $3 \times 2 =$

㉕  $4 \times 8 =$

㉖  $3 \times 1 =$

なんじなんぶん

ねん ぐみ

なまえ

/ 8

■ ながいはりをかきましょう。

① 9じ7ぶん



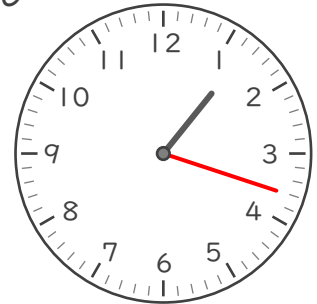
⑤ 12じ43ぶん



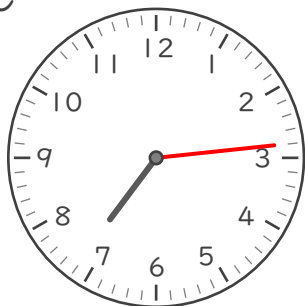
② 10じ48ぶん



⑥ 1じ18ぶん



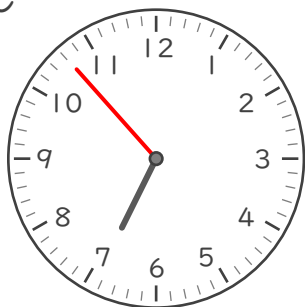
③ 7じ14ぶん



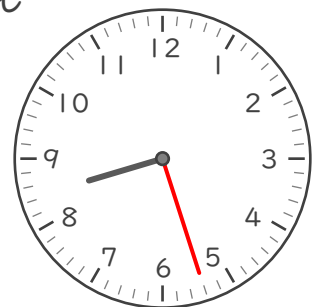
⑦ 3じ37ぶん



④ 6じ53ぶん



⑧ 8じ27ぶん





# 大きさをくらべ

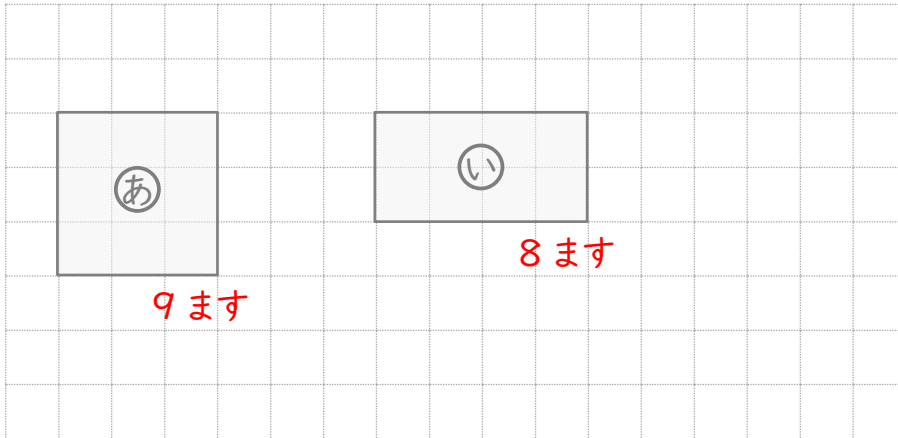
ねん くみ

なまえ

/ 3

■ どちらが ひろいですか。

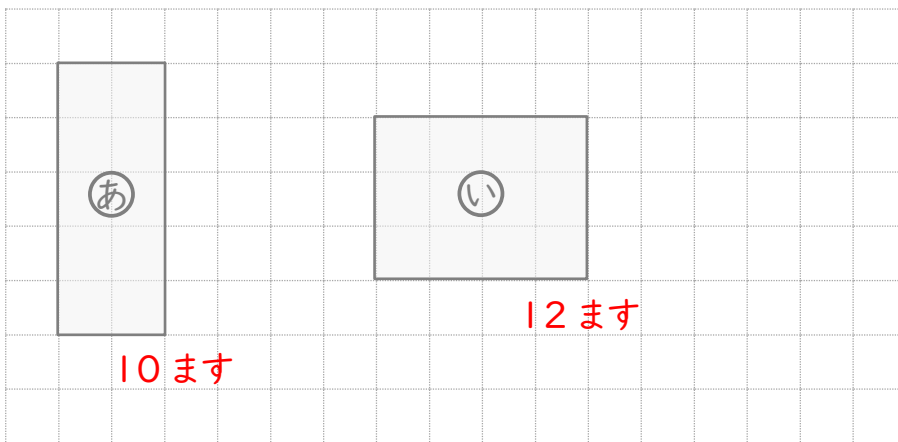
①



ひろいほう



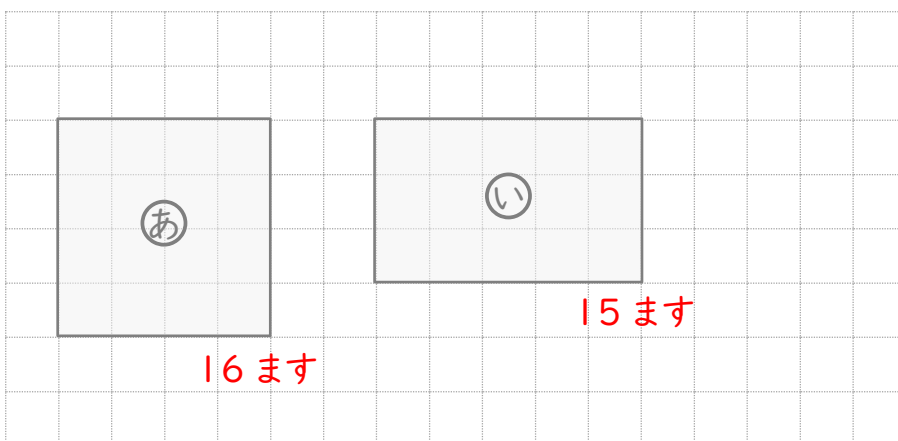
②



ひろいほう



③



ひろいほう



# ひょう や グラフ

年 くり 名まえ

17

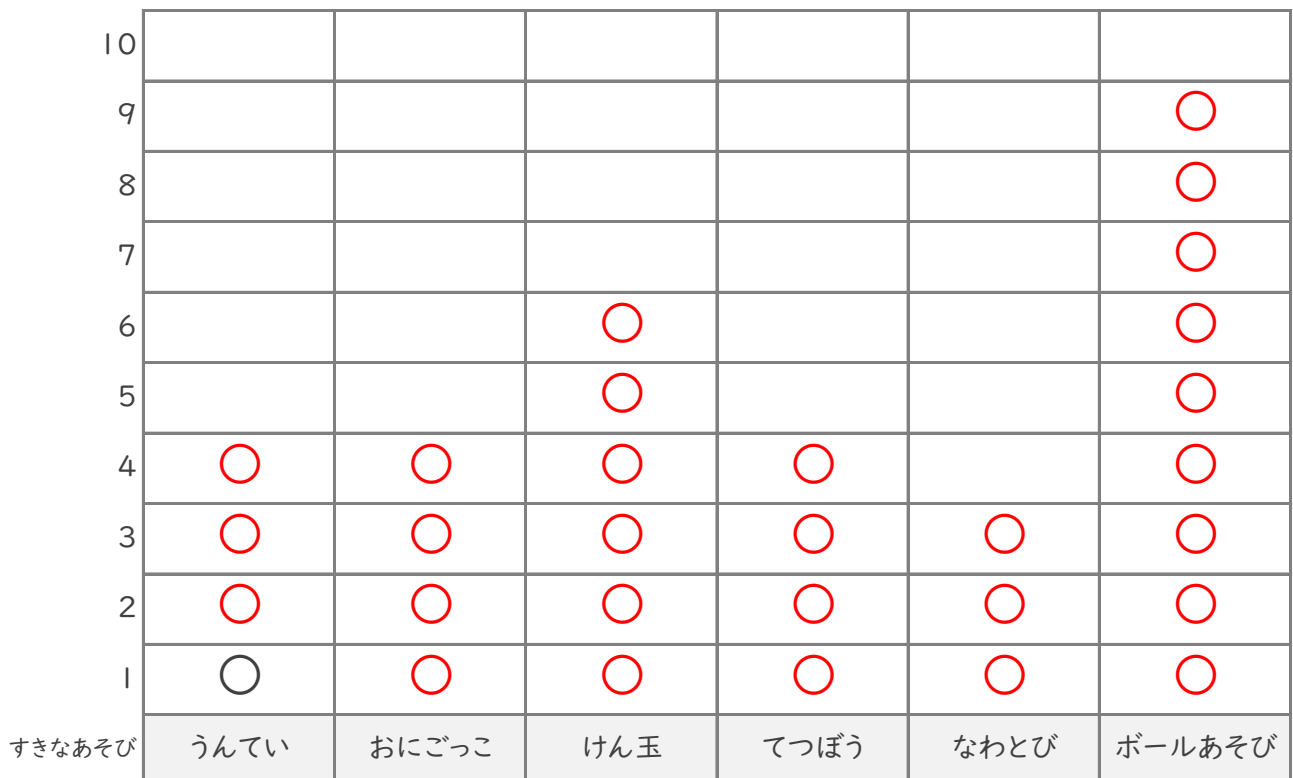
■ クラスの 30人 が、すきな あそび をかいた カードを こくばん に はりました。

ボールあそび	てつぼう	うんてい	ボールあそび	ボールあそび	おにごっこ
おにごっこ	なわとび	けん玉	ボールあそび	ボールあそび	てつぼう
ボールあそび	けん玉	おにごっこ	なわとび	なわとび	けん玉
おにごっこ	うんてい	ボールあそび	うんてい	てつぼう	うんてい
けん玉	てつぼう	けん玉	けん玉	ボールあそび	ボールあそび

① 下の ひょう に 人数 を かきましょう。

すきなあそび	うんてい	おにごっこ	けん玉	てつぼう	なわとび	ボールあそび
人数(人)	4	4	6	4	3	9

② ○ を つかって、下の グラフ に かきましょう。



■ つぎの時こくをこたえましょう。

① 3時40分 の 10分後 の時こく

3 時 50 分

② 5時50分 の 30分前 の時こく

5 時 20 分

③ 9時55分 の 5分前 の時こく

9 時 50 分

④ 6時15分 の 10分前 の時こく

6 時 5 分

⑤ 1時20分 の 10分後 の時こく

1 時 30 分

⑥ 2時45分 の 20分前 の時こく

2 時 25 分

⑦ 6時25分 の 25分後 の時こく

6 時 50 分

⑧ 4時5分 の 5分後 の時こく

4 時 10 分

⑨ 4時25分 の 15分前 の時こく

4 時 10 分

⑩ 8時10分 の 35分後 の時こく

8 時 45 分

⑪ 10時35分 の 5分後 の時こく

10 時 40 分

⑫ 10時20分 の 5分前 の時こく

10 時 15 分

⑬ 3時35分 の 10分後 の時こく

3 時 45 分

⑭ 4時10分 の 40分後 の時こく

4 時 50 分

⑮ 8時15分 の 10分後 の時こく

8 時 25 分

⑯ 7時40分 の 35分前 の時こく

7 時 5 分

⑰ 8時20分 の 10分前 の時こく

8 時 10 分

⑱ 3時45分 の 5分前 の時こく

3 時 40 分

# 長さのひき算

年 組 名前

/10

■ 次の長さのひき算をしましょう。

$$\textcircled{1} \quad 8\text{cm } 9\text{mm} - 6\text{cm } 6\text{mm} = 2\text{cm } 3\text{mm}$$

$$\textcircled{2} \quad 3\text{cm} - 1\text{cm } 5\text{mm} = 1\text{cm } 5\text{mm}$$

$$\textcircled{3} \quad 8\text{cm } 5\text{mm} - 3\text{mm} = 8\text{cm } 2\text{mm}$$

$$\textcircled{4} \quad 8\text{cm} - 3\text{cm } 4\text{mm} = 4\text{cm } 6\text{mm}$$

$$\textcircled{5} \quad 8\text{cm } 5\text{mm} - 7\text{cm } 6\text{mm} = 9\text{mm}$$

$$\textcircled{6} \quad 8\text{cm} - 5\text{cm } 1\text{mm} = 2\text{cm } 9\text{mm}$$

$$\textcircled{7} \quad 3\text{cm } 4\text{mm} - 2\text{cm } 9\text{mm} = 5\text{mm}$$

$$\textcircled{8} \quad 7\text{cm } 8\text{mm} - 9\text{mm} = 6\text{cm } 9\text{mm}$$

$$\textcircled{9} \quad 6\text{cm } 7\text{mm} - 1\text{cm } 9\text{mm} = 4\text{cm } 8\text{mm}$$

$$\textcircled{10} \quad 2\text{cm } 2\text{mm} - 4\text{mm} = 1\text{cm } 8\text{mm}$$

# たし算のひっ算

ねん くみ  
名まえ

/12

■ つぎのたし算をしましょう。

①		2	1
	+	7	5
		9	6

②		4	9
	+	1	8
		6	7

③		2	2
	+	5	2
		7	4

④		1	8
	+	7	5
		9	3

⑤		7	1
	+	1	8
		8	9

⑥		3	9
	+	5	4
		9	3

⑦		2	9
	+	3	2
		6	1

⑧		1	7
	+	3	4
		5	1

⑨		4	8
	+	4	8
		9	6

⑩		4	2
	+	3	5
		7	7

⑪		4	8
	+	2	7
		7	5

⑫		4	8	
	+	5	2	
		1	0	0

■ 次のかさのたし算をしましょう。

$$\textcircled{1} \quad 4\text{L } 1\text{dL} \quad + \quad 1\text{L } 3\text{dL} \quad = \quad 5\text{L } 4\text{dL}$$

$$\textcircled{2} \quad 4\text{L } 9\text{dL} \quad + \quad 4\text{L } 1\text{dL} \quad = \quad 9\text{L}$$

$$\textcircled{3} \quad 1\text{L } 8\text{dL} \quad + \quad 7\text{L } 3\text{dL} \quad = \quad 9\text{L } 1\text{dL}$$

$$\textcircled{4} \quad 2\text{L } 5\text{dL} \quad + \quad 6\text{L } 2\text{dL} \quad = \quad 8\text{L } 7\text{dL}$$

$$\textcircled{5} \quad 5\text{L } 8\text{dL} \quad + \quad 2\text{L } 8\text{dL} \quad = \quad 8\text{L } 6\text{dL}$$

$$\textcircled{6} \quad 2\text{L } 5\text{dL} \quad + \quad 4\text{L } 6\text{dL} \quad = \quad 7\text{L } 1\text{dL}$$

$$\textcircled{7} \quad 1\text{L } 6\text{dL} \quad + \quad 3\text{L } 4\text{dL} \quad = \quad 5\text{L}$$

$$\textcircled{8} \quad 7\text{L } 1\text{dL} \quad + \quad 9\text{dL} \quad = \quad 8\text{L}$$

$$\textcircled{9} \quad 5\text{L } 6\text{dL} \quad + \quad 1\text{L } 8\text{dL} \quad = \quad 7\text{L } 4\text{dL}$$

$$\textcircled{10} \quad 5\text{L } 9\text{dL} \quad + \quad 3\text{L } 3\text{dL} \quad = \quad 9\text{L } 2\text{dL}$$

# かさのひき算

年 組 名前

/10

■ 次のかさのひき算をしましょう。

$$\textcircled{1} \quad 5\text{L } 5\text{dL} \quad - \quad 2\text{L } 4\text{dL} \quad = \quad 3\text{L } 1\text{dL}$$

$$\textcircled{2} \quad 7\text{L} \quad - \quad 3\text{L } 1\text{dL} \quad = \quad 3\text{L } 9\text{dL}$$

$$\textcircled{3} \quad 6\text{L } 1\text{dL} \quad - \quad 4\text{L } 9\text{dL} \quad = \quad 1\text{L } 2\text{dL}$$

$$\textcircled{4} \quad 9\text{L } 1\text{dL} \quad - \quad 6\text{L } 8\text{dL} \quad = \quad 2\text{L } 3\text{dL}$$

$$\textcircled{5} \quad 1\text{L } 7\text{dL} \quad - \quad 4\text{dL} \quad = \quad 1\text{L } 3\text{dL}$$

$$\textcircled{6} \quad 8\text{L } 7\text{dL} \quad - \quad 1\text{L } 8\text{dL} \quad = \quad 6\text{L } 9\text{dL}$$

$$\textcircled{7} \quad 5\text{L} \quad - \quad 3\text{L } 5\text{dL} \quad = \quad 1\text{L } 5\text{dL}$$

$$\textcircled{8} \quad 7\text{L} \quad - \quad 6\text{L } 4\text{dL} \quad = \quad 6\text{dL}$$

$$\textcircled{9} \quad 9\text{L } 2\text{dL} \quad - \quad 1\text{L } 3\text{dL} \quad = \quad 7\text{L } 9\text{dL}$$

$$\textcircled{10} \quad 8\text{L } 1\text{dL} \quad - \quad 2\text{L } 7\text{dL} \quad = \quad 5\text{L } 4\text{dL}$$

# 3つの数のたし算

年 組 名前

/12

■ 次のたし算をしましょう。

①

	9	7
	5	0
+	3	3
	1	8
	8	0

②

	4	8
	1	2
+	7	4
	1	3
	3	4

③

	5	6
	5	5
+	1	7
	1	2
	2	8

④

	5	9
	6	0
+	1	7
	1	3
	3	6

⑤

	2	1
	3	7
+	5	4
	1	1
	1	2

⑥

	2	8
	2	4
+	9	5
	1	4
	4	7

⑦

	7	9
	1	6
+	7	7
	1	7
	7	2

⑧

	9	1
	6	7
+	1	5
	1	7
	7	3

⑨

	6	8
	8	4
+	1	0
	1	6
	6	2

⑩

	3	0
	3	3
+	2	3
	8	6

⑪

	2	3
	8	3
+	1	8
	1	2
	2	4

⑫

	1	4
	2	3
+	7	3
	1	1
	1	0



# ひき算のひっ算

年 組 名前

/18

■ つぎのひき算のひっ算をしましょう。

①			9	0
	-		7	3
			1	1
			7	

②			3	2
	-		7	4
			5	8

③			7	5
	-		8	5
			9	0

④			6	1
	-		7	7
			8	4

⑤			9	6
	-		6	8
			1	2
			8	

⑥			4	1
	-		4	2
			9	9

⑦			1	2
	-		1	3
			9	9

⑧			5	1
	-		4	9
			1	0
			2	

⑨			6	0
	-		3	4
			1	2
			6	

⑩			7	3
	-		8	9
			8	4

⑪			8	0
	-		4	5
			1	3
			5	

⑫			0	1
	-		9	1
			1	0

⑬			8	1
	-		5	6
			1	2
			5	

⑭			8	2
	-		6	7
			1	1
			5	

⑮			0	3
	-		9	2
			1	1

⑯			3	0
	-		8	8
			4	2

⑰			7	1
	-		1	5
			1	5
			6	

⑱			9	2
	-		2	9
			1	6
			3	

■ ほしじるし(☆)のやり方にならって、まとめてたしましょう。

$$\star 16 + 17 + 3 = 16 + (17 + 3) = 16 + 20 = 36$$

$$\textcircled{1} 65 + 6 + 24 = 65 + (6 + 24) = 65 + 30 = 95$$

$$\textcircled{2} 32 + 1 + 9 = 32 + (1 + 9) = 32 + 10 = 42$$

$$\textcircled{3} 15 + 2 + 8 = 15 + (2 + 8) = 15 + 10 = 25$$

$$\textcircled{4} 51 + 23 + 7 = 51 + (23 + 7) = 51 + 30 = 81$$

$$\textcircled{5} 27 + 6 + 4 = 27 + (6 + 4) = 27 + 10 = 37$$

$$\textcircled{6} 47 + 14 + 6 = 47 + (14 + 6) = 47 + 20 = 67$$

$$\textcircled{7} 46 + 8 + 22 = 46 + (8 + 22) = 46 + 30 = 76$$

$$\textcircled{8} 13 + 5 + 5 = 13 + (5 + 5) = 13 + 10 = 23$$

$$\textcircled{9} 64 + 5 + 25 = 64 + (5 + 25) = 64 + 30 = 94$$

$$\textcircled{10} 52 + 1 + 19 = 52 + (1 + 19) = 52 + 20 = 72$$

$$\textcircled{11} 64 + 15 + 5 = 64 + (15 + 5) = 64 + 20 = 84$$

$$\textcircled{12} 22 + 16 + 4 = 22 + (16 + 4) = 22 + 20 = 42$$

$$\textcircled{13} 25 + 28 + 2 = 25 + (28 + 2) = 25 + 30 = 55$$

$$\textcircled{14} 57 + 11 + 9 = 57 + (11 + 9) = 57 + 20 = 77$$

■ つぎの  に >, <, = をうめましょう。

①  $160 - 70$    $90$

②  $30 + 60$    $80$

③  $30 + 80$    $110$

④  $80 + 60$    $140$

⑤  $40 + 80$    $130$

⑥  $90 - 70$    $20$

⑦  $170 - 90$    $70$

⑧  $90 + 30$    $110$

⑨  $110 - 50$    $70$

⑩  $60 + 90$    $160$

⑪  $90 - 50$    $30$

⑫  $90 + 50$    $140$

⑬  $70 - 40$    $40$

⑭  $100 - 70$    $20$

⑮  $80 - 60$    $30$

⑯  $90 + 40$    $140$

⑰  $80 + 50$    $120$

⑱  $120 - 70$    $50$

⑲  $100 - 20$    $90$

⑳  $60 - 20$    $40$

㉑  $20 + 90$    $120$

㉒  $50 - 20$    $20$

㉓  $40 + 70$    $110$

㉔  $70 + 60$    $120$

■ つぎのかけ算をしましょう。

$① \quad 5 \times 3 = \boxed{15}$

$② \quad 4 \times 1 = \boxed{4}$

$③ \quad 1 \times 4 = \boxed{4}$

$④ \quad 1 \times 9 = \boxed{9}$

$⑤ \quad 2 \times 2 = \boxed{4}$

$⑥ \quad 5 \times 1 = \boxed{5}$

$⑦ \quad 2 \times 7 = \boxed{14}$

$⑧ \quad 5 \times 4 = \boxed{20}$

$⑨ \quad 4 \times 7 = \boxed{28}$

$⑩ \quad 4 \times 8 = \boxed{32}$

$⑪ \quad 3 \times 9 = \boxed{27}$

$⑫ \quad 4 \times 4 = \boxed{16}$

$⑬ \quad 5 \times 8 = \boxed{40}$

$⑭ \quad 4 \times 3 = \boxed{12}$

$⑮ \quad 4 \times 6 = \boxed{24}$

$⑯ \quad 3 \times 2 = \boxed{6}$

$⑰ \quad 3 \times 3 = \boxed{9}$

$⑱ \quad 2 \times 5 = \boxed{10}$

$⑲ \quad 5 \times 7 = \boxed{35}$

$⑳ \quad 2 \times 1 = \boxed{2}$

$\textcircled{21} \quad 1 \times 5 = \boxed{5}$

$\textcircled{22} \quad 3 \times 7 = \boxed{21}$

$\textcircled{23} \quad 3 \times 5 = \boxed{15}$

$\textcircled{24} \quad 3 \times 6 = \boxed{18}$

$\textcircled{25} \quad 5 \times 2 = \boxed{10}$

$\textcircled{26} \quad 2 \times 3 = \boxed{6}$

■ つぎのかけ算をしましょう。

$① \quad 4 \times 4 = 16$

$② \quad 2 \times 3 = 6$

$③ \quad 5 \times 3 = 15$

$④ \quad 5 \times 9 = 45$

$⑤ \quad 1 \times 8 = 8$

$⑥ \quad 1 \times 1 = 1$

$⑦ \quad 5 \times 4 = 20$

$⑧ \quad 2 \times 2 = 4$

$⑨ \quad 4 \times 2 = 8$

$⑩ \quad 3 \times 5 = 15$

$⑪ \quad 3 \times 9 = 27$

$⑫ \quad 2 \times 9 = 18$

$⑬ \quad 2 \times 6 = 12$

$⑭ \quad 4 \times 6 = 24$

$⑮ \quad 5 \times 2 = 10$

$⑯ \quad 2 \times 4 = 8$

$⑰ \quad 3 \times 8 = 24$

$⑱ \quad 5 \times 7 = 35$

$⑲ \quad 1 \times 7 = 7$

$⑳ \quad 3 \times 4 = 12$

$㉑ \quad 4 \times 9 = 36$

$㉒ \quad 5 \times 1 = 5$

$㉓ \quad 4 \times 3 = 12$

$㉔ \quad 3 \times 2 = 6$

$㉕ \quad 4 \times 8 = 32$

$㉖ \quad 3 \times 1 = 3$