

きょうざい
教材おきば の

これだけ、あんしん安心

さんすう
算数ドリル

2 - 15

小学2年生

もくじ

①	ひょう と グラフ	2 ページ
②	間の時間 時計のはりをよんで	2 ページ
③	(2けた)-(1けた)のけい算 十の位が変わる	2 ページ
④	リットル・デシリットル・ミリリットル たんいがえ	2 ページ
⑤	何百のたし算	2 ページ
⑥	かさのたし算	2 ページ
⑦	2けたのたし算とひき算のひっ算	2 ページ
⑧	何百からひくひっ算	2 ページ
⑨	>, <, =を つかったしき	2 ページ
⑩	10~19 のだんを考える	2 ページ
⑪	メートル・センチメートル・ミリメートル たんいがえ	2 ページ
⑫	長さの大小 メートルとセンチメートル	3 ページ
⑬	長さの大小 mm, cm, m	3 ページ
	合計	28 ページ

ひょう や グラフ

年 ぐみ 名まえ

17

■ クラスの 27人 が、すきないろ をかいた カードを こくばん に はりました。

ピンク	あお	オレンジ	あか	みどり	みどり
あお	あか	あお	きいろ	ピンク	あか
ピンク	あお	みどり	みどり	あお	ピンク
みどり	あか	オレンジ	みどり	オレンジ	あか
オレンジ	きいろ	あお			

① 下の ひょう に 人数 を かきましょう。

すきないろ	あか	あお	きいろ	みどり	ピンク	オレンジ
人数(人)						

② ○ を つかって、下の グラフ に かきましょう。



ひょう や グラフ

年 ぐみ 名まえ

17

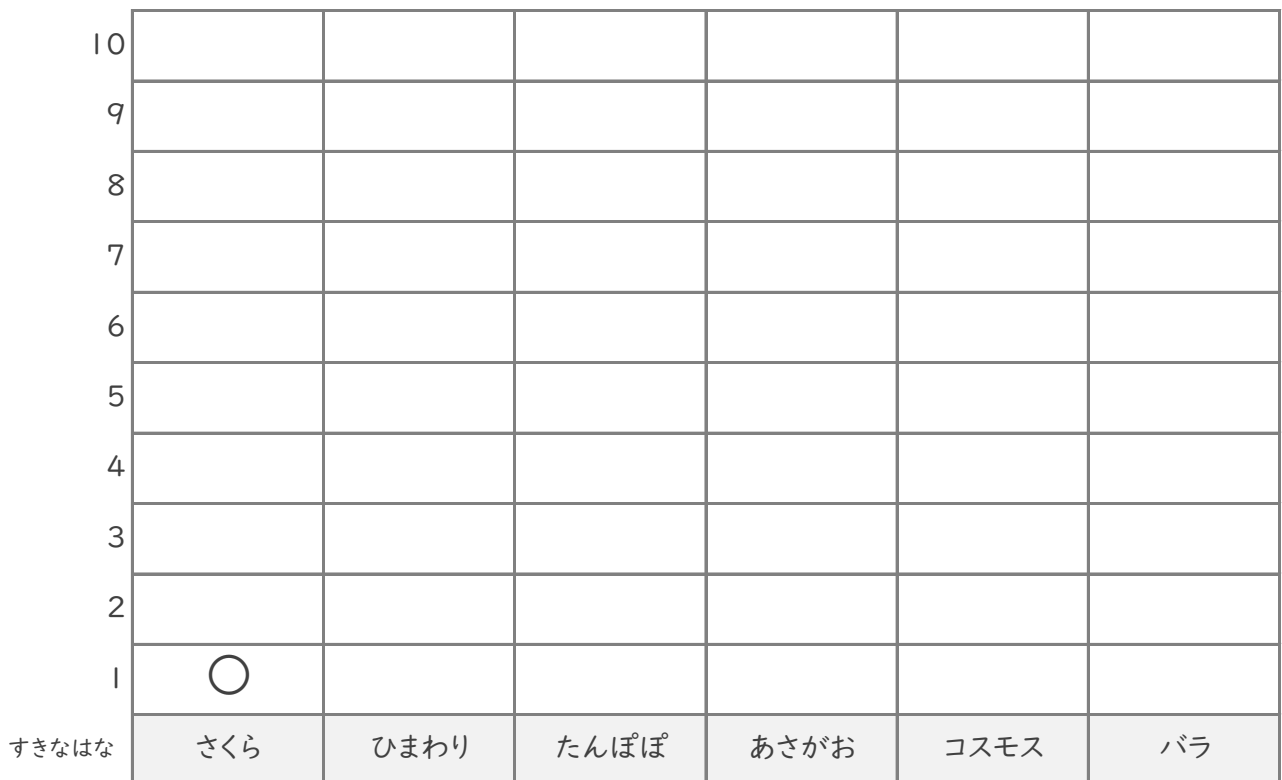
■ クラスの 27人 が、すきな はな をかいた カードを こくばん に はりました。

バラ	バラ	ひまわり	コスモス	あさがお	バラ
ひまわり	コスモス	たんぽぽ	あさがお	たんぽぽ	コスモス
さくら	さくら	たんぽぽ	バラ	たんぽぽ	ひまわり
バラ	さくら	ひまわり	ひまわり	さくら	あさがお
ひまわり	さくら	コスモス			

① 下の ひょう に 人数 を かきましょう。

すきな はな	さくら	ひまわり	たんぽぽ	あさがお	コスモス	バラ
人数(人)						

② ○ を つかって、下の グラフ に かきましょう。



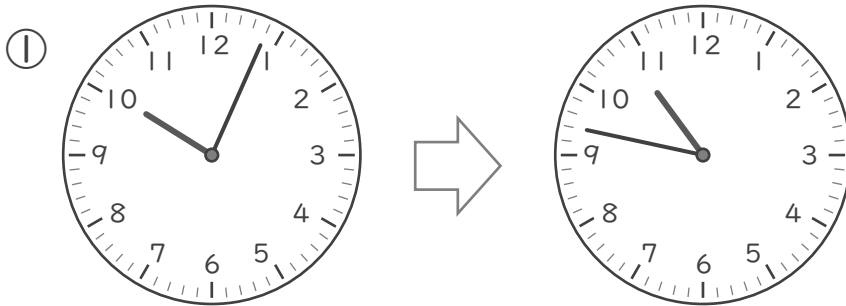
間の時間

ねん くみ

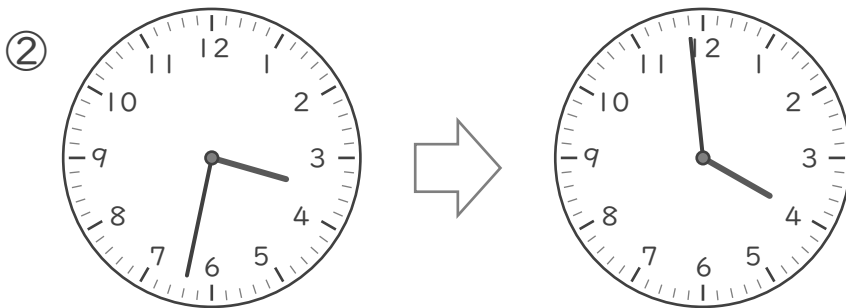
名まえ

/ 4

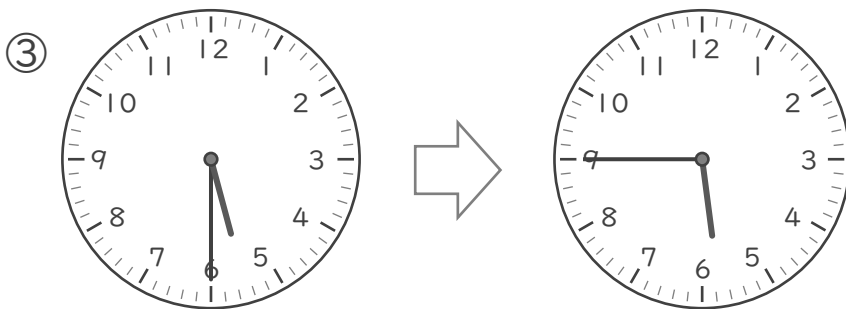
■ 何分(なんぷん)たちましたか。



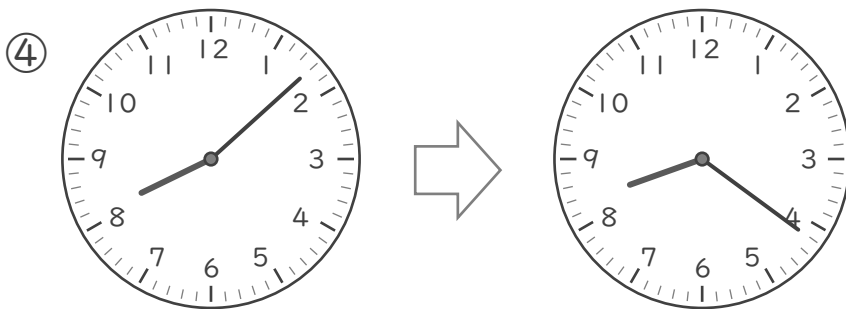
3分



3分



3分



3分

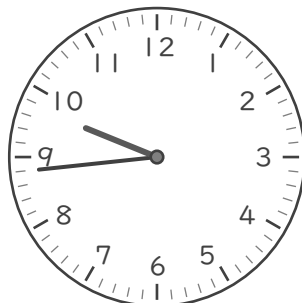
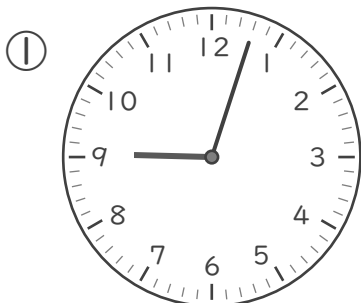
間の時間

ねん くみ

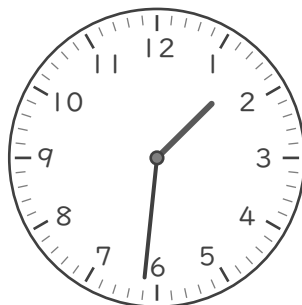
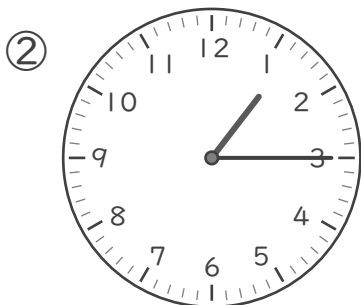
名まえ

/ 4

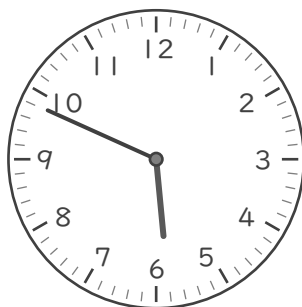
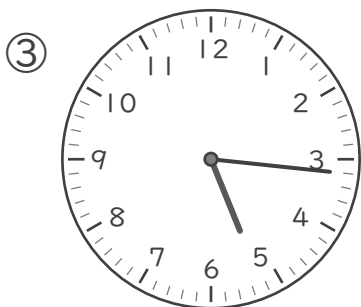
■ 何分(なんぷん)たちましたか。



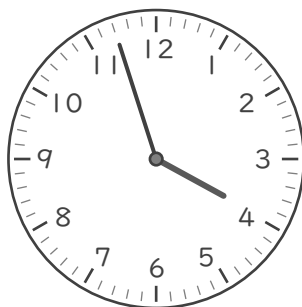
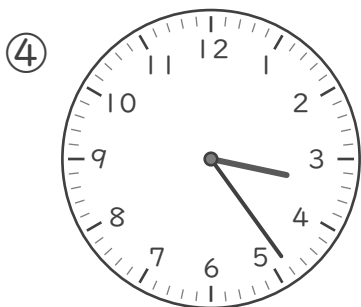
35分



15分



35分



30分

(2けた)-(1けた)の
けい算

ねん くみ
名まえ

/18

■ つぎのひき算をしましょう。

① $20 - 9 =$

② $41 - 9 =$

③ $78 - 9 =$

④ $63 - 6 =$

⑤ $96 - 7 =$

⑥ $51 - 7 =$

⑦ $84 - 6 =$

⑧ $33 - 5 =$

⑨ $70 - 5 =$

⑩ $42 - 7 =$

⑪ $92 - 8 =$

⑫ $53 - 4 =$

⑬ $77 - 8 =$

⑭ $25 - 6 =$

⑮ $60 - 6 =$

⑯ $80 - 2 =$

⑰ $31 - 3 =$

⑱ $71 - 5 =$

(2けた)-(1けた)の
けい算

ねん くみ
名まえ

/18

■ つぎのひき算をしましょう。

① $62 - 7 =$

② $96 - 7 =$

③ $34 - 7 =$

④ $42 - 4 =$

⑤ $20 - 2 =$

⑥ $82 - 3 =$

⑦ $73 - 5 =$

⑧ $55 - 9 =$

⑨ $91 - 7 =$

⑩ $70 - 5 =$

⑪ $37 - 8 =$

⑫ $93 - 4 =$

⑬ $64 - 6 =$

⑭ $40 - 1 =$

⑮ $81 - 5 =$

⑯ $55 - 8 =$

⑰ $21 - 2 =$

⑱ $26 - 8 =$

■ つぎのかさを、に入る形になおしましょう。

① 6000 mL = L

⑩ 30 L = dL

② 5000 mL = L

⑪ 60 L = dL

③ 7 L = dL

⑫ 7 dL = mL

④ 4 L = dL

⑬ 400 mL = dL

⑤ 800 dL = L

⑭ 10 dL = L

⑥ 200 dL = L

⑮ 8000 mL = dL

⑦ 90 dL = mL

⑯ 900 mL = dL

⑧ 20 dL = L

⑰ 10 L = mL

⑨ 5 dL = mL

⑱ 3 L = mL

かさのたんい

年 組 名前

/18

■ つぎのかさを、に入る形になおしましょう。

① 4 dL = mL

⑩ 5 L = dL

② 8000 mL = L

⑪ 9 dL = mL

③ 6000 mL = dL

⑫ 20 dL = L

④ 800 mL = dL

⑬ 200 dL = L

⑤ 10 L = mL

⑭ 700 dL = L

⑥ 4000 mL = L

⑮ 30 L = dL

⑦ 3 L = mL

⑯ 10 dL = mL

⑧ 60 L = dL

⑰ 500 mL = dL

⑨ 90 dL = L

⑱ 7 L = dL

何百のたし算

年 組 名前

/30

■ 次のたし算をしましょう。

① $200 + 600 =$

② $400 + 200 =$

③ $100 + 200 =$

④ $700 + 200 =$

⑤ $700 + 100 =$

⑥ $100 + 100 =$

⑦ $600 + 200 =$

⑧ $300 + 100 =$

⑨ $300 + 300 =$

⑩ $400 + 100 =$

⑪ $700 + 300 =$

⑫ $200 + 500 =$

⑬ $600 + 300 =$

⑭ $900 + 100 =$

⑮ $200 + 400 =$

⑯ $400 + 600 =$

⑰ $100 + 900 =$

⑱ $100 + 600 =$

⑲ $300 + 600 =$

⑳ $500 + 400 =$

㉑ $100 + 800 =$

㉒ $200 + 300 =$

㉓ $600 + 400 =$

㉔ $500 + 200 =$

㉕ $200 + 200 =$

㉖ $300 + 200 =$

㉗ $300 + 500 =$

㉘ $600 + 100 =$

㉙ $400 + 300 =$

㉚ $800 + 100 =$

何百のたし算

年 組 名前

/30

■ 次のたし算をしましょう。

① $100 + 600 =$

② $600 + 300 =$

③ $500 + 400 =$

④ $200 + 600 =$

⑤ $200 + 300 =$

⑥ $100 + 100 =$

⑦ $600 + 200 =$

⑧ $200 + 200 =$

⑨ $800 + 200 =$

⑩ $800 + 100 =$

⑪ $500 + 500 =$

⑫ $300 + 200 =$

⑬ $200 + 800 =$

⑭ $100 + 200 =$

⑮ $300 + 300 =$

⑯ $300 + 700 =$

⑰ $400 + 400 =$

⑱ $600 + 400 =$

⑲ $300 + 500 =$

⑳ $100 + 300 =$

㉑ $100 + 500 =$

㉒ $400 + 300 =$

㉓ $300 + 600 =$

㉔ $100 + 700 =$

㉕ $400 + 600 =$

㉖ $200 + 700 =$

㉗ $700 + 100 =$

㉘ $200 + 100 =$

㉙ $300 + 100 =$

㉚ $400 + 100 =$

かさのたし算

____年 ____組 名前

/10

■ 次のかさのたし算をしましょう。

① $3\text{L } 5\text{dL} + 4\text{L } 4\text{dL} =$

② $3\text{L } 8\text{dL} + 3\text{L } 5\text{dL} =$

③ $5\text{dL} + 4\text{L } 8\text{dL} =$

④ $4\text{L } 2\text{dL} + 1\text{L } 5\text{dL} =$

⑤ $2\text{L } 4\text{dL} + 2\text{L } 7\text{dL} =$

⑥ $6\text{dL} + 2\text{L } 8\text{dL} =$

⑦ $3\text{dL} + 5\text{L } 7\text{dL} =$

⑧ $3\text{L } 2\text{dL} + 5\text{L } 8\text{dL} =$

⑨ $1\text{L } 5\text{dL} + 1\text{L } 5\text{dL} =$

⑩ $9\text{dL} + 7\text{L } 2\text{dL} =$

かさのたし算

____年 ____組 名前

/10

■ 次のかさのたし算をしましょう。

① $5\text{L } 6\text{dL} + 3\text{L } 2\text{dL} =$

② $6\text{dL} + 6\text{L } 9\text{dL} =$

③ $4\text{L } 5\text{dL} + 2\text{L } 9\text{dL} =$

④ $2\text{L } 2\text{dL} + 2\text{L } 8\text{dL} =$

⑤ $4\text{L } 3\text{dL} + 3\text{L } 5\text{dL} =$

⑥ $8\text{L } 7\text{dL} + 7\text{dL} =$

⑦ $9\text{dL} + 3\text{L } 1\text{dL} =$

⑧ $6\text{dL} + 2\text{L } 8\text{dL} =$

⑨ $3\text{L } 6\text{dL} + 2\text{L } 4\text{dL} =$

⑩ $3\text{L } 9\text{dL} + 3\text{L } 2\text{dL} =$

たし算とひき算 のひっ算

ねん くみ
名まえ

/12

■ つぎのたし算やひき算をしましょう。

①		2	1
	+	2	6

②		3	6
	-	1	3

③		8	2
	-	4	2

④		2	2
	+	2	5

⑤		9	8
	+	5	3

⑥		7	6
	+	3	6

⑦		9	1
	+	5	2

⑧		9	0
	-	3	7

⑨		3	8
	+	3	5

⑩		7	4
	-	3	8

⑪		6	3
	-	2	9

⑫		6	3
	-	1	4

たし算とひき算 のひっ算

ねん くみ
名まえ

/12

■ つぎのたし算やひき算をしましょう。

①		2	2
	+	2	2

②		8	1
	-	4	6

③		1	8
	+	1	4

④		8	3
	-	2	6

⑤		9	4
	+	5	4

⑥		9	7
	-	2	9

⑦		7	8
	-	5	8

⑧		9	5
	+	5	4

⑨		9	4
	-	4	5

⑩		1	9
	+	1	4

⑪		8	5
	+	4	5

⑫		7	5
	-	3	7

何百からひくひっ算

年 組 名前

/18

■ つぎのひき算のひっ算をしましょう。

①		1	0	0
	-		1	7

②		9	0	0
	-		2	6

③		4	0	0
	-		2	8

④		6	0	0
	-		6	7

⑤		2	0	0
	-		8	8

⑥		7	0	0
	-		5	3

⑦		8	0	0
	-		4	2

⑧		9	0	0
	-		7	7

⑨		7	0	0
	-		6	4

⑩		5	0	0
	-		3	1

⑪		3	0	0
	-		4	5

⑫		5	0	0
	-		7	4

⑬		1	0	0
	-		2	4

⑭		3	0	0
	-		3	2

⑮		2	0	0
	-		4	6

⑯		8	0	0
	-		5	9

⑰		6	0	0
	-		6	8

⑱		4	0	0
	-		9	9

何百からひくひっ算

年 組 名前

/18

■ つぎのひき算のひっ算をしましょう。

①		5	0	0
	-		8	7

②		5	0	0
	-		2	2

③		3	0	0
	-		1	7

④		4	0	0
	-		7	4

⑤		4	0	0
	-		3	4

⑥		9	0	0
	-		1	9

⑦		1	0	0
	-		8	9

⑧		8	0	0
	-		5	4

⑨		7	0	0
	-		8	3

⑩		2	0	0
	-		2	5

⑪		9	0	0
	-		4	5

⑫		6	0	0
	-		5	1

⑬		1	0	0
	-		9	6

⑭		3	0	0
	-		1	1

⑮		7	0	0
	-		6	8

⑯		2	0	0
	-		7	2

⑰		6	0	0
	-		7	8

⑱		8	0	0
	-		3	3

■ つぎの に >, <, = をうめましょう。

① $120 - 50$ 80

② $70 + 40$ 100

③ $90 + 40$ 130

④ $90 - 60$ 30

⑤ $20 + 80$ 110

⑥ $70 - 20$ 50

⑦ $60 + 70$ 120

⑧ $160 - 70$ 80

⑨ $40 + 80$ 130

⑩ $120 - 90$ 30

⑪ $90 + 50$ 140

⑫ $90 - 50$ 30

⑬ $60 + 50$ 100

⑭ $70 + 30$ 90

⑮ $140 - 60$ 90

⑯ $50 + 30$ 90

⑰ $30 + 80$ 110

⑱ $60 + 90$ 160

⑲ $110 - 90$ 30

⑳ $100 - 60$ 50

㉑ $130 - 50$ 70

㉒ $30 + 20$ 50

㉓ $90 - 20$ 70

㉔ $170 - 90$ 70

■ つぎの に >, <, = をうめましょう。

① $140 - 80$ 50

② $70 + 50$ 120

③ $100 - 40$ 70

④ $80 - 50$ 30

⑤ $140 - 90$ 40

⑥ $70 - 30$ 30

⑦ $100 - 20$ 80

⑧ $90 - 20$ 60

⑨ $30 + 20$ 60

⑩ $90 - 40$ 50

⑪ $110 - 80$ 40

⑫ $90 + 40$ 140

⑬ $80 - 20$ 60

⑭ $110 - 20$ 100

⑮ $90 + 60$ 140

⑯ $90 + 30$ 130

⑰ $50 + 60$ 110

⑱ $90 + 70$ 150

⑲ $70 + 40$ 100

⑳ $40 + 80$ 120

㉑ $20 + 40$ 60

㉒ $100 - 30$ 80

㉓ $50 + 20$ 80

㉔ $70 + 60$ 120

長さのたんい

年 組 名前

/18

■ つぎの長さを、に入る形になおしましょう。

① 2000 cm = m

⑩ 700 cm = m

② 3000 cm = m

⑪ 2000 mm = m

③ 700 mm = cm

⑫ 800 mm = cm

④ 50 cm = mm

⑬ 40 cm = mm

⑤ 5 m = cm

⑭ 10 m = cm

⑥ 1000 mm = m

⑮ 400 cm = mm

⑦ 900 cm = m

⑯ 3 m = mm

⑧ 6 m = cm

⑰ 60 m = cm

⑨ 8000 mm = cm

⑱ 10 m = mm

長さのたんい

年 組 名前

/18

■ つぎの長さを、に入る形になおしましょう。

① 6 m = cm

⑩ 8 m = mm

② 70 cm = mm

⑪ 4000 mm = m

③ 3 m = mm

⑫ 60 m = cm

④ 2000 mm = cm

⑬ 1 m = cm

⑤ 4000 cm = m

⑭ 5000 mm = m

⑥ 800 mm = cm

⑮ 700 cm = m

⑦ 20 cm = mm

⑯ 3000 cm = m

⑧ 10 m = cm

⑰ 500 mm = cm

⑨ 900 cm = mm

⑱ 1000 cm = m

長さの大小

年 組 名前

/30

■ 次の2つの長さの大小を等号(=)や不等号(>, <)を使って表しましょう。

(1) 2m 40cm 22cm

(2) 1m 80cm 11cm

(3) 5m 80cm

(4) 1m 50cm 170cm

(5) 2000cm 600m

(6) 660cm 62m

(7) 5m 10cm 530cm

(8) 3000cm 70m

(9) 10m 8000cm

(10) 7000cm 6m

(11) 980cm 9m 10cm

(12) 300m 9000cm

(13) 8m 1000cm

(14) 30m 70000cm

(15) 4900cm 4m 60cm

(16) 2cm 1cm

(17) 700cm 10m

(18) 700cm 8m

(19) 85m 840cm

(20) 2m 70cm 290cm

(21) 3m 90cm 360cm

(22) 78m 77000cm

(23) 7m 80cm 740cm

(24) 70cm 70m

(25) 49000cm 41m

(26) 5m 500cm

(27) 32m 3300cm

(28) 30000cm 300m

(29) 200m 2000cm

(30) 26m 2600cm

長さの大小

年 組 名前

/30

■ 次の2つの長さの大小を等号(=)や不等号(>, <)を使って表しましょう。

(1) 60m 8000cm

(2) 90m 50000cm

(3) 3cm 9m

(4) 70m 10000cm

(5) 60m 60cm

(6) 9000cm 7m

(7) 4m 4cm

(8) 5000cm 5m

(9) 1m 50cm

(10) 12000cm 13m

(11) 80m 80000cm

(12) 30m 100cm

(13) 8m 60cm

(14) 7m 300cm

(15) 650cm 67m

(16) 79000cm 74m

(17) 1200cm 11m

(18) 5m 10cm 5700cm

(19) 30cm 3m

(20) 2m 10cm 230cm

(21) 1000cm 30m

(22) 420cm 4m 90cm

(23) 360cm 3m 40cm

(24) 5000cm 6m

(25) 3400cm 39m

(26) 100m 3000cm

(27) 3400cm 34m

(28) 920cm 9m 90cm

(29) 1m 40cm 160cm

(30) 88m 8600cm

長さの大小

年 組 名前

/30

■ 次の2つの 長さの大小を等号(=)や不等号(>, <)を使って表しましょう。

(1) 4m 7000cm

(2) 30000cm 90m

(3) 530cm 5m 50cm

(4) 2m 1000cm

(5) 690cm 6m 80cm

(6) 1000cm 100m

(7) 98m 93000cm

(8) 5m 400cm

(9) 2m 80cm 290cm

(10) 1000cm 80m

(11) 9m 10cm 920cm

(12) 40m 800cm

(13) 7000cm 20m

(14) 4400cm 48m

(15) 6m 60cm 6400cm

(16) 360cm 3m 10cm

(17) 3m 50cm

(18) 3900cm 36m

(19) 600m 1000cm

(20) 70000cm 10m

(21) 10000cm 50m

(22) 34m 310cm

(23) 60000cm 600m

(24) 8000cm 8m

(25) 1m 70cm 160cm

(26) 5m 500cm

(27) 60m 60000cm

(28) 200cm 70m

(29) 70m 7000cm

(30) 5cm 3cm

長さの大小

年 組 名前

/30

■ 次の2つの長さの大小を等号(=)や不等号(>, <)を使って表しましょう。

- (1) 8000mm 3m
- (2) 7mm 7cm
- (3) 400cm 4m
- (4) 60cm 400mm
- (5) 80mm 30cm
- (6) 8m 800mm
- (7) 500cm 3000mm
- (8) 50cm 700mm
- (9) 6cm 6m
- (10) 5000mm 4m
- (11) 1000mm 9m
- (12) 4cm 4mm
- (13) 9cm 8mm 93mm
- (14) 3mm 3m
- (15) 1m 100cm

- (16) 2cm 2m
- (17) 130mm 2m 50cm
- (18) 30cm 2000mm
- (19) 6000mm 6m
- (20) 850mm 5m 80cm
- (21) 7000mm 7m
- (22) 700cm 1000mm
- (23) 3cm 30mm
- (24) 4m 7cm
- (25) 5m 10cm 630mm
- (26) 5cm 6m
- (27) 600cm 9000mm
- (28) 9m 70cm 470mm
- (29) 2cm 8mm 68mm
- (30) 6m 2000mm

長さの大小

年 組 名前

/30

■ 次の2つの長さの大小を等号(=)や不等号(>, <)を使って表しましょう。

- | | | | | | | | |
|------|-------|----------------------|---------|------|---------|----------------------|---------|
| (1) | 700mm | <input type="text"/> | 7m | (16) | 2m | <input type="text"/> | 4cm |
| (2) | 1cm | <input type="text"/> | 5m | (17) | 900mm | <input type="text"/> | 70cm |
| (3) | 6mm | <input type="text"/> | 6cm | (18) | 600cm | <input type="text"/> | 1000mm |
| (4) | 100mm | <input type="text"/> | 1m | (19) | 7m | <input type="text"/> | 500cm |
| (5) | 8m | <input type="text"/> | 8mm | (20) | 16mm | <input type="text"/> | 7cm 9mm |
| (6) | 340mm | <input type="text"/> | 1m 50cm | (21) | 800cm | <input type="text"/> | 8m |
| (7) | 3m | <input type="text"/> | 3000mm | (22) | 3m 30cm | <input type="text"/> | 590mm |
| (8) | 80cm | <input type="text"/> | 90mm | (23) | 500cm | <input type="text"/> | 7000mm |
| (9) | 80cm | <input type="text"/> | 5000mm | (24) | 10mm | <input type="text"/> | 1cm |
| (10) | 9m | <input type="text"/> | 9cm | (25) | 400cm | <input type="text"/> | 3000mm |
| (11) | 800cm | <input type="text"/> | 9000mm | (26) | 3cm 1mm | <input type="text"/> | 52mm |
| (12) | 40cm | <input type="text"/> | 100mm | (27) | 300mm | <input type="text"/> | 3m |
| (13) | 8m | <input type="text"/> | 7000mm | (28) | 55mm | <input type="text"/> | 4cm 3mm |
| (14) | 200cm | <input type="text"/> | 2m | (29) | 100cm | <input type="text"/> | 4m |
| (15) | 6cm | <input type="text"/> | 60mm | (30) | 5mm | <input type="text"/> | 5cm |

長さの大小

年 組 名前

/30

■ 次の2つの長さの大小を等号(=)や不等号(>, <)を使って表しましょう。

- | | | | | | | | |
|------|---------|----------------------|---------|------|---------|----------------------|--------|
| (1) | 2mm | <input type="text"/> | 6cm | (16) | 7m | <input type="text"/> | 700cm |
| (2) | 1m | <input type="text"/> | 400cm | (17) | 50cm | <input type="text"/> | 2000mm |
| (3) | 68mm | <input type="text"/> | 7cm 5mm | (18) | 6m | <input type="text"/> | 6mm |
| (4) | 7m | <input type="text"/> | 4cm | (19) | 9m | <input type="text"/> | 2000mm |
| (5) | 5cm 7mm | <input type="text"/> | 91mm | (20) | 80mm | <input type="text"/> | 10cm |
| (6) | 3000mm | <input type="text"/> | 8m | (21) | 2m 80cm | <input type="text"/> | 580mm |
| (7) | 3cm 4mm | <input type="text"/> | 77mm | (22) | 10cm | <input type="text"/> | 300mm |
| (8) | 600cm | <input type="text"/> | 5m | (23) | 9cm | <input type="text"/> | 90mm |
| (9) | 70cm | <input type="text"/> | 400mm | (24) | 4mm | <input type="text"/> | 4cm |
| (10) | 8m | <input type="text"/> | 8cm | (25) | 600cm | <input type="text"/> | 8000mm |
| (11) | 130mm | <input type="text"/> | 4m 30cm | (26) | 8cm | <input type="text"/> | 80mm |
| (12) | 2m | <input type="text"/> | 2000mm | (27) | 900cm | <input type="text"/> | 2000mm |
| (13) | 700cm | <input type="text"/> | 9m | (28) | 9m | <input type="text"/> | 900mm |
| (14) | 6000mm | <input type="text"/> | 4m | (29) | 3m 70cm | <input type="text"/> | 330mm |
| (15) | 5m | <input type="text"/> | 5cm | (30) | 6000mm | <input type="text"/> | 6m |

ひょう や グラフ

年 ぐみ 名まえ

17

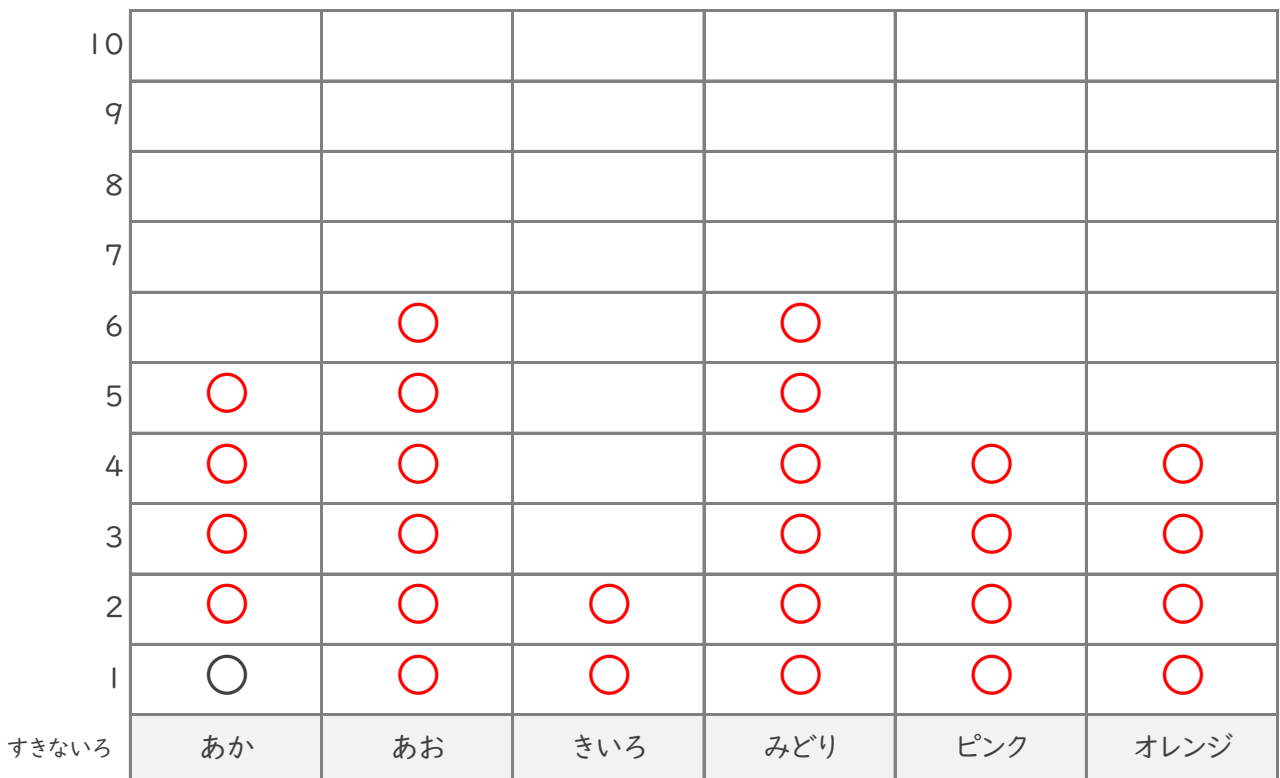
■ クラスの 27人 が、すきないろ をかいた カードを こくばん に はりました。

ピンク	あお	オレンジ	あか	みどり	みどり
あお	あか	あお	きいろ	ピンク	あか
ピンク	あお	みどり	みどり	あお	ピンク
みどり	あか	オレンジ	みどり	オレンジ	あか
オレンジ	きいろ	あお			

① 下の ひょう に 人数 を かきましょう。

すきないろ	あか	あお	きいろ	みどり	ピンク	オレンジ
人数(人)	5	6	2	6	4	4

② ○ を つかって、下の グラフ に かきましょう。



ひょう や グラフ

年 くり 名まえ

17

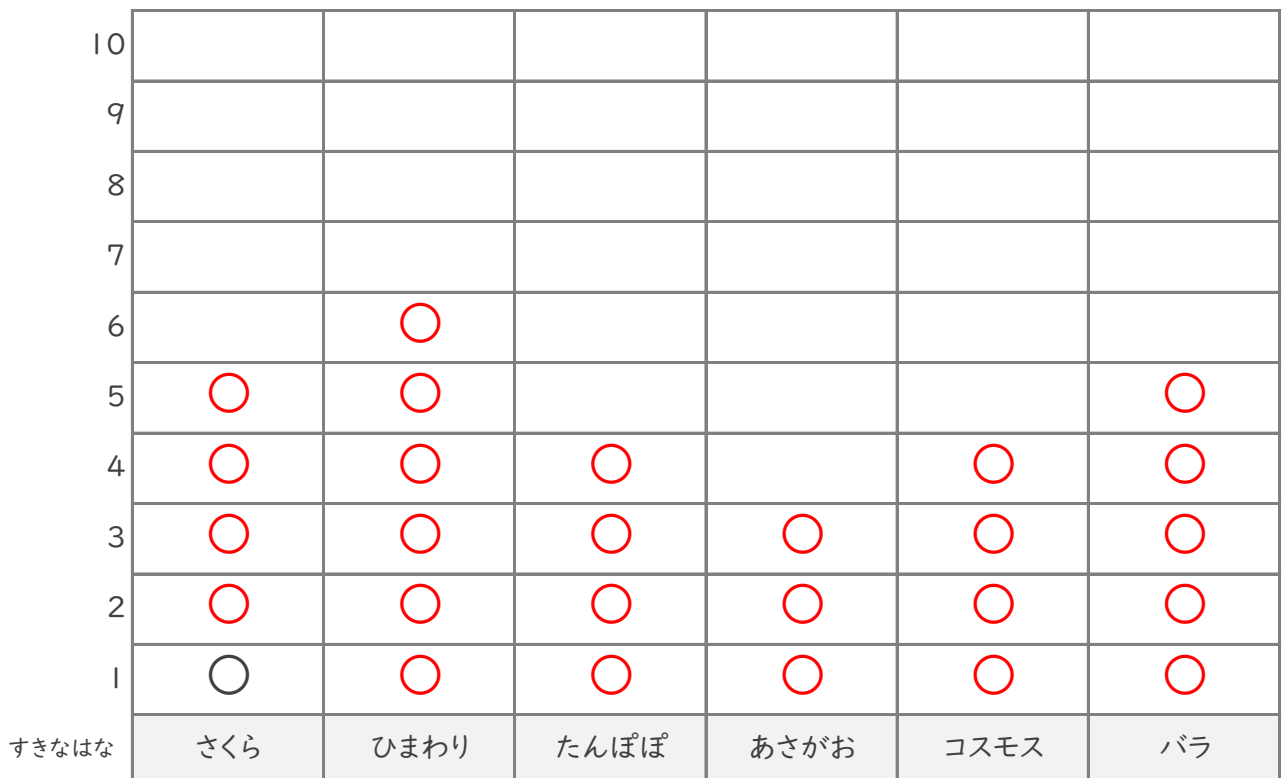
■ クラスの 27人 が、すきな はな をかいた カードを こくばん に はりました。

バラ	バラ	ひまわり	コスモス	あさがお	バラ
ひまわり	コスモス	たんぽぽ	あさがお	たんぽぽ	コスモス
さくら	さくら	たんぽぽ	バラ	たんぽぽ	ひまわり
バラ	さくら	ひまわり	ひまわり	さくら	あさがお
ひまわり	さくら	コスモス			

① 下の ひょう に 人数 を かきましょう。

すきな はな	さくら	ひまわり	たんぽぽ	あさがお	コスモス	バラ
人数(人)	5	6	4	3	4	5

② ○ を つかって、下の グラフ に かきましょう。



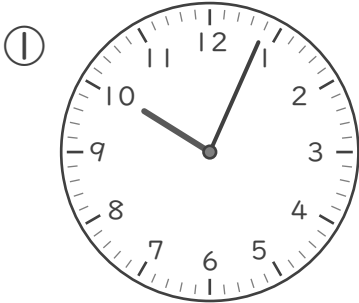
間の時間

ねん くみ

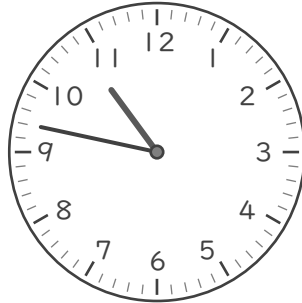
名まえ

/ 4

■ 何分(なんぷん)たちましたか。

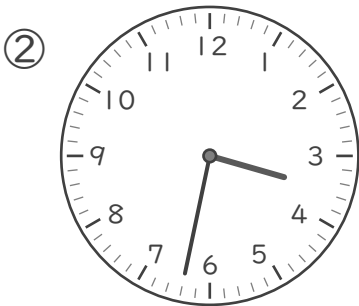


10じ 4ぷん

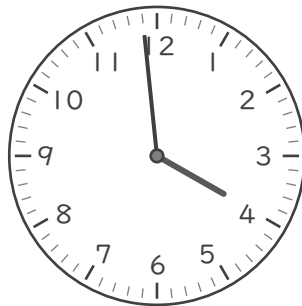


10じ 47ぷん

43 ぷん

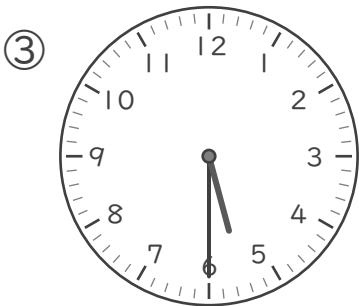


3じ 32ぷん

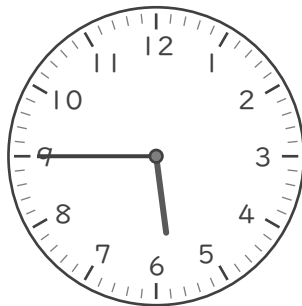


3じ 59ぷん

27 ぷん

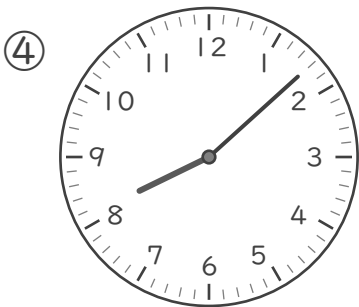


5じ 30ぷん

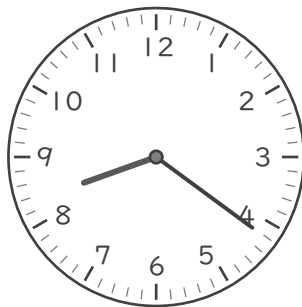


5じ 45ぷん

15 ぷん



8じ 8ぷん



8じ 21ぷん

13 ぷん

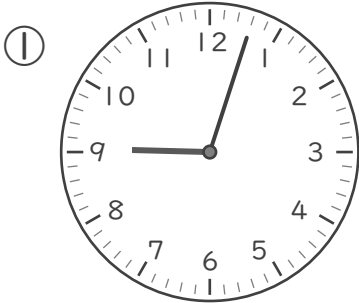
間の時間

ねん くみ

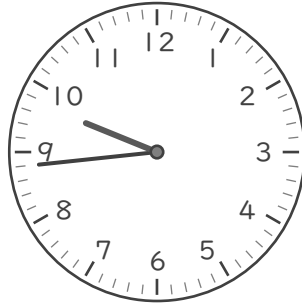
名まえ

/ 4

■ 何分(なんぷん)たちましたか。

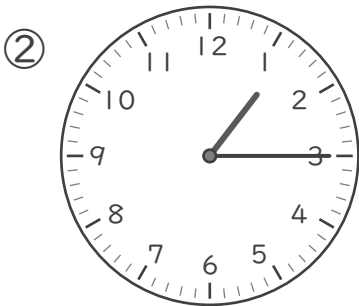


9じ 3ぷん

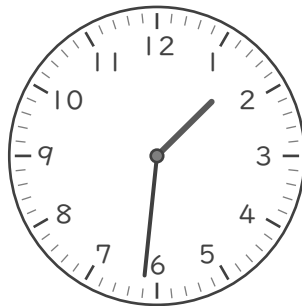


9じ 44ぷん

41 ぷん

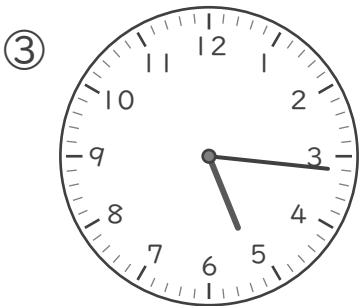


1じ 15ぷん

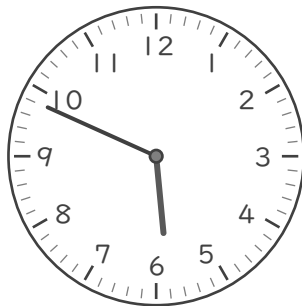


1じ 31ぷん

16 ぷん

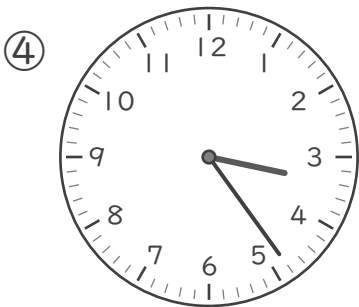


5じ 16ぷん

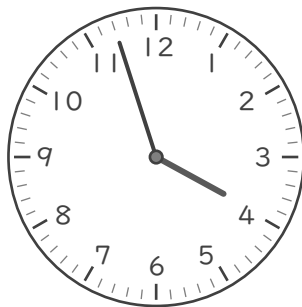


5じ 49ぷん

33 ぷん



3じ 24ぷん



3じ 57ぷん

33 ぷん

(2けた)-(1けた)の
けい算

ねん くみ
名まえ

/18

■ つぎのひき算をしましょう。

① $20 - 9 = 11$

② $41 - 9 = 32$

③ $78 - 9 = 69$

④ $63 - 6 = 57$

⑤ $96 - 7 = 89$

⑥ $51 - 7 = 44$

⑦ $84 - 6 = 78$

⑧ $33 - 5 = 28$

⑨ $70 - 5 = 65$

⑩ $42 - 7 = 35$

⑪ $92 - 8 = 84$

⑫ $53 - 4 = 49$

⑬ $77 - 8 = 69$

⑭ $25 - 6 = 19$

⑮ $60 - 6 = 54$

⑯ $80 - 2 = 78$

⑰ $31 - 3 = 28$

⑱ $71 - 5 = 66$

(2けた)-(1けた)の
けい算

ねん くみ
名まえ

/18

■ つぎのひき算をしましょう。

① $62 - 7 = 55$

② $96 - 7 = 89$

③ $34 - 7 = 27$

④ $42 - 4 = 38$

⑤ $20 - 2 = 18$

⑥ $82 - 3 = 79$

⑦ $73 - 5 = 68$

⑧ $55 - 9 = 46$

⑨ $91 - 7 = 84$

⑩ $70 - 5 = 65$

⑪ $37 - 8 = 29$

⑫ $93 - 4 = 89$

⑬ $64 - 6 = 58$

⑭ $40 - 1 = 39$

⑮ $81 - 5 = 76$

⑯ $55 - 8 = 47$

⑰ $21 - 2 = 19$

⑱ $26 - 8 = 18$

かさのたんい

年 組 名前

/18

■ つぎのかさを、に入る形になおしましょう。

① 6000 mL = L

⑩ 30 L = dL

② 5000 mL = L

⑪ 60 L = dL

③ 7 L = dL

⑫ 7 dL = mL

④ 4 L = dL

⑬ 400 mL = dL

⑤ 800 dL = L

⑭ 10 dL = L

⑥ 200 dL = L

⑮ 8000 mL = dL

⑦ 90 dL = mL

⑯ 900 mL = dL

⑧ 20 dL = L

⑰ 10 L = mL

⑨ 5 dL = mL

⑱ 3 L = mL

かさのたんい

年 組 名前

/18

■ つぎのかさを、に入る形になおしましょう。

① 4 dL = mL

⑩ 5 L = dL

② 8000 mL = L

⑪ 9 dL = mL

③ 6000 mL = dL

⑫ 20 dL = L

④ 800 mL = dL

⑬ 200 dL = L

⑤ 10 L = mL

⑭ 700 dL = L

⑥ 4000 mL = L

⑮ 30 L = dL

⑦ 3 L = mL

⑯ 10 dL = mL

⑧ 60 L = dL

⑰ 500 mL = dL

⑨ 90 dL = L

⑱ 7 L = dL

■ 次のたし算をしましょう。

$① \quad 200 + 600 = 800$

$② \quad 400 + 200 = 600$

$③ \quad 100 + 200 = 300$

$④ \quad 700 + 200 = 900$

$⑤ \quad 700 + 100 = 800$

$⑥ \quad 100 + 100 = 200$

$⑦ \quad 600 + 200 = 800$

$⑧ \quad 300 + 100 = 400$

$⑨ \quad 300 + 300 = 600$

$⑩ \quad 400 + 100 = 500$

$⑪ \quad 700 + 300 = 1000$

$⑫ \quad 200 + 500 = 700$

$⑬ \quad 600 + 300 = 900$

$⑭ \quad 900 + 100 = 1000$

$⑮ \quad 200 + 400 = 600$

$⑯ \quad 400 + 600 = 1000$

$⑰ \quad 100 + 900 = 1000$

$⑱ \quad 100 + 600 = 700$

$⑲ \quad 300 + 600 = 900$

$⑳ \quad 500 + 400 = 900$

$㉑ \quad 100 + 800 = 900$

$㉒ \quad 200 + 300 = 500$

$㉓ \quad 600 + 400 = 1000$

$㉔ \quad 500 + 200 = 700$

$㉕ \quad 200 + 200 = 400$

$㉖ \quad 300 + 200 = 500$

$㉗ \quad 300 + 500 = 800$

$㉘ \quad 600 + 100 = 700$

$㉙ \quad 400 + 300 = 700$

$㉚ \quad 800 + 100 = 900$

■ 次のたし算をしましょう。

$① \quad 100 + 600 = 700$

$② \quad 600 + 300 = 900$

$③ \quad 500 + 400 = 900$

$④ \quad 200 + 600 = 800$

$⑤ \quad 200 + 300 = 500$

$⑥ \quad 100 + 100 = 200$

$⑦ \quad 600 + 200 = 800$

$⑧ \quad 200 + 200 = 400$

$⑨ \quad 800 + 200 = 1000$

$⑩ \quad 800 + 100 = 900$

$⑪ \quad 500 + 500 = 1000$

$⑫ \quad 300 + 200 = 500$

$⑬ \quad 200 + 800 = 1000$

$⑭ \quad 100 + 200 = 300$

$⑮ \quad 300 + 300 = 600$

$⑯ \quad 300 + 700 = 1000$

$⑰ \quad 400 + 400 = 800$

$⑱ \quad 600 + 400 = 1000$

$⑲ \quad 300 + 500 = 800$

$⑳ \quad 100 + 300 = 400$

$\textcircled{21} \quad 100 + 500 = 600$

$\textcircled{22} \quad 400 + 300 = 700$

$\textcircled{23} \quad 300 + 600 = 900$

$\textcircled{24} \quad 100 + 700 = 800$

$\textcircled{25} \quad 400 + 600 = 1000$

$\textcircled{26} \quad 200 + 700 = 900$

$\textcircled{27} \quad 700 + 100 = 800$

$\textcircled{28} \quad 200 + 100 = 300$

$\textcircled{29} \quad 300 + 100 = 400$

$\textcircled{30} \quad 400 + 100 = 500$

かさのたし算

____年 ____組 名前

/10

■ 次のかさのたし算をしましょう。

$$\textcircled{1} \quad 3\text{L } 5\text{dL} \quad + \quad 4\text{L } 4\text{dL} \quad = \quad 7\text{L } 9\text{dL}$$

$$\textcircled{2} \quad 3\text{L } 8\text{dL} \quad + \quad 3\text{L } 5\text{dL} \quad = \quad 7\text{L } 3\text{dL}$$

$$\textcircled{3} \quad 5\text{dL} \quad + \quad 4\text{L } 8\text{dL} \quad = \quad 5\text{L } 3\text{dL}$$

$$\textcircled{4} \quad 4\text{L } 2\text{dL} \quad + \quad 1\text{L } 5\text{dL} \quad = \quad 5\text{L } 7\text{dL}$$

$$\textcircled{5} \quad 2\text{L } 4\text{dL} \quad + \quad 2\text{L } 7\text{dL} \quad = \quad 5\text{L } 1\text{dL}$$

$$\textcircled{6} \quad 6\text{dL} \quad + \quad 2\text{L } 8\text{dL} \quad = \quad 3\text{L } 4\text{dL}$$

$$\textcircled{7} \quad 3\text{dL} \quad + \quad 5\text{L } 7\text{dL} \quad = \quad 6\text{L}$$

$$\textcircled{8} \quad 3\text{L } 2\text{dL} \quad + \quad 5\text{L } 8\text{dL} \quad = \quad 9\text{L}$$

$$\textcircled{9} \quad 1\text{L } 5\text{dL} \quad + \quad 1\text{L } 5\text{dL} \quad = \quad 3\text{L}$$

$$\textcircled{10} \quad 9\text{dL} \quad + \quad 7\text{L } 2\text{dL} \quad = \quad 8\text{L } 1\text{dL}$$

■ 次のかさのたし算をしましょう。

$$\textcircled{1} \quad 5\text{L } 6\text{dL} \quad + \quad 3\text{L } 2\text{dL} \quad = \quad 8\text{L } 8\text{dL}$$

$$\textcircled{2} \quad 6\text{dL} \quad + \quad 6\text{L } 9\text{dL} \quad = \quad 7\text{L } 5\text{dL}$$

$$\textcircled{3} \quad 4\text{L } 5\text{dL} \quad + \quad 2\text{L } 9\text{dL} \quad = \quad 7\text{L } 4\text{dL}$$

$$\textcircled{4} \quad 2\text{L } 2\text{dL} \quad + \quad 2\text{L } 8\text{dL} \quad = \quad 5\text{L}$$

$$\textcircled{5} \quad 4\text{L } 3\text{dL} \quad + \quad 3\text{L } 5\text{dL} \quad = \quad 7\text{L } 8\text{dL}$$

$$\textcircled{6} \quad 8\text{L } 7\text{dL} \quad + \quad 7\text{dL} \quad = \quad 9\text{L } 4\text{dL}$$

$$\textcircled{7} \quad 9\text{dL} \quad + \quad 3\text{L } 1\text{dL} \quad = \quad 4\text{L}$$

$$\textcircled{8} \quad 6\text{dL} \quad + \quad 2\text{L } 8\text{dL} \quad = \quad 3\text{L } 4\text{dL}$$

$$\textcircled{9} \quad 3\text{L } 6\text{dL} \quad + \quad 2\text{L } 4\text{dL} \quad = \quad 6\text{L}$$

$$\textcircled{10} \quad 3\text{L } 9\text{dL} \quad + \quad 3\text{L } 2\text{dL} \quad = \quad 7\text{L } 1\text{dL}$$

たし算とひき算 のひっ算

ねん くみ
名まえ

/12

■ つぎのたし算やひき算をしましょう。

①		2	1
	+	2	6
		4	7

②		3	6
	-	1	3
		2	3

③		8	2
	-	4	2
		4	0

④		2	2
	+	2	5
		4	7

⑤		9	8	
	+	5	3	
		1	5	1

⑥		7	6	
	+	3	6	
		1	1	2

⑦		9	1	
	+	5	2	
		1	4	3

⑧		9	0
	-	3	7
		5	3

⑨		3	8
	+	3	5
		7	3

⑩		7	4
	-	3	8
		3	6

⑪		6	3
	-	2	9
		3	4

⑫		6	3
	-	1	4
		4	9

たし算とひき算 のひっ算

ねん くみ
名まえ

/12

■ つぎのたし算やひき算をしましょう。

①		2	2
	+	2	2
		4	4

②		8	1
	-	4	6
		3	5

③		1	8
	+	1	4
		3	2

④		8	3
	-	2	6
		5	7

⑤		9	4	
	+	5	4	
		1	4	8

⑥		9	7
	-	2	9
		6	8

⑦		7	8
	-	5	8
		2	0

⑧		9	5	
	+	5	4	
		1	4	9

⑨		9	4
	-	4	5
		4	9

⑩		1	9
	+	1	4
		3	3

⑪		8	5	
	+	4	5	
		1	3	0

⑫		7	5
	-	3	7
		3	8

何百からひくひっ算

年 組 名前

/18

■ つぎのひき算のひっ算をしましょう。

①		1	0	0
	-		1	7
			8	3

②		9	0	0
	-		2	6
		8	7	4

③		4	0	0
	-		2	8
		3	7	2

④		6	0	0
	-		6	7
		5	3	3

⑤		2	0	0
	-		8	8
		1	1	2

⑥		7	0	0
	-		5	3
		6	4	7

⑦		8	0	0
	-		4	2
		7	5	8

⑧		9	0	0
	-		7	7
		8	2	3

⑨		7	0	0
	-		6	4
		6	3	6

⑩		5	0	0
	-		3	1
		4	6	9

⑪		3	0	0
	-		4	5
		2	5	5

⑫		5	0	0
	-		7	4
		4	2	6

⑬		1	0	0
	-		2	4
			7	6

⑭		3	0	0
	-		3	2
		2	6	8

⑮		2	0	0
	-		4	6
		1	5	4

⑯		8	0	0
	-		5	9
		7	4	1

⑰		6	0	0
	-		6	8
		5	3	2

⑱		4	0	0
	-		9	9
		3	0	1

何百からひくひっ算

年 組 名前

/18

■ つぎのひき算のひっ算をしましょう。

①		5	0	0
	-		8	7
		4	1	3

②		5	0	0
	-		2	2
		4	7	8

③		3	0	0
	-		1	7
		2	8	3

④		4	0	0
	-		7	4
		3	2	6

⑤		4	0	0
	-		3	4
		3	6	6

⑥		9	0	0
	-		1	9
		8	8	1

⑦		1	0	0
	-		8	9
			1	1

⑧		8	0	0
	-		5	4
		7	4	6

⑨		7	0	0
	-		8	3
		6	1	7

⑩		2	0	0
	-		2	5
		1	7	5

⑪		9	0	0
	-		4	5
		8	5	5

⑫		6	0	0
	-		5	1
		5	4	9

⑬		1	0	0
	-		9	6
				4

⑭		3	0	0
	-		1	1
		2	8	9

⑮		7	0	0
	-		6	8
		6	3	2

⑯		2	0	0
	-		7	2
		1	2	8

⑰		6	0	0
	-		7	8
		5	2	2

⑱		8	0	0
	-		3	3
		7	6	7

■ つぎの に >, <, = をうめましょう。

① $120 - 50$ 80

② $70 + 40$ 100

③ $90 + 40$ 130

④ $90 - 60$ 30

⑤ $20 + 80$ 110

⑥ $70 - 20$ 50

⑦ $60 + 70$ 120

⑧ $160 - 70$ 80

⑨ $40 + 80$ 130

⑩ $120 - 90$ 30

⑪ $90 + 50$ 140

⑫ $90 - 50$ 30

⑬ $60 + 50$ 100

⑭ $70 + 30$ 90

⑮ $140 - 60$ 90

⑯ $50 + 30$ 90

⑰ $30 + 80$ 110

⑱ $60 + 90$ 160

⑲ $110 - 90$ 30

⑳ $100 - 60$ 50

㉑ $130 - 50$ 70

㉒ $30 + 20$ 50

㉓ $90 - 20$ 70

㉔ $170 - 90$ 70

■ つぎの に >, <, = をうめましょう。

① $140 - 80$ 50

② $70 + 50$ 120

③ $100 - 40$ 70

④ $80 - 50$ 30

⑤ $140 - 90$ 40

⑥ $70 - 30$ 30

⑦ $100 - 20$ 80

⑧ $90 - 20$ 60

⑨ $30 + 20$ 60

⑩ $90 - 40$ 50

⑪ $110 - 80$ 40

⑫ $90 + 40$ 140

⑬ $80 - 20$ 60

⑭ $110 - 20$ 100

⑮ $90 + 60$ 140

⑯ $90 + 30$ 130

⑰ $50 + 60$ 110

⑱ $90 + 70$ 150

⑲ $70 + 40$ 100

⑳ $40 + 80$ 120

㉑ $20 + 40$ 60

㉒ $100 - 30$ 80

㉓ $50 + 20$ 80

㉔ $70 + 60$ 120

九九を広げて

年 組 名前

/ 36

■ 下のひょうにあてはまる数をかきましょう。

① 16 のだん

	かける数									
	1	2	3	4	5	6	7	8	9	
かけられる数	16	16	32	48	64	80	96	112	128	144

16をたす

② 17 のだん

	かける数									
	1	2	3	4	5	6	7	8	9	
かけられる数	17	17	34	51	68	85	102	119	136	153

17をたす

③ 18 のだん

	かける数									
	1	2	3	4	5	6	7	8	9	
かけられる数	18	18	36	54	72	90	108	126	144	162

18をたす

④ 19 のだん

	かける数									
	1	2	3	4	5	6	7	8	9	
かけられる数	19	19	38	57	76	95	114	133	152	171

19をたす

九九を広げて

年 組 名前

/ 36

■ 下のひょうにあてはまる数をかきましょう。

① 10 のだん

	かける数									
	1	2	3	4	5	6	7	8	9	
かけられる数	10	10	20	30	40	50	60	70	80	90

10をたす

② 14 のだん

	かける数									
	1	2	3	4	5	6	7	8	9	
かけられる数	14	14	28	42	56	70	84	98	112	126

14をたす

③ 17 のだん

	かける数									
	1	2	3	4	5	6	7	8	9	
かけられる数	17	17	34	51	68	85	102	119	136	153

17をたす

④ 19 のだん

	かける数									
	1	2	3	4	5	6	7	8	9	
かけられる数	19	19	38	57	76	95	114	133	152	171

19をたす

長さのたんい

年 組 名前

/18

■ つぎの長さを、に入る形になおしましょう。

① 2000 cm = m

⑩ 700 cm = m

② 3000 cm = m

⑪ 2000 mm = m

③ 700 mm = cm

⑫ 800 mm = cm

④ 50 cm = mm

⑬ 40 cm = mm

⑤ 5 m = cm

⑭ 10 m = cm

⑥ 1000 mm = m

⑮ 400 cm = mm

⑦ 900 cm = m

⑯ 3 m = mm

⑧ 6 m = cm

⑰ 60 m = cm

⑨ 8000 mm = cm

⑱ 10 m = mm

長さのたんい

年 組 名前

/18

■ つぎの長さを、に入る形になおしましょう。

① 6 m = cm

⑩ 8 m = mm

② 70 cm = mm

⑪ 4000 mm = m

③ 3 m = mm

⑫ 60 m = cm

④ 2000 mm = cm

⑬ 1 m = cm

⑤ 4000 cm = m

⑭ 5000 mm = m

⑥ 800 mm = cm

⑮ 700 cm = m

⑦ 20 cm = mm

⑯ 3000 cm = m

⑧ 10 m = cm

⑰ 500 mm = cm

⑨ 900 cm = mm

⑱ 1000 cm = m

長さの大小

年 組 名前

/30

■ 次の2つの長さの大小を等号(=)や不等号(>, <)を使って表しましょう。

- | | | | | | | | |
|------|---------|---|---------|------|---------|---|---------|
| (1) | 2m 40cm | > | 22cm | (16) | 2cm | < | 1cm |
| (2) | 1m 80cm | > | 11cm | (17) | 700cm | < | 10m |
| (3) | 5m | > | 80cm | (18) | 700cm | < | 8m |
| (4) | 1m 50cm | < | 170cm | (19) | 85m | > | 840cm |
| (5) | 2000cm | < | 600m | (20) | 2m 70cm | < | 290cm |
| (6) | 660cm | < | 62m | (21) | 3m 90cm | > | 360cm |
| (7) | 5m 10cm | < | 530cm | (22) | 78m | < | 77000cm |
| (8) | 3000cm | < | 70m | (23) | 7m 80cm | > | 740cm |
| (9) | 10m | < | 8000cm | (24) | 70cm | < | 70m |
| (10) | 7000cm | > | 6m | (25) | 49000cm | > | 41m |
| (11) | 980cm | > | 9m 10cm | (26) | 5m | = | 500cm |
| (12) | 300m | > | 9000cm | (27) | 32m | < | 3300cm |
| (13) | 8m | < | 1000cm | (28) | 30000cm | = | 300m |
| (14) | 30m | < | 70000cm | (29) | 200m | > | 2000cm |
| (15) | 4900cm | > | 4m 60cm | (30) | 26m | = | 2600cm |

長さの大小

年 組 名前

/30

■ 次の2つの長さの大小を等号(=)や不等号(>, <)を使って表しましょう。

(1) 60m < 8000cm

(2) 90m > 50000cm

(3) 3cm < 9m

(4) 70m < 10000cm

(5) 60m > 60cm

(6) 9000cm > 7m

(7) 4m > 4cm

(8) 5000cm > 5m

(9) 1m > 50cm

(10) 12000cm > 13m

(11) 80m < 80000cm

(12) 30m > 100cm

(13) 8m > 60cm

(14) 7m > 300cm

(15) 650cm < 67m

(16) 79000cm > 74m

(17) 1200cm > 11m

(18) 5m 10cm < 5700cm

(19) 30cm < 3m

(20) 2m 10cm < 230cm

(21) 1000cm < 30m

(22) 420cm < 4m 90cm

(23) 360cm > 3m 40cm

(24) 5000cm > 6m

(25) 3400cm < 39m

(26) 100m > 3000cm

(27) 3400cm = 34m

(28) 920cm < 9m 90cm

(29) 1m 40cm < 160cm

(30) 88m > 8600cm

長さの大小

年 組 名前

/30

■ 次の2つの 長さの大小を等号(=)や不等号(>, <)を使って表しましょう。

(1) 4m < 7000cm

(2) 30000cm > 90m

(3) 530cm < 5m 50cm

(4) 2m < 1000cm

(5) 690cm > 6m 80cm

(6) 1000cm < 100m

(7) 98m < 93000cm

(8) 5m > 400cm

(9) 2m 80cm < 290cm

(10) 1000cm < 80m

(11) 9m 10cm < 920cm

(12) 40m > 800cm

(13) 7000cm > 20m

(14) 4400cm < 48m

(15) 6m 60cm < 6400cm

(16) 360cm > 3m 10cm

(17) 3m > 50cm

(18) 3900cm > 36m

(19) 600m > 1000cm

(20) 70000cm > 10m

(21) 10000cm > 50m

(22) 34m > 310cm

(23) 60000cm = 600m

(24) 8000cm > 8m

(25) 1m 70cm > 160cm

(26) 5m = 500cm

(27) 60m < 60000cm

(28) 200cm < 70m

(29) 70m = 7000cm

(30) 5cm < 3cm

長さの大小

年 組 名前

/30

■ 次の2つの長さの大小を等号(=)や不等号(>, <)を使って表しましょう。

(1) 8000mm $>$ 3m

(2) 7mm $<$ 7cm

(3) 400cm $=$ 4m

(4) 60cm $>$ 400mm

(5) 80mm $<$ 30cm

(6) 8m $>$ 800mm

(7) 500cm $>$ 3000mm

(8) 50cm $<$ 700mm

(9) 6cm $<$ 6m

(10) 5000mm $>$ 4m

(11) 1000mm $<$ 9m

(12) 4cm $>$ 4mm

(13) 9cm 8mm $>$ 93mm

(14) 3mm $<$ 3m

(15) 1m $=$ 100cm

(16) 2cm $<$ 2m

(17) 130mm $<$ 2m 50cm

(18) 30cm $<$ 2000mm

(19) 6000mm $=$ 6m

(20) 850mm $>$ 5m 80cm

(21) 7000mm $=$ 7m

(22) 700cm $>$ 1000mm

(23) 3cm $=$ 30mm

(24) 4m $>$ 7cm

(25) 5m 10cm $<$ 630mm

(26) 5cm $<$ 6m

(27) 600cm $<$ 9000mm

(28) 9m 70cm $>$ 470mm

(29) 2cm 8mm $<$ 68mm

(30) 6m $>$ 2000mm

長さの大小

年 組 名前

/30

■ 次の2つの長さの大小を等号(=)や不等号(>, <)を使って表しましょう。

- | | | | | | | | |
|------|-------|---|---------|------|---------|---|---------|
| (1) | 700mm | < | 7m | (16) | 2m | > | 4cm |
| (2) | 1cm | < | 5m | (17) | 900mm | > | 70cm |
| (3) | 6mm | < | 6cm | (18) | 600cm | > | 1000mm |
| (4) | 100mm | < | 1m | (19) | 7m | > | 500cm |
| (5) | 8m | > | 8mm | (20) | 16mm | < | 7cm 9mm |
| (6) | 340mm | > | 1m 50cm | (21) | 800cm | = | 8m |
| (7) | 3m | = | 3000mm | (22) | 3m 30cm | < | 590mm |
| (8) | 80cm | > | 90mm | (23) | 500cm | < | 7000mm |
| (9) | 80cm | < | 5000mm | (24) | 10mm | = | 1cm |
| (10) | 9m | > | 9cm | (25) | 400cm | > | 3000mm |
| (11) | 800cm | < | 9000mm | (26) | 3cm 1mm | < | 52mm |
| (12) | 40cm | > | 100mm | (27) | 300mm | < | 3m |
| (13) | 8m | > | 7000mm | (28) | 55mm | > | 4cm 3mm |
| (14) | 200cm | = | 2m | (29) | 100cm | < | 4m |
| (15) | 6cm | = | 60mm | (30) | 5mm | < | 5cm |

長さの大小

年 組 名前

/30

■ 次の2つの長さの大小を等号(=)や不等号(>, <)を使って表しましょう。

(1) 2mm < 6cm

(2) 1m < 400cm

(3) 68mm < 7cm 5mm

(4) 7m > 4cm

(5) 5cm 7mm < 91mm

(6) 3000mm < 8m

(7) 3cm 4mm < 77mm

(8) 600cm > 5m

(9) 70cm > 400mm

(10) 8m > 8cm

(11) 130mm < 4m 30cm

(12) 2m = 2000mm

(13) 700cm < 9m

(14) 6000mm > 4m

(15) 5m > 5cm

(16) 7m = 700cm

(17) 50cm < 2000mm

(18) 6m > 6mm

(19) 9m > 2000mm

(20) 80mm < 10cm

(21) 2m 80cm < 580mm

(22) 10cm < 300mm

(23) 9cm = 90mm

(24) 4mm < 4cm

(25) 600cm < 8000mm

(26) 8cm = 80mm

(27) 900cm > 2000mm

(28) 9m > 900mm

(29) 3m 70cm > 330mm

(30) 6000mm = 6m