

きょうざい  
教材おきば の

これだけ、あんしん安心

さんすう  
算数ドリル

2 - 17

小学2年生

もくじ

① 間の時間 時計のはりをよんで	2 ページ
② 長さのたし算 センチメートルとミリメートル	2 ページ
③ 長さのひき算 センチメートルとミリメートル	2 ページ
④ まわしてみよう(2)	2 ページ
⑤ 図を使って考えよう(3) ちがいをみて	2 ページ
⑥ >, <, = をつかったしき	2 ページ
⑦ 答えが同じになるかけ算	2 ページ
⑧ かけ算の文章問題	2 ページ
⑨ メートル・センチメートル・ミリメートル たんいがえ	2 ページ
⑩ 長さの大小 mm, cm, m	2 ページ
⑪ 1000 をこえる数 数字とかん字を線でつなぐ	2 ページ
⑫ 千をこえる数 かん字を数字に	3 ページ
⑬ 一万までの数の大小	3 ページ
合計	28 ページ

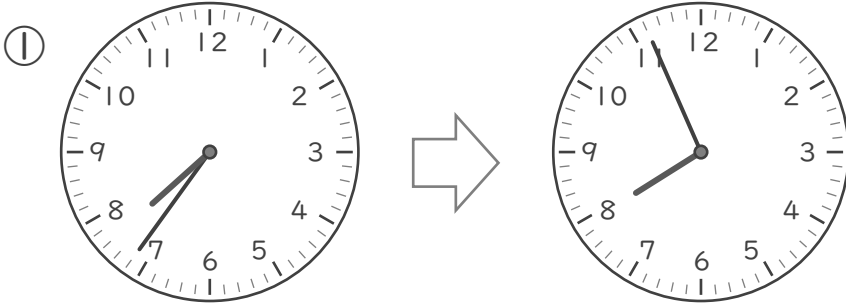
# 間の時間

ねん くみ

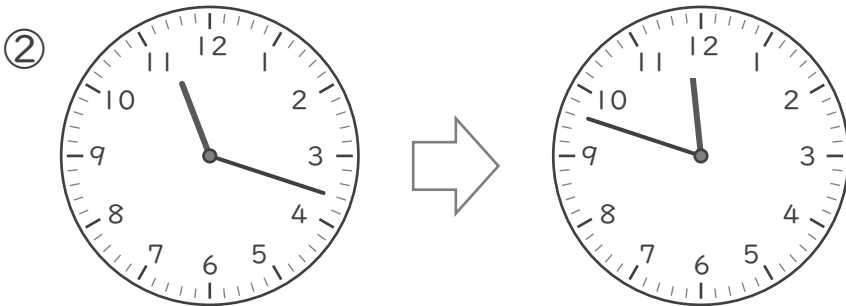
名まえ

/ 4

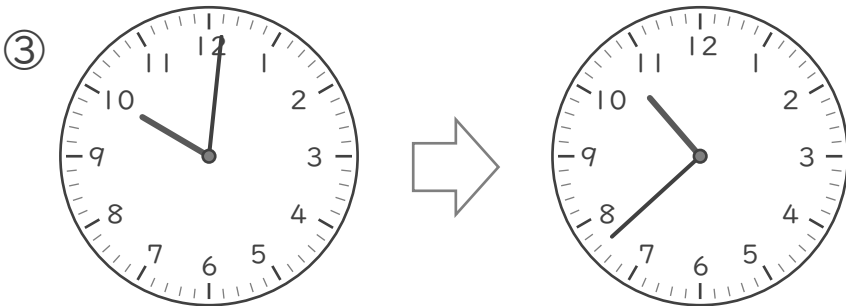
■ 何分(なんぷん)たちましたか。



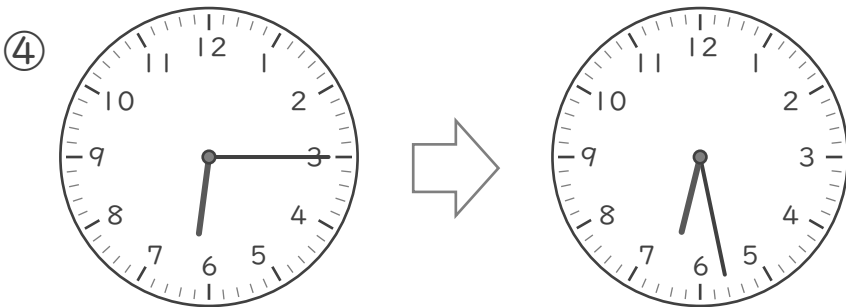
3分



3分



3分



3分

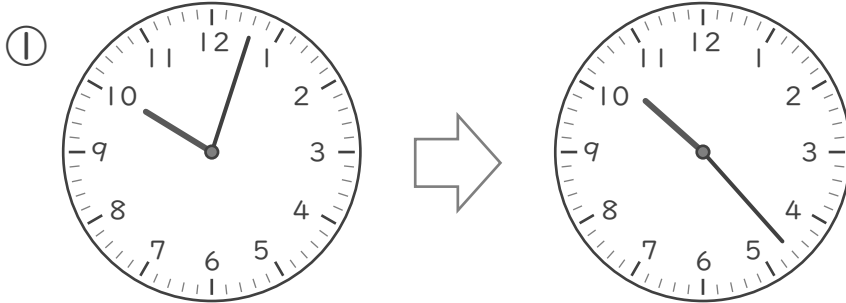
# 間の時間

ねん くみ

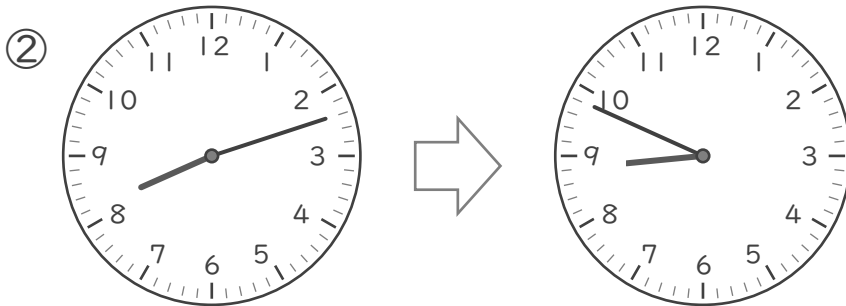
名まえ

/ 4

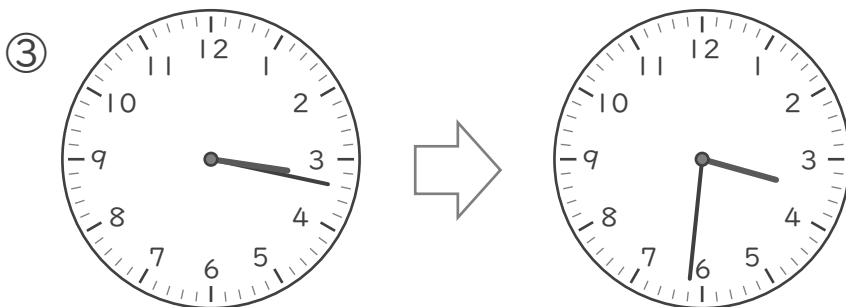
■ 何分(なんぷん)たちましたか。



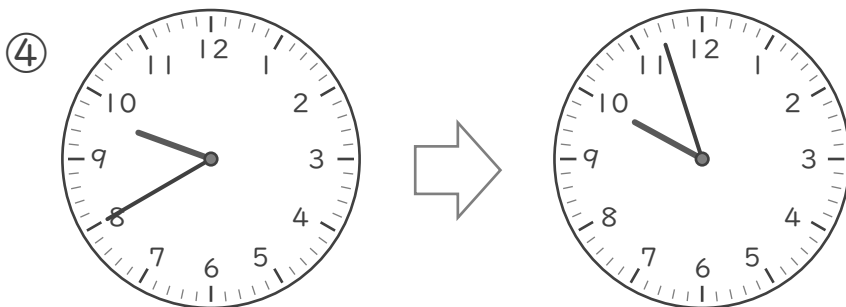
3分



3分



3分



3分

# 長さのたし算

年 組 名前

/10

■ 次の長さのたし算をしましょう。

①  $2\text{cm } 1\text{mm} + 3\text{cm } 5\text{mm} =$

②  $4\text{cm } 4\text{mm} + 4\text{cm } 9\text{mm} =$

③  $2\text{cm } 7\text{mm} + 3\text{mm} =$

④  $5\text{cm } 5\text{mm} + 2\text{cm } 5\text{mm} =$

⑤  $7\text{cm } 1\text{mm} + 9\text{mm} =$

⑥  $8\text{mm} + 4\text{cm } 8\text{mm} =$

⑦  $5\text{cm } 6\text{mm} + 1\text{cm } 1\text{mm} =$

⑧  $6\text{mm} + 3\text{cm } 6\text{mm} =$

⑨  $4\text{cm } 8\text{mm} + 1\text{cm } 6\text{mm} =$

⑩  $1\text{cm } 5\text{mm} + 7\text{cm } 6\text{mm} =$

# 長さのたし算

年 組 名前

/10

■ 次の長さのたし算をしましょう。

①  $4\text{cm } 3\text{mm} + 4\text{cm } 1\text{mm} =$

②  $3\text{cm } 1\text{mm} + 3\text{cm } 5\text{mm} =$

③  $4\text{cm } 9\text{mm} + 3\text{cm } 3\text{mm} =$

④  $8\text{mm} + 2\text{cm } 2\text{mm} =$

⑤  $2\text{cm } 2\text{mm} + 2\text{cm } 8\text{mm} =$

⑥  $1\text{cm } 9\text{mm} + 4\text{cm } 1\text{mm} =$

⑦  $1\text{cm } 8\text{mm} + 1\text{cm } 8\text{mm} =$

⑧  $8\text{cm } 9\text{mm} + 4\text{mm} =$

⑨  $5\text{cm } 4\text{mm} + 2\text{cm } 8\text{mm} =$

⑩  $1\text{cm } 8\text{mm} + 7\text{mm} =$

# 長さのひき算

年 組 名前

/10

■ 次の長さのひき算をしましょう。

①  $7\text{cm } 7\text{mm} - 7\text{cm } 5\text{mm} =$

②  $9\text{cm} - 2\text{mm} =$

③  $1\text{cm } 5\text{mm} - 1\text{cm } 2\text{mm} =$

④  $9\text{cm} - 4\text{cm } 4\text{mm} =$

⑤  $5\text{cm} - 2\text{cm } 6\text{mm} =$

⑥  $8\text{cm } 6\text{mm} - 3\text{cm } 8\text{mm} =$

⑦  $3\text{cm } 7\text{mm} - 8\text{mm} =$

⑧  $7\text{cm } 1\text{mm} - 2\text{cm } 2\text{mm} =$

⑨  $6\text{cm } 4\text{mm} - 2\text{cm } 7\text{mm} =$

⑩  $4\text{cm } 3\text{mm} - 1\text{cm } 6\text{mm} =$

# 長さのひき算

年 組 名前

/10

■ 次の長さのひき算をしましょう。

①  $8\text{cm } 7\text{mm} - 6\text{mm} =$

②  $2\text{cm } 6\text{mm} - 8\text{mm} =$

③  $4\text{cm } 5\text{mm} - 2\text{cm } 8\text{mm} =$

④  $9\text{cm } 2\text{mm} - 5\text{cm } 9\text{mm} =$

⑤  $6\text{cm } 1\text{mm} - 4\text{cm } 5\text{mm} =$

⑥  $4\text{cm } 4\text{mm} - 1\text{cm } 1\text{mm} =$

⑦  $7\text{cm} - 3\text{cm } 1\text{mm} =$

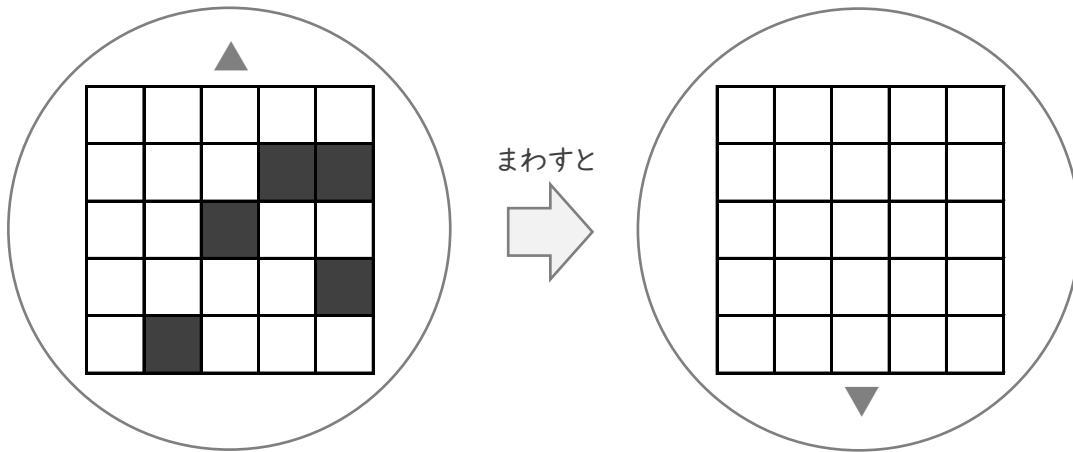
⑧  $9\text{cm} - 4\text{cm } 6\text{mm} =$

⑨  $8\text{cm} - 3\text{cm } 3\text{mm} =$

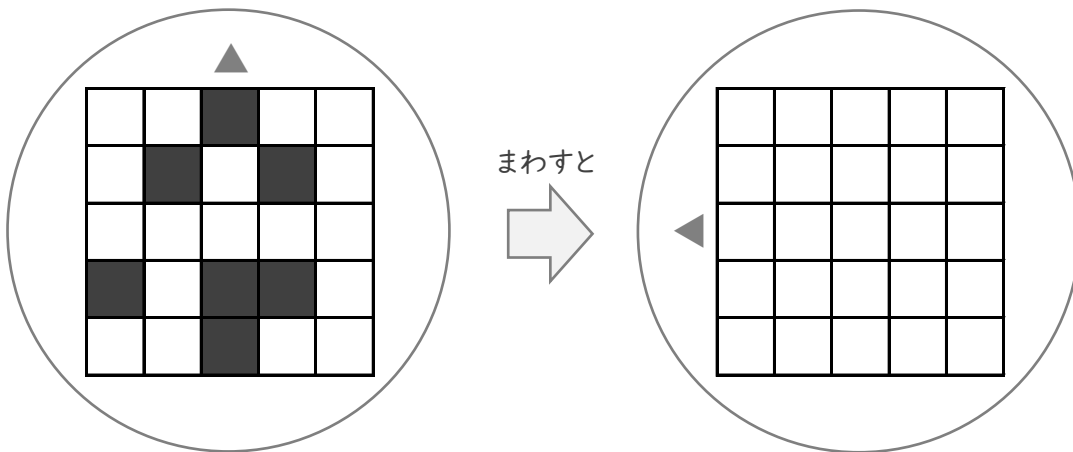
⑩  $5\text{cm } 2\text{mm} - 4\text{cm } 3\text{mm} =$

■ まわした形になるように、四角をぬりましょう。

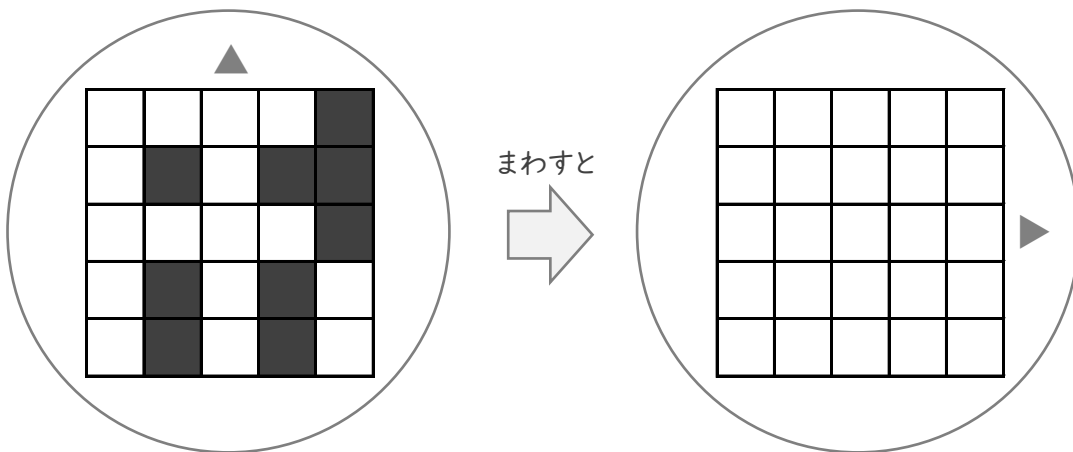
①



②



③





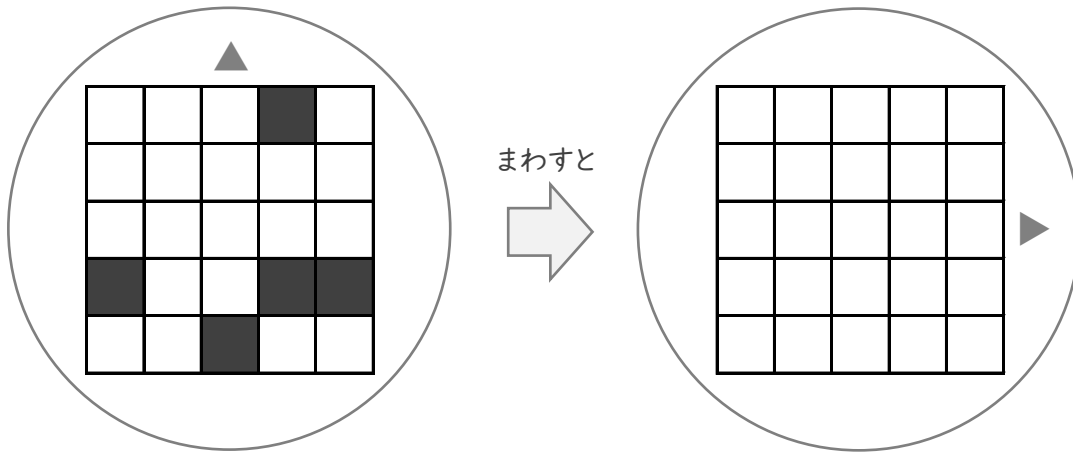
まわしてみよう

年 組 名前

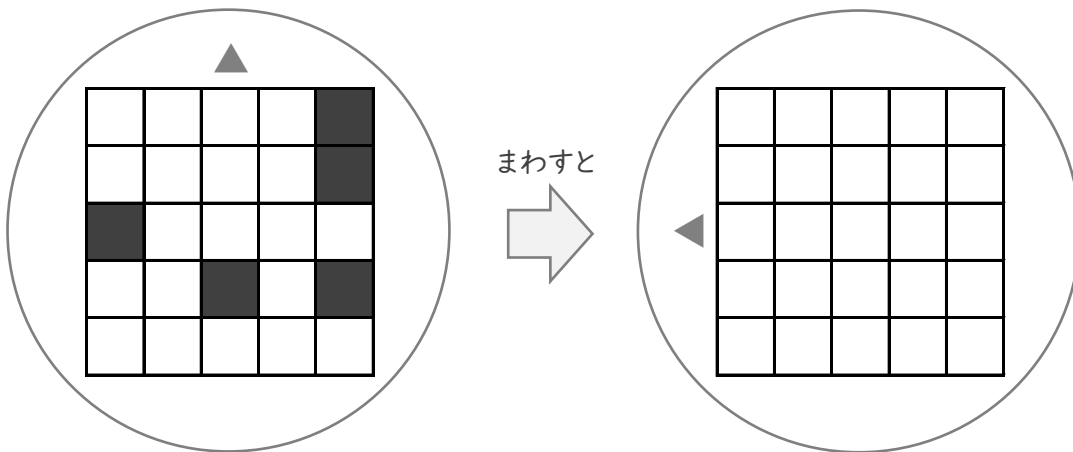
/ 3

■ まわした形になるように、四角をぬりましょう。

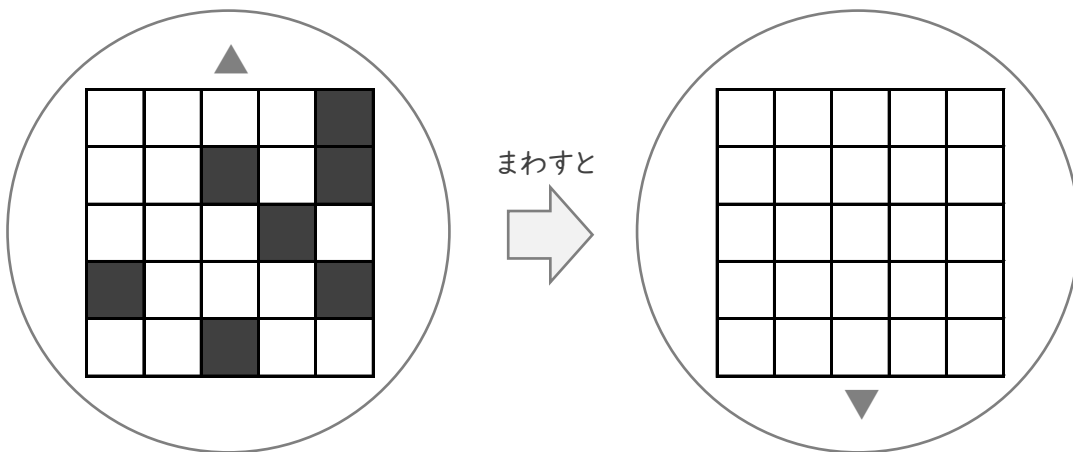
①



②



③



# 図をつかって考えよう

年 組 名前

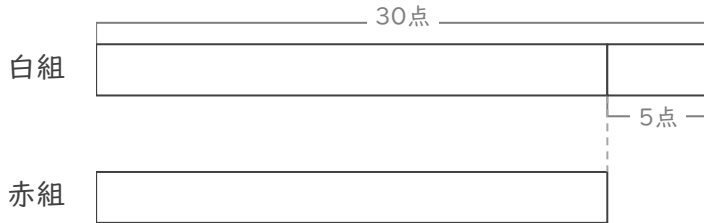
/ 3

■ 図を見て考えましょう。

① 赤組と白組でとく点をきそっています。

白組は、赤組より5点 多いそうです。

白組は 30点 です。赤組は何点ですか。



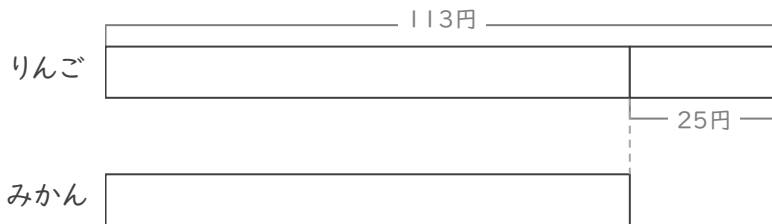
(式)

点

② りんごとみかんを買います。

りんごは、みかんより 25円 高いそうです。

りんごは 113円 です。みかんは何円ですか。



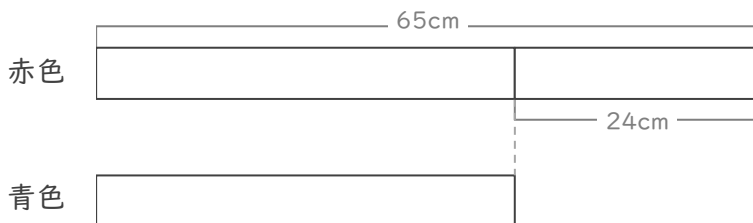
(式)

円

③ 赤色のリボンと青色のリボンがあります。

赤色のリボンは、青色のリボンより 24cm 長いそうです。

赤色のリボンは 65cm です。青色のリボンは何cmですか。



(式)

cm

# 図をつかって考えよう

年 組 名前

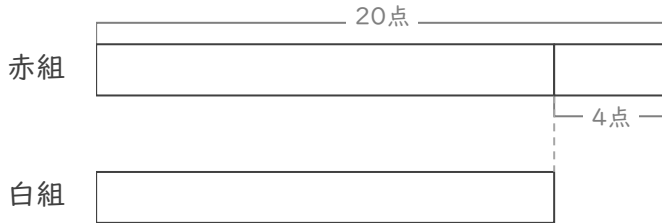
/ 3

■ 図を見て考えましょう。

① 赤組と白組でとく点をきそっています。

赤組は、白組より4点 多いそうです。

赤組は 20点 です。白組は何点ですか。



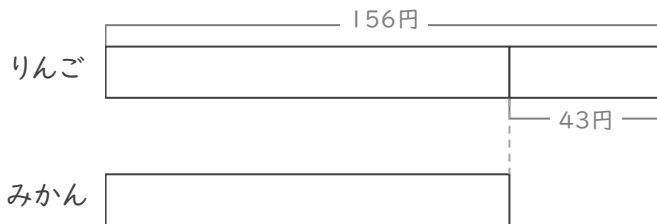
(式)

点

② りんごとみかんを買います。

りんごは、みかんより43円 高いそうです。

りんごは 156円 です。みかんは何円ですか。



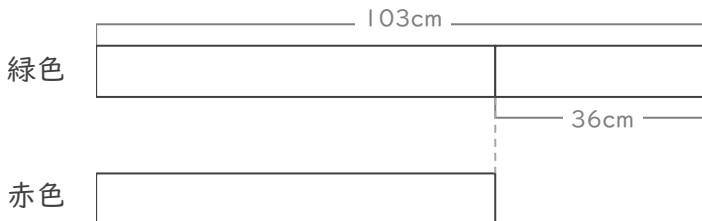
(式)

円

③ 緑色のリボンと赤色のリボンがあります。

緑色のリボンは、赤色のリボンより36cm 長いそうです。

緑色のリボンは 103cm です。赤色のリボンは何cmですか。



(式)

cm

■ つぎの  に >, <, = をうめましょう。

①  $110 - 30$   80

②  $80 + 70$   140

③  $80 - 50$   40

④  $40 + 80$   120

⑤  $60 + 80$   130

⑥  $70 + 50$   120

⑦  $130 - 90$   30

⑧  $40 + 60$   110

⑨  $70 - 30$   40

⑩  $170 - 90$   90

⑪  $80 - 60$   30

⑫  $30 + 70$   110

⑬  $160 - 90$   70

⑭  $120 - 30$   90

⑮  $60 - 40$   10

⑯  $110 - 50$   50

⑰  $70 + 60$   120

⑱  $90 + 50$   150

⑲  $20 + 90$   110

⑳  $50 + 40$   100

㉑  $20 + 30$   40

㉒  $110 - 40$   60

㉓  $90 + 60$   150

㉔  $130 - 80$   60

■ つぎの  に >, <, = をうめましょう。

①  $150 - 80$   80

②  $40 + 50$   100

③  $20 + 40$   60

④  $50 - 30$   20

⑤  $30 + 90$   110

⑥  $80 + 50$   140

⑦  $90 + 60$   160

⑧  $70 - 30$   30

⑨  $110 - 50$   50

⑩  $130 - 70$   50

⑪  $60 + 20$   80

⑫  $70 + 90$   160

⑬  $70 + 30$   100

⑭  $110 - 80$   30

⑮  $70 - 50$   30

⑯  $40 + 80$   110

⑰  $80 - 30$   40

⑱  $100 - 80$   20

⑲  $110 - 20$   100

⑳  $90 + 80$   160

㉑  $90 + 50$   150

㉒  $40 + 70$   100

㉓  $100 - 40$   70

㉔  $90 - 70$   20

答えが同じになるかけ算

\_\_\_\_年 \_\_\_\_組 名前

\_\_\_\_ / 10

■ 答えが同じになる かけ算のカードを、10組 えらんで、記号で こたえましょう。

ア. $8 \times 7$	イ. $7 \times 8$	ウ. $6 \times 2$	エ. $9 \times 5$	オ. $3 \times 3$
カ. $9 \times 4$	キ. $2 \times 4$	ク. $4 \times 1$	ケ. $2 \times 2$	コ. $7 \times 3$
サ. $3 \times 2$	シ. $9 \times 1$	ス. $8 \times 2$	セ. $6 \times 6$	ソ. $1 \times 6$
タ. $8 \times 1$	チ. $7 \times 2$	ツ. $3 \times 7$	テ. $6 \times 9$	ト. $9 \times 2$
ナ. $4 \times 3$	ニ. $5 \times 9$	ヌ. $3 \times 8$	ネ. $4 \times 4$	ノ. $7 \times 4$

～ 答えが同じになるカードの組み合わせ～

と

と

と

と

と

と

と

と

と

と

答えが同じになるかけ算

\_\_\_\_年 \_\_\_\_組 名前

\_\_\_\_ / 10

■ 答えが同じになる かけ算のカードを、10組 えらんで、記号で こたえましょう。

ア. $2 \times 3$	イ. $5 \times 8$	ウ. $7 \times 4$	エ. $6 \times 3$	オ. $4 \times 4$
カ. $2 \times 2$	キ. $2 \times 9$	ク. $2 \times 4$	ケ. $2 \times 6$	コ. $4 \times 6$
サ. $8 \times 1$	シ. $1 \times 9$	ス. $3 \times 8$	セ. $5 \times 6$	ソ. $6 \times 6$
タ. $2 \times 5$	チ. $8 \times 2$	ツ. $8 \times 5$	テ. $5 \times 2$	ト. $6 \times 5$
ナ. $3 \times 4$	ニ. $4 \times 1$	ヌ. $1 \times 6$	ネ. $6 \times 8$	ノ. $8 \times 7$

～ 答えが同じになるカードの組み合わせ～

と

と

と

と

と

と

と

と

と

と

# かけ算をつかって

年 組 名前

/ 7

■ かけ算の式をたててこたえましょう。

- ① 1はこに7このたいやきが入ったはこが2こあります。

たいやきはぜんぶで何こありますか。

(式)

- ② かん字ドリルを1日に5ページずつすすめます。

8日では何ページすすめることができますか。

(式)

- ③ ももが6こはいったかごが9こあります。

ももはぜんぶで何こありますか。

(式)

- ④ テープを5本つなぎます。

テープ1本の長さが8cmのとき、ぜんぶで何cmになりますか。

(式)

- ⑤ ガムを7こ買います。

ガムが1こ9円 のとき、ぜんぶで何円になりますか。

(式)

- ⑥ まいにち4さつのえほんをよみます。

3日では何さつの本をよむことができますか。

(式)

- ⑦ りんごが2こ入ったはこが4こあります。

りんごはぜんぶで何こありますか。

(式)



# かけ算をつかって

年 組 名前

/ 7

■ かけ算の式をたててこたえましょう。

① テープを 8本 つなぎます。

テープ 1本 の長さが 7cm のとき、ぜんぶで何cmになりますか。

(式)

② オレンジが 4こ 入ったはこが 7こ あります。

オレンジはぜんぶで何こありますか。

(式)

③ 1人分のパンケーキをつくるのに、たまごを 5こ つかいます。

6人分 のパンケーキをつくるには、たまごは何こいりますか。

(式)

④ ももが 6こ はいった かご が 5こ あります。

ももはぜんぶで何こありますか。

(式)

⑤ かん字ドリルを 1日に 3ページ ずつ すすめます。

2日 では 何ページ すすめることができますか。

(式)

⑥ 車のおもちゃを走らせるのに、でんちを 2こ つかいます。

3だい の車のおもちゃを走らせるには、でんちは何こいりますか。

(式)

⑦ 1はこ に 8こ のチーズが入ったはこが 4こ あります。

チーズはぜんぶで何こありますか。

(式)

# 長さのたんい

年 組 名前

/18

■ つぎの長さを、に入る形になおしましょう。

① 20 cm =  mm

⑩ 700 cm =  m

② 8 m =  mm

⑪ 70 cm =  mm

③ 6000 mm =  cm

⑫ 500 cm =  mm

④ 40 m =  cm

⑬ 5000 cm =  m

⑤ 1 m =  cm

⑭ 9 m =  mm

⑥ 300 mm =  cm

⑮ 6000 cm =  m

⑦ 800 mm =  cm

⑯ 10 m =  cm

⑧ 4000 mm =  m

⑰ 10 m =  cm

⑨ 200 cm =  m

⑱ 3000 mm =  m

# 長さのたんい

年 組 名前

/18

■ つぎの長さを、に入る形になおしましょう。

① 5 m =  cm

⑩ 8 m =  mm

② 70 cm =  mm

⑪ 700 cm =  m

③ 4 m =  cm

⑫ 9000 mm =  m

④ 10000 mm =  m

⑬ 3 m =  mm

⑤ 10 m =  cm

⑭ 600 cm =  mm

⑥ 8000 cm =  m

⑮ 500 mm =  cm

⑦ 20 m =  cm

⑯ 100 cm =  m

⑧ 6000 cm =  m

⑰ 40 cm =  mm

⑨ 300 mm =  cm

⑱ 2000 mm =  cm

# 長さの大小

年 組 名前

/30

■ 次の2つの長さの大小を等号(=)や不等号(>, <)を使って表しましょう。

(1) 6cm  60mm

(2) 80cm  600mm

(3) 700mm  7m

(4) 5m  5mm

(5) 6mm  9cm

(6) 8m  2000mm

(7) 400mm  4m

(8) 50cm  1000mm

(9) 2m  200mm

(10) 7000mm  200cm

(11) 8m 40cm  560mm

(12) 6cm 9mm  52mm

(13) 1cm  4m

(14) 7m  200cm

(15) 500cm  5m

(16) 1m  1000mm

(17) 1m  9000mm

(18) 3m 10cm  980mm

(19) 2m  200cm

(20) 460mm  3m 50cm

(21) 8m  900cm

(22) 3m  3cm

(23) 5m  400cm

(24) 96mm  5cm 3mm

(25) 6cm  6mm

(26) 8cm  8mm

(27) 3000mm  3m

(28) 1cm  1m

(29) 3m  600cm

(30) 40cm  900mm

# 長さの大小

年 組 名前

/30

■ 次の2つの長さの大小を等号(=)や不等号(>, <)を使って表しましょう。

(1) 800cm  4000mm

(2) 8cm  6m

(3) 40mm  4cm

(4) 5m  5mm

(5) 400mm  4m

(6) 7m 90cm  490mm

(7) 8000mm  3m

(8) 2000mm  2m

(9) 700cm  9000mm

(10) 80cm  6000mm

(11) 3000mm  50cm

(12) 9m  100cm

(13) 8m 10cm  890mm

(14) 9cm  5mm

(15) 4000mm  5m

(16) 260mm  9m 30cm

(17) 3cm 2mm  45mm

(18) 3m  300cm

(19) 2mm  2cm

(20) 40mm  10cm

(21) 20cm  400mm

(22) 1000mm  9m

(23) 820mm  1m 50cm

(24) 3000mm  200cm

(25) 700cm  5m

(26) 60mm  6cm

(27) 300cm  8m

(28) 8cm 7mm  52mm

(29) 100mm  1m

(30) 4m  600cm

# 1000をこえる数

年 組 名前

/ 8

■ 同じ数が書かれたカードを線でつなぎましょう。

3809 •

• 三千九百八十

3098 •

• 三千九百八

3029 •

• 三千二百九

3908 •

• 三千二十九

3089 •

• 三千二十八

3980 •

• 三千八百九

3209 •

• 三千八十九

3028 •

• 三千九十八

# 1000をこえる数

年 組 名前

/ 8

■ 同じ数が書かれたカードを線でつなぎましょう。

2605 •

• 二千六百九十五

2690 •

• 二千六百五

2506 •

• 二千六百九十

2695 •

• 二千六百九

2950 •

• 二千五百六十九

2650 •

• 二千六百五十

2609 •

• 二千九百五十

2569 •

• 二千五百六

# 千をこえる数

年 組 名前

/18

■ つぎのかん字で書かれた数を、数字でかきましょう。

① 八千八百八十

② 四千九百八

③ 五千八百

④ 千八

⑤ 七千二

⑥ 五千十三

⑦ 三千百三十六

⑧ 千四十六

⑨ 二千二百三十

⑩ 二千五百

⑪ 八千十

⑫ 三千九百九十六

⑬ 九千四百八十六

⑭ 四千二百九十九

⑮ 九千五百五十二

⑯ 六千四十

⑰ 六千百三十九

⑱ 七千八百一



# 千をこえる数

年 組 名前

/18

■ つぎのかん字で書かれた数を、数字でかきましょう。

① 九千八百八十四

② 七千六

③ 八千六百八十二

④ 九千四百四十六

⑤ 三千六十二

⑥ 二千七十七

⑦ 五千九百五十

⑧ 四千百二

⑨ 八千十

⑩ 五千百

⑪ 六千五百三十八

⑫ 二千三

⑬ 千六百十五

⑭ 六千百二十

⑮ 四千九百

⑯ 七千四百六十九

⑰ 三千十

⑱ 千百三

# 千をこえる数

年 組 名前

/18

■ つぎのかん字で書かれた数を、数字でかきましょう。

① 九千三百六十

② 千三十

③ 三千五百

④ 九千七百四十九

⑤ 二千二百五十三

⑥ 五千五

⑦ 四千九

⑧ 七千百六十七

⑨ 六千六百三

⑩ 二千七百七十四

⑪ 千八百

⑫ 五千十六

⑬ 八千二百八十一

⑭ 七千五百四十八

⑮ 六千二十

⑯ 八千五十六

⑰ 三千二百九

⑱ 四千二百十

■ 次の数の大小を、不等号(>, <)を使って答えましょう。

① 9259  7276

② 2600  8800

③ 9811  9821

④ 5633  4633

⑤ 1477  1478

⑥ 6293  629

⑦ 6258  2568

⑧ 978  8105

⑨ 5803  5703

⑩ 3759  3760

⑪ 10000  9999

⑫ 6776  8785

⑬ 5729  9572

⑭ 3000  7000

⑮ 1000  999

⑯ 5912  1529

⑰ 8295  8195

⑱ 1968  551

⑲ 7344  7354

⑳ 3618  3816

㉑ 6986  6987

㉒ 1255  1505

㉓ 9968  9942

㉔ 3812  2941

㉕ 5300  6500

㉖ 8937  8339

㉗ 4000  9000

㉘ 2225  2205

■ 次の数の大小を、不等号(>, <)を使って答えましょう。

① 8143  8043

② 2500  7700

③ 5336  5436

④ 5238  3760

⑤ 5468  4468

⑥ 8452  5842

⑦ 1359  3195

⑧ 4301  4941

⑨ 4000  8000

⑩ 1916  1016

⑪ 3209  3251

⑫ 4059  2896

⑬ 832  4680

⑭ 6691  6692

⑮ 1000  999

⑯ 9311  1802

⑰ 8802  9802

⑱ 2215  2214

⑲ 6212  621

⑳ 7955  7965

㉑ 10000  9999

㉒ 7637  7638

㉓ 6294  9642

㉔ 9782  7928

㉕ 1963  549

㉖ 3600  9300

㉗ 1527  1537

㉘ 8941  8921

■ 次の数の大小を、不等号(>, <)を使って答えましょう。

① 7348  4837

② 6892  2968

③ 2975  2999

④ 5900  9900

⑤ 458  3890

⑥ 1000  999

⑦ 2440  2040

⑧ 5550  6227

⑨ 9184  9814

⑩ 6009  733

⑪ 4661  8276

⑫ 8623  946

⑬ 8000  7000

⑭ 3248  3238

⑮ 5483  5484

⑯ 121  1218

⑰ 2144  1144

⑱ 2700  3200

⑲ 7110  3813

⑳ 8534  8838

㉑ 2901  2911

㉒ 2002  1795

㉓ 9576  7659

㉔ 1000  6000

㉕ 10000  9999

㉖ 9397  9396

㉗ 7019  7119

㉘ 9516  9518

# 間の時間

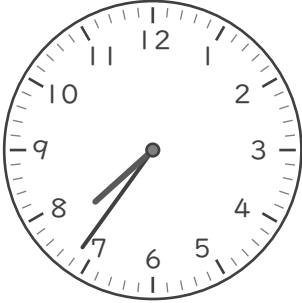
ねん くみ

名まえ

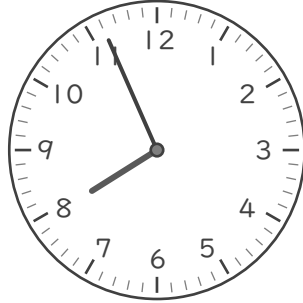
/ 4

■ 何分(なんぷん)たちましたか。

①



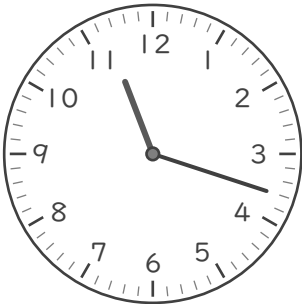
7じ 36ぶん



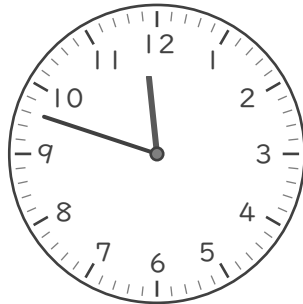
7じ 56ぶん

20 ぶん

②



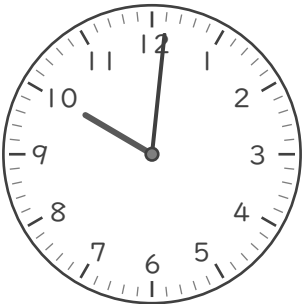
11じ 18ぶん



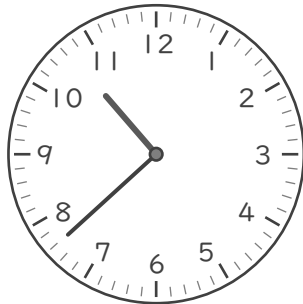
11じ 48ぶん

30 ぶん

③



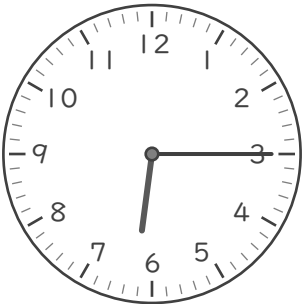
10じ 13ぶん



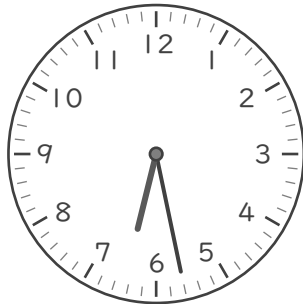
10じ 38ぶん

37 ぶん

④



6じ 15ぶん



6じ 28ぶん

13 ぶん

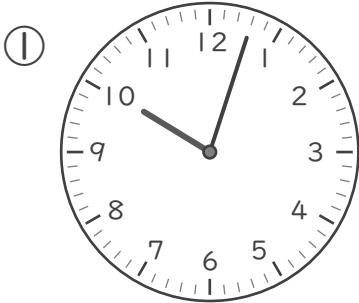
# 間の時間

ねん くみ

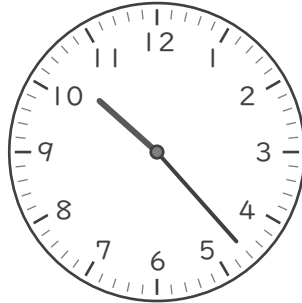
名まえ

/ 4

■ 何分(なんぷん)たちましたか。

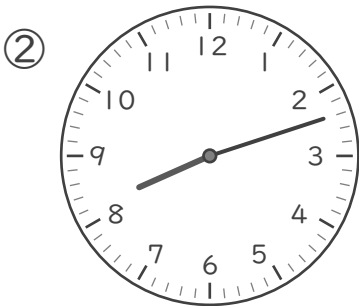


10じ 3ぷん

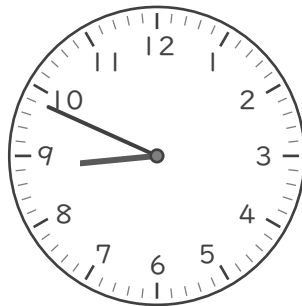


10じ 23ぷん

20 ぷん

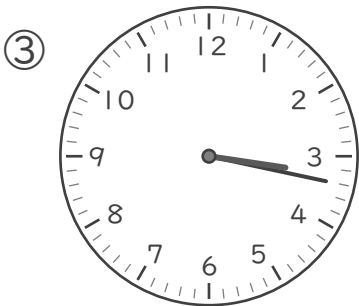


8じ 12ぷん

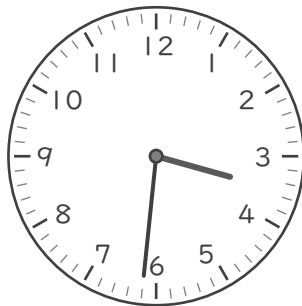


8じ 49ぷん

37 ぷん

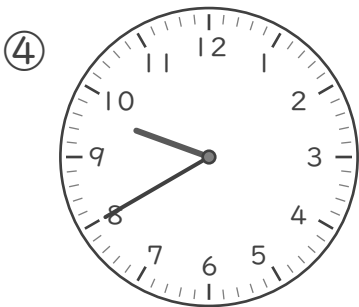


3じ 17ぷん

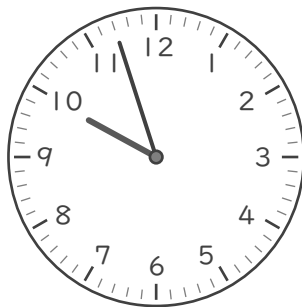


3じ 31ぷん

14 ぷん



9じ 40ぷん



9じ 57ぷん

17 ぷん

# 長さのたし算

年 組 名前

/10

■ 次の長さのたし算をしましょう。

$$\textcircled{1} \quad 2\text{cm } 1\text{mm} + 3\text{cm } 5\text{mm} = 5\text{cm } 6\text{mm}$$

$$\textcircled{2} \quad 4\text{cm } 4\text{mm} + 4\text{cm } 9\text{mm} = 9\text{cm } 3\text{mm}$$

$$\textcircled{3} \quad 2\text{cm } 7\text{mm} + 3\text{mm} = 3\text{cm}$$

$$\textcircled{4} \quad 5\text{cm } 5\text{mm} + 2\text{cm } 5\text{mm} = 8\text{cm}$$

$$\textcircled{5} \quad 7\text{cm } 1\text{mm} + 9\text{mm} = 8\text{cm}$$

$$\textcircled{6} \quad 8\text{mm} + 4\text{cm } 8\text{mm} = 5\text{cm } 6\text{mm}$$

$$\textcircled{7} \quad 5\text{cm } 6\text{mm} + 1\text{cm } 1\text{mm} = 6\text{cm } 7\text{mm}$$

$$\textcircled{8} \quad 6\text{mm} + 3\text{cm } 6\text{mm} = 4\text{cm } 2\text{mm}$$

$$\textcircled{9} \quad 4\text{cm } 8\text{mm} + 1\text{cm } 6\text{mm} = 6\text{cm } 4\text{mm}$$

$$\textcircled{10} \quad 1\text{cm } 5\text{mm} + 7\text{cm } 6\text{mm} = 9\text{cm } 1\text{mm}$$



# 長さのたし算

年 組 名前

/10

■ 次の長さのたし算をしましょう。

$$\textcircled{1} \quad 4\text{cm } 3\text{mm} + 4\text{cm } 1\text{mm} = 8\text{cm } 4\text{mm}$$

$$\textcircled{2} \quad 3\text{cm } 1\text{mm} + 3\text{cm } 5\text{mm} = 6\text{cm } 6\text{mm}$$

$$\textcircled{3} \quad 4\text{cm } 9\text{mm} + 3\text{cm } 3\text{mm} = 8\text{cm } 2\text{mm}$$

$$\textcircled{4} \quad 8\text{mm} + 2\text{cm } 2\text{mm} = 3\text{cm}$$

$$\textcircled{5} \quad 2\text{cm } 2\text{mm} + 2\text{cm } 8\text{mm} = 5\text{cm}$$

$$\textcircled{6} \quad 1\text{cm } 9\text{mm} + 4\text{cm } 1\text{mm} = 6\text{cm}$$

$$\textcircled{7} \quad 1\text{cm } 8\text{mm} + 1\text{cm } 8\text{mm} = 3\text{cm } 6\text{mm}$$

$$\textcircled{8} \quad 8\text{cm } 9\text{mm} + 4\text{mm} = 9\text{cm } 3\text{mm}$$

$$\textcircled{9} \quad 5\text{cm } 4\text{mm} + 2\text{cm } 8\text{mm} = 8\text{cm } 2\text{mm}$$

$$\textcircled{10} \quad 1\text{cm } 8\text{mm} + 7\text{mm} = 2\text{cm } 5\text{mm}$$

# 長さのひき算

年 組 名前

/10

■ 次の長さのひき算をしましょう。

$$\textcircled{1} \quad 7\text{cm } 7\text{mm} - 7\text{cm } 5\text{mm} = 2\text{mm}$$

$$\textcircled{2} \quad 9\text{cm} - 2\text{mm} = 8\text{cm } 8\text{mm}$$

$$\textcircled{3} \quad 1\text{cm } 5\text{mm} - 1\text{cm } 2\text{mm} = 3\text{mm}$$

$$\textcircled{4} \quad 9\text{cm} - 4\text{cm } 4\text{mm} = 4\text{cm } 6\text{mm}$$

$$\textcircled{5} \quad 5\text{cm} - 2\text{cm } 6\text{mm} = 2\text{cm } 4\text{mm}$$

$$\textcircled{6} \quad 8\text{cm } 6\text{mm} - 3\text{cm } 8\text{mm} = 4\text{cm } 8\text{mm}$$

$$\textcircled{7} \quad 3\text{cm } 7\text{mm} - 8\text{mm} = 2\text{cm } 9\text{mm}$$

$$\textcircled{8} \quad 7\text{cm } 1\text{mm} - 2\text{cm } 2\text{mm} = 4\text{cm } 9\text{mm}$$

$$\textcircled{9} \quad 6\text{cm } 4\text{mm} - 2\text{cm } 7\text{mm} = 3\text{cm } 7\text{mm}$$

$$\textcircled{10} \quad 4\text{cm } 3\text{mm} - 1\text{cm } 6\text{mm} = 2\text{cm } 7\text{mm}$$

# 長さのひき算

年 組 名前

/10

■ 次の長さのひき算をしましょう。

$$\textcircled{1} \quad 8\text{cm } 7\text{mm} - 6\text{mm} = 8\text{cm } 1\text{mm}$$

$$\textcircled{2} \quad 2\text{cm } 6\text{mm} - 8\text{mm} = 1\text{cm } 8\text{mm}$$

$$\textcircled{3} \quad 4\text{cm } 5\text{mm} - 2\text{cm } 8\text{mm} = 1\text{cm } 7\text{mm}$$

$$\textcircled{4} \quad 9\text{cm } 2\text{mm} - 5\text{cm } 9\text{mm} = 3\text{cm } 3\text{mm}$$

$$\textcircled{5} \quad 6\text{cm } 1\text{mm} - 4\text{cm } 5\text{mm} = 1\text{cm } 6\text{mm}$$

$$\textcircled{6} \quad 4\text{cm } 4\text{mm} - 1\text{cm } 1\text{mm} = 3\text{cm } 3\text{mm}$$

$$\textcircled{7} \quad 7\text{cm} - 3\text{cm } 1\text{mm} = 3\text{cm } 9\text{mm}$$

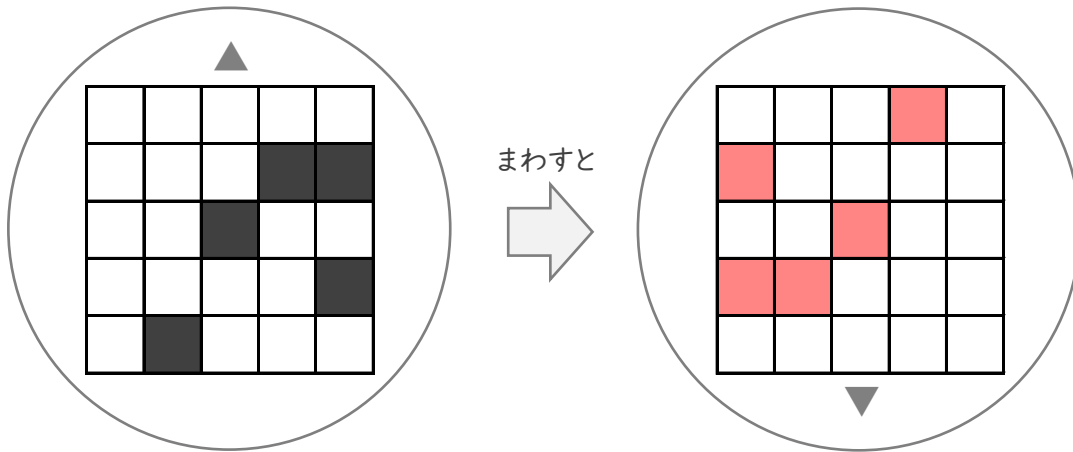
$$\textcircled{8} \quad 9\text{cm} - 4\text{cm } 6\text{mm} = 4\text{cm } 4\text{mm}$$

$$\textcircled{9} \quad 8\text{cm} - 3\text{cm } 3\text{mm} = 4\text{cm } 7\text{mm}$$

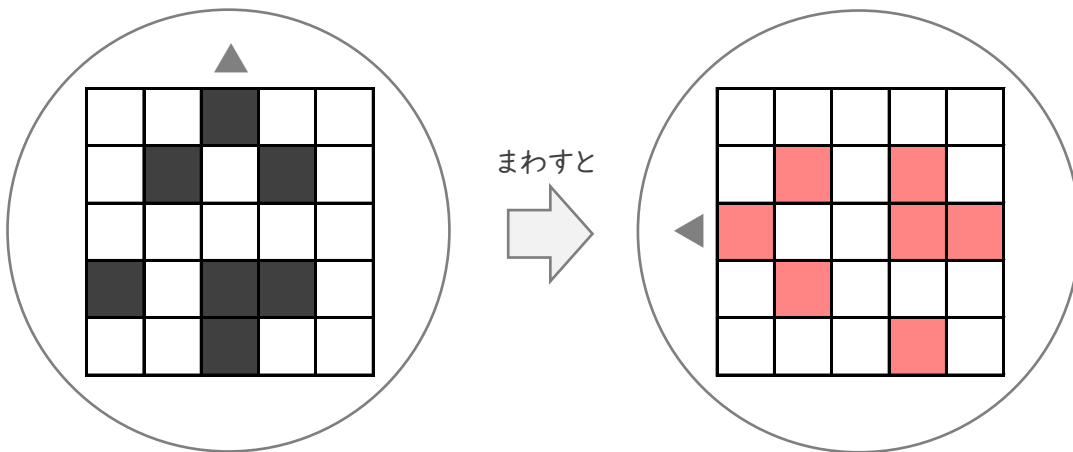
$$\textcircled{10} \quad 5\text{cm } 2\text{mm} - 4\text{cm } 3\text{mm} = 9\text{mm}$$

■ まわした形になるように、四角をぬりましょう。

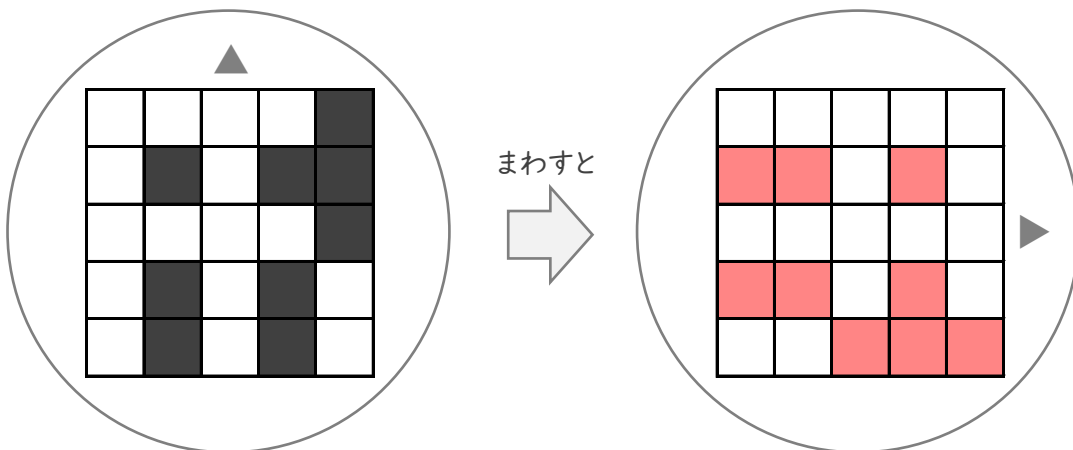
①



②

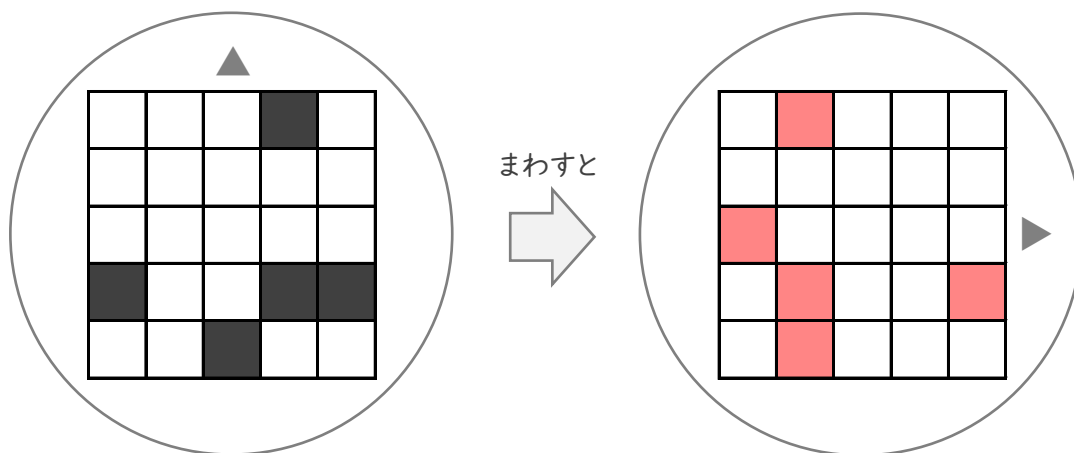


③

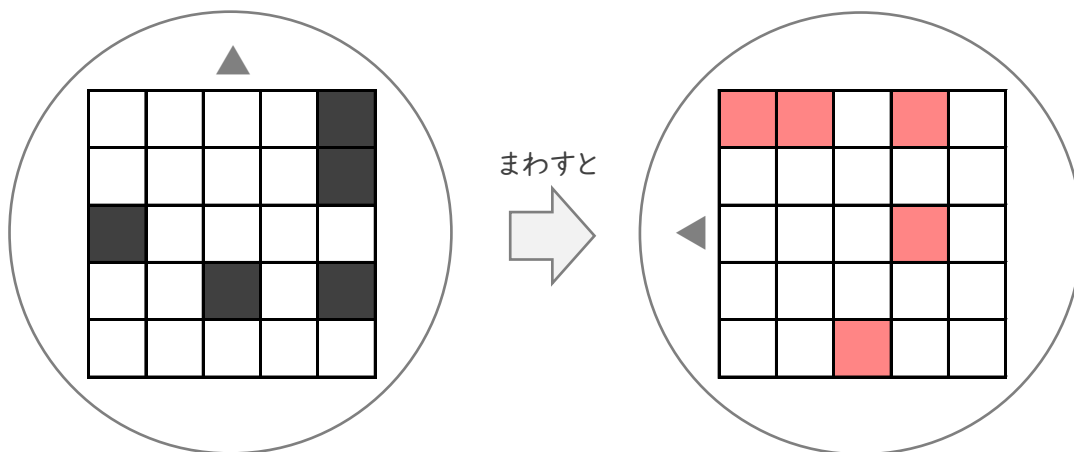


■ まわした形になるように、四角をぬりましょう。

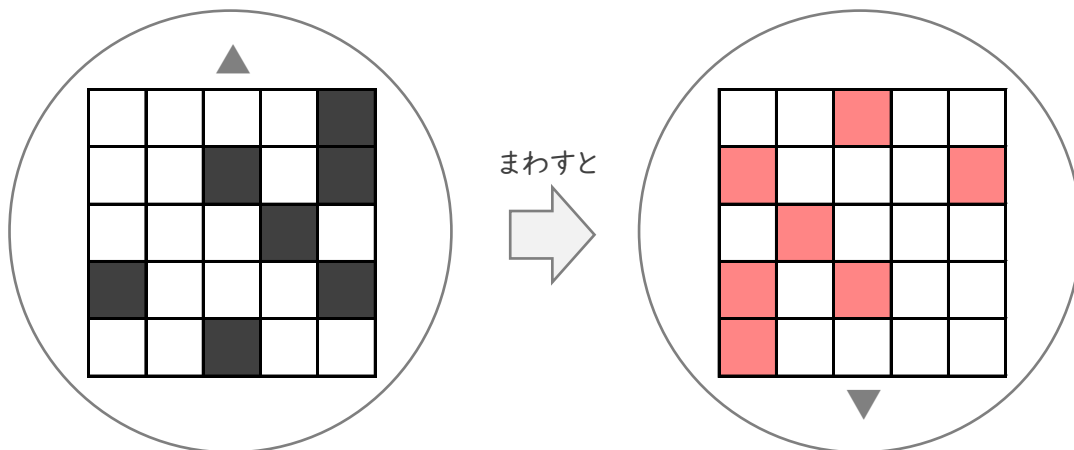
①



②



③



# 図をつかって考えよう

年 組 名前

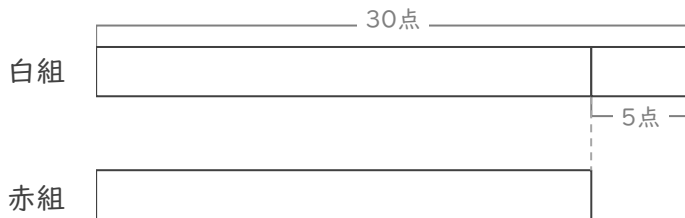
/ 3

■ 図を見て考えましょう。

① 赤組と白組でとく点をきそっています。

白組は、赤組より5点 多いそうです。

白組は30点 です。赤組は何点ですか。



(式)

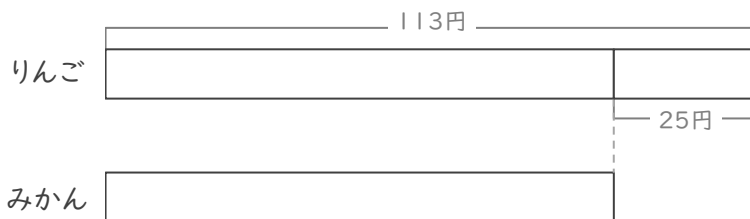
$$30 - 5 = 25$$

25 点

② りんごとみかん を買います。

りんごは、みかんより25円 高いそうです。

りんごは113円 です。みかんは何円ですか。



(式)

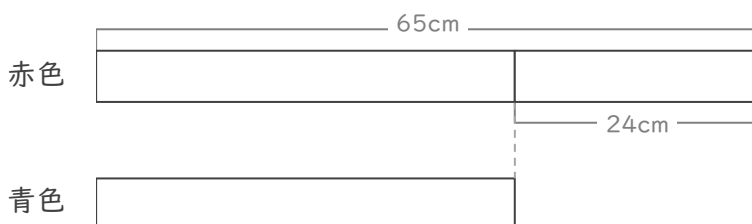
$$113 - 25 = 88$$

88 円

③ 赤色のリボンと青色のリボン があります。

赤色のリボンは、青色のリボンより24cm 長いそうです。

赤色のリボンは65cm です。青色のリボンは何cmですか。



(式)

$$65 - 24 = 41$$

41 cm

# 図をつかって考えよう

年 組 名前

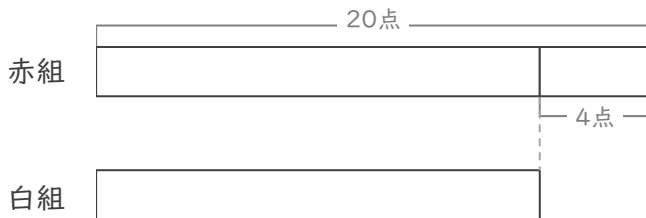
/ 3

■ 図を見て考えましょう。

① 赤組と白組でとく点をきそっています。

赤組は、白組より4点 多いそうです。

赤組は 20点 です。白組は何点ですか。



(式)

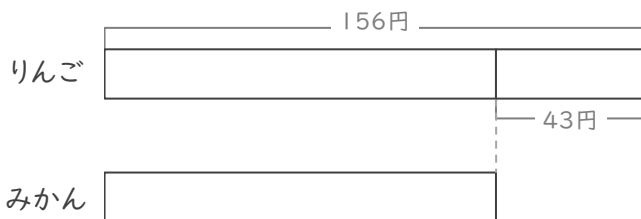
$$20 - 4 = 16$$

16 点

② りんごとみかんを買います。

りんごは、みかんより43円 高いそうです。

りんごは 156円 です。みかんは何円ですか。



(式)

$$156 - 43 = 113$$

113 円

③ 緑色のリボンと赤色のリボンがあります。

緑色のリボンは、赤色のリボンより36cm 長いそうです。

緑色のリボンは 103cm です。赤色のリボンは何cmですか。



(式)

$$103 - 36 = 67$$

67 cm

■ つぎの  に >, <, = をうめましょう。

①  $110 - 30$   80

②  $80 + 70$   140

③  $80 - 50$   40

④  $40 + 80$   120

⑤  $60 + 80$   130

⑥  $70 + 50$   120

⑦  $130 - 90$   30

⑧  $40 + 60$   110

⑨  $70 - 30$   40

⑩  $170 - 90$   90

⑪  $80 - 60$   30

⑫  $30 + 70$   110

⑬  $160 - 90$   70

⑭  $120 - 30$   90

⑮  $60 - 40$   10

⑯  $110 - 50$   50

⑰  $70 + 60$   120

⑱  $90 + 50$   150

⑲  $20 + 90$   110

⑳  $50 + 40$   100

㉑  $20 + 30$   40

㉒  $110 - 40$   60

㉓  $90 + 60$   150

㉔  $130 - 80$   60



■ つぎの  に >, <, = をうめましょう。

①  $150 - 80$   80

②  $40 + 50$   100

③  $20 + 40$   60

④  $50 - 30$   20

⑤  $30 + 90$   110

⑥  $80 + 50$   140

⑦  $90 + 60$   160

⑧  $70 - 30$   30

⑨  $110 - 50$   50

⑩  $130 - 70$   50

⑪  $60 + 20$   80

⑫  $70 + 90$   160

⑬  $70 + 30$   100

⑭  $110 - 80$   30

⑮  $70 - 50$   30

⑯  $40 + 80$   110

⑰  $80 - 30$   40

⑱  $100 - 80$   20

⑲  $110 - 20$   100

⑳  $90 + 80$   160

㉑  $90 + 50$   150

㉒  $40 + 70$   100

㉓  $100 - 40$   70

㉔  $90 - 70$   20

答えが同じになるかけ算

\_\_\_\_年 \_\_\_\_組 名前

\_\_\_\_ / 10

■ 答えが同じになる かけ算のカードを、10組 えらんで、記号で こたえましょう。

ア. $8 \times 7$	イ. $7 \times 8$	ウ. $6 \times 2$	エ. $9 \times 5$	オ. $3 \times 3$
カ. $9 \times 4$	キ. $2 \times 4$	ク. $4 \times 1$	ケ. $2 \times 2$	コ. $7 \times 3$
サ. $3 \times 2$	シ. $9 \times 1$	ス. $8 \times 2$	セ. $6 \times 6$	ソ. $1 \times 6$
タ. $8 \times 1$	チ. $7 \times 2$	ツ. $3 \times 7$	テ. $6 \times 9$	ト. $9 \times 2$
ナ. $4 \times 3$	ニ. $5 \times 9$	ヌ. $3 \times 8$	ネ. $4 \times 4$	ノ. $7 \times 4$

～ 答えが同じになるカードの組み合わせ～

ア と イ

ウ と ナ

エ と ニ

オ と シ

カ と セ

キ と タ

ク と ケ

コ と ツ

サ と ソ

ス と ネ

答えが同じになるかけ算

\_\_\_\_年 \_\_\_\_組 名前

\_\_\_\_ / 10

■ 答えが同じになる かけ算のカードを、10組 えらんで、記号で こたえましょう。

ア. $2 \times 3$	イ. $5 \times 8$	ウ. $7 \times 4$	エ. $6 \times 3$	オ. $4 \times 4$
カ. $2 \times 2$	キ. $2 \times 9$	ク. $2 \times 4$	ケ. $2 \times 6$	コ. $4 \times 6$
サ. $8 \times 1$	シ. $1 \times 9$	ス. $3 \times 8$	セ. $5 \times 6$	ソ. $6 \times 6$
タ. $2 \times 5$	チ. $8 \times 2$	ツ. $8 \times 5$	テ. $5 \times 2$	ト. $6 \times 5$
ナ. $3 \times 4$	ニ. $4 \times 1$	ヌ. $1 \times 6$	ネ. $6 \times 8$	ノ. $8 \times 7$

～ 答えが同じになるカードの組み合わせ～

ア と ヌ

イ と ツ

エ と キ

オ と チ

カ と ニ

ク と サ

ケ と ナ

コ と ス

セ と ト

タ と テ

# かけ算をつかって

年 組 名前

/ 7

■ かけ算の式をたててこたえましょう。

- ① 1はこに7このたいやきが入ったはこが2こあります。

たいやきはぜんぶで何こありますか。

(式)

$$7 \times 2 = 14$$

14こ

- ② かん字ドリルを1日に5ページずつすすめます。

8日では何ページすすめることができますか。

(式)

$$5 \times 8 = 40$$

40ページ

- ③ ももが6こはいったかごが9こあります。

ももはぜんぶで何こありますか。

(式)

$$6 \times 9 = 54$$

54こ

- ④ テープを5本つなぎます。

テープ1本の長さが8cmのとき、ぜんぶで何cmになりますか。

(式)

$$8 \times 5 = 40$$

40cm

- ⑤ ガムを7こ買います。

ガムが1こ9円 のとき、ぜんぶで何円になりますか。

(式)

$$9 \times 7 = 63$$

63円

- ⑥ まいにち4さつのえほんをよみます。

3日では何さつの本をよむことができますか。

(式)

$$4 \times 3 = 12$$

12さつ

- ⑦ りんごが2こ入ったはこが4こあります。

りんごはぜんぶで何こありますか。

(式)

$$2 \times 4 = 8$$

8こ

# かけ算をつかって

年 組 名前

/ 7

■ かけ算の式をたててこたえましょう。

- ① テープを 8本 つなぎます。

テープ 1本 の長さが 7cm のとき、ぜんぶで何cmになりますか。

(式)

$$7 \times 8 = 56$$

56cm

- ② オレンジが 4こ 入ったはこが 7こ あります。

オレンジはぜんぶで何こありますか。

(式)

$$4 \times 7 = 28$$

28こ

- ③ 1人分のパンケーキをつくるのに、たまごを 5こ つかいます。

6人分 のパンケーキをつくるには、たまごは何こいらいますか。

(式)

$$5 \times 6 = 30$$

30こ

- ④ ももが 6こ はいった かご が 5こ あります。

ももはぜんぶで何こありますか。

(式)

$$6 \times 5 = 30$$

30こ

- ⑤ かん字ドリルを 1日に 3ページ ずつ すすめます。

2日 では 何ページ すすめることができますか。

(式)

$$3 \times 2 = 6$$

6ページ

- ⑥ 車のおもちゃを走らせるのに、でんちを 2こ つかいます。

3だい の車のおもちゃを走らせるには、でんちは何こいらいますか。

(式)

$$2 \times 3 = 6$$

6こ

- ⑦ 1はこ に 8こ のチーズが入ったはこが 4こ あります。

チーズはぜんぶで何こありますか。

(式)

$$8 \times 4 = 32$$

32こ

# 長さのたんい

年 組 名前

/18

■ つぎの長さを、に入る形になおしましょう。

① 20 cm =  mm

⑩ 700 cm =  m

② 8 m =  mm

⑪ 70 cm =  mm

③ 6000 mm =  cm

⑫ 500 cm =  mm

④ 40 m =  cm

⑬ 5000 cm =  m

⑤ 1 m =  cm

⑭ 9 m =  mm

⑥ 300 mm =  cm

⑮ 6000 cm =  m

⑦ 800 mm =  cm

⑯ 10 m =  cm

⑧ 4000 mm =  m

⑰ 10 m =  cm

⑨ 200 cm =  m

⑱ 3000 mm =  m

# 長さのたんい

年 組 名前

/18

■ つぎの長さを、に入る形になおしましょう。

① 5 m =  cm

⑩ 8 m =  mm

② 70 cm =  mm

⑪ 700 cm =  m

③ 4 m =  cm

⑫ 9000 mm =  m

④ 10000 mm =  m

⑬ 3 m =  mm

⑤ 10 m =  cm

⑭ 600 cm =  mm

⑥ 8000 cm =  m

⑮ 500 mm =  cm

⑦ 20 m =  cm

⑯ 100 cm =  m

⑧ 6000 cm =  m

⑰ 40 cm =  mm

⑨ 300 mm =  cm

⑱ 2000 mm =  cm

# 長さの大小

年 組 名前

/30

■ 次の2つの長さの大小を等号(=)や不等号(>, <)を使って表しましょう。

- |      |         |   |        |      |         |   |         |
|------|---------|---|--------|------|---------|---|---------|
| (1)  | 6cm     | = | 60mm   | (16) | 1m      | = | 1000mm  |
| (2)  | 80cm    | > | 600mm  | (17) | 1m      | < | 9000mm  |
| (3)  | 700mm   | < | 7m     | (18) | 3m 10cm | < | 980mm   |
| (4)  | 5m      | > | 5mm    | (19) | 2m      | = | 200cm   |
| (5)  | 6mm     | < | 9cm    | (20) | 460mm   | > | 3m 50cm |
| (6)  | 8m      | > | 2000mm | (21) | 8m      | < | 900cm   |
| (7)  | 400mm   | < | 4m     | (22) | 3m      | > | 3cm     |
| (8)  | 50cm    | < | 1000mm | (23) | 5m      | > | 400cm   |
| (9)  | 2m      | > | 200mm  | (24) | 96mm    | > | 5cm 3mm |
| (10) | 7000mm  | > | 200cm  | (25) | 6cm     | > | 6mm     |
| (11) | 8m 40cm | > | 560mm  | (26) | 8cm     | > | 8mm     |
| (12) | 6cm 9mm | > | 52mm   | (27) | 3000mm  | = | 3m      |
| (13) | 1cm     | < | 4m     | (28) | 1cm     | < | 1m      |
| (14) | 7m      | > | 200cm  | (29) | 3m      | < | 600cm   |
| (15) | 500cm   | = | 5m     | (30) | 40cm    | < | 900mm   |



# 長さの大小

年 組 名前

/30

■ 次の2つの 長さの大小を等号(=)や不等号(>, <)を使って表しましょう。

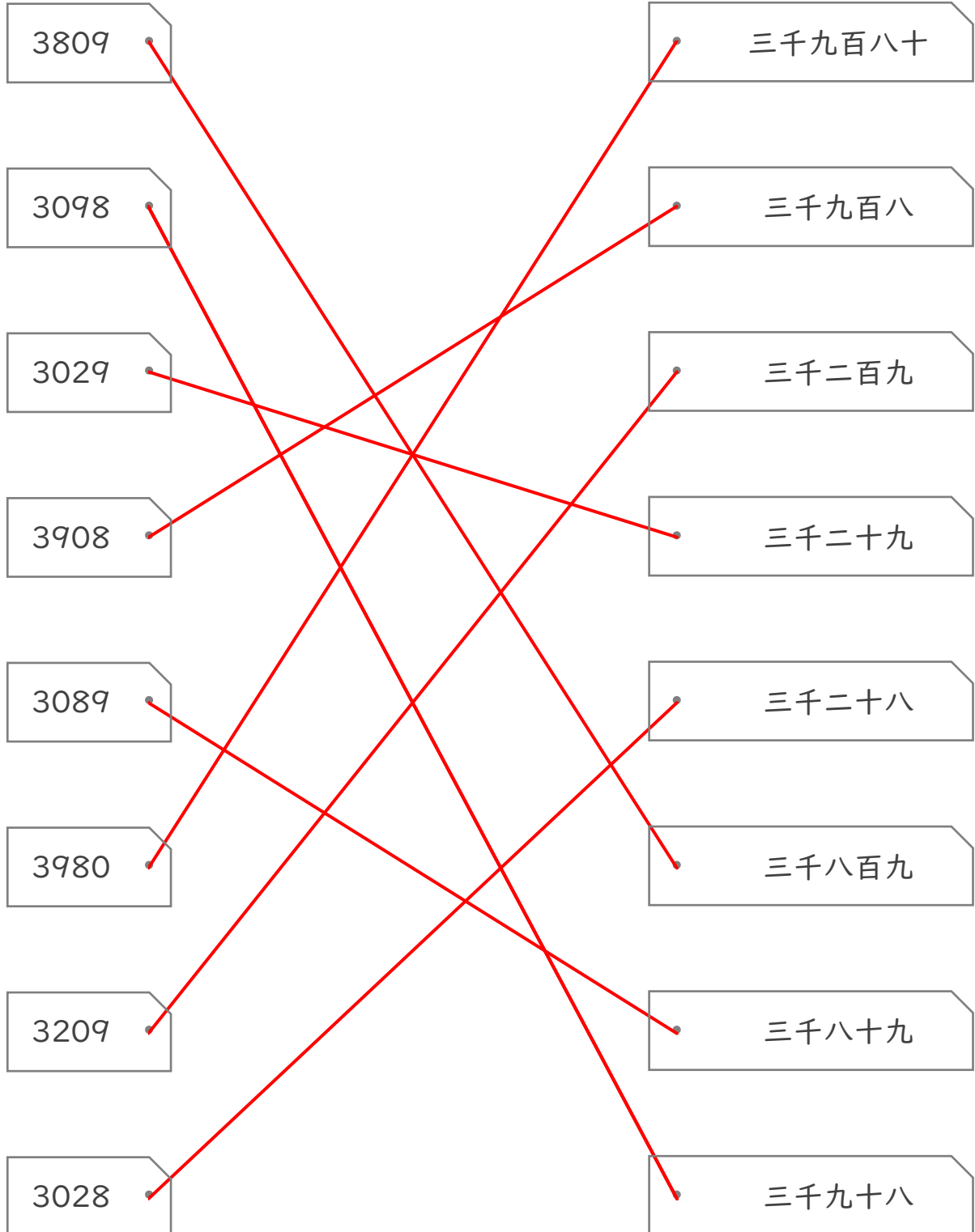
- |      |         |   |        |      |         |   |         |
|------|---------|---|--------|------|---------|---|---------|
| (1)  | 800cm   | > | 4000mm | (16) | 260mm   | < | 9m 30cm |
| (2)  | 8cm     | < | 6m     | (17) | 3cm 2mm | < | 45mm    |
| (3)  | 40mm    | = | 4cm    | (18) | 3m      | = | 300cm   |
| (4)  | 5m      | > | 5mm    | (19) | 2mm     | < | 2cm     |
| (5)  | 400mm   | < | 4m     | (20) | 40mm    | < | 10cm    |
| (6)  | 7m 90cm | > | 490mm  | (21) | 20cm    | < | 400mm   |
| (7)  | 8000mm  | > | 3m     | (22) | 1000mm  | < | 9m      |
| (8)  | 2000mm  | = | 2m     | (23) | 820mm   | > | 1m 50cm |
| (9)  | 700cm   | < | 9000mm | (24) | 3000mm  | > | 200cm   |
| (10) | 80cm    | < | 6000mm | (25) | 700cm   | > | 5m      |
| (11) | 3000mm  | > | 50cm   | (26) | 60mm    | = | 6cm     |
| (12) | 9m      | > | 100cm  | (27) | 300cm   | < | 8m      |
| (13) | 8m 10cm | < | 890mm  | (28) | 8cm 7mm | > | 52mm    |
| (14) | 9cm     | > | 5mm    | (29) | 100mm   | < | 1m      |
| (15) | 4000mm  | < | 5m     | (30) | 4m      | < | 600cm   |

1000をこえる数

年 組 名前

/ 8

■ 同じ数が書かれたカードを線でつなぎましょう。

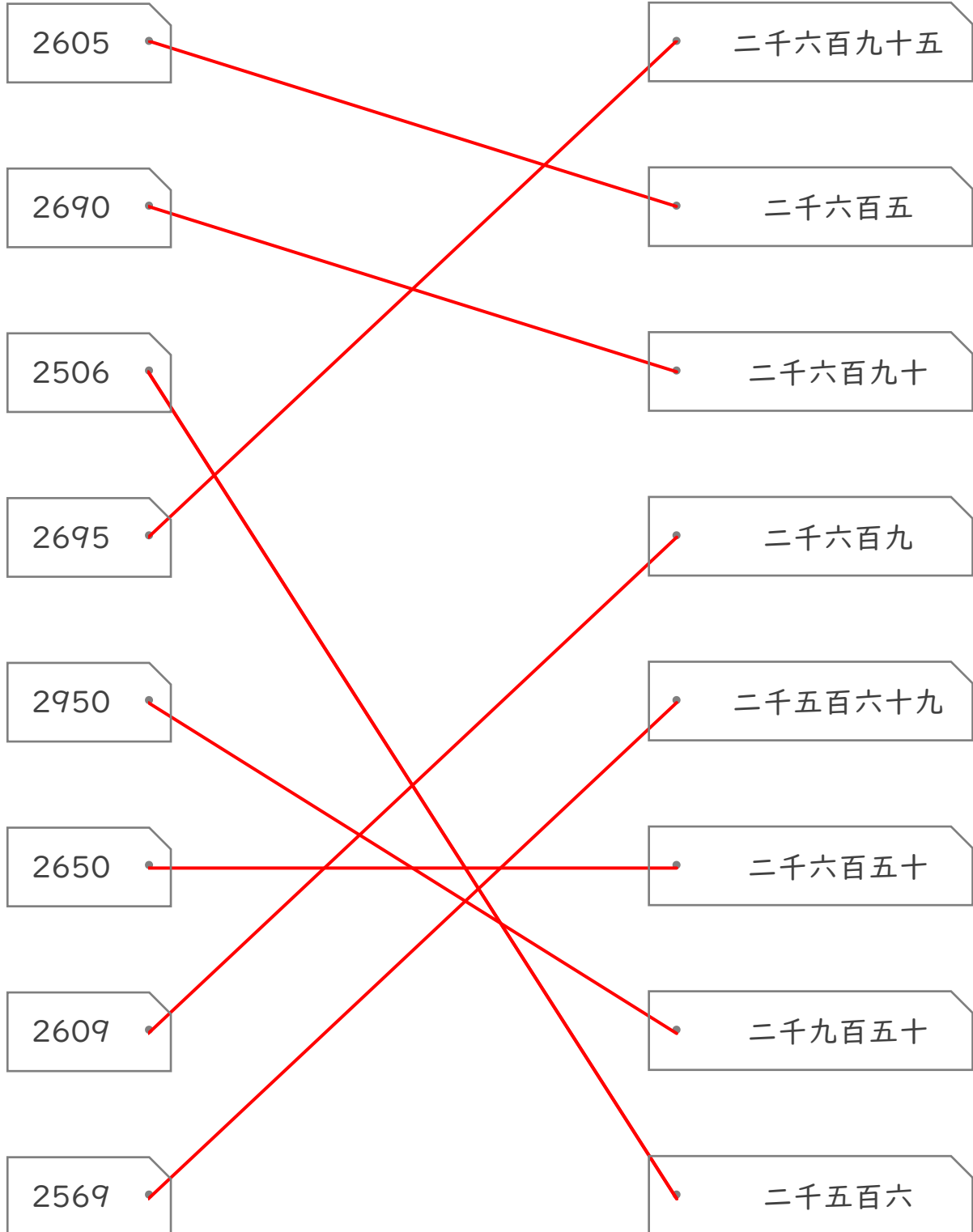


# 1000をこえる数

年 組 名前

/ 8

■ 同じ数が書かれたカードを線でつなぎましょう。



# 千をこえる数

年 組 名前

/18

■ つぎのかん字で書かれた数を、数字でかきましょう。

① 八千八百八十

8880

② 四千九百八

4908

③ 五千八百

5800

④ 千八

1008

⑤ 七千二

7002

⑥ 五千十三

5013

⑦ 三千百三十六

3136

⑧ 千四十六

1046

⑨ 二千二百三十

2230

⑩ 二千五百

2500

⑪ 八千十

8010

⑫ 三千九百九十六

3996

⑬ 九千四百八十六

9486

⑭ 四千二百九十九

4299

⑮ 九千五百五十二

9552

⑯ 六千四十

6040

⑰ 六千百三十九

6139

⑱ 七千八百一

7801

# 千をこえる数

年 組 名前

/18

■ つぎのかん字で書かれた数を、数字でかきましょう。

① 九千八百八十四

9884

② 七千六

7006

③ 八千六百八十二

8682

④ 九千四百四十六

9446

⑤ 三千六十二

3062

⑥ 二千七十七

2077

⑦ 五千九百五十

5950

⑧ 四千百二

4102

⑨ 八千十

8010

⑩ 五千百

5100

⑪ 六千五百三十八

6538

⑫ 二千三

2003

⑬ 千六百十五

1615

⑭ 六千百二十

6120

⑮ 四千九百

4900

⑯ 七千四百六十九

7469

⑰ 三千十

3010

⑱ 千百三

1103

# 千をこえる数

年 組 名前

/18

■ つぎのかん字で書かれた数を、数字でかきましょう。

① 九千三百六十

9360

② 千三十

1030

③ 三千五百

3500

④ 九千七百四十九

9749

⑤ 二千二百五十三

2253

⑥ 五千五

5005

⑦ 四千九

4009

⑧ 七千百六十七

7167

⑨ 六千六百三

6603

⑩ 二千七百七十四

2774

⑪ 千八百

1800

⑫ 五千十六

5016

⑬ 八千二百八十一

8281

⑭ 七千五百四十八

7548

⑮ 六千二十

6020

⑯ 八千五十六

8056

⑰ 三千二百九

3209

⑱ 四千二百十

4210

■ 次の数の大小を、不等号(>, <)を使って答えましょう。

① 9259 > 7276

② 2600 < 8800

③ 9811 < 9821

④ 5633 > 4633

⑤ 1477 < 1478

⑥ 6293 > 629

⑦ 6258 > 2568

⑧ 978 < 8105

⑨ 5803 > 5703

⑩ 3759 < 3760

⑪ 10000 > 9999

⑫ 6776 < 8785

⑬ 5729 < 9572

⑭ 3000 < 7000

⑮ 1000 > 999

⑯ 5912 > 1529

⑰ 8295 > 8195

⑱ 1968 > 551

⑲ 7344 < 7354

⑳ 3618 < 3816

㉑ 6986 < 6987

㉒ 1255 < 1505

㉓ 9968 > 9942

㉔ 3812 > 2941

㉕ 5300 < 6500

㉖ 8937 > 8339

㉗ 4000 < 9000

㉘ 2225 > 2205

■ 次の数の大小を、不等号(>, <)を使って答えましょう。

① 8143  8043

② 2500  7700

③ 5336  5436

④ 5238  3760

⑤ 5468  4468

⑥ 8452  5842

⑦ 1359  3195

⑧ 4301  4941

⑨ 4000  8000

⑩ 1916  1016

⑪ 3209  3251

⑫ 4059  2896

⑬ 832  4680

⑭ 6691  6692

⑮ 1000  999

⑯ 9311  1802

⑰ 8802  9802

⑱ 2215  2214

⑲ 6212  621

⑳ 7955  7965

㉑ 10000  9999

㉒ 7637  7638

㉓ 6294  9642

㉔ 9782  7928

㉕ 1963  549

㉖ 3600  9300

㉗ 1527  1537

㉘ 8941  8921



■ 次の数の大小を、不等号(>, <)を使って答えましょう。

① 7348  4837

② 6892  2968

③ 2975  2999

④ 5900  9900

⑤ 458  3890

⑥ 1000  999

⑦ 2440  2040

⑧ 5550  6227

⑨ 9184  9814

⑩ 6009  733

⑪ 4661  8276

⑫ 8623  946

⑬ 8000  7000

⑭ 3248  3238

⑮ 5483  5484

⑯ 121  1218

⑰ 2144  1144

⑱ 2700  3200

⑲ 7110  3813

⑳ 8534  8838

㉑ 2901  2911

㉒ 2002  1795

㉓ 9576  7659

㉔ 1000  6000

㉕ 10000  9999

㉖ 9397  9396

㉗ 7019  7119

㉘ 9516  9518