

きょうざい
教材おきば の

これだけ、安心

さんすう
算数ドリル

2 - 2 1

小学2年生

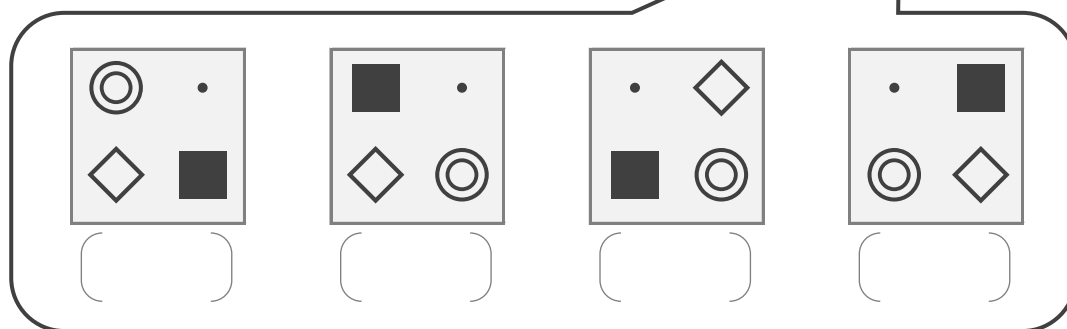
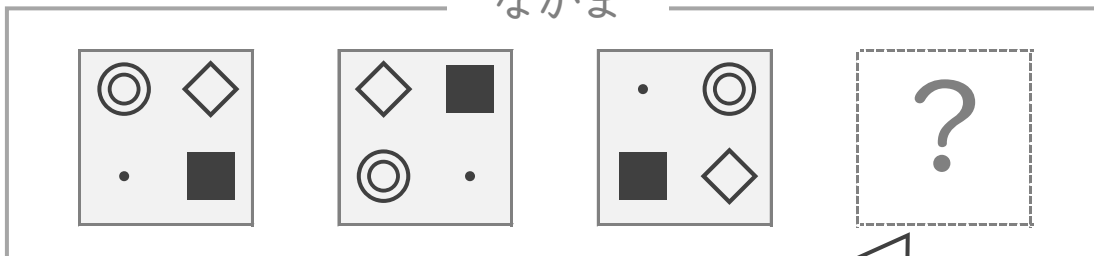
もくじ

① なかま さがし	2 ページ
② きごうを かきかえよう	2 ページ
③ 買えますか？ 買えませんか？	2 ページ
④ 時こく	2 ページ
⑤ ものさしの つかいかた	2 ページ
⑥ (3けた)-(2けた)のひっ算	2 ページ
⑦ まとめて たす	2 ページ
⑧ 81ます計算 かけ算	2 ページ
⑨ 答えが同じになるかけ算	2 ページ
⑩ メートル・センチメートル・ミリメートル たんいがえ	2 ページ
⑪ 千をこえる数 数字をかん字に マスつき	3 ページ
⑫ 分数 何分の一 円をつかって	2 ページ
⑬ 分数 何分の一 長さをあらわす	2 ページ
合計	27 ページ

■ ?にはいるもの (まわしたときにおなじになるもの) を えらびましょう。

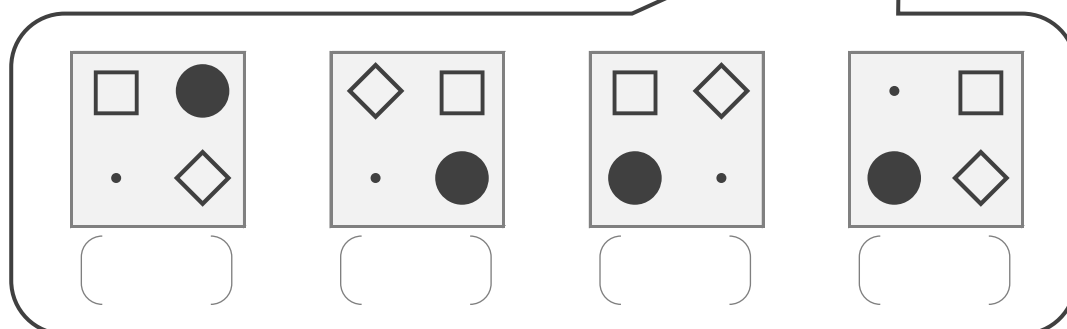
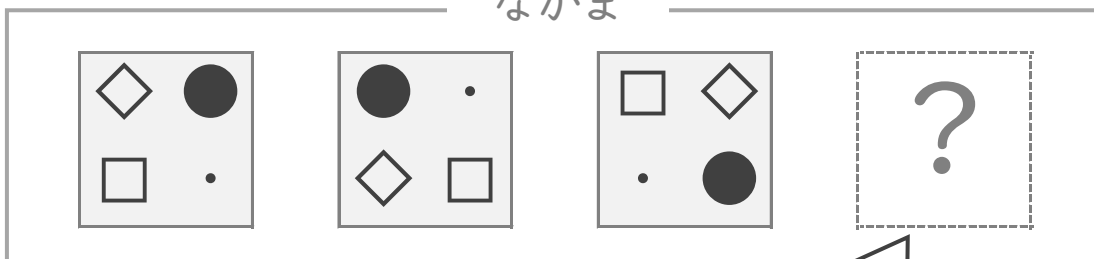
①

なかま



②

なかま



■ ?にはいるもの (まわしたときにおなじになるもの) を えらびましょう。

①

なかま

--	--	--	--

()	()	()	()

②

なかま

--	--	--	--

()	()	()	()

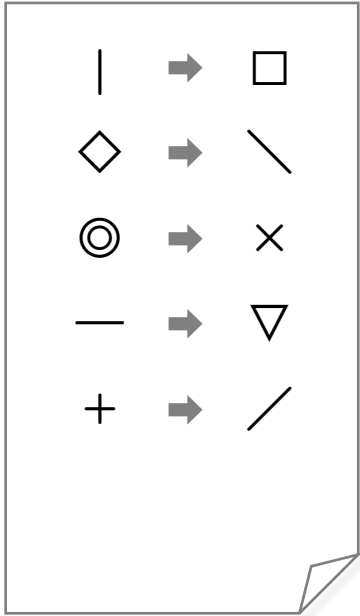
きごうをかきかえよう

ねん くみ
なまえ

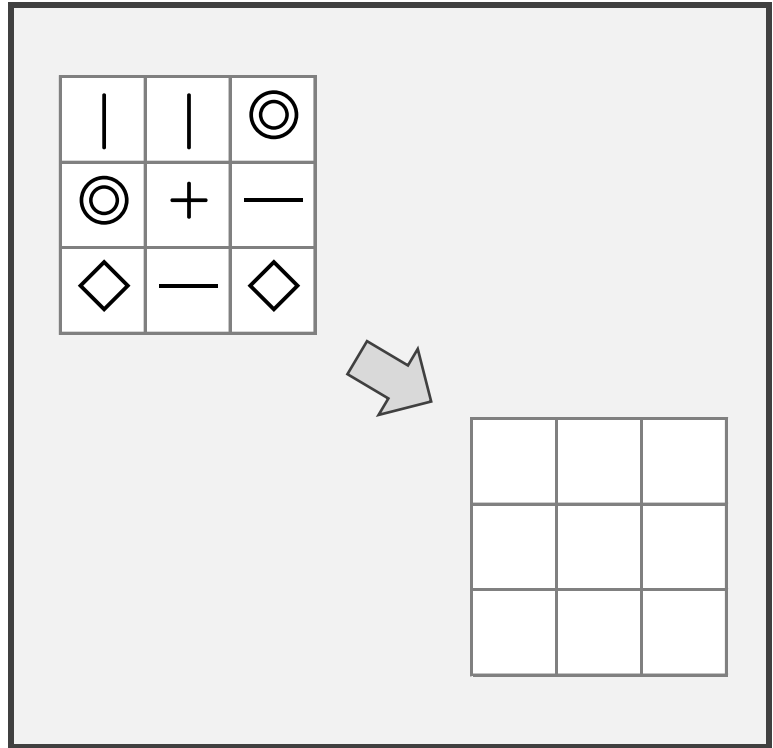
/ 2

■ リストをみて、きごうをかきかえましょう。

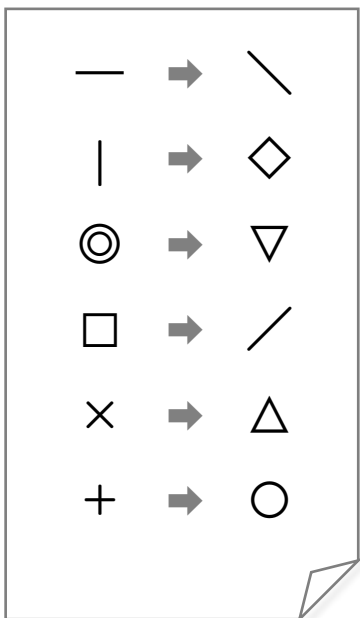
①



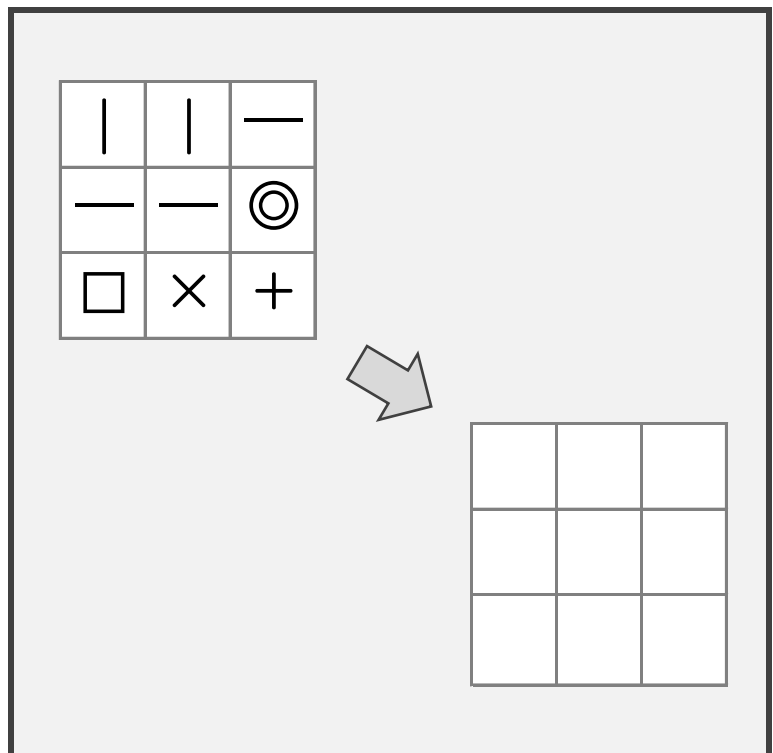
リスト



②



リスト



きごうをかきかえよう

ねん ぐみ
なまえ

/ 2

■ リストをみて、きごうをかきかえましょう。

①

—	→	+
×	→	＼
/	→	◇
◎	→	
△	→	○
□	→	▽

リスト

×	×	—
△	□	/
—	—	◎

→

②

—	→	/
△	→	▽
◇	→	
○	→	□
◎	→	+

リスト

—	△	—
—	○	◎
◇	—	△

→

買えますか？ 買えませんか？

____年 ____組 名前

____ / 5

① おにぎりは 1こ が 106円 です。

600円 でおにぎりを 6こ 買うことはできますか。

買うことが

② みかんは 1こ が 91円 です。

700円 でみかんを 7こ 買うことはできますか。

買うことが

③ クリームパンは 1こ が 102円 です。

800円 でクリームパンを 8こ 買うことはできますか。

買うことが

④ えんぴつは 1本 が 93円 です。

500円 でえんぴつを 5本 買うことはできますか。

買うことが

⑤ あんパンは 1こ が 94円 です。

300円 であんパンを 3こ 買うことはできますか。

買うことが

買えますか？ 買えませんか？

年 組 名前

/ 5

① クリームパンは1こが107円です。

400円でクリームパンを4こ買うことはできますか。

買うことが

② さつまいもは1本が93円です。

900円でさつまいもを9本買うことはできますか。

買うことが

③ おにぎりは1こが108円です。

600円でおにぎりを6こ買うことはできますか。

買うことが

④ ドーナツは1こが102円です。

800円でドーナツを8こ買うことはできますか。

買うことが

⑤ トマトは1こが94円です。

300円でトマトを3こ買うことはできますか。

買うことが

■ つぎの時こくをこたえましょう。

① 8時25分 の 30分後 の時こく

時	分
---	---

② 5時30分 の 25分前 の時こく

時	分
---	---

③ 3時25分 の 10分前 の時こく

時	分
---	---

④ 2時35分 の 15分後 の時こく

時	分
---	---

⑤ 9時35分 の 10分後 の時こく

時	分
---	---

⑥ 11時55分 の 15分前 の時こく

時	分
---	---

⑦ 4時45分 の 5分後 の時こく

時	分
---	---

⑧ 8時30分 の 20分後 の時こく

時	分
---	---

⑨ 7時5分 の 40分後 の時こく

時	分
---	---

⑩ 7時45分 の 35分前 の時こく

時	分
---	---

⑪ 2時15分 の 10分前 の時こく

時	分
---	---

⑫ 7時15分 の 10分後 の時こく

時	分
---	---

⑬ 3時15分 の 35分後 の時こく

時	分
---	---

⑭ 6時25分 の 15分前 の時こく

時	分
---	---

⑮ 1時35分 の 5分前 の時こく

時	分
---	---

⑯ 8時20分 の 10分前 の時こく

時	分
---	---

⑰ 5時10分 の 10分後 の時こく

時	分
---	---

⑱ 1時50分 の 40分前 の時こく

時	分
---	---

■ つぎの時こくをこたえましょう。

① 4時45分 の 10分後 の時こく

時	分
---	---

② 9時25分 の 15分前 の時こく

時	分
---	---

③ 2時5分 の 50分後 の時こく

時	分
---	---

④ 8時25分 の 20分前 の時こく

時	分
---	---

⑤ 4時30分 の 20分後 の時こく

時	分
---	---

⑥ 9時30分 の 15分後 の時こく

時	分
---	---

⑦ 1時25分 の 15分後 の時こく

時	分
---	---

⑧ 12時15分 の 40分後 の時こく

時	分
---	---

⑨ 6時10分 の 25分後 の時こく

時	分
---	---

⑩ 6時45分 の 20分前 の時こく

時	分
---	---

⑪ 2時50分 の 40分前 の時こく

時	分
---	---

⑫ 5時20分 の 10分前 の時こく

時	分
---	---

⑬ 3時40分 の 10分前 の時こく

時	分
---	---

⑭ 11時30分 の 10分前 の時こく

時	分
---	---

⑮ 2時45分 の 35分前 の時こく

時	分
---	---

⑯ 4時50分 の 5分前 の時こく

時	分
---	---

⑰ 11時5分 の 45分後 の時こく

時	分
---	---

⑱ 11時15分 の 35分後 の時こく

時	分
---	---

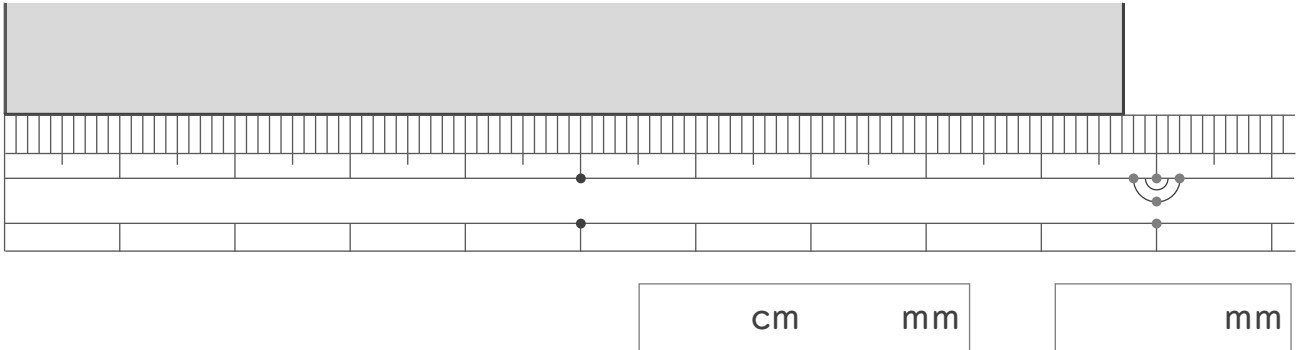
ものさしのつかいかた

年 組 名前

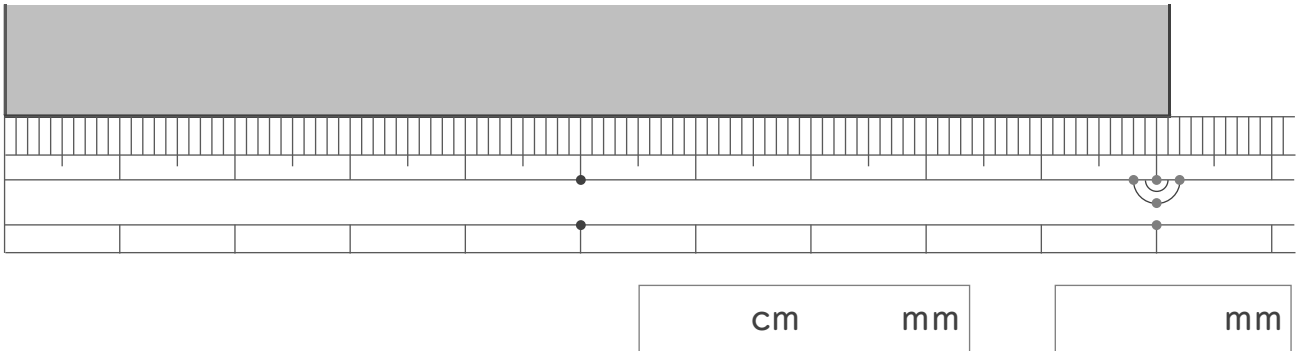
/ 4

■ つぎのものの長さは何cm 何mm ですか。また、何mm といえますか。

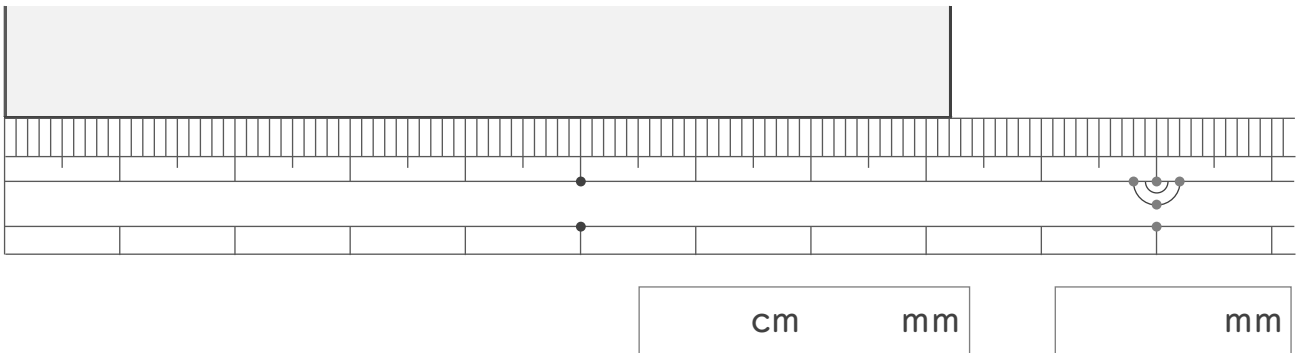
①



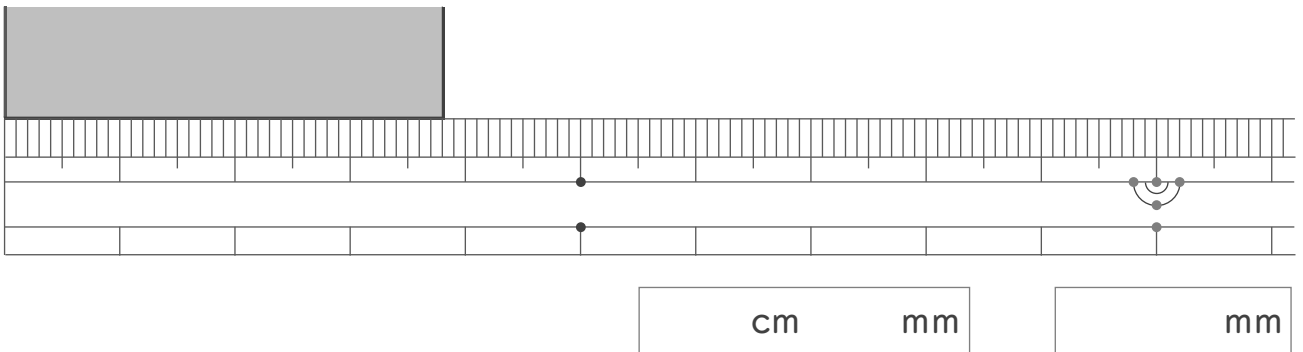
②



③



④



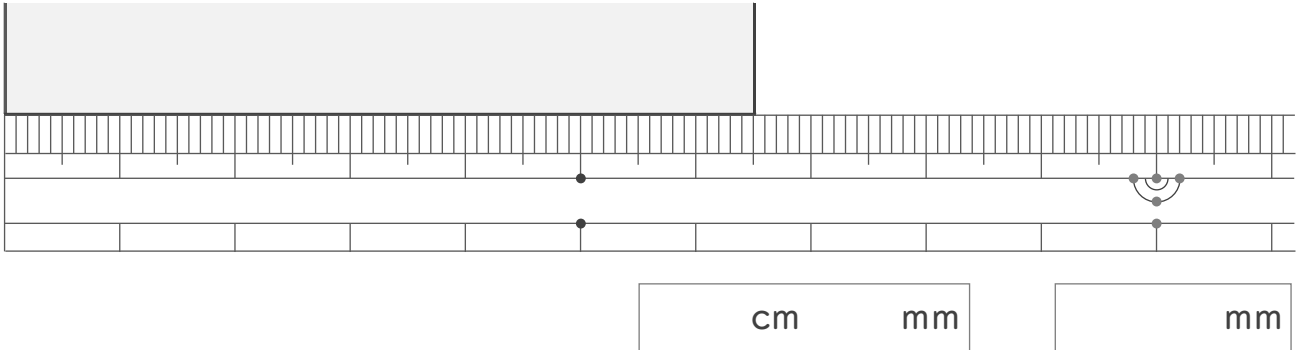
ものさしのつかいかた

年 組 名前

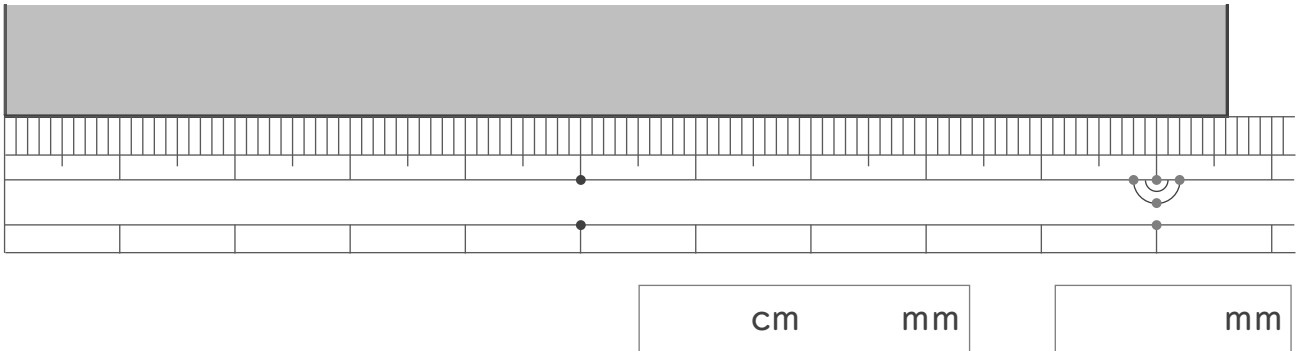
/ 4

■ つぎのものの長さは何cm 何mm ですか。また、何mm といえますか。

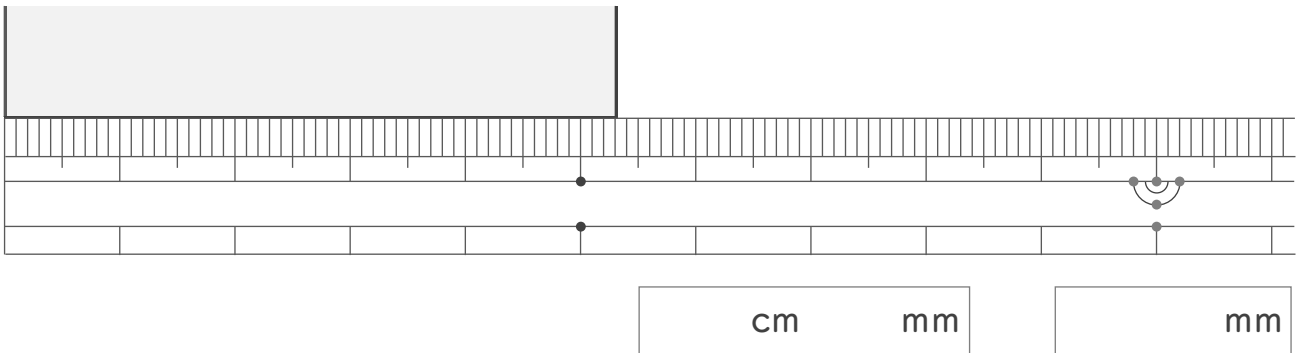
①



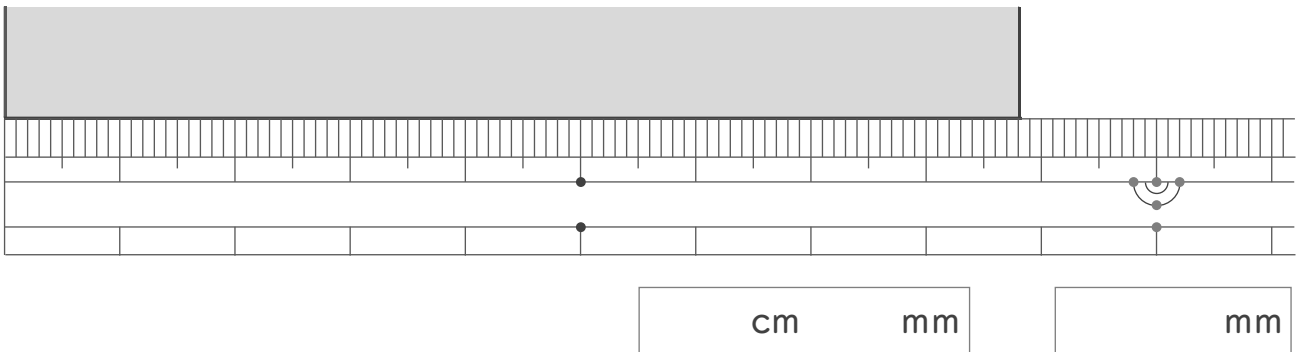
②



③



④



ひき算のひっ算

年 組 名前

/18

■ つぎのひき算のひっ算をしましょう。

①		1	0	2
	-		8	5

②		1	5	7
	-		2	7

③		1	3	4
	-		8	9

④		1	9	1
	-		7	2

⑤		1	1	2
	-		2	4

⑥		1	7	5
	-		4	4

⑦		1	9	0
	-		7	1

⑧		1	4	4
	-		9	8

⑨		1	3	6
	-		6	6

⑩		1	1	0
	-		1	9

⑪		1	4	3
	-		5	5

⑫		1	0	1
	-		2	3

⑬		1	7	4
	-		4	1

⑭		1	4	5
	-		5	7

⑮		1	4	1
	-		3	2

⑯		1	8	0
	-		4	3

⑰		1	4	0
	-		3	8

⑱		1	2	1
	-		9	7

ひき算のひっ算

年 組 名前

/18

■ つぎのひき算のひっ算をしましょう。

①		1	8	2
	-		3	9

②		1	1	4
	-		7	1

③		1	9	1
	-		5	6

④		1	3	4
	-		4	9

⑤		1	5	3
	-		1	2

⑥		1	1	1
	-		9	6

⑦		1	4	0
	-		2	7

⑧		1	1	7
	-		2	3

⑨		1	3	6
	-		6	4

⑩		1	0	5
	-		6	7

⑪		1	6	4
	-		8	9

⑫		1	6	6
	-		4	8

⑬		1	5	2
	-		3	4

⑭		1	9	0
	-		2	6

⑮		1	3	2
	-		5	2

⑯		1	4	9
	-		9	5

⑰		1	4	2
	-		1	1

⑱		1	6	0
	-		9	2

■ ほしじるし(☆)のやり方にならって、まとめてたしましょう。

$$\star 31 + 4 + 26 = \boxed{31 + (4 + 26)} = \boxed{31 + 30} = \boxed{61}$$

$$\textcircled{1} 41 + 15 + 5 = \boxed{} = \boxed{} = \boxed{}$$

$$\textcircled{2} 17 + 5 + 25 = \boxed{} = \boxed{} = \boxed{}$$

$$\textcircled{3} 27 + 9 + 1 = \boxed{} = \boxed{} = \boxed{}$$

$$\textcircled{4} 63 + 8 + 3 = \boxed{} = \boxed{} = \boxed{}$$

$$\textcircled{5} 34 + 7 + 13 = \boxed{} = \boxed{} = \boxed{}$$

$$\textcircled{6} 64 + 8 + 2 = \boxed{} = \boxed{} = \boxed{}$$

$$\textcircled{7} 16 + 19 + 1 = \boxed{} = \boxed{} = \boxed{}$$

$$\textcircled{8} 51 + 24 + 6 = \boxed{} = \boxed{} = \boxed{}$$

$$\textcircled{9} 66 + 23 + 7 = \boxed{} = \boxed{} = \boxed{}$$

$$\textcircled{10} 51 + 22 + 8 = \boxed{} = \boxed{} = \boxed{}$$

$$\textcircled{11} 34 + 28 + 2 = \boxed{} = \boxed{} = \boxed{}$$

$$\textcircled{12} 55 + 3 + 7 = \boxed{} = \boxed{} = \boxed{}$$

$$\textcircled{13} 23 + 16 + 4 = \boxed{} = \boxed{} = \boxed{}$$

$$\textcircled{14} 21 + 2 + 8 = \boxed{} = \boxed{} = \boxed{}$$

■ ほしじるし(☆)のやり方にならって、まとめてたしましょう。

$$\star 48 + 3 + 8 = 48 + (3 + 8) = 48 + 11 = 59$$

$$\textcircled{1} 15 + 7 + 3 = \quad = \quad = \quad$$

$$\textcircled{2} 18 + 4 + 6 = \quad = \quad = \quad$$

$$\textcircled{3} 23 + 2 + 18 = \quad = \quad = \quad$$

$$\textcircled{4} 57 + 4 + 26 = \quad = \quad = \quad$$

$$\textcircled{5} 64 + 21 + 9 = \quad = \quad = \quad$$

$$\textcircled{6} 21 + 14 + 6 = \quad = \quad = \quad$$

$$\textcircled{7} 64 + 9 + 1 = \quad = \quad = \quad$$

$$\textcircled{8} 66 + 2 + 8 = \quad = \quad = \quad$$

$$\textcircled{9} 55 + 6 + 4 = \quad = \quad = \quad$$

$$\textcircled{10} 37 + 4 + 16 = \quad = \quad = \quad$$

$$\textcircled{11} 13 + 8 + 2 = \quad = \quad = \quad$$

$$\textcircled{12} 51 + 23 + 7 = \quad = \quad = \quad$$

$$\textcircled{13} 25 + 29 + 1 = \quad = \quad = \quad$$

$$\textcircled{14} 34 + 1 + 9 = \quad = \quad = \quad$$

答えが同じになるかけ算

____年 ____組 名前

____ / 10

■ 答えが同じになる かけ算のカードを、10組 えらんで、記号で こたえましょう。

ア. 3×4	イ. 4×7	ウ. 2×2	エ. 7×4	オ. 6×4
カ. 5×8	キ. 4×1	ク. 3×7	ケ. 6×2	コ. 8×5
サ. 8×3	シ. 1×9	ス. 9×7	セ. 6×7	ソ. 3×6
タ. 6×1	チ. 2×8	ツ. 4×9	テ. 1×8	ト. 3×3
ナ. 6×6	ニ. 2×9	ヌ. 9×6	ネ. 6×9	ノ. 2×4

～ 答えが同じになるカードの組み合わせ～

と

と

と

と

と

と

と

と

と

と

答えが同じになるかけ算

____年 ____組 名前

____ / 10

■ 答えが同じになる かけ算のカードを、10組 えらんで、記号で こたえましょう。

ア. 6×3	イ. 8×4	ウ. 4×4	エ. 9×2	オ. 6×8
カ. 6×6	キ. 8×6	ク. 4×5	ケ. 4×7	コ. 1×4
サ. 2×8	シ. 8×1	ス. 1×9	セ. 1×6	ソ. 3×4
タ. 3×3	チ. 6×4	ツ. 9×5	テ. 2×2	ト. 7×4
ナ. 5×9	ニ. 2×4	ヌ. 7×5	ネ. 8×3	ノ. 3×2

～ 答えが同じになるカードの組み合わせ～

と

と

と

と

と

と

と

と

と

と

長さのたんい

年 組 名前

/18

■ つぎの長さを、に入る形になおしましょう。

① 80 cm = mm

⑩ 200 cm = mm

② 100 cm = m

⑪ 100 mm = cm

③ 500 mm = cm

⑫ 6000 cm = m

④ 3000 mm = m

⑬ 10 m = mm

⑤ 7000 cm = m

⑭ 5 m = cm

⑥ 30 m = cm

⑮ 8 m = cm

⑦ 20 m = cm

⑯ 4 m = mm

⑧ 40 cm = mm

⑰ 6000 mm = m

⑨ 900 cm = m

⑱ 7000 mm = cm

長さのたんい

年 組 名前

/18

■ つぎの長さを、に入る形になおしましょう。

① 100 cm = m

⑩ 7000 mm = cm

② 4000 cm = m

⑪ 6 m = cm

③ 20 m = cm

⑫ 800 mm = cm

④ 50 m = cm

⑬ 5000 mm = m

⑤ 300 cm = mm

⑭ 1000 cm = m

⑥ 10 m = mm

⑮ 600 mm = cm

⑦ 2 m = cm

⑯ 4000 mm = m

⑧ 8 m = mm

⑰ 900 cm = m

⑨ 30 cm = mm

⑱ 70 cm = mm

千をこえる数

年 組 名前

/18

■ つぎの数字で書かれた数を、かん字で書きましょう。

① 9082

--	--	--	--	--

② 2080

--	--	--	--

③ 5880

--	--	--	--	--	--

④ 6001

--	--	--

⑤ 5189

--	--	--	--	--	--

⑥ 3491

--	--	--	--	--	--	--

⑦ 3874

--	--	--	--	--	--	--

⑧ 9414

--	--	--	--	--

⑨ 4735

--	--	--	--	--	--

⑩ 8703

--	--	--	--	--

⑪ 4400

--	--	--	--

⑫ 7260

--	--	--	--	--	--

⑬ 6071

--	--	--	--	--

⑭ 1006

--	--	--

⑮ 1403

--	--	--	--

⑯ 2030

--	--	--	--

⑰ 7800

--	--	--	--

⑱ 8119

--	--	--	--	--

千をこえる数

年 組 名前

/18

■ つぎの数字で書かれた数を、かん字で書きましょう。

① 6919

--	--	--	--	--	--

② 6266

--	--	--	--	--	--

③ 1001

--	--

④ 7105

--	--	--	--

⑤ 5970

--	--	--	--	--	--

⑥ 5030

--	--	--	--

⑦ 1053

--	--	--	--

⑧ 2432

--	--	--	--	--	--

⑨ 8060

--	--	--	--

⑩ 7853

--	--	--	--	--	--

⑪ 9806

--	--	--	--	--

⑫ 9126

--	--	--	--	--	--

⑬ 3457

--	--	--	--	--	--

⑭ 8018

--	--	--	--

⑮ 4530

--	--	--	--	--	--

⑯ 3700

--	--	--	--

⑰ 2900

--	--	--	--

⑱ 4002

--	--	--	--

千をこえる数

年 組 名前

/18

■ つぎの数字で書かれた数を、かん字で書きましょう。

① 2224

--	--	--	--	--	--	--	--

② 9010

--	--	--

③ 8462

--	--	--	--	--	--	--	--

④ 7800

--	--	--	--

⑤ 5593

--	--	--	--	--	--	--	--

⑥ 4431

--	--	--	--	--	--	--	--

⑦ 7149

--	--	--	--	--	--

⑧ 8513

--	--	--	--	--	--

⑨ 1400

--	--	--

⑩ 6006

--	--	--

⑪ 2607

--	--	--	--	--

⑫ 3550

--	--	--	--	--	--	--	--

⑬ 3003

--	--	--	--

⑭ 1091

--	--	--	--

⑮ 9064

--	--	--	--	--

⑯ 5406

--	--	--	--	--

⑰ 6350

--	--	--	--	--	--	--	--

⑱ 4010

--	--	--	--

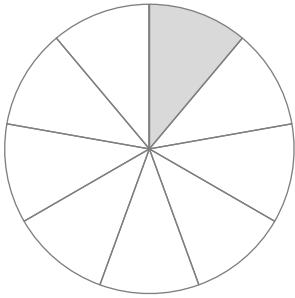
分数

年 組 名前

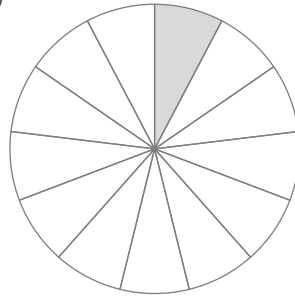
/ 8

■ 色がついた部分は、円全体の 何分の 1 の大きさですか。

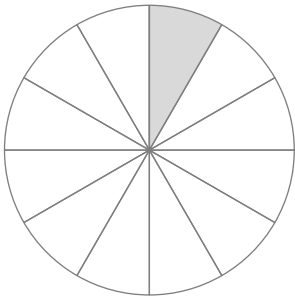
①



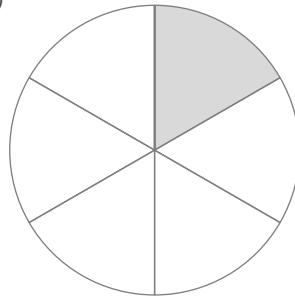
⑤



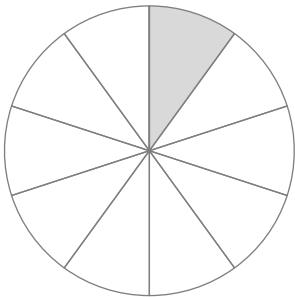
②



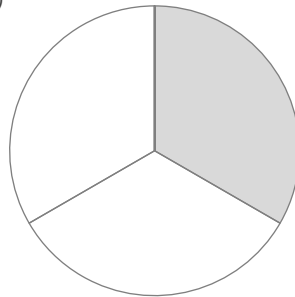
⑥



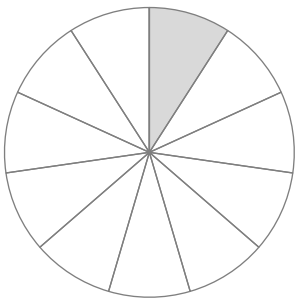
③



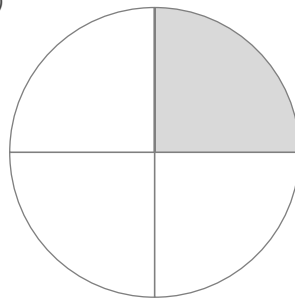
⑦



④

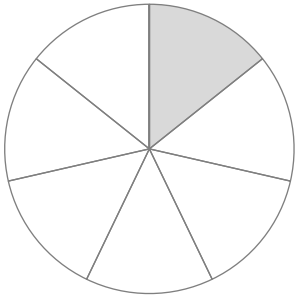


⑧

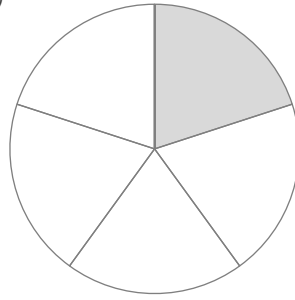


■ 色がついた部分は、円全体の 何分の 1 の大きさですか。

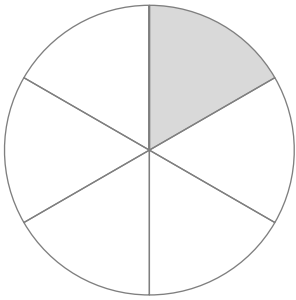
①



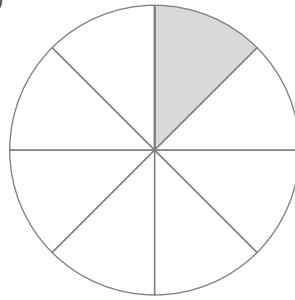
⑤



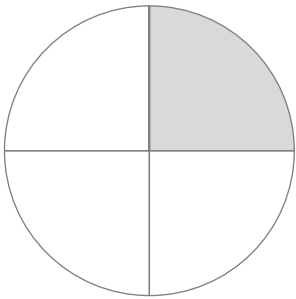
②



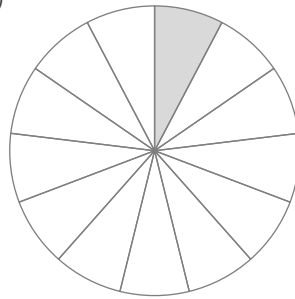
⑥



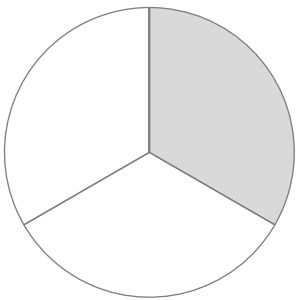
③



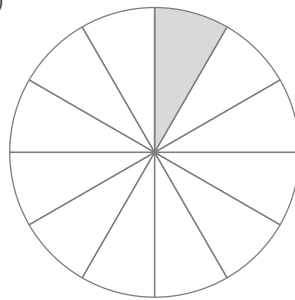
⑦



④

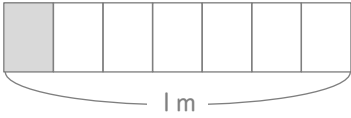


⑧

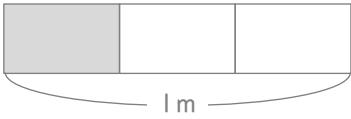


■ 色がついた部分のよこの長さは何mですか。分数で答えましょう。

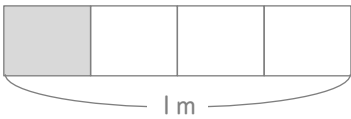
①


 m

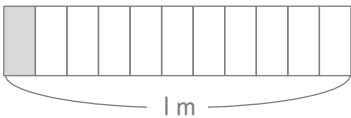
②


 m

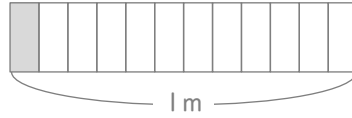
③


 m

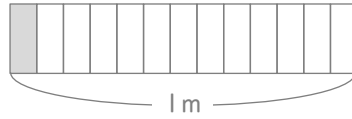
④


 m

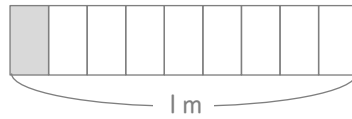
⑤


 m

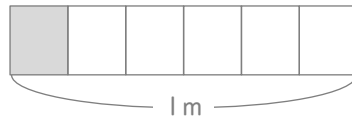
⑥


 m

⑦


 m

⑧


 m

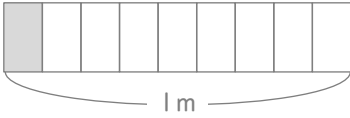
分数

年 組 名前

/ 8

■ 色がついた部分のよこの長さは何mですか。分数で答えましょう。

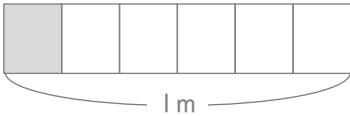
①

 m

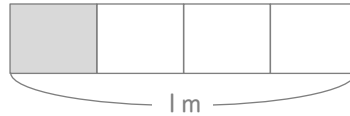
⑤

 m

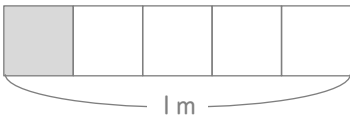
②

 m

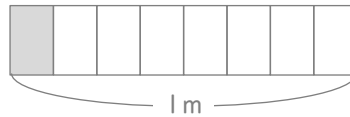
⑥

 m

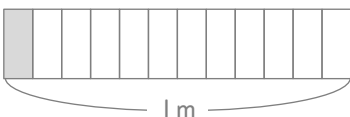
③

 m

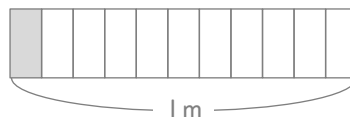
⑦

 m

④

 m

⑧

 m

なかまさがし

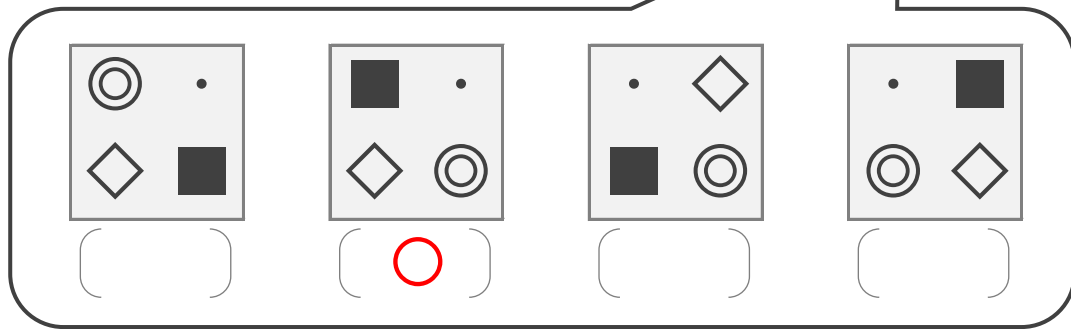
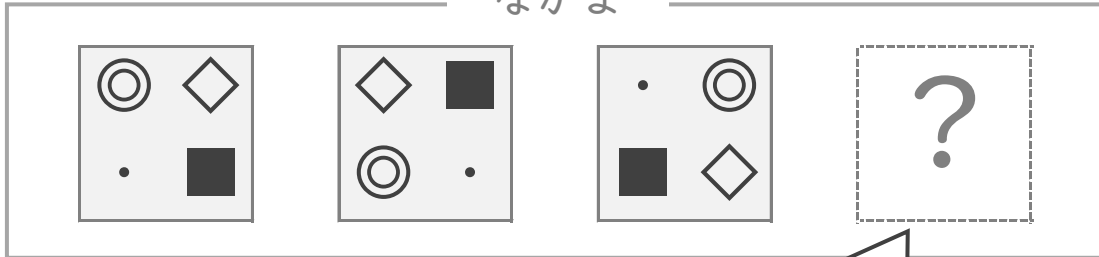
ねん くみ
なまえ

/ 2

■ ?にはいるもの (まわしたときにおなじになるもの) を えらびましょう。

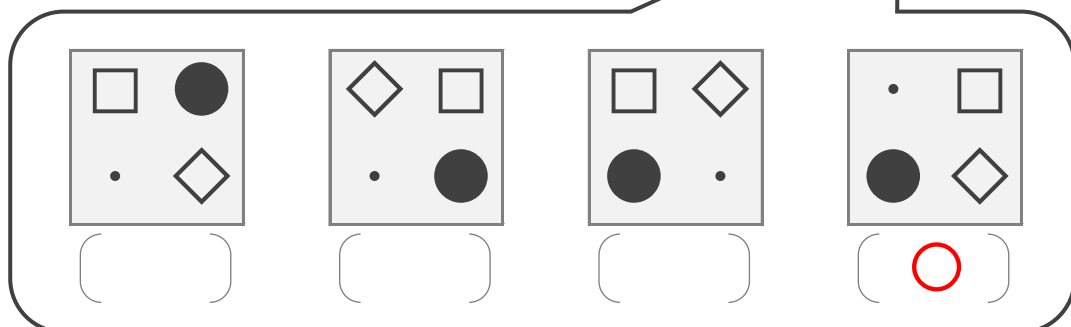
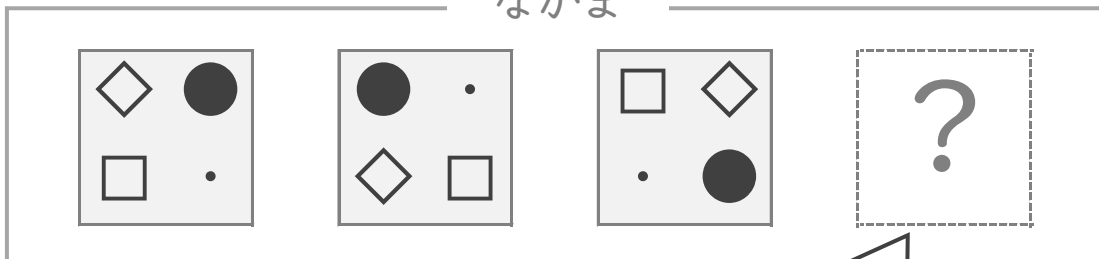
①

なかま



②

なかま



なかまさがし

ねん くみ
なまえ

■ ?にはいるもの (まわしたときにおなじになるもの) を えらびましょう。

①

なかま

--	--	--	--

()	()	(<input checked="" type="radio"/>)	()

②

なかま

--	--	--	--

(<input checked="" type="radio"/>)	()	()	()

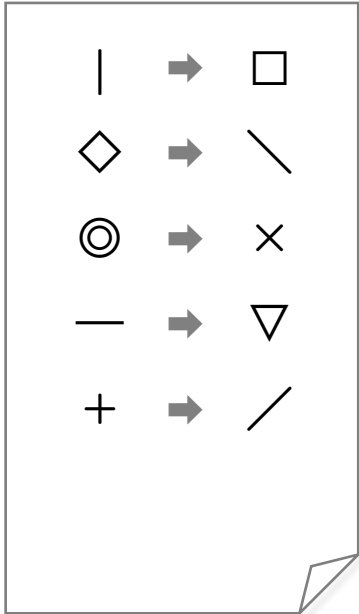
きごうをかきかえよう

ねん くみ
なまえ

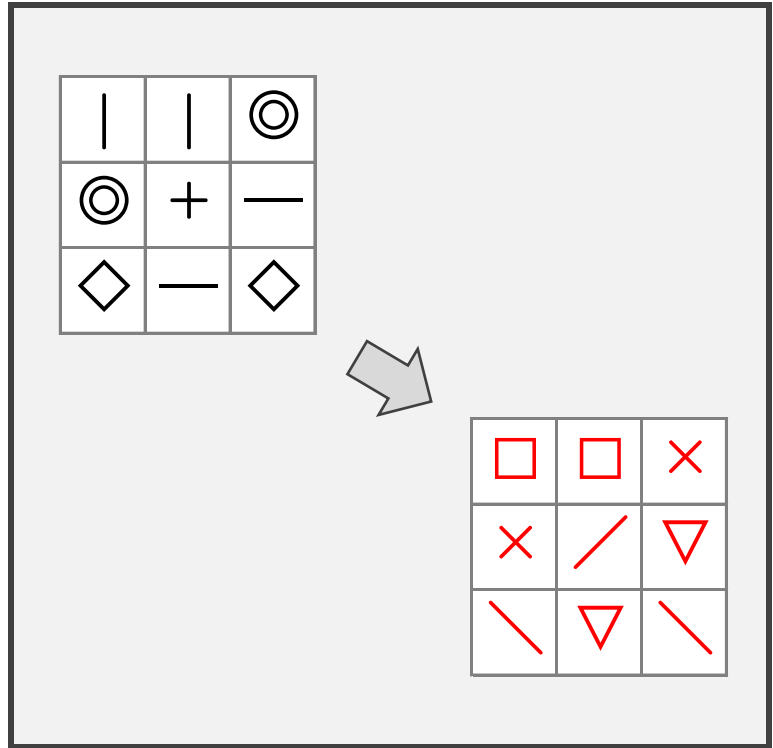
/ 2

■ リストをみて、きごうをかきかえましょう。

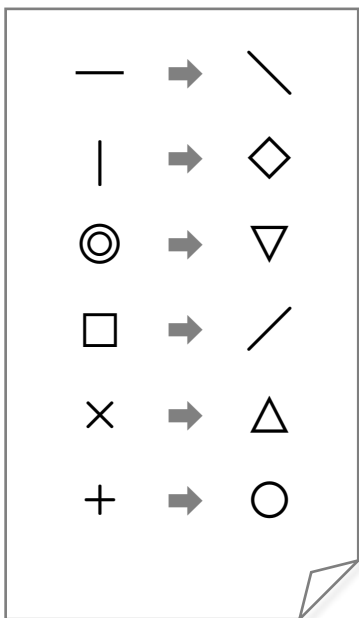
①



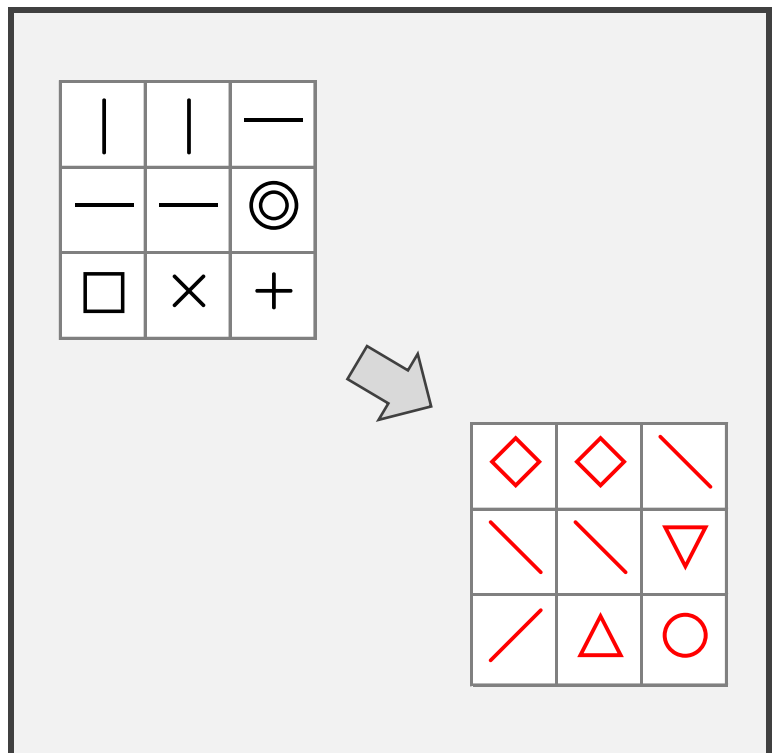
リスト



②



リスト



きごうをかきかえよう

ねん ぐみ
なまえ

/ 2

■ リストをみて、きごうをかきかえましょう。

①

—	→	+
×	→	＼
/	→	◇
◎	→	
△	→	○
□	→	▽

リスト

×	×	—
△	□	/
—	—	◎

→

＼	＼	+
○	▽	◇
+	+	

②

—	→	/
△	→	▽
◇	→	
○	→	□
◎	→	+

リスト

—	△	—
—	○	◎
◇	—	△

→

/	▽	/
/	□	+
	/	▽

買えますか？ 買えませんか？

年 組 名前

/ 5

① おにぎりは 1こ が 106円 です。

600円 でおにぎりを 6こ 買うことはできますか。

おにぎり1こは100円で買えないので、
600円 あっても 6こ 買うことはできない

※じっさいの代金は636円

買うことが できません

② みかんは 1こ が 91円 です。

700円 でみかんを 7こ 買うことはできますか。

みかん1こは100円で買えるので、
700円 あれば 7こ 買うことができる

※じっさいの代金は637円

買うことが できます

③ クリームパンは 1こ が 102円 です。

800円 でクリームパンを 8こ 買うことはできますか。

クリームパン1こは100円で買えないので、
800円 あっても 8こ 買うことはできない

※じっさいの代金は816円

買うことが できません

④ えんぴつは 1本 が 93円 です。

500円 でえんぴつを 5本 買うことはできますか。

えんぴつ1本は100円で買えるので、
500円 あれば 5本 買うことができる

※じっさいの代金は465円

買うことが できます

⑤ あんパンは 1こ が 94円 です。

300円 であんパンを 3こ 買うことはできますか。

あんパン1こは100円で買えるので、
300円 あれば 3こ 買うことができる

※じっさいの代金は282円

買うことが できます

買えますか？ 買えませんか？

年 組 名前

/ 5

① クリームパンは1こが107円です。

400円でクリームパンを4こ買うことはできますか。

クリームパン1こは100円で買えないので、
400円 あっても 4こ 買うことはできない

※じっさいの代金は428円

買うことが できません

② さつまいもは1本が93円です。

900円でさつまいもを9本買うことはできますか。

さつまいも1本は100円で買えるので、
900円 あれば 9本 買うことができる

※じっさいの代金は837円

買うことが できます

③ おにぎりは1こが108円です。

600円でおにぎりを6こ買うことはできますか。

おにぎり1こは100円で買えないので、
600円 あっても 6こ 買うことはできない

※じっさいの代金は648円

買うことが できません

④ ドーナツは1こが102円です。

800円でドーナツを8こ買うことはできますか。

ドーナツ1こは100円で買えないので、
800円 あっても 8こ 買うことはできない

※じっさいの代金は816円

買うことが できません

⑤ トマトは1こが94円です。

300円でトマトを3こ買うことはできますか。

トマト1こは100円で買えるので、
300円 あれば 3こ 買うことができる

※じっさいの代金は282円

買うことが できます

■ つぎの時こくをこたえましょう。

① 8時25分 の 30分後 の時こく

8 時 55 分

② 5時30分 の 25分前 の時こく

5 時 5 分

③ 3時25分 の 10分前 の時こく

3 時 15 分

④ 2時35分 の 15分後 の時こく

2 時 50 分

⑤ 9時35分 の 10分後 の時こく

9 時 45 分

⑥ 11時55分 の 15分前 の時こく

11 時 40 分

⑦ 4時45分 の 5分後 の時こく

4 時 50 分

⑧ 8時30分 の 20分後 の時こく

8 時 50 分

⑨ 7時5分 の 40分後 の時こく

7 時 45 分

⑩ 7時45分 の 35分前 の時こく

7 時 10 分

⑪ 2時15分 の 10分前 の時こく

2 時 5 分

⑫ 7時15分 の 10分後 の時こく

7 時 25 分

⑬ 3時15分 の 35分後 の時こく

3 時 50 分

⑭ 6時25分 の 15分前 の時こく

6 時 10 分

⑮ 1時35分 の 5分前 の時こく

1 時 30 分

⑯ 8時20分 の 10分前 の時こく

8 時 10 分

⑰ 5時10分 の 10分後 の時こく

5 時 20 分

⑱ 1時50分 の 40分前 の時こく

1 時 10 分

■ つぎの時こくをこたえましょう。

① 4時45分 の 10分後 の時こく

4 時 55 分

② 9時25分 の 15分前 の時こく

9 時 10 分

③ 2時5分 の 50分後 の時こく

2 時 55 分

④ 8時25分 の 20分前 の時こく

8 時 5 分

⑤ 4時30分 の 20分後 の時こく

4 時 50 分

⑥ 9時30分 の 15分後 の時こく

9 時 45 分

⑦ 1時25分 の 15分後 の時こく

1 時 40 分

⑧ 12時15分 の 40分後 の時こく

12 時 55 分

⑨ 6時10分 の 25分後 の時こく

6 時 35 分

⑩ 6時45分 の 20分前 の時こく

6 時 25 分

⑪ 2時50分 の 40分前 の時こく

2 時 10 分

⑫ 5時20分 の 10分前 の時こく

5 時 10 分

⑬ 3時40分 の 10分前 の時こく

3 時 30 分

⑭ 11時30分 の 10分前 の時こく

11 時 20 分

⑮ 2時45分 の 35分前 の時こく

2 時 10 分

⑯ 4時50分 の 5分前 の時こく

4 時 45 分

⑰ 11時5分 の 45分後 の時こく

11 時 50 分

⑱ 11時15分 の 35分後 の時こく

11 時 50 分

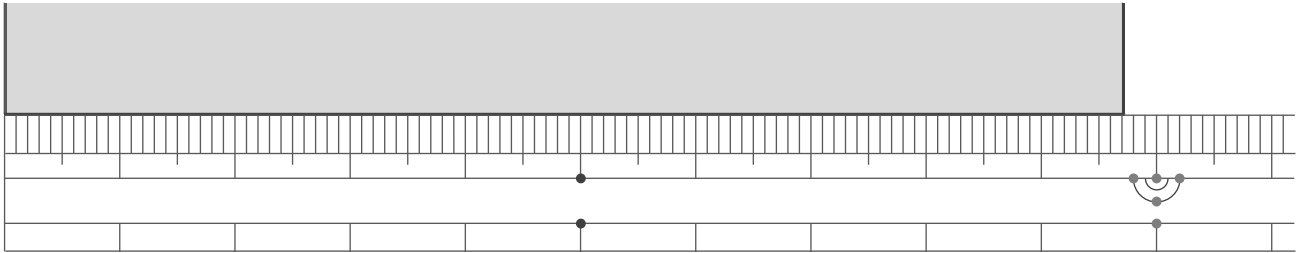
ものさしのつかいかた

年 組 名前

/ 4

■ つぎのものの長さは何cm 何mm ですか。また、何mm といえますか。

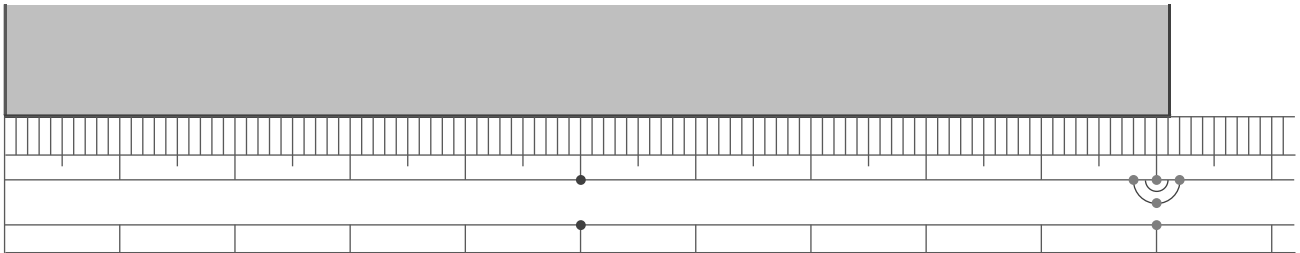
①



9 cm 7 mm

97 mm

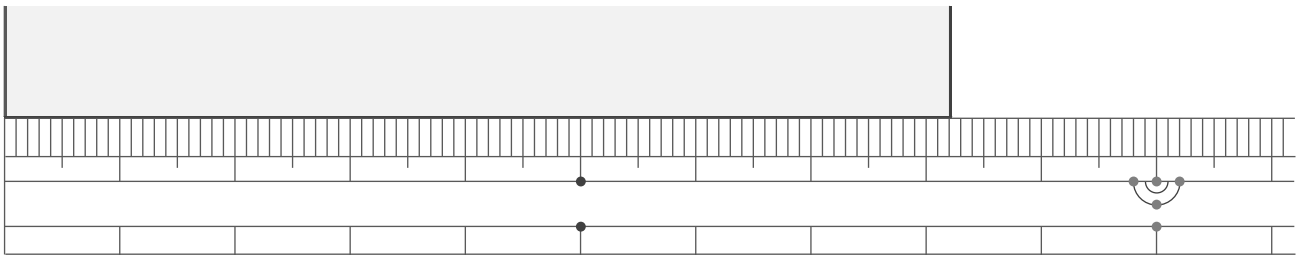
②



10 cm 1 mm

101 mm

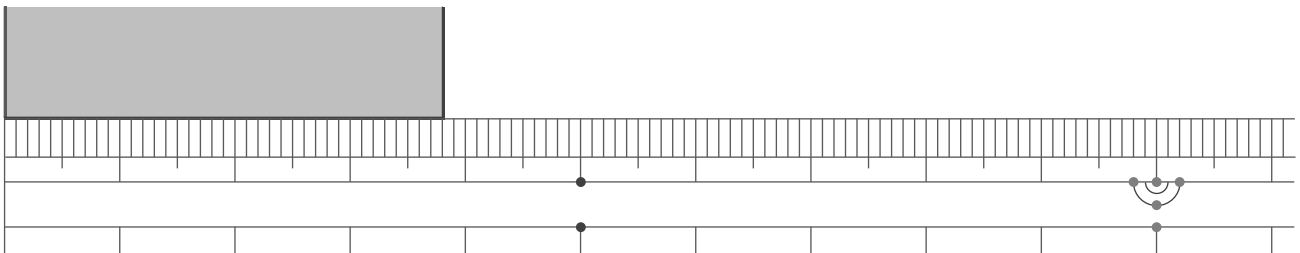
③



8 cm 2 mm

82 mm

④



3 cm 8 mm

38 mm

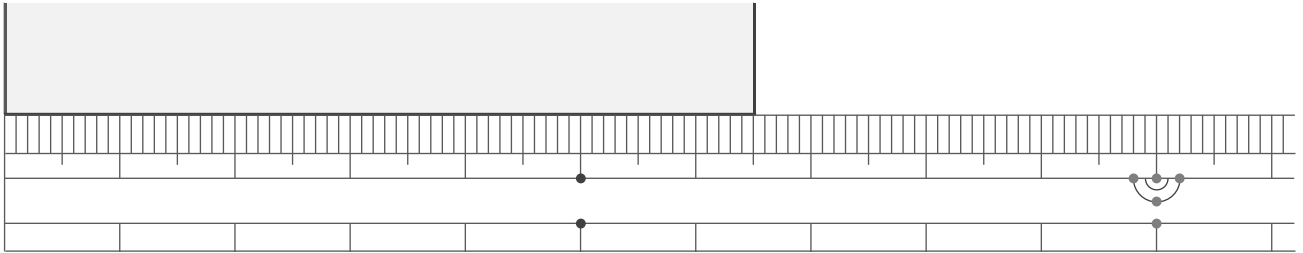
ものさしのつかいかた

年 組 名前

/ 4

■ つぎのものの長さは何cm 何mm ですか。また、何mm といえますか。

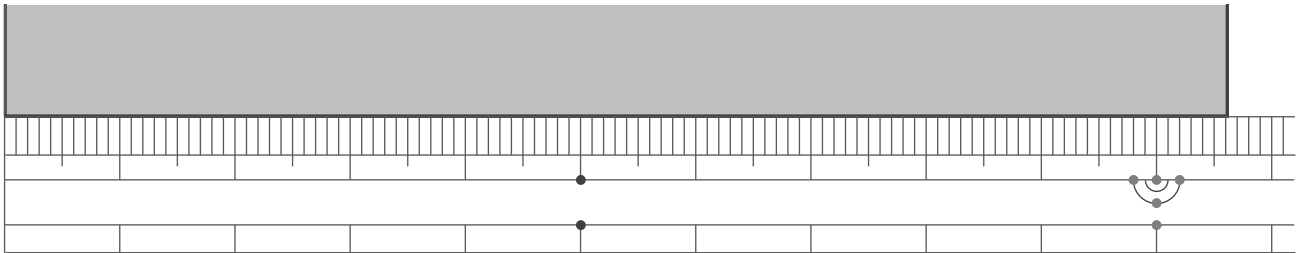
①



6 cm 5 mm

65 mm

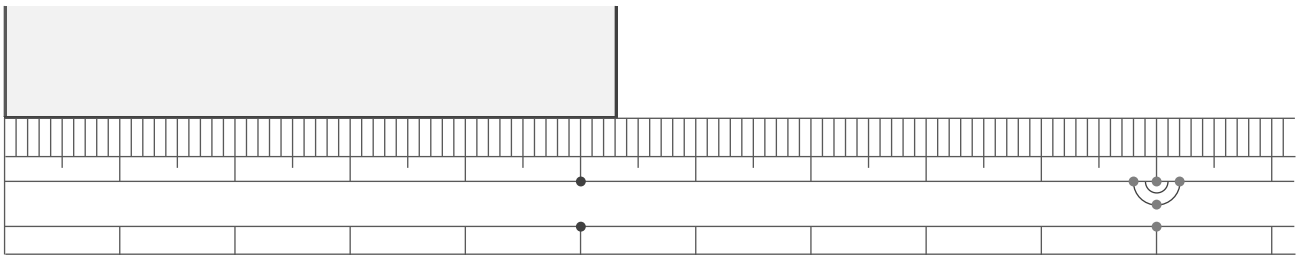
②



10 cm 6 mm

106 mm

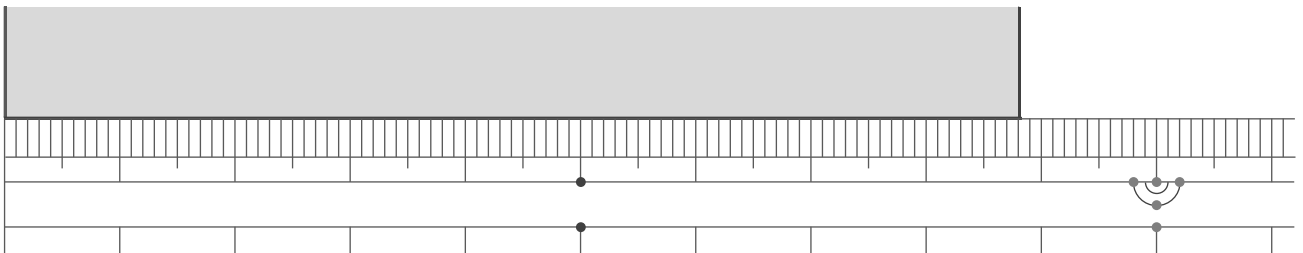
③



5 cm 3 mm

53 mm

④



8 cm 8 mm

88 mm

ひき算のひっ算

年 組 名前

/18

■ つぎのひき算のひっ算をしましょう。

①			0	2
	-		8	5
			1	7

②			5	7
	-		2	7
			1	3

③			3	4
	-		8	9
			4	5

④			9	1
	-		7	2
			1	1

⑤			1	2
	-		2	4
			8	8

⑥			7	5
	-		4	4
			1	3

⑦			9	0
	-		7	1
			1	1

⑧			4	4
	-		9	8
			4	6

⑨			3	6
	-		6	6
			7	0

⑩			1	0
	-		1	9
			9	1

⑪			4	3
	-		5	5
			8	8

⑫			0	1
	-		2	3
			7	8

⑬			7	4
	-		4	1
			1	3

⑭			4	5
	-		5	7
			8	8

⑮			4	1
	-		3	2
			1	0

⑯			8	0
	-		4	3
			1	3

⑰			4	0
	-		3	8
			1	0

⑱			2	1
	-		9	7
			2	4

ひき算のひっ算

年 組 名前

/18

■ つぎのひき算のひっ算をしましょう。

①		1	8	2
	-		3	9
		1	4	3

②		1	1	4
	-		7	1
			4	3

③		1	9	1
	-		5	6
		1	3	5

④		1	3	4
	-		4	9
			8	5

⑤		1	5	3
	-		1	2
		1	4	1

⑥		1	1	1
	-		9	6
			1	5

⑦		1	4	0
	-		2	7
		1	1	3

⑧		1	1	7
	-		2	3
			9	4

⑨		1	3	6
	-		6	4
			7	2

⑩		1	0	5
	-		6	7
			3	8

⑪		1	6	4
	-		8	9
			7	5

⑫		1	6	6
	-		4	8
		1	1	8

⑬		1	5	2
	-		3	4
		1	1	8

⑭		1	9	0
	-		2	6
		1	6	4

⑮		1	3	2
	-		5	2
			8	0

⑯		1	4	9
	-		9	5
			5	4

⑰		1	4	2
	-		1	1
		1	3	1

⑱		1	6	0
	-		9	2
			6	8

■ ほしじるし(☆)のやり方にならって、まとめてたしましょう。

$$\star 31 + 4 + 26 = 31 + (4 + 26) = 31 + 30 = 61$$

$$\textcircled{1} 41 + 15 + 5 = 41 + (15 + 5) = 41 + 20 = 61$$

$$\textcircled{2} 17 + 5 + 25 = 17 + (5 + 25) = 17 + 30 = 47$$

$$\textcircled{3} 27 + 9 + 1 = 27 + (9 + 1) = 27 + 10 = 37$$

$$\textcircled{4} 63 + 8 + 3 = 63 + (8 + 3) = 63 + 11 = 74$$

$$\textcircled{5} 34 + 7 + 13 = 34 + (7 + 13) = 34 + 20 = 54$$

$$\textcircled{6} 64 + 8 + 2 = 64 + (8 + 2) = 64 + 10 = 74$$

$$\textcircled{7} 16 + 19 + 1 = 16 + (19 + 1) = 16 + 20 = 36$$

$$\textcircled{8} 51 + 24 + 6 = 51 + (24 + 6) = 51 + 30 = 81$$

$$\textcircled{9} 66 + 23 + 7 = 66 + (23 + 7) = 66 + 30 = 96$$

$$\textcircled{10} 51 + 22 + 8 = 51 + (22 + 8) = 51 + 30 = 81$$

$$\textcircled{11} 34 + 28 + 2 = 34 + (28 + 2) = 34 + 30 = 64$$

$$\textcircled{12} 55 + 3 + 7 = 55 + (3 + 7) = 55 + 10 = 65$$

$$\textcircled{13} 23 + 16 + 4 = 23 + (16 + 4) = 23 + 20 = 43$$

$$\textcircled{14} 21 + 2 + 8 = 21 + (2 + 8) = 21 + 10 = 31$$

■ ほしじるし(☆)のやり方にならって、まとめてたしましょう。

$$\star 48 + 3 + 8 = 48 + (3 + 8) = 48 + 11 = 59$$

$$\textcircled{1} 15 + 7 + 3 = 15 + (7 + 3) = 15 + 10 = 25$$

$$\textcircled{2} 18 + 4 + 6 = 18 + (4 + 6) = 18 + 10 = 28$$

$$\textcircled{3} 23 + 2 + 18 = 23 + (2 + 18) = 23 + 20 = 43$$

$$\textcircled{4} 57 + 4 + 26 = 57 + (4 + 26) = 57 + 30 = 87$$

$$\textcircled{5} 64 + 21 + 9 = 64 + (21 + 9) = 64 + 30 = 94$$

$$\textcircled{6} 21 + 14 + 6 = 21 + (14 + 6) = 21 + 20 = 41$$

$$\textcircled{7} 64 + 9 + 1 = 64 + (9 + 1) = 64 + 10 = 74$$

$$\textcircled{8} 66 + 2 + 8 = 66 + (2 + 8) = 66 + 10 = 76$$

$$\textcircled{9} 55 + 6 + 4 = 55 + (6 + 4) = 55 + 10 = 65$$

$$\textcircled{10} 37 + 4 + 16 = 37 + (4 + 16) = 37 + 20 = 57$$

$$\textcircled{11} 13 + 8 + 2 = 13 + (8 + 2) = 13 + 10 = 23$$

$$\textcircled{12} 51 + 23 + 7 = 51 + (23 + 7) = 51 + 30 = 81$$

$$\textcircled{13} 25 + 29 + 1 = 25 + (29 + 1) = 25 + 30 = 55$$

$$\textcircled{14} 34 + 1 + 9 = 34 + (1 + 9) = 34 + 10 = 44$$

81ます計算

ねん くみ

名まえ

/80

■ 上と左の数をかけた答えを書きましょう。

かけ算	9	2	6	1	3	7	4	8	5
2	18	4	12	2	6	14	8	16	10
4	36	8	24	4	12	28	16	32	20
6	54	12	36	6	18	42	24	48	30
3	27	6	18	3	9	21	12	24	15
7	63	14	42	7	21	49	28	56	35
8	72	16	48	8	24	56	32	64	40
9	81	18	54	9	27	63	36	72	45
1	9	2	6	1	3	7	4	8	5
5	45	10	30	5	15	35	20	40	25

81ます計算

ねん くみ

名まえ

/80

■ 上と左の数をかけた答えを書きましょう。

かけ算	7	9	1	8	2	6	3	5	4
9	63	81	9	72	18	54	27	45	36
7	49	63	7	56	14	42	21	35	28
2	14	18	2	16	4	12	6	10	8
1	7	9	1	8	2	6	3	5	4
8	56	72	8	64	16	48	24	40	32
5	35	45	5	40	10	30	15	25	20
6	42	54	6	48	12	36	18	30	24
4	28	36	4	32	8	24	12	20	16
3	21	27	3	24	6	18	9	15	12

答えが同じになるかけ算

____年 ____組 名前

____ / 10

■ 答えが同じになる かけ算のカードを、10組 えらんで、記号で こたえましょう。

ア. 3×4	イ. 4×7	ウ. 2×2	エ. 7×4	オ. 6×4
カ. 5×8	キ. 4×1	ク. 3×7	ケ. 6×2	コ. 8×5
サ. 8×3	シ. 1×9	ス. 9×7	セ. 6×7	ソ. 3×6
タ. 6×1	チ. 2×8	ツ. 4×9	テ. 1×8	ト. 3×3
ナ. 6×6	ニ. 2×9	ヌ. 9×6	ネ. 6×9	ノ. 2×4

～ 答えが同じになるカードの組み合わせ～

ア と ケ

イ と エ

ウ と キ

オ と サ

カ と コ

シ と ト

ソ と ニ

ツ と ナ

テ と ノ

ヌ と ネ

答えが同じになるかけ算

____年 ____組 名前

____ / 10

■ 答えが同じになる かけ算のカードを、10組 えらんで、記号で こたえましょう。

ア. 6×3	イ. 8×4	ウ. 4×4	エ. 9×2	オ. 6×8
カ. 6×6	キ. 8×6	ク. 4×5	ケ. 4×7	コ. 1×4
サ. 2×8	シ. 8×1	ス. 1×9	セ. 1×6	ソ. 3×4
タ. 3×3	チ. 6×4	ツ. 9×5	テ. 2×2	ト. 7×4
ナ. 5×9	ニ. 2×4	ヌ. 7×5	ネ. 8×3	ノ. 3×2

～ 答えが同じになるカードの組み合わせ～

ア と エ

ウ と サ

オ と キ

ケ と ト

コ と テ

シ と ニ

ス と タ

セ と ノ

チ と ネ

ツ と ナ

長さのたんい

年 組 名前

/18

■ つぎの長さを、に入る形になおしましょう。

① 80 cm = mm

⑩ 200 cm = mm

② 100 cm = m

⑪ 100 mm = cm

③ 500 mm = cm

⑫ 6000 cm = m

④ 3000 mm = m

⑬ 10 m = mm

⑤ 7000 cm = m

⑭ 5 m = cm

⑥ 30 m = cm

⑮ 8 m = cm

⑦ 20 m = cm

⑯ 4 m = mm

⑧ 40 cm = mm

⑰ 6000 mm = m

⑨ 900 cm = m

⑱ 7000 mm = cm

長さのたんい

年 組 名前

/18

■ つぎの長さを、に入る形になおしましょう。

① 100 cm = m

⑩ 7000 mm = cm

② 4000 cm = m

⑪ 6 m = cm

③ 20 m = cm

⑫ 800 mm = cm

④ 50 m = cm

⑬ 5000 mm = m

⑤ 300 cm = mm

⑭ 1000 cm = m

⑥ 10 m = mm

⑮ 600 mm = cm

⑦ 2 m = cm

⑯ 4000 mm = m

⑧ 8 m = mm

⑰ 900 cm = m

⑨ 30 cm = mm

⑱ 70 cm = mm

千をこえる数

年 組 名前

/18

■ つぎの数字で書かれた数を、かん字で書きましょう。

① 9082

九 千 八 十 二

② 2080

二 千 八 十

③ 5880

五 千 八 百 八 十

④ 6001

六 千 一

⑤ 5189

五 千 百 八 十 九

⑥ 3491

三 千 四 百 九 十 一

⑦ 3874

三 千 八 百 七 十 四

⑧ 9414

九 千 四 百 十 四

⑨ 4735

四 千 七 百 三 十 五

⑩ 8703

八 千 七 百 三

⑪ 4400

四 千 四 百

⑫ 7260

七 千 二 百 六 十

⑬ 6071

六 千 七 十 一

⑭ 1006

千 六

⑮ 1403

千 四 百 三

⑯ 2030

二 千 三 十

⑰ 7800

七 千 八 百

⑱ 8119

八 千 百 十 九

千をこえる数

年 組 名前

/18

■ つぎの数字で書かれた数を、かん字で書きましょう。

① 6919

六 千 九 百 十 九

② 6266

六 千 二 百 六 十 六

③ 1001

千 一

④ 7105

七 千 百 五

⑤ 5970

五 千 九 百 七 十

⑥ 5030

五 千 三 十

⑦ 1053

千 五 十 三

⑧ 2432

二 千 四 百 三 十 二

⑨ 8060

八 千 六 十

⑩ 7853

七 千 八 百 五 十 三

⑪ 9806

九 千 八 百 六

⑫ 9126

九 千 百 二 十 六

⑬ 3457

三 千 四 百 五 十 七

⑭ 8018

八 千 十 八

⑮ 4530

四 千 五 百 三 十

⑯ 3700

三 千 七 百

⑰ 2900

二 千 九 百

⑱ 4002

四 千 二

千をこえる数

年 組 名前

/18

■ つぎの数字で書かれた数を、かん字で書きましょう。

① 2224

二 千 二 百 二 十 四

② 9010

九 千 十

③ 8462

八 千 四 百 六 十 二

④ 7800

七 千 八 百

⑤ 5593

五 千 五 百 九 十 三

⑥ 4431

四 千 四 百 三 十 一

⑦ 7149

七 千 百 四 十 九

⑧ 8513

八 千 五 百 十 三

⑨ 1400

千 四 百

⑩ 6006

六 千 六

⑪ 2607

二 千 六 百 七

⑫ 3550

三 千 五 百 五 十

⑬ 3003

三 千 三

⑭ 1091

千 九 十 一

⑮ 9064

九 千 六 十 四

⑯ 5406

五 千 四 百 六

⑰ 6350

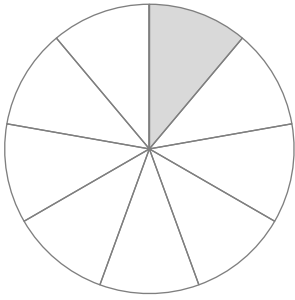
六 千 三 百 五 十

⑱ 4010

四 千 十

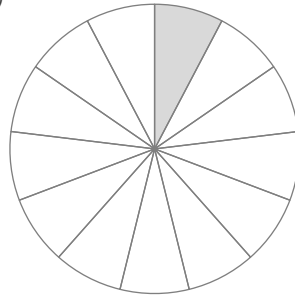
■ 色がついた部分は、円全体の 何分の 1 の大きさですか。

①



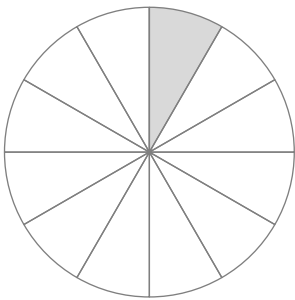
$$\frac{1}{9}$$

⑤



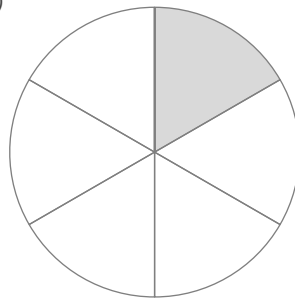
$$\frac{1}{13}$$

②



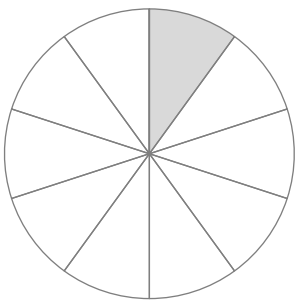
$$\frac{1}{12}$$

⑥



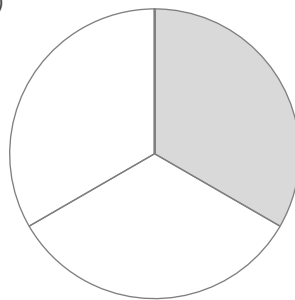
$$\frac{1}{6}$$

③



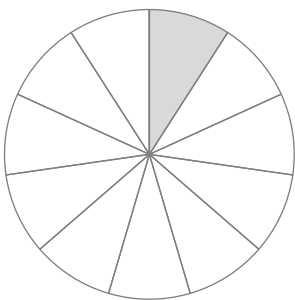
$$\frac{1}{10}$$

⑦



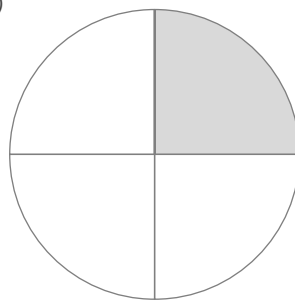
$$\frac{1}{3}$$

④



$$\frac{1}{11}$$

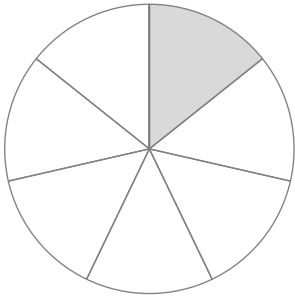
⑧



$$\frac{1}{4}$$

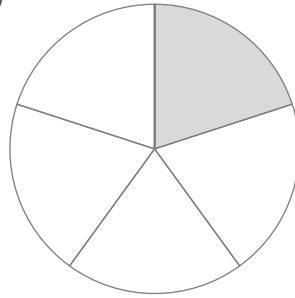
■ 色がついた部分は、円全体の 何分の 1 の大きさですか。

①



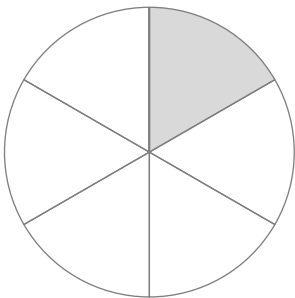
$$\frac{1}{7}$$

⑤



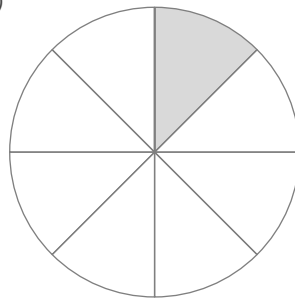
$$\frac{1}{5}$$

②



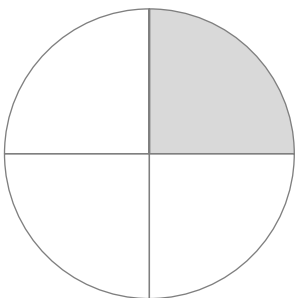
$$\frac{1}{6}$$

⑥



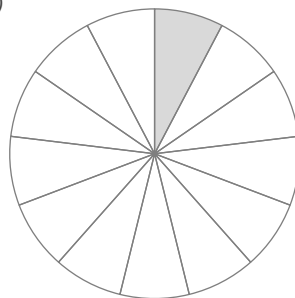
$$\frac{1}{8}$$

③



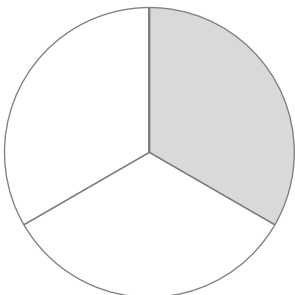
$$\frac{1}{4}$$

⑦



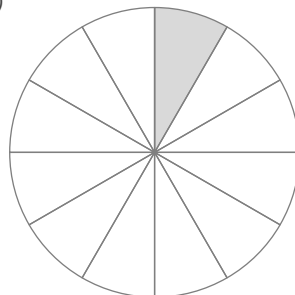
$$\frac{1}{13}$$

④



$$\frac{1}{3}$$

⑧



$$\frac{1}{12}$$

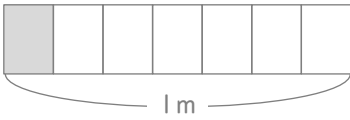
分数

年 組 名前

/ 8

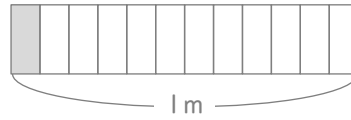
■ 色がついた部分のよこの長さは何mですか。分数で答えましょう。

①



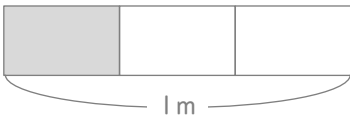
$$\frac{1}{7} \text{ m}$$

⑤



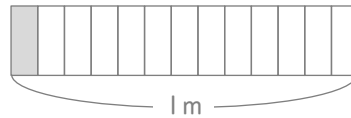
$$\frac{1}{12} \text{ m}$$

②



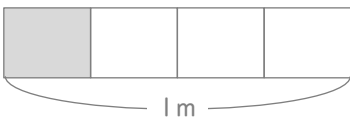
$$\frac{1}{3} \text{ m}$$

⑥



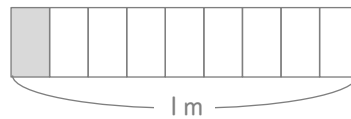
$$\frac{1}{13} \text{ m}$$

③



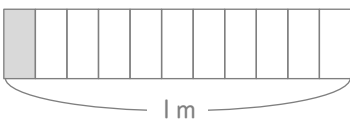
$$\frac{1}{4} \text{ m}$$

⑦



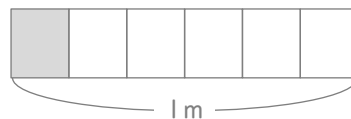
$$\frac{1}{9} \text{ m}$$

④



$$\frac{1}{11} \text{ m}$$

⑧



$$\frac{1}{6} \text{ m}$$

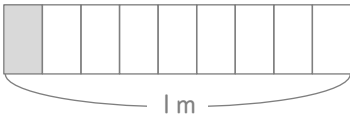
分数

年 組 名前

/ 8

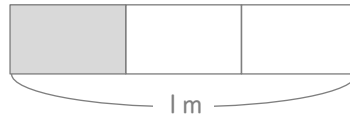
■ 色がついた部分のよこの長さは何mですか。分数で答えましょう。

①



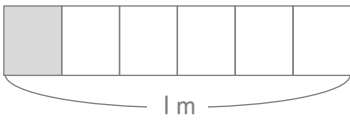
$$\frac{1}{9} \text{ m}$$

⑤



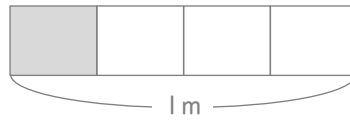
$$\frac{1}{3} \text{ m}$$

②



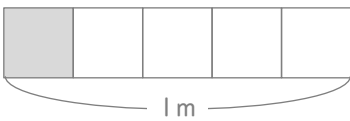
$$\frac{1}{6} \text{ m}$$

⑥



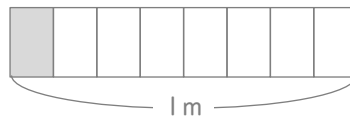
$$\frac{1}{4} \text{ m}$$

③



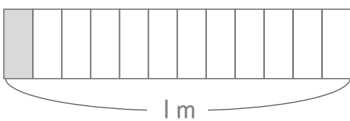
$$\frac{1}{5} \text{ m}$$

⑦



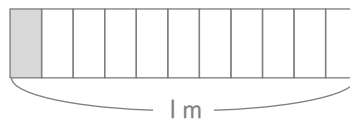
$$\frac{1}{8} \text{ m}$$

④



$$\frac{1}{12} \text{ m}$$

⑧



$$\frac{1}{11} \text{ m}$$