

きょうざい  
教材おきば の

これだけ、あんしん安心

さんすう  
算数ドリル

3 - 20

Light

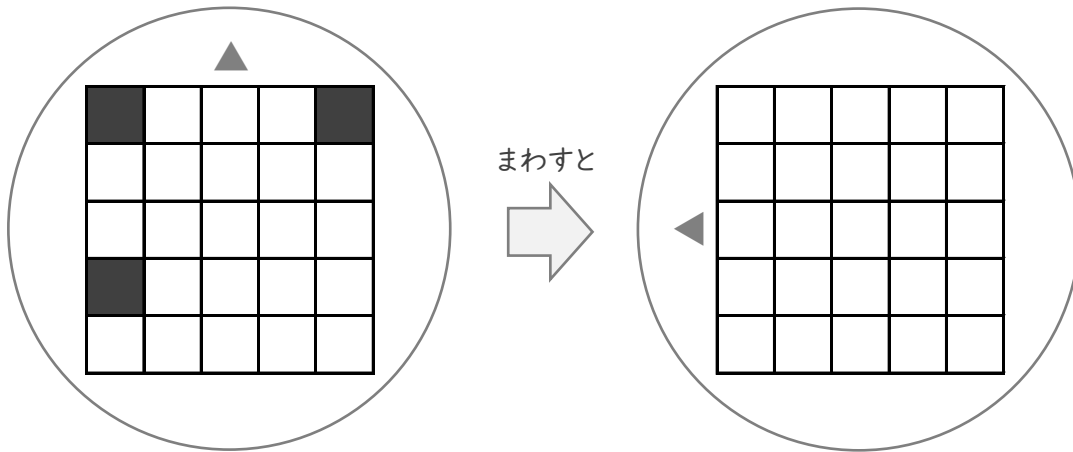
小学3年生

もくじ

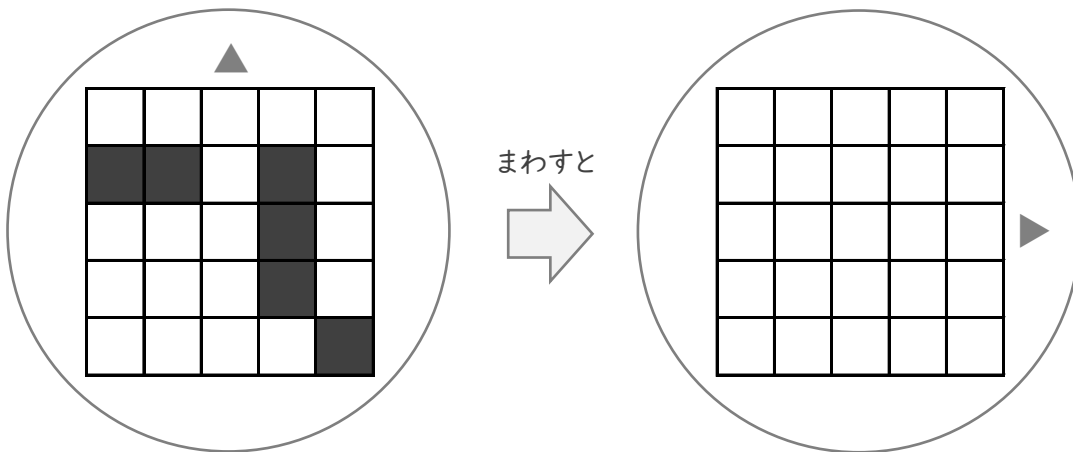
① まわしてみよう(2)	1 ページ
② かけ算のきまり	1 ページ
③ わり算 81 問プリント	2 ページ
④ 時間の長さをくらべよう 分と秒	1 ページ
⑤ ぼうグラフから読みとる	1 ページ
⑥ 100 からひく暗算	1 ページ
⑦ 長さのたし算	1 ページ
⑧ はかりの使い方 目もりを読む	1 ページ
⑨ 1つ1つの違いを考えて	1 ページ
⑩ 分数 長さを表す	1 ページ
⑪ (3けた)×(2けた)のひっ算	1 ページ
⑫ □を使った式	1 ページ
⑬ ぬってみよう 線対称(2)	1 ページ
合計	14 ページ

■ まわした形になるように、四角をぬりましょう。

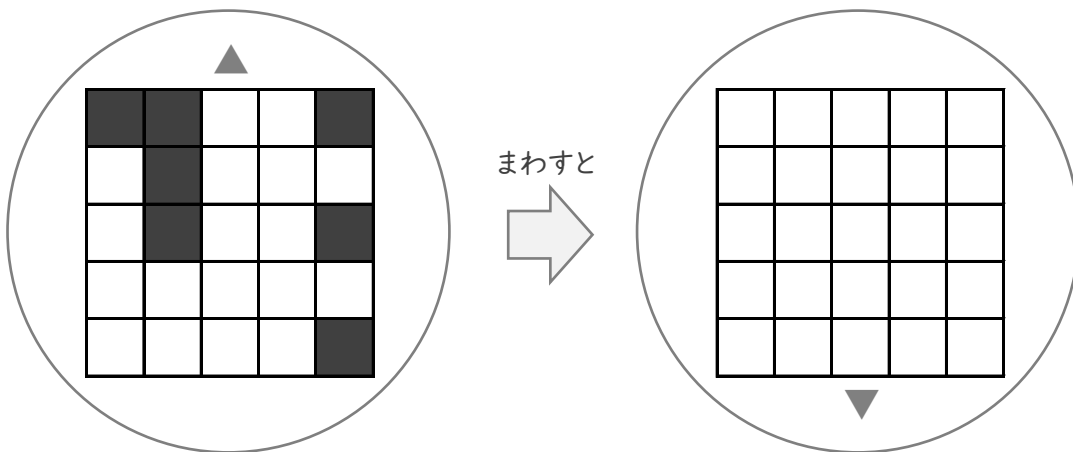
①



②



③



# かけ算のきまり

年 組 名前

/30

■ つぎの□にあてはまる数を答えましょう。

①  $\square \times 10 = 0$

②  $\square \times 8 = 56$

③  $2 \times \square = 10$

④  $\square \times 6 = 0$

⑤  $1 \times \square = 4$

⑥  $7 \times \square = 70$

⑦  $5 \times \square = 15$

⑧  $3 \times \square = 18$

⑨  $\square \times 5 = 40$

⑩  $7 \times \square = 7$

⑪  $1 \times \square = 8$

⑫  $7 \times \square = 0$

⑬  $8 \times \square = 40$

⑭  $9 \times \square = 72$

⑮  $\square \times 1 = 4$

⑯  $\square \times 4 = 12$

⑰  $\square \times 2 = 12$

⑱  $7 \times \square = 21$

⑲  $\square \times 1 = 9$

⑳  $\square \times 6 = 42$

㉑  $\square \times 4 = 40$

㉒  $3 \times \square = 12$

㉓  $8 \times \square = 32$

㉔  $\square \times 1 = 0$

㉕  $\square \times 4 = 36$

㉖  $\square \times 4 = 4$

㉗  $\square \times 4 = 32$

㉘  $8 \times \square = 64$

㉙  $\square \times 10 = 60$

㉚  $2 \times \square = 4$

■ 次のわり算をしましょう。

$(1) 56 \div 8 =$

$(2) 2 \div 2 =$

$(3) 4 \div 2 =$

$(4) 30 \div 5 =$

$(5) 45 \div 5 =$

$(6) 15 \div 5 =$

$(7) 40 \div 5 =$

$(8) 4 \div 4 =$

$(9) 20 \div 5 =$

$(10) 8 \div 2 =$

$(11) 32 \div 8 =$

$(12) 12 \div 6 =$

$(13) 24 \div 4 =$

$(14) 36 \div 6 =$

$(15) 10 \div 5 =$

$(16) 27 \div 3 =$

$(17) 48 \div 6 =$

$(18) 6 \div 2 =$

$(19) 14 \div 7 =$

$(20) 49 \div 7 =$

$(21) 72 \div 9 =$

$(22) 5 \div 1 =$

$(23) 3 \div 3 =$

$(24) 56 \div 7 =$

$(25) 3 \div 1 =$

$(26) 24 \div 8 =$

$(27) 36 \div 9 =$

$(28) 35 \div 7 =$

$(29) 81 \div 9 =$

$(30) 63 \div 7 =$

$(31) 25 \div 5 =$

$(32) 63 \div 9 =$

$(33) 35 \div 5 =$

$(34) 30 \div 6 =$

$(35) 2 \div 1 =$

$(36) 36 \div 4 =$

$(37) 6 \div 1 =$

$(38) 72 \div 8 =$

$(39) 16 \div 2 =$

$(40) 7 \div 7 =$

$(41) 42 \div 7 =$

$(42) 7 \div 1 =$

$(43) 12 \div 2 =$

$(44) 14 \div 2 =$

$(45) 8 \div 4 =$

$(46) 16 \div 8 =$

$(47) 12 \div 3 =$

$(48) 54 \div 9 =$

$(49) 8 \div 1 =$

$(50) 32 \div 4 =$

$(51) 24 \div 6 =$

$(52) 40 \div 8 =$

$(53) 4 \div 1 =$

$(54) 9 \div 9 =$

$(55) 1 \div 1 =$

$(56) 15 \div 3 =$

$(57) 5 \div 5 =$

$(58) 12 \div 4 =$

$(59) 18 \div 9 =$

$(60) 9 \div 3 =$

$(61) 6 \div 3 =$

$(62) 28 \div 7 =$

$(63) 48 \div 8 =$

$(64) 28 \div 4 =$

$(65) 10 \div 2 =$

$(66) 24 \div 3 =$

$(67) 18 \div 2 =$

$(68) 16 \div 4 =$

$(69) 20 \div 4 =$

$(70) 9 \div 1 =$

$(71) 8 \div 8 =$

$(72) 42 \div 6 =$

$(73) 18 \div 3 =$

$(74) 21 \div 7 =$

$(75) 64 \div 8 =$

$(76) 18 \div 6 =$

$(77) 21 \div 3 =$

$(78) 45 \div 9 =$

$(79) 27 \div 9 =$

$(80) 54 \div 6 =$

$(81) 6 \div 6 =$

# わり算

年 組 名前

/ 81

■ 次のわり算をしましょう。

(1)  $32 \div 8 =$

(2)  $72 \div 9 =$

(3)  $1 \div 1 =$

(4)  $36 \div 9 =$

(5)  $7 \div 7 =$

(6)  $48 \div 8 =$

(7)  $5 \div 1 =$

(8)  $3 \div 3 =$

(9)  $6 \div 3 =$

(10)  $4 \div 1 =$

(11)  $64 \div 8 =$

(12)  $12 \div 3 =$

(13)  $21 \div 3 =$

(14)  $9 \div 3 =$

(15)  $14 \div 2 =$

(16)  $6 \div 1 =$

(17)  $3 \div 1 =$

(18)  $12 \div 4 =$

(19)  $10 \div 2 =$

(20)  $16 \div 4 =$

(21)  $18 \div 2 =$

(22)  $54 \div 9 =$

(23)  $35 \div 5 =$

(24)  $8 \div 1 =$

(25)  $12 \div 2 =$

(26)  $36 \div 4 =$

(27)  $28 \div 7 =$

(28)  $24 \div 8 =$

(29)  $20 \div 4 =$

(30)  $8 \div 4 =$

(31)  $32 \div 4 =$

(32)  $2 \div 2 =$

(33)  $21 \div 7 =$

(34)  $40 \div 5 =$

(35)  $45 \div 5 =$

(36)  $36 \div 6 =$

(37)  $15 \div 3 =$

(38)  $72 \div 8 =$

(39)  $24 \div 3 =$

(40)  $30 \div 6 =$

(41)  $28 \div 4 =$

(42)  $40 \div 8 =$

(43)  $14 \div 7 =$

(44)  $18 \div 6 =$

(45)  $9 \div 9 =$

(46)  $42 \div 6 =$

(47)  $16 \div 8 =$

(48)  $18 \div 3 =$

(49)  $35 \div 7 =$

(50)  $9 \div 1 =$

(51)  $15 \div 5 =$

(52)  $6 \div 2 =$

(53)  $45 \div 9 =$

(54)  $30 \div 5 =$

(55)  $27 \div 3 =$

(56)  $16 \div 2 =$

(57)  $63 \div 9 =$

(58)  $6 \div 6 =$

(59)  $8 \div 8 =$

(60)  $10 \div 5 =$

(61)  $56 \div 8 =$

(62)  $7 \div 1 =$

(63)  $63 \div 7 =$

(64)  $42 \div 7 =$

(65)  $81 \div 9 =$

(66)  $18 \div 9 =$

(67)  $24 \div 4 =$

(68)  $2 \div 1 =$

(69)  $4 \div 2 =$

(70)  $48 \div 6 =$

(71)  $12 \div 6 =$

(72)  $5 \div 5 =$

(73)  $56 \div 7 =$

(74)  $25 \div 5 =$

(75)  $8 \div 2 =$

(76)  $49 \div 7 =$

(77)  $27 \div 9 =$

(78)  $20 \div 5 =$

(79)  $24 \div 6 =$

(80)  $54 \div 6 =$

(81)  $4 \div 4 =$

# 時間の長さをくらべよう

年 組 名前

/22

■ 次の2つの時間の長さをくらべて、等号(=)や不等号(>, <)を使って表しましょう。

(1) 2分  120秒

(2) 1分 0秒  60秒

(3) 2分  126秒

(4) 52秒  1分

(5) 1分 15秒  72秒

(6) 72秒  1分 42秒

(7) 80秒  1分 54秒

(8) 1分 43秒  103秒

(9) 1分  60秒

(10) 108秒  1分 37秒

(11) 1分 50秒  90秒

(12) 1分 33秒  113秒

(13) 100秒  1分 10秒

(14) 1分 13秒  77秒

(15) 1分 54秒  114秒

(16) 1分 35秒  95秒

(17) 1分 4秒  66秒

(18) 1分 21秒  81秒

(19) 61秒  1分

(20) 2分  119秒

(21) 1分 9秒  61秒

(22) 1分 16秒  76秒

# ぼうグラフ

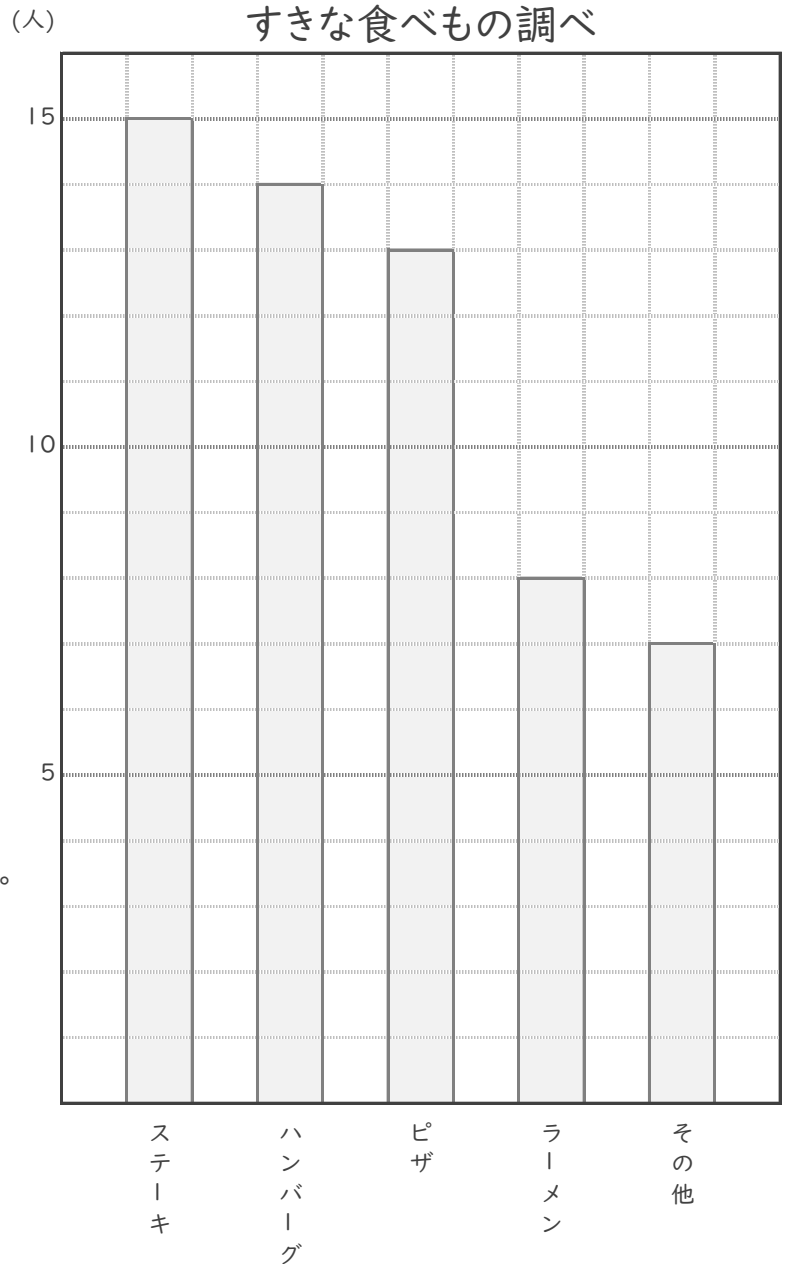
年 組 名前

/ 8

■ 下のぼうグラフは、好きな食べものを何人かの小学生からきいてつくったものです。

① ぼうグラフをみて、下の表をうめしょう。

しゅるい	人数(人)
ステーキ	
ハンバーグ	
ピザ	
ラーメン	
その他	
合計	



② 一番人気のある食べものは何ですか。

③ ピザとラーメンを好きな人を合わせると何人になりますか。

■ つぎのひき算を暗算でしましょう。

①  $100 - 48 =$

②  $100 - 22 =$

③  $100 - 69 =$

④  $100 - 76 =$

⑤  $100 - 92 =$

⑥  $100 - 13 =$

⑦  $100 - 35 =$

⑧  $100 - 81 =$

⑨  $100 - 75 =$

⑩  $100 - 32 =$

⑪  $100 - 19 =$

⑫  $100 - 55 =$

⑬  $100 - 26 =$

⑭  $100 - 24 =$

⑮  $100 - 5 =$

⑯  $100 - 3 =$

⑰  $100 - 41 =$

⑱  $100 - 33 =$

⑲  $100 - 87 =$

⑳  $100 - 4 =$

㉑  $100 - 83 =$

㉒  $100 - 61 =$

㉓  $100 - 66 =$

㉔  $100 - 17 =$

㉕  $100 - 79 =$

㉖  $100 - 28 =$

㉗  $100 - 9 =$

㉘  $100 - 15 =$

㉙  $100 - 44 =$

㉚  $100 - 74 =$



# 長さのたし算

年 組 名前

/10

■ 次の長さのたし算をしましょう。

①  $2\text{km } 300\text{m} + 1\text{km } 400\text{m} =$

②  $900\text{m} + 6\text{km } 800\text{m} =$

③  $5\text{km } 900\text{m} + 2\text{km } 400\text{m} =$

④  $1\text{km } 600\text{m} + 1\text{km } 800\text{m} =$

⑤  $4\text{km } 900\text{m} + 2\text{km } 100\text{m} =$

⑥  $2\text{km } 500\text{m} + 6\text{km } 700\text{m} =$

⑦  $8\text{km } 700\text{m} + 300\text{m} =$

⑧  $1\text{km } 300\text{m} + 5\text{km } 300\text{m} =$

⑨  $1\text{km } 400\text{m} + 7\text{km } 600\text{m} =$

⑩  $6\text{km } 800\text{m} + 1\text{km } 400\text{m} =$

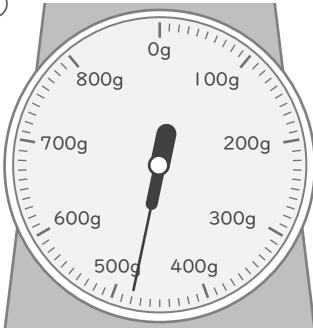
# はかりの使い方

年 組 名前

/ 8

■ はかりは 何g をさしていますか。

①



g

⑤



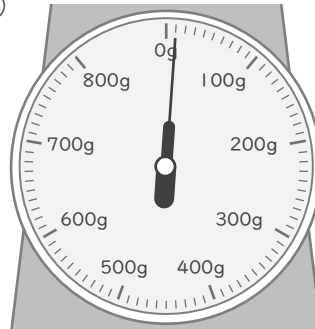
g

②



g

⑥



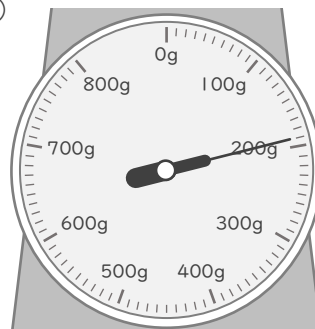
g

③



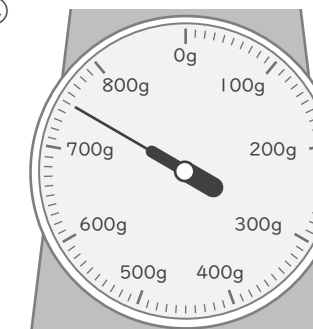
g

⑦



g

④



g

⑧



g

1つ1つのちがいを考えて

年 組 名前

/ 8

■ 高さ3cm と、高さ6cm の 2しゅるいの つみ木を、それぞれ8こずつ つみました。

① 2しゅるいの つみ木の、1この高さのちがいは何cmですか。

(式)

cm

② 6cm のつみ木をつんだものは、3cm のつみ木をつんだものより何cm高いですか。

(式)

cm

■ 高さ9cm と、高さ14cm の 2しゅるいの つみ木を、それぞれ5こずつ つみました。

③ 2しゅるいの つみ木の、1この高さのちがいは何cmですか。

(式)

cm

④ 14cm のつみ木をつんだものは、9cm のつみ木をつんだものより何cm高いですか。

(式)

cm

■ 高さ11cm と、高さ17cm の 2しゅるいの ブロックを、それぞれ6こずつ つみました。

⑤ 2しゅるいの ブロックの、1この高さのちがいは何cmですか。

(式)

cm

⑥ 17cm のブロックをつんだものは、11cm のブロックをつんだものより何cm高いですか。

(式)

cm

■ 高さ16cm と、高さ24cm の 2しゅるいの ブロックを、それぞれ4こずつ つみました。

⑦ 2しゅるいの ブロックの、1この高さのちがいは何cmですか。

(式)

cm

⑧ 24cm のブロックをつんだものは、16cm のブロックをつんだものより何cm高いですか。

(式)

cm

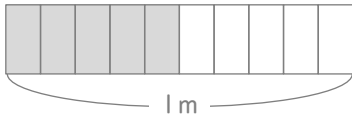
# 分数

年 組 名前

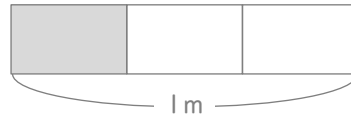
/ 8

■ 色がついた部分の横の長さは何mですか。分数で答えましょう。

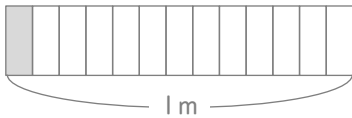
①

 m

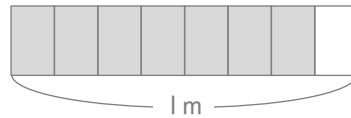
⑤

 m

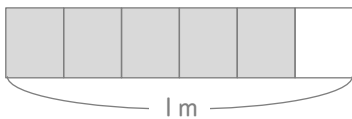
②

 m

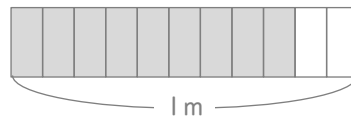
⑥

 m

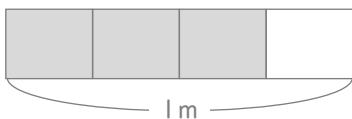
③

 m

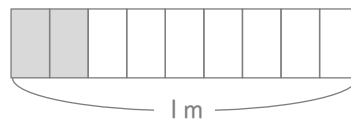
⑦

 m

④

 m

⑧

 m

# かけ算のひっ算

年 組 名前

/12

■ 次のかけ算のひっ算をしましょう。

①		9	0	5
	×		2	7

②		1	5	9
	×		5	2

③		6	6	2
	×		9	5

④		3	9	6
	×		9	2

⑤		5	3	8
	×		3	5

⑥		4	4	0
	×		7	4

⑦		3	1	1
	×		7	9

⑧		6	1	5
	×		1	8

⑨		9	8	8
	×		8	3

⑩		7	2	3
	×		8	9

⑪		2	7	4
	×		4	1

⑫		1	2	4
	×		1	4

## □を使った式

年 組 名前

/ 8

■ 何かあるあめのうち、5こを食べました。のこりは 17こ になったそうです。

① もともとあったあめの数を □こ として、式にかきましょう。

② □にはいる数を答えましょう。

(式)

■ 何かあるラムネを4こずつ分けたら、4人 に分けられたそうです。

③ 分ける前のラムネの数を □こ として、式にかきましょう。

④ □にはいる数を答えましょう。

(式)

■ キャラメルが同じ数ずつはいつているふくろが 2つ あります。キャラメルは全部で 26こ あるそうです。

⑤ 1ふくろ のキャラメルの数を □こ として、式にかきましょう。

⑥ □にはいる数を答えましょう。

(式)

■ 36こ のチョコレートを同じ数ずつ分けたら、6人 に分けられたそうです。

⑦ 1人分 のチョコレートの数を □こ として、式にかきましょう。

⑧ □にはいる数を答えましょう。

(式)

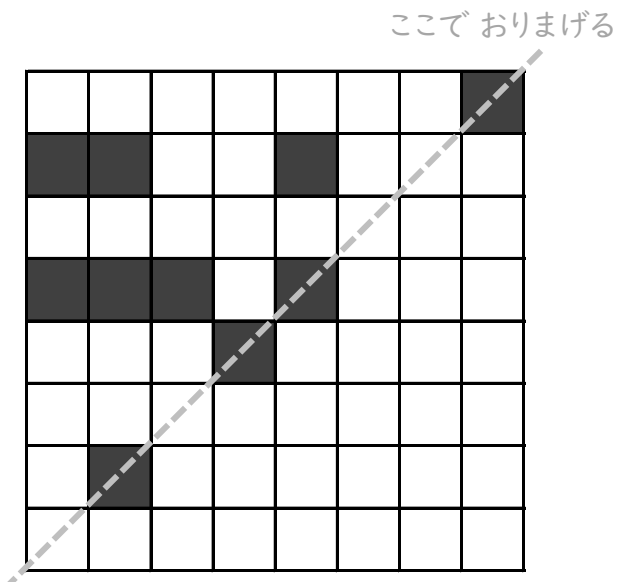
# ぬってみよう

年 組 名前

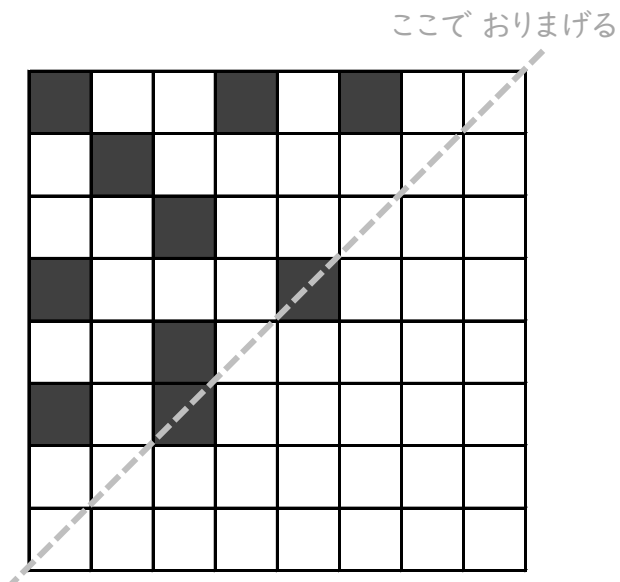
/ 4

■ おりまげたときに、ちょうど かさなるように 四角を ぬりましょう。

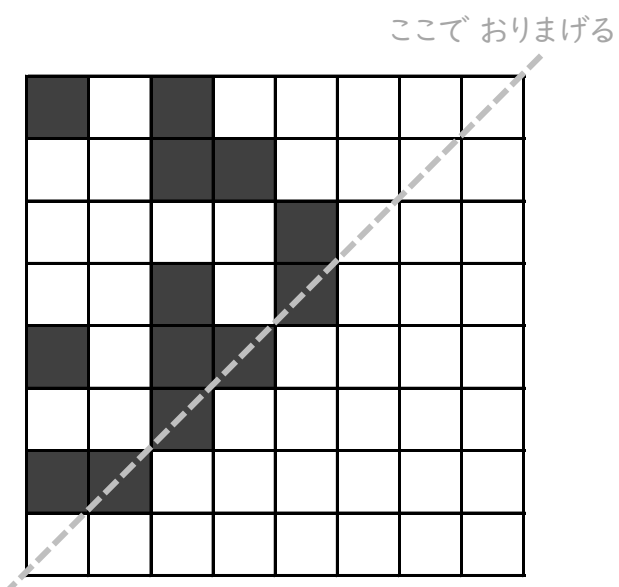
①



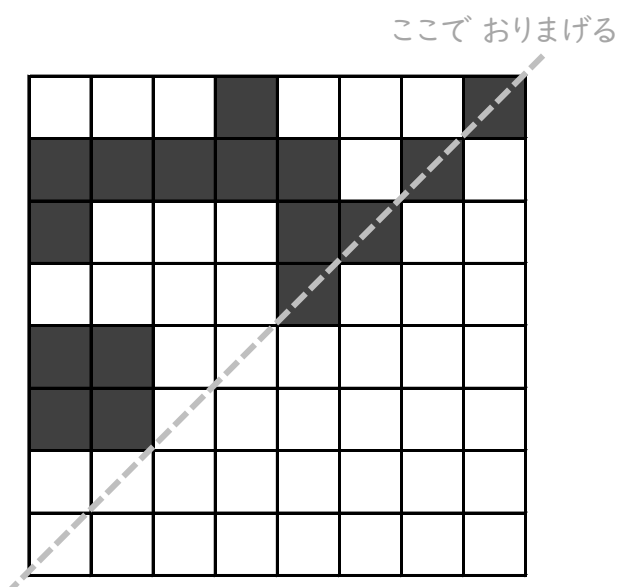
②



③

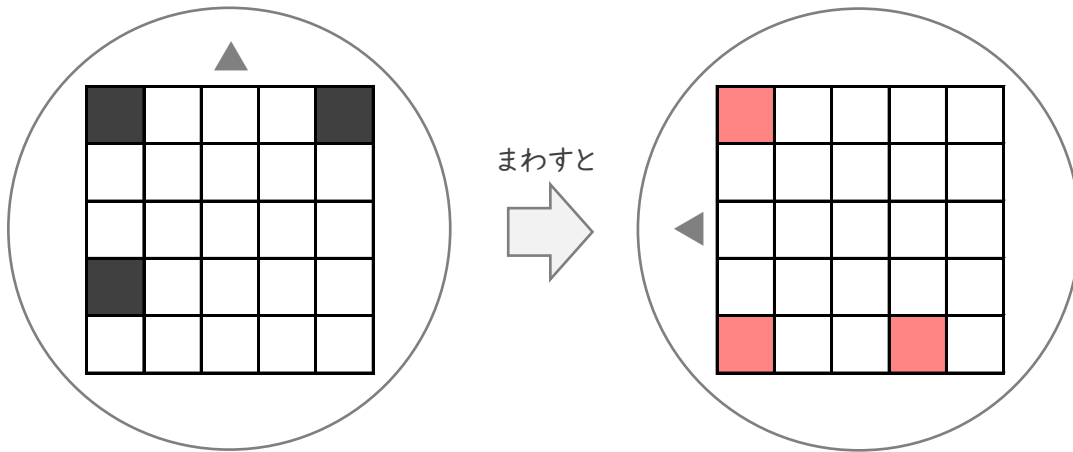


④

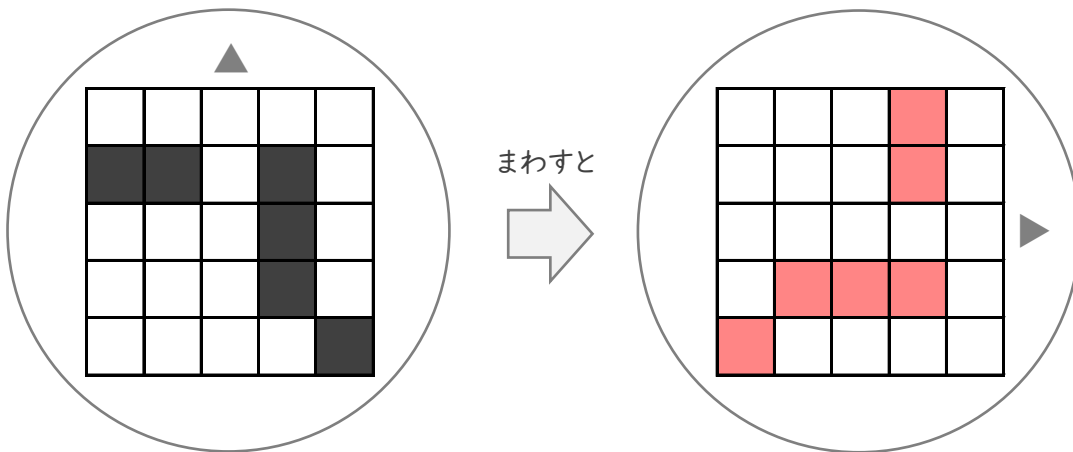


■ まわした形になるように、四角をぬりましょう。

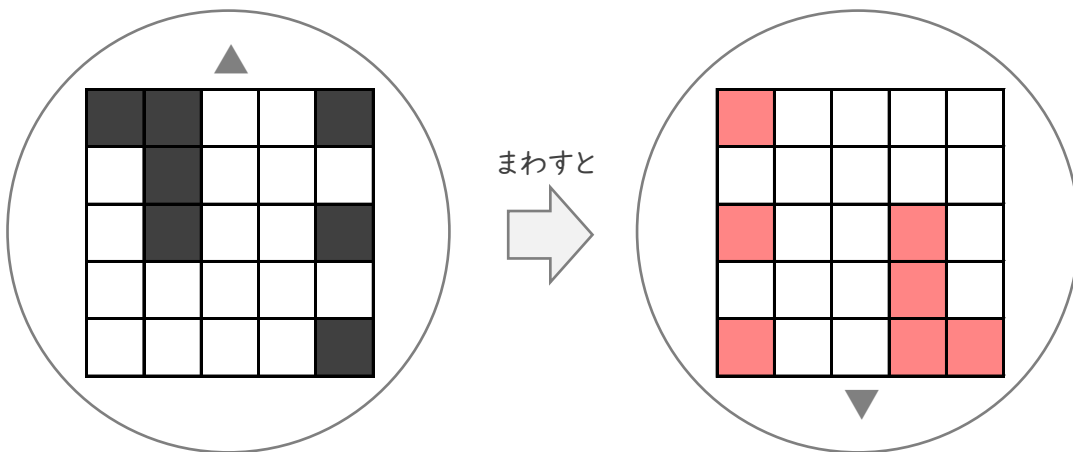
①



②



③





# かけ算のきまり

年 組 名前

/30

■ つぎの□にあてはまる数を答えましょう。

①  $\square \times 10 = 0$

0

②  $\square \times 8 = 56$

7

③  $2 \times \square = 10$

5

④  $\square \times 6 = 0$

0

⑤  $1 \times \square = 4$

4

⑥  $7 \times \square = 70$

10

⑦  $5 \times \square = 15$

3

⑧  $3 \times \square = 18$

6

⑨  $\square \times 5 = 40$

8

⑩  $7 \times \square = 7$

1

⑪  $1 \times \square = 8$

8

⑫  $7 \times \square = 0$

0

⑬  $8 \times \square = 40$

5

⑭  $9 \times \square = 72$

8

⑮  $\square \times 1 = 4$

4

⑯  $\square \times 4 = 12$

3

⑰  $\square \times 2 = 12$

6

⑱  $7 \times \square = 21$

3

⑲  $\square \times 1 = 9$

9

⑳  $\square \times 6 = 42$

7

㉑  $\square \times 4 = 40$

10

㉒  $3 \times \square = 12$

4

㉓  $8 \times \square = 32$

4

㉔  $\square \times 1 = 0$

0

㉕  $\square \times 4 = 36$

9

㉖  $\square \times 4 = 4$

1

㉗  $\square \times 4 = 32$

8

㉘  $8 \times \square = 64$

8

㉙  $\square \times 10 = 60$

6

㉚  $2 \times \square = 4$

2

■ 次のわり算をしましょう。

$(1) 56 \div 8 = 7$

$(2) 2 \div 2 = 1$

$(3) 4 \div 2 = 2$

$(4) 30 \div 5 = 6$

$(5) 45 \div 5 = 9$

$(6) 15 \div 5 = 3$

$(7) 40 \div 5 = 8$

$(8) 4 \div 4 = 1$

$(9) 20 \div 5 = 4$

$(10) 8 \div 2 = 4$

$(11) 32 \div 8 = 4$

$(12) 12 \div 6 = 2$

$(13) 24 \div 4 = 6$

$(14) 36 \div 6 = 6$

$(15) 10 \div 5 = 2$

$(16) 27 \div 3 = 9$

$(17) 48 \div 6 = 8$

$(18) 6 \div 2 = 3$

$(19) 14 \div 7 = 2$

$(20) 49 \div 7 = 7$

$(21) 72 \div 9 = 8$

$(22) 5 \div 1 = 5$

$(23) 3 \div 3 = 1$

$(24) 56 \div 7 = 8$

$(25) 3 \div 1 = 3$

$(26) 24 \div 8 = 3$

$(27) 36 \div 9 = 4$

$(28) 35 \div 7 = 5$

$(29) 81 \div 9 = 9$

$(30) 63 \div 7 = 9$

$(31) 25 \div 5 = 5$

$(32) 63 \div 9 = 7$

$(33) 35 \div 5 = 7$

$(34) 30 \div 6 = 5$

$(35) 2 \div 1 = 2$

$(36) 36 \div 4 = 9$

$(37) 6 \div 1 = 6$

$(38) 72 \div 8 = 9$

$(39) 16 \div 2 = 8$

$(40) 7 \div 7 = 1$

$(41) 42 \div 7 = 6$

$(42) 7 \div 1 = 7$

$(43) 12 \div 2 = 6$

$(44) 14 \div 2 = 7$

$(45) 8 \div 4 = 2$

$(46) 16 \div 8 = 2$

$(47) 12 \div 3 = 4$

$(48) 54 \div 9 = 6$

$(49) 8 \div 1 = 8$

$(50) 32 \div 4 = 8$

$(51) 24 \div 6 = 4$

$(52) 40 \div 8 = 5$

$(53) 4 \div 1 = 4$

$(54) 9 \div 9 = 1$

$(55) 1 \div 1 = 1$

$(56) 15 \div 3 = 5$

$(57) 5 \div 5 = 1$

$(58) 12 \div 4 = 3$

$(59) 18 \div 9 = 2$

$(60) 9 \div 3 = 3$

$(61) 6 \div 3 = 2$

$(62) 28 \div 7 = 4$

$(63) 48 \div 8 = 6$

$(64) 28 \div 4 = 7$

$(65) 10 \div 2 = 5$

$(66) 24 \div 3 = 8$

$(67) 18 \div 2 = 9$

$(68) 16 \div 4 = 4$

$(69) 20 \div 4 = 5$

$(70) 9 \div 1 = 9$

$(71) 8 \div 8 = 1$

$(72) 42 \div 6 = 7$

$(73) 18 \div 3 = 6$

$(74) 21 \div 7 = 3$

$(75) 64 \div 8 = 8$

$(76) 18 \div 6 = 3$

$(77) 21 \div 3 = 7$

$(78) 45 \div 9 = 5$

$(79) 27 \div 9 = 3$

$(80) 54 \div 6 = 9$

$(81) 6 \div 6 = 1$

■ 次のわり算をしましょう。

$(1) 32 \div 8 = 4$

$(2) 72 \div 9 = 8$

$(3) 1 \div 1 = 1$

$(4) 36 \div 9 = 4$

$(5) 7 \div 7 = 1$

$(6) 48 \div 8 = 6$

$(7) 5 \div 1 = 5$

$(8) 3 \div 3 = 1$

$(9) 6 \div 3 = 2$

$(10) 4 \div 1 = 4$

$(11) 64 \div 8 = 8$

$(12) 12 \div 3 = 4$

$(13) 21 \div 3 = 7$

$(14) 9 \div 3 = 3$

$(15) 14 \div 2 = 7$

$(16) 6 \div 1 = 6$

$(17) 3 \div 1 = 3$

$(18) 12 \div 4 = 3$

$(19) 10 \div 2 = 5$

$(20) 16 \div 4 = 4$

$(21) 18 \div 2 = 9$

$(22) 54 \div 9 = 6$

$(23) 35 \div 5 = 7$

$(24) 8 \div 1 = 8$

$(25) 12 \div 2 = 6$

$(26) 36 \div 4 = 9$

$(27) 28 \div 7 = 4$

$(28) 24 \div 8 = 3$

$(29) 20 \div 4 = 5$

$(30) 8 \div 4 = 2$

$(31) 32 \div 4 = 8$

$(32) 2 \div 2 = 1$

$(33) 21 \div 7 = 3$

$(34) 40 \div 5 = 8$

$(35) 45 \div 5 = 9$

$(36) 36 \div 6 = 6$

$(37) 15 \div 3 = 5$

$(38) 72 \div 8 = 9$

$(39) 24 \div 3 = 8$

$(40) 30 \div 6 = 5$

$(41) 28 \div 4 = 7$

$(42) 40 \div 8 = 5$

$(43) 14 \div 7 = 2$

$(44) 18 \div 6 = 3$

$(45) 9 \div 9 = 1$

$(46) 42 \div 6 = 7$

$(47) 16 \div 8 = 2$

$(48) 18 \div 3 = 6$

$(49) 35 \div 7 = 5$

$(50) 9 \div 1 = 9$

$(51) 15 \div 5 = 3$

$(52) 6 \div 2 = 3$

$(53) 45 \div 9 = 5$

$(54) 30 \div 5 = 6$

$(55) 27 \div 3 = 9$

$(56) 16 \div 2 = 8$

$(57) 63 \div 9 = 7$

$(58) 6 \div 6 = 1$

$(59) 8 \div 8 = 1$

$(60) 10 \div 5 = 2$

$(61) 56 \div 8 = 7$

$(62) 7 \div 1 = 7$

$(63) 63 \div 7 = 9$

$(64) 42 \div 7 = 6$

$(65) 81 \div 9 = 9$

$(66) 18 \div 9 = 2$

$(67) 24 \div 4 = 6$

$(68) 2 \div 1 = 2$

$(69) 4 \div 2 = 2$

$(70) 48 \div 6 = 8$

$(71) 12 \div 6 = 2$

$(72) 5 \div 5 = 1$

$(73) 56 \div 7 = 8$

$(74) 25 \div 5 = 5$

$(75) 8 \div 2 = 4$

$(76) 49 \div 7 = 7$

$(77) 27 \div 9 = 3$

$(78) 20 \div 5 = 4$

$(79) 24 \div 6 = 4$

$(80) 54 \div 6 = 9$

$(81) 4 \div 4 = 1$

# 時間の長さをくらべよう

年 組 名前

/22

■ 次の2つの時間の長さをくらべて、等号(=)や不等号(>, <)を使って表しましょう。

(1) 2分  120秒

(2) 1分 0秒  60秒

(3) 2分  126秒

(4) 52秒  1分

(5) 1分 15秒  72秒

(6) 72秒  1分 42秒

(7) 80秒  1分 54秒

(8) 1分 43秒  103秒

(9) 1分  60秒

(10) 108秒  1分 37秒

(11) 1分 50秒  90秒

(12) 1分 33秒  113秒

(13) 100秒  1分 10秒

(14) 1分 13秒  77秒

(15) 1分 54秒  114秒

(16) 1分 35秒  95秒

(17) 1分 4秒  66秒

(18) 1分 21秒  81秒

(19) 61秒  1分

(20) 2分  119秒

(21) 1分 9秒  61秒

(22) 1分 16秒  76秒

# ぼうグラフ

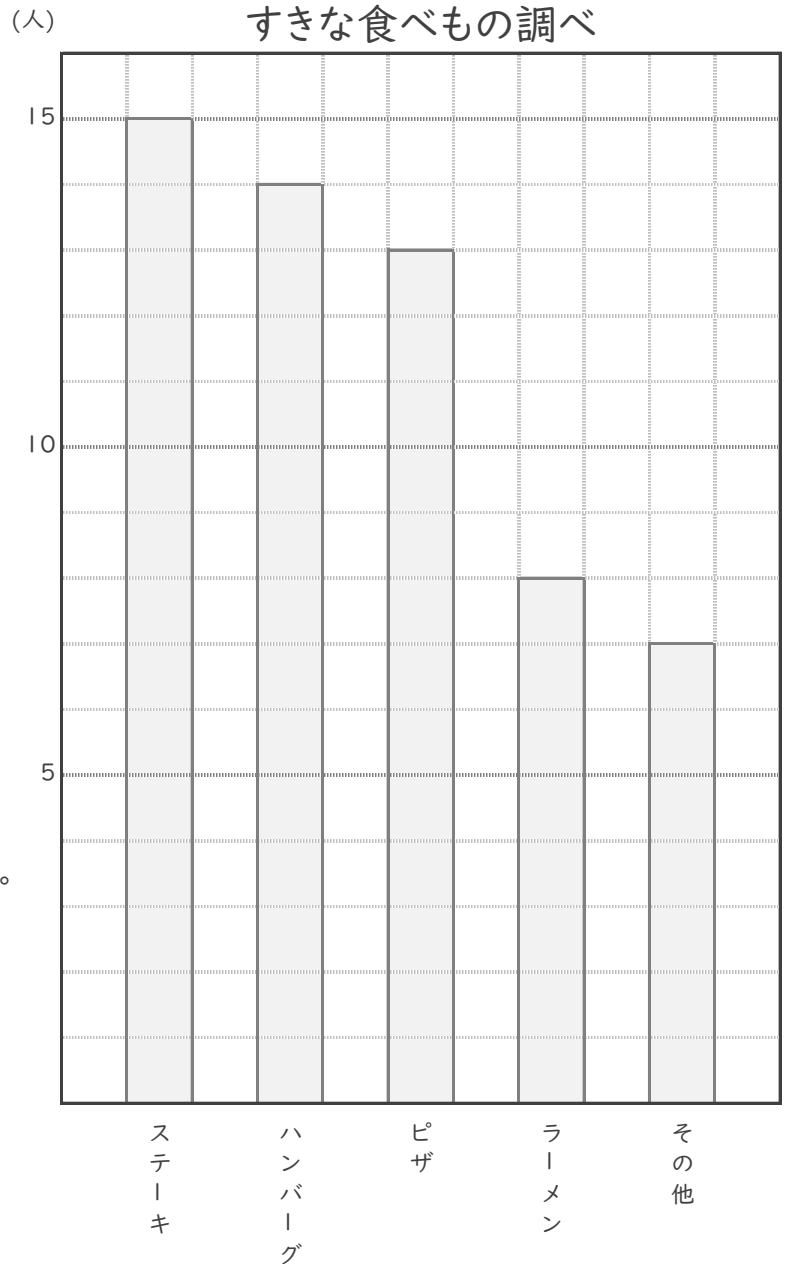
年 組 名前

/ 8

■ 下のぼうグラフは、好きな食べものを何人かの小学生からきいてつくったものです。

① ぼうグラフをみて、下の表をうめしょう。

しゅるい	人数(人)
ステーキ	15
ハンバーグ	14
ピザ	13
ラーメン	8
その他	7
合計	57



② 一番人気のある食べものは何ですか。

ステーキ

③ ピザとラーメンを好きな人を合わせると何人になりますか。

21 人

■ つぎのひき算を暗算でしましょう。

$① \quad 100 - 48 = 52$

$② \quad 100 - 22 = 78$

$③ \quad 100 - 69 = 31$

$④ \quad 100 - 76 = 24$

$⑤ \quad 100 - 92 = 8$

$⑥ \quad 100 - 13 = 87$

$⑦ \quad 100 - 35 = 65$

$⑧ \quad 100 - 81 = 19$

$⑨ \quad 100 - 75 = 25$

$⑩ \quad 100 - 32 = 68$

$⑪ \quad 100 - 19 = 81$

$⑫ \quad 100 - 55 = 45$

$⑬ \quad 100 - 26 = 74$

$⑭ \quad 100 - 24 = 76$

$⑮ \quad 100 - 5 = 95$

$⑯ \quad 100 - 3 = 97$

$⑰ \quad 100 - 41 = 59$

$⑱ \quad 100 - 33 = 67$

$⑲ \quad 100 - 87 = 13$

$⑳ \quad 100 - 4 = 96$

$\textcircled{21} \quad 100 - 83 = 17$

$\textcircled{22} \quad 100 - 61 = 39$

$\textcircled{23} \quad 100 - 66 = 34$

$\textcircled{24} \quad 100 - 17 = 83$

$\textcircled{25} \quad 100 - 79 = 21$

$\textcircled{26} \quad 100 - 28 = 72$

$\textcircled{27} \quad 100 - 9 = 91$

$\textcircled{28} \quad 100 - 15 = 85$

$\textcircled{29} \quad 100 - 44 = 56$

$\textcircled{30} \quad 100 - 74 = 26$

# 長さのたし算

年 組 名前

/10

■ 次の長さのたし算をしましょう。

$$\textcircled{1} \quad 2\text{km } 300\text{m} \quad + \quad 1\text{km } 400\text{m} \quad = \quad 3\text{km } 700\text{m}$$

$$\textcircled{2} \quad 900\text{m} \quad + \quad 6\text{km } 800\text{m} \quad = \quad 7\text{km } 700\text{m}$$

$$\textcircled{3} \quad 5\text{km } 900\text{m} \quad + \quad 2\text{km } 400\text{m} \quad = \quad 8\text{km } 300\text{m}$$

$$\textcircled{4} \quad 1\text{km } 600\text{m} \quad + \quad 1\text{km } 800\text{m} \quad = \quad 3\text{km } 400\text{m}$$

$$\textcircled{5} \quad 4\text{km } 900\text{m} \quad + \quad 2\text{km } 100\text{m} \quad = \quad 7\text{km}$$

$$\textcircled{6} \quad 2\text{km } 500\text{m} \quad + \quad 6\text{km } 700\text{m} \quad = \quad 9\text{km } 200\text{m}$$

$$\textcircled{7} \quad 8\text{km } 700\text{m} \quad + \quad 300\text{m} \quad = \quad 9\text{km}$$

$$\textcircled{8} \quad 1\text{km } 300\text{m} \quad + \quad 5\text{km } 300\text{m} \quad = \quad 6\text{km } 600\text{m}$$

$$\textcircled{9} \quad 1\text{km } 400\text{m} \quad + \quad 7\text{km } 600\text{m} \quad = \quad 9\text{km}$$

$$\textcircled{10} \quad 6\text{km } 800\text{m} \quad + \quad 1\text{km } 400\text{m} \quad = \quad 8\text{km } 200\text{m}$$

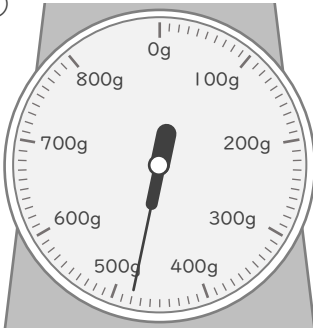
# はかりの使い方

年 組 名前

/ 8

■ はかりは 何g をさしていますか。

①



480 g

⑤



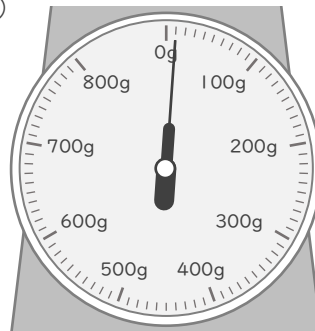
270 g

②



660 g

⑥



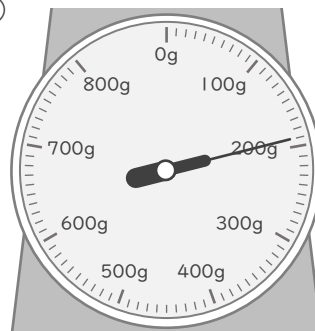
10 g

③



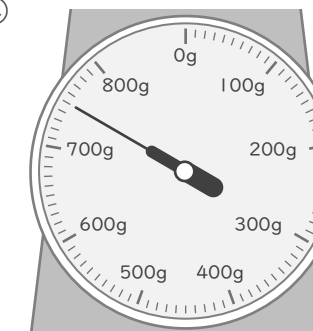
330 g

⑦



190 g

④



750 g

⑧



540 g



# 1つ1つのちがいを考えて

年 組 名前

/ 8

■ 高さ3cm と、高さ6cm の 2しゅるいの つみ木を、それぞれ8こずつ つみました。

① 2しゅるいの つみ木の、1この高さのちがいは何cmですか。

(式)

$$6 - 3 = 3$$

3 cm

② 6cm のつみ木をつんだものは、3cm のつみ木をつんだものより何cm高いですか。

(式)

$$3 \times 8 = 24$$

24 cm

■ 高さ9cm と、高さ14cm の 2しゅるいの つみ木を、それぞれ5こずつ つみました。

③ 2しゅるいの つみ木の、1この高さのちがいは何cmですか。

(式)

$$14 - 9 = 5$$

5 cm

④ 14cm のつみ木をつんだものは、9cm のつみ木をつんだものより何cm高いですか。

(式)

$$5 \times 5 = 25$$

25 cm

■ 高さ11cm と、高さ17cm の 2しゅるいの ブロックを、それぞれ6こずつ つみました。

⑤ 2しゅるいの ブロックの、1この高さのちがいは何cmですか。

(式)

$$17 - 11 = 6$$

6 cm

⑥ 17cm のブロックをつんだものは、11cm のブロックをつんだものより何cm高いですか。

(式)

$$6 \times 6 = 36$$

36 cm

■ 高さ16cm と、高さ24cm の 2しゅるいの ブロックを、それぞれ4こずつ つみました。

⑦ 2しゅるいの ブロックの、1この高さのちがいは何cmですか。

(式)

$$24 - 16 = 8$$

8 cm

⑧ 24cm のブロックをつんだものは、16cm のブロックをつんだものより何cm高いですか。

(式)

$$8 \times 4 = 32$$

32 cm

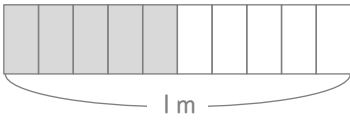
# 分数

年 組 名前

/ 8

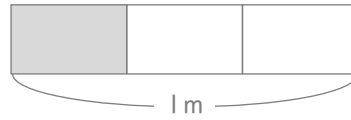
■ 色がついた部分の横の長さは何mですか。分数で答えましょう。

①



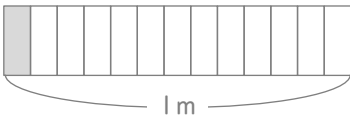
$$\frac{5}{10} \text{ m}$$

⑤



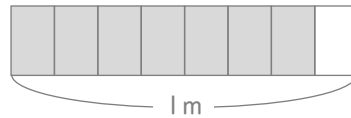
$$\frac{1}{3} \text{ m}$$

②



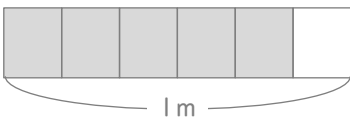
$$\frac{1}{13} \text{ m}$$

⑥



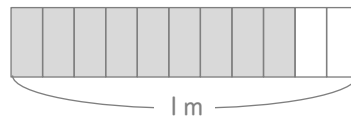
$$\frac{7}{8} \text{ m}$$

③



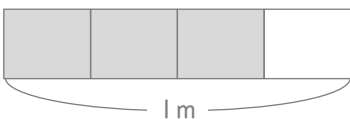
$$\frac{5}{6} \text{ m}$$

⑦



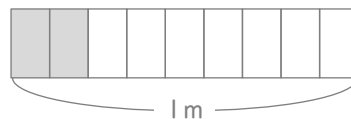
$$\frac{9}{11} \text{ m}$$

④



$$\frac{3}{4} \text{ m}$$

⑧



$$\frac{2}{9} \text{ m}$$

# かけ算のひっ算

年 組 名前

/12

■ 次のかけ算のひっ算をしましょう。

①		9	0	5
	×		2	7
		6	3	3
		1	8	1
		2	4	4
			3	5

②		1	5	9
	×		5	2
		3	1	8
		7	9	5
		8	2	6
			8	

③		6	6	2
	×		9	5
		3	3	1
		5	9	5
		6	2	8
			9	0

④		3	9	6
	×		9	2
		7	9	2
		3	5	6
		3	6	4
			3	2

⑤		5	3	8
	×		3	5
		2	6	9
		1	6	1
		1	8	8
			3	0

⑥		4	4	0
	×		7	4
		1	7	6
		3	0	8
		3	2	5
			6	0

⑦		3	1	1
	×		7	9
		2	7	9
		2	1	7
		2	4	5
			6	9

⑧		6	1	5
	×		1	8
		4	9	2
		6	1	5
		1	1	0
			7	0

⑨		9	8	8
	×		8	3
		2	9	6
		7	9	0
		8	2	0
			0	4

⑩		7	2	3
	×		8	9
		6	5	0
		5	7	8
		6	4	3
			4	7

⑪		2	7	4
	×		4	1
		2	7	4
		1	0	9
		1	1	2
			3	4

⑫		1	2	4
	×		1	4
		4	9	6
		1	2	4
		1	7	3
			6	

## □を使った式

年 組 名前

/ 8

■ 何かあるあめのうち、5こを食べました。のこりは 17こ になったそうです。

① もともとあったあめの数を □ことして、式にかきましょう。

$$\square - 5 = 17$$

② □にはいる数を答えましょう。

(式)  $17 + 5 = 22$

22

■ 何かあるラムネを4こずつ分けたら、4人 に分けられたそうです。

③ 分ける前のラムネの数を □ことして、式にかきましょう。

$$\square \div 4 = 4$$

④ □にはいる数を答えましょう。

(式)  $4 \times 4 = 16$

16

■ キャラメルが同じ数ずつはいつているふくろが 2つ あります。キャラメルは全部で 26こ あるそうです。

⑤ 1ふくろ のキャラメルの数を □ことして、式にかきましょう。

$$\square \times 2 = 26$$

⑥ □にはいる数を答えましょう。

(式)  $26 \div 2 = 13$

13

■ 36こ のチョコレートと同じ数ずつ分けたら、6人 に分けられたそうです。

⑦ 1人分 のチョコレートの数を □ことして、式にかきましょう。

$$36 \div \square = 6$$

⑧ □にはいる数を答えましょう。

(式)  $36 \div 6 = 6$

6

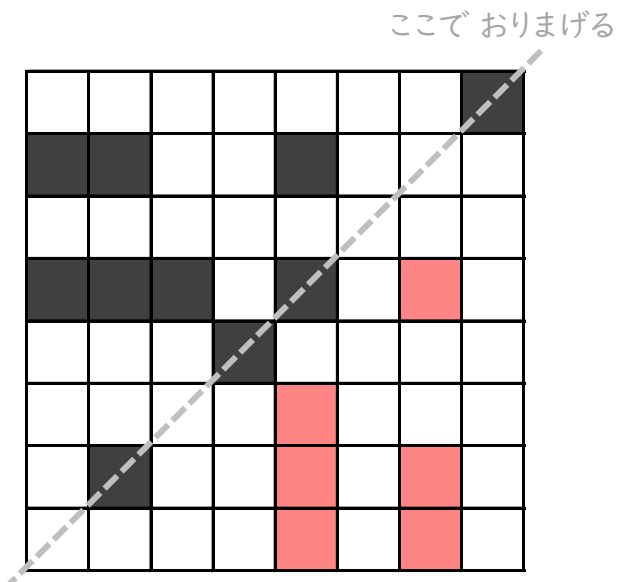
# ぬってみよう

年 組 名前

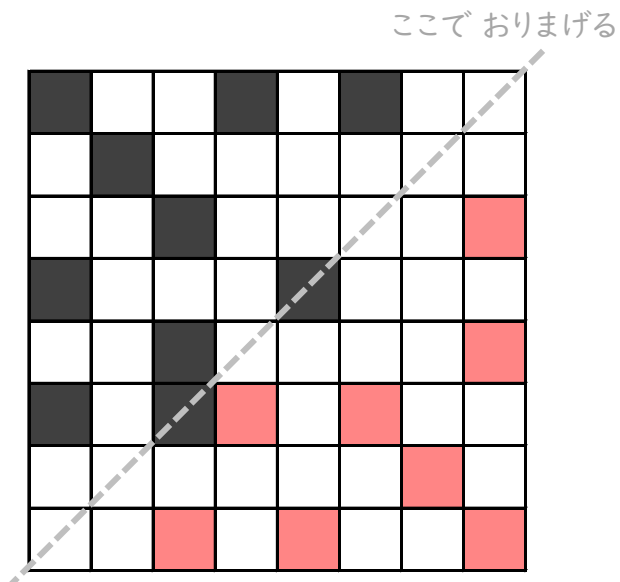
/ 4

■ おりまげたときに、ちょうど かさなるように 四角を ぬりましょう。

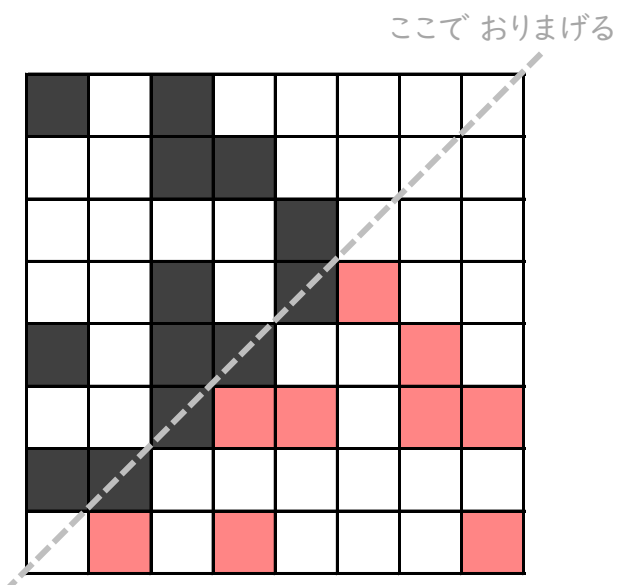
①



②



③



④

