

# 円グラフ

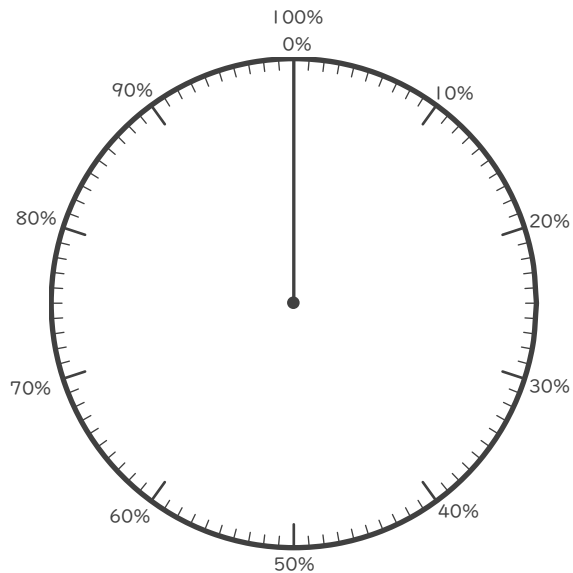
年 組 名前

/ 4

■ 表に割合を書きこんで、円グラフで表しましょう。

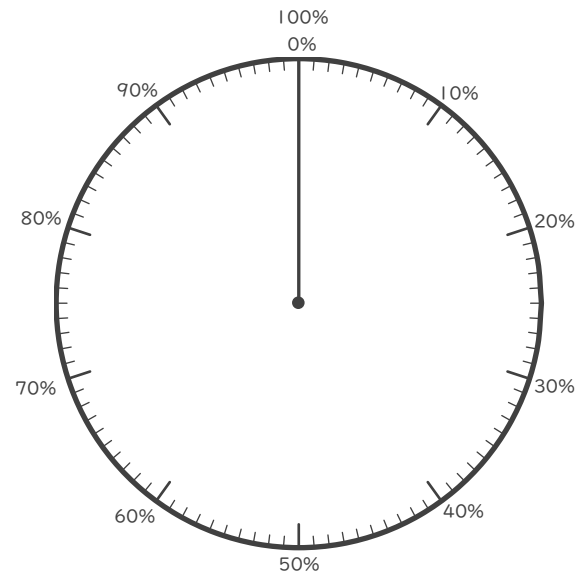
①

記号	A	B	C	D	E	合計
個数(個)	12	9	18	6	5	50
割合(%)						100



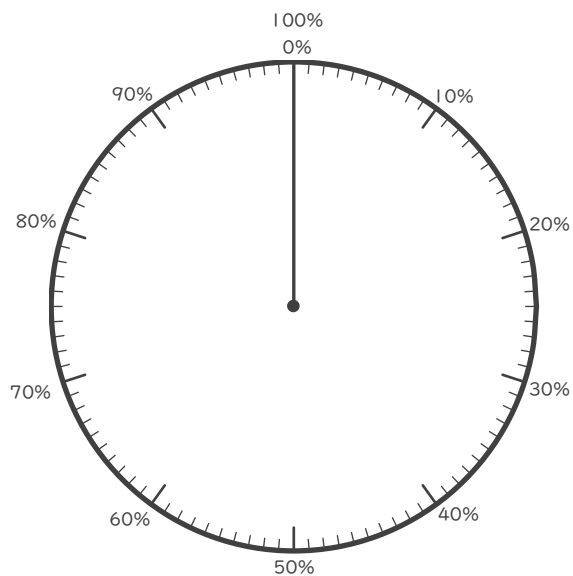
③

記号	A	B	C	D	E	合計
個数(個)	18	4	6	10	2	40
割合(%)						100



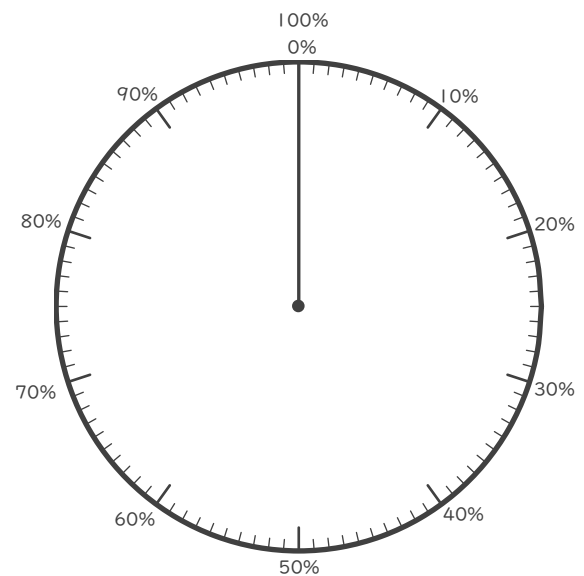
②

記号	A	B	C	D	E	合計
個数(個)	3	8	11	1	2	25
割合(%)						100



④

記号	A	B	C	D	E	合計
個数(個)	20	28	4	16	12	80
割合(%)						100



# 円グラフ

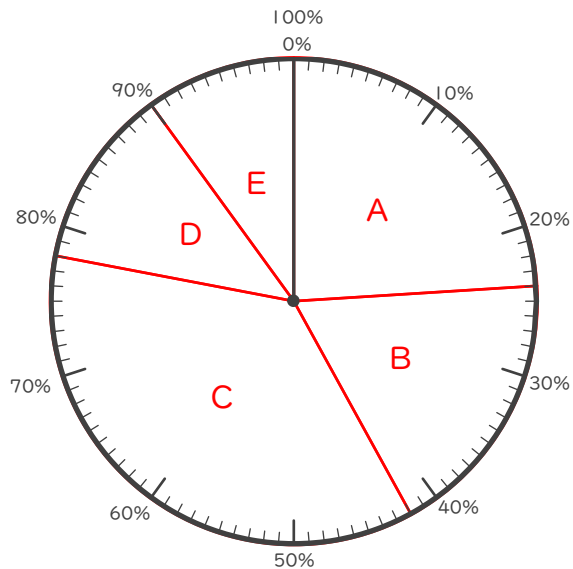
年 組 名前

/ 4

■ 表に割合を書きこんで、円グラフで表しましょう。

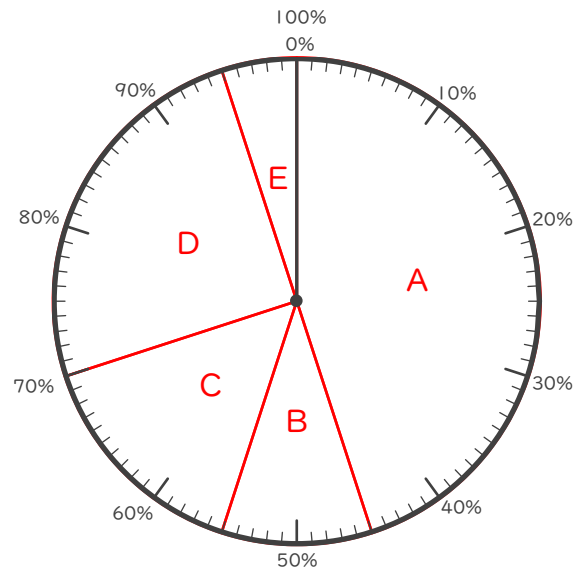
①

記号	A	B	C	D	E	合計
個数(個)	12	9	18	6	5	50
割合(%)	24	18	36	12	10	100



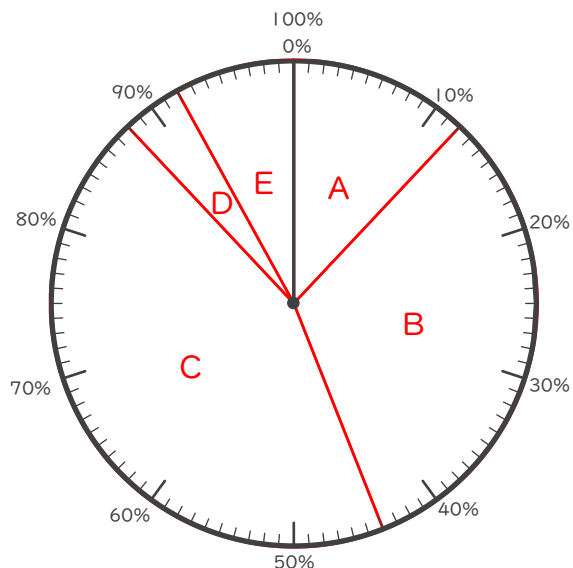
③

記号	A	B	C	D	E	合計
個数(個)	18	4	6	10	2	40
割合(%)	45	10	15	25	5	100



②

記号	A	B	C	D	E	合計
個数(個)	3	8	11	1	2	25
割合(%)	12	32	44	4	8	100



④

記号	A	B	C	D	E	合計
個数(個)	20	28	4	16	12	80
割合(%)	25	35	5	20	15	100

