

free

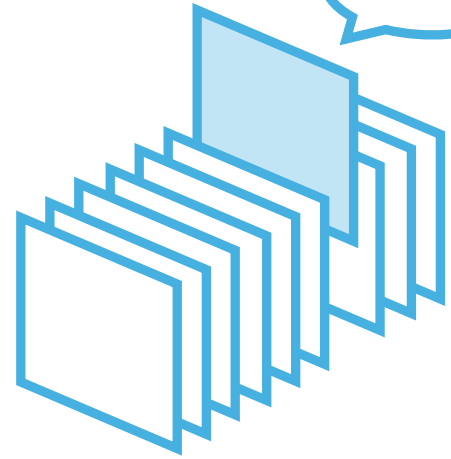
¥0

期間限定

# PICK UP PACKAGE

## ピックアップパック

これできる?



- 2年生までに学習する内容からバランスよく収録
- 毎日(平日5日間)の自学にも最適な5枚セット
- 算数が好きな子には、1日1セットの「やり切り」もおすすめ!

## 小学 2 年生までの内容 -

パック

01

1まい目 - ものさしと 長さ

理解

2まい目 - 30分前・30分後・1時間前・1時間後

理解

3まい目 - 長さの ひき算 mとcm

理解

4まい目 - 長さの たし算 cmとmm

理解

5まい目 - (2けた)+(1けた)のけい算

計算



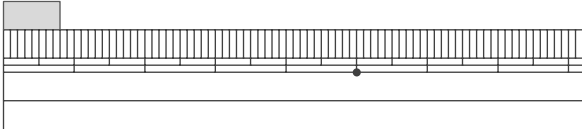
# 長さはどれくらい

年 組 名前

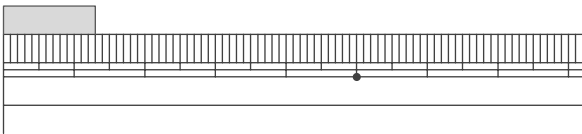
/10

■ ものさしをあてているものの長さを 答えましょう。

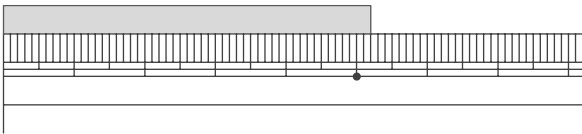
①



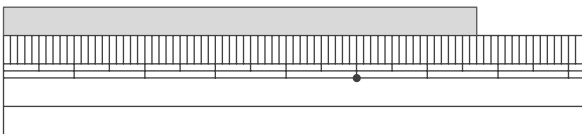
②



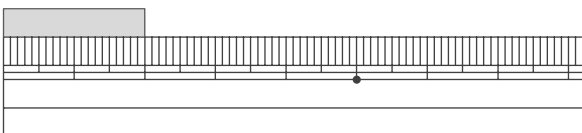
③



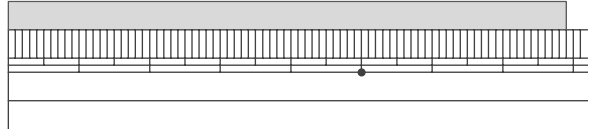
④



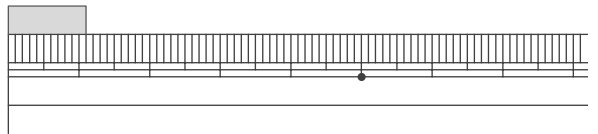
⑤



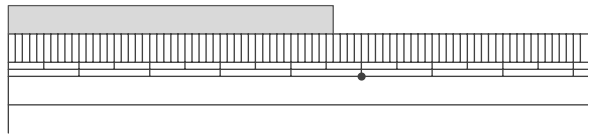
⑥



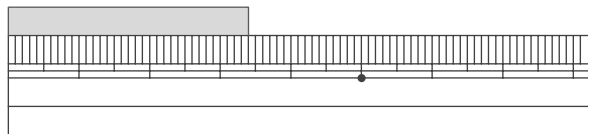
⑦



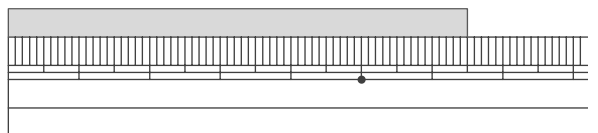
⑧



⑨



⑩



# 時こくと時間

年 組 名前

/12

■ つぎの時こくを 答えましょう。

① 9時45分の1時間前(まえ)



時 分

⑦ 3時15分の30分後(あと)



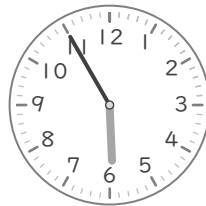
時 分

② 10時55分の1時間後(あと)



時 分

⑧ 5時55分の30分前(まえ)



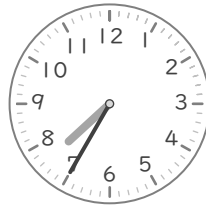
時 分

③ 2時10分の30分後(あと)



時 分

⑨ 7時35分の1時間前(まえ)



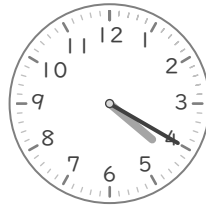
時 分

④ 8時10分の30分前(まえ)



時 分

⑩ 4時20分の1時間後(あと)



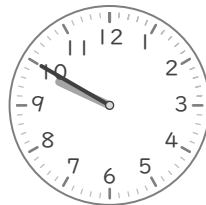
時 分

⑤ 1時5分の1時間後(あと)



時 分

⑪ 9時50分の30分後(あと)



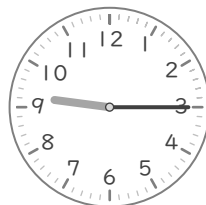
時 分

⑥ 10時50分の1時間前(まえ)



時 分

⑫ 9時15分の30分前(まえ)



時 分

■ ひき算をしましょう。100cmをこえる長さは m をつけてあらわしましょう。

①  $8\text{m } 80\text{cm} - 7\text{m } 80\text{cm} =$

②  $2\text{m } 90\text{cm} - 2\text{m } 20\text{cm} =$

③  $2\text{m } 10\text{cm} - 1\text{m } 30\text{cm} =$

④  $4\text{m } 20\text{cm} - 1\text{m} =$

⑤  $3\text{m } 60\text{cm} - 1\text{m } 80\text{cm} =$

⑥  $5\text{m } 20\text{cm} - 2\text{m } 40\text{cm} =$

⑦  $7\text{m } 90\text{cm} - 4\text{m } 90\text{cm} =$

⑧  $6\text{m } 20\text{cm} - 4\text{m } 90\text{cm} =$

⑨  $4\text{m } 50\text{cm} - 2\text{m } 60\text{cm} =$

⑩  $3\text{m } 40\text{cm} - 10\text{cm} =$

⑪  $7\text{m} - 2\text{m } 60\text{cm} =$

⑫  $4\text{m } 60\text{cm} - 1\text{m } 30\text{cm} =$

⑬  $7\text{m } 10\text{cm} - 90\text{cm} =$

⑭  $5\text{m } 60\text{cm} - 3\text{m} =$

⑮  $5\text{m } 80\text{cm} - 90\text{cm} =$

⑯  $7\text{m} - 3\text{m } 50\text{cm} =$

# 長さのたし算

年 組 名前

/14

■ 長さのたし算をしましょう。

①  $6\text{cm } 2\text{mm} + 2\text{cm } 5\text{mm} =$

②  $1\text{cm } 2\text{mm} + 2\text{cm } 4\text{mm} =$

③  $4\text{cm } 3\text{mm} + 5\text{cm } 6\text{mm} =$

④  $3\text{cm } 5\text{mm} + 3\text{cm } 4\text{mm} =$

⑤  $1\text{cm } 7\text{mm} + 1\text{cm } 1\text{mm} =$

⑥  $4\text{cm } 7\text{mm} + 3\text{cm } 3\text{mm} =$

⑦  $2\text{cm } 7\text{mm} + 2\text{cm } 2\text{mm} =$

⑧  $1\text{cm } 2\text{mm} + 3\text{cm } 3\text{mm} =$

⑨  $5\text{cm } 2\text{mm} + 2\text{mm} =$

⑩  $2\text{mm} + 9\text{cm } 1\text{mm} =$

⑪  $2\text{cm } 1\text{mm} + 5\text{cm} =$

⑫  $5\text{mm} + 3\text{mm} =$

⑬  $3\text{cm } 6\text{mm} + 4\text{mm} =$

⑭  $9\text{mm} + 8\text{cm } 1\text{mm} =$

(2けた) + (1けた)

年 組 名前

/24

■ たし算をしましょう。

①  $57 + 9 =$

②  $47 + 6 =$

③  $64 + 6 =$

④  $89 + 6 =$

⑤  $27 + 4 =$

⑥  $32 + 1 =$

⑦  $77 + 8 =$

⑧  $15 + 5 =$

⑨  $35 + 7 =$

⑩  $75 + 3 =$

⑪  $81 + 7 =$

⑫  $28 + 8 =$

⑬  $67 + 2 =$

⑭  $56 + 6 =$

⑮  $40 + 8 =$

⑯  $15 + 6 =$

⑰  $49 + 9 =$

⑱  $35 + 9 =$

⑲  $57 + 7 =$

⑳  $14 + 5 =$

㉑  $89 + 8 =$

㉒  $29 + 2 =$

㉓  $61 + 1 =$

㉔  $76 + 8 =$

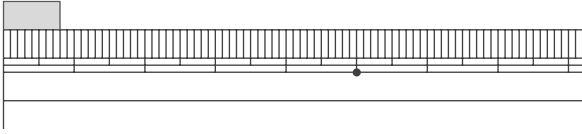
# 長さはどれくらい

年 組 名前

/10

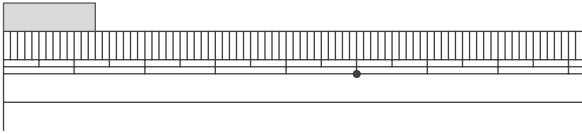
■ ものさしをあてているものの長さを 答えましょう。

①



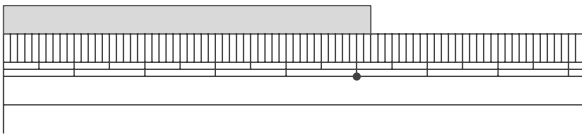
8mm

②



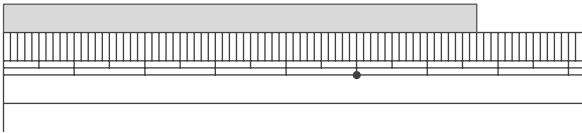
1 cm 3mm

③



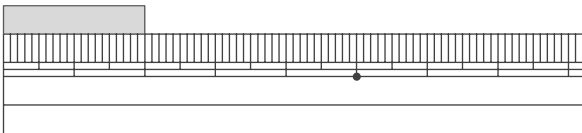
5cm 2mm

④



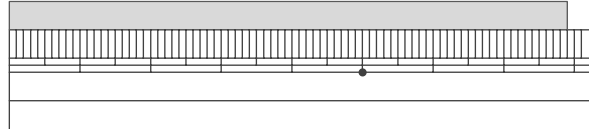
6cm 7mm

⑤



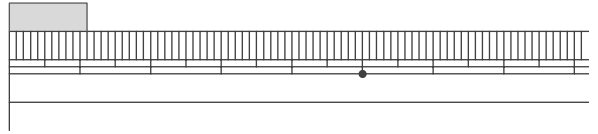
2cm

⑥



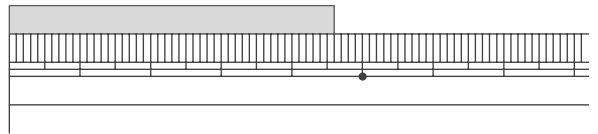
7cm 9mm

⑦



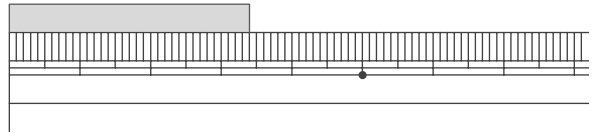
1 cm 1mm

⑧



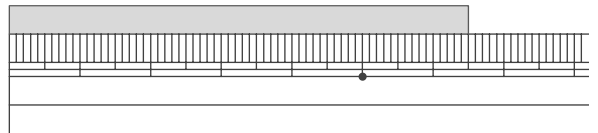
4cm 6mm

⑨



3cm 4mm

⑩



6cm 5mm

# 時こくと時間

年 組 名前

/12

■ つぎの時こくを 答えましょう。

① 9時45分の1時間前(まえ)



8 時 45 分

② 10時55分の1時間後(あと)



11 時 55 分

③ 2時10分の30分後(あと)



2 時 40 分

④ 8時10分の30分前(まえ)



7 時 40 分

⑤ 1時5分の1時間後(あと)



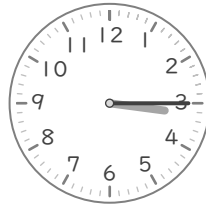
2 時 5 分

⑥ 10時50分の1時間前(まえ)



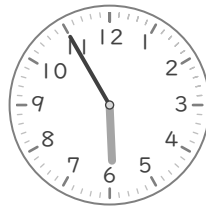
9 時 50 分

⑦ 3時15分の30分後(あと)



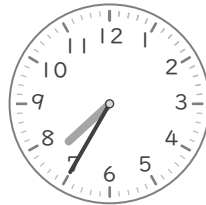
3 時 45 分

⑧ 5時55分の30分前(まえ)



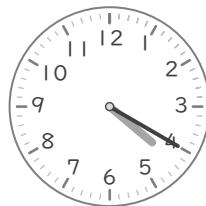
5 時 25 分

⑨ 7時35分の1時間前(まえ)



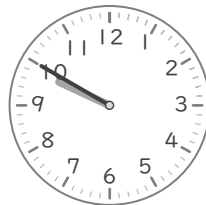
6 時 35 分

⑩ 4時20分の1時間後(あと)



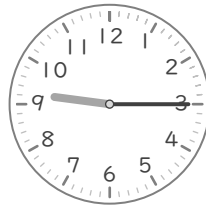
5 時 20 分

⑪ 9時50分の30分後(あと)



10 時 20 分

⑫ 9時15分の30分前(まえ)



8 時 45 分

■ ひき算をしましょう。100cmをこえる長さはmをつかってあらわしましょう。

$$\textcircled{1} \quad 8\text{m } 80\text{cm} - 7\text{m } 80\text{cm} = \boxed{1\text{m}}$$

$$\textcircled{2} \quad 2\text{m } 90\text{cm} - 2\text{m } 20\text{cm} = \boxed{70\text{cm}}$$

$$\textcircled{3} \quad 2\text{m } 10\text{cm} - 1\text{m } 30\text{cm} = \boxed{80\text{cm}}$$

$$\textcircled{4} \quad 4\text{m } 20\text{cm} - 1\text{m} = \boxed{3\text{m } 20\text{cm}}$$

$$\textcircled{5} \quad 3\text{m } 60\text{cm} - 1\text{m } 80\text{cm} = \boxed{1\text{m } 80\text{cm}}$$

$$\textcircled{6} \quad 5\text{m } 20\text{cm} - 2\text{m } 40\text{cm} = \boxed{2\text{m } 80\text{cm}}$$

$$\textcircled{7} \quad 7\text{m } 90\text{cm} - 4\text{m } 90\text{cm} = \boxed{3\text{m}}$$

$$\textcircled{8} \quad 6\text{m } 20\text{cm} - 4\text{m } 90\text{cm} = \boxed{1\text{m } 30\text{cm}}$$

$$\textcircled{9} \quad 4\text{m } 50\text{cm} - 2\text{m } 60\text{cm} = \boxed{1\text{m } 90\text{cm}}$$

$$\textcircled{10} \quad 3\text{m } 40\text{cm} - 10\text{cm} = \boxed{3\text{m } 30\text{cm}}$$

$$\textcircled{11} \quad 7\text{m} - 2\text{m } 60\text{cm} = \boxed{4\text{m } 40\text{cm}}$$

$$\textcircled{12} \quad 4\text{m } 60\text{cm} - 1\text{m } 30\text{cm} = \boxed{3\text{m } 30\text{cm}}$$

$$\textcircled{13} \quad 7\text{m } 10\text{cm} - 90\text{cm} = \boxed{6\text{m } 20\text{cm}}$$

$$\textcircled{14} \quad 5\text{m } 60\text{cm} - 3\text{m} = \boxed{2\text{m } 60\text{cm}}$$

$$\textcircled{15} \quad 5\text{m } 80\text{cm} - 90\text{cm} = \boxed{4\text{m } 90\text{cm}}$$

$$\textcircled{16} \quad 7\text{m} - 3\text{m } 50\text{cm} = \boxed{3\text{m } 50\text{cm}}$$

# 長さのたし算

年 組 名前

/14

■ 長さのたし算をしましょう。

①  $6\text{cm } 2\text{mm} + 2\text{cm } 5\text{mm} =$  8 cm 7 mm

②  $1\text{cm } 2\text{mm} + 2\text{cm } 4\text{mm} =$  3 cm 6 mm

③  $4\text{cm } 3\text{mm} + 5\text{cm } 6\text{mm} =$  9 cm 9 mm

④  $3\text{cm } 5\text{mm} + 3\text{cm } 4\text{mm} =$  6 cm 9 mm

⑤  $1\text{cm } 7\text{mm} + 1\text{cm } 1\text{mm} =$  2 cm 8 mm

⑥  $4\text{cm } 7\text{mm} + 3\text{cm } 3\text{mm} =$  8 cm

⑦  $2\text{cm } 7\text{mm} + 2\text{cm } 2\text{mm} =$  4 cm 9 mm

⑧  $1\text{cm } 2\text{mm} + 3\text{cm } 3\text{mm} =$  4 cm 5 mm

⑨  $5\text{cm } 2\text{mm} + 2\text{mm} =$  5 cm 4 mm

⑩  $2\text{mm} + 9\text{cm } 1\text{mm} =$  9 cm 3 mm

⑪  $2\text{cm } 1\text{mm} + 5\text{cm} =$  7 cm 1 mm

⑫  $5\text{mm} + 3\text{mm} =$  8 mm

⑬  $3\text{cm } 6\text{mm} + 4\text{mm} =$  4 cm

⑭  $9\text{mm} + 8\text{cm } 1\text{mm} =$  9 cm

# (2けた) + (1けた)

年 組 名前

/24

■ たし算をしましょう。

①  $57 + 9 = 66$

②  $47 + 6 = 53$

③  $64 + 6 = 70$

④  $89 + 6 = 95$

⑤  $27 + 4 = 31$

⑥  $32 + 1 = 33$

⑦  $77 + 8 = 85$

⑧  $15 + 5 = 20$

⑨  $35 + 7 = 42$

⑩  $75 + 3 = 78$

⑪  $81 + 7 = 88$

⑫  $28 + 8 = 36$

⑬  $67 + 2 = 69$

⑭  $56 + 6 = 62$

⑮  $40 + 8 = 48$

⑯  $15 + 6 = 21$

⑰  $49 + 9 = 58$

⑱  $35 + 9 = 44$

⑲  $57 + 7 = 64$

⑳  $14 + 5 = 19$

㉑  $89 + 8 = 97$

㉒  $29 + 2 = 31$

㉓  $61 + 1 = 62$

㉔  $76 + 8 = 84$