

free

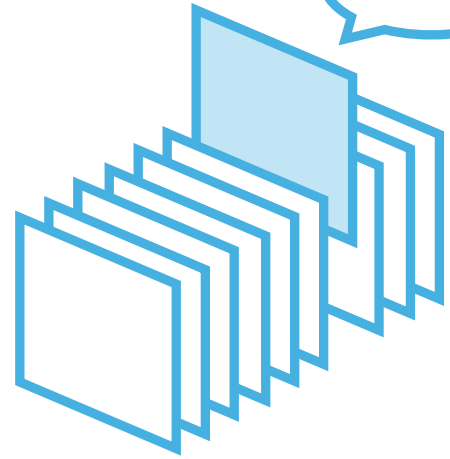
¥0

期間限定

PICK UP PACKAGE

ピックアップパック

これできる？



- 2年生までに学習する内容からバランスよく収録
- 毎日(平日5日間)の自学にも最適な5枚セット
- 算数が好きな子には、1日1セットの「やり切り」もおすすめ!

小学 2 年生までの内容 -

パック

24

1まい目 - 30分前・30分後・1時間前・1時間後

理解

2まい目 - 何十・何百の たし算

計算

3まい目 - (2けた)-(2けた)の ひっ算

計算

4まい目 - 分数 いろいろな 図を見て

理解

5まい目 - mとcmの たんいがえ

理解



時こくと時間

年 組 名前

/12

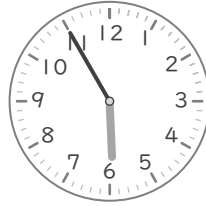
■ つぎの時こくを 答えましょう。

① 10時55分の1時間後(あと)



時 分

⑦ 5時55分の30分前(まえ)



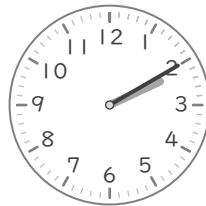
時 分

② 10時50分の1時間前(まえ)



時 分

⑧ 2時10分の1時間後(あと)



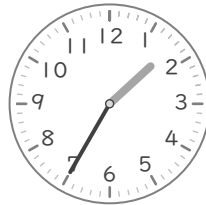
時 分

③ 9時15分の30分前(まえ)



時 分

⑨ 1時35分の30分前(まえ)



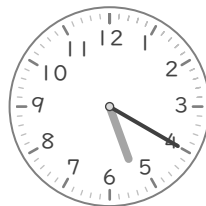
時 分

④ 3時15分の30分後(あと)



時 分

⑩ 5時20分の1時間前(まえ)



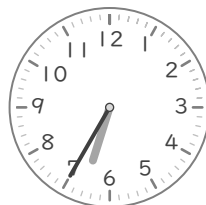
時 分

⑤ 7時35分の1時間前(まえ)



時 分

⑪ 6時35分の1時間後(あと)



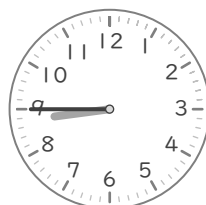
時 分

⑥ 7時40分の30分後(あと)



時 分

⑫ 8時45分の30分後(あと)



時 分

■ つぎのたし算をしましょう。

① $50 + 90 =$

② $200 + 200 =$

③ $100 + 600 =$

④ $80 + 70 =$

⑤ $10 + 50 =$

⑥ $30 + 30 =$

⑦ $300 + 500 =$

⑧ $900 + 100 =$

⑨ $70 + 90 =$

⑩ $400 + 600 =$

⑪ $50 + 80 =$

⑫ $200 + 100 =$

⑬ $80 + 10 =$

⑭ $100 + 100 =$

⑮ $500 + 500 =$

⑯ $90 + 90 =$

⑰ $60 + 80 =$

⑱ $400 + 500 =$

⑲ $600 + 200 =$

⑳ $50 + 20 =$

㉑ $300 + 200 =$

㉒ $70 + 50 =$

㉓ $400 + 400 =$

㉔ $30 + 70 =$

㉕ $20 + 70 =$

㉖ $400 + 100 =$

㉗ $200 + 800 =$

㉘ $20 + 90 =$

㉙ $200 + 400 =$

㉚ $300 + 600 =$

ひき算のひっ算

年 組 名前

/24

■ ひき算をしましょう。

①

	5	1
-	3	5

⑦

	7	1
-	5	7

⑬

	8	3
-	1	5

⑲

	6	3
-	4	3

②

	8	7
-	3	4

⑧

	9	5
-	6	9

⑭

	7	2
-	3	9

⑳

	6	7
-	2	8

③

	4	2
-	2	4

⑨

	9	2
-	2	5

⑮

	9	6
-	8	3

㉑

	8	1
-	6	3

④

	9	0
-	4	5

⑩

	9	8
-	1	1

⑯

	5	0
-	1	8

㉒

	5	8
-	2	9

⑤

	2	2
-	1	6

⑪

	8	6
-	5	9

⑰

	9	4
-	1	6

㉓

	7	0
-	1	9

⑥

	2	8
-	2	5

⑫

	8	4
-	7	7

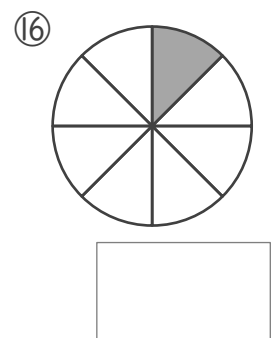
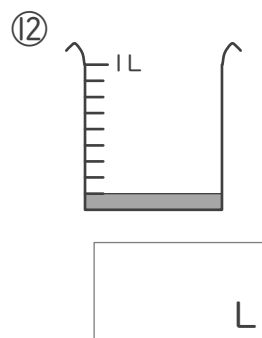
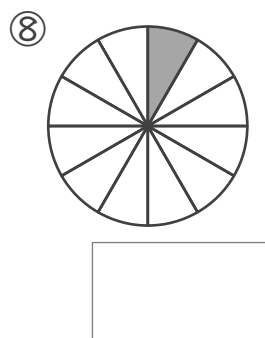
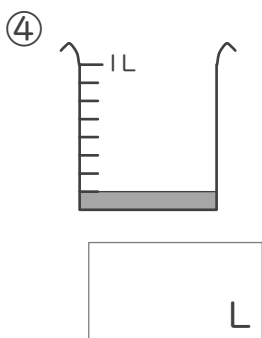
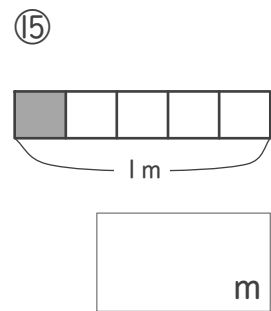
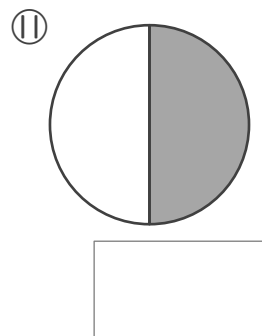
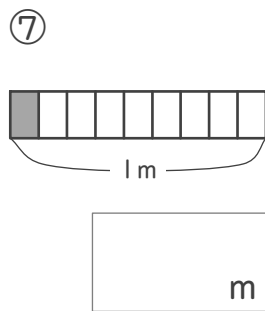
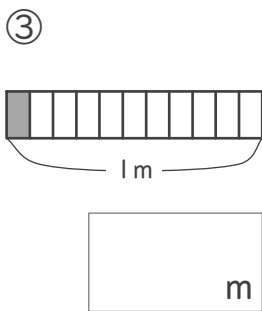
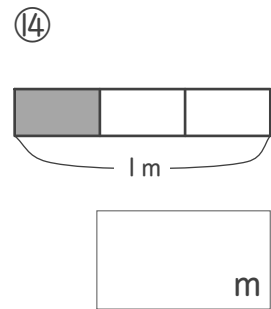
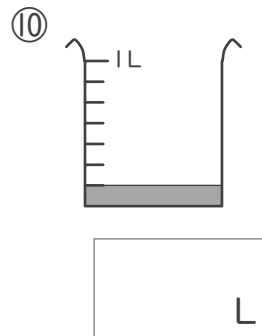
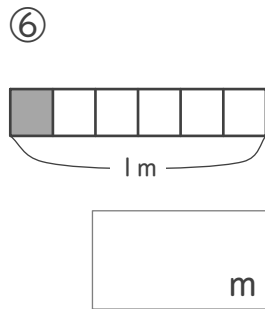
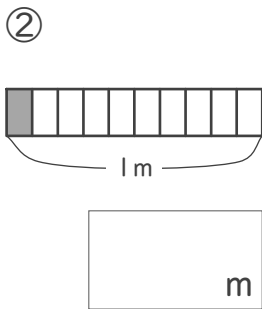
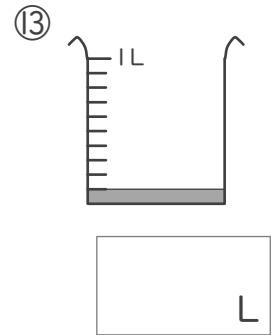
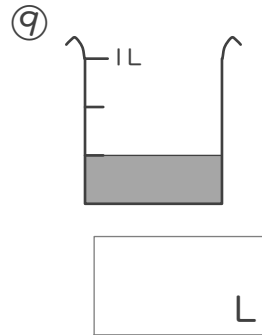
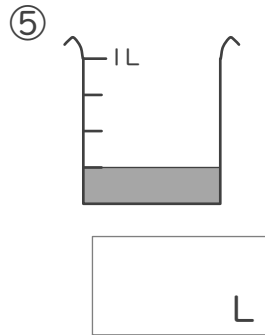
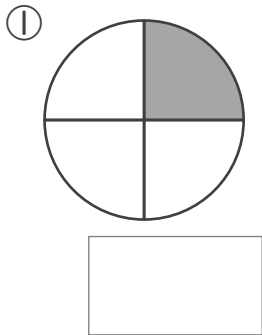
⑱

	6	4
-	1	5

㉔

	3	9
-	1	7

■ 色がついたところの大きさや長さ、かさを分数で答えましょう。



■ おなじ長さになるように四角に数字を書きましょう。

① $6\text{m} = \boxed{} \text{cm}$

② $1\text{m}10\text{cm} = \boxed{} \text{cm}$

③ $108\text{cm} = \boxed{} \text{m} \quad \boxed{} \text{cm}$

④ $160\text{cm} = \boxed{} \text{m} \quad \boxed{} \text{cm}$

⑤ $196\text{cm} = \boxed{} \text{m} \quad \boxed{} \text{cm}$

⑥ $6\text{m}33\text{cm} = \boxed{} \text{cm}$

⑦ $120\text{cm} = \boxed{} \text{m} \quad \boxed{} \text{cm}$

⑧ $8\text{m}2\text{cm} = \boxed{} \text{cm}$

⑨ $1\text{m}48\text{cm} = \boxed{} \text{cm}$

⑩ $4\text{m}70\text{cm} = \boxed{} \text{cm}$

⑪ $1\text{m}87\text{cm} = \boxed{} \text{cm}$

⑫ $315\text{cm} = \boxed{} \text{m} \quad \boxed{} \text{cm}$

⑬ $1\text{m}3\text{cm} = \boxed{} \text{cm}$

⑭ $6\text{m}60\text{cm} = \boxed{} \text{cm}$

⑮ $3\text{m}8\text{cm} = \boxed{} \text{cm}$

⑯ $250\text{cm} = \boxed{} \text{m} \quad \boxed{} \text{cm}$

⑰ $109\text{cm} = \boxed{} \text{m} \quad \boxed{} \text{cm}$

⑱ $100\text{cm} = \boxed{} \text{m}$

⑲ $901\text{cm} = \boxed{} \text{m} \quad \boxed{} \text{cm}$

⑳ $821\text{cm} = \boxed{} \text{m} \quad \boxed{} \text{cm}$

㉑ $9\text{m}54\text{cm} = \boxed{} \text{cm}$

㉒ $730\text{cm} = \boxed{} \text{m} \quad \boxed{} \text{cm}$

㉓ $169\text{cm} = \boxed{} \text{m} \quad \boxed{} \text{cm}$

㉔ $1\text{m}4\text{cm} = \boxed{} \text{cm}$

㉕ $500\text{cm} = \boxed{} \text{m}$

㉖ $4\text{m} = \boxed{} \text{cm}$

時こくと時間

年 組 名前

/12

■ つぎの時こくを 答えましょう。

① 10時55分の1時間後(あと)



11 時 55 分

② 10時50分の1時間前(まえ)



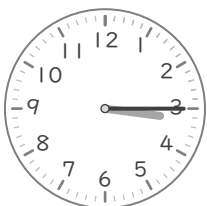
9 時 50 分

③ 9時15分の30分前(まえ)



8 時 45 分

④ 3時15分の30分後(あと)



3 時 45 分

⑤ 7時35分の1時間前(まえ)



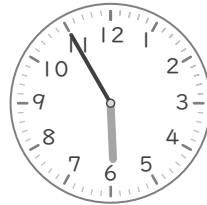
6 時 35 分

⑥ 7時40分の30分後(あと)



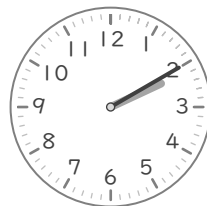
8 時 10 分

⑦ 5時55分の30分前(まえ)



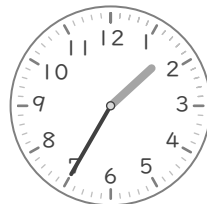
5 時 25 分

⑧ 2時10分の1時間後(あと)



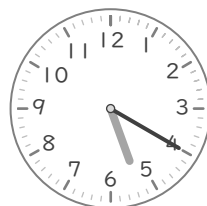
3 時 10 分

⑨ 1時35分の30分前(まえ)



1 時 5 分

⑩ 5時20分の1時間前(まえ)



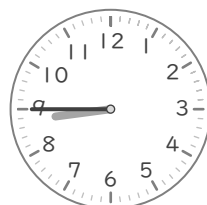
4 時 20 分

⑪ 6時35分の1時間後(あと)



7 時 35 分

⑫ 8時45分の30分後(あと)



9 時 15 分

■ つぎのたし算をしましょう。

① $50 + 90 = 140$

② $200 + 200 = 400$

③ $100 + 600 = 700$

④ $80 + 70 = 150$

⑤ $10 + 50 = 60$

⑥ $30 + 30 = 60$

⑦ $300 + 500 = 800$

⑧ $900 + 100 = 1000$

⑨ $70 + 90 = 160$

⑩ $400 + 600 = 1000$

⑪ $50 + 80 = 130$

⑫ $200 + 100 = 300$

⑬ $80 + 10 = 90$

⑭ $100 + 100 = 200$

⑮ $500 + 500 = 1000$

⑯ $90 + 90 = 180$

⑰ $60 + 80 = 140$

⑱ $400 + 500 = 900$

⑲ $600 + 200 = 800$

⑳ $50 + 20 = 70$

㉑ $300 + 200 = 500$

㉒ $70 + 50 = 120$

㉓ $400 + 400 = 800$

㉔ $30 + 70 = 100$

㉕ $20 + 70 = 90$

㉖ $400 + 100 = 500$

㉗ $200 + 800 = 1000$

㉘ $20 + 90 = 110$

㉙ $200 + 400 = 600$

㉚ $300 + 600 = 900$

ひき算のひっ算

年 組 名前

/24

■ ひき算をしましょう。

①

$$\begin{array}{r} 51 \\ - 35 \\ \hline 16 \end{array}$$

⑦

$$\begin{array}{r} 71 \\ - 57 \\ \hline 14 \end{array}$$

⑬

$$\begin{array}{r} 83 \\ - 15 \\ \hline 68 \end{array}$$

⑱

$$\begin{array}{r} 63 \\ - 43 \\ \hline 20 \end{array}$$

②

$$\begin{array}{r} 87 \\ - 34 \\ \hline 53 \end{array}$$

⑧

$$\begin{array}{r} 95 \\ - 69 \\ \hline 26 \end{array}$$

⑭

$$\begin{array}{r} 72 \\ - 39 \\ \hline 33 \end{array}$$

⑳

$$\begin{array}{r} 67 \\ - 28 \\ \hline 39 \end{array}$$

③

$$\begin{array}{r} 42 \\ - 24 \\ \hline 18 \end{array}$$

⑨

$$\begin{array}{r} 92 \\ - 25 \\ \hline 67 \end{array}$$

⑮

$$\begin{array}{r} 96 \\ - 83 \\ \hline 13 \end{array}$$

㉑

$$\begin{array}{r} 81 \\ - 63 \\ \hline 18 \end{array}$$

④

$$\begin{array}{r} 90 \\ - 45 \\ \hline 45 \end{array}$$

⑩

$$\begin{array}{r} 98 \\ - 11 \\ \hline 87 \end{array}$$

⑯

$$\begin{array}{r} 50 \\ - 18 \\ \hline 32 \end{array}$$

㉒

$$\begin{array}{r} 58 \\ - 29 \\ \hline 29 \end{array}$$

⑤

$$\begin{array}{r} 22 \\ - 16 \\ \hline 6 \end{array}$$

⑪

$$\begin{array}{r} 86 \\ - 59 \\ \hline 27 \end{array}$$

⑰

$$\begin{array}{r} 94 \\ - 16 \\ \hline 78 \end{array}$$

㉓

$$\begin{array}{r} 70 \\ - 19 \\ \hline 51 \end{array}$$

⑥

$$\begin{array}{r} 28 \\ - 25 \\ \hline 3 \end{array}$$

⑫

$$\begin{array}{r} 84 \\ - 77 \\ \hline 7 \end{array}$$

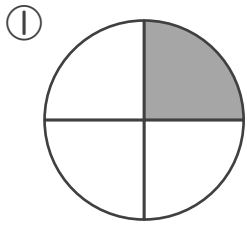
⑱

$$\begin{array}{r} 64 \\ - 15 \\ \hline 49 \end{array}$$

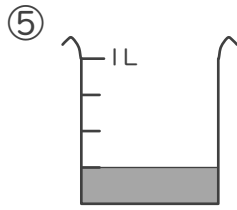
㉔

$$\begin{array}{r} 39 \\ - 17 \\ \hline 22 \end{array}$$

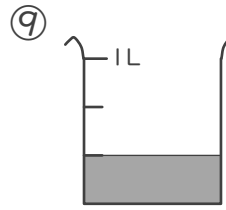
■ 色がついたところの大きさや長さ、かさを分数で答えましょう。



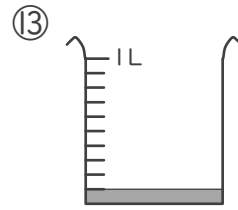
$\frac{1}{4}$



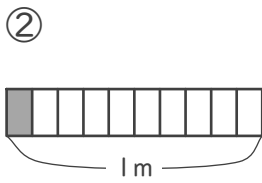
$\frac{1}{4}$ L



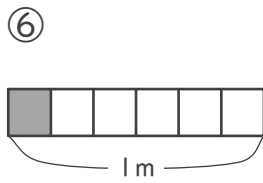
$\frac{1}{3}$ L



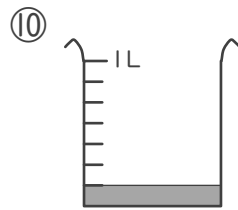
$\frac{1}{10}$ L



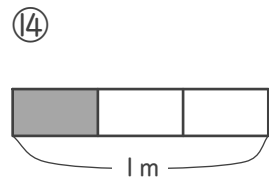
$\frac{1}{10}$ m



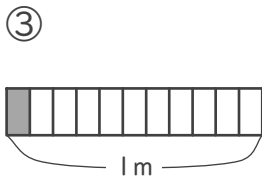
$\frac{1}{6}$ m



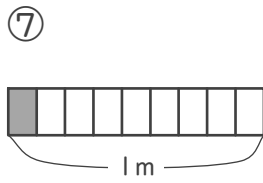
$\frac{1}{7}$ L



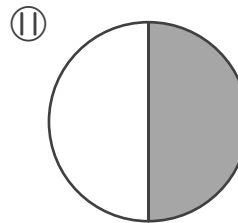
$\frac{1}{3}$ m



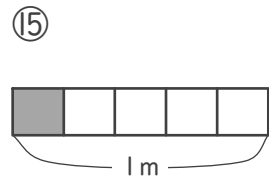
$\frac{1}{11}$ m



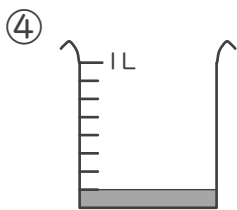
$\frac{1}{9}$ m



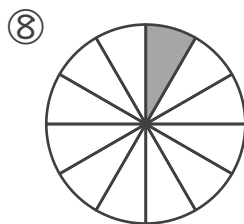
$\frac{1}{2}$



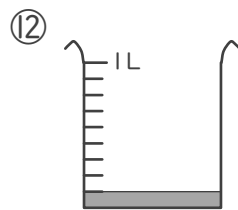
$\frac{1}{5}$ m



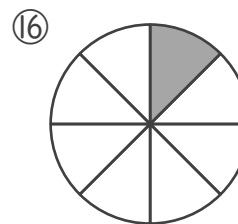
$\frac{1}{8}$ L



$\frac{1}{12}$



$\frac{1}{9}$ L



$\frac{1}{8}$

100cmをこえる長さ

年 組 名前

/26

■ おなじ長さになるように四角に数字を書きましょう。

① $6\text{m} = 600 \text{ cm}$

② $1\text{m}10\text{cm} = 110 \text{ cm}$

③ $108\text{cm} = 1 \text{ m } 8 \text{ cm}$

④ $160\text{cm} = 1 \text{ m } 60 \text{ cm}$

⑤ $196\text{cm} = 1 \text{ m } 96 \text{ cm}$

⑥ $6\text{m}33\text{cm} = 633 \text{ cm}$

⑦ $120\text{cm} = 1 \text{ m } 20 \text{ cm}$

⑧ $8\text{m}2\text{cm} = 802 \text{ cm}$

⑨ $1\text{m}48\text{cm} = 148 \text{ cm}$

⑩ $4\text{m}70\text{cm} = 470 \text{ cm}$

⑪ $1\text{m}87\text{cm} = 187 \text{ cm}$

⑫ $315\text{cm} = 3 \text{ m } 15 \text{ cm}$

⑬ $1\text{m}3\text{cm} = 103 \text{ cm}$

⑭ $6\text{m}60\text{cm} = 660 \text{ cm}$

⑮ $3\text{m}8\text{cm} = 308 \text{ cm}$

⑯ $250\text{cm} = 2 \text{ m } 50 \text{ cm}$

⑰ $109\text{cm} = 1 \text{ m } 9 \text{ cm}$

⑱ $100\text{cm} = 1 \text{ m}$

⑲ $901\text{cm} = 9 \text{ m } 1 \text{ cm}$

⑳ $821\text{cm} = 8 \text{ m } 21 \text{ cm}$

㉑ $9\text{m}54\text{cm} = 954 \text{ cm}$

㉒ $730\text{cm} = 7 \text{ m } 30 \text{ cm}$

㉓ $169\text{cm} = 1 \text{ m } 69 \text{ cm}$

㉔ $1\text{m}4\text{cm} = 104 \text{ cm}$

㉕ $500\text{cm} = 5 \text{ m}$

㉖ $4\text{m} = 400 \text{ cm}$