

free

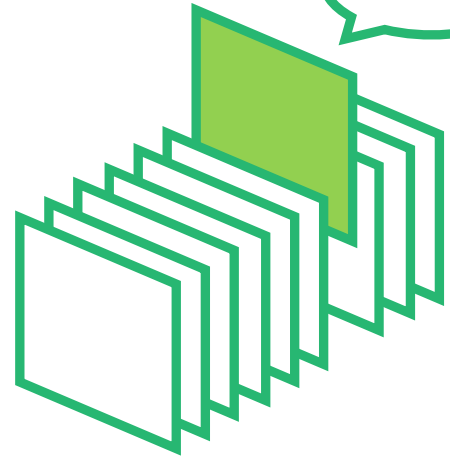
¥0

期間限定

PICK UP PACKAGE

ピックアップパック

これできる？



- 3年生までに学習する内容からバランスよく収録
- 毎日(平日5日間)の自学にも最適な5枚セット
- 算数が好きな子には、1日1セットの「やり切り」もおすすめ!

小学 3 年生までの内容 -

パック

07

1まい目 - 前の時こく

計算

2まい目 - 重さのたし算

計算

3まい目 - 3つの数のたし算の筆算

計算

4まい目 - 小数のたし算

計算

5まい目 - 何十をかけるかけ算

計算



時こくと時間

年 組 名前

/12

■ つぎの時こくを 答えましょう。

① 11時5分の 25分前



時 分

⑦ 7時5分の 15分前



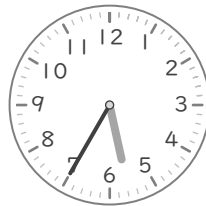
時 分

② 3時5分の 45分前



時 分

⑧ 5時35分の 55分前



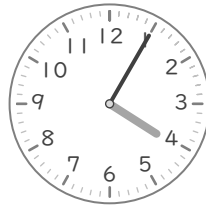
時 分

③ 9時15分の 20分前



時 分

⑨ 4時5分の 20分前



時 分

④ 2時45分の 55分前



時 分

⑩ 10時10分の 45分前



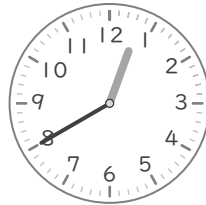
時 分

⑤ 8時20分の 35分前



時 分

⑪ 12時40分の 55分前



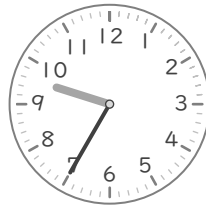
時 分

⑥ 6時35分の 50分前



時 分

⑫ 9時35分の 45分前



時 分

重さのたし算

年 組 名前

/14

■ 重さのたし算をしましょう。

① $8\text{kg } 800\text{g} + 900\text{g} =$

② $600\text{g} + 400\text{g} =$

③ $3\text{kg } 400\text{g} + 1\text{kg} =$

④ $900\text{g} + 200\text{g} =$

⑤ $600\text{g} + 600\text{g} =$

⑥ $4\text{kg } 300\text{g} + 3\text{kg } 700\text{g} =$

⑦ $800\text{g} + 2\text{kg } 300\text{g} =$

⑧ $5\text{kg } 700\text{g} + 2\text{kg } 800\text{g} =$

⑨ $1\text{kg} + 4\text{kg } 500\text{g} =$

⑩ $100\text{g} + 7\text{kg } 600\text{g} =$

⑪ $2\text{kg } 300\text{g} + 2\text{kg } 300\text{g} =$

⑫ $4\text{kg } 800\text{g} + 2\text{kg } 200\text{g} =$

⑬ $2\text{kg } 700\text{g} + 6\text{kg } 700\text{g} =$

⑭ $1\text{kg } 800\text{g} + 7\text{kg } 500\text{g} =$

3つの数のたし算

年 組 名前

/16

■ たし算をしましょう。

①

| | | |
|-------|---|---|
| | 6 | 9 |
| | 6 | 9 |
| + | 3 | 7 |
| <hr/> | | |
| | | |

⑤

| | | |
|-------|---|---|
| | 6 | 6 |
| | 5 | 3 |
| + | 4 | 9 |
| <hr/> | | |
| | | |

⑨

| | | |
|-------|---|---|
| | 6 | 4 |
| | 3 | 6 |
| + | 2 | 8 |
| <hr/> | | |
| | | |

⑬

| | | |
|-------|---|---|
| | 2 | 7 |
| | 6 | 7 |
| + | 6 | 8 |
| <hr/> | | |
| | | |

②

| | | |
|-------|---|---|
| | 6 | 5 |
| | 6 | 1 |
| + | 6 | 2 |
| <hr/> | | |
| | | |

⑥

| | | |
|-------|---|---|
| | 6 | 6 |
| | 1 | 6 |
| + | 3 | 9 |
| <hr/> | | |
| | | |

⑩

| | | |
|-------|---|---|
| | 4 | 6 |
| | 9 | 8 |
| + | 3 | 6 |
| <hr/> | | |
| | | |

⑭

| | | |
|-------|---|---|
| | 1 | 8 |
| | 7 | 1 |
| + | 6 | 0 |
| <hr/> | | |
| | | |

③

| | | |
|-------|---|---|
| | 6 | 7 |
| | 1 | 9 |
| + | 1 | 7 |
| <hr/> | | |
| | | |

⑦

| | | |
|-------|---|---|
| | 7 | 6 |
| | 5 | 9 |
| + | 3 | 1 |
| <hr/> | | |
| | | |

⑪

| | | |
|-------|---|---|
| | 9 | 6 |
| | 2 | 6 |
| + | 6 | 6 |
| <hr/> | | |
| | | |

⑮

| | | |
|-------|---|---|
| | 1 | 8 |
| | 1 | 3 |
| + | 5 | 8 |
| <hr/> | | |
| | | |

④

| | | |
|-------|---|---|
| | 2 | 9 |
| | 2 | 5 |
| + | 8 | 9 |
| <hr/> | | |
| | | |

⑧

| | | |
|-------|---|---|
| | 8 | 7 |
| | 1 | 1 |
| + | 9 | 1 |
| <hr/> | | |
| | | |

⑫

| | | |
|-------|---|---|
| | 3 | 7 |
| | 9 | 5 |
| + | 2 | 4 |
| <hr/> | | |
| | | |

⑯

| | | |
|-------|---|---|
| | 7 | 3 |
| | 2 | 0 |
| + | 6 | 2 |
| <hr/> | | |
| | | |

小数のたし算

年 組 名前

/30

■ つぎのたし算をしましょう。

① $2.9 + 2.5 =$

② $9 + 8.5 =$

③ $4.2 + 0.9 =$

④ $7.1 + 1 =$

⑤ $7.5 + 4.1 =$

⑥ $1.6 + 1.2 =$

⑦ $1.6 + 3.6 =$

⑧ $4.5 + 9.9 =$

⑨ $6 + 3.8 =$

⑩ $2.6 + 0.9 =$

⑪ $1.3 + 1.9 =$

⑫ $0.4 + 0.5 =$

⑬ $2 + 1.1 =$

⑭ $6.2 + 5 =$

⑮ $4.9 + 3 =$

⑯ $4 + 2.9 =$

⑰ $8.4 + 2 =$

⑱ $0.6 + 2.8 =$

⑲ $1.8 + 8.5 =$

⑳ $2.6 + 2.4 =$

㉑ $0.7 + 1.7 =$

㉒ $5.3 + 7.6 =$

㉓ $7.2 + 0.8 =$

㉔ $0.1 + 1.4 =$

㉕ $3 + 1.6 =$

㉖ $6.7 + 1 =$

㉗ $1.4 + 1.7 =$

㉘ $4.4 + 7.9 =$

㉙ $0.6 + 1.1 =$

㉚ $2.2 + 6.5 =$

■ つぎのかけ算をしましょう。

$① \quad 67 \times 30 = \boxed{}$

$② \quad 83 \times 50 = \boxed{}$

$③ \quad 95 \times 40 = \boxed{}$

$④ \quad 18 \times 80 = \boxed{}$

$⑤ \quad 24 \times 30 = \boxed{}$

$⑥ \quad 93 \times 70 = \boxed{}$

$⑦ \quad 42 \times 50 = \boxed{}$

$⑧ \quad 53 \times 60 = \boxed{}$

$⑨ \quad 73 \times 80 = \boxed{}$

$⑩ \quad 36 \times 30 = \boxed{}$

$⑪ \quad 21 \times 40 = \boxed{}$

$⑫ \quad 33 \times 70 = \boxed{}$

$⑬ \quad 44 \times 20 = \boxed{}$

$⑭ \quad 55 \times 40 = \boxed{}$

$⑮ \quad 47 \times 90 = \boxed{}$

$⑯ \quad 74 \times 90 = \boxed{}$

$⑰ \quad 27 \times 70 = \boxed{}$

$⑱ \quad 63 \times 20 = \boxed{}$

$⑲ \quad 97 \times 20 = \boxed{}$

$⑳ \quad 77 \times 30 = \boxed{}$

$㉑ \quad 37 \times 60 = \boxed{}$

$㉒ \quad 89 \times 50 = \boxed{}$

$㉓ \quad 12 \times 60 = \boxed{}$

$㉔ \quad 14 \times 80 = \boxed{}$

$㉕ \quad 85 \times 90 = \boxed{}$

$㉖ \quad 66 \times 80 = \boxed{}$

時こくと時間

年 組 名前

/12

■ つぎの時こくを 答えましょう。

① 11時5分の25分前



10 時 40 分

② 3時5分の45分前



2 時 20 分

③ 9時15分の20分前



8 時 55 分

④ 2時45分の55分前



1 時 50 分

⑤ 8時20分の35分前



7 時 45 分

⑥ 6時35分の50分前



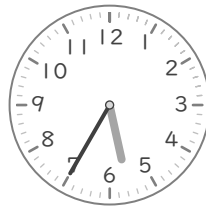
5 時 45 分

⑦ 7時5分の15分前



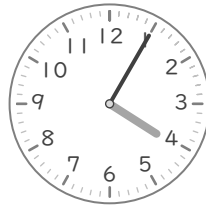
6 時 50 分

⑧ 5時35分の55分前



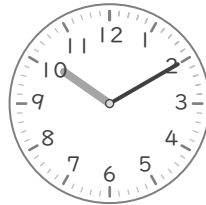
4 時 40 分

⑨ 4時5分の20分前



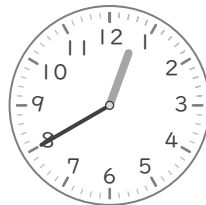
3 時 45 分

⑩ 10時10分の45分前



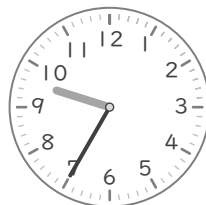
9 時 25 分

⑪ 12時40分の55分前



11 時 45 分

⑫ 9時35分の45分前



8 時 50 分

重さのたし算

年 組 名前

/14

■ 重さのたし算をしましょう。

① $8\text{kg } 800\text{g} + 900\text{g} =$ 9 kg 700 g

② $600\text{g} + 400\text{g} =$ 1 kg

③ $3\text{kg } 400\text{g} + 1\text{kg} =$ 4 kg 400 g

④ $900\text{g} + 200\text{g} =$ 1 kg 100 g

⑤ $600\text{g} + 600\text{g} =$ 1 kg 200 g

⑥ $4\text{kg } 300\text{g} + 3\text{kg } 700\text{g} =$ 8 kg

⑦ $800\text{g} + 2\text{kg } 300\text{g} =$ 3 kg 100 g

⑧ $5\text{kg } 700\text{g} + 2\text{kg } 800\text{g} =$ 8 kg 500 g

⑨ $1\text{kg} + 4\text{kg } 500\text{g} =$ 5 kg 500 g

⑩ $100\text{g} + 7\text{kg } 600\text{g} =$ 7 kg 700 g

⑪ $2\text{kg } 300\text{g} + 2\text{kg } 300\text{g} =$ 4 kg 600 g

⑫ $4\text{kg } 800\text{g} + 2\text{kg } 200\text{g} =$ 7 kg

⑬ $2\text{kg } 700\text{g} + 6\text{kg } 700\text{g} =$ 9 kg 400 g

⑭ $1\text{kg } 800\text{g} + 7\text{kg } 500\text{g} =$ 9 kg 300 g

3つの数のたし算

年 組 名前

/16

■ たし算をしましょう。

①

| | | |
|-------|---|---|
| | 6 | 9 |
| | 6 | 9 |
| + | 3 | 7 |
| <hr/> | | |
| 1 | 7 | 5 |

⑤

| | | |
|-------|---|---|
| | 6 | 6 |
| | 5 | 3 |
| + | 4 | 9 |
| <hr/> | | |
| 1 | 6 | 8 |

⑨

| | | |
|-------|---|---|
| | 6 | 4 |
| | 3 | 6 |
| + | 2 | 8 |
| <hr/> | | |
| 1 | 2 | 8 |

⑬

| | | |
|-------|---|---|
| | 2 | 7 |
| | 6 | 7 |
| + | 6 | 8 |
| <hr/> | | |
| 1 | 6 | 2 |

②

| | | |
|-------|---|---|
| | 6 | 5 |
| | 6 | 1 |
| + | 6 | 2 |
| <hr/> | | |
| 1 | 8 | 8 |

⑥

| | | |
|-------|---|---|
| | 6 | 6 |
| | 1 | 6 |
| + | 3 | 9 |
| <hr/> | | |
| 1 | 2 | 1 |

⑩

| | | |
|-------|---|---|
| | 4 | 6 |
| | 9 | 8 |
| + | 3 | 6 |
| <hr/> | | |
| 1 | 8 | 0 |

⑭

| | | |
|-------|---|---|
| | 1 | 8 |
| | 7 | 1 |
| + | 6 | 0 |
| <hr/> | | |
| 1 | 4 | 9 |

③

| | | |
|-------|---|---|
| | 6 | 7 |
| | 1 | 9 |
| + | 1 | 7 |
| <hr/> | | |
| 1 | 0 | 3 |

⑦

| | | |
|-------|---|---|
| | 7 | 6 |
| | 5 | 9 |
| + | 3 | 1 |
| <hr/> | | |
| 1 | 6 | 6 |

⑪

| | | |
|-------|---|---|
| | 9 | 6 |
| | 2 | 6 |
| + | 6 | 6 |
| <hr/> | | |
| 1 | 8 | 8 |

⑮

| | | |
|-------|---|---|
| | 1 | 8 |
| | 1 | 3 |
| + | 5 | 8 |
| <hr/> | | |
| | 8 | 9 |

④

| | | |
|-------|---|---|
| | 2 | 9 |
| | 2 | 5 |
| + | 8 | 9 |
| <hr/> | | |
| 1 | 4 | 3 |

⑧

| | | |
|-------|---|---|
| | 8 | 7 |
| | 1 | 1 |
| + | 9 | 1 |
| <hr/> | | |
| 1 | 8 | 9 |

⑫

| | | |
|-------|---|---|
| | 3 | 7 |
| | 9 | 5 |
| + | 2 | 4 |
| <hr/> | | |
| 1 | 5 | 6 |

⑯

| | | |
|-------|---|---|
| | 7 | 3 |
| | 2 | 0 |
| + | 6 | 2 |
| <hr/> | | |
| 1 | 5 | 5 |

小数のたし算

年 組 名前

/30

■ つぎのたし算をしましょう。

$① \quad 2.9 + 2.5 = 5.4$

$② \quad 9 + 8.5 = 17.5$

$③ \quad 4.2 + 0.9 = 5.1$

$④ \quad 7.1 + 1 = 8.1$

$⑤ \quad 7.5 + 4.1 = 11.6$

$⑥ \quad 1.6 + 1.2 = 2.8$

$⑦ \quad 1.6 + 3.6 = 5.2$

$⑧ \quad 4.5 + 9.9 = 14.4$

$⑨ \quad 6 + 3.8 = 9.8$

$⑩ \quad 2.6 + 0.9 = 3.5$

$⑪ \quad 1.3 + 1.9 = 3.2$

$⑫ \quad 0.4 + 0.5 = 0.9$

$⑬ \quad 2 + 1.1 = 3.1$

$⑭ \quad 6.2 + 5 = 11.2$

$⑮ \quad 4.9 + 3 = 7.9$

$⑯ \quad 4 + 2.9 = 6.9$

$⑰ \quad 8.4 + 2 = 10.4$

$⑱ \quad 0.6 + 2.8 = 3.4$

$⑲ \quad 1.8 + 8.5 = 10.3$

$⑳ \quad 2.6 + 2.4 = 5$

$㉑ \quad 0.7 + 1.7 = 2.4$

$㉒ \quad 5.3 + 7.6 = 12.9$

$㉓ \quad 7.2 + 0.8 = 8$

$㉔ \quad 0.1 + 1.4 = 1.5$

$㉕ \quad 3 + 1.6 = 4.6$

$㉖ \quad 6.7 + 1 = 7.7$

$㉗ \quad 1.4 + 1.7 = 3.1$

$㉘ \quad 4.4 + 7.9 = 12.3$

$㉙ \quad 0.6 + 1.1 = 1.7$

$㉚ \quad 2.2 + 6.5 = 8.7$

■ つぎのかけ算をしましょう。

$① \quad 67 \times 30 = 2010$

$② \quad 83 \times 50 = 4150$

$③ \quad 95 \times 40 = 3800$

$④ \quad 18 \times 80 = 1440$

$⑤ \quad 24 \times 30 = 720$

$⑥ \quad 93 \times 70 = 6510$

$⑦ \quad 42 \times 50 = 2100$

$⑧ \quad 53 \times 60 = 3180$

$⑨ \quad 73 \times 80 = 5840$

$⑩ \quad 36 \times 30 = 1080$

$⑪ \quad 21 \times 40 = 840$

$⑫ \quad 33 \times 70 = 2310$

$⑬ \quad 44 \times 20 = 880$

$⑭ \quad 55 \times 40 = 2200$

$⑮ \quad 47 \times 90 = 4230$

$⑯ \quad 74 \times 90 = 6660$

$⑰ \quad 27 \times 70 = 1890$

$⑱ \quad 63 \times 20 = 1260$

$⑲ \quad 97 \times 20 = 1940$

$⑳ \quad 77 \times 30 = 2310$

$㉑ \quad 37 \times 60 = 2220$

$㉒ \quad 89 \times 50 = 4450$

$㉓ \quad 12 \times 60 = 720$

$㉔ \quad 14 \times 80 = 1120$

$㉕ \quad 85 \times 90 = 7650$

$㉖ \quad 66 \times 80 = 5280$