

free

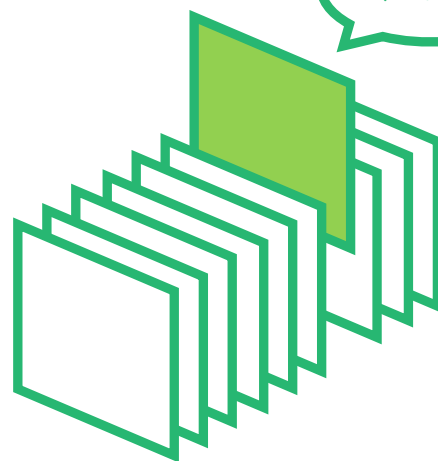
¥0

期間限定

PICK UP PACKAGE

ピックアップパック

これできる?



- 3年生までに学習する内容からバランスよく収録
- 毎日(平日5日間)の自学にも最適な5枚セット
- 算数が好きな子には、1日1セットの「やり切り」もおすすめ!

小学 3 年生までの内容 -

パック

19

1 まい目 - 時間の長さを比べよう 分と秒

理解

2 まい目 - (3けた)+(3けた)の筆算

計算

3 まい目 - 重さのたんいがえ + と kg と +

理解

4 まい目 - わり算パズル

計算

5 まい目 - 前の時こく

理解



時間の長さをくらべよう

年 組 名前

/22

■ 次の2つの時間の長さをくらべて、等号(=)や不等号(>, <)を使って表しましょう。

(1) 1分 52秒

(2) 116秒 2分

(3) 1分 39秒 99秒

(4) 1分 16秒 77秒

(5) 1分 12秒 72秒

(6) 1分 27秒 87秒

(7) 1分 29秒 99秒

(8) 1分 3秒 65秒

(9) 1分 60秒

(10) 61秒 1分

(11) 74秒 1分 18秒

(12) 1分 44秒 104秒

(13) 2分 127秒

(14) 87秒 1分 19秒

(15) 62秒 1分 9秒

(16) 1分 53秒 113秒

(17) 2分 120秒

(18) 1分 8秒 68秒

(19) 100秒 1分 10秒

(20) 1分 50秒 90秒

(21) 1分 52秒 91秒

(22) 1分 54秒 104秒

たし算の筆算

年 組 名前

/18

■ つぎのたし算をしましょう。

①

	8	4	2
+	7	3	9

②

	7	1	8
+	2	9	6

③

	8	9	0
+	8	1	6

④

	5	5	8
+	9	2	5

⑤

	8	3	7
+	3	9	6

⑥

	5	4	9
+	7	9	9

⑦

	2	7	5
+	2	7	5

⑧

	7	9	7
+	9	6	3

⑨

	7	4	8
+	1	6	2

⑩

	4	5	3
+	9	9	5

⑪

	7	6	1
+	6	6	8

⑫

	5	4	9
+	1	0	4

⑬

	8	0	7
+	9	5	0

⑭

	4	2	9
+	1	2	2

⑮

	6	2	6
+	2	1	2

⑯

	2	6	6
+	5	0	1

⑰

	6	3	2
+	4	8	7

⑱

	1	8	9
+	2	7	3

■ 同じ重さになるように数字を入れましょう。

① $60400\text{kg} =$ t kg

⑬ $10200\text{kg} =$ t kg

② $11000\text{kg} =$ t

⑭ $90\text{t}700\text{kg} =$ kg

③ $40400\text{g} =$ kg g

⑮ $830\text{kg} =$ g

④ $10\text{kg} 300\text{g} =$ g

⑯ $94\text{kg} =$ g

⑤ $16\text{t}200\text{kg} =$ kg

⑰ $6006\text{g} =$ kg g

⑥ $80000\text{g} =$ kg

⑱ $10200\text{g} =$ kg g

⑦ $8\text{t} 5\text{kg} =$ kg

⑲ $1030\text{kg} =$ t kg

⑧ $180\text{kg} =$ g

⑳ $120000\text{kg} =$ t

⑨ $7\text{kg} 900\text{g} =$ g

㉑ $63\text{kg} 800\text{g} =$ g

⑩ $4000\text{kg} =$ t

㉒ $960000\text{kg} =$ t

⑪ $200000\text{kg} =$ t

㉓ $1001\text{g} =$ kg g

⑫ $1\text{kg} 760\text{g} =$ g

㉔ $19\text{t} =$ kg

わり算パズル

年 組 名前

/10

■ の中に、下から数字を1つずつ入れて、正しいわり算の式をつくりましょう。

①

$$\square\square \div 4 = \square$$

2, 7, 8

⑥

$$\square\square \div 5 = \square$$

1, 2, 0

②

$$\square\square \div \square = 6$$

6, 6, 3

⑦

$$\square\square \div \square = 4$$

6, 2, 4

③

$$\square\square \div \square = 4$$

5, 0, 2

⑧

$$\square\square \div 5 = \square$$

5, 1, 3

④

$$\square\square \div 7 = \square$$

9, 7, 4

⑨

$$\square\square \div 5 = \square$$

5, 5, 2

⑤

$$\square\square \div \square = 4$$

4, 1, 6

⑩

$$\square\square \div \square = 6$$

5, 0, 3

時こくと時間

年 組 名前

/12

■ つぎの時こくを 答えましょう。

① 4時5分の25分前



時 分

② 7時20分の55分前



時 分

③ 11時15分の35分前



時 分

④ 5時10分の20分前



時 分

⑤ 10時15分の55分前



時 分

⑥ 3時45分の55分前



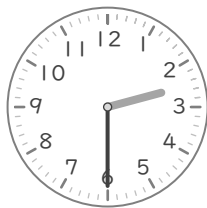
時 分

⑦ 8時20分の40分前



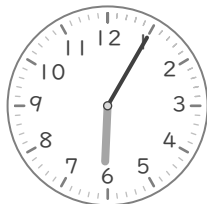
時 分

⑧ 2時30分の55分前



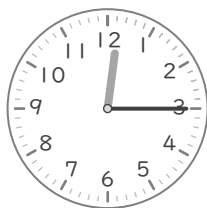
時 分

⑨ 6時5分の10分前



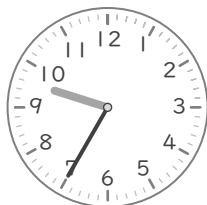
時 分

⑩ 12時15分の30分前



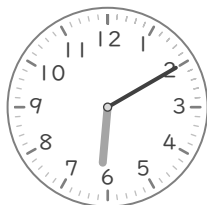
時 分

⑪ 9時35分の55分前



時 分

⑫ 6時10分の35分前



時 分

時間の長さをくらべよう

年 組 名前

/22

■ 次の2つの時間の長さをくらべて、等号(=)や不等号(>, <)を使って表しましょう。

(1) 1分 52秒

(2) 116秒 2分

(3) 1分 39秒 99秒

(4) 1分 16秒 77秒

(5) 1分 12秒 72秒

(6) 1分 27秒 87秒

(7) 1分 29秒 99秒

(8) 1分 3秒 65秒

(9) 1分 60秒

(10) 61秒 1分

(11) 74秒 1分 18秒

(12) 1分 44秒 104秒

(13) 2分 127秒

(14) 87秒 1分 19秒

(15) 62秒 1分 9秒

(16) 1分 53秒 113秒

(17) 2分 120秒

(18) 1分 8秒 68秒

(19) 100秒 1分 10秒

(20) 1分 50秒 90秒

(21) 1分 52秒 91秒

(22) 1分 54秒 104秒

たし算の筆算

年 組 名前

/18

■ つぎのたし算をしましょう。

①

	8	4	2
+	7	3	9
<hr/>			
1	5	8	1

②

	7	1	8
+	2	9	6
<hr/>			
1	0	1	4

③

	8	9	0
+	8	1	6
<hr/>			
1	7	0	6

④

	5	5	8
+	9	2	5
<hr/>			
1	4	8	3

⑤

	8	3	7
+	3	9	6
<hr/>			
1	2	3	3

⑥

	5	4	9
+	7	9	9
<hr/>			
1	3	4	8

⑦

	2	7	5
+	2	7	5
<hr/>			
	5	5	0

⑧

	7	9	7
+	9	6	3
<hr/>			
1	7	6	0

⑨

	7	4	8
+	1	6	2
<hr/>			
	9	1	0

⑩

	4	5	3
+	9	9	5
<hr/>			
1	4	4	8

⑪

	7	6	1
+	6	6	8
<hr/>			
1	4	2	9

⑫

	5	4	9
+	1	0	4
<hr/>			
	6	5	3

⑬

	8	0	7
+	9	5	0
<hr/>			
1	7	5	7

⑭

	4	2	9
+	1	2	2
<hr/>			
	5	5	1

⑮

	6	2	6
+	2	1	2
<hr/>			
	8	3	8

⑯

	2	6	6
+	5	0	1
<hr/>			
	7	6	7

⑰

	6	3	2
+	4	8	7
<hr/>			
1	1	1	9

⑱

	1	8	9
+	2	7	3
<hr/>			
	4	6	2

■ 同じ重さになるように数字を入れましょう。

$$\textcircled{1} 60400\text{kg} = 60 \text{ t } 400 \text{ kg}$$

$$\textcircled{13} 10200\text{kg} = 10 \text{ t } 200 \text{ kg}$$

$$\textcircled{2} 11000\text{kg} = 11 \text{ t}$$

$$\textcircled{14} 90\text{t}700\text{kg} = 90700 \text{ kg}$$

$$\textcircled{3} 40400\text{g} = 40 \text{ kg } 400 \text{ g}$$

$$\textcircled{15} 830\text{kg} = 830000 \text{ g}$$

$$\textcircled{4} 10\text{kg } 300\text{g} = 10300 \text{ g}$$

$$\textcircled{16} 94\text{kg} = 94000 \text{ g}$$

$$\textcircled{5} 16\text{t}200\text{kg} = 16200 \text{ kg}$$

$$\textcircled{17} 6006\text{g} = 6 \text{ kg } 6 \text{ g}$$

$$\textcircled{6} 80000\text{g} = 80 \text{ kg}$$

$$\textcircled{18} 10200\text{g} = 10 \text{ kg } 200 \text{ g}$$

$$\textcircled{7} 8\text{t } 5\text{kg} = 8005 \text{ kg}$$

$$\textcircled{19} 1030\text{kg} = 1 \text{ t } 30 \text{ kg}$$

$$\textcircled{8} 180\text{kg} = 180000 \text{ g}$$

$$\textcircled{20} 120000\text{kg} = 120 \text{ t}$$

$$\textcircled{9} 7\text{kg } 900\text{g} = 7900 \text{ g}$$

$$\textcircled{21} 63\text{kg } 800\text{g} = 63800 \text{ g}$$

$$\textcircled{10} 4000\text{kg} = 4 \text{ t}$$

$$\textcircled{22} 960000\text{kg} = 960 \text{ t}$$

$$\textcircled{11} 200000\text{kg} = 200 \text{ t}$$

$$\textcircled{23} 1001\text{g} = 1 \text{ kg } 1 \text{ g}$$

$$\textcircled{12} 1\text{kg } 760\text{g} = 1760 \text{ g}$$

$$\textcircled{24} 19\text{t} = 19000 \text{ kg}$$

わり算パズル

年 組 名前

/10

■ の中に、下から数字を1つずつ入れて、正しいわり算の式をつくりましょう。

① $\boxed{2} \boxed{8} \div 4 = \boxed{7}$
2, 7, 8

⑥ $\boxed{1} \boxed{0} \div 5 = \boxed{2}$
1, 2, 0

② $\boxed{3} \boxed{6} \div \boxed{6} = 6$
6, 6, 3

⑦ $\boxed{2} \boxed{4} \div \boxed{6} = 4$
6, 2, 4

③ $\boxed{2} \boxed{0} \div \boxed{5} = 4$
5, 0, 2

⑧ $\boxed{1} \boxed{5} \div 5 = \boxed{3}$
5, 1, 3

④ $\boxed{4} \boxed{9} \div 7 = \boxed{7}$
9, 7, 4

⑨ $\boxed{2} \boxed{5} \div 5 = \boxed{5}$
5, 5, 2

⑤ $\boxed{1} \boxed{6} \div \boxed{4} = 4$
4, 1, 6

⑩ $\boxed{3} \boxed{0} \div \boxed{5} = 6$
5, 0, 3

時こくと時間

年 組 名前

/12

■ つぎの時こくを 答えましょう。

① 4時5分の25分前



3 時 40 分

② 7時20分の55分前



6 時 25 分

③ 11時15分の35分前



10 時 40 分

④ 5時10分の20分前



4 時 50 分

⑤ 10時15分の55分前



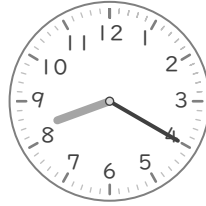
9 時 20 分

⑥ 3時45分の55分前



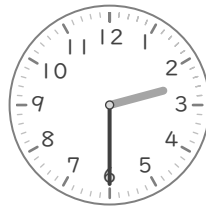
2 時 50 分

⑦ 8時20分の40分前



7 時 40 分

⑧ 2時30分の55分前



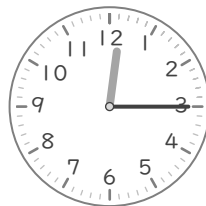
1 時 35 分

⑨ 6時5分の10分前



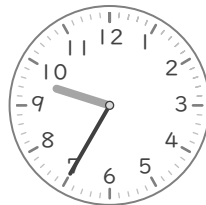
5 時 55 分

⑩ 12時15分の30分前



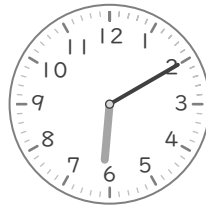
11 時 45 分

⑪ 9時35分の55分前



8 時 40 分

⑫ 6時10分の35分前



5 時 35 分