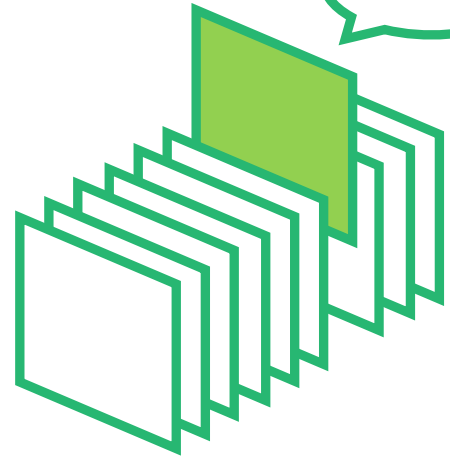


# PICK UP PACKAGE

## ピックアップパック

これできる?



- 3年生までに学習する内容からバランスよく収録
- 毎日(平日5日間)の自学にも最適な5枚セット
- 算数が好きな子には、1日1セットの「やり切り」もおすすめ!

## 小学 3 年生までの内容 -

パック

29

1 まい目 - 小数のひき算

計算

2 まい目 - 2つの2けたの数を線でつないで

理解

3 まい目 - 後の時こく

理解

4 まい目 - 答えのまちがえたわり算をさがす

理解

5 まい目 - 何十をかけるわり算

計算



# 小数のひき算

年 組 名前

/30

■ つぎのひき算をしましょう。

①  $6.6 - 0.8 =$

②  $2.3 - 1.9 =$

③  $1.7 - 1.3 =$

④  $9.9 - 1 =$

⑤  $7.4 - 7 =$

⑥  $5.9 - 1.8 =$

⑦  $6.9 - 1.2 =$

⑧  $7.4 - 3.4 =$

⑨  $2 - 1.2 =$

⑩  $2.9 - 2.6 =$

⑪  $7 - 5.4 =$

⑫  $9 - 8.9 =$

⑬  $9.7 - 1.9 =$

⑭  $5.7 - 2.6 =$

⑮  $8.5 - 4.3 =$

⑯  $9.6 - 8 =$

⑰  $4.1 - 1.5 =$

⑱  $5 - 4.7 =$

⑲  $1.8 - 0.4 =$

⑳  $9.6 - 2.3 =$

㉑  $6.1 - 5.8 =$

㉒  $2.8 - 2.3 =$

㉓  $0.5 - 0.2 =$

㉔  $2.1 - 2 =$

㉕  $5.2 - 3 =$

㉖  $3.5 - 0.8 =$

㉗  $7.8 - 0.4 =$

㉘  $8.8 - 3.5 =$

㉙  $4.2 - 1.7 =$

㉚  $3 - 1.6 =$

# 2けたの数をたして

年 組 名前

/16

■ たして上に書かれた数になるように、左と右の数を線でつなぎましょう。

① 56

39	•	•	27
29	•	•	37
21	•	•	25

⑤ 71

27	•	•	36
42	•	•	29
41	•	•	15

⑨ 91

17	•	•	69
29	•	•	74
35	•	•	67

⑬ 50

47	•	•	15
39	•	•	11
44	•	•	21

② 83

52	•	•	56
54	•	•	41
42	•	•	52

⑥ 39

12	•	•	29
25	•	•	37
17	•	•	27

⑩ 96

58	•	•	22
74	•	•	31
64	•	•	26

⑭ 85

37	•	•	51
47	•	•	62
48	•	•	48

③ 44

28	•	•	36
29	•	•	26
18	•	•	24

⑦ 95

82	•	•	28
67	•	•	47
69	•	•	24

⑪ 79

79	•	•	18
63	•	•	28
61	•	•	25

⑮ 59

18	•	•	37
41	•	•	44
22	•	•	52

④ 72

71	•	•	21
56	•	•	19
53	•	•	14

⑧ 61

23	•	•	38
37	•	•	48
24	•	•	41

⑫ 47

19	•	•	39
35	•	•	28
28	•	•	38

⑯ 48

43	•	•	29
29	•	•	32
39	•	•	19

# 時こくと時間

年 組 名前

/12

■ つぎの時こくを 答えましょう。

① 4時55分の35分後



時 分

② 2時50分の25分後



時 分

③ 1時45分の50分後



時 分

④ 8時45分の20分後



時 分

⑤ 7時45分の45分後



時 分

⑥ 5時55分の50分後



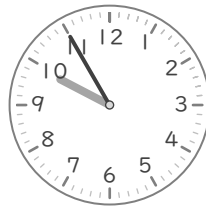
時 分

⑦ 10時55分の20分後



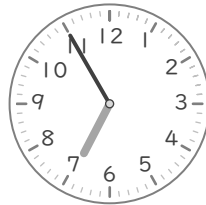
時 分

⑧ 9時55分の10分後



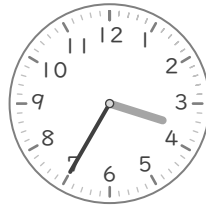
時 分

⑨ 6時55分の55分後



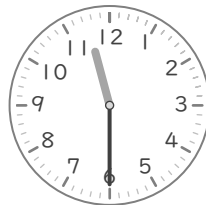
時 分

⑩ 3時35分の35分後



時 分

⑪ 11時30分の45分後



時 分

⑫ 3時10分の55分後



時 分

# わり算のたしかめ算

\_\_\_\_年 \_\_\_\_組 名前 \_\_\_\_\_

16

■ わり算の答えがまちがえているカードを6まい見つけて、記号(ア～ツ)で答えましょう。また、正しい答えも書きましょう。

ア $41 \div 6 = 6$ あまり 5	キ $14 \div 8 = 1$ あまり 6	ス $26 \div 4 = 6$ あまり 2
イ $13 \div 5 = 2$ あまり 3	ク $23 \div 4 = 5$ あまり 3	セ $54 \div 7 = 7$ あまり 5
ウ $14 \div 6 = 2$ あまり 2	ケ $5 \div 2 = 2$ あまり 1	ソ $4 \div 3 = 1$ あまり 2
エ $21 \div 6 = 4$ あまり 5	コ $76 \div 9 = 8$ あまり 4	タ $32 \div 7 = 4$ あまり 3
オ $21 \div 5 = 4$ あまり 2	サ $83 \div 9 = 9$ あまり 4	チ $37 \div 5 = 7$ あまり 2
カ $7 \div 2 = 3$ あまり 1	シ $15 \div 2 = 7$ あまり 1	ツ $10 \div 6 = 1$ あまり 5

記号  のカードの答えがまちがえています

$\div$   =  あまり

式 正しい答え

記号  のカードの答えがまちがえています

$\div$   =  あまり

式 正しい答え

記号  のカードの答えがまちがえています

$\div$   =  あまり

式 正しい答え

記号  のカードの答えがまちがえています

$\div$   =  あまり

式 正しい答え

記号  のカードの答えがまちがえています

$\div$   =  あまり

式 正しい答え

記号  のカードの答えがまちがえています

$\div$   =  あまり

式 正しい答え

■ つぎのかけ算をしましょう。

$① \quad 35 \times 20 = \square$

$② \quad 91 \times 70 = \square$

$③ \quad 63 \times 60 = \square$

$④ \quad 39 \times 40 = \square$

$⑤ \quad 18 \times 80 = \square$

$⑥ \quad 23 \times 80 = \square$

$⑦ \quad 81 \times 50 = \square$

$⑧ \quad 27 \times 30 = \square$

$⑨ \quad 97 \times 50 = \square$

$⑩ \quad 56 \times 90 = \square$

$⑪ \quad 66 \times 60 = \square$

$⑫ \quad 33 \times 90 = \square$

$⑬ \quad 24 \times 40 = \square$

$⑭ \quad 53 \times 50 = \square$

$⑮ \quad 14 \times 30 = \square$

$⑯ \quad 67 \times 70 = \square$

$⑰ \quad 49 \times 40 = \square$

$⑱ \quad 87 \times 80 = \square$

$⑲ \quad 59 \times 20 = \square$

$⑳ \quad 96 \times 30 = \square$

$\text{㉑} \quad 78 \times 90 = \square$

$\text{㉒} \quad 46 \times 70 = \square$

$\text{㉓} \quad 75 \times 20 = \square$

$\text{㉔} \quad 11 \times 80 = \square$

$\text{㉕} \quad 84 \times 30 = \square$

$\text{㉖} \quad 73 \times 60 = \square$

■ つぎのひき算をしましょう。

$① \quad 6.6 - 0.8 = 5.8$

$② \quad 2.3 - 1.9 = 0.4$

$③ \quad 1.7 - 1.3 = 0.4$

$④ \quad 9.9 - 1 = 8.9$

$⑤ \quad 7.4 - 7 = 0.4$

$⑥ \quad 5.9 - 1.8 = 4.1$

$⑦ \quad 6.9 - 1.2 = 5.7$

$⑧ \quad 7.4 - 3.4 = 4$

$⑨ \quad 2 - 1.2 = 0.8$

$⑩ \quad 2.9 - 2.6 = 0.3$

$⑪ \quad 7 - 5.4 = 1.6$

$⑫ \quad 9 - 8.9 = 0.1$

$⑬ \quad 9.7 - 1.9 = 7.8$

$⑭ \quad 5.7 - 2.6 = 3.1$

$⑮ \quad 8.5 - 4.3 = 4.2$

$⑯ \quad 9.6 - 8 = 1.6$

$⑰ \quad 4.1 - 1.5 = 2.6$

$⑱ \quad 5 - 4.7 = 0.3$

$⑲ \quad 1.8 - 0.4 = 1.4$

$⑳ \quad 9.6 - 2.3 = 7.3$

$㉑ \quad 6.1 - 5.8 = 0.3$

$㉒ \quad 2.8 - 2.3 = 0.5$

$㉓ \quad 0.5 - 0.2 = 0.3$

$㉔ \quad 2.1 - 2 = 0.1$

$㉕ \quad 5.2 - 3 = 2.2$

$㉖ \quad 3.5 - 0.8 = 2.7$

$㉗ \quad 7.8 - 0.4 = 7.4$

$㉘ \quad 8.8 - 3.5 = 5.3$

$㉙ \quad 4.2 - 1.7 = 2.5$

$㉚ \quad 3 - 1.6 = 1.4$

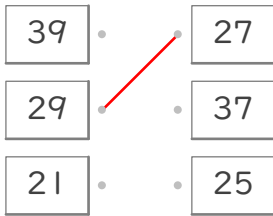
# 2けたの数をたして

年 組 名前

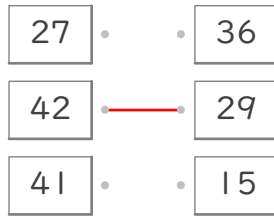
/16

■ たして上に書かれた数になるように、左と右の数を線でつなぎましょう。

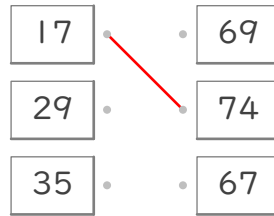
① 56



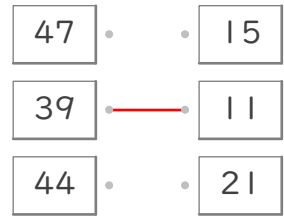
⑤ 71



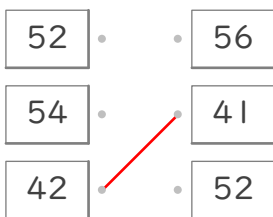
⑨ 91



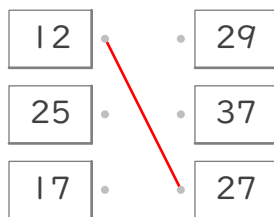
⑬ 50



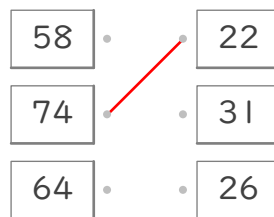
② 83



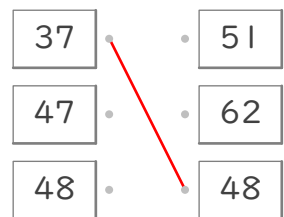
⑥ 39



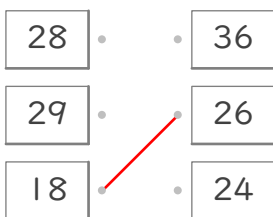
⑩ 96



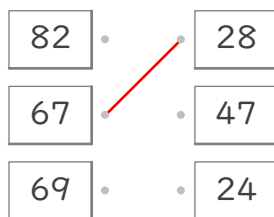
⑭ 85



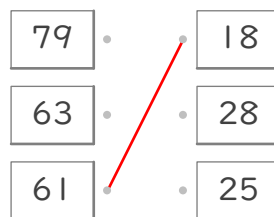
③ 44



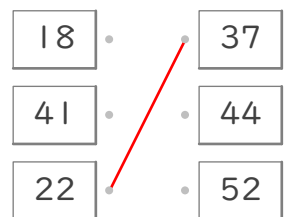
⑦ 95



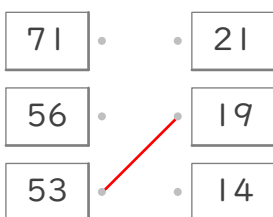
⑪ 79



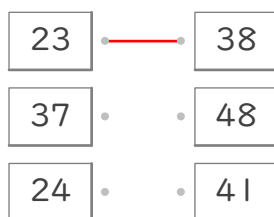
⑮ 59



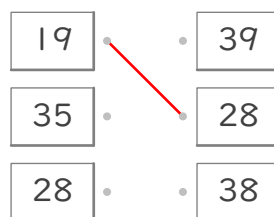
④ 72



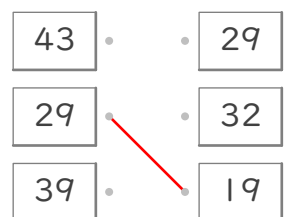
⑧ 61



⑫ 47



⑯ 48



# 時こくと時間

年 組 名前

/12

■ つぎの時こくを 答えましょう。

① 4時55分の35分後



5 時 30 分

② 2時50分の25分後



3 時 15 分

③ 1時45分の50分後



2 時 35 分

④ 8時45分の20分後



9 時 5 分

⑤ 7時45分の45分後



8 時 30 分

⑥ 5時55分の50分後



6 時 45 分

⑦ 10時55分の20分後



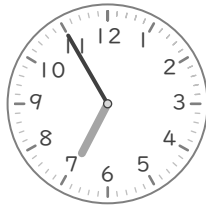
11 時 15 分

⑧ 9時55分の10分後



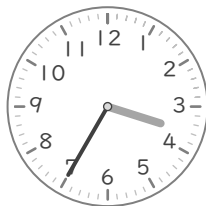
10 時 5 分

⑨ 6時55分の55分後



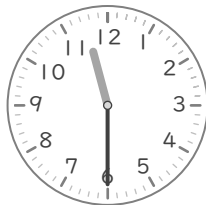
7 時 50 分

⑩ 3時35分の35分後



4 時 10 分

⑪ 11時30分の45分後



12 時 15 分

⑫ 3時10分の55分後



4 時 5 分

# わり算のたしかめ算

\_\_\_\_年 \_\_\_\_組 名前 \_\_\_\_\_

16

■ わり算の答えがまちがえているカードを6まい見つけて、記号(ア~ツ)で答えましょう。また、正しい答えも書きましょう。

ア $41 \div 6 = 6$ あまり 5	キ $14 \div 8 = 1$ あまり 6	ス $26 \div 4 = 6$ あまり 2
イ $13 \div 5 = 2$ あまり 3	ク $23 \div 4 = 5$ あまり 3	セ $54 \div 7 = 7$ あまり 5
ウ $14 \div 6 = 2$ あまり 2	ケ $5 \div 2 = 2$ あまり 1	ソ $4 \div 3 = 1$ あまり 2
エ $21 \div 6 = 4$ あまり 5	コ $76 \div 9 = 8$ あまり 4	タ $32 \div 7 = 4$ あまり 3
オ $21 \div 5 = 4$ あまり 2	サ $83 \div 9 = 9$ あまり 4	チ $37 \div 5 = 7$ あまり 2
カ $7 \div 2 = 3$ あまり 1	シ $15 \div 2 = 7$ あまり 1	ツ $10 \div 6 = 1$ あまり 5

記号

**エ** のカードの答えがまちがえています

$$\begin{array}{c} \boxed{21} \div \boxed{6} = \boxed{3} \text{ あまり } \boxed{3} \\ \hline \text{式} \qquad \qquad \qquad \text{正しい答え} \end{array}$$

記号

**ソ** のカードの答えがまちがえています

$$\begin{array}{c} \boxed{4} \div \boxed{3} = \boxed{1} \text{ あまり } \boxed{1} \\ \hline \text{式} \qquad \qquad \qquad \text{正しい答え} \end{array}$$

記号

**オ** のカードの答えがまちがえています

$$\begin{array}{c} \boxed{21} \div \boxed{5} = \boxed{4} \text{ あまり } \boxed{1} \\ \hline \text{式} \qquad \qquad \qquad \text{正しい答え} \end{array}$$

記号

**タ** のカードの答えがまちがえています

$$\begin{array}{c} \boxed{32} \div \boxed{7} = \boxed{4} \text{ あまり } \boxed{4} \\ \hline \text{式} \qquad \qquad \qquad \text{正しい答え} \end{array}$$

記号

**サ** のカードの答えがまちがえています

$$\begin{array}{c} \boxed{83} \div \boxed{9} = \boxed{9} \text{ あまり } \boxed{2} \\ \hline \text{式} \qquad \qquad \qquad \text{正しい答え} \end{array}$$

記号

**ツ** のカードの答えがまちがえています

$$\begin{array}{c} \boxed{10} \div \boxed{6} = \boxed{1} \text{ あまり } \boxed{4} \\ \hline \text{式} \qquad \qquad \qquad \text{正しい答え} \end{array}$$

■ つぎのかけ算をしましょう。

$① \quad 35 \times 20 = 700$

$② \quad 91 \times 70 = 6370$

$③ \quad 63 \times 60 = 3780$

$④ \quad 39 \times 40 = 1560$

$⑤ \quad 18 \times 80 = 1440$

$⑥ \quad 23 \times 80 = 1840$

$⑦ \quad 81 \times 50 = 4050$

$⑧ \quad 27 \times 30 = 810$

$⑨ \quad 97 \times 50 = 4850$

$⑩ \quad 56 \times 90 = 5040$

$⑪ \quad 66 \times 60 = 3960$

$⑫ \quad 33 \times 90 = 2970$

$⑬ \quad 24 \times 40 = 960$

$⑭ \quad 53 \times 50 = 2650$

$⑮ \quad 14 \times 30 = 420$

$⑯ \quad 67 \times 70 = 4690$

$⑰ \quad 49 \times 40 = 1960$

$⑱ \quad 87 \times 80 = 6960$

$⑲ \quad 59 \times 20 = 1180$

$⑳ \quad 96 \times 30 = 2880$

$㉑ \quad 78 \times 90 = 7020$

$㉒ \quad 46 \times 70 = 3220$

$㉓ \quad 75 \times 20 = 1500$

$㉔ \quad 11 \times 80 = 880$

$㉕ \quad 84 \times 30 = 2520$

$㉖ \quad 73 \times 60 = 4380$