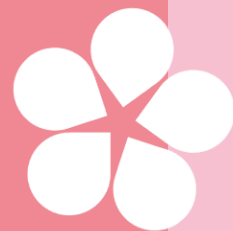


教材おきばの

春ドリル



2024年度

3年生



2025年度

4年生



もくじ

ページ	内容
1	かけ算のきまり
2	あまりのアリナシのまごったわり算の練習
3	わりざんのふく習(あまり・答えが2けたも)
4	○時をまたいだ後の時こく
5	○時をまたぐ前の時こく
6	○時をまたいだ間の時間
7	1万をこえる数 漢字を数字に
8	大きな数の大小
9	ぼうグラフ
10	(2けた) \pm (2けた)の暗算を使って暗号をとく
11	2けた~4けたのたし算とひき算のまとめ
12	長さの大小
13	あまりのあるわり算を使って暗号をとく
14	あまりを考えて
15	長さや重さのたんいがえのまとめ
16	円と長方形
17	何倍になるかを考えて
18	かけ算のじゅんじょのくふう
19	(2けた) \times (1けた)の暗算 正しい答えをえらぶ
20	(2けた) \times (1けた), (3けた) \times (1けた)の計算のまとめ
21	まとまりを考えて
22	1つ1つのちがいを考えて
23	分数のたし算・ひき算
24	分数のまとめ
25	小数のたし算・ひき算
26	小数のまとめ
27	小数を使った長さや重さのたんいがえ
28	(2けた) \times (2けた)の筆算
29	(3けた) \times (2けた)の筆算
30	□を使った式の計算

P.31~P.60 は解答です



かけ算のきまり

年 組 名前

/30

■ にあてはまる数を答えましょう。

① × 3 = 18

② 5 × = 10

③ × 5 = 40

④ 6 × = 36

⑤ 6 × = 24

⑥ × 6 = 6

⑦ 4 × = 20

⑧ × 8 = 24

⑨ 5 × = 30

⑩ × 9 = 18

⑪ 8 × = 56

⑫ × 5 = 15

⑬ × 7 = 35

⑭ 2 × = 4

⑮ × 4 = 36

⑯ 4 × = 12

⑰ 7 × = 21

⑱ × 1 = 9

⑲ × 7 = 7

⑳ 6 × = 48

㉑ × 3 = 3

㉒ 8 × = 16

㉓ × 5 = 5

㉔ 3 × = 9

㉕ 2 × = 6

㉖ × 4 = 8

㉗ × 9 = 45

㉘ 2 × = 2

㉙ × 1 = 4

㉚ 8 × = 32

わり算の練習

年 組 名前

/26

■ わり算をしましょう。あまりがないときは、チェック(✓)を、あるときはその数を書きましょう。

① $45 \div 9 =$ チェック あまりなし 数字を書く
 あまり

② $40 \div 7 =$ チェック あまりなし 数字を書く
 あまり

③ $12 \div 3 =$ チェック あまりなし 数字を書く
 あまり

④ $22 \div 3 =$ チェック あまりなし 数字を書く
 あまり

⑤ $8 \div 8 =$ チェック あまりなし 数字を書く
 あまり

⑥ $48 \div 5 =$ チェック あまりなし 数字を書く
 あまり

⑦ $21 \div 4 =$ チェック あまりなし 数字を書く
 あまり

⑧ $35 \div 5 =$ チェック あまりなし 数字を書く
 あまり

⑨ $21 \div 7 =$ チェック あまりなし 数字を書く
 あまり

⑩ $31 \div 8 =$ チェック あまりなし 数字を書く
 あまり

⑪ $32 \div 4 =$ チェック あまりなし 数字を書く
 あまり

⑫ $31 \div 4 =$ チェック あまりなし 数字を書く
 あまり

⑬ $4 \div 2 =$ チェック あまりなし 数字を書く
 あまり

⑭ $29 \div 3 =$ チェック あまりなし 数字を書く
 あまり

⑮ $48 \div 6 =$ チェック あまりなし 数字を書く
 あまり

⑯ $65 \div 7 =$ チェック あまりなし 数字を書く
 あまり

⑰ $7 \div 3 =$ チェック あまりなし 数字を書く
 あまり

⑱ $32 \div 8 =$ チェック あまりなし 数字を書く
 あまり

⑲ $68 \div 9 =$ チェック あまりなし 数字を書く
 あまり

⑳ $20 \div 4 =$ チェック あまりなし 数字を書く
 あまり

㉑ $13 \div 5 =$ チェック あまりなし 数字を書く
 あまり

㉒ $77 \div 8 =$ チェック あまりなし 数字を書く
 あまり

㉓ $27 \div 9 =$ チェック あまりなし 数字を書く
 あまり

㉔ $48 \div 8 =$ チェック あまりなし 数字を書く
 あまり

㉕ $72 \div 9 =$ チェック あまりなし 数字を書く
 あまり

㉖ $41 \div 6 =$ チェック あまりなし 数字を書く
 あまり

わり算のふく習

年 組 名前

/30

■ つぎのわり算をしましょう。

① $40 \div 5 = \square$

⑤ $63 \div 7 = \square$

⑨ $27 \div 3 = \square$

② $24 \div 3 = \square$

⑥ $64 \div 8 = \square$

⑩ $56 \div 7 = \square$

③ $0 \div 9 = \square$

⑦ $8 \div 1 = \square$

⑪ $40 \div 4 = \square$

④ $20 \div 5 = \square$

⑧ $18 \div 2 = \square$

⑫ $12 \div 2 = \square$

■ つぎのあまりのあるわり算をしましょう。

⑬ $51 \div 7 = \square$ あまり \square

⑰ $11 \div 2 = \square$ あまり \square

⑭ $11 \div 3 = \square$ あまり \square

⑱ $24 \div 7 = \square$ あまり \square

⑮ $41 \div 6 = \square$ あまり \square

⑲ $30 \div 4 = \square$ あまり \square

⑯ $50 \div 9 = \square$ あまり \square

⑳ $12 \div 5 = \square$ あまり \square

■ つぎの答えが2けたになるわり算をしましょう。

㉑ $42 \div 2 = \square$

㉔ $48 \div 2 = \square$

㉗ $63 \div 3 = \square$

㉒ $69 \div 3 = \square$

㉕ $70 \div 7 = \square$

㉘ $44 \div 2 = \square$

㉓ $48 \div 4 = \square$

㉖ $96 \div 3 = \square$

㉙ $55 \div 5 = \square$

■ 7 でわると 2 あまる数をすべてえらび、丸(O)をつけて答えましょう。

⑳

63	56	32	55
15	40	44	25

時こくと時間

年 組 名前

/12

■ つぎの時こくを 答えましょう。

① 6時40分の 25分後



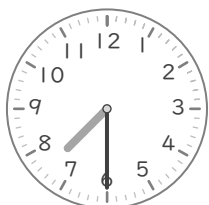
時 分

② 8時40分の 50分後



時 分

③ 7時30分の 45分後



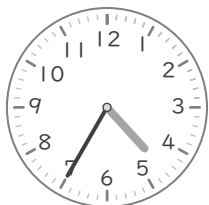
時 分

④ 1時45分の 55分後



時 分

⑤ 4時35分の 55分後



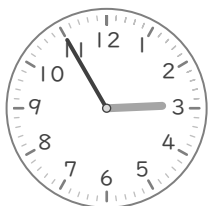
時 分

⑥ 9時25分の 40分後



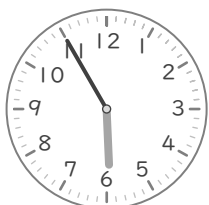
時 分

⑦ 2時55分の 20分後



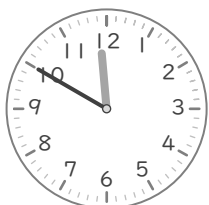
時 分

⑧ 5時55分の 25分後



時 分

⑨ 11時50分の 35分後



時 分

⑩ 3時30分の 55分後



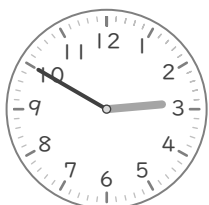
時 分

⑪ 10時45分の 35分後



時 分

⑫ 2時50分の 55分後



時 分

時こくと時間

年 組 名前

/12

■ つぎの時こくを 答えましょう。

① 6時20分の 50分前



時 分

② 12時5分の 40分前



時 分

③ 5時5分の 50分前



時 分

④ 2時10分の 45分前



時 分

⑤ 8時30分の 40分前



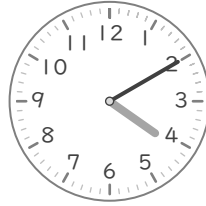
時 分

⑥ 7時5分の 25分前



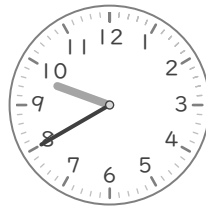
時 分

⑦ 4時10分の 15分前



時 分

⑧ 9時40分の 55分前



時 分

⑨ 10時10分の 40分前



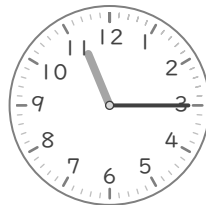
時 分

⑩ 3時5分の 45分前



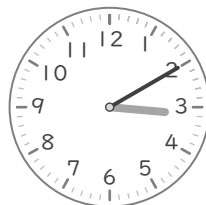
時 分

⑪ 11時15分の 35分前



時 分

⑫ 3時10分の 50分前



時 分

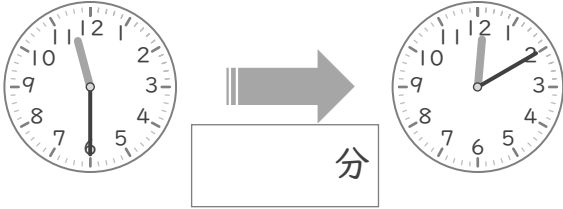
時こくと時間

年 組 名前

/10

■ つぎの 2つの 時こくの 間の時間を 答えましょう。

① 11時30分 と 12時10分



⑥ 3時50分 と 4時30分



② 1時45分 と 2時40分



⑦ 5時35分 と 6時15分



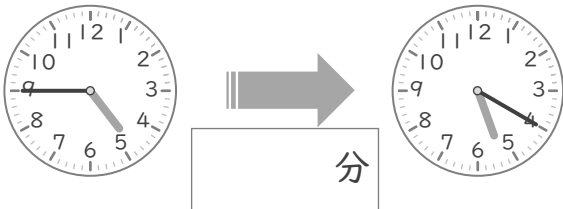
③ 8時10分 と 9時5分



⑧ 9時40分 と 10時15分



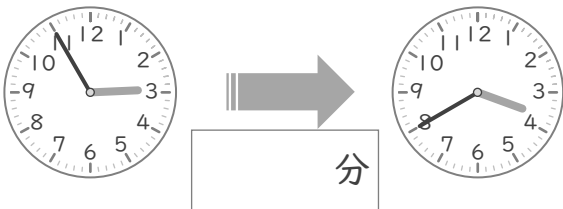
④ 4時45分 と 5時20分



⑨ 7時50分 と 8時40分



⑤ 2時55分 と 3時40分



⑩ 6時20分 と 7時5分



1万をこえる数

年 組 名前

/9

■ つぎの漢字で書かれた数を、数字でかきましょう。

① 八千七十万七百七十

② 四千百六十三万五千六百

③ 九十万八十六

④ 九百三十二万九千四

⑤ 五百九万八千四百二十三

⑥ 三百七十万二百二十四

⑦ 四千六十二万八

⑧ 二千七万三千

⑨ 九十六万三千五百九十

大きな数の大小

年 組 名前

/28

■ 次の数の大小を、不等号(>, <)を使って答えましょう。

① 7551万 7550万

② 93000 9400

③ 57万 56万

④ 150000 149999

⑤ 6500 6600

⑥ 78999 79000

⑦ 714万 713万

⑧ 39000 38000

⑨ 60822 60821

⑩ 55000 5600

⑪ 2448000 2447999

⑫ 8700 8699

⑬ 670万 671万

⑭ 8023999 8024000

⑮ 1288 1289

⑯ 7299 7300

⑰ 360000 359999

⑱ 40999 41000

⑲ 860万 850万

⑳ 21万 22万

㉑ 7222万 7223万

㉒ 944999 945000

㉓ 270万 260万

㉔ 37000 38000

㉕ 25596 25595

㉖ 6347 6348

㉗ 461999 462000

㉘ 7600 7700

ぼうグラフ

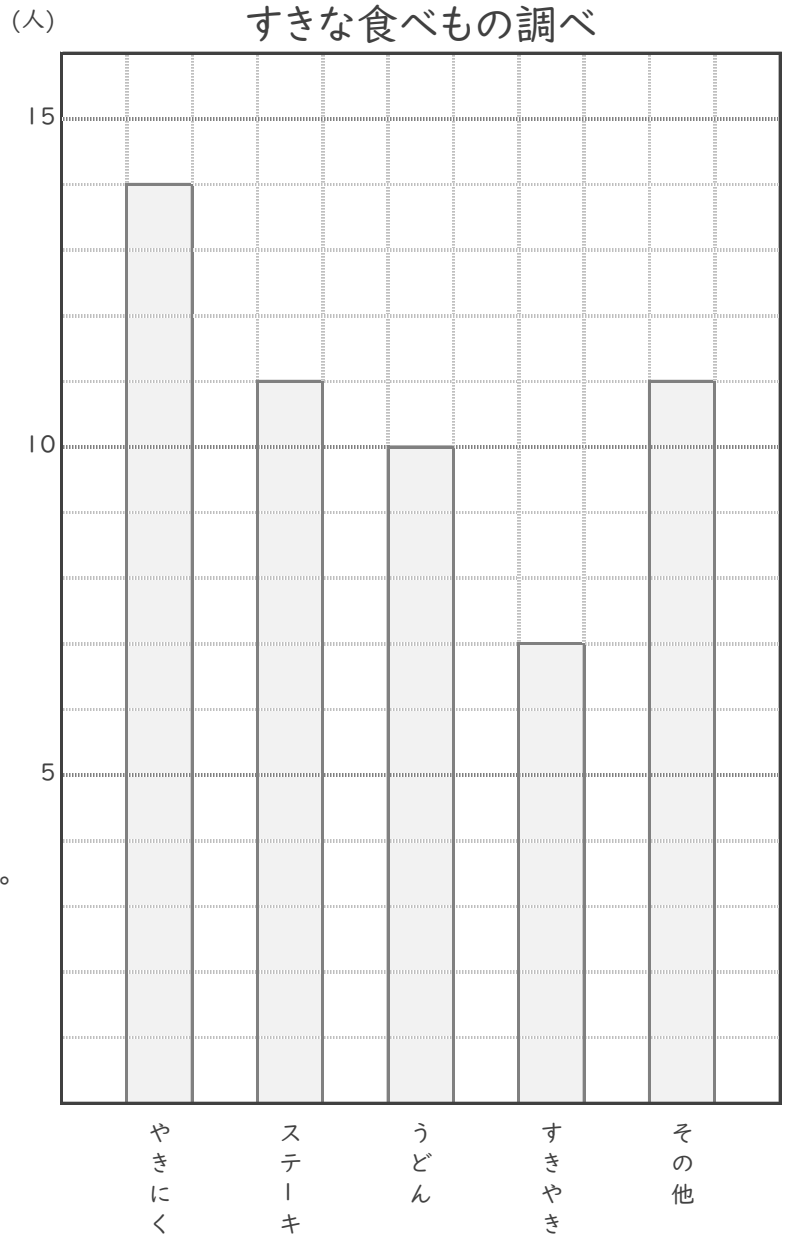
年 組 名前

/ 8

■ 下のぼうグラフは、好きな食べものを何人かの小学生からきいてつくったものです。

① ぼうグラフをみて、下の表をうめしょう。

しゅるい	人数(人)
やきにく	
ステーキ	
うどん	
すきやき	
その他	
合計	



② 一番人気のある食べものは何ですか。

③ やきにくとすきやきを好きな人を合わせると何人になりますか。

暗算をつかって

年 組 名前

17

■ 計算の答えにあった文字を表からさがして、暗号(あんごう)をときましょう。

21~30	21 ぽ	22 ふ	23 さ	24 い	25 ぐ	26 ひ	27 か	28 ぬ	29 な	30 あ
31~40	31 む	32 ゆ	33 ご	34 ぞ	35 ぱ	36 る	37 で	38 よ	39 き	40 ぎ
41~50	41 れ	42 お	43 し	44 い	45 が	46 ち	47 け	48 す	49 ぜ	50 は
51~60	51 づ	52 ぼ	53 へ	54 ぶ	55 そ	56 ば	57 ぢ	58 ら	59 ー	60 え
61~70	61 じ	62 め	63 だ	64 べ	65 ぴ	66 わ	67 の	68 て	69 ゆ	70 び
71~80	71 ま	72 え	73 や	74 に	75 ろ	76 ほ	77 ど	78 く	79 っ	80 た
81~90	81 よ	82 ね	83 ふ	84 ず	85 あ	86 つ	87 と	88 げ	89 こ	90 せ
91~100	91 を	92 や	93 お	94 み	95 ぺ	96 ん	97 も	98 ざ	99 う	100 り

①

94 - 16	77 - 14	78 + 19	91 - 24

②

26 + 20	51 - 19	64 + 35	93 - 60	91 - 13

③

76 - 50	20 + 55	98 - 55	92 - 21

④

14 + 17	93 - 35	70 - 47	80 - 41

⑤

90 - 29	94 - 56	75 + 24	29 + 11

⑥

54 + 12	56 + 24	20 + 65	39 + 23

⑦

90 - 51	86 + 10	18 + 22	19 + 19	35 + 13	92 - 14	14 + 10

たし算とひき算

年 組 名前

/15

■ つぎのたし算やひき算の筆算をしましょう。

①		6	8	1
	+	2	9	9

②		8	8	8
	+	3	9	4

③		4	3	5	2
	+	1	8	7	8

④		3	2	1
	-	1	7	2

⑤		6	3	0
	-	2	4	1

⑥		8	3	0	4
	-	3	1	1	0

■ 次の計算を暗算でしましょう。

⑦ $68 + 74 =$

⑩ $49 - 14 =$

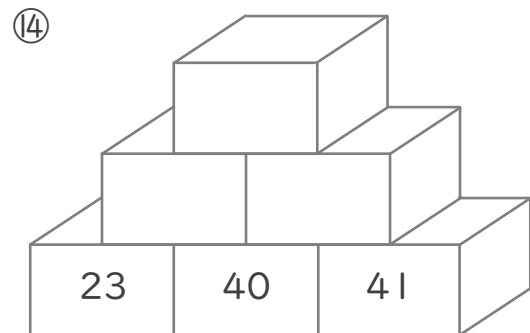
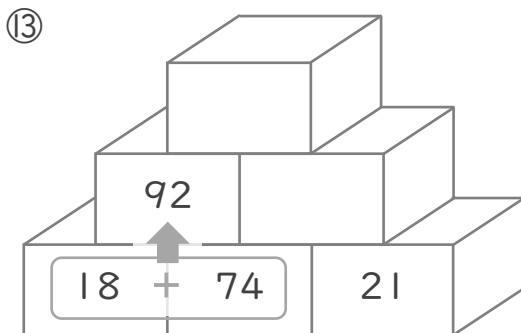
⑧ $28 + 83 =$

⑪ $41 - 29 =$

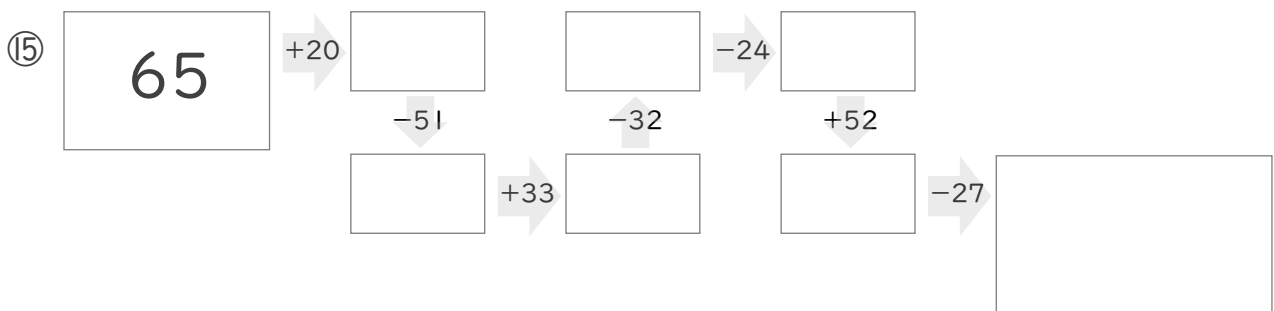
⑨ $51 + 70 =$

⑫ $90 - 53 =$

■ 2つのつみきの数をたした答えをその上のつみきに書いて、ピラミッドを完成させましょう。



■ に入る数を答えましょう。



長さの大小

年 組 名前

/30

■ 次の2つの長さの大小を等号(=)や不等号(>, <)を使って表しましょう。

(1) 7200m 7km 900m

(2) 280000m 23km

(3) 80km 300000m

(4) 80000m 3km

(5) 20000m 7km

(6) 60000m 6km

(7) 1400m 1km 100m

(8) 70km 100000m

(9) 76km 71000m

(10) 20km 600000m

(11) 390km 390000m

(12) 54000m 58km

(13) 70km 700m

(14) 5000m 30km

(15) 70km 6000m

(16) 500km 100000m

(17) 8000m 80km

(18) 20000m 20km

(19) 410000m 46km

(20) 80000m 200km

(21) 3km 900m

(22) 10m 1km

(23) 80m 2km

(24) 22000m 2km 700m

(25) 30km 40000m

(26) 40000m 9km

(27) 4km 600m 4800m

(28) 71000m 71km

(29) 9km 700m 9500m

(30) 80km 20000m

あまりのあるわり算

年 組 名前

/12

■ わり算の答えにあった文字を表からさがして、暗号(あんごう)をときましょう。

		あまり								
		なし	1	2	3	4	5	6	7	8
商(わり算の答え)	1	1(あまりなし) も	1あまり1 め	1あまり2 ぢ	1あまり3 え	1あまり4 ど	1あまり5 み	1あまり6 ゆ	1あまり7 え	1あまり8 と
	2	2(あまりなし) や	2あまり1 ろ	2あまり2 る	2あまり3 ぜ	2あまり4 で	2あまり5 わ	2あまり6 ほ	2あまり7 お	2あまり8 せ
	3	3(あまりなし) さ	3あまり1 げ	3あまり2 い	3あまり3 り	3あまり4 だ	3あまり5 ご	3あまり6 よ	3あまり7 か	3あまり8 た
	4	4(あまりなし) き	4あまり1 う	4あまり2 す	4あまり3 ぶ	4あまり4 ち	4あまり5 く	4あまり6 び	4あまり7 よ	4あまり8 ぞ
	5	5(あまりなし) ず	5あまり1 ば	5あまり2 け	5あまり3 ぐ	5あまり4 を	5あまり5 ね	5あまり6 ぴ	5あまり7 な	5あまり8 ら
	6	6(あまりなし) づ	6あまり1 ん	6あまり2 ま	6あまり3 っ	6あまり4 が	6あまり5 ゆ	6あまり6 あ	6あまり7 じ	6あまり8 む
	7	7(あまりなし) そ	7あまり1 ざ	7あまり2 う	7あまり3 れ	7あまり4 あ	7あまり5 ー	7あまり6 に	7あまり7 は	7あまり8 へ
	8	8(あまりなし) ぽ	8あまり1 い	8あまり2 ぺ	8あまり3 お	8あまり4 こ	8あまり5 や	8あまり6 ぷ	8あまり7 ぼ	8あまり8 つ
	9	9(あまりなし) ふ	9あまり1 ぬ	9あまり2 て	9あまり3 し	9あまり4 ば	9あまり5 ぎ	9あまり6 べ	9あまり7 ひ	9あまり8 の

①

57÷7	31÷8	19÷5

②

88÷9	40÷6	66÷7

③

46÷6	47÷8	23÷6

④

40÷9	17÷2	8÷2

⑤

8÷2	27÷4	78÷9

⑥

79÷8	43÷9	44÷6

⑦

70÷9	52÷9	75÷8

⑧

39÷4	33÷5	72÷9

⑨

35÷9	53÷9	41÷5

⑩

29÷3	31÷4	34÷7

⑪

35÷9	25÷3	52÷6

⑫

11÷6	13÷2	34÷9

あまりを考えて

年 組 名前

/ 7

- ① りんご59こを、1はこに8こずつ入れて売ります。

はこは何はこできますか。

(式)

- ② 22人の子どもが、長いす1きやくに6人ずつすわっていきます。

みんなすわるには、長いすが何きやくいりますか。

(式)

- ③ はばが26cmの本立てに、あつさ4cmの本を立てていきます。

本は何さつ立てられますか。

(式)

- ④ 43ページの本があります。

1日に9ページずつよむと、何日で全部よめますか。

(式)

- ⑤ はばが44cmの本立てに、あつさ6cmの本を立てていきます。

本は何さつ立てられますか。

(式)

- ⑥ 76ページの本があります。

1日に9ページずつよむと、何日で全部よめますか。

(式)

- ⑦ オレンジ52こを、1はこに7こずつ入れて売ります。

はこは何はこできますか。

(式)

■ 同じ長さや重さになるように数字を入れましょう。

$18\text{km } 600\text{m} = \boxed{} \text{ m}$

$1\text{kg } 510\text{g} = \boxed{} \text{ g}$

$1300\text{g} = \boxed{} \text{ kg } \text{ g}$

$6\text{km } 200\text{m} = \boxed{} \text{ m}$

$19700\text{g} = \boxed{} \text{ kg } \text{ g}$

$6620\text{kg} = \boxed{} \text{ t } \text{ kg}$

$1\text{t } 100\text{kg} = \boxed{} \text{ kg}$

$61400\text{m} = \boxed{} \text{ km } \text{ m}$

$7\text{km } 350\text{m} = \boxed{} \text{ m}$

$11000\text{kg} = \boxed{} \text{ t}$

$70300\text{g} = \boxed{} \text{ kg } \text{ g}$

$75\text{kg} = \boxed{} \text{ g}$

$8800\text{m} = \boxed{} \text{ km } \text{ m}$

$1006\text{m} = \boxed{} \text{ km } \text{ m}$

$1\text{t } 5\text{kg} = \boxed{} \text{ kg}$

$10\text{kg} = \boxed{} \text{ g}$

$4000\text{g} = \boxed{} \text{ kg}$

$2007\text{g} = \boxed{} \text{ kg } \text{ g}$

$160000\text{m} = \boxed{} \text{ km}$

$97400\text{kg} = \boxed{} \text{ t } \text{ kg}$

$14\text{km} = \boxed{} \text{ m}$

$60\text{kg } 900\text{g} = \boxed{} \text{ g}$

$2\text{t } 8\text{kg} = \boxed{} \text{ kg}$

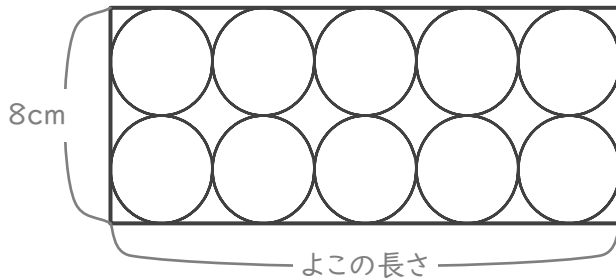
$106\text{km} = \boxed{} \text{ m}$

円と長方形

年 組 名前

/ 6

■ 下の図のように、長方形の中に10この円がぴったり入っています。



① 円の直径は何cmですか。

cm

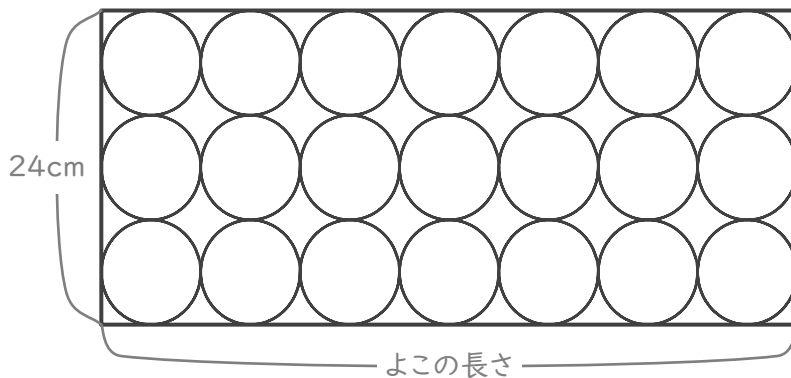
② 円の半径は何cmですか。

cm

③ 長方形のよこの長さは何cmですか。

cm

■ 下の図のように、長方形の中に21この円がぴったり入っています。



④ 円の直径は何cmですか。

cm

⑤ 円の半径は何cmですか。

cm

⑥ 長方形のよこの長さは何cmですか。

cm

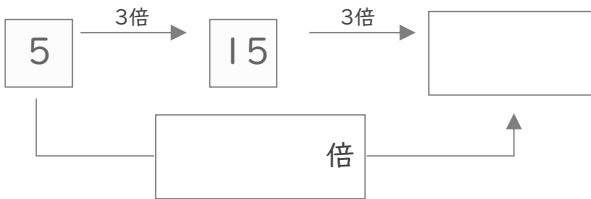
何倍になるかを考えて

年 組 名前

/12

■ つぎの にあてはまる数を答えましょう。

①



②



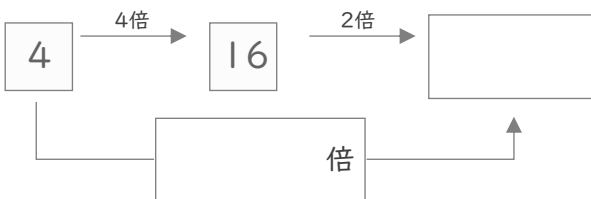
③



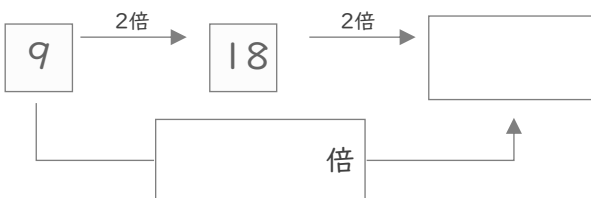
④



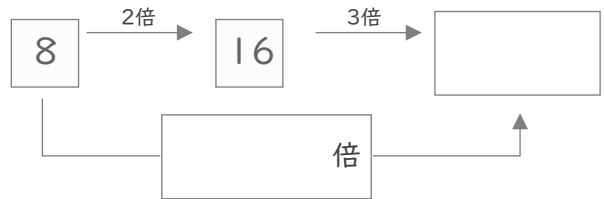
⑤



⑥



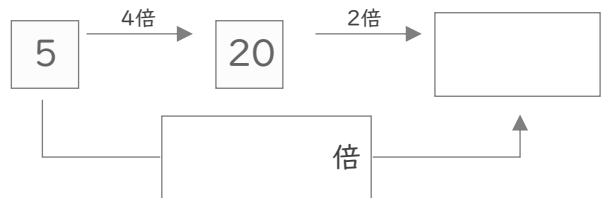
⑦



⑧



⑨



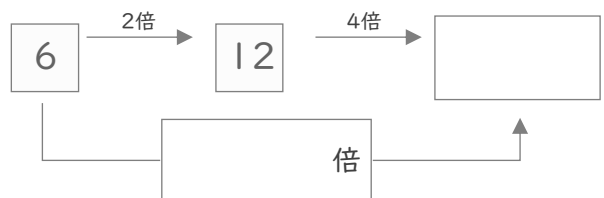
⑩



⑪



⑫



かけ算のじゅんじょ

年 組 名前

/18

■ じゅんじょをくふうしてかけ算をしましょう。

① $3 \times 4 \times 3 =$

② $4 \times 7 \times 2 =$

③ $4 \times 6 \times 2 =$

④ $8 \times 2 \times 4 =$

⑤ $3 \times 8 \times 3 =$

⑥ $3 \times 9 \times 2 =$

⑦ $2 \times 7 \times 3 =$

⑧ $6 \times 3 \times 2 =$

⑨ $3 \times 5 \times 3 =$

⑩ $6 \times 2 \times 5 =$

⑪ $2 \times 9 \times 5 =$

⑫ $8 \times 3 \times 2 =$

⑬ $7 \times 3 \times 3 =$

⑭ $9 \times 3 \times 3 =$

⑮ $3 \times 6 \times 3 =$

⑯ $7 \times 5 \times 2 =$

⑰ $8 \times 2 \times 5 =$

⑱ $9 \times 2 \times 4 =$

かけ算の暗算

年 組 名前

/15

■ かけ算の答えとして正しいものに○をつけましょう。

①

24 × 8

162	184
192	292

⑥

88 × 7

596	616
626	716

⑪

29 × 7

173	183
203	210

②

94 × 9

746	846
856	876

⑦

65 × 2

100	110
128	130

⑫

78 × 3

134	204
234	244

③

12 × 5

40	50
55	60

⑧

53 × 9

477	487
497	507

⑬

33 × 6

188	198
208	218

④

76 × 9

654	684
693	694

⑨

33 × 8

234	244
254	264

⑭

68 × 2

126	134
136	156

⑤

46 × 8

348	358
368	388

⑩

16 × 5

80	90
100	110

⑮

99 × 6

564	584
594	614

かけ算のまとめ

年 組 名前

/21

■ 筆算をしましょう。小さい四角にはくりあがりの数を書きましょう。

①	②	③	④
35	65	43	73
$\times 9$	$\times 3$	$\times 5$	$\times 7$

⑤	⑥	⑦
871	432	804
$\times 9$	$\times 6$	$\times 3$

■ かけ算の答えとして正しいものに○をつけましょう。

⑧	⑨	⑩												
15×6	88×5	37×6												
<table border="1" style="width: 100%; text-align: center;"> <tr><td>60</td><td>80</td></tr> <tr><td>90</td><td>190</td></tr> </table>	60	80	90	190	<table border="1" style="width: 100%; text-align: center;"> <tr><td>410</td><td>420</td></tr> <tr><td>440</td><td>460</td></tr> </table>	410	420	440	460	<table border="1" style="width: 100%; text-align: center;"> <tr><td>216</td><td>222</td></tr> <tr><td>242</td><td>322</td></tr> </table>	216	222	242	322
60	80													
90	190													
410	420													
440	460													
216	222													
242	322													

■ 暗算しましょう。

⑪ $42 \times 5 =$ <input style="width: 80px;" type="text"/>	⑭ $79 \times 9 =$ <input style="width: 80px;" type="text"/>	⑰ $57 \times 9 =$ <input style="width: 80px;" type="text"/>
⑫ $93 \times 8 =$ <input style="width: 80px;" type="text"/>	⑮ $19 \times 4 =$ <input style="width: 80px;" type="text"/>	⑱ $25 \times 8 =$ <input style="width: 80px;" type="text"/>
⑬ $87 \times 7 =$ <input style="width: 80px;" type="text"/>	⑯ $64 \times 5 =$ <input style="width: 80px;" type="text"/>	⑲ $19 \times 5 =$ <input style="width: 80px;" type="text"/>

■ つぎのようなときにはらうお金はいくらになりますか。

⑳ 1本が89円のなすを7本買うとき

円

㉑ 1パックが296円のミニトマトを9パック買うとき

円

まとまりを考えて

年 組 名前

/ 8

■ 1本 36円 のりんごジュースを5本 と、1まい 54円 のチョコレートを 5まい 買いました。

① りんごジュース 1本 と、チョコレート 1まい を1組にすると、1組いくらですか。

(式)

円

② 代金はいくらですか。

(式)

円

■ 1本 44円 のミックスジュースを8本 と、1本 36円 のだんごを 8本 買いました。

③ ミックスジュース 1本 と、だんご 1本 を1組にすると、1組いくらですか。

(式)

円

④ 代金はいくらですか。

(式)

円

■ 1本 32円 のソーダを7本 と、1こ 68円 のみかんを 7こ 買いました。

⑤ ソーダ 1本 と、みかん 1こ を1組にすると、1組いくらですか。

(式)

円

⑥ 代金はいくらですか。

(式)

円

■ 1本 31円 のやさいジュースを3本 と、1こ 39円 のまんじゅうを 3こ 買いました。

⑦ やさいジュース 1本 と、まんじゅう 1こ を1組にすると、1組いくらですか。

(式)

円

⑧ 代金はいくらですか。

(式)

円

1つ1つのちがいを考えて

年 組 名前

/ 8

■ 高さ3cm と、高さ5cm の 2しゅるいの つみ木を、それぞれ9こずつ つみました。

① 2しゅるいの つみ木の、1この高さのちがいは何cmですか。

(式)

cm

② 5cm のつみ木をつんだものは、3cm のつみ木をつんだものより何cm高いですか。

(式)

cm

■ 高さ8cm と、高さ11cm の 2しゅるいの つみ木を、それぞれ5こずつ つみました。

③ 2しゅるいの つみ木の、1この高さのちがいは何cmですか。

(式)

cm

④ 11cm のつみ木をつんだものは、8cm のつみ木をつんだものより何cm高いですか。

(式)

cm

■ 高さ13cm と、高さ20cm の 2しゅるいの ブロックを、それぞれ4こずつ つみました。

⑤ 2しゅるいの ブロックの、1この高さのちがいは何cmですか。

(式)

cm

⑥ 20cm のブロックをつんだものは、13cm のブロックをつんだものより何cm高いですか。

(式)

cm

■ 高さ17cm と、高さ25cm の 2しゅるいの ブロックを、それぞれ6こずつ つみました。

⑦ 2しゅるいの ブロックの、1この高さのちがいは何cmですか。

(式)

cm

⑧ 25cm のブロックをつんだものは、17cm のブロックをつんだものより何cm高いですか。

(式)

cm

■ つぎのたし算やひき算をしましょう。

$$\textcircled{1} \frac{8}{13} + \frac{6}{13} = \square$$

$$\textcircled{2} \frac{9}{15} - \frac{5}{15} = \square$$

$$\textcircled{3} \frac{5}{11} + \frac{9}{11} = \square$$

$$\textcircled{4} \frac{3}{9} + \frac{6}{9} = \square$$

$$\textcircled{5} \frac{11}{14} - \frac{3}{14} = \square$$

$$\textcircled{6} \frac{10}{12} - \frac{7}{12} = \square$$

$$\textcircled{7} \frac{9}{11} - \frac{4}{11} = \square$$

$$\textcircled{8} \frac{6}{16} - \frac{6}{16} = \square$$

$$\textcircled{9} \frac{2}{8} + \frac{2}{8} = \square$$

$$\textcircled{10} \frac{14}{16} - \frac{9}{16} = \square$$

$$\textcircled{11} \frac{5}{7} - \frac{1}{7} = \square$$

$$\textcircled{12} \frac{5}{6} + \frac{3}{6} = \square$$

$$\textcircled{13} \frac{1}{2} + \frac{1}{2} = \square$$

$$\textcircled{14} \frac{8}{10} - \frac{2}{10} = \square$$

$$\textcircled{15} \frac{1}{10} + \frac{7}{10} = \square$$

$$\textcircled{16} \frac{3}{4} + \frac{3}{4} = \square$$

$$\textcircled{17} \frac{1}{3} + \frac{2}{3} = \square$$

$$\textcircled{18} \frac{1}{4} - \frac{1}{4} = \square$$

$$\textcircled{19} \frac{8}{12} + \frac{7}{12} = \square$$

$$\textcircled{20} 1 - \frac{1}{8} = \square$$

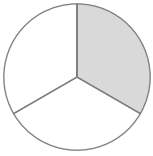
分数のまとめ

年 組 名前

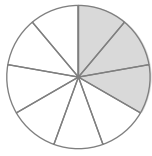
/25

■ 色がついた部分は、円全体の何分の何の大きさですか。

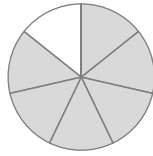
①



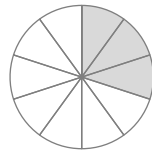
②



③



④



■ つぎの問いに答えましょう。

⑤ $\frac{1}{14}$ を 8こ あつめた数は

⑧ 1 は $\frac{1}{8}$ を こ あつめた数

⑪ $\frac{5}{10}$ の分母は

⑥ $\frac{8}{11}$ の分母は

⑨ 分子が9で 分母が15の
分数は

⑫ $\frac{5}{11}$ の分子は

⑦ $\frac{3}{5}$ の分子は

⑩ $\frac{1}{10}$ を 9こ あつめた数は

⑬ 分子が4で 分母が5の
分数は

■ つぎのたし算やひき算をしましょう。

⑭ $\frac{3}{10} + \frac{2}{10} =$

⑰ $\frac{7}{14} - \frac{7}{14} =$

⑮ $\frac{4}{5} + \frac{4}{5} =$

⑱ $1 - \frac{8}{16} =$

⑯ $\frac{3}{4} - \frac{2}{4} =$

⑲ $1 - \frac{11}{12} =$

■ つぎの分数や整数の大小を、不等号(>, <)や等号(=)を使って表しましょう。

⑳ $\frac{7}{15}$ $\frac{13}{15}$

㉒ $\frac{5}{8}$ $\frac{3}{8}$

㉔ $\frac{9}{14}$ $\frac{12}{14}$

㉑ 1 $\frac{17}{17}$

㉓ $\frac{2}{16}$ $\frac{1}{16}$

㉕ $\frac{3}{11}$ $\frac{4}{11}$

■ つぎのたし算やひき算をしましょう。

① $2.1 - 0.8 =$

② $2.6 + 6.4 =$

③ $7.8 + 2.8 =$

④ $7 - 6.1 =$

⑤ $4.2 - 2.9 =$

⑥ $9.2 + 3 =$

⑦ $1.9 + 0.5 =$

⑧ $2.5 - 1.4 =$

⑨ $8.2 - 0.7 =$

⑩ $7.5 + 5 =$

⑪ $6.7 + 0.5 =$

⑫ $6.8 - 0.6 =$

⑬ $6.8 - 2.5 =$

⑭ $0.6 + 1.1 =$

⑮ $5.7 - 4.9 =$

⑯ $1.5 + 9.8 =$

⑰ $4.3 - 2.8 =$

⑱ $9.3 + 2 =$

⑲ $2.3 - 1.9 =$

⑳ $9.7 - 5.1 =$

㉑ $6.2 + 2.5 =$

㉒ $8.6 + 0.3 =$

㉓ $9 - 5.7 =$

㉔ $5.2 + 1.2 =$

㉕ $5.9 - 3.1 =$

㉖ $0.6 + 1.9 =$

㉗ $8.4 - 1.6 =$

㉘ $2.6 - 1.8 =$

㉙ $0.7 + 1.1 =$

㉚ $1.7 - 1.2 =$

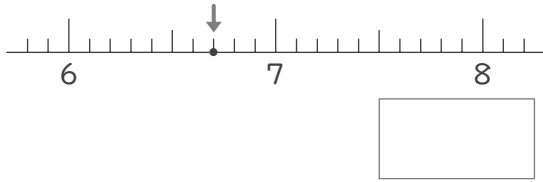
小数のまとめ

年 組 名前

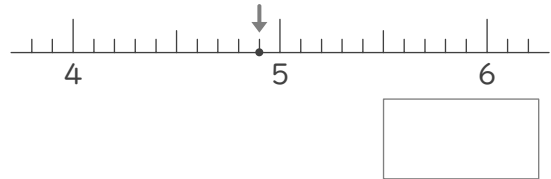
/16

■ つぎの数直線上の点が表す数を小数で答えましょう。

①



②



■ つぎのたし算やひき算をしましょう。

③ $7 + 1.3 =$

⑥ $8.9 - 7.9 =$

④ $8.1 + 2.3 =$

⑦ $4 - 1.3 =$

⑤ $7.6 + 0.8 =$

⑧ $4.5 - 4 =$

■ 3つの小数や整数をそれぞれ小さいじゆんにならべましょう。

⑨

9.3	
9	9.4

< <

小さい 大きい

⑩

2.2	
2.5	3.1

< <

小さい 大きい

⑪

5.9	
6.4	6

< <

小さい 大きい

⑫

2	
1.2	0.5

< <

小さい 大きい

⑬

6.7	
6	6.9

< <

小さい 大きい

⑭

7.7	
4.3	1.9

< <

小さい 大きい

■ 2つのつみきに書かれた整数や小数の和を上をつみきに書いていきましょう。

⑮

(A+B)+(B+C)		
A+B	B+C	
A	B	C
3	3.7	2.3

⑯

(A+B)+(B+C)		
A+B	B+C	
A	B	C
0.2	3.5	0.2

■ 同じ長さになるように四角に数字を書きましょう。

① 3.5cm = mm

② 1.4cm = cm mm

③ 6cm 1mm = cm

④ 4cm 2mm = cm

⑤ 8mm = cm

⑥ 4L 4dL = L

⑦ 17dL = L

⑧ 7.8cm = mm

⑨ 6.5L = L dL

⑩ 7.6L = L dL

⑪ 9L 1dL = L

⑫ 32mm = cm

⑬ 83dL = L

⑭ 6.7cm = cm mm

⑮ 5.8cm = cm mm

⑯ 99mm = cm

⑰ 87mm = cm

⑱ 9dL = L

⑲ 0.5L = dL

⑳ 1.3L = dL

㉑ 2.9L = L dL

㉒ 0.7cm = mm

㉓ 9L 4dL = L

㉔ 5.3cm = mm

㉕ 3.8L = dL

㉖ 49dL = L

かけ算の筆算

年 組 名前

/12

■ 次のかけ算の筆算をしましょう。

①		4	7
	×	1	3

②		4	3
	×	2	2

③		1	7
	×	9	6

④		4	1
	×	5	5

⑤		7	2
	×	3	9

⑥		5	4
	×	6	2

⑦		7	6
	×	5	6

⑧		6	1
	×	7	2

⑨		9	8
	×	4	5

⑩		4	8
	×	9	7

⑪		8	5
	×	5	7

⑫		9	7
	×	6	9

かけ算の筆算

年 組 名前

/12

■ 次のかけ算の筆算をしましょう。

①		8	4	5
	×		9	9

②		1	0	4
	×		5	2

③		3	9	9
	×		1	5

④		8	8	3
	×		4	4

⑤		7	2	0
	×		7	8

⑥		5	3	1
	×		4	3

⑦		2	5	4
	×		7	8

⑧		6	6	8
	×		8	4

⑨		4	7	3
	×		5	5

⑩		3	1	6
	×		2	7

⑪		2	4	5
	×		9	9

⑫		5	6	2
	×		6	7

□を使った式

年 組 名前

/20

■ □に入る数を答えましょう。

① $16 - \square = 12$

② $\square + 10 = 40$

③ $\square \times 3 = 96$

④ $21 - \square = 13$

⑤ $10 + \square = 70$

⑥ $80 - \square = 10$

⑦ $\square + 30 = 80$

⑧ $15 + \square = 18$

⑨ $18 + \square = 26$

⑩ $\square \times 3 = 69$

⑪ $\square \times 2 = 62$

⑫ $60 - \square = 30$

⑬ $\square + 6 = 17$

⑭ $\square - 20 = 40$

⑮ $\square \times 4 = 48$

⑯ $\square - 7 = 19$

⑰ $\square - 5 = 14$

⑱ $\square + 4 = 21$

⑲ $\square - 10 = 80$

⑳ $30 + \square = 40$

かけ算のきまり

年 組 名前

/30

■ にあてはまる数を答えましょう。

① × 3 = 18

② 5 × = 10

③ × 5 = 40

④ 6 × = 36

⑤ 6 × = 24

⑥ × 6 = 6

⑦ 4 × = 20

⑧ × 8 = 24

⑨ 5 × = 30

⑩ × 9 = 18

⑪ 8 × = 56

⑫ × 5 = 15

⑬ × 7 = 35

⑭ 2 × = 4

⑮ × 4 = 36

⑯ 4 × = 12

⑰ 7 × = 21

⑱ × 1 = 9

⑲ × 7 = 7

⑳ 6 × = 48

㉑ × 3 = 3

㉒ 8 × = 16

㉓ × 5 = 5

㉔ 3 × = 9

㉕ 2 × = 6

㉖ × 4 = 8

㉗ × 9 = 45

㉘ 2 × = 2

㉙ × 1 = 4

㉚ 8 × = 32

わり算の練習

年 組 名前

/26

■ わり算をしましょう。あまりがないときは、チェック(✓)を、あるときはその数を書きましょう。

① $45 \div 9 =$ チェック あまりなし 数字を書く
あまり \rightarrow

② $40 \div 7 =$ チェック あまりなし 数字を書く
あまり \rightarrow

③ $12 \div 3 =$ チェック あまりなし 数字を書く
あまり \rightarrow

④ $22 \div 3 =$ チェック あまりなし 数字を書く
あまり \rightarrow

⑤ $8 \div 8 =$ チェック あまりなし 数字を書く
あまり \rightarrow

⑥ $48 \div 5 =$ チェック あまりなし 数字を書く
あまり \rightarrow

⑦ $21 \div 4 =$ チェック あまりなし 数字を書く
あまり \rightarrow

⑧ $35 \div 5 =$ チェック あまりなし 数字を書く
あまり \rightarrow

⑨ $21 \div 7 =$ チェック あまりなし 数字を書く
あまり \rightarrow

⑩ $31 \div 8 =$ チェック あまりなし 数字を書く
あまり \rightarrow

⑪ $32 \div 4 =$ チェック あまりなし 数字を書く
あまり \rightarrow

⑫ $31 \div 4 =$ チェック あまりなし 数字を書く
あまり \rightarrow

⑬ $4 \div 2 =$ チェック あまりなし 数字を書く
あまり \rightarrow

⑭ $29 \div 3 =$ チェック あまりなし 数字を書く
あまり \rightarrow

⑮ $48 \div 6 =$ チェック あまりなし 数字を書く
あまり \rightarrow

⑯ $65 \div 7 =$ チェック あまりなし 数字を書く
あまり \rightarrow

⑰ $7 \div 3 =$ チェック あまりなし 数字を書く
あまり \rightarrow

⑱ $32 \div 8 =$ チェック あまりなし 数字を書く
あまり \rightarrow

⑲ $68 \div 9 =$ チェック あまりなし 数字を書く
あまり \rightarrow

⑳ $20 \div 4 =$ チェック あまりなし 数字を書く
あまり \rightarrow

㉑ $13 \div 5 =$ チェック あまりなし 数字を書く
あまり \rightarrow

㉒ $77 \div 8 =$ チェック あまりなし 数字を書く
あまり \rightarrow

㉓ $27 \div 9 =$ チェック あまりなし 数字を書く
あまり \rightarrow

㉔ $48 \div 8 =$ チェック あまりなし 数字を書く
あまり \rightarrow

㉕ $72 \div 9 =$ チェック あまりなし 数字を書く
あまり \rightarrow

㉖ $41 \div 6 =$ チェック あまりなし 数字を書く
あまり \rightarrow

わり算のふく習

年 組 名前

/30

■ つぎのわり算をしましょう。

① $40 \div 5 = 8$

⑤ $63 \div 7 = 9$

⑨ $27 \div 3 = 9$

② $24 \div 3 = 8$

⑥ $64 \div 8 = 8$

⑩ $56 \div 7 = 8$

③ $0 \div 9 = 0$

⑦ $8 \div 1 = 8$

⑪ $40 \div 4 = 10$

④ $20 \div 5 = 4$

⑧ $18 \div 2 = 9$

⑫ $12 \div 2 = 6$

■ つぎのあまりのあるわり算をしましょう。

⑬ $51 \div 7 = 7$ あまり 2

⑰ $11 \div 2 = 5$ あまり 1

⑭ $11 \div 3 = 3$ あまり 2

⑱ $24 \div 7 = 3$ あまり 3

⑮ $41 \div 6 = 6$ あまり 5

⑲ $30 \div 4 = 7$ あまり 2

⑯ $50 \div 9 = 5$ あまり 5

⑳ $12 \div 5 = 2$ あまり 2

■ つぎの答えが2けたになるわり算をしましょう。

㉑ $42 \div 2 = 21$

㉔ $48 \div 2 = 24$

㉗ $63 \div 3 = 21$

㉒ $69 \div 3 = 23$

㉕ $70 \div 7 = 10$

㉘ $44 \div 2 = 22$

㉓ $48 \div 4 = 12$

㉖ $96 \div 3 = 32$

㉙ $55 \div 5 = 11$

■ 7 でわると 2 あまる数をすべてえらび、丸(O)をつけて答えましょう。

③0	63	56	32	55
	15	40	44	25

時こくと時間

年 組 名前

/12

■ つぎの時こくを 答えましょう。

① 6時40分の 25分後



7 時 5 分

② 8時40分の 50分後



9 時 30 分

③ 7時30分の 45分後



8 時 15 分

④ 1時45分の 55分後



2 時 40 分

⑤ 4時35分の 55分後



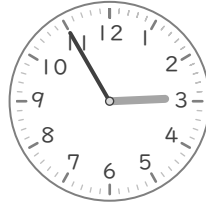
5 時 30 分

⑥ 9時25分の 40分後



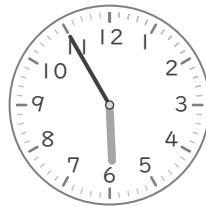
10 時 5 分

⑦ 2時55分の 20分後



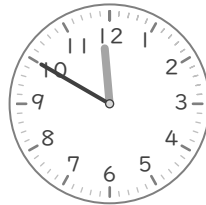
3 時 15 分

⑧ 5時55分の 25分後



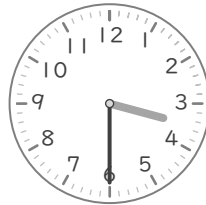
6 時 20 分

⑨ 11時50分の 35分後



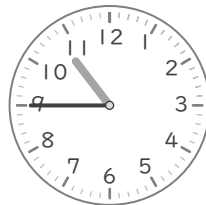
12 時 25 分

⑩ 3時30分の 55分後



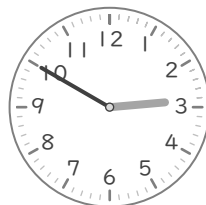
4 時 25 分

⑪ 10時45分の 35分後



11 時 20 分

⑫ 2時50分の 55分後



3 時 45 分

時こくと時間

年 組 名前

/12

■ つぎの時こくを 答えましょう。

① 6時20分の50分前



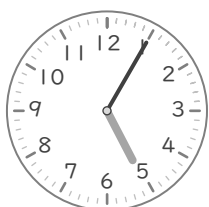
5 時 30 分

② 12時5分の40分前



11 時 25 分

③ 5時5分の50分前



4 時 15 分

④ 2時10分の45分前



1 時 25 分

⑤ 8時30分の40分前



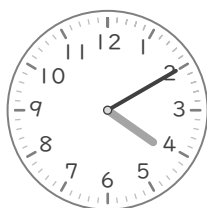
7 時 50 分

⑥ 7時5分の25分前



6 時 40 分

⑦ 4時10分の15分前



3 時 55 分

⑧ 9時40分の55分前



8 時 45 分

⑨ 10時10分の40分前



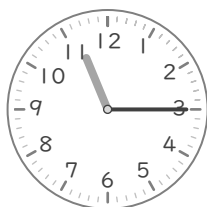
9 時 30 分

⑩ 3時5分の45分前



2 時 20 分

⑪ 11時15分の35分前



10 時 40 分

⑫ 3時10分の50分前



2 時 20 分

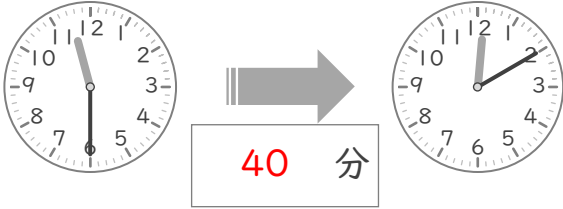
時こくと時間

年 組 名前

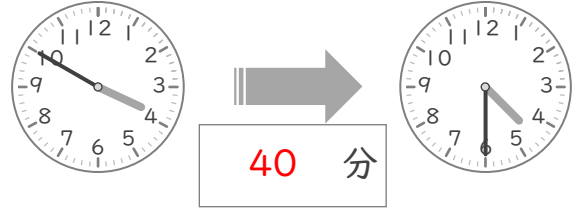
/10

■ つぎの2つの時こくの間の時間を 答えましょう。

① 11時30分 と 12時10分



⑥ 3時50分 と 4時30分



② 1時45分 と 2時40分



⑦ 5時35分 と 6時15分



③ 8時10分 と 9時5分



⑧ 9時40分 と 10時15分



④ 4時45分 と 5時20分



⑨ 7時50分 と 8時40分



⑤ 2時55分 と 3時40分



⑩ 6時20分 と 7時5分



1万をこえる数

年 組 名前

/ 9

■ つぎの漢字で書かれた数を、数字でかきましょう。

① 八千七十万七百七十

80700770

② 四千百六十三万五千六百

41635600

③ 九十万八十六

900086

④ 九百三十二万九千四

9329004

⑤ 五百九万八千四百二十三

5098423

⑥ 三百七十万二百二十四

3700224

⑦ 四千六十二万八

40620008

⑧ 二千七万三千

20073000

⑨ 九十六万三千五百九十

963590

大きな数の大小

年 組 名前

/28

■ 次の数の大小を、不等号(>, <)を使って答えましょう。

① 7551万 7550万

② 93000 9400

③ 57万 56万

④ 150000 149999

⑤ 6500 6600

⑥ 78999 79000

⑦ 714万 713万

⑧ 39000 38000

⑨ 60822 60821

⑩ 55000 5600

⑪ 2448000 2447999

⑫ 8700 8699

⑬ 670万 671万

⑭ 8023999 8024000

⑮ 1288 1289

⑯ 7299 7300

⑰ 360000 359999

⑱ 40999 41000

⑲ 860万 850万

⑳ 21万 22万

㉑ 7222万 7223万

㉒ 944999 945000

㉓ 270万 260万

㉔ 37000 38000

㉕ 25596 25595

㉖ 6347 6348

㉗ 461999 462000

㉘ 7600 7700

ぼうグラフ

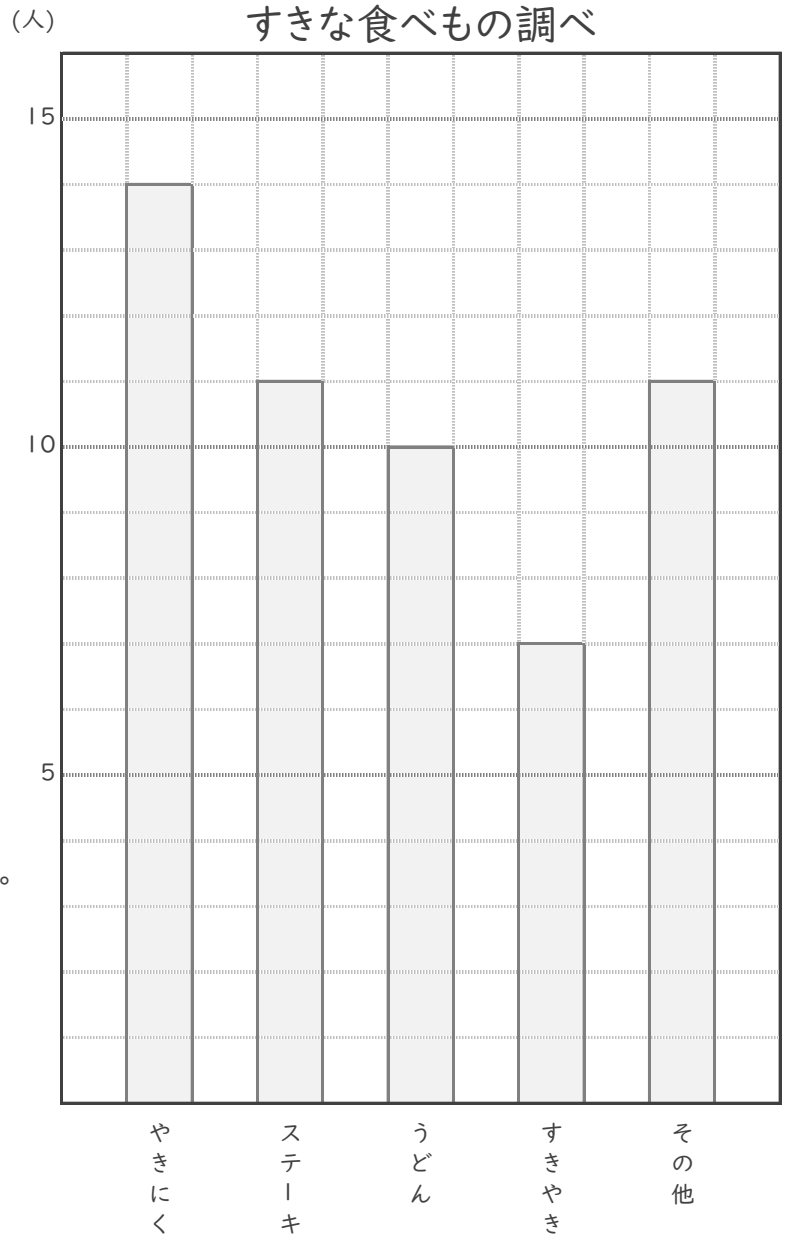
年 組 名前

/ 8

■ 下のぼうグラフは、好きな食べものを何人かの小学生からきいてつくったものです。

① ぼうグラフをみて、下の表をうめしょう。

しゅるい	人数(人)
やきにく	14
ステーキ	11
うどん	10
すきやき	7
その他	11
合計	53



② 一番人気のある食べものは何ですか。

やきにく

③ やきにくとすきやきを好きな人を合わせると何人になりますか。

21 人

暗算をつかって

年 組 名前

17

■ 計算の答えにあった文字を表からさがして、暗号(あんごう)をときましょう。

21~30	21 ぽ	22 ふ	23 さ	24 い	25 ぐ	26 ひ	27 か	28 ぬ	29 な	30 あ
31~40	31 む	32 ゆ	33 ご	34 ぞ	35 ぱ	36 る	37 で	38 よ	39 き	40 ぎ
41~50	41 れ	42 お	43 し	44 い	45 が	46 ち	47 け	48 す	49 ぜ	50 は
51~60	51 づ	52 ぼ	53 へ	54 ぶ	55 そ	56 ば	57 ぢ	58 ら	59 ー	60 え
61~70	61 じ	62 め	63 だ	64 べ	65 ぴ	66 わ	67 の	68 て	69 ゆ	70 び
71~80	71 ま	72 え	73 や	74 に	75 ろ	76 ほ	77 ど	78 く	79 っ	80 た
81~90	81 よ	82 ね	83 ぶ	84 ず	85 あ	86 つ	87 と	88 げ	89 こ	90 せ
91~100	91 を	92 や	93 お	94 み	95 ぺ	96 ん	97 も	98 ざ	99 う	100 り

①

94 - 16	77 - 14	78 + 19	91 - 24
く	だ	も	の

②

26 + 20	51 - 19	64 + 35	93 - 60	91 - 13
ち	ゆ	う	ご	く

③

76 - 50	20 + 55	98 - 55	92 - 21
ひ	ろ	し	ま

④

14 + 17	93 - 35	70 - 47	80 - 41
む	ら	さ	き

⑤

90 - 29	94 - 56	75 + 24	29 + 11
じ	よ	う	ぎ

⑥

54 + 12	56 + 24	20 + 65	39 + 23
わ	た	あ	め

⑦

90 - 51	86 + 10	18 + 22	19 + 19	35 + 13	92 - 14	14 + 10
き	ん	ぎ	よ	す	く	い

たし算とひき算

年 組 名前

/15

■ つぎのたし算やひき算の筆算をしましょう。

①		6	8	1
	+	2	9	9
		9	8	0

②		8	8	8
	+	3	9	4
		1	2	8

③		4	3	5	2
	+	1	8	7	8
		6	2	3	0

④		3	2	1
	-	1	7	2
		1	4	9

⑤		6	3	0
	-	2	4	1
		3	8	9

⑥		8	3	0	4
	-	3	1	1	0
		5	1	9	4

■ 次の計算を暗算でしましょう。

⑦ $68 + 74 = 142$

⑩ $49 - 14 = 35$

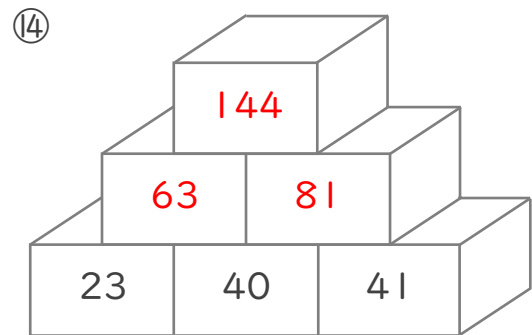
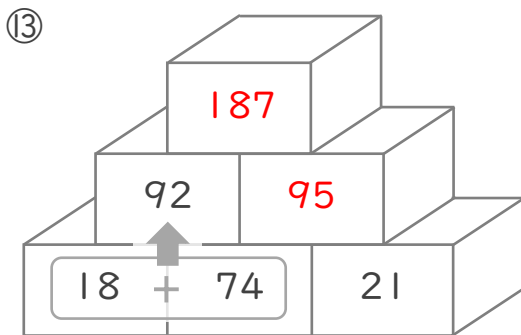
⑧ $28 + 83 = 111$

⑪ $41 - 29 = 12$

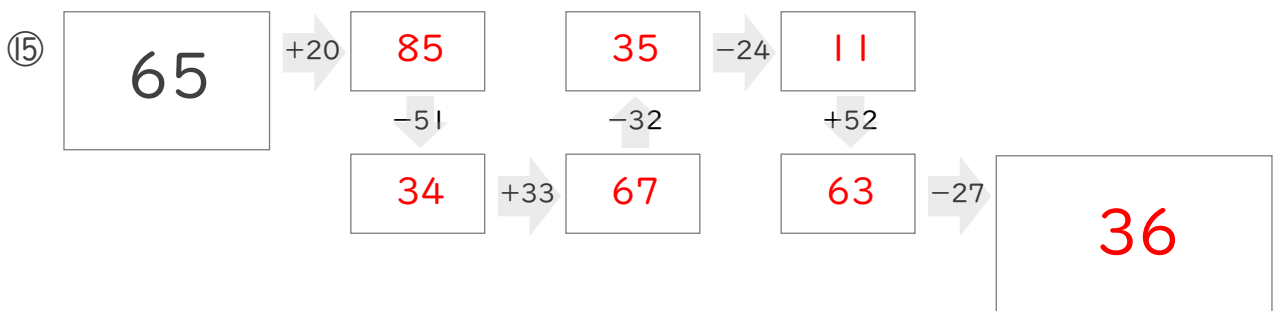
⑨ $51 + 70 = 121$

⑫ $90 - 53 = 37$

■ 2つのつみきの数をたした答えをその上のつみきに書いて、ピラミッドを完成させましょう。



■ に入る数を答えましょう。



長さの大小

年 組 名前

/30

■ 次の2つの 長さの大小を等号(=)や不等号(>, <)を使って表しましょう。

- | | | | | | | | |
|------|---------|---|----------|------|----------|---|----------|
| (1) | 7200m | < | 7km 900m | (16) | 500km | > | 100000m |
| (2) | 280000m | > | 23km | (17) | 8000m | < | 80km |
| (3) | 80km | < | 300000m | (18) | 20000m | = | 20km |
| (4) | 80000m | > | 3km | (19) | 410000m | > | 46km |
| (5) | 20000m | > | 7km | (20) | 80000m | < | 200km |
| (6) | 60000m | > | 6km | (21) | 3km | > | 900m |
| (7) | 1400m | > | 1km 100m | (22) | 10m | < | 1km |
| (8) | 70km | < | 100000m | (23) | 80m | < | 2km |
| (9) | 76km | > | 71000m | (24) | 22000m | > | 2km 700m |
| (10) | 20km | < | 600000m | (25) | 30km | < | 40000m |
| (11) | 390km | = | 390000m | (26) | 40000m | > | 9km |
| (12) | 54000m | < | 58km | (27) | 4km 600m | < | 4800m |
| (13) | 70km | > | 700m | (28) | 71000m | = | 71km |
| (14) | 5000m | < | 30km | (29) | 9km 700m | > | 9500m |
| (15) | 70km | > | 6000m | (30) | 80km | > | 20000m |

あまりのあるわり算

年 組 名前

/12

■ わり算の答えにあった文字を表からさがして、暗号(あんごう)をときましょう。

		あまり								
		なし	1	2	3	4	5	6	7	8
商(わり算の答え)	1	1(あまりなし) も	1あまり1 め	1あまり2 ぢ	1あまり3 え	1あまり4 ど	1あまり5 み	1あまり6 ゆ	1あまり7 え	1あまり8 と
	2	2(あまりなし) や	2あまり1 ろ	2あまり2 る	2あまり3 ぜ	2あまり4 で	2あまり5 わ	2あまり6 ほ	2あまり7 お	2あまり8 せ
	3	3(あまりなし) さ	3あまり1 げ	3あまり2 い	3あまり3 り	3あまり4 だ	3あまり5 ご	3あまり6 よ	3あまり7 か	3あまり8 た
	4	4(あまりなし) き	4あまり1 う	4あまり2 す	4あまり3 ぶ	4あまり4 ち	4あまり5 く	4あまり6 び	4あまり7 よ	4あまり8 ぞ
	5	5(あまりなし) ず	5あまり1 ば	5あまり2 け	5あまり3 ぐ	5あまり4 を	5あまり5 ね	5あまり6 ぴ	5あまり7 な	5あまり8 ら
	6	6(あまりなし) づ	6あまり1 ん	6あまり2 ま	6あまり3 っ	6あまり4 が	6あまり5 ゆ	6あまり6 あ	6あまり7 じ	6あまり8 む
	7	7(あまりなし) そ	7あまり1 ざ	7あまり2 う	7あまり3 れ	7あまり4 あ	7あまり5 ー	7あまり6 に	7あまり7 は	7あまり8 へ
	8	8(あまりなし) ぽ	8あまり1 い	8あまり2 ぺ	8あまり3 お	8あまり4 こ	8あまり5 や	8あまり6 ぷ	8あまり7 ぼ	8あまり8 つ
	9	9(あまりなし) ふ	9あまり1 ぬ	9あまり2 て	9あまり3 し	9あまり4 ぱ	9あまり5 ぎ	9あまり6 べ	9あまり7 ひ	9あまり8 の

① $57 \div 7$ $31 \div 8$ $19 \div 5$
い か だ

② $88 \div 9$ $40 \div 6$ $66 \div 7$
ひ が し

③ $46 \div 6$ $47 \div 8$ $23 \div 6$
あ な ご

④ $40 \div 9$ $17 \div 2$ $8 \div 2$
ち い き

⑤ $8 \div 2$ $27 \div 4$ $78 \div 9$
き っ ぷ

⑥ $79 \div 8$ $43 \div 9$ $44 \div 6$
ひ よ う

⑦ $70 \div 9$ $52 \div 9$ $75 \div 8$
は な し

⑧ $39 \div 4$ $33 \div 5$ $72 \div 9$
し っ ぽ

⑨ $35 \div 9$ $53 \div 9$ $41 \div 5$
た ら い

⑩ $29 \div 3$ $31 \div 4$ $34 \div 7$
て れ び

⑪ $35 \div 9$ $25 \div 3$ $52 \div 6$
た い こ

⑫ $11 \div 6$ $13 \div 2$ $34 \div 9$
み ん か

あまりを考えて

年 組 名前

/ 7

- ① りんご59こを、1はこに8こずつ入れて売ります。

はこは何はこできますか。

(式) $59 \div 8 = 7$ あまり3

あまりのりんご3こでは、8こ入りのはこはつけれない。

7はこ

- ② 22人の子どもが、長いす1きやくに6人ずつすわっていきます。

みんなすわるには、長いすが何きやくいりますか。

(式) $22 \div 6 = 3$ あまり4

あまりの4人がすわるためには、もう1きやくいるので、 $3 + 1 = 4$

4きやく

- ③ はばが26cmの本立てに、あつさ4cmの本を立てていきます。

本は何さつ立てられますか。

(式) $26 \div 4 = 6$ あまり2

あまりの2cmには、あつさ4cmの本は入らない。

6さつ

- ④ 43ページの本があります。

1日に9ページずつよむと、何日で全部よめますか。

(式) $43 \div 9 = 4$ あまり7

あまりの7ページをよむためには、もう1日かかるので、 $4 + 1 = 5$

5日

- ⑤ はばが44cmの本立てに、あつさ6cmの本を立てていきます。

本は何さつ立てられますか。

(式) $44 \div 6 = 7$ あまり2

あまりの2cmには、あつさ6cmの本は入らない。

7さつ

- ⑥ 76ページの本があります。

1日に9ページずつよむと、何日で全部よめますか。

(式) $76 \div 9 = 8$ あまり4

あまりの4ページをよむためには、もう1日かかるので、 $8 + 1 = 9$

9日

- ⑦ オレンジ52こを、1はこに7こずつ入れて売ります。

はこは何はこできますか。

(式) $52 \div 7 = 7$ あまり3

あまりのオレンジ3こでは、7こ入りのはこはつけれない。

7はこ

■ 同じ長さや重さになるように数字を入れましょう。

$① 18\text{km } 600\text{m} = 18600 \text{ m}$

$⑬ 1\text{kg } 510\text{g} = 1510 \text{ g}$

$② 1300\text{g} = 1 \text{ kg } 300 \text{ g}$

$⑭ 6\text{km } 200\text{m} = 6200 \text{ m}$

$③ 19700\text{g} = 19 \text{ kg } 700 \text{ g}$

$⑮ 6620\text{kg} = 6 \text{ t } 620 \text{ kg}$

$④ 1\text{t } 100\text{kg} = 1100 \text{ kg}$

$⑯ 61400\text{m} = 61 \text{ km } 400 \text{ m}$

$⑤ 7\text{km } 350\text{m} = 7350 \text{ m}$

$⑰ 11000\text{kg} = 11 \text{ t}$

$⑥ 70300\text{g} = 70 \text{ kg } 300 \text{ g}$

$⑱ 75\text{kg} = 75000 \text{ g}$

$⑦ 8800\text{m} = 8 \text{ km } 800 \text{ m}$

$⑲ 1006\text{m} = 1 \text{ km } 6 \text{ m}$

$⑧ 1\text{t } 5\text{kg} = 1005 \text{ kg}$

$⑳ 10\text{kg} = 10000 \text{ g}$

$⑨ 4000\text{g} = 4 \text{ kg}$

$㉑ 2007\text{g} = 2 \text{ kg } 7 \text{ g}$

$⑩ 160000\text{m} = 160 \text{ km}$

$㉒ 97400\text{kg} = 97 \text{ t } 400 \text{ kg}$

$⑪ 14\text{km} = 14000 \text{ m}$

$㉓ 60\text{kg } 900\text{g} = 60900 \text{ g}$

$⑫ 2\text{t } 8\text{kg} = 2008 \text{ kg}$

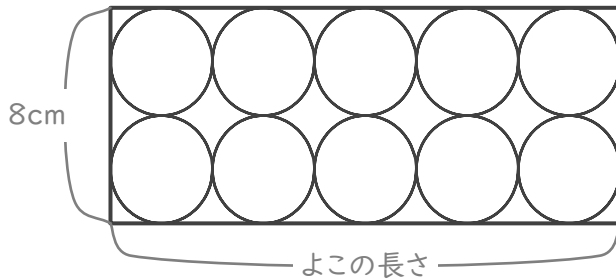
$㉔ 106\text{km} = 106000 \text{ m}$

円と長方形

年 組 名前

/ 6

■ 下の図のように、長方形の中に10この円がぴったり入っています。



① 円の直径は何cmですか。

$$8 \div 2 = 4$$

4 cm

② 円の半径は何cmですか。

$$4 \div 2 = 2$$

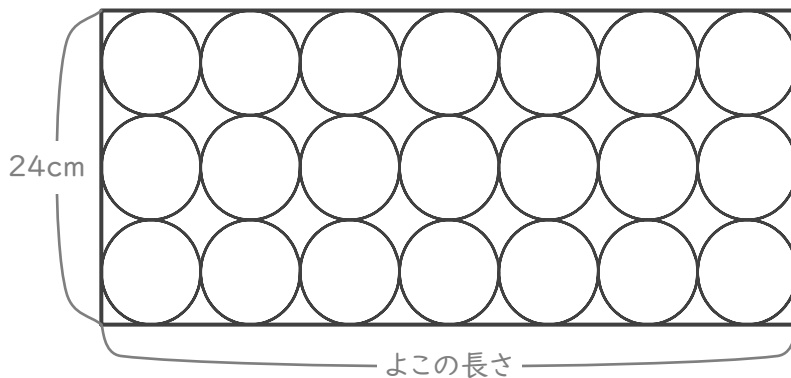
2 cm

③ 長方形のよこの長さは何cmですか。

$$4 \times 5 = 20$$

20 cm

■ 下の図のように、長方形の中に21この円がぴったり入っています。



④ 円の直径は何cmですか。

$$24 \div 3 = 8$$

8 cm

⑤ 円の半径は何cmですか。

$$8 \div 2 = 4$$

4 cm

⑥ 長方形のよこの長さは何cmですか。

$$8 \times 7 = 56$$

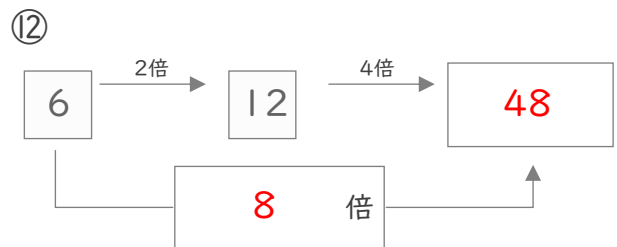
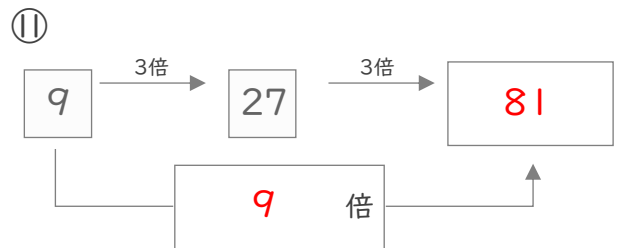
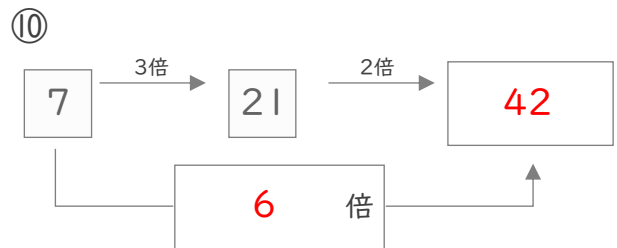
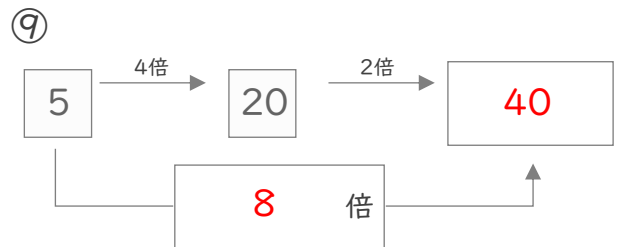
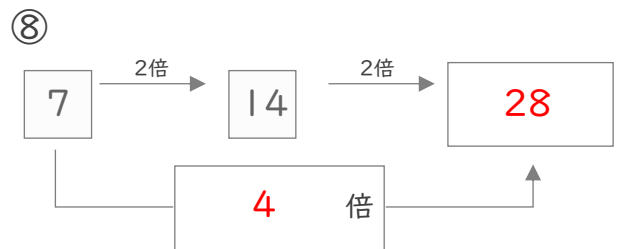
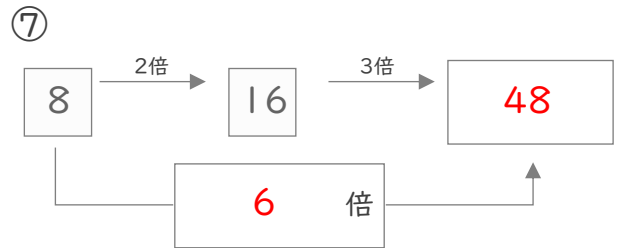
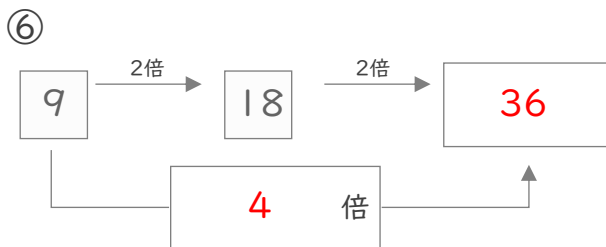
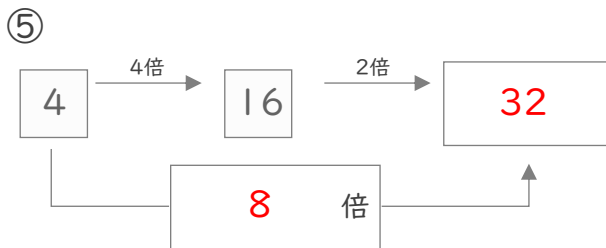
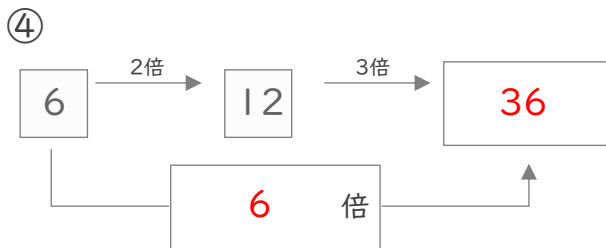
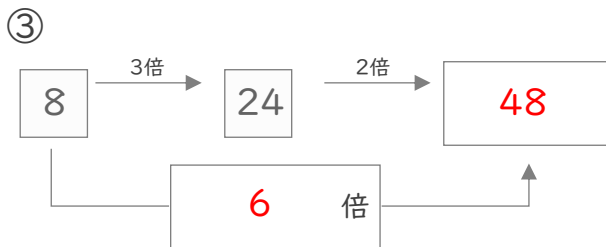
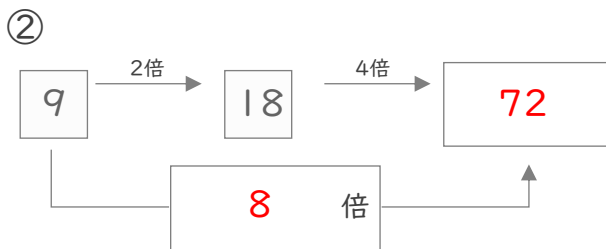
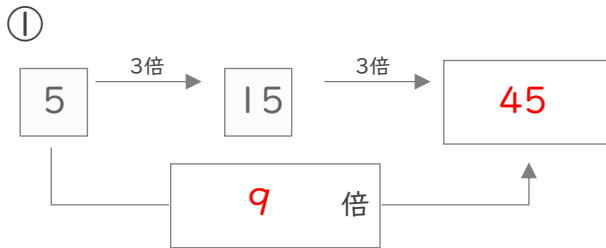
56 cm

何倍になるかを考えて

年 組 名前

/12

■ つぎの にあてはまる数を答えましょう。



かけ算のじゅんじょ

年 組 名前

/18

■ じゅんじょをくふうしてかけ算をしましょう。

$$\textcircled{1} \quad 3 \times 4 \times 3 = \boxed{36}$$

$$(3 \times 3) \times 4 = 9 \times 4$$

$$\textcircled{2} \quad 4 \times 7 \times 2 = \boxed{56}$$

$$(4 \times 2) \times 7 = 8 \times 7$$

$$\textcircled{3} \quad 4 \times 6 \times 2 = \boxed{48}$$

$$(4 \times 2) \times 6 = 8 \times 6$$

$$\textcircled{4} \quad 8 \times 2 \times 4 = \boxed{64}$$

$$8 \times (2 \times 4) = 8 \times 8$$

$$\textcircled{5} \quad 3 \times 8 \times 3 = \boxed{72}$$

$$(3 \times 3) \times 8 = 9 \times 8$$

$$\textcircled{6} \quad 3 \times 9 \times 2 = \boxed{54}$$

$$(3 \times 2) \times 9 = 6 \times 9$$

$$\textcircled{7} \quad 2 \times 7 \times 3 = \boxed{42}$$

$$(2 \times 3) \times 7 = 6 \times 7$$

$$\textcircled{8} \quad 6 \times 3 \times 2 = \boxed{36}$$

$$6 \times (3 \times 2) = 6 \times 6$$

$$\textcircled{9} \quad 3 \times 5 \times 3 = \boxed{45}$$

$$(3 \times 3) \times 5 = 9 \times 5$$

$$\textcircled{10} \quad 6 \times 2 \times 5 = \boxed{60}$$

$$6 \times (2 \times 5) = 6 \times 10$$

$$\textcircled{11} \quad 2 \times 9 \times 5 = \boxed{90}$$

$$(2 \times 5) \times 9 = 10 \times 9$$

$$\textcircled{12} \quad 8 \times 3 \times 2 = \boxed{48}$$

$$8 \times (3 \times 2) = 8 \times 6$$

$$\textcircled{13} \quad 7 \times 3 \times 3 = \boxed{63}$$

$$7 \times (3 \times 3) = 7 \times 9$$

$$\textcircled{14} \quad 9 \times 3 \times 3 = \boxed{81}$$

$$9 \times (3 \times 3) = 9 \times 9$$

$$\textcircled{15} \quad 3 \times 6 \times 3 = \boxed{54}$$

$$(3 \times 3) \times 6 = 9 \times 6$$

$$\textcircled{16} \quad 7 \times 5 \times 2 = \boxed{70}$$

$$7 \times (5 \times 2) = 7 \times 10$$

$$\textcircled{17} \quad 8 \times 2 \times 5 = \boxed{80}$$

$$8 \times (2 \times 5) = 8 \times 10$$

$$\textcircled{18} \quad 9 \times 2 \times 4 = \boxed{72}$$

$$9 \times (2 \times 4) = 9 \times 8$$

かけ算の暗算

年 組 名前

/15

■ かけ算の答えとして正しいものに○をつけましょう。

①

24 × 8

162	184
92	292

⑥

88 × 7

596	616
626	716

⑪

29 × 7

173	183
203	210

②

94 × 9

746	846
856	876

⑦

65 × 2

100	110
128	30

⑫

78 × 3

134	204
234	244

③

12 × 5

40	50
55	60

⑧

53 × 9

477	487
497	507

⑬

33 × 6

188	98
208	218

④

76 × 9

654	684
693	694

⑨

33 × 8

234	244
254	264

⑭

68 × 2

126	134
36	156

⑤

46 × 8

348	358
368	388

⑩

16 × 5

80	90
100	110

⑮

99 × 6

564	584
594	614

かけ算のまとめ

年 組 名前

/21

■ 筆算をしましょう。小さい四角にはくりあがりの数を書きましょう。

①	②	③	④
35×9	65×3	43×5	73×7
$\begin{array}{r} 35 \\ \times 9 \\ \hline 3145 \end{array}$	$\begin{array}{r} 65 \\ \times 3 \\ \hline 195 \end{array}$	$\begin{array}{r} 43 \\ \times 5 \\ \hline 215 \end{array}$	$\begin{array}{r} 73 \\ \times 7 \\ \hline 511 \end{array}$
⑤	⑥	⑦	
871×9	432×6	804×3	
$\begin{array}{r} 871 \\ \times 9 \\ \hline 7839 \end{array}$	$\begin{array}{r} 432 \\ \times 6 \\ \hline 2592 \end{array}$	$\begin{array}{r} 804 \\ \times 3 \\ \hline 2412 \end{array}$	

■ かけ算の答えとして正しいものに○をつけましょう。

⑧	⑨	⑩												
15×6	88×5	37×6												
<table border="1" style="width: 100%; text-align: center;"> <tr><td>60</td><td>80</td></tr> <tr><td>90</td><td>190</td></tr> </table>	60	80	90	190	<table border="1" style="width: 100%; text-align: center;"> <tr><td>410</td><td>420</td></tr> <tr><td>440</td><td>460</td></tr> </table>	410	420	440	460	<table border="1" style="width: 100%; text-align: center;"> <tr><td>216</td><td>222</td></tr> <tr><td>242</td><td>322</td></tr> </table>	216	222	242	322
60	80													
90	190													
410	420													
440	460													
216	222													
242	322													

■ 暗算しましょう。

⑪ $42 \times 5 = 210$	⑭ $79 \times 9 = 711$	⑰ $57 \times 9 = 513$
⑫ $93 \times 8 = 744$	⑮ $19 \times 4 = 76$	⑱ $25 \times 8 = 200$
⑬ $87 \times 7 = 609$	⑯ $64 \times 5 = 320$	⑲ $19 \times 5 = 95$

■ つぎのようなときにはらうお金はいくらになりますか。

⑳ 1本が89円のなすを7本買うとき

$$89 \times 7 = 623$$

623 円

㉑ 1パックが296円のミニトマトを9パック買うとき

$$296 \times 9 = 2664$$

2664 円

まとまりを考えて

年 組 名前

/ 8

■ 1本 36円 のりんごジュースを5本 と、1まい 54円 のチョコレートを 5まい 買いました。

① りんごジュース 1本 と、チョコレート 1まい を1組にすると、1組いくらですか。

(式)

$$36 + 54 = 90$$

90 円

② 代金はいくらですか。

(式)

$$90 \times 5 = 450$$

450 円

■ 1本 44円 のミックスジュースを8本 と、1本 36円 のだんごを 8本 買いました。

③ ミックスジュース 1本 と、だんご 1本 を1組にすると、1組いくらですか。

(式)

$$44 + 36 = 80$$

80 円

④ 代金はいくらですか。

(式)

$$80 \times 8 = 640$$

640 円

■ 1本 32円 のソーダを7本 と、1こ 68円 のみかんを 7こ 買いました。

⑤ ソーダ 1本 と、みかん 1こ を1組にすると、1組いくらですか。

(式)

$$32 + 68 = 100$$

100 円

⑥ 代金はいくらですか。

(式)

$$100 \times 7 = 700$$

700 円

■ 1本 31円 のやさいジュースを3本 と、1こ 39円 のまんじゅうを 3こ 買いました。

⑦ やさいジュース 1本 と、まんじゅう 1こ を1組にすると、1組いくらですか。

(式)

$$31 + 39 = 70$$

70 円

⑧ 代金はいくらですか。

(式)

$$70 \times 3 = 210$$

210 円

1つ1つのちがいを考えて

年 組 名前

/ 8

■ 高さ3cm と、高さ5cm の 2しゅるいの つみ木を、それぞれ9こずつ つみました。

① 2しゅるいの つみ木の、1この高さのちがいは何cmですか。

(式)

$$5 - 3 = 2$$

2 cm

② 5cm のつみ木をつんだものは、3cm のつみ木をつんだものより何cm高いですか。

(式)

$$2 \times 9 = 18$$

18 cm

■ 高さ8cm と、高さ11cm の 2しゅるいの つみ木を、それぞれ5こずつ つみました。

③ 2しゅるいの つみ木の、1この高さのちがいは何cmですか。

(式)

$$11 - 8 = 3$$

3 cm

④ 11cm のつみ木をつんだものは、8cm のつみ木をつんだものより何cm高いですか。

(式)

$$3 \times 5 = 15$$

15 cm

■ 高さ13cm と、高さ20cm の 2しゅるいの ブロックを、それぞれ4こずつ つみました。

⑤ 2しゅるいの ブロックの、1この高さのちがいは何cmですか。

(式)

$$20 - 13 = 7$$

7 cm

⑥ 20cm のブロックをつんだものは、13cm のブロックをつんだものより何cm高いですか。

(式)

$$7 \times 4 = 28$$

28 cm

■ 高さ17cm と、高さ25cm の 2しゅるいの ブロックを、それぞれ6こずつ つみました。

⑦ 2しゅるいの ブロックの、1この高さのちがいは何cmですか。

(式)

$$25 - 17 = 8$$

8 cm

⑧ 25cm のブロックをつんだものは、17cm のブロックをつんだものより何cm高いですか。

(式)

$$8 \times 6 = 48$$

48 cm

■ つぎのたし算やひき算をしましょう。

$$\textcircled{1} \frac{8}{13} + \frac{6}{13} = \frac{14}{13}$$

$$\textcircled{2} \frac{9}{15} - \frac{5}{15} = \frac{4}{15}$$

$$\textcircled{3} \frac{5}{11} + \frac{9}{11} = \frac{14}{11}$$

$$\textcircled{4} \frac{3}{9} + \frac{6}{9} = \frac{9}{9} (1)$$

$$\textcircled{5} \frac{11}{14} - \frac{3}{14} = \frac{8}{14}$$

$$\textcircled{6} \frac{10}{12} - \frac{7}{12} = \frac{3}{12}$$

$$\textcircled{7} \frac{9}{11} - \frac{4}{11} = \frac{5}{11}$$

$$\textcircled{8} \frac{6}{16} - \frac{6}{16} = 0$$

$$\textcircled{9} \frac{2}{8} + \frac{2}{8} = \frac{4}{8}$$

$$\textcircled{10} \frac{14}{16} - \frac{9}{16} = \frac{5}{16}$$

$$\textcircled{11} \frac{5}{7} - \frac{1}{7} = \frac{4}{7}$$

$$\textcircled{12} \frac{5}{6} + \frac{3}{6} = \frac{8}{6}$$

$$\textcircled{13} \frac{1}{2} + \frac{1}{2} = \frac{2}{2} (1)$$

$$\textcircled{14} \frac{8}{10} - \frac{2}{10} = \frac{6}{10}$$

$$\textcircled{15} \frac{1}{10} + \frac{7}{10} = \frac{8}{10}$$

$$\textcircled{16} \frac{3}{4} + \frac{3}{4} = \frac{6}{4}$$

$$\textcircled{17} \frac{1}{3} + \frac{2}{3} = \frac{3}{3} (1)$$

$$\textcircled{18} \frac{1}{4} - \frac{1}{4} = 0$$

$$\textcircled{19} \frac{8}{12} + \frac{7}{12} = \frac{15}{12}$$

$$\textcircled{20} 1 - \frac{1}{8} = \frac{7}{8}$$

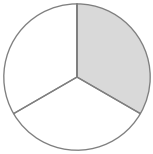
分数のまとめ

年 組 名前

/25

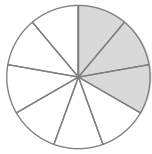
■ 色がついた部分は、円全体の何分の何の大きさですか。

①



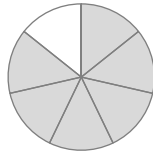
$$\frac{1}{3}$$

②



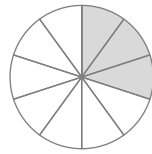
$$\frac{3}{9}$$

③



$$\frac{6}{7}$$

④



$$\frac{3}{10}$$

■ つぎの問いに答えましょう。

⑤

$\frac{1}{14}$ を 8こ あつめた数は

$$\frac{8}{14}$$

⑧

1 は $\frac{1}{8}$ を

8こ あつめた数

⑪

$\frac{5}{10}$ の分母は

$$10$$

⑥

$\frac{8}{11}$ の分母は

$$11$$

⑨

分子が9で 分母が15の

分数は

$$\frac{9}{15}$$

⑫

$\frac{5}{11}$ の分子は

$$5$$

⑦

$\frac{3}{5}$ の分子は

$$3$$

⑩

$\frac{1}{10}$ を 9こ あつめた数は

$$\frac{9}{10}$$

⑬

分子が4で 分母が5の

分数は

$$\frac{4}{5}$$

■ つぎのたし算やひき算をしましょう。

⑭

$$\frac{3}{10} + \frac{2}{10} = \frac{5}{10}$$

⑰

$$\frac{7}{14} - \frac{7}{14} = 0$$

⑮

$$\frac{4}{5} + \frac{4}{5} = \frac{8}{5}$$

⑱

$$1 - \frac{8}{16} = \frac{8}{16}$$

⑯

$$\frac{3}{4} - \frac{2}{4} = \frac{1}{4}$$

⑲

$$1 - \frac{11}{12} = \frac{1}{12}$$

■ つぎの分数や整数の大小を、不等号(>, <)や等号(=)を使って表しましょう。

⑳

$$\frac{7}{15} < \frac{13}{15}$$

㉒

$$\frac{5}{8} > \frac{3}{8}$$

㉔

$$\frac{9}{14} < \frac{12}{14}$$

㉑

$$1 = \frac{17}{17}$$

㉓

$$\frac{2}{16} > \frac{1}{16}$$

㉕

$$\frac{3}{11} < \frac{4}{11}$$

■ つぎのたし算やひき算をしましょう。

① $2.1 - 0.8 = 1.3$

② $2.6 + 6.4 = 9$

③ $7.8 + 2.8 = 10.6$

④ $7 - 6.1 = 0.9$

⑤ $4.2 - 2.9 = 1.3$

⑥ $9.2 + 3 = 12.2$

⑦ $1.9 + 0.5 = 2.4$

⑧ $2.5 - 1.4 = 1.1$

⑨ $8.2 - 0.7 = 7.5$

⑩ $7.5 + 5 = 12.5$

⑪ $6.7 + 0.5 = 7.2$

⑫ $6.8 - 0.6 = 6.2$

⑬ $6.8 - 2.5 = 4.3$

⑭ $0.6 + 1.1 = 1.7$

⑮ $5.7 - 4.9 = 0.8$

⑯ $1.5 + 9.8 = 11.3$

⑰ $4.3 - 2.8 = 1.5$

⑱ $9.3 + 2 = 11.3$

⑲ $2.3 - 1.9 = 0.4$

⑳ $9.7 - 5.1 = 4.6$

㉑ $6.2 + 2.5 = 8.7$

㉒ $8.6 + 0.3 = 8.9$

㉓ $9 - 5.7 = 3.3$

㉔ $5.2 + 1.2 = 6.4$

㉕ $5.9 - 3.1 = 2.8$

㉖ $0.6 + 1.9 = 2.5$

㉗ $8.4 - 1.6 = 6.8$

㉘ $2.6 - 1.8 = 0.8$

㉙ $0.7 + 1.1 = 1.8$

㉚ $1.7 - 1.2 = 0.5$

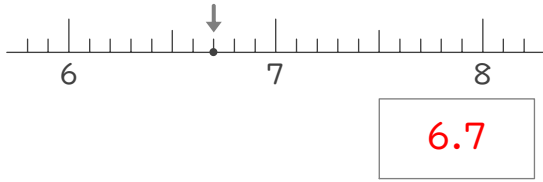
小数のまとめ

年 組 名前

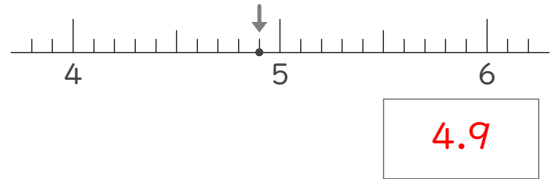
/16

■ つぎの数直線上の点が表す数を小数で答えましょう。

①



②



■ つぎのたし算やひき算をしましょう。

③ $7 + 1.3 = 8.3$

⑥ $8.9 - 7.9 = 1$

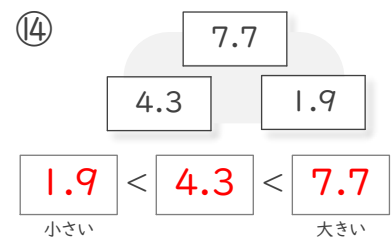
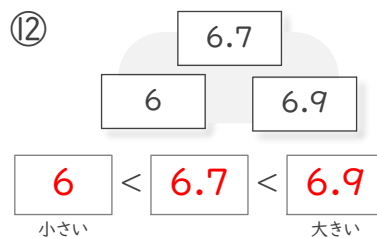
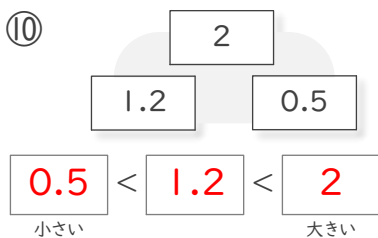
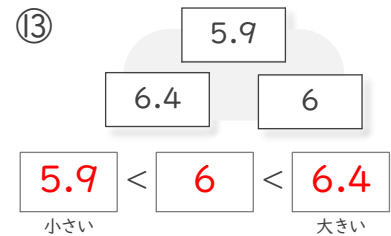
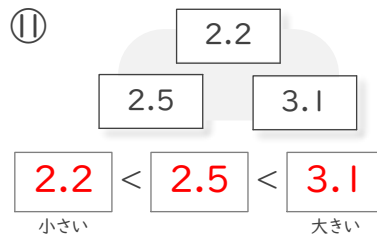
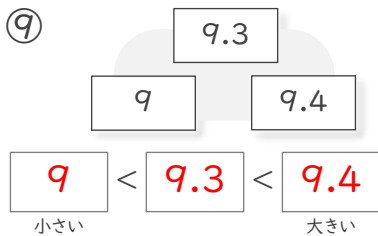
④ $8.1 + 2.3 = 10.4$

⑦ $4 - 1.3 = 2.7$

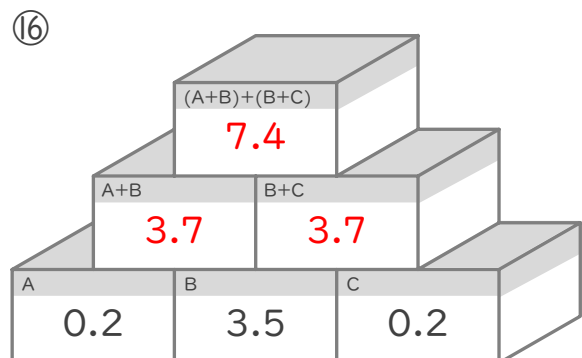
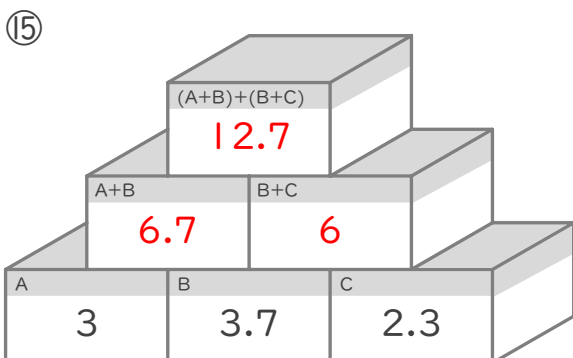
⑤ $7.6 + 0.8 = 8.4$

⑧ $4.5 - 4 = 0.5$

■ 3つの小数や整数をそれぞれ小さいじゆんにならべましょう。



■ 2つのつみきに書かれた整数や小数の和を上をつみきに書いていきましょう。



■ 同じ長さになるように四角に数字を書きましょう。

① 3.5cm = mm

② 1.4cm =

③ 6cm 1mm = cm

④ 4cm 2mm = cm

⑤ 8mm = cm

⑥ 4L 4dL = L

⑦ 17dL = L

⑧ 7.8cm = mm

⑨ 6.5L =

⑩ 7.6L =

⑪ 9L 1dL = L

⑫ 32mm = cm

⑬ 83dL = L

⑭ 6.7cm =

⑮ 5.8cm =

⑯ 99mm = cm

⑰ 87mm = cm

⑱ 9dL = L

⑲ 0.5L = dL

⑳ 1.3L = dL

㉑ 2.9L =

㉒ 0.7cm = mm

㉓ 9L 4dL = L

㉔ 5.3cm = mm

㉕ 3.8L = dL

㉖ 49dL = L

かけ算の筆算

年 組 名前

/12

■ 次のかけ算の筆算をしましょう。

①		4	7
	×	1	3
		1	4
		4	7
		6	1

②		4	3
	×	2	2
		8	6
		8	6
		9	4

③		1	7
	×	9	6
		1	0
		1	5
		1	6

④		4	1
	×	5	5
		2	0
		2	0
		2	2

⑤		7	2
	×	3	9
		6	4
		2	1
		2	8

⑥		5	4
	×	6	2
		1	0
		3	2
		3	3

⑦		7	6
	×	5	6
		4	5
		3	8
		4	2

⑧		6	1
	×	7	2
		1	2
		4	2
		4	3

⑨		9	8
	×	4	5
		4	9
		3	9
		4	4

⑩		4	8
	×	9	7
		3	3
		4	3
		4	6

⑪		8	5
	×	5	7
		5	9
		4	2
		4	8

⑫		9	7
	×	6	9
		8	7
		5	8
		6	6

かけ算の筆算

年 組 名前

/12

■ 次のかけ算の筆算をしましょう。

①		8	4	5
	×		9	9
	7	6	0	5
7	6	0	5	
8	3	6	5	5

②		1	0	4
	×		5	2
		2	0	8
	5	2	0	
	5	4	0	8

③		3	9	9
	×		1	5
	1	9	9	5
	3	9	9	
	5	9	8	5

④		8	8	3
	×		4	4
	3	5	3	2
3	5	3	2	
3	8	8	5	2

⑤		7	2	0
	×		7	8
	5	7	6	0
5	0	4	0	
5	6	1	6	0

⑥		5	3	1
	×		4	3
	1	5	9	3
2	1	2	4	
2	2	8	3	3

⑦		2	5	4
	×		7	8
	2	0	3	2
1	7	7	8	
1	9	8	1	2

⑧		6	6	8
	×		8	4
	2	6	7	2
5	3	4	4	
5	6	1	1	2

⑨		4	7	3
	×		5	5
	2	3	6	5
2	3	6	5	
2	6	0	1	5

⑩		3	1	6
	×		2	7
	2	2	1	2
	6	3	2	
	8	5	3	2

⑪		2	4	5
	×		9	9
	2	2	0	5
2	2	0	5	
2	4	2	5	5

⑫		5	6	2
	×		6	7
	3	9	3	4
3	3	7	2	
3	7	6	5	4

□を使った式

年 組 名前

/20

■ □に入る数を答えましょう。

① $16 - \boxed{4} = 12$

② $\boxed{30} + 10 = 40$

③ $\boxed{32} \times 3 = 96$

④ $21 - \boxed{8} = 13$

⑤ $10 + \boxed{60} = 70$

⑥ $80 - \boxed{70} = 10$

⑦ $\boxed{50} + 30 = 80$

⑧ $15 + \boxed{3} = 18$

⑨ $18 + \boxed{8} = 26$

⑩ $\boxed{23} \times 3 = 69$

⑪ $\boxed{31} \times 2 = 62$

⑫ $60 - \boxed{30} = 30$

⑬ $\boxed{11} + 6 = 17$

⑭ $\boxed{60} - 20 = 40$

⑮ $\boxed{12} \times 4 = 48$

⑯ $\boxed{26} - 7 = 19$

⑰ $\boxed{19} - 5 = 14$

⑱ $\boxed{17} + 4 = 21$

⑲ $\boxed{90} - 10 = 80$

⑳ $30 + \boxed{10} = 40$