

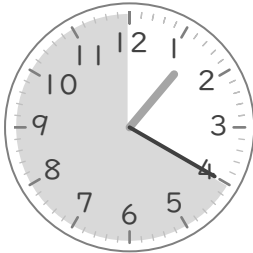
○時まで あと何分

年 組 名前

/10

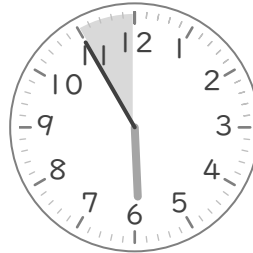
■ つぎの時間を答えましょう。

① 1時20分から2時まで



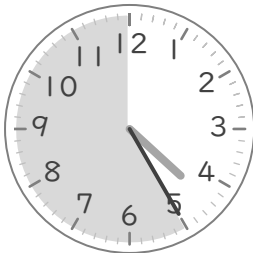
分

⑥ 5時55分から6時まで



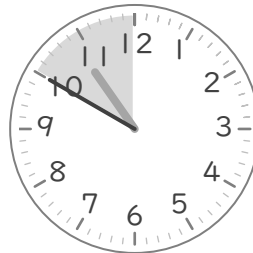
分

② 4時25分から5時まで



分

⑦ 10時50分から11時まで



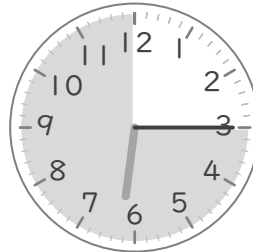
分

③ 7時5分から8時まで



分

⑧ 6時15分から7時まで



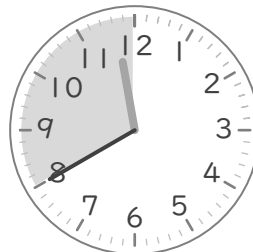
分

④ 12時10分から1時まで



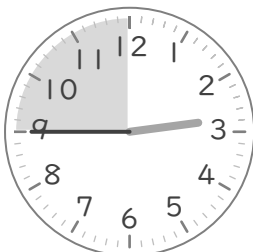
分

⑨ 11時40分から12時まで



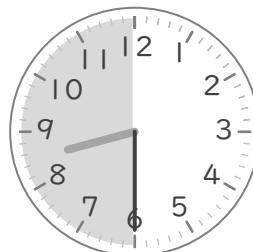
分

⑤ 2時45分から3時まで



分

⑩ 8時30分から9時まで



分

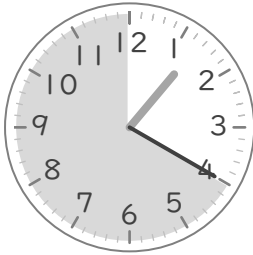
○時まで あと何分

年 組 名前

/10

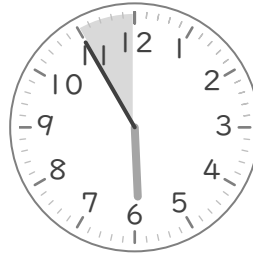
■ つぎの時間を答えましょう。

① 1時20分から2時まで



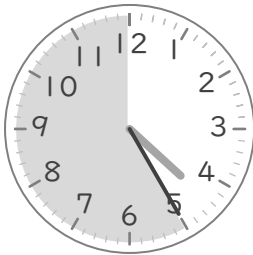
40 分

⑥ 5時55分から6時まで



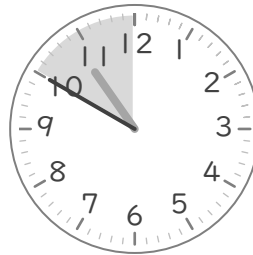
5 分

② 4時25分から5時まで



35 分

⑦ 10時50分から11時まで



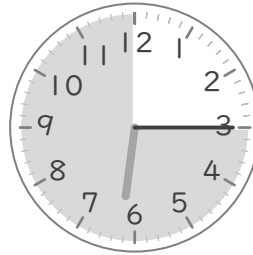
10 分

③ 7時5分から8時まで



55 分

⑧ 6時15分から7時まで



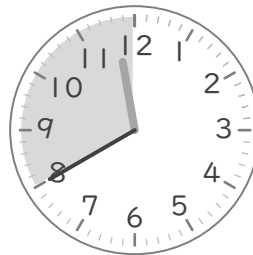
45 分

④ 12時10分から1時まで



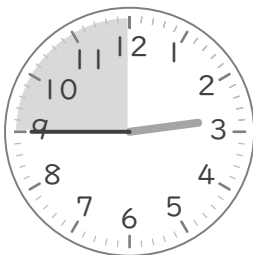
50 分

⑨ 11時40分から12時まで



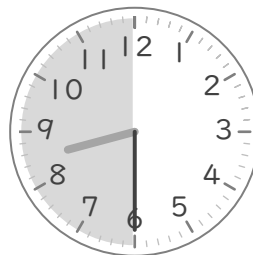
20 分

⑤ 2時45分から3時まで



15 分

⑩ 8時30分から9時まで



30 分