

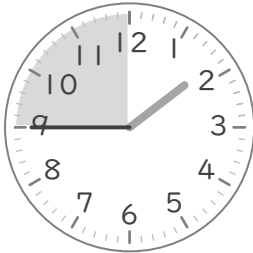
○時まで あと何分

年 組 名前

/10

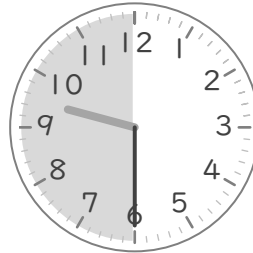
■ つぎの時間を答えましょう。

① 1時45分から2時まで



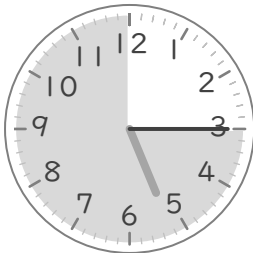
分

⑥ 9時30分から10時まで



分

② 5時15分から6時まで



分

⑦ 2時10分から3時まで



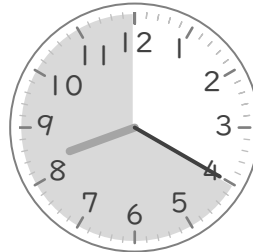
分

③ 10時50分から11時まで



分

⑧ 8時20分から9時まで



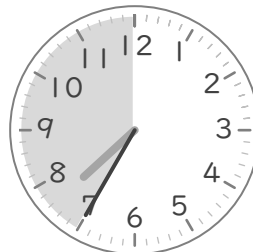
分

④ 6時5分から7時まで



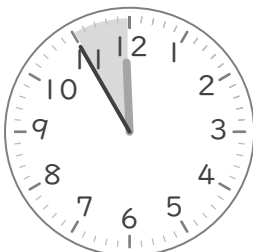
分

⑨ 7時35分から8時まで



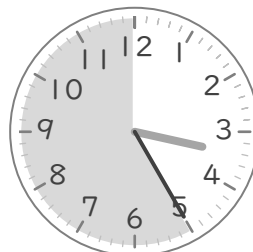
分

⑤ 11時55分から12時まで



分

⑩ 3時25分から4時まで



分

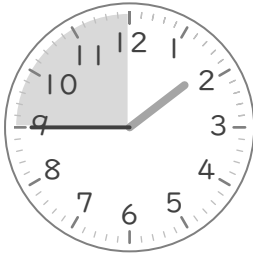
○時まで あと何分

年 組 名前

/10

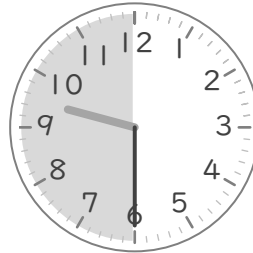
■ つぎの時間を答えましょう。

① 1時45分から2時まで



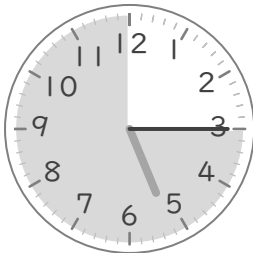
15 分

⑥ 9時30分から10時まで



30 分

② 5時15分から6時まで



45 分

⑦ 2時10分から3時まで



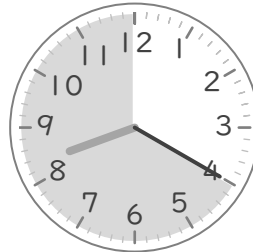
50 分

③ 10時50分から11時まで



10 分

⑧ 8時20分から9時まで



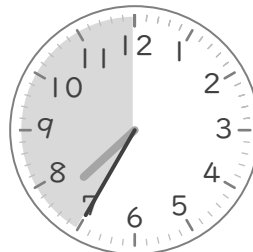
40 分

④ 6時5分から7時まで



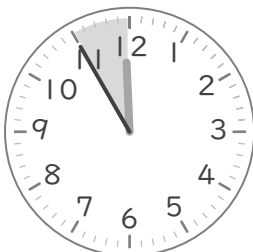
55 分

⑨ 7時35分から8時まで



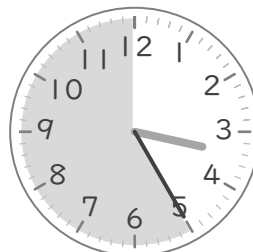
25 分

⑤ 11時55分から12時まで



5 分

⑩ 3時25分から4時まで



35 分