

# 時こくと時間

年 組 名前

/12

■ つぎの時こくを 答えましょう。

① 7時10分の 30分後



時 分

② 5時35分の 5分後



時 分

③ 10時10分の 10分後



時 分

④ 6時5分の 40分後



時 分

⑤ 12時10分の 35分後



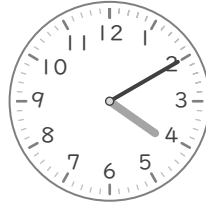
時 分

⑥ 9時25分の 30分後



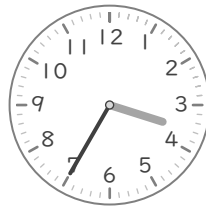
時 分

⑦ 4時10分の 15分後



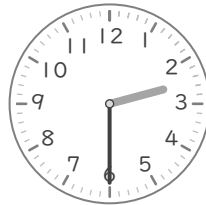
時 分

⑧ 3時35分の 20分後



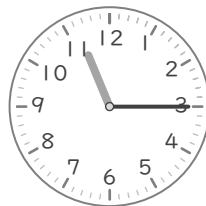
時 分

⑨ 2時30分の 10分後



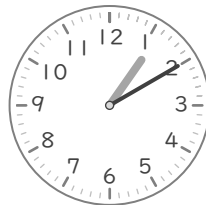
時 分

⑩ 11時15分の 5分後



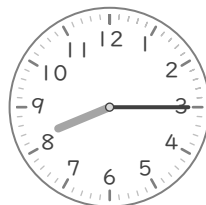
時 分

⑪ 1時10分の 45分後



時 分

⑫ 8時15分の 20分後



時 分

# 時こくと時間

年 組 名前

/12

■ つぎの時こくを 答えましょう。

① 7時10分の30分後



7 時 40 分

② 5時35分の5分後



5 時 40 分

③ 10時10分の10分後



10 時 20 分

④ 6時5分の40分後



6 時 45 分

⑤ 12時10分の35分後



12 時 45 分

⑥ 9時25分の30分後



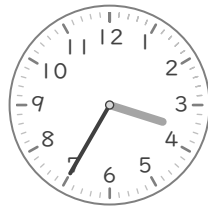
9 時 55 分

⑦ 4時10分の15分後



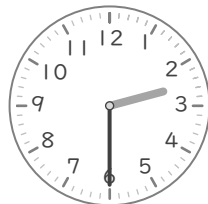
4 時 25 分

⑧ 3時35分の20分後



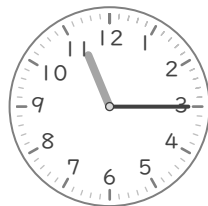
3 時 55 分

⑨ 2時30分の10分後



2 時 40 分

⑩ 11時15分の5分後



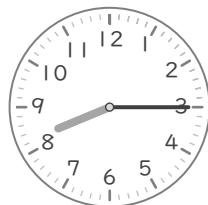
11 時 20 分

⑪ 1時10分の45分後



1 時 55 分

⑫ 8時15分の20分後



8 時 35 分