

啓林館
わくわく算数

に対応

教材おきばの

冬ドリル 2025~ 26

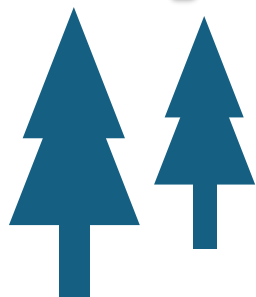


小学3年生

free

¥0

期間限定





もくじ

01	0 や 10 をふくむかけ算
02	かけ算のきまり
03	答えを 4 つの中からえらぶわり算
04	わり算
05	わり算の文章問題
06	(3 けた)+(3 けた)の筆算
07	(3 けた)-(3 けた)の筆算
08	後の時こく
09	前の時こく
10	間の時間
11	時間の長さをくらべよう 分と秒
12	一万をこえる数 正しい読み方をえらぶ
13	一万をこえる数 漢字を数字に
14	ぼうグラフかるた
15	(2 けた)+(2 けた)の暗算
16	(2 けた)-(2 けた)の暗算
17	2 けた～4 けたのたし算とひき算のまとめ
18	1km をこえる長さ
19	あまりのあるわり算
20	あまりを考えて
21	重さのたんいがえ
22	コンパスレース
23	円と長方形
24	何倍になるかを考えて
25	かけ算のじゅんじょのくふう
26	1 けたをかけるかけ算の筆算
27	買いものとかけ算
28	まとまりを考えて
29	1 つ 1 つのちがいを考えて
30	分数のまとめ



■ つぎのかけ算をしましょう。

$$\textcircled{1} \quad 8 \times 2 = \boxed{}$$

$$\textcircled{2} \quad 1 \times 0 = \boxed{}$$

$$\textcircled{3} \quad 3 \times 2 = \boxed{}$$

$$\textcircled{4} \quad 9 \times 2 = \boxed{}$$

$$\textcircled{5} \quad 6 \times 8 = \boxed{}$$

$$\textcircled{6} \quad 4 \times 7 = \boxed{}$$

$$\textcircled{7} \quad 2 \times 6 = \boxed{}$$

$$\textcircled{8} \quad 10 \times 3 = \boxed{}$$

$$\textcircled{9} \quad 8 \times 1 = \boxed{}$$

$$\textcircled{10} \quad 6 \times 3 = \boxed{}$$

$$\textcircled{11} \quad 0 \times 5 = \boxed{}$$

$$\textcircled{12} \quad 3 \times 4 = \boxed{}$$

$$\textcircled{13} \quad 9 \times 1 = \boxed{}$$

$$\textcircled{14} \quad 7 \times 4 = \boxed{}$$

$$\textcircled{15} \quad 4 \times 3 = \boxed{}$$

$$\textcircled{16} \quad 6 \times 10 = \boxed{}$$

$$\textcircled{17} \quad 10 \times 7 = \boxed{}$$

$$\textcircled{18} \quad 1 \times 5 = \boxed{}$$

$$\textcircled{19} \quad 4 \times 10 = \boxed{}$$

$$\textcircled{20} \quad 0 \times 2 = \boxed{}$$

$$\textcircled{21} \quad 1 \times 8 = \boxed{}$$

$$\textcircled{22} \quad 5 \times 6 = \boxed{}$$

$$\textcircled{23} \quad 7 \times 5 = \boxed{}$$

$$\textcircled{24} \quad 2 \times 1 = \boxed{}$$

$$\textcircled{25} \quad 8 \times 0 = \boxed{}$$

$$\textcircled{26} \quad 5 \times 7 = \boxed{}$$

かけ算のきまり

年 組 名前

/30

■ にあてはまる数を答えましょう。

① $\times 9 = 45$

② $8 \times$ $= 24$

③ $4 \times$ $= 32$

④ $\times 8 = 64$

⑤ $\times 1 = 5$

⑥ $2 \times$ $= 6$

⑦ $3 \times$ $= 9$

⑧ $\times 2 = 12$

⑨ $2 \times$ $= 16$

⑩ $\times 6 = 30$

⑪ $2 \times$ $= 8$

⑫ $\times 9 = 54$

⑬ $4 \times$ $= 16$

⑭ $\times 2 = 4$

⑮ $\times 7 = 7$

⑯ $3 \times$ $= 21$

⑰ $\times 1 = 4$

⑱ $6 \times$ $= 18$

⑲ $7 \times$ $= 42$

⑳ $\times 9 = 36$

㉑ $\times 2 = 10$

㉒ $5 \times$ $= 35$

㉓ $1 \times$ $= 6$

㉔ $\times 6 = 36$

㉕ $2 \times$ $= 18$

㉖ $\times 5 = 15$

㉗ $\times 1 = 2$

㉘ $8 \times$ $= 8$

㉙ $\times 7 = 63$

㉚ $4 \times$ $= 12$

わり算

年 組 名前

/21

■ つぎのわり算の答えを、4つの数からえらんで、丸(○)をつけて答えましょう。

① $35 \div 5 =$

4	5
7	9

⑧ $10 \div 2 =$

4	5
6	8

⑮ $40 \div 8 =$

4	5
8	9

② $64 \div 8 =$

2	3
5	8

⑨ $72 \div 8 =$

4	7
8	9

⑯ $10 \div 5 =$

2	3
4	7

③ $63 \div 9 =$

2	5
7	8

⑩ $27 \div 9 =$

2	3
4	7

⑰ $12 \div 3 =$

2	4
5	8

④ $21 \div 3 =$

2	5
7	8

⑪ $36 \div 4 =$

4	5
7	9

⑱ $56 \div 7 =$

3	4
8	9

⑤ $6 \div 2 =$

2	3
5	9

⑫ $21 \div 7 =$

3	5
6	9

⑲ $36 \div 6 =$

3	6
8	9

⑥ $8 \div 4 =$

2	5
8	9

⑬ $16 \div 2 =$

4	5
6	8

⑳ $54 \div 6 =$

5	6
7	9

⑦ $54 \div 9 =$

4	6
7	9

⑭ $24 \div 6 =$

2	4
8	9

㉑ $35 \div 7 =$

4	5
7	8

わり算

年 組 名前

/26

■ つぎのわり算をしましょう。

① $28 \div 4 =$

② $5 \div 1 =$

③ $40 \div 8 =$

④ $18 \div 6 =$

⑤ $4 \div 1 =$

⑥ $54 \div 9 =$

⑦ $14 \div 2 =$

⑧ $6 \div 3 =$

⑨ $8 \div 8 =$

⑩ $27 \div 3 =$

⑪ $3 \div 1 =$

⑫ $48 \div 6 =$

⑬ $45 \div 5 =$

⑭ $28 \div 7 =$

⑮ $16 \div 4 =$

⑯ $12 \div 2 =$

⑰ $27 \div 9 =$

⑱ $10 \div 5 =$

⑲ $63 \div 9 =$

⑳ $63 \div 7 =$

㉑ $36 \div 6 =$

㉒ $16 \div 2 =$

㉓ $3 \div 3 =$

㉔ $5 \div 5 =$

㉕ $56 \div 7 =$

㉖ $20 \div 4 =$

わり算の文章問題

年 組 名前

/ 7

■ つぎの問題の答えを考えましょう。

① 24このビー玉を6人に同じ数ずつ分けます。1人分は何個になりますか。

(式)

答え

② 21このおはじきを1人に3こずつ分けると、何人に分けられますか。

(式)

答え

③ 4こで80円のクッキーがあります。クッキー1こ分は何円ですか。

(式)

答え

④ 24このクッキーを8人に同じ数ずつ分けます。1人分は何個になりますか。

(式)

答え

⑤ 36まいの色紙を9人に同じ数ずつ分けます。1人分は何まいになりますか。

(式)

答え

⑥ 48このあめを1人に8こずつ分けると、何人に分けられますか。

(式)

答え

⑦ 35このチョコレートを1人に7こずつ分けると、何人に分けられますか。

(式)

答え

たし算の筆算

年 組 名前

/18

■ つぎのたし算をしましょう。

①

	8	9	7
+	5	7	5

②

	4	3	3
+	4	4	5

③

	3	2	5
+	1	7	7

④

	8	3	1
+	8	0	5

⑤

	5	8	7
+	4	2	1

⑥

	9	8	6
+	8	7	4

⑦

	3	9	6
+	5	4	9

⑧

	1	6	8
+	8	8	9

⑨

	9	4	6
+	1	7	3

⑩

	8	9	8
+	6	2	1

⑪

	5	2	3
+	9	6	9

⑫

	9	5	1
+	2	6	7

⑬

	2	7	0
+	6	2	3

⑭

	4	3	6
+	1	1	6

⑮

	9	8	8
+	4	4	6

⑯

	2	3	8
+	8	2	8

⑰

	3	5	2
+	7	9	8

⑱

	1	5	4
+	5	5	8

ひき算の筆算

年 組 名前

/18

■ つぎのひき算をしましょう。

①

	7	9	4
-	6	1	8

②

	7	0	7
-	4	3	0

③

	6	6	7
-	5	1	8

④

	5	2	0
-	4	6	1

⑤

	8	1	6
-	2	0	4

⑥

	7	6	7
-	5	7	4

⑦

	9	8	1
-	4	9	6

⑧

	9	0	4
-	8	9	7

⑨

	9	0	5
-	1	8	7

⑩

	9	6	3
-	9	0	9

⑪

	2	5	8
-	1	2	4

⑫

	7	4	4
-	2	2	1

⑬

	6	5	1
-	3	6	4

⑭

	8	0	3
-	3	2	6

⑮

	5	9	5
-	1	1	6

⑯

	9	0	5
-	3	4	2

⑰

	3	7	0
-	2	6	8

⑱

	6	0	4
-	4	2	6

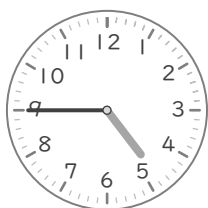
時こくと 時間

年 組 名前

/12

■ つぎの 時こくを 答えましょう。

① 4時45分 の 25分後



時 分

② 2時35分 の 50分後



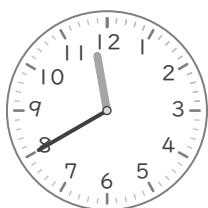
時 分

③ 1時55分 の 50分後



時 分

④ 11時40分 の 55分後



時 分

⑤ 10時50分 の 45分後



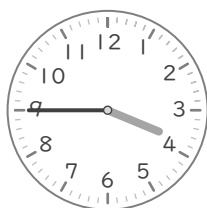
時 分

⑥ 7時55分 の 55分後



時 分

⑦ 3時45分 の 40分後



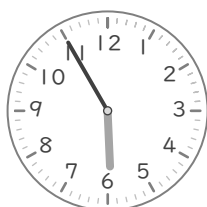
時 分

⑧ 8時55分 の 45分後



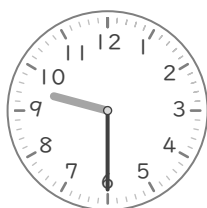
時 分

⑨ 5時55分 の 20分後



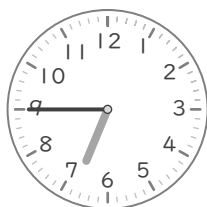
時 分

⑩ 9時30分 の 35分後



時 分

⑪ 6時45分 の 35分後



時 分

⑫ 3時40分 の 45分後



時 分

時こくと 時間

年 組 名前

/12

■ つぎの 時こくを 答えましょう。

① 6時35分 の 50分前



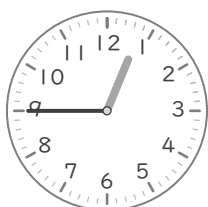
時 分

② 9時25分 の 45分前



時 分

③ 12時45分 の 55分前



時 分

④ 8時15分 の 55分前



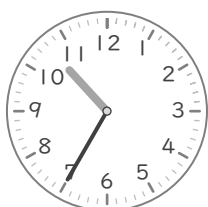
時 分

⑤ 5時40分 の 45分前



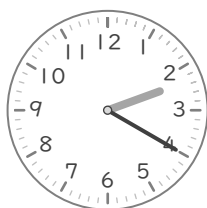
時 分

⑥ 10時35分 の 40分前



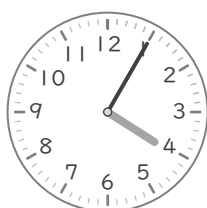
時 分

⑦ 2時20分 の 40分前



時 分

⑧ 4時5分 の 25分前



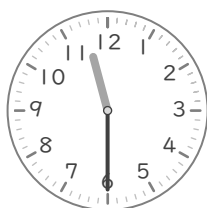
時 分

⑨ 7時20分 の 45分前



時 分

⑩ 11時30分 の 35分前



時 分

⑪ 3時10分 の 55分前



時 分

⑫ 2時10分 の 40分前



時 分

時こくと時間

年 組 名前

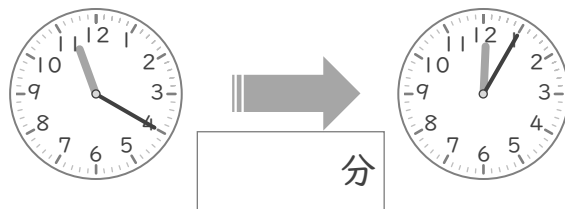
/10

■ つぎの 2つの 時こくの 間の時間を 答えましょう。

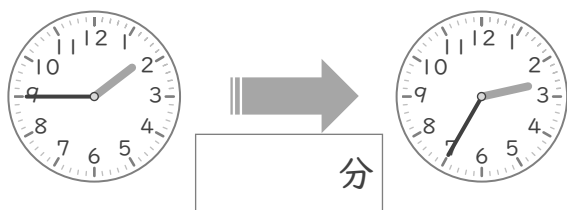
① 7時45分 と 8時5分



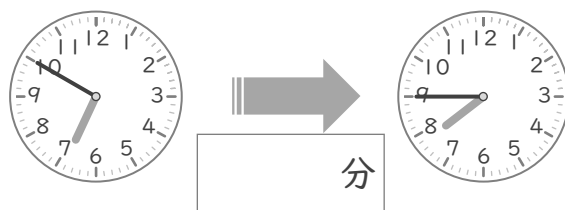
⑥ 11時20分 と 12時5分



② 1時45分 と 2時35分



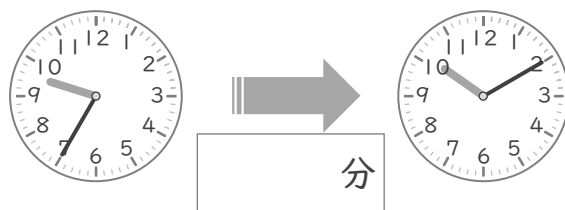
⑦ 6時50分 と 7時45分



③ 3時50分 と 4時15分



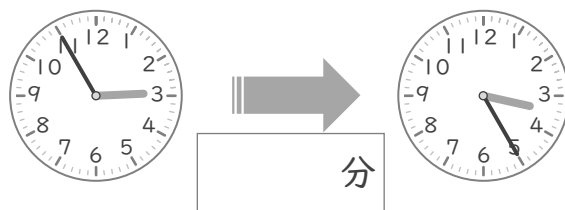
⑧ 9時35分 と 10時10分



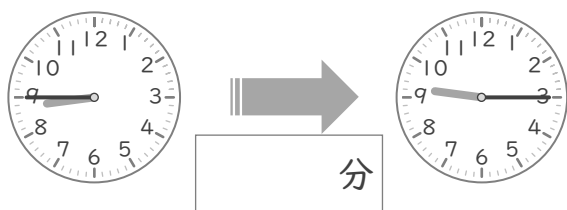
④ 10時35分 と 11時20分



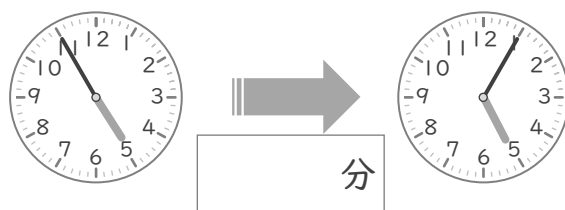
⑨ 2時55分 と 3時25分



⑤ 8時45分 と 9時15分



⑩ 4時55分 と 5時5分



時間の長さをくらべよう

年 組 名前

/22

■ 次の2つの時間の長さをくらべて、等号(=)や不等号(>, <)を使って表しましょう。

(1) 57秒 1分

(2) 1分 5秒 63秒

(3) 73秒 1分 22秒

(4) 115秒 2分

(5) 1分 58秒 118秒

(6) 1分 25秒 85秒

(7) 90秒 1分 50秒

(8) 2分 120秒

(9) 79秒 1分 18秒

(10) 80秒 1分 10秒

(11) 100秒 1分 36秒

(12) 1分 37秒 97秒

(13) 1分 60秒

(14) 1分 41秒 101秒

(15) 1分 13秒 73秒

(16) 2分 122秒

(17) 72秒 1分 17秒

(18) 1分 61秒

(19) 1分 4秒 64秒

(20) 1分 57秒 87秒

(21) 64秒 1分 1秒

(22) 104秒 1分 34秒

1万をこえる数

年 組 名前

/15

■ つぎの数字の読み方として正しいものをえらんで、丸(○)をつけて答えましょう。

① 39409

三万九千四百九

三万九千四百九十

三万九千四百九十

⑥ 79360

七万九百三十六

七万九千三十六

七万九千三百六十

⑪ 60001

六万千百

六万十

六万ー

② 80150

八万百五十

八万十五

八万千五

⑦ 10100

一万十

一万百

一万ー

⑫ 30049

三万四十九

三万四百九

三万四百九十

③ 48008

四万八十八

四万八百八

四万八千八

⑧ 43002

四万三千二

四万三百二十

四万三千十二

⑬ 47300

四万七千三

四万七千三百

四万七千百三

④ 20090

二万九

二万九千

二万九十

⑨ 69074

六万九千七百七十四

六万九千七十四

六万九千七百四

⑭ 60605

六万六五百五十

六万六五百

六万六千五

⑤ 35020

三万五千二百

三万五千二十

三万五千二

⑩ 70871

七万八千七百一

七万八千七百一

七万八千七百一

⑮ 20808

二万八百八

二万八百八十

二万八千八

1万をこえる数

年 組 名前

/16

■ 漢字で書かれた数を数字になおしましょう。

① 六百十 **万** 五千百六十二

千万	百万	十万	一万	千	百	十	一

② 五千 **万** 四千八百七

千万	百万	十万	一万	千	百	十	一

③ 九百 **万** 九千九

千万	百万	十万	一万	千	百	十	一

④ 七千二百十二 **万** 六千五百九十六

千万	百万	十万	一万	千	百	十	一

⑤ 百四十六 **万** 三百七十二

千万	百万	十万	一万	千	百	十	一

⑥ 七百六 **万** 九千九百

千万	百万	十万	一万	千	百	十	一

⑦ 七千九百 **万** 三千九十三

千万	百万	十万	一万	千	百	十	一

⑧ 十七 **万** 七百

千万	百万	十万	一万	千	百	十	一

⑨ 九千四百 **万** 二十

千万	百万	十万	一万	千	百	十	一

⑩ 二千百三十九 **万** 九十

千万	百万	十万	一万	千	百	十	一

⑪ 千七 **万** 七千三

千万	百万	十万	一万	千	百	十	一

⑫ 八百十七 **万** 八千四十

千万	百万	十万	一万	千	百	十	一

⑬ 三十一 **万** 九百八十一

千万	百万	十万	一万	千	百	十	一

⑭ 五千三百六十一 **万** 百二十

千万	百万	十万	一万	千	百	十	一

⑮ 千二百九十三 **万** 三千百三十

千万	百万	十万	一万	千	百	十	一

⑯ 八千七 **万** 四

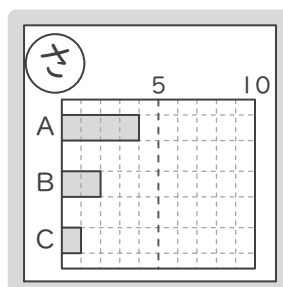
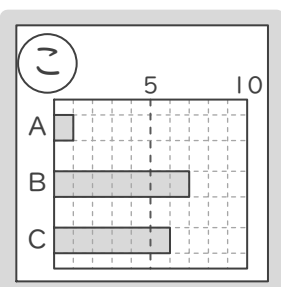
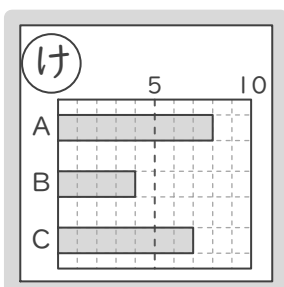
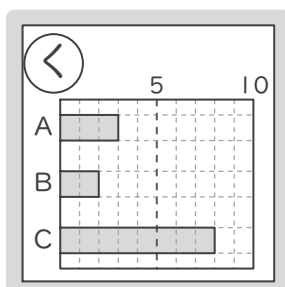
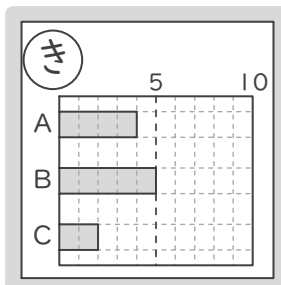
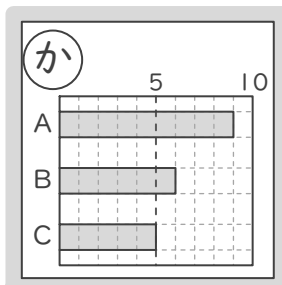
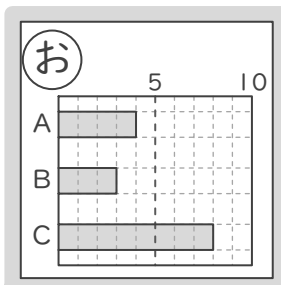
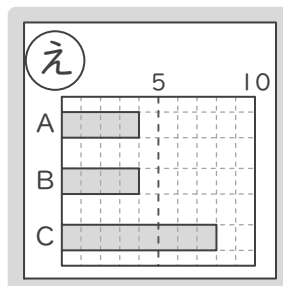
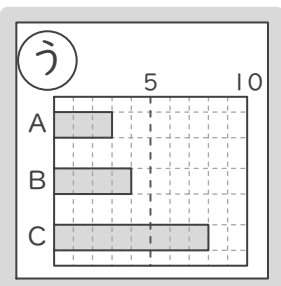
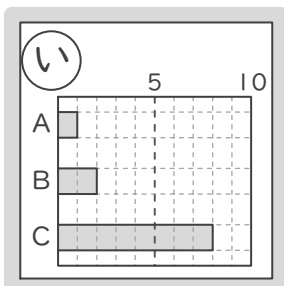
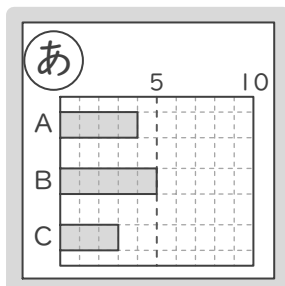
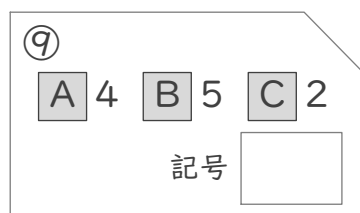
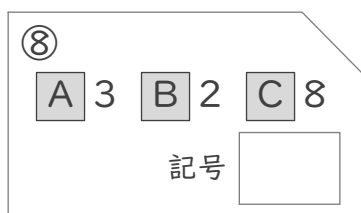
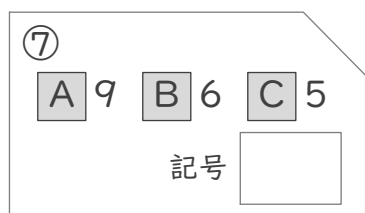
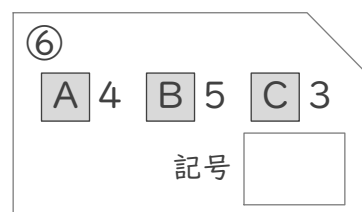
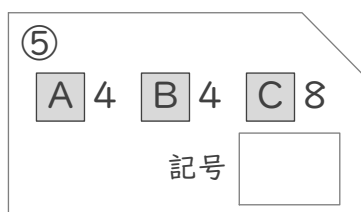
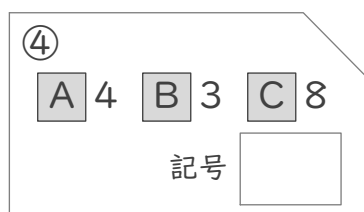
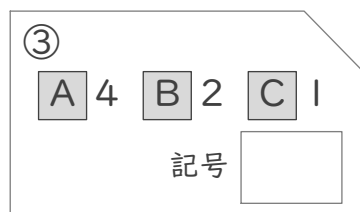
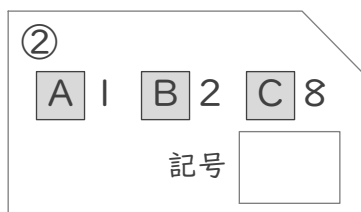
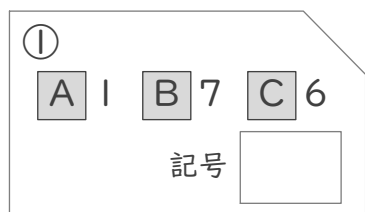
千万	百万	十万	一万	千	百	十	一

ぼうグラフかるた

年 組 名前

/ 9

■ 正しいぼうグラフが書かれたカードをさがして、記号(あ～さ)で答えましょう。



たし算の暗算

年 組 名前

/30

■ つぎのたし算を暗算でしましょう。

① $83 + 26 =$

② $11 + 39 =$

③ $87 + 90 =$

④ $75 + 91 =$

⑤ $77 + 34 =$

⑥ $77 + 27 =$

⑦ $44 + 61 =$

⑧ $54 + 10 =$

⑨ $66 + 15 =$

⑩ $13 + 87 =$

⑪ $17 + 69 =$

⑫ $25 + 20 =$

⑬ $47 + 43 =$

⑭ $91 + 56 =$

⑮ $39 + 42 =$

⑯ $49 + 67 =$

⑰ $90 + 64 =$

⑱ $42 + 78 =$

⑲ $82 + 69 =$

⑳ $10 + 72 =$

㉑ $54 + 29 =$

㉒ $75 + 57 =$

㉓ $38 + 87 =$

㉔ $24 + 73 =$

㉕ $16 + 86 =$

㉖ $95 + 56 =$

㉗ $38 + 33 =$

㉘ $37 + 28 =$

㉙ $89 + 18 =$

㉚ $93 + 58 =$

ひき算の暗算

年 組 名前

/30

■ つぎのひき算を暗算でしましょう。

① $87 - 56 =$

② $41 - 23 =$

③ $21 - 18 =$

④ $33 - 16 =$

⑤ $77 - 34 =$

⑥ $92 - 14 =$

⑦ $74 - 18 =$

⑧ $70 - 37 =$

⑨ $52 - 28 =$

⑩ $80 - 78 =$

⑪ $91 - 46 =$

⑫ $54 - 41 =$

⑬ $32 - 26 =$

⑭ $81 - 69 =$

⑮ $79 - 12 =$

⑯ $90 - 61 =$

⑰ $84 - 43 =$

⑱ $47 - 37 =$

⑲ $93 - 33 =$

⑳ $67 - 41 =$

㉑ $63 - 57 =$

㉒ $44 - 36 =$

㉓ $80 - 43 =$

㉔ $84 - 19 =$

㉕ $71 - 61 =$

㉖ $62 - 15 =$

㉗ $93 - 28 =$

㉘ $77 - 53 =$

㉙ $84 - 55 =$

㉚ $73 - 64 =$

たし算 と ひき算

年 組 名前

/15

■ つぎのたし算やひき算の筆算をしましょう。

①		2	3	6
	+	7	3	9

②		1	5	6
	+	4	7	9

③		5	8	0	2
	+	4	1	3	7

④		8	1	9
	-	4	0	9

⑤		9	7	8
	-	4	1	7

⑥		4	7	8	2
	-	3	9	3	8

■ 次の計算を暗算でしましょう。

⑦ $39 + 31 =$

⑩ $59 - 35 =$

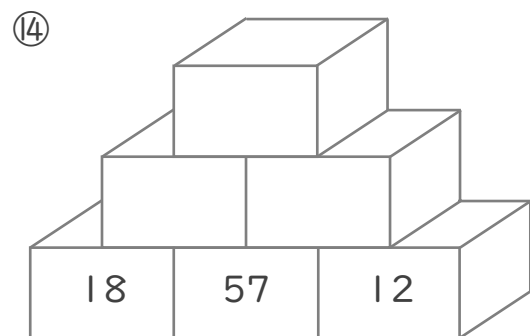
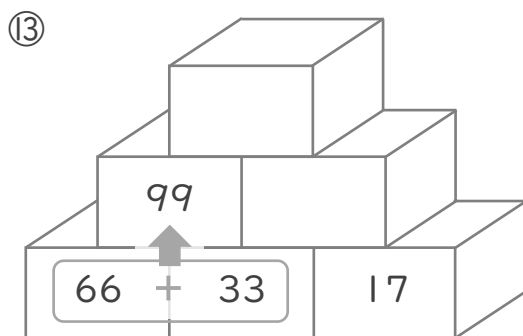
⑧ $29 + 96 =$

⑪ $92 - 18 =$

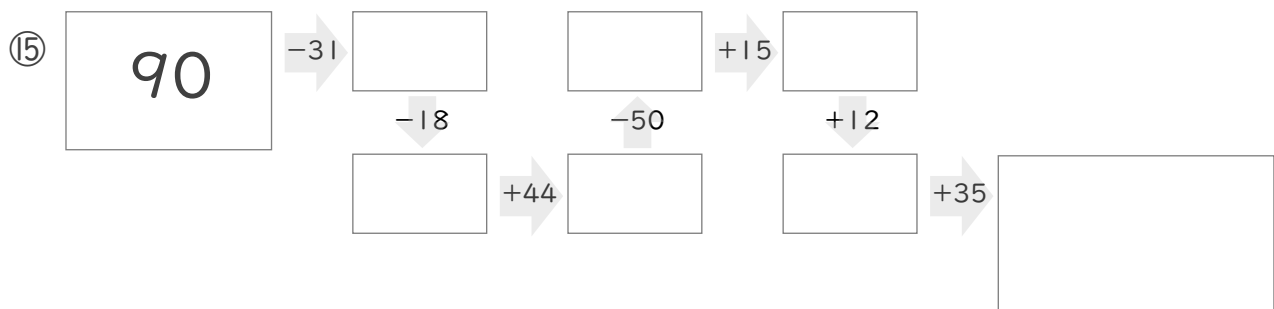
⑨ $46 + 43 =$

⑫ $71 - 33 =$

■ 2つのつみきの数をたした答えをその上のつみきを書いて、ピラミッドを完成させましょう。



■ に入る数を答えましょう。

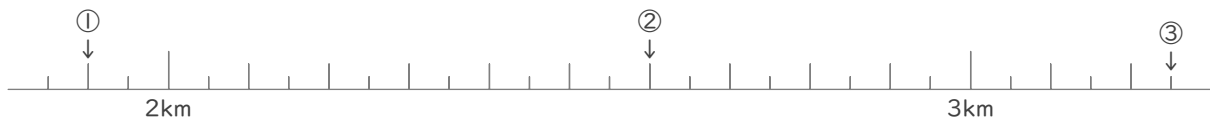


1 kmをこえる長さ

年 組 名前

/19

■ ① ～ ③ の矢印がさす長さを答えましょう。



① km m

② km m

③ km m

■ 同じ長さになるように数字を入れましょう。

④ $8\text{km } 4\text{m} =$ m

⑥ $11000\text{m} =$ km

⑤ $10\text{km } 200\text{m} =$ m

⑦ $1\text{km } 90\text{m} =$ m

■ 長さのたし算やひき算をしましょう。

⑧ $500\text{m} + 700\text{m} =$ km m

⑨ $300\text{m} + 800\text{m} =$ km m

⑩ $5\text{km } 300\text{m} + 1\text{km } 500\text{m} =$ km m

⑪ $6\text{km } 300\text{m} - 6\text{km } 100\text{m} =$ m

⑫ $6\text{km } 800\text{m} - 1\text{km} =$ km m

⑬ $1\text{km } 800\text{m} - 900\text{m} =$ m

■ 次の2つの 長さ の大小を等号(=)や不等号(>, <)を使って表しましょう。

⑭ 400m 4km

⑰ 75000m $7\text{km } 100\text{m}$

⑮ $7\text{km } 400\text{m}$ 7300m

⑱ 700000m 700km

⑯ 10km 70000m

⑲ 9000m 90km

あまりのあるわり算

年 組 名前

/16

■ つぎの にあてはまる 数を 答えましょう。

① できるだけ大きな数をここに書こう(1~9)

$$5 \times \boxed{} < 42$$

かけ算の答えは42よりも 小さいです

② できるだけ大きな数をここに書こう(1~9)

$$3 \times \boxed{} < 5$$

かけ算の答えは5よりも 小さいです

■ あまりのあるわり算をしましょう。

③ $37 \div 7 = \boxed{}$ あまり $\boxed{}$

④ $55 \div 7 = \boxed{}$ あまり $\boxed{}$

⑤ $16 \div 5 = \boxed{}$ あまり $\boxed{}$

⑥ $20 \div 8 = \boxed{}$ あまり $\boxed{}$

⑦ $39 \div 4 = \boxed{}$ あまり $\boxed{}$

⑧ $11 \div 2 = \boxed{}$ あまり $\boxed{}$

⑨ $38 \div 6 = \boxed{}$ あまり $\boxed{}$

⑩ $13 \div 2 = \boxed{}$ あまり $\boxed{}$

■ わり算の答えが正しいかを考えて、ア～ウのカードに丸(○)をつけて答えましょう。

⑪ $75 \div 9 = \overset{\text{商}}{8} \overset{\text{あまり}}{\text{あまり}} 8$

ア 答えは正しい	イ 商(とあまり)が まちがえている	ウ あまりが まちがえている
-------------	--------------------------	----------------------

正しい答え
(イまたはウをえらんだとき)

あまり

⑬ $62 \div 8 = \overset{\text{商}}{7} \overset{\text{あまり}}{\text{あまり}} 3$

ア 答えは正しい	イ 商(とあまり)が まちがえている	ウ あまりが まちがえている
-------------	--------------------------	----------------------

正しい答え
(イまたはウをえらんだとき)

あまり

⑫ $22 \div 6 = \overset{\text{商}}{3} \overset{\text{あまり}}{\text{あまり}} 4$

ア 答えは正しい	イ 商(とあまり)が まちがえている	ウ あまりが まちがえている
-------------	--------------------------	----------------------

正しい答え
(イまたはウをえらんだとき)

あまり

⑭ $17 \div 4 = \overset{\text{商}}{4} \overset{\text{あまり}}{\text{あまり}} 1$

ア 答えは正しい	イ 商(とあまり)が まちがえている	ウ あまりが まちがえている
-------------	--------------------------	----------------------

正しい答え
(イまたはウをえらんだとき)

あまり

■ わり算をつかって答えを考えましょう。

⑮ いちご 13こ を、4人 で同じ数ずつ分けます。

1人分は何こになって、何こあまりますか。

(式)

1人分は()こになって、()こあまる。

⑯ 34こ のクッキーを、1ふくろに 5こ ずつ入れていきます。

何ふくろできて、何こあまりますか。

(式)

()ふくろできて、()こあまる。

あまりを考えて

年 組 名前

/ 7

- ① 17人の子どもが、長いす1きやくに5人ずつすわっていきます。

みんなすわるには、長いすが何きやくいりますか。

(式)

- ② はばが23cmの本立てに、あつさ4cmの本を立てていきます。

本は何さつ立てられますか。

(式)

- ③ もも62こを、1はこに9こずつ入れて売ります。

はこは何はこできますか。

(式)

- ④ なし44こを、1はこに7こずつ入れて売ります。

はこは何はこできますか。

(式)

- ⑤ 20人の子どもが、長いす1きやくに3人ずつすわっていきます。

みんなすわるには、長いすが何きやくいりますか。

(式)

- ⑥ はばが26cmの本立てに、あつさ3cmの本を立てていきます。

本は何さつ立てられますか。

(式)

- ⑦ 66ページの本があります。

1日に8ページずつよむと、何日で全部よめますか。

(式)

重さのたんいがえ

年 組 名前

/24

■ 同じ重さになるように数字を入れましょう。

① $4320\text{g} =$

⑬ $79\text{kg } 600\text{g} =$

② $40\text{kg} =$

⑭ $670\text{t} =$

③ $200000\text{kg} =$

⑮ $1\text{t } 830\text{kg} =$

④ $19000\text{kg} =$

⑯ $1090\text{g} =$

⑤ $1\text{t } 300\text{kg} =$

⑰ $90000\text{kg} =$

⑥ $107\text{kg} =$

⑱ $22\text{kg} =$

⑦ $1090\text{kg} =$

⑲ $12\text{t } 500\text{kg} =$

⑧ $5\text{kg} =$

⑳ $1400\text{g} =$

⑨ $670\text{kg} =$

㉑ $1\text{kg } 4\text{g} =$

⑩ $7\text{t } 980\text{kg} =$

㉒ $82\text{t} =$

⑪ $430000\text{kg} =$

㉓ $160\text{t} =$

⑫ $14\text{kg} =$

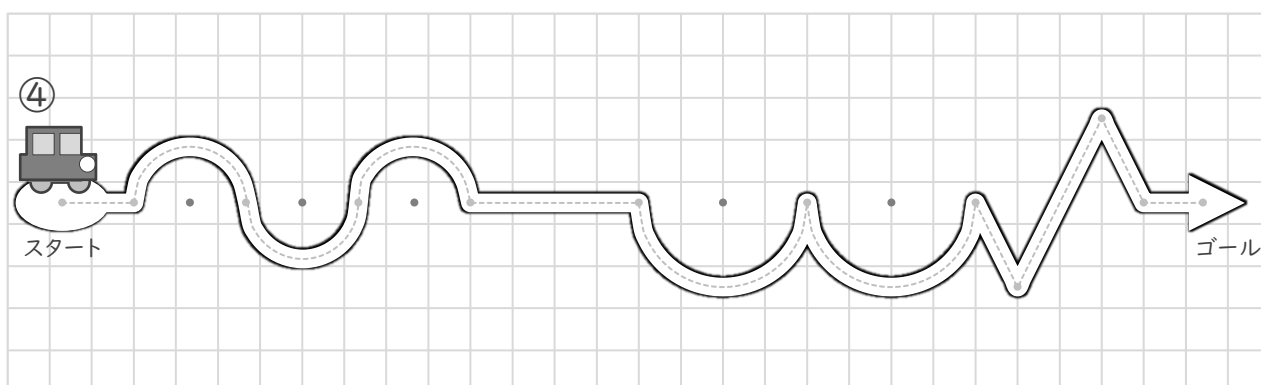
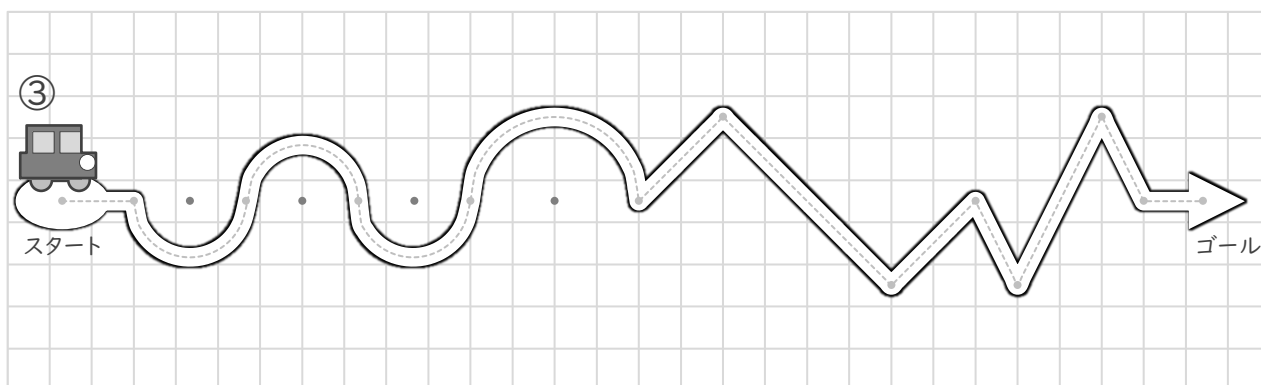
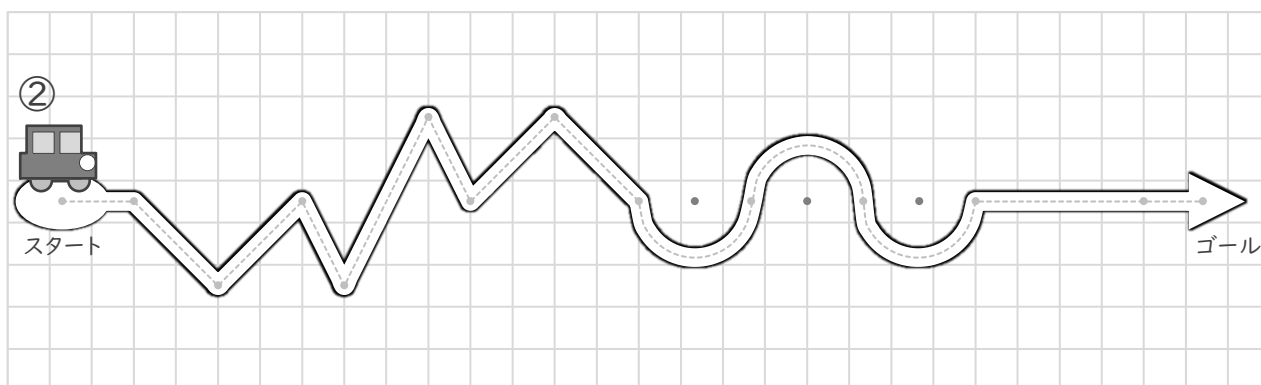
㉔ $97900\text{g} =$

コンパス レース

年 組 名前

/ 4

■ ものさしとコンパスを使って、スタートからゴールまで線でつなぎましょう。

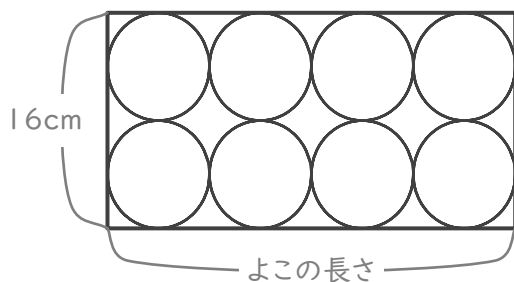


円と長方形

年 組 名前

/ 6

■ 下の図のように、長方形の中に8つの円がぴったり入っています。



① 円の直径は何cmですか。

cm

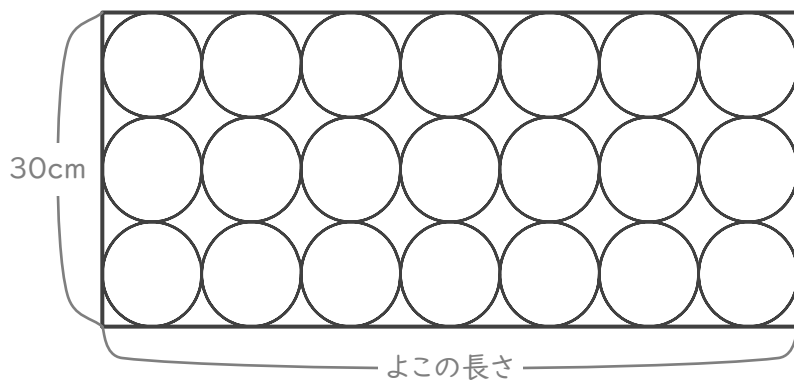
② 円の半径は何cmですか。

cm

③ 長方形のよこの長さは何cmですか。

cm

■ 下の図のように、長方形の中に21この円がぴったり入っています。



④ 円の直径は何cmですか。

cm

⑤ 円の半径は何cmですか。

cm

⑥ 長方形のよこの長さは何cmですか。

cm

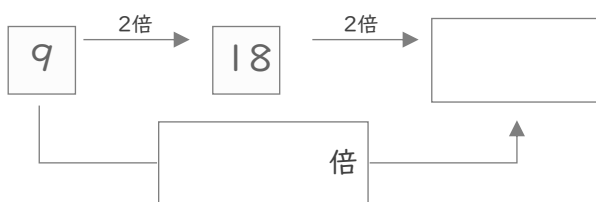
何倍になるかを考えて

年 組 名前

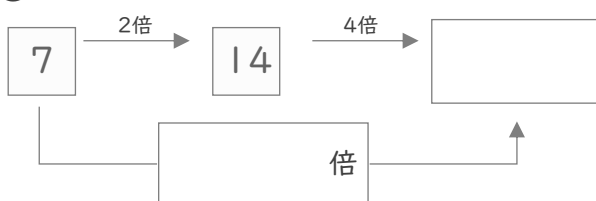
/12

■ つぎの にあてはまる数を答えましょう。

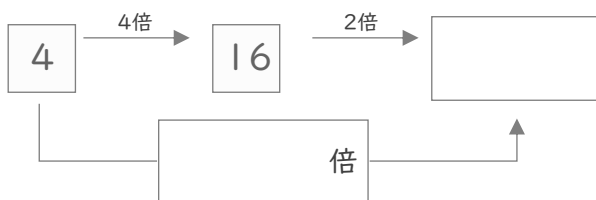
①



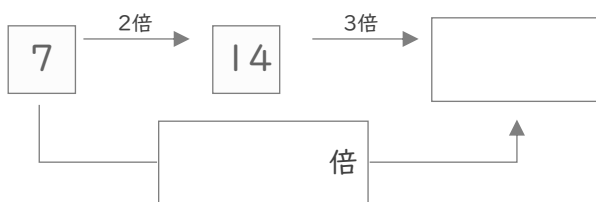
②



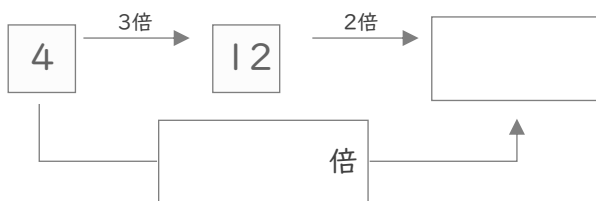
③



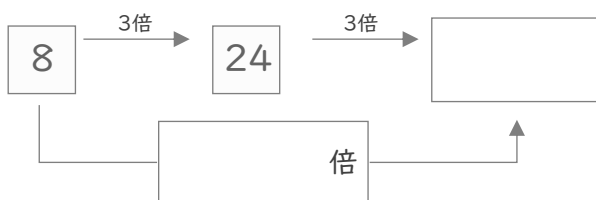
④



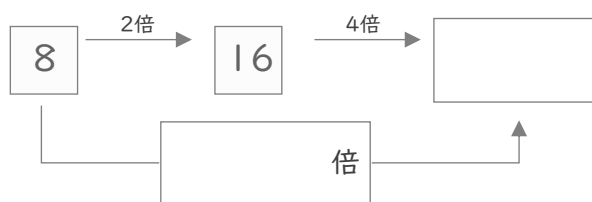
⑤



⑥



⑦



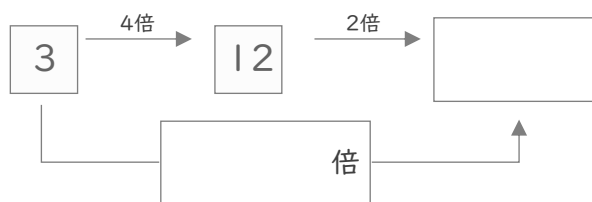
⑧



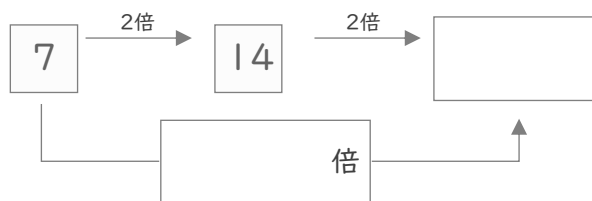
⑨



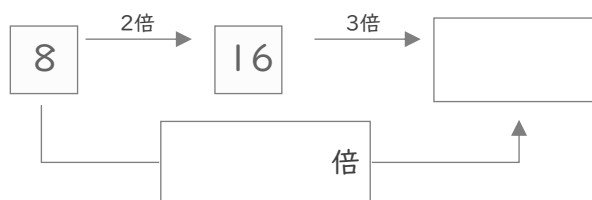
⑩



⑪



⑫



かけ算のじゅんじょ

年 組 名前

/18

■ じゅんじょをくふうして かけ算をしましょう。

① $2 \times 7 \times 3 =$

② $7 \times 2 \times 5 =$

③ $2 \times 6 \times 5 =$

④ $9 \times 4 \times 2 =$

⑤ $2 \times 8 \times 3 =$

⑥ $5 \times 8 \times 2 =$

⑦ $8 \times 3 \times 3 =$

⑧ $2 \times 8 \times 4 =$

⑨ $5 \times 3 \times 3 =$

⑩ $3 \times 9 \times 3 =$

⑪ $3 \times 6 \times 3 =$

⑫ $4 \times 3 \times 3 =$

⑬ $6 \times 4 \times 2 =$

⑭ $4 \times 7 \times 2 =$

⑮ $2 \times 9 \times 3 =$

⑯ $9 \times 5 \times 2 =$

⑰ $6 \times 3 \times 2 =$

⑱ $7 \times 3 \times 3 =$

かけ算のまとめ

年 組 名前

/21

■ 筆算をしましょう。小さい四角にはくりあがりの数を書きましょう。

①	8 9	②	6 8	③	5 7	④	9 5
×	7	×	3	×	3	×	4
⑤	3 7 2	⑥	8 5 3	⑦	8 8 8		
×	7	×	5	×	6		

■ かけ算の答えとして正しいものに○をつけましょう。

⑧	⑨	⑩
73 × 7	38 × 7	25 × 2
<div>50</div> <div>51</div> <div>53</div> <div>54</div>	<div>166</div> <div>236</div> <div>246</div> <div>266</div>	<div>40</div> <div>50</div> <div>60</div> <div>70</div>

■ 暗算しましょう。

⑪ 14 × 4 = <input type="text"/>	⑭ 52 × 8 = <input type="text"/>	⑰ 45 × 3 = <input type="text"/>
⑫ 76 × 4 = <input type="text"/>	⑮ 88 × 4 = <input type="text"/>	⑱ 34 × 3 = <input type="text"/>
⑬ 68 × 9 = <input type="text"/>	⑯ 97 × 4 = <input type="text"/>	⑲ 49 × 5 = <input type="text"/>

■ つぎのようなときにはらうお金はいくらになりますか。

⑳ 1こが 77円 の たまねぎ を 9こ 買うとき

円

㉑ 1パックが 155円 の しいたけ を 5パック 買うとき

円

買いものとかけ算

年 組 名前

/ 7

■ お店で買いものをします。

① 1こが 68円 の ピーマン を 7こ 買うとき、はらうお金は何円になりますか。

(式)

② 1本が 82円 の なす を 4本 買うとき、はらうお金は何円になりますか。

(式)

③ 1本が 107円 の きゅうり を 2本 買うとき、はらうお金は何円になりますか。

(式)

④ 1ふさが 126円 の バナナ を 3ふさ 買うとき、はらうお金は何円になりますか。

(式)

⑤ 1こが 134円 の りんご を 9こ 買うとき、はらうお金は何円になりますか。

(式)

⑥ 1本が 163円 の さつまいも を 6本 買うとき、はらうお金は何円になりますか。

(式)

⑦ 1パックが 175円 の 牛にゅう を 5パック 買うとき、はらうお金は何円になりますか。

(式)

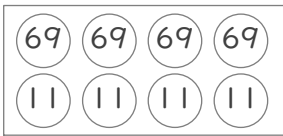
まとまりを考えて

年 組 名前

/ 8

■ □に数をあてはめて、はこの中にある玉に書かれた数の合計をもとめましょう。

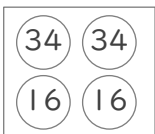
①



(式) $\left(\boxed{} + \boxed{} \right) \times \boxed{} = \boxed{}$

組を作る 組の数

②



(式) $\left(\boxed{} + \boxed{} \right) \times \boxed{} = \boxed{}$

組を作る 組の数

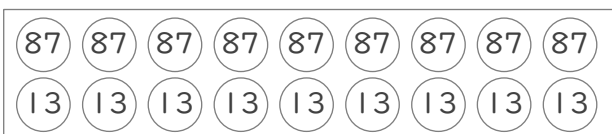
③



(式) $\left(\boxed{} + \boxed{} \right) \times \boxed{} = \boxed{}$

組を作る 組の数

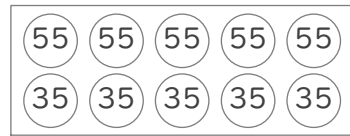
④



(式) $\left(\boxed{} + \boxed{} \right) \times \boxed{} = \boxed{}$

組を作る 組の数

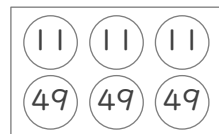
⑤



(式) $\left(\boxed{} + \boxed{} \right) \times \boxed{} = \boxed{}$

組を作る 組の数

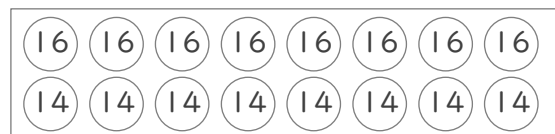
⑥



(式) $\left(\boxed{} + \boxed{} \right) \times \boxed{} = \boxed{}$

組を作る 組の数

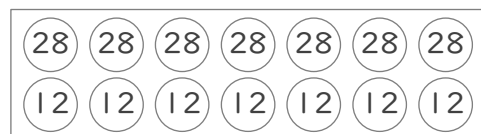
⑦



(式) $\left(\boxed{} + \boxed{} \right) \times \boxed{} = \boxed{}$

組を作る 組の数

⑧



(式) $\left(\boxed{} + \boxed{} \right) \times \boxed{} = \boxed{}$

組を作る 組の数

1つ1つのちがいを考えて

年 組 名前

/ 8

■ Aのはこ と Bのはこ の中にある玉に書かれた数の合計はどれだけちがいますか。

□に数をあてはめて、1つ1つのちがいを考える方法でもとめましょう。

①

Aのはこ	Bのはこ
84 84 84	54 54 54
84 84	54 54

(式) $\left(\square - \square \right) \times \square = \square$

84 と 54 のちがい ↑ はこの中の玉の数

⑤

Aのはこ	Bのはこ
54 54 54 54	47 47 47 47
54 54 54	47 47 47

(式) $\left(\square - \square \right) \times \square = \square$

54 と 47 のちがい ↑ はこの中の玉の数

②

Aのはこ	Bのはこ
33 33 33 33 33	28 28 28 28 28
33 33 33 33 33	28 28 28 28 28

(式) $\left(\square - \square \right) \times \square = \square$

33 と 28 のちがい ↑ はこの中の玉の数

⑥

Aのはこ	Bのはこ
59 59 59	39 39 39
59 59 59	39 39 39

(式) $\left(\square - \square \right) \times \square = \square$

59 と 39 のちがい ↑ はこの中の玉の数

③

Aのはこ	Bのはこ
72 72	63 63
72 72	63 63

(式) $\left(\square - \square \right) \times \square = \square$

72 と 63 のちがい ↑ はこの中の玉の数

⑦

Aのはこ	Bのはこ
30 30 30 30	26 26 26 26
30 30 30 30	26 26 26 26

(式) $\left(\square - \square \right) \times \square = \square$

30 と 26 のちがい ↑ はこの中の玉の数

④

Aのはこ	Bのはこ
18 18	12 12
18	12

(式) $\left(\square - \square \right) \times \square = \square$

18 と 12 のちがい ↑ はこの中の玉の数

⑧

Aのはこ	Bのはこ
58 58 58 58 58	55 55 55 55 55
58 58 58 58	55 55 55 55

(式) $\left(\square - \square \right) \times \square = \square$

58 と 55 のちがい ↑ はこの中の玉の数

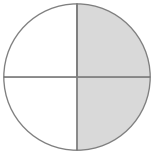
分数のまとめ

年 組 名前

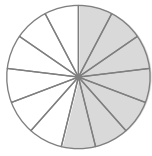
/25

■ 色がついた部分は、円全体の何分の何の大きさですか。

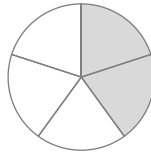
①



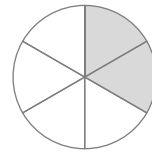
②



③



④



■ つぎの問いに答えましょう。

⑤

$\frac{2}{11}$ の分母は

⑧

$\frac{1}{8}$ を 6こ あつめた数は

⑪

$\frac{2}{5}$ は $\frac{1}{5}$ を

こ あつめた数

⑥

$\frac{3}{6}$ の分子は

⑨

$\frac{2}{3}$ は $\frac{1}{3}$ を

こ あつめた数

⑫

$\frac{1}{8}$ を 8こ あつめた数は

⑦

分母が7で 分子が5の

分数は

⑩

分子が3で 分母が9の

分数は

⑬

$\frac{9}{14}$ の分母は

■ つぎのたし算やひき算をしましょう。

⑭

$$\frac{6}{12} - \frac{6}{12} =$$

⑰

$$\frac{2}{4} + \frac{2}{4} =$$

⑮

$$\frac{4}{6} - \frac{2}{6} =$$

⑱

$$1 - \frac{4}{8} =$$

⑯

$$\frac{1}{10} + \frac{1}{10} =$$

⑲

$$\frac{1}{9} + \frac{2}{9} =$$

■ つぎの分数や整数の大小を、不等号(>, <)や等号(=)を使って表しましょう。

⑳

$$\frac{14}{16} \quad \square \quad 1$$

㉒

$$\frac{6}{7} \quad \square \quad \frac{5}{7}$$

㉔

$$\frac{7}{15} \quad \square \quad \frac{8}{15}$$

㉑

$$\frac{8}{10} \quad \square \quad \frac{4}{10}$$

㉓

$$\frac{2}{5} \quad \square \quad \frac{4}{5}$$

㉕

$$1 \quad \square \quad \frac{13}{13}$$

■ つぎのかけ算をしましょう。

① $8 \times 2 =$ 16

② $1 \times 0 =$ 0

③ $3 \times 2 =$ 6

④ $9 \times 2 =$ 18

⑤ $6 \times 8 =$ 48

⑥ $4 \times 7 =$ 28

⑦ $2 \times 6 =$ 12

⑧ $10 \times 3 =$ 30

⑨ $8 \times 1 =$ 8

⑩ $6 \times 3 =$ 18

⑪ $0 \times 5 =$ 0

⑫ $3 \times 4 =$ 12

⑬ $9 \times 1 =$ 9

⑭ $7 \times 4 =$ 28

⑮ $4 \times 3 =$ 12

⑯ $6 \times 10 =$ 60

⑰ $10 \times 7 =$ 70

⑱ $1 \times 5 =$ 5

⑲ $4 \times 10 =$ 40

⑳ $0 \times 2 =$ 0

㉑ $1 \times 8 =$ 8

㉒ $5 \times 6 =$ 30

㉓ $7 \times 5 =$ 35

㉔ $2 \times 1 =$ 2

㉕ $8 \times 0 =$ 0

㉖ $5 \times 7 =$ 35

かけ算のきまり

年 組 名前

/30

■ にあてはまる数を答えましょう。

① $\times 9 = 45$

② $8 \times$ $= 24$

③ $4 \times$ $= 32$

④ $\times 8 = 64$

⑤ $\times 1 = 5$

⑥ $2 \times$ $= 6$

⑦ $3 \times$ $= 9$

⑧ $\times 2 = 12$

⑨ $2 \times$ $= 16$

⑩ $\times 6 = 30$

⑪ $2 \times$ $= 8$

⑫ $\times 9 = 54$

⑬ $4 \times$ $= 16$

⑭ $\times 2 = 4$

⑮ $\times 7 = 7$

⑯ $3 \times$ $= 21$

⑰ $\times 1 = 4$

⑱ $6 \times$ $= 18$

⑲ $7 \times$ $= 42$

⑳ $\times 9 = 36$

㉑ $\times 2 = 10$

㉒ $5 \times$ $= 35$

㉓ $1 \times$ $= 6$

㉔ $\times 6 = 36$

㉕ $2 \times$ $= 18$

㉖ $\times 5 = 15$

㉗ $\times 1 = 2$

㉘ $8 \times$ $= 8$

㉙ $\times 7 = 63$

㉚ $4 \times$ $= 12$

わり算

年 組 名前

/21

■ つぎのわり算の答えを、4つの数からえらんで、丸(○)をつけて答えましょう。

① $35 \div 5 =$

4	5
7	9

⑧ $10 \div 2 =$

4	5
6	8

⑮ $40 \div 8 =$

4	5
8	9

② $64 \div 8 =$

2	3
5	8

⑨ $72 \div 8 =$

4	7
8	9

⑯ $10 \div 5 =$

2	3
4	7

③ $63 \div 9 =$

2	5
7	8

⑩ $27 \div 9 =$

2	3
4	7

⑰ $12 \div 3 =$

2	4
5	8

④ $21 \div 3 =$

2	5
7	8

⑪ $36 \div 4 =$

4	5
7	9

⑱ $56 \div 7 =$

3	4
8	9

⑤ $6 \div 2 =$

2	3
5	9

⑫ $21 \div 7 =$

3	5
6	9

⑲ $36 \div 6 =$

3	6
8	9

⑥ $8 \div 4 =$

2	5
8	9

⑬ $16 \div 2 =$

4	5
6	8

⑳ $54 \div 6 =$

5	6
7	9

⑦ $54 \div 9 =$

4	6
7	9

⑭ $24 \div 6 =$

2	4
8	9

㉑ $35 \div 7 =$

4	5
7	8

わり算

年 組 名前

/26

■ つぎのわり算をしましょう。

① $28 \div 4 =$ 7

② $5 \div 1 =$ 5

③ $40 \div 8 =$ 5

④ $18 \div 6 =$ 3

⑤ $4 \div 1 =$ 4

⑥ $54 \div 9 =$ 6

⑦ $14 \div 2 =$ 7

⑧ $6 \div 3 =$ 2

⑨ $8 \div 8 =$ 1

⑩ $27 \div 3 =$ 9

⑪ $3 \div 1 =$ 3

⑫ $48 \div 6 =$ 8

⑬ $45 \div 5 =$ 9

⑭ $28 \div 7 =$ 4

⑮ $16 \div 4 =$ 4

⑯ $12 \div 2 =$ 6

⑰ $27 \div 9 =$ 3

⑱ $10 \div 5 =$ 2

⑲ $63 \div 9 =$ 7

⑳ $63 \div 7 =$ 9

㉑ $36 \div 6 =$ 6

㉒ $16 \div 2 =$ 8

㉓ $3 \div 3 =$ 1

㉔ $5 \div 5 =$ 1

㉕ $56 \div 7 =$ 8

㉖ $20 \div 4 =$ 5

わり算の文章問題

年 組 名前

/ 7

■ つぎの問題の答えを考えましょう。

① 24このビー玉を6人に同じ数ずつ分けます。1人分は何こになりますか。

(式)

$$24 \div 6 = 4$$

答え

4こ

② 21このおはじきを1人に3こずつ分けると、何人に分けられますか。

(式)

$$21 \div 3 = 7$$

答え

7人

③ 4こで80円のクッキーがあります。クッキー1こ分は何円ですか。

(式)

$$80 \div 4 = 20$$

答え

20円

④ 24このクッキーを8人に同じ数ずつ分けます。1人分は何こになりますか。

(式)

$$24 \div 8 = 3$$

答え

3こ

⑤ 36まいの色紙を9人に同じ数ずつ分けます。1人分は何まいになりますか。

(式)

$$36 \div 9 = 4$$

答え

4まい

⑥ 48このあめを1人に8こずつ分けると、何人に分けられますか。

(式)

$$48 \div 8 = 6$$

答え

6人

⑦ 35このチョコレートを1人に7こずつ分けると、何人に分けられますか。

(式)

$$35 \div 7 = 5$$

答え

5人

たし算の筆算

年 組 名前

/18

■ つぎのたし算をしましょう。

①

	8	9	7
+	5	7	5
	1	4	7
			2

②

	4	3	3
+	4	4	5
	8	7	8

③

	3	2	5
+	1	7	7
	5	0	2

④

	8	3	1
+	8	0	5
	1	6	3
			6

⑤

	5	8	7
+	4	2	1
	1	0	0
			8

⑥

	9	8	6
+	8	7	4
	1	8	6
			0

⑦

	3	9	6
+	5	4	9
	9	4	5

⑧

	1	6	8
+	8	8	9
	1	0	5
			7

⑨

	9	4	6
+	1	7	3
	1	1	1
			9

⑩

	8	9	8
+	6	2	1
	1	5	1
			9

⑪

	5	2	3
+	9	6	9
	1	4	9
			2

⑫

	9	5	1
+	2	6	7
	1	2	1
			8

⑬

	2	7	0
+	6	2	3
	8	9	3

⑭

	4	3	6
+	1	1	6
	5	5	2

⑮

	9	8	8
+	4	4	6
	1	4	3
			4

⑯

	2	3	8
+	8	2	8
	1	0	6
			6

⑰

	3	5	2
+	7	9	8
	1	1	5
			0

⑱

	1	5	4
+	5	5	8
	7	1	2

ひき算の筆算

年 組 名前

/18

■ つぎのひき算をしましょう。

①

	7	9	4
-	6	1	8
	1	7	6

②

	7	0	7
-	4	3	0
	2	7	7

③

	6	6	7
-	5	1	8
	1	4	9

④

	5	2	0
-	4	6	1
		5	9

⑤

	8	1	6
-	2	0	4
	6	1	2

⑥

	7	6	7
-	5	7	4
	1	9	3

⑦

	9	8	1
-	4	9	6
	4	8	5

⑧

	9	0	4
-	8	9	7
			7

⑨

	9	0	5
-	1	8	7
	7	1	8

⑩

	9	6	3
-	9	0	9
		5	4

⑪

	2	5	8
-	1	2	4
	1	3	4

⑫

	7	4	4
-	2	2	1
	5	2	3

⑬

	6	5	1
-	3	6	4
	2	8	7

⑭

	8	0	3
-	3	2	6
	4	7	7

⑮

	5	9	5
-	1	1	6
	4	7	9

⑯

	9	0	5
-	3	4	2
	5	6	3

⑰

	3	7	0
-	2	6	8
	1	0	2

⑱

	6	0	4
-	4	2	6
	1	7	8

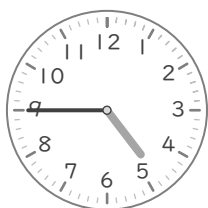
時こくと 時間

年 組 名前

/12

■ つぎの 時こくを 答えましょう。

① 4時45分 の 25分後



5 時 10 分

② 2時35分 の 50分後



3 時 25 分

③ 1時55分 の 50分後



2 時 45 分

④ 11時40分 の 55分後



12 時 35 分

⑤ 10時50分 の 45分後



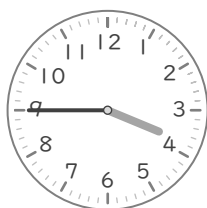
11 時 35 分

⑥ 7時55分 の 55分後



8 時 50 分

⑦ 3時45分 の 40分後



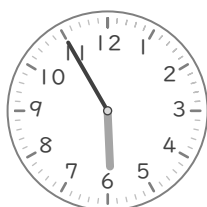
4 時 25 分

⑧ 8時55分 の 45分後



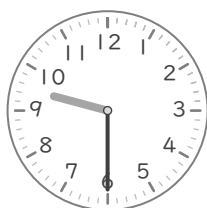
9 時 40 分

⑨ 5時55分 の 20分後



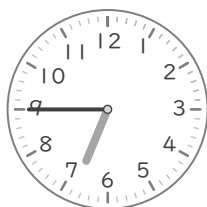
6 時 15 分

⑩ 9時30分 の 35分後



10 時 5 分

⑪ 6時45分 の 35分後



7 時 20 分

⑫ 3時40分 の 45分後



4 時 25 分

時こくと 時間

年 組 名前

/12

■ つぎの 時こくを 答えましょう。

① 6時35分 の 50分前



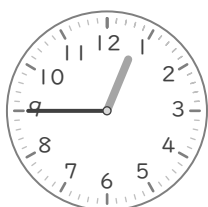
5 時 45 分

② 9時25分 の 45分前



8 時 40 分

③ 12時45分 の 55分前



11 時 50 分

④ 8時15分 の 55分前



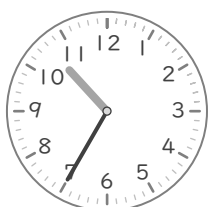
7 時 20 分

⑤ 5時40分 の 45分前



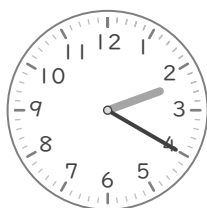
4 時 55 分

⑥ 10時35分 の 40分前



9 時 55 分

⑦ 2時20分 の 40分前



1 時 40 分

⑧ 4時5分 の 25分前



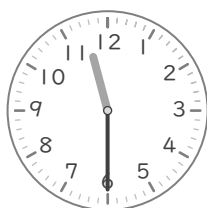
3 時 40 分

⑨ 7時20分 の 45分前



6 時 35 分

⑩ 11時30分 の 35分前



10 時 55 分

⑪ 3時10分 の 55分前



2 時 15 分

⑫ 2時10分 の 40分前



1 時 30 分

時こくと時間

年 組 名前

/10

■ つぎの 2つの 時こくの 間の時間を 答えましょう。

① 7時45分 と 8時5分



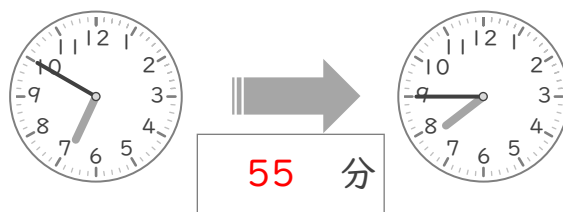
⑥ 11時20分 と 12時5分



② 1時45分 と 2時35分



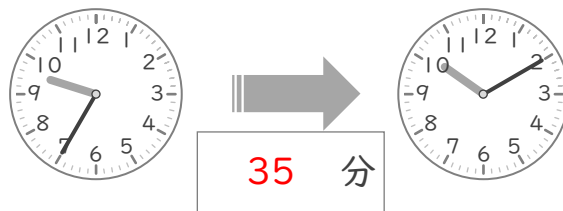
⑦ 6時50分 と 7時45分



③ 3時50分 と 4時15分



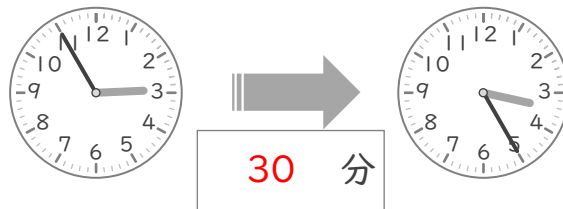
⑧ 9時35分 と 10時10分



④ 10時35分 と 11時20分



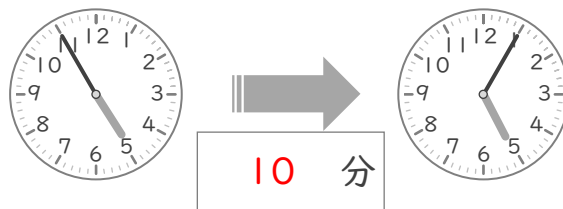
⑨ 2時55分 と 3時25分



⑤ 8時45分 と 9時15分



⑩ 4時55分 と 5時5分



時間の長さをくらべよう

年 組 名前

/22

■ 次の2つの時間の長さをくらべて、等号(=)や不等号(>, <)を使って表しましょう。

(1) 57秒 < 1分

(2) 1分 5秒 > 63秒

(3) 73秒 < 1分 22秒

(4) 115秒 < 2分

(5) 1分 58秒 = 118秒

(6) 1分 25秒 = 85秒

(7) 90秒 < 1分 50秒

(8) 2分 = 120秒

(9) 79秒 > 1分 18秒

(10) 80秒 > 1分 10秒

(11) 100秒 > 1分 36秒

(12) 1分 37秒 = 97秒

(13) 1分 = 60秒

(14) 1分 41秒 = 101秒

(15) 1分 13秒 = 73秒

(16) 2分 < 122秒

(17) 72秒 < 1分 17秒

(18) 1分 < 61秒

(19) 1分 4秒 = 64秒

(20) 1分 57秒 > 87秒

(21) 64秒 > 1分 1秒

(22) 104秒 > 1分 34秒

1万をこえる数

年 組 名前

/15

■ つぎの数字の読み方として正しいものをえらんで、丸(○)をつけて答えましょう。

① 39409

三万九千四百九

三万九千四百九十

三万九千四百九十

⑥ 79360

七万九百三十六

七万九千三十六

七万九千三百六十

⑪ 60001

六万千百

六万十

六万

② 80150

八万百五十

八万十五

八万五千

⑦ 10100

一万十

一万百

一万

⑫ 30049

三万四千九

三万四百九

三万四千九十

③ 48008

四万八十八

四万八百八

四万八千八

⑧ 43002

四万三千二

四万三百二十

四万三千十二

⑬ 47300

四万七千三

四万七千三百

四万七千百三

④ 20090

二万九

二万九千

二万九百

⑨ 69074

六万九千七百七十四

六万九千七百七十四

六万九千七百四

⑭ 60605

六万六千五百

六万六千五百

六万六千五

⑤ 35020

三万五千二百

三万五千二十

三万五千二

⑩ 70871

七万八千七百一

七万八千七百一

七万八千七百一

⑮ 20808

二万八千八

二万八千八百

二万八千八

1万をこえる数

年 組 名前

/16

■ 漢字で書かれた数を数字になおしましょう。

① 六百十^万五千百六十二

6	1	0	5	1	6	2	
千万	百万	十万	一万	千	百	十	一

② 五千^万四千八百七

5	0	0	0	4	8	0	7
千万	百万	十万	一万	千	百	十	一

③ 九百^万九千九

9	0	0	9	0	0	9	
千万	百万	十万	一万	千	百	十	一

④ 七千二百十二^万六千五百九十六

7	2	1	2	6	5	9	6
千万	百万	十万	一万	千	百	十	一

⑤ 百四十六^万三百七十二

1	4	6	0	3	7	2	
千万	百万	十万	一万	千	百	十	一

⑥ 七百六^万九千九百

7	0	6	9	9	0	0	
千万	百万	十万	一万	千	百	十	一

⑦ 七千九百^万三千九十三

7	9	0	0	3	0	9	3
千万	百万	十万	一万	千	百	十	一

⑧ 十七^万七百

		1	7	0	7	0	0
千万	百万	十万	一万	千	百	十	一

⑨ 九千四百^万二十

9	4	0	0	0	0	2	0
千万	百万	十万	一万	千	百	十	一

⑩ 二千百三十九^万九十

2	1	3	9	0	0	9	0
千万	百万	十万	一万	千	百	十	一

⑪ 千七^万七千三

1	0	0	7	7	0	0	3
千万	百万	十万	一万	千	百	十	一

⑫ 八百十七^万八千四十

8	1	7	8	0	4	0	
千万	百万	十万	一万	千	百	十	一

⑬ 三十一^万九百八十一

		3	1	0	9	8	1
千万	百万	十万	一万	千	百	十	一

⑭ 五千三百六十一^万百二十

5	3	6	1	0	1	2	0
千万	百万	十万	一万	千	百	十	一

⑮ 千二百九十三^万三千百三十

1	2	9	3	3	1	3	0
千万	百万	十万	一万	千	百	十	一

⑯ 八千七^万四

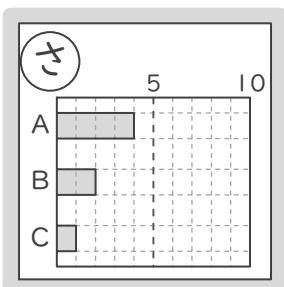
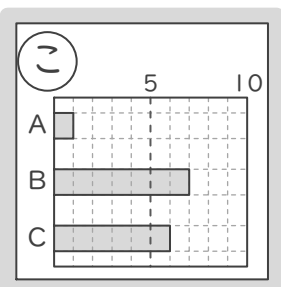
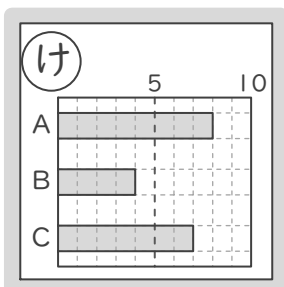
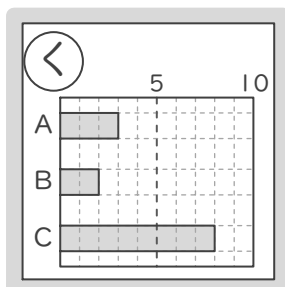
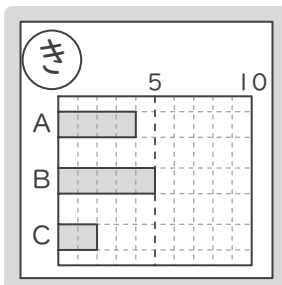
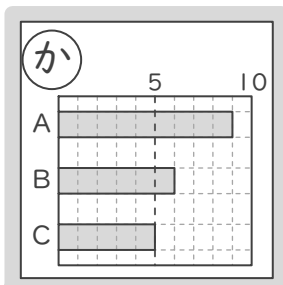
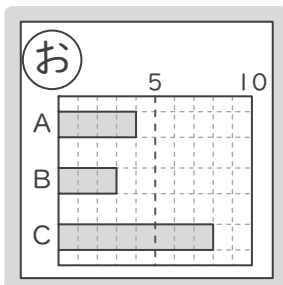
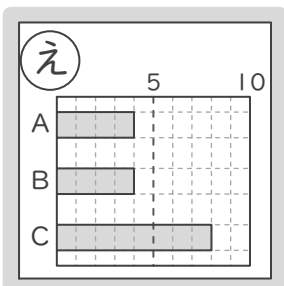
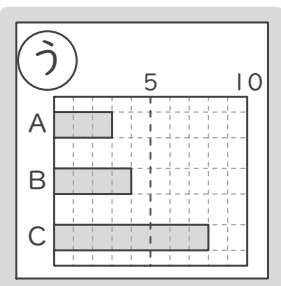
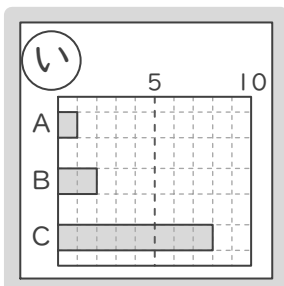
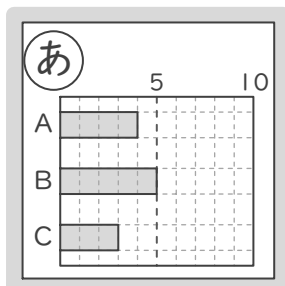
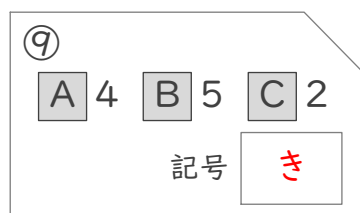
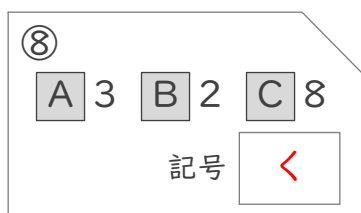
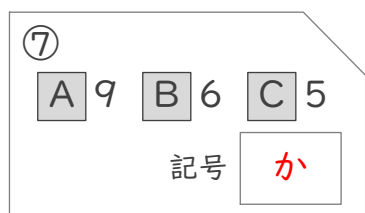
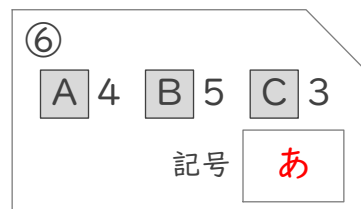
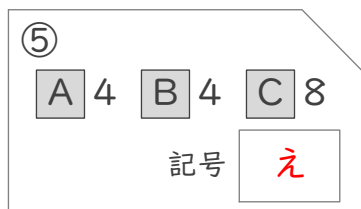
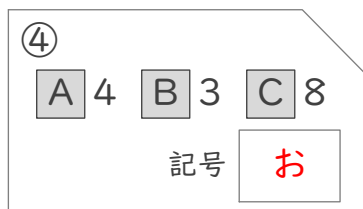
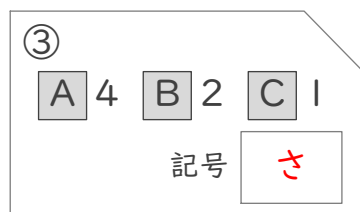
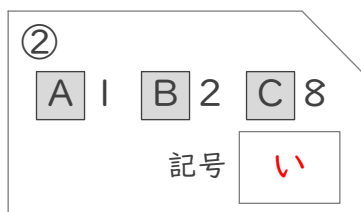
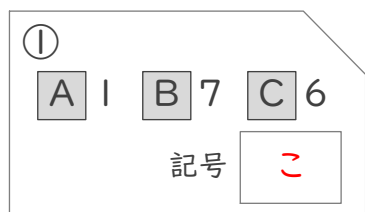
8	0	0	7	0	0	0	4
千万	百万	十万	一万	千	百	十	一

ぼうグラフかるた

年 組 名前

/ 9

■ 正しいぼうグラフが書かれたカードをさがして、記号(あ～さ)で答えましょう。



たし算の暗算

年 組 名前

/30

■ つぎのたし算を暗算でしましょう。

① $83 + 26 =$ 109

② $11 + 39 =$ 50

③ $87 + 90 =$ 177

④ $75 + 91 =$ 166

⑤ $77 + 34 =$ 111

⑥ $77 + 27 =$ 104

⑦ $44 + 61 =$ 105

⑧ $54 + 10 =$ 64

⑨ $66 + 15 =$ 81

⑩ $13 + 87 =$ 100

⑪ $17 + 69 =$ 86

⑫ $25 + 20 =$ 45

⑬ $47 + 43 =$ 90

⑭ $91 + 56 =$ 147

⑮ $39 + 42 =$ 81

⑯ $49 + 67 =$ 116

⑰ $90 + 64 =$ 154

⑱ $42 + 78 =$ 120

⑲ $82 + 69 =$ 151

⑳ $10 + 72 =$ 82

㉑ $54 + 29 =$ 83

㉒ $75 + 57 =$ 132

㉓ $38 + 87 =$ 125

㉔ $24 + 73 =$ 97

㉕ $16 + 86 =$ 102

㉖ $95 + 56 =$ 151

㉗ $38 + 33 =$ 71

㉘ $37 + 28 =$ 65

㉙ $89 + 18 =$ 107

㉚ $93 + 58 =$ 151

ひき算の暗算

年 組 名前

/30

■ つぎのひき算を暗算でしましょう。

① $87 - 56 =$ 31

② $41 - 23 =$ 18

③ $21 - 18 =$ 3

④ $33 - 16 =$ 17

⑤ $77 - 34 =$ 43

⑥ $92 - 14 =$ 78

⑦ $74 - 18 =$ 56

⑧ $70 - 37 =$ 33

⑨ $52 - 28 =$ 24

⑩ $80 - 78 =$ 2

⑪ $91 - 46 =$ 45

⑫ $54 - 41 =$ 13

⑬ $32 - 26 =$ 6

⑭ $81 - 69 =$ 12

⑮ $79 - 12 =$ 67

⑯ $90 - 61 =$ 29

⑰ $84 - 43 =$ 41

⑱ $47 - 37 =$ 10

⑲ $93 - 33 =$ 60

⑳ $67 - 41 =$ 26

㉑ $63 - 57 =$ 6

㉒ $44 - 36 =$ 8

㉓ $80 - 43 =$ 37

㉔ $84 - 19 =$ 65

㉕ $71 - 61 =$ 10

㉖ $62 - 15 =$ 47

㉗ $93 - 28 =$ 65

㉘ $77 - 53 =$ 24

㉙ $84 - 55 =$ 29

㉚ $73 - 64 =$ 9

たし算 と ひき算

年 組 名前

/15

■ つぎのたし算やひき算の筆算をしましょう。

①		2	3	6
	+	7	3	9
		9	7	5

②		1	5	6
	+	4	7	9
		6	3	5

③		5	8	0	2
	+	4	1	3	7
		9	9	3	9

④		8	1	9
	-	4	0	9
		4	1	0

⑤		9	7	8
	-	4	1	7
		5	6	1

⑥		4	7	8	2
	-	3	9	3	8
			8	4	4

■ 次の計算を暗算でしましょう。

⑦ $39 + 31 =$ 70

⑩ $59 - 35 =$ 24

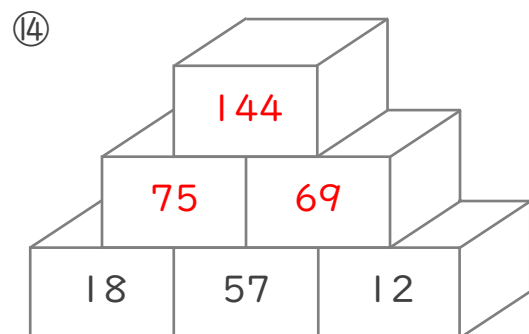
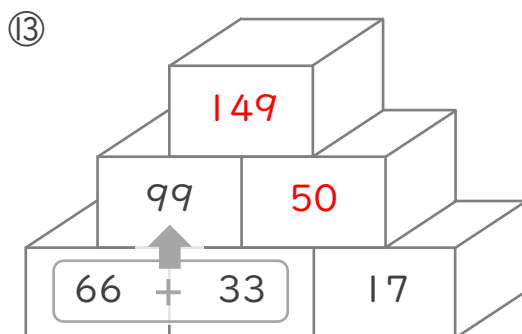
⑧ $29 + 96 =$ 125

⑪ $92 - 18 =$ 74

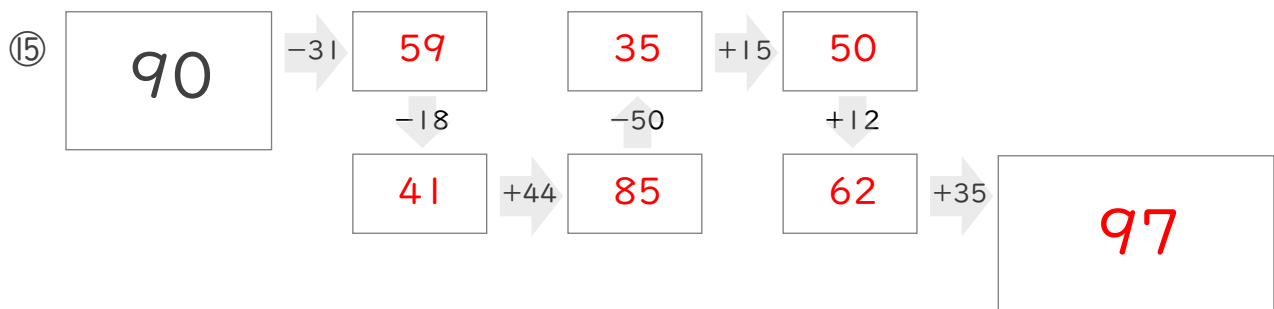
⑨ $46 + 43 =$ 89

⑫ $71 - 33 =$ 38

■ 2つのつみきの数をたした答えをその上のつみきを書いて、ピラミッドを完成させましょう。



■ に入る数を答えましょう。

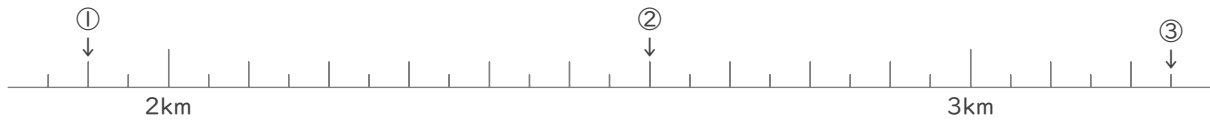


1 kmをこえる長さ

年 組 名前

/19

■ ① ～ ③ の矢印がさす長さを答えましょう。



① 1 km 900 m

② 2 km 600 m

③ 3 km 250 m

■ 同じ長さになるように数字を入れましょう。

④ 8km 4m = 8004 m

⑥ 11000m = 11 km

⑤ 10km 200m = 10200 m

⑦ 1km 90m = 1090 m

■ 長さのたし算やひき算をしましょう。

⑧ 500m + 700m = 1 km 200 m

⑨ 300m + 800m = 1 km 100 m

⑩ 5km 300m + 1km 500m = 6 km 800 m

⑪ 6km 300m - 6km 100m = 200 m

⑫ 6km 800m - 1km = 5 km 800 m

⑬ 1km 800m - 900m = 900 m

■ 次の2つの 長さ の大小を等号(=)や不等号(>, <)を使って表しましょう。

⑭ 400m < 4km

⑰ 75000m > 7km 100m

⑮ 7km 400m > 7300m

⑱ 700000m = 700km

⑯ 10km < 70000m

⑲ 9000m < 90km

あまりのあるわり算

年 組 名前

/16

■ つぎの にあてはまる 数を 答えましょう。

① できるだけ大きな数をここに書こう(1~9)

$$5 \times \boxed{8} < 42$$

かけ算の答えは42よりも 2 小さいです

② できるだけ大きな数をここに書こう(1~9)

$$3 \times \boxed{1} < 5$$

かけ算の答えは5よりも 2 小さいです

■ あまりのあるわり算をしましょう。

③ $37 \div 7 = \boxed{5}$ あまり 2

④ $55 \div 7 = \boxed{7}$ あまり 6

⑤ $16 \div 5 = \boxed{3}$ あまり 1

⑥ $20 \div 8 = \boxed{2}$ あまり 4

⑦ $39 \div 4 = \boxed{9}$ あまり 3

⑧ $11 \div 2 = \boxed{5}$ あまり 1

⑨ $38 \div 6 = \boxed{6}$ あまり 2

⑩ $13 \div 2 = \boxed{6}$ あまり 1

■ わり算の答えが正しいかを考えて、ア~ウのカードに丸(○)をつけて答えましょう。

⑪ $75 \div 9 = \overset{\text{商}}{8} \overset{\text{あまり}}{\text{あまり } 8}$

ア
答えは正しい

イ
商(とあまり)が
まちがえている

ウ
あまりが
まちがえている

正しい答え
(イまたはウをえらんだとき)

8 あまり 3

⑬ $62 \div 8 = \overset{\text{商}}{7} \overset{\text{あまり}}{\text{あまり } 3}$

ア
答えは正しい

イ
商(とあまり)が
まちがえている

ウ
あまりが
まちがえている

正しい答え
(イまたはウをえらんだとき)

7 あまり 6

⑫ $22 \div 6 = \overset{\text{商}}{3} \overset{\text{あまり}}{\text{あまり } 4}$

ア
答えは正しい

イ
商(とあまり)が
まちがえている

ウ
あまりが
まちがえている

正しい答え
(イまたはウをえらんだとき)

あまり

⑭ $17 \div 4 = \overset{\text{商}}{4} \overset{\text{あまり}}{\text{あまり } 1}$

ア
答えは正しい

イ
商(とあまり)が
まちがえている

ウ
あまりが
まちがえている

正しい答え
(イまたはウをえらんだとき)

あまり

■ わり算をつかって答えを考えましょう。

⑮ いちご 13こ を、4人 で同じ数ずつ分けます。

1人分は何こになって、何こあまりますか。

(式)

$$13 \div 4 = 3 \text{ あまり } 1$$

1人分は(3)こになって、(1)こあまる。

⑯ 34こ のクッキーを、1ふくろに 5こ ずつ入れていきます。

何ふくろできて、何こあまりますか。

(式)

$$34 \div 5 = 6 \text{ あまり } 4$$

(6)ふくろできて、(4)こあまる。

あまりを考えて

年 組 名前

/ 7

- ① 17人の子どもが、長いす1きやくに5人ずつすわっていきます。

みんなすわるには、長いすが何きやくいりますか。

(式) $17 \div 5 = 3$ あまり2

あまりの2人がすわるためには、もう1きやくいるので、 $3 + 1 = 4$

4きやく

- ② はばが23cmの本立てに、あつさ4cmの本を立てていきます。

本は何さつ立てられますか。

(式) $23 \div 4 = 5$ あまり3

あまりの3cmには、あつさ4cmの本は入らない。

5さつ

- ③ もも62こを、1はこに9こずつ入れて売ります。

はこは何はこできますか。

(式) $62 \div 9 = 6$ あまり8

あまりのもも8こでは、9こ入りのはこはつくれるい。

6はこ

- ④ なし44こを、1はこに7こずつ入れて売ります。

はこは何はこできますか。

(式) $44 \div 7 = 6$ あまり2

あまりのなし2こでは、7こ入りのはこはつくれるい。

6はこ

- ⑤ 20人の子どもが、長いす1きやくに3人ずつすわっていきます。

みんなすわるには、長いすが何きやくいりますか。

(式) $20 \div 3 = 6$ あまり2

あまりの2人がすわるためには、もう1きやくいるので、 $6 + 1 = 7$

7きやく

- ⑥ はばが26cmの本立てに、あつさ3cmの本を立てていきます。

本は何さつ立てられますか。

(式) $26 \div 3 = 8$ あまり2

あまりの2cmには、あつさ3cmの本は入らない。

8さつ

- ⑦ 66ページの本があります。

1日に8ページずつよむと、何日で全部よめますか。

(式) $66 \div 8 = 8$ あまり2

あまりの2ページをよむためには、もう1日かかるので、 $8 + 1 = 9$

9日

重さのたんいがえ

年 組 名前

/24

■ 同じ重さになるように数字を入れましょう。

① 4320g = 4 kg 320 g

⑬ 79kg 600g = 79600 g

② 40kg = 40000 g

⑭ 670t = 670000 kg

③ 200000kg = 200 t

⑮ 1t830kg = 1830 kg

④ 19000kg = 19 t

⑯ 1090g = 1 kg 90 g

⑤ 1t300kg = 1300 kg

⑰ 90000kg = 90 t

⑥ 107kg = 107000 g

⑱ 22kg = 22000 g

⑦ 1090kg = 1 t 90 kg

⑲ 12t500kg = 12500 kg

⑧ 5kg = 5000 g

⑳ 1400g = 1 kg 400 g

⑨ 670kg = 670000 g

㉑ 1kg 4g = 1004 g

⑩ 7t980kg = 7980 kg

㉒ 82t = 82000 kg

⑪ 430000kg = 430 t

㉓ 160t = 160000 kg

⑫ 14kg = 14000 g

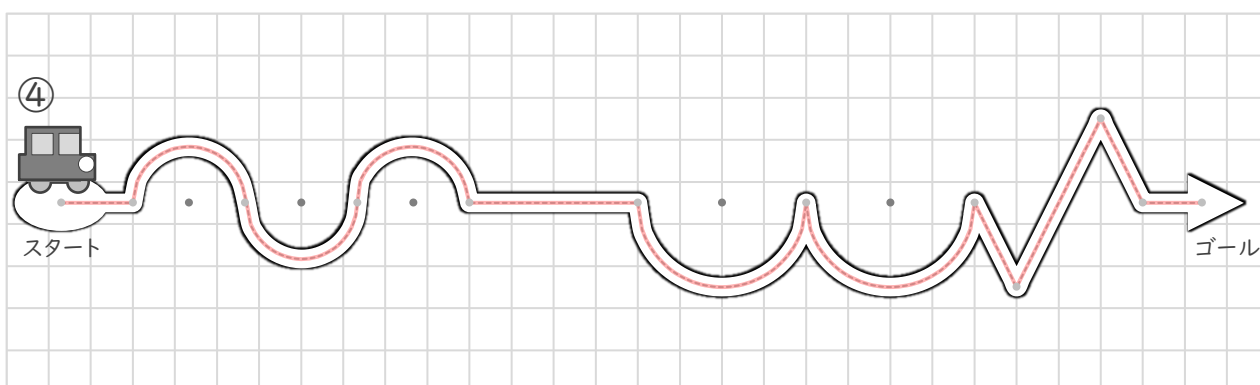
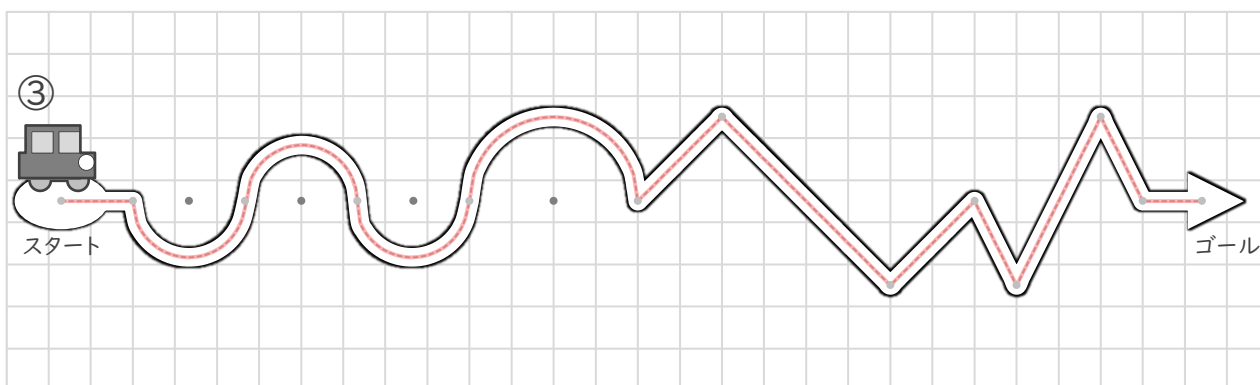
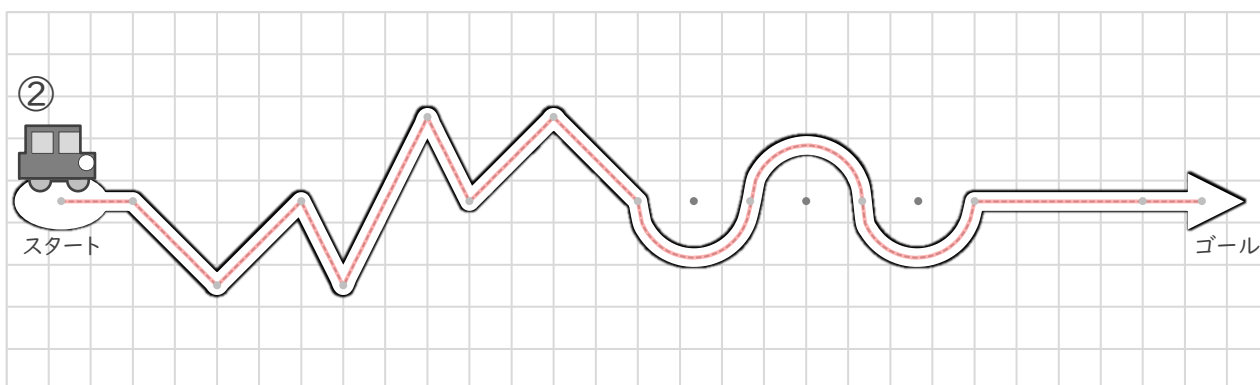
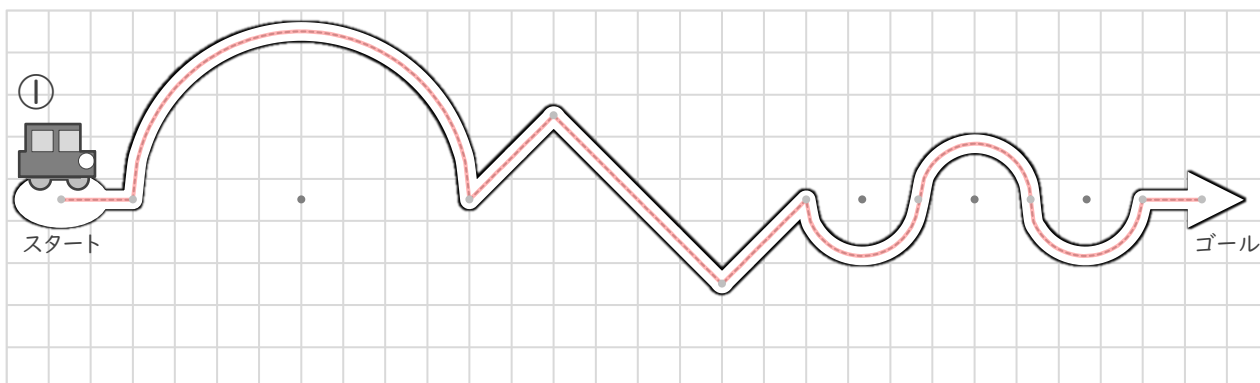
㉔ 97900g = 97 kg 900 g

コンパス レース

年 組 名前

/ 4

■ ものさしとコンパスを使って、スタートからゴールまで線でつなぎましょう。

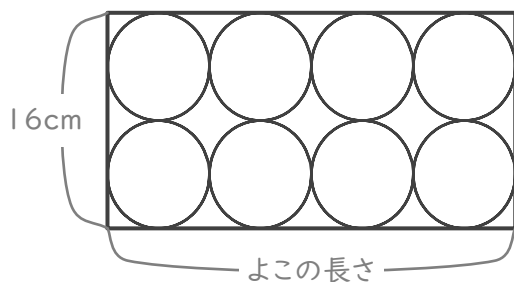


円と長方形

年 組 名前

/ 6

■ 下の図のように、長方形の中に8つの円がぴったり入っています。



① 円の直径は何cmですか。

$$16 \div 2 = 8$$

8 cm

② 円の半径は何cmですか。

$$8 \div 2 = 4$$

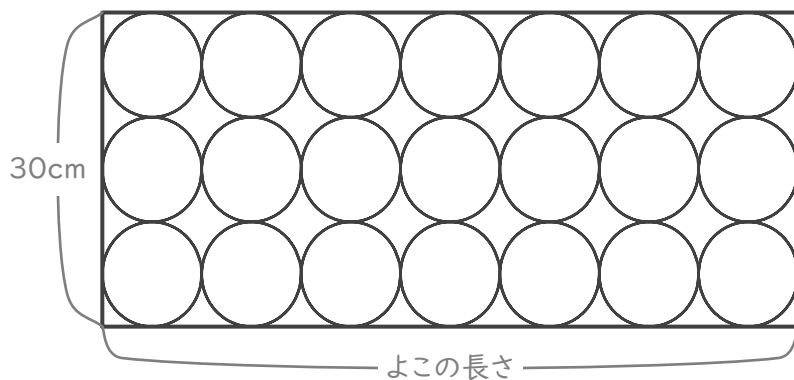
4 cm

③ 長方形のよこの長さは何cmですか。

$$8 \times 4 = 32$$

32 cm

■ 下の図のように、長方形の中に21この円がぴったり入っています。



④ 円の直径は何cmですか。

$$30 \div 3 = 10$$

10 cm

⑤ 円の半径は何cmですか。

$$10 \div 2 = 5$$

5 cm

⑥ 長方形のよこの長さは何cmですか。

$$10 \times 7 = 70$$

70 cm

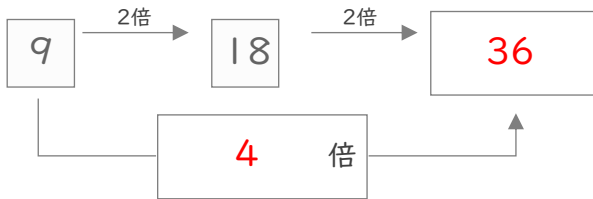
何倍になるかを考えて

年 組 名前

/12

■ つぎの にあてはまる数を答えましょう。

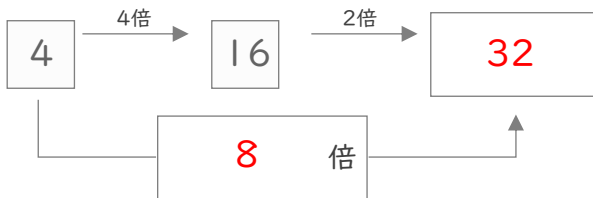
①



②



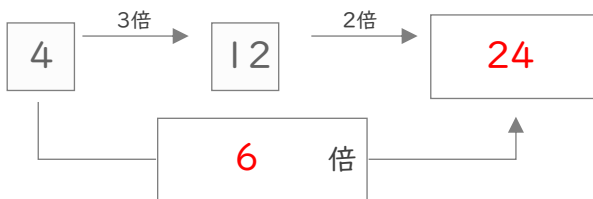
③



④



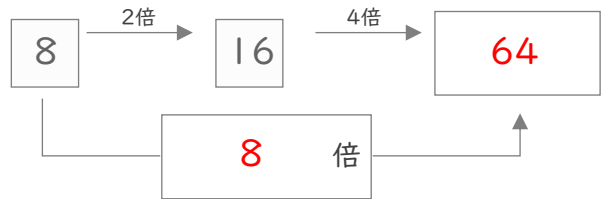
⑤



⑥



⑦



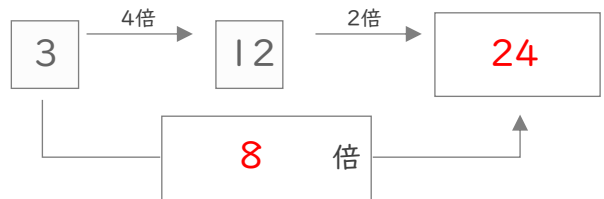
⑧



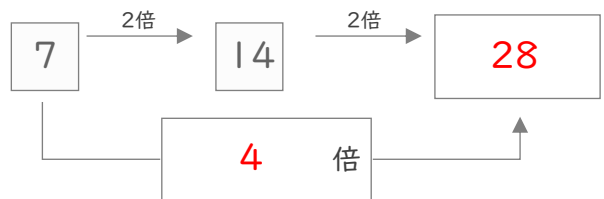
⑨



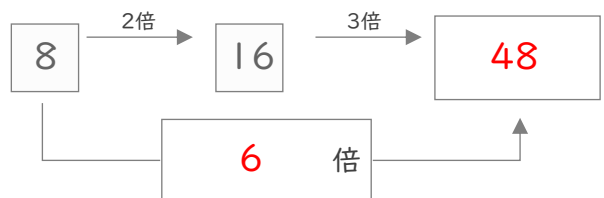
⑩



⑪



⑫



かけ算のじゅんじょ

年 組 名前

/18

■ じゅんじょをくふうして かけ算をしましょう。

$$\textcircled{1} \quad 2 \times 7 \times 3 = \boxed{42}$$

$$(2 \times 3) \times 7 = 6 \times 7$$

$$\textcircled{2} \quad 7 \times 2 \times 5 = \boxed{70}$$

$$7 \times (2 \times 5) = 7 \times 10$$

$$\textcircled{3} \quad 2 \times 6 \times 5 = \boxed{60}$$

$$(2 \times 5) \times 6 = 10 \times 6$$

$$\textcircled{4} \quad 9 \times 4 \times 2 = \boxed{72}$$

$$9 \times (4 \times 2) = 9 \times 8$$

$$\textcircled{5} \quad 2 \times 8 \times 3 = \boxed{48}$$

$$(2 \times 3) \times 8 = 6 \times 8$$

$$\textcircled{6} \quad 5 \times 8 \times 2 = \boxed{80}$$

$$(5 \times 2) \times 8 = 10 \times 8$$

$$\textcircled{7} \quad 8 \times 3 \times 3 = \boxed{72}$$

$$8 \times (3 \times 3) = 8 \times 9$$

$$\textcircled{8} \quad 2 \times 8 \times 4 = \boxed{64}$$

$$(2 \times 4) \times 8 = 8 \times 8$$

$$\textcircled{9} \quad 5 \times 3 \times 3 = \boxed{45}$$

$$5 \times (3 \times 3) = 5 \times 9$$

$$\textcircled{10} \quad 3 \times 9 \times 3 = \boxed{81}$$

$$(3 \times 3) \times 9 = 9 \times 9$$

$$\textcircled{11} \quad 3 \times 6 \times 3 = \boxed{54}$$

$$(3 \times 3) \times 6 = 9 \times 6$$

$$\textcircled{12} \quad 4 \times 3 \times 3 = \boxed{36}$$

$$4 \times (3 \times 3) = 4 \times 9$$

$$\textcircled{13} \quad 6 \times 4 \times 2 = \boxed{48}$$

$$6 \times (4 \times 2) = 6 \times 8$$

$$\textcircled{14} \quad 4 \times 7 \times 2 = \boxed{56}$$

$$(4 \times 2) \times 7 = 8 \times 7$$

$$\textcircled{15} \quad 2 \times 9 \times 3 = \boxed{54}$$

$$(2 \times 3) \times 9 = 6 \times 9$$

$$\textcircled{16} \quad 9 \times 5 \times 2 = \boxed{90}$$

$$9 \times (5 \times 2) = 9 \times 10$$

$$\textcircled{17} \quad 6 \times 3 \times 2 = \boxed{36}$$

$$6 \times (3 \times 2) = 6 \times 6$$

$$\textcircled{18} \quad 7 \times 3 \times 3 = \boxed{63}$$

$$7 \times (3 \times 3) = 7 \times 9$$

かけ算のまとめ

年 組 名前

/21

■ 筆算をしましょう。小さい四角にはくりあがりの数を書きましょう。

①	8 9	②	6 8	③	5 7	④	9 5
×	7	×	3	×	3	×	4
<div style="border: 1px dashed black; padding: 2px;">6 2⁶ 3</div>		<div style="border: 1px dashed black; padding: 2px;">2 0² 4</div>		<div style="border: 1px dashed black; padding: 2px;">1 7² 1</div>		<div style="border: 1px dashed black; padding: 2px;">3 8² 0</div>	
⑤	3 7 2	⑥	8 5 3	⑦	8 8 8		
×	7	×	5	×	6		
<div style="border: 1px dashed black; padding: 2px;">2 6⁵ 0¹ 4</div>		<div style="border: 1px dashed black; padding: 2px;">4 2² 6¹ 5</div>		<div style="border: 1px dashed black; padding: 2px;">5 3⁵ 2⁴ 8</div>			

■ かけ算の答えとして正しいものに○をつけましょう。

⑧	⑨	⑩												
<div style="border: 1px solid gray; padding: 5px;"> <p>73 × 7</p> <table border="1" style="width: 100%;"> <tr> <td>501</td> <td>511</td> </tr> <tr> <td>531</td> <td>541</td> </tr> </table> </div>	501	511	531	541	<div style="border: 1px solid gray; padding: 5px;"> <p>38 × 7</p> <table border="1" style="width: 100%;"> <tr> <td>166</td> <td>236</td> </tr> <tr> <td>246</td> <td>266</td> </tr> </table> </div>	166	236	246	266	<div style="border: 1px solid gray; padding: 5px;"> <p>25 × 2</p> <table border="1" style="width: 100%;"> <tr> <td>40</td> <td>50</td> </tr> <tr> <td>60</td> <td>70</td> </tr> </table> </div>	40	50	60	70
501	511													
531	541													
166	236													
246	266													
40	50													
60	70													

■ 暗算しましょう。

⑪ 14 × 4 = 56	⑭ 52 × 8 = 416	⑰ 45 × 3 = 135
⑫ 76 × 4 = 304	⑮ 88 × 4 = 352	⑱ 34 × 3 = 102
⑬ 68 × 9 = 612	⑯ 97 × 4 = 388	⑲ 49 × 5 = 245

■ つぎのようなときにはらうお金はいくらになりますか。

⑳ 1こが 77円 の たまねぎ を 9こ 買うとき

$$77 \times 9 = 693$$

693 円

㉑ 1パックが 155円 の しいたけ を 5パック 買うとき

$$155 \times 5 = 775$$

775 円

買いものとかけ算

年 組 名前

/ 7

■ お店で買いものをします。

① 1こが 68円 の ピーマン を 7こ 買うとき、はらうお金は何円になりますか。

(式) $68 \times 7 = 476$

$$\begin{array}{r} 68 \\ \times 7 \\ \hline 476 \end{array}$$

476 円

② 1本が 82円 の なす を 4本 買うとき、はらうお金は何円になりますか。

(式) $82 \times 4 = 328$

$$\begin{array}{r} 82 \\ \times 4 \\ \hline 328 \end{array}$$

328 円

③ 1本が 107円 の きゅうり を 2本 買うとき、はらうお金は何円になりますか。

(式) $107 \times 2 = 214$

$$\begin{array}{r} 107 \\ \times 2 \\ \hline 214 \end{array}$$

214 円

④ 1ふさが 126円 の バナナ を 3ふさ 買うとき、はらうお金は何円になりますか。

(式) $126 \times 3 = 378$

$$\begin{array}{r} 126 \\ \times 3 \\ \hline 378 \end{array}$$

378 円

⑤ 1こが 134円 の りんご を 9こ 買うとき、はらうお金は何円になりますか。

(式) $134 \times 9 = 1206$

$$\begin{array}{r} 134 \\ \times 9 \\ \hline 1206 \end{array}$$

1206 円

⑥ 1本が 163円 の さつまいも を 6本 買うとき、はらうお金は何円になりますか。

(式) $163 \times 6 = 978$

$$\begin{array}{r} 163 \\ \times 6 \\ \hline 978 \end{array}$$

978 円

⑦ 1パックが 175円 の 牛にゅう を 5パック 買うとき、はらうお金は何円になりますか。

(式) $175 \times 5 = 875$

$$\begin{array}{r} 175 \\ \times 5 \\ \hline 875 \end{array}$$

875 円

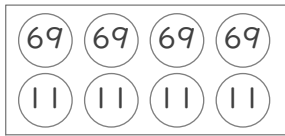
まとまりを考えて

年 組 名前

/ 8

■ □に数をあてはめて、はこの中にある玉に書かれた数の合計をもとめましょう。

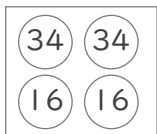
①



(式)
$$\left(\boxed{69} + \boxed{11} \right) \times \boxed{4} = \boxed{320}$$

 組を作る (80) 組の数

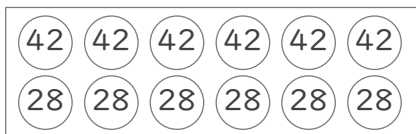
②



(式)
$$\left(\boxed{34} + \boxed{16} \right) \times \boxed{2} = \boxed{100}$$

 組を作る (50) 組の数

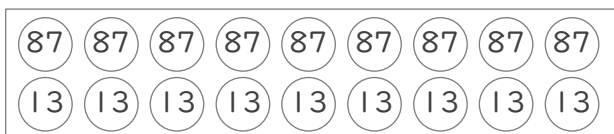
③



(式)
$$\left(\boxed{42} + \boxed{28} \right) \times \boxed{6} = \boxed{420}$$

 組を作る (70) 組の数

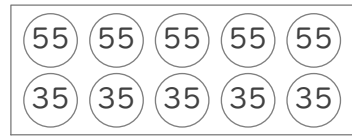
④



(式)
$$\left(\boxed{87} + \boxed{13} \right) \times \boxed{9} = \boxed{900}$$

 組を作る (100) 組の数

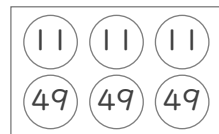
⑤



(式)
$$\left(\boxed{55} + \boxed{35} \right) \times \boxed{5} = \boxed{450}$$

 組を作る (90) 組の数

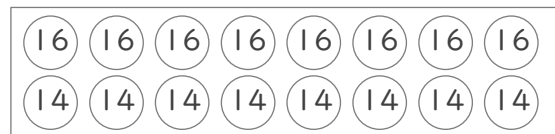
⑥



(式)
$$\left(\boxed{11} + \boxed{49} \right) \times \boxed{3} = \boxed{180}$$

 組を作る (60) 組の数

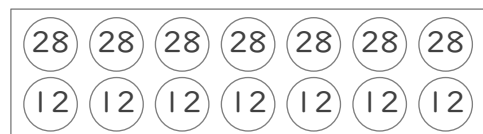
⑦



(式)
$$\left(\boxed{16} + \boxed{14} \right) \times \boxed{8} = \boxed{240}$$

 組を作る (30) 組の数

⑧



(式)
$$\left(\boxed{28} + \boxed{12} \right) \times \boxed{7} = \boxed{280}$$

 組を作る (40) 組の数

1つ1つのちがいを考えて

年 組 名前

/ 8

■ Aのはこ と Bのはこ の中にある玉に書かれた数の合計はどれだけちがいますか。

□に数をあてはめて、1つ1つのちがいを考える方法でもとめましょう。

①

Aのはこ	Bのはこ
84 84 84	54 54 54
84 84	54 54

(式) $(84 - 54) \times 5 = 150$

84 と 54 のちがい : 30 はこの中の玉の数

⑤

Aのはこ	Bのはこ
54 54 54 54	47 47 47 47
54 54 54	47 47 47

(式) $(54 - 47) \times 7 = 49$

54 と 47 のちがい : 7 はこの中の玉の数

②

Aのはこ	Bのはこ
33 33 33 33 33	28 28 28 28 28
33 33 33 33 33	28 28 28 28 28

(式) $(33 - 28) \times 10 = 50$

33 と 28 のちがい : 5 はこの中の玉の数

⑥

Aのはこ	Bのはこ
59 59 59	39 39 39
59 59 59	39 39 39

(式) $(59 - 39) \times 6 = 120$

59 と 39 のちがい : 20 はこの中の玉の数

③

Aのはこ	Bのはこ
72 72	63 63
72 72	63 63

(式) $(72 - 63) \times 4 = 36$

72 と 63 のちがい : 9 はこの中の玉の数

⑦

Aのはこ	Bのはこ
30 30 30 30	26 26 26 26
30 30 30 30	26 26 26 26

(式) $(30 - 26) \times 8 = 32$

30 と 26 のちがい : 4 はこの中の玉の数

④

Aのはこ	Bのはこ
18 18	12 12
18	12

(式) $(18 - 12) \times 3 = 18$

18 と 12 のちがい : 6 はこの中の玉の数

⑧

Aのはこ	Bのはこ
58 58 58 58 58	55 55 55 55 55
58 58 58 58	55 55 55 55

(式) $(58 - 55) \times 9 = 27$

58 と 55 のちがい : 3 はこの中の玉の数

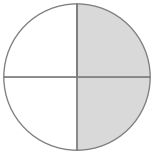
分数のまとめ

年 組 名前

/25

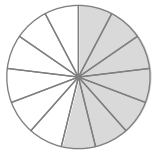
■ 色がついた部分は、円全体の何分の何の大きさですか。

①



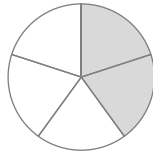
$$\frac{2}{4}$$

②



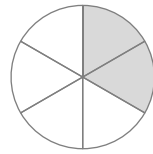
$$\frac{7}{13}$$

③



$$\frac{2}{5}$$

④



$$\frac{2}{6}$$

■ つぎの問いに答えましょう。

⑤

$\frac{2}{11}$ の分母は

11

⑧

$\frac{1}{8}$ を 6こ あつめた数は

$$\frac{6}{8}$$

⑪

$\frac{2}{5}$ は $\frac{1}{5}$ を

2

こ あつめた数

⑥

$\frac{3}{6}$ の分子は

3

⑨

$\frac{2}{3}$ は $\frac{1}{3}$ を

2

こ あつめた数

⑫

$\frac{1}{8}$ を 8こ あつめた数は

1

⑦

分母が7で 分子が5の

分数は

$$\frac{5}{7}$$

⑩

分子が3で 分母が9の

分数は

$$\frac{3}{9}$$

⑬

$\frac{9}{14}$ の分母は

14

■ つぎのたし算やひき算をしましょう。

⑭

$$\frac{6}{12} - \frac{6}{12} =$$

0

⑰

$$\frac{2}{4} + \frac{2}{4} =$$

$$\frac{4}{4} (1)$$

⑮

$$\frac{4}{6} - \frac{2}{6} =$$

$$\frac{2}{6}$$

⑱

$$1 - \frac{4}{8} =$$

$$\frac{4}{8}$$

⑯

$$\frac{1}{10} + \frac{1}{10} =$$

$$\frac{2}{10}$$

⑲

$$\frac{1}{9} + \frac{2}{9} =$$

$$\frac{3}{9}$$

■ つぎの分数や整数の大小を、不等号(>, <)や等号(=)を使って表しましょう。

⑳

$$\frac{14}{16} < 1$$

㉔

$$\frac{6}{7} > \frac{5}{7}$$

㉕

$$\frac{7}{15} < \frac{8}{15}$$

㉑

$$\frac{8}{10} > \frac{4}{10}$$

㉓

$$\frac{2}{5} < \frac{4}{5}$$

㉖

$$1 = \frac{13}{13}$$