

東京書籍 に対応
新しい算数

教材おきばの

冬ドリル 2025~ 26

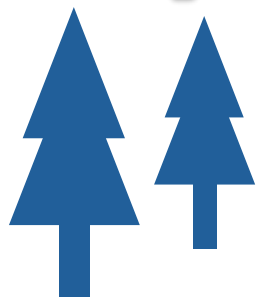


小学 3 年生

free

¥0

期間限定





もくじ

01	0 や 10 をふくむかけ算
02	かけ算のきまり
03	後の時こく
04	前の時こく
05	間の時間
06	時間の長さをくらべよう 分と秒
07	答えを 4 つの中からえらぶわり算
08	わり算
09	(3 けた)+(3 けた)の筆算
10	(3 けた)-(3 けた)の筆算
11	1km をこえる長さ
12	ぼうグラフかるた
13	(2 けた)+(2 けた)の暗算
14	(2 けた)-(2 けた)の暗算
15	2 けた～4 けたのたし算とひき算のまとめ
16	あまりのあるわり算
17	あまりを考えて
18	一万をこえる数 正しい読み方をえらぶ
19	一万をこえる数 漢字を数字に
20	1 けたをかけるかけ算の筆算
21	買いものとかけ算
22	コンパスレース
23	円と長方形
24	答えが九九にないわり算
25	わり算の文章問題
26	小数のたし算の筆算
27	小数のひき算の筆算
28	小数のまとめ
29	小数を使った長さやかさのたんいがえ
30	重さのたんいがえ



■ つぎのかけ算をしましょう。

$$\textcircled{1} \quad 6 \times 3 = \boxed{}$$

$$\textcircled{2} \quad 1 \times 2 = \boxed{}$$

$$\textcircled{3} \quad 2 \times 8 = \boxed{}$$

$$\textcircled{4} \quad 4 \times 4 = \boxed{}$$

$$\textcircled{5} \quad 4 \times 7 = \boxed{}$$

$$\textcircled{6} \quad 5 \times 0 = \boxed{}$$

$$\textcircled{7} \quad 1 \times 1 = \boxed{}$$

$$\textcircled{8} \quad 6 \times 4 = \boxed{}$$

$$\textcircled{9} \quad 3 \times 9 = \boxed{}$$

$$\textcircled{10} \quad 9 \times 4 = \boxed{}$$

$$\textcircled{11} \quad 8 \times 2 = \boxed{}$$

$$\textcircled{12} \quad 0 \times 8 = \boxed{}$$

$$\textcircled{13} \quad 5 \times 8 = \boxed{}$$

$$\textcircled{14} \quad 1 \times 10 = \boxed{}$$

$$\textcircled{15} \quad 7 \times 9 = \boxed{}$$

$$\textcircled{16} \quad 10 \times 5 = \boxed{}$$

$$\textcircled{17} \quad 0 \times 3 = \boxed{}$$

$$\textcircled{18} \quad 5 \times 7 = \boxed{}$$

$$\textcircled{19} \quad 10 \times 7 = \boxed{}$$

$$\textcircled{20} \quad 9 \times 3 = \boxed{}$$

$$\textcircled{21} \quad 9 \times 10 = \boxed{}$$

$$\textcircled{22} \quad 3 \times 5 = \boxed{}$$

$$\textcircled{23} \quad 8 \times 1 = \boxed{}$$

$$\textcircled{24} \quad 7 \times 5 = \boxed{}$$

$$\textcircled{25} \quad 1 \times 0 = \boxed{}$$

$$\textcircled{26} \quad 2 \times 3 = \boxed{}$$

かけ算のきまり

年 組 名前

/30

■ にあてはまる数を答えましょう。

① $2 \times \square = 16$

② $\square \times 2 = 2$

③ $3 \times \square = 3$

④ $\square \times 8 = 32$

⑤ $\square \times 1 = 7$

⑥ $3 \times \square = 9$

⑦ $8 \times \square = 48$

⑧ $\square \times 8 = 40$

⑨ $9 \times \square = 45$

⑩ $\square \times 8 = 8$

⑪ $4 \times \square = 16$

⑫ $\square \times 5 = 25$

⑬ $7 \times \square = 42$

⑭ $\square \times 4 = 20$

⑮ $\square \times 9 = 81$

⑯ $9 \times \square = 27$

⑰ $8 \times \square = 56$

⑱ $\square \times 4 = 28$

⑲ $6 \times \square = 36$

⑳ $\square \times 1 = 4$

㉑ $6 \times \square = 12$

㉒ $\square \times 2 = 10$

㉓ $3 \times \square = 6$

㉔ $\square \times 1 = 6$

㉕ $8 \times \square = 64$

㉖ $\square \times 1 = 9$

㉗ $4 \times \square = 24$

㉘ $\square \times 3 = 21$

㉙ $\square \times 8 = 24$

㉚ $2 \times \square = 4$

時こくと 時間

年 組 名前

/12

■ つぎの 時こくを 答えましょう。

① 2時40分 の 40分後



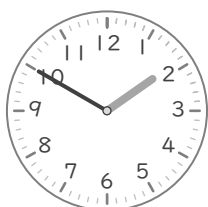
時 分

② 8時10分 の 55分後



時 分

③ 1時50分 の 20分後



時 分

④ 5時40分 の 45分後



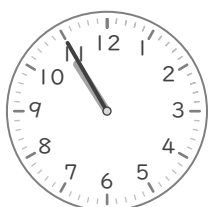
時 分

⑤ 6時55分 の 45分後



時 分

⑥ 10時55分 の 55分後



時 分

⑦ 7時35分 の 45分後



時 分

⑧ 9時55分 の 15分後



時 分

⑨ 11時25分 の 40分後



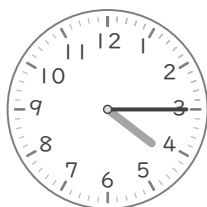
時 分

⑩ 3時55分 の 40分後



時 分

⑪ 4時15分 の 50分後



時 分

⑫ 1時50分 の 45分後



時 分

時こくと時間

年 組 名前

/12

■ つぎの時こくを 答えましょう。

① 11時15分の20分前



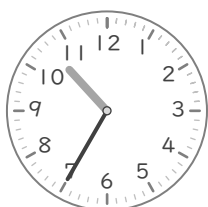
時 分

② 7時10分の15分前



時 分

③ 10時35分の55分前



時 分

④ 5時25分の30分前



時 分

⑤ 2時35分の45分前



時 分

⑥ 6時30分の40分前



時 分

⑦ 4時20分の35分前



時 分

⑧ 3時15分の55分前



時 分

⑨ 12時5分の15分前



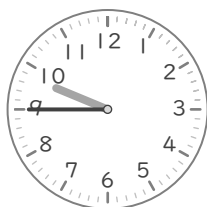
時 分

⑩ 8時15分の35分前



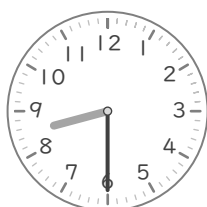
時 分

⑪ 9時45分の50分前



時 分

⑫ 8時30分の50分前



時 分

時こくと時間

年 組 名前

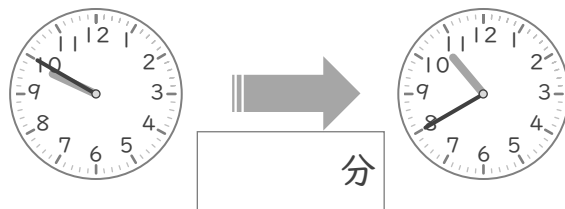
/10

■ つぎの 2つの 時こくの 間の時間を 答えましょう。

① 3時50分 と 4時10分



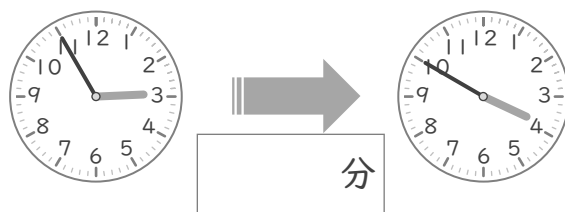
⑥ 9時50分 と 10時40分



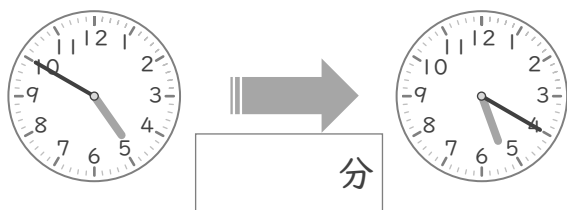
② 11時55分 と 12時35分



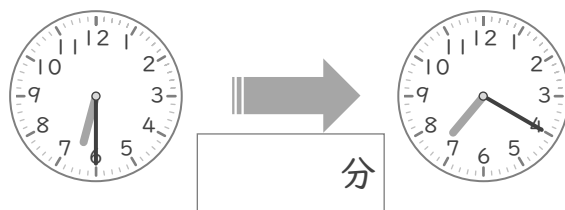
⑦ 2時55分 と 3時50分



③ 4時50分 と 5時20分



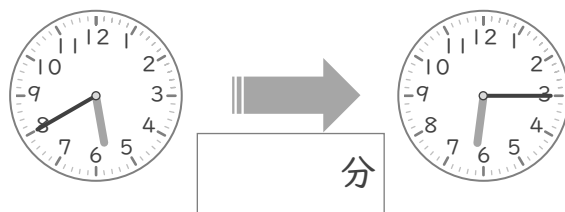
⑧ 6時30分 と 7時20分



④ 7時40分 と 8時25分



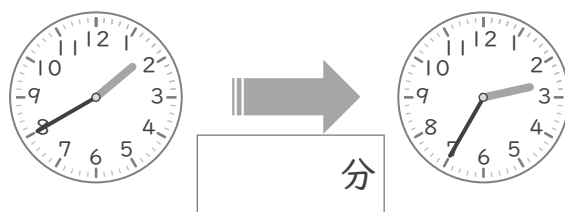
⑨ 5時40分 と 6時15分



⑤ 10時30分 と 11時25分



⑩ 1時40分 と 2時35分



時間の長さをくらべよう

年 組 名前

/22

■ 次の2つの時間の長さをくらべて、等号(=)や不等号(>, <)を使って表しましょう。

(1) 76秒 1分 19秒

(2) 90秒 1分 20秒

(3) 1分 23秒 83秒

(4) 68秒 1分 4秒

(5) 64秒 1分

(6) 1分 37秒 97秒

(7) 70秒 1分 50秒

(8) 121秒 2分

(9) 1分 50秒 110秒

(10) 1分 15秒 75秒

(11) 1分 13秒 117秒

(12) 1分 60秒

(13) 1分 46秒 106秒

(14) 58秒 1分

(15) 2分 120秒

(16) 1分 45秒 89秒

(17) 1分 2秒 62秒

(18) 112秒 1分 32秒

(19) 63秒 1分 7秒

(20) 72秒 1分 11秒

(21) 116秒 2分

(22) 75秒 1分 25秒

わり算

年 組 名前

/21

■ つぎのわり算の答えを、4つの数からえらんで、丸(○)をつけて答えましょう。

① $63 \div 9 =$

2	6
7	9

⑧ $81 \div 9 =$

3	6
8	9

⑮ $64 \div 8 =$

4	6
7	8

② $10 \div 5 =$

2	5
8	9

⑨ $40 \div 8 =$

3	4
5	7

⑯ $16 \div 2 =$

3	6
8	9

③ $35 \div 7 =$

3	4
5	9

⑩ $12 \div 3 =$

2	3
4	7

⑰ $18 \div 2 =$

3	4
7	9

④ $48 \div 6 =$

2	3
4	8

⑪ $54 \div 6 =$

5	7
8	9

⑱ $6 \div 3 =$

2	3
7	9

⑤ $12 \div 4 =$

2	3
4	5

⑫ $28 \div 7 =$

3	4
5	6

⑲ $32 \div 8 =$

3	4
5	8

⑥ $35 \div 5 =$

3	4
5	7

⑬ $20 \div 4 =$

2	5
7	9

⑳ $21 \div 3 =$

2	5
7	8

⑦ $27 \div 9 =$

3	4
5	8

⑭ $21 \div 7 =$

3	5
6	8

㉑ $36 \div 6 =$

2	4
6	7

わり算

年 組 名前

/26

■ つぎのわり算をしましょう。

① $10 \div 2 =$

② $18 \div 6 =$

③ $6 \div 2 =$

④ $35 \div 7 =$

⑤ $32 \div 8 =$

⑥ $2 \div 2 =$

⑦ $20 \div 5 =$

⑧ $72 \div 9 =$

⑨ $16 \div 8 =$

⑩ $18 \div 3 =$

⑪ $21 \div 7 =$

⑫ $36 \div 6 =$

⑬ $8 \div 8 =$

⑭ $7 \div 1 =$

⑮ $36 \div 4 =$

⑯ $35 \div 5 =$

⑰ $8 \div 4 =$

⑱ $20 \div 4 =$

⑲ $63 \div 9 =$

⑳ $2 \div 1 =$

㉑ $5 \div 5 =$

㉒ $48 \div 6 =$

㉓ $63 \div 7 =$

㉔ $27 \div 3 =$

㉕ $12 \div 3 =$

㉖ $54 \div 9 =$

たし算の筆算

年 組 名前

/18

■ つぎのたし算をしましょう。

①

	1	3	0
+	8	1	3

②

	1	4	1
+	4	1	0

③

	7	9	9
+	2	5	7

④

	6	4	8
+	9	6	8

⑤

	2	0	7
+	5	8	7

⑥

	5	8	1
+	1	9	2

⑦

	5	8	1
+	8	6	9

⑧

	6	0	6
+	4	7	5

⑨

	9	8	2
+	8	5	2

⑩

	3	5	6
+	6	8	7

⑪

	3	5	6
+	5	9	8

⑫

	3	2	5
+	3	1	5

⑬

	2	3	3
+	2	9	2

⑭

	4	0	9
+	9	0	1

⑮

	5	6	0
+	4	3	6

⑯

	6	2	2
+	6	8	9

⑰

	7	7	6
+	9	6	2

⑱

	1	3	7
+	9	8	5

ひき算の筆算

年 組 名前

/18

■ つぎのひき算をしましょう。

①

	6	3	3
-	5	1	4

②

	9	0	6
-	2	6	4

③

	8	8	7
-	1	0	9

④

	7	3	2
-	3	2	3

⑤

	6	2	2
-	5	3	8

⑥

	4	0	2
-	2	2	9

⑦

	9	4	5
-	7	1	0

⑧

	8	0	6
-	1	3	7

⑨

	1	9	9
-	1	5	4

⑩

	7	8	2
-	3	5	4

⑪

	4	0	2
-	2	3	7

⑫

	7	5	4
-	2	0	4

⑬

	8	7	8
-	2	5	3

⑭

	9	8	5
-	9	2	6

⑮

	1	6	2
-	1	4	2

⑯

	6	1	7
-	4	4	8

⑰

	7	0	6
-	2	8	9

⑱

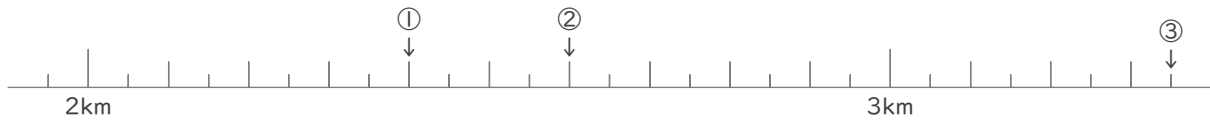
	6	9	1
-	5	9	9

1 kmをこえる長さ

年 組 名前

/19

■ ① ～ ③ の矢印がさす長さを答えましょう。



① km m

② km m

③ km m

■ 同じ長さになるように数字を入れましょう。

④ 3km = m

⑥ 10km = m

⑤ 1km 200m = m

⑦ 10100m = km m

■ 長さのたし算やひき算をしましょう。

⑧ 600m + 600m = km m

⑨ 600m + 400m = km

⑩ 4km + 4km 200m = km m

⑪ 1km 200m - 800m = m

⑫ 5km 200m - 2km 600m = km m

⑬ 5km - 1km 100m = km m

■ 次の2つの 長さ の大小を等号(=)や不等号(>, <)を使って表しましょう。

⑭ 10000m 8km

⑰ 90000m 90km

⑮ 60m 2km

⑱ 3000m 2km

⑯ 4km 800m 4100m

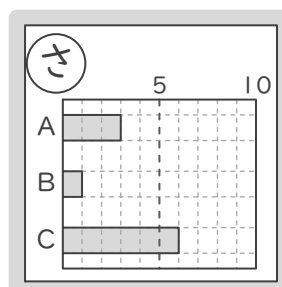
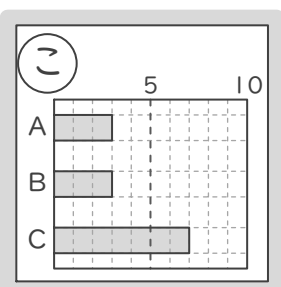
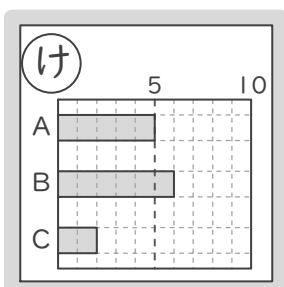
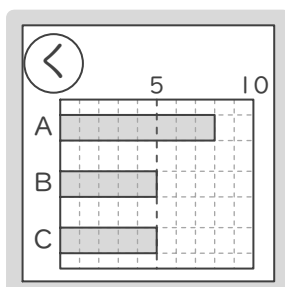
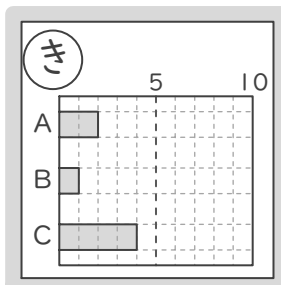
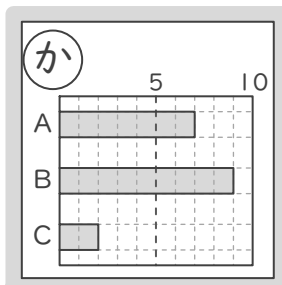
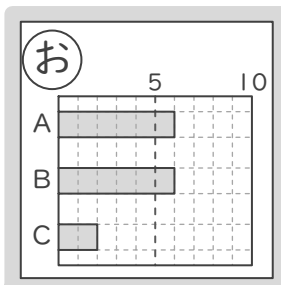
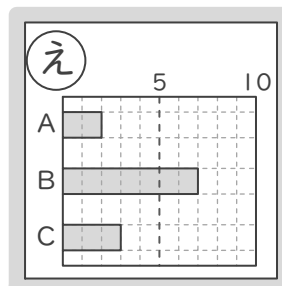
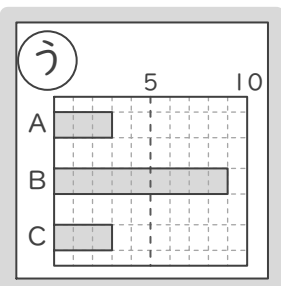
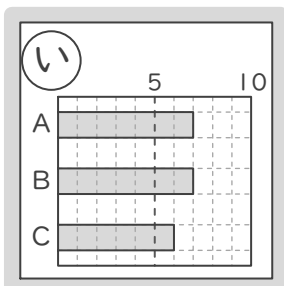
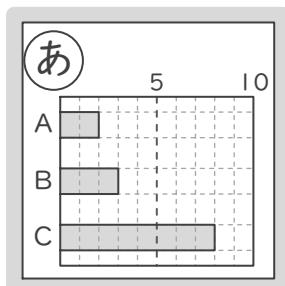
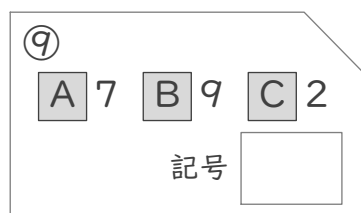
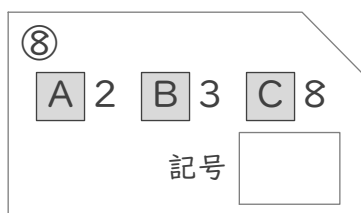
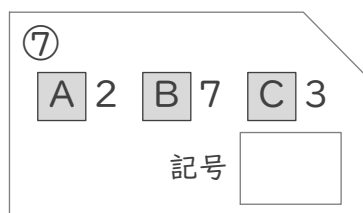
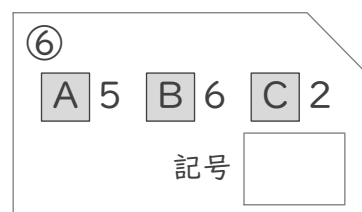
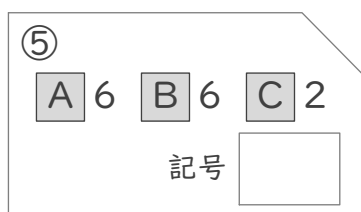
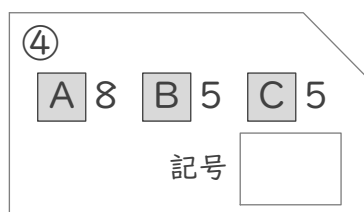
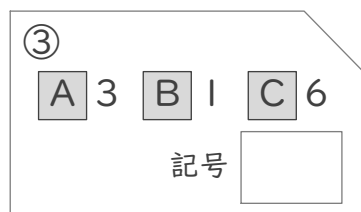
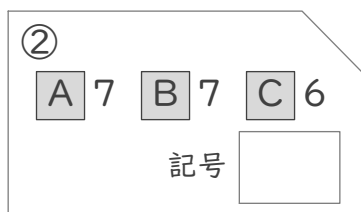
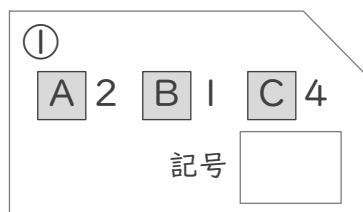
⑲ 6400m 61km

ぼうグラフかるた

年 組 名前

/ 9

■ 正しいぼうグラフが書かれたカードをさがして、記号(あ～さ)で答えましょう。



たし算の暗算

年 組 名前

/30

■ つぎのたし算を暗算でしましょう。

① $44 + 29 =$

② $13 + 88 =$

③ $94 + 43 =$

④ $19 + 86 =$

⑤ $41 + 61 =$

⑥ $16 + 26 =$

⑦ $77 + 36 =$

⑧ $36 + 48 =$

⑨ $55 + 39 =$

⑩ $16 + 19 =$

⑪ $98 + 55 =$

⑫ $16 + 10 =$

⑬ $78 + 14 =$

⑭ $87 + 84 =$

⑮ $66 + 54 =$

⑯ $10 + 31 =$

⑰ $59 + 18 =$

⑱ $60 + 22 =$

⑲ $82 + 76 =$

⑳ $62 + 98 =$

㉑ $78 + 78 =$

㉒ $58 + 52 =$

㉓ $67 + 71 =$

㉔ $52 + 53 =$

㉕ $48 + 80 =$

㉖ $72 + 64 =$

㉗ $89 + 64 =$

㉘ $48 + 36 =$

㉙ $29 + 49 =$

㉚ $17 + 27 =$

ひき算の暗算

年 組 名前

/30

■ つぎのひき算を暗算でしましょう。

① $66 - 55 =$

② $81 - 78 =$

③ $62 - 45 =$

④ $70 - 36 =$

⑤ $54 - 19 =$

⑥ $21 - 16 =$

⑦ $42 - 33 =$

⑧ $93 - 64 =$

⑨ $64 - 37 =$

⑩ $74 - 55 =$

⑪ $98 - 87 =$

⑫ $91 - 82 =$

⑬ $44 - 13 =$

⑭ $82 - 58 =$

⑮ $98 - 12 =$

⑯ $56 - 22 =$

⑰ $80 - 18 =$

⑱ $83 - 39 =$

⑲ $83 - 53 =$

⑳ $62 - 54 =$

㉑ $86 - 36 =$

㉒ $99 - 61 =$

㉓ $30 - 27 =$

㉔ $44 - 21 =$

㉕ $81 - 43 =$

㉖ $50 - 49 =$

㉗ $37 - 13 =$

㉘ $90 - 22 =$

㉙ $91 - 74 =$

㉚ $72 - 69 =$

たし算 と ひき算

年 組 名前

/15

■ つぎのたし算やひき算の筆算をしましょう。

①		1	4	3
	+	3	2	9

②		7	6	6
	+	1	3	2

③		4	8	0	9
	+	5	6	2	6

④		4	9	2
	-	1	5	2

⑤		8	2	9
	-	7	5	1

⑥		9	8	8	9
	-	7	3	7	4

■ 次の計算を暗算でしましょう。

⑦ $26 + 71 =$

⑩ $76 - 55 =$

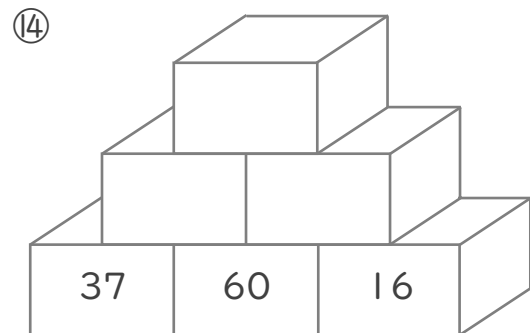
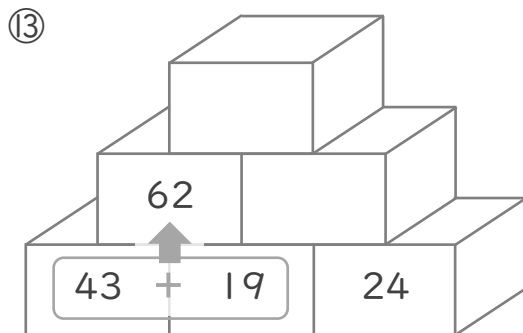
⑧ $51 + 74 =$

⑪ $90 - 42 =$

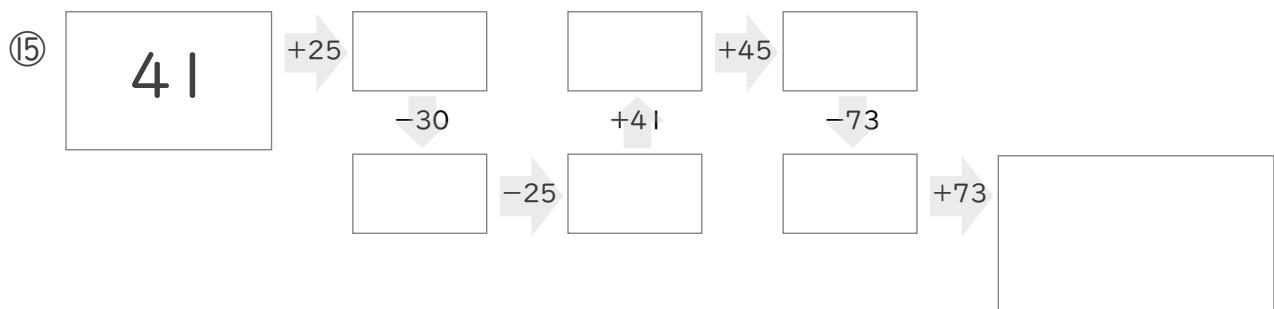
⑨ $21 + 53 =$

⑫ $61 - 28 =$

■ 2つのつみきの数をたした答えをその上のつみきを書いて、ピラミッドを完成させましょう。



■ に入る数を答えましょう。



あまりのあるわり算

年 組 名前

/16

■ つぎの にあてはまる 数を 答えましょう。

① できるだけ大きな数をここに書こう(1~9)

$$8 \times \boxed{} < 45$$

かけ算の答えは45よりも 小さいです

② できるだけ大きな数をここに書こう(1~9)

$$5 \times \boxed{} < 12$$

かけ算の答えは12よりも 小さいです

■ あまりのあるわり算をしましょう。

③ $7 \div 2 = \boxed{}$ あまり $\boxed{}$

④ $14 \div 4 = \boxed{}$ あまり $\boxed{}$

⑤ $30 \div 4 = \boxed{}$ あまり $\boxed{}$

⑥ $57 \div 7 = \boxed{}$ あまり $\boxed{}$

⑦ $27 \div 6 = \boxed{}$ あまり $\boxed{}$

⑧ $67 \div 8 = \boxed{}$ あまり $\boxed{}$

⑨ $20 \div 3 = \boxed{}$ あまり $\boxed{}$

⑩ $13 \div 7 = \boxed{}$ あまり $\boxed{}$

■ わり算の答えが正しいかを考えて、ア～ウのカードに丸(○)をつけて答えましょう。

⑪ $38 \div 5 = \overset{\text{商}}{7} \overset{\text{あまり}}{\text{あまり}} 4$

ア 答えは正しい	イ 商(とあまり)が まちがえている	ウ あまりが まちがえている
-------------	--------------------------	----------------------

正しい答え
(イまたはウをえらんだとき)

あまり

⑬ $19 \div 2 = \overset{\text{商}}{9} \overset{\text{あまり}}{\text{あまり}} 1$

ア 答えは正しい	イ 商(とあまり)が まちがえている	ウ あまりが まちがえている
-------------	--------------------------	----------------------

正しい答え
(イまたはウをえらんだとき)

あまり

⑫ $38 \div 9 = \overset{\text{商}}{4} \overset{\text{あまり}}{\text{あまり}} 2$

ア 答えは正しい	イ 商(とあまり)が まちがえている	ウ あまりが まちがえている
-------------	--------------------------	----------------------

正しい答え
(イまたはウをえらんだとき)

あまり

⑭ $17 \div 3 = \overset{\text{商}}{5} \overset{\text{あまり}}{\text{あまり}} 2$

ア 答えは正しい	イ 商(とあまり)が まちがえている	ウ あまりが まちがえている
-------------	--------------------------	----------------------

正しい答え
(イまたはウをえらんだとき)

あまり

■ わり算をつかって答えを考えましょう。

⑮ りんご 17こ を、3人 で同じ数ずつ分けます。

1人分は何こになって、何こあまりますか。

(式)

1人分は()こになって、()こあまる。

⑯ 31こ のビスケットを、1ふくろに 4こ ずつ入れていきます。

何ふくろできて、何こあまりますか。

(式)

()ふくろできて、()こあまる。

あまりを考えて

年 組 名前

/ 7

- ① 34人の子どもが、長いす1きやくに5人ずつすわっていきます。

みんなすわるには、長いすが何きやくいりますか。

(式)

- ② はばが19cmの本立てに、あつさ3cmの本を立てていきます。

本は何さつ立てられますか。

(式)

- ③ 36ページの本があります。

1日に7ページずつよむと、何日で全部よめますか。

(式)

- ④ はばが23cmの本立てに、あつさ3cmの本を立てていきます。

本は何さつ立てられますか。

(式)

- ⑤ もも61こを、1はこに7こずつ入れて売ります。

はこは何はこできますか。

(式)

- ⑥ 71ページの本があります。

1日に9ページずつよむと、何日で全部よめますか。

(式)

- ⑦ 52人の子どもが、長いす1きやくに6人ずつすわっていきます。

みんなすわるには、長いすが何きやくいりますか。

(式)

1万をこえる数

年 組 名前

/15

■ つぎの数字の読み方として正しいものをえらんで、丸(○)をつけて答えましょう。

① 30430

三万四十三

三万四百三十

三万四百十三

⑥ 13000

一万百三

一万三千

一万三百

⑪ 16400

一万六千四百

一万六千四十

一万六百四

② 40003

四万三千

四万三百

四万三

⑦ 93078

九万三千七十八

九万三千七百八十

九万三百七十八

⑫ 80060

八万百六十

八万六十

八万六千

③ 29060

二万九千六

二万九百六十

二万九千六十

⑧ 47040

四万七千百四十

四万七千四十

四万七百四十

⑬ 67700

六万七千七

六万七百七

六万七千七百

④ 50701

五万七百一

五万七千七百一

五万七十一

⑨ 10406

一万四百六十

一万四十六

一万四百六

⑭ 22730

二万二千七百三十

二万二千七百三

二万二千二百七十三

⑤ 60047

六万四十七

六万四千四十七

六万四千七

⑩ 80200

八万二百

八万二千

八万二十

⑮ 80055

八万五百五

八万五千五

八万五十五

1万をこえる数

年 組 名前

/16

■ 漢字で書かれた数を数字になおしましょう。

① 六千三**万**六十

千万	百万	十万	一万	千	百	十	一

② 五千四百二**万**八百十

千万	百万	十万	一万	千	百	十	一

③ 千七百三**万**九千三十六

千万	百万	十万	一万	千	百	十	一

④ 九十**万**二十

千万	百万	十万	一万	千	百	十	一

⑤ 三千八百七十**万**四千五百七

千万	百万	十万	一万	千	百	十	一

⑥ 八千二百四十五**万**五百

千万	百万	十万	一万	千	百	十	一

⑦ 四百七十四**万**九百二十六

千万	百万	十万	一万	千	百	十	一

⑧ 八十七**万**七百七

千万	百万	十万	一万	千	百	十	一

⑨ 七十八**万**六百八

千万	百万	十万	一万	千	百	十	一

⑩ 九千五百八十**万**千二百七十

千万	百万	十万	一万	千	百	十	一

⑪ 八千百十八**万**一

千万	百万	十万	一万	千	百	十	一

⑫ 三千**万**五千六百十二

千万	百万	十万	一万	千	百	十	一

⑬ 二十**万**七十六

千万	百万	十万	一万	千	百	十	一

⑭ 四千十**万**三百七十

千万	百万	十万	一万	千	百	十	一

⑮ 七千八百**万**三千八十

千万	百万	十万	一万	千	百	十	一

⑯ 五百三十**万**九十八

千万	百万	十万	一万	千	百	十	一

かけ算のまとめ

年 組 名前

/21

■ 筆算をしましょう。小さい四角にはくりあがりの数を書きましょう。

①	$\begin{array}{r} 97 \\ \times 7 \\ \hline \end{array}$	②	$\begin{array}{r} 36 \\ \times 6 \\ \hline \end{array}$	③	$\begin{array}{r} 77 \\ \times 5 \\ \hline \end{array}$	④	$\begin{array}{r} 69 \\ \times 9 \\ \hline \end{array}$
⑤	$\begin{array}{r} 483 \\ \times 8 \\ \hline \end{array}$	⑥	$\begin{array}{r} 511 \\ \times 2 \\ \hline \end{array}$	⑦	$\begin{array}{r} 276 \\ \times 9 \\ \hline \end{array}$		

■ かけ算の答えとして正しいものに○をつけましょう。

⑧	⑨	⑩
88×6 <div>518</div> <div>522</div> <div>528</div> <div>558</div>	55×2 <div>80</div> <div>90</div> <div>108</div> <div>110</div>	19×5 <div>85</div> <div>90</div> <div>95</div> <div>115</div>

■ 暗算しましょう。

⑪ $76 \times 7 =$ <input type="text"/>	⑭ $23 \times 5 =$ <input type="text"/>	⑰ $34 \times 5 =$ <input type="text"/>
⑫ $87 \times 8 =$ <input type="text"/>	⑮ $69 \times 8 =$ <input type="text"/>	⑱ $93 \times 8 =$ <input type="text"/>
⑬ $54 \times 3 =$ <input type="text"/>	⑯ $45 \times 9 =$ <input type="text"/>	⑲ $69 \times 6 =$ <input type="text"/>

■ つぎのようなときにはらうお金はいくらになりますか。

⑳ 1本が 86円 の なす を 9本 買うとき

円

㉑ 1パックが 153円 の しいたけ を 2パック 買うとき

円

買いものとかけ算

年 組 名前

/ 7

■ お店で買いものをします。

① 1こが 67円 の ピーマン を 3こ 買うとき、はらうお金は何円になりますか。

(式)

② 1本が 82円 の なす を 2本 買うとき、はらうお金は何円になりますか。

(式)

③ 1本が 96円 の にんじん を 5本 買うとき、はらうお金は何円になりますか。

(式)

④ 1こが 119円 の レモン を 6こ 買うとき、はらうお金は何円になりますか。

(式)

⑤ 1パックが 153円 の しいたけ を 9パック 買うとき、はらうお金は何円になりますか。

(式)

⑥ 1パックが 174円 の 牛にゅう を 8パック 買うとき、はらうお金は何円になりますか。

(式)

⑦ 1パックが 611円 の 牛肉 を 7パック 買うとき、はらうお金は何円になりますか。

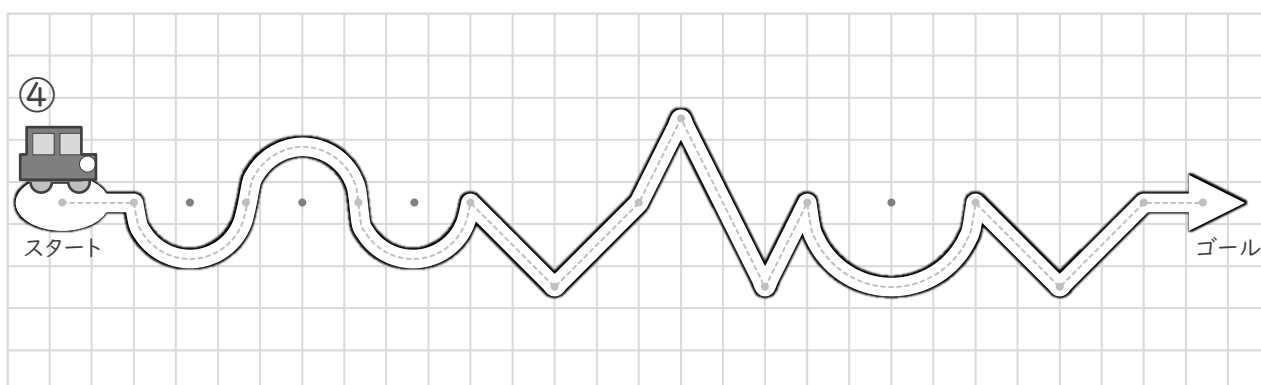
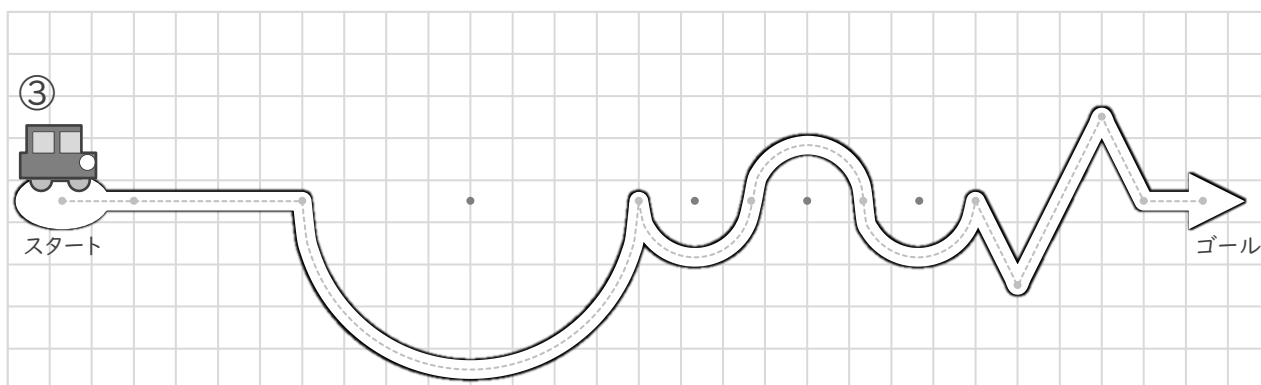
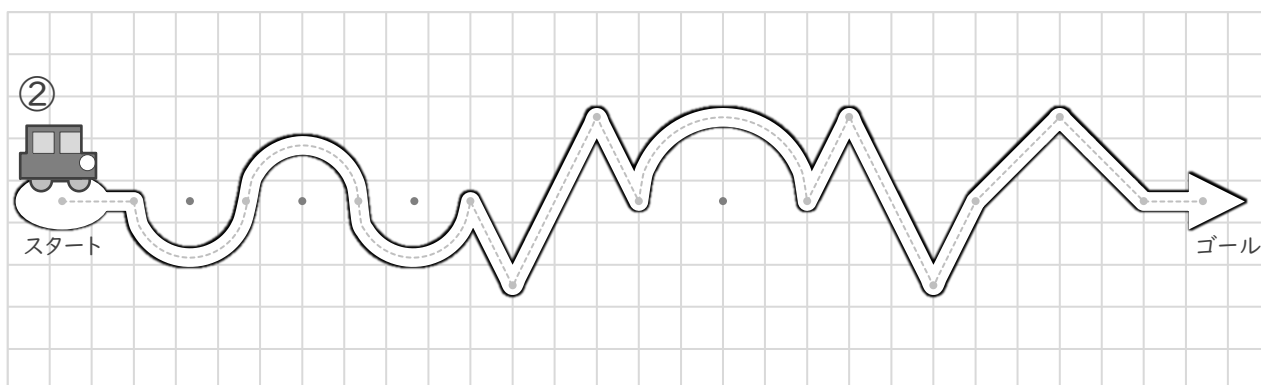
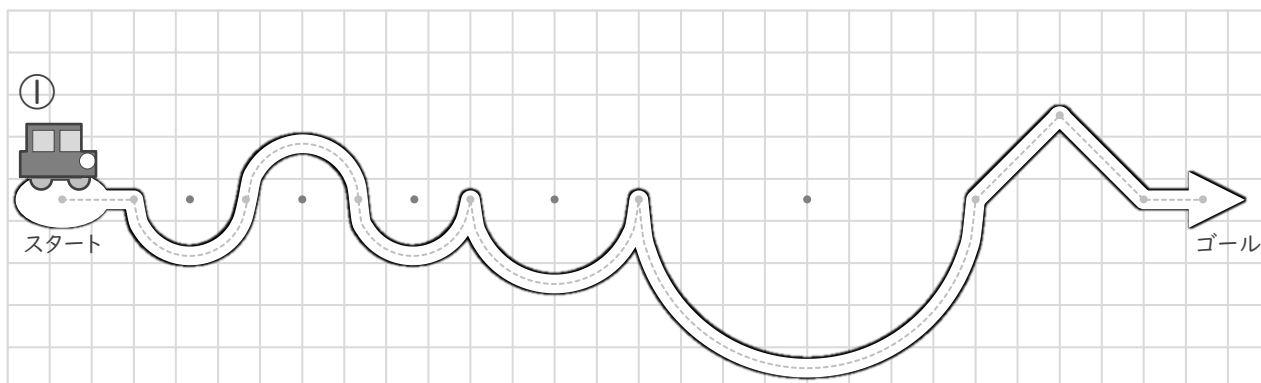
(式)

コンパスレース

年 組 名前

/ 4

■ ものさしとコンパスを使って、スタートからゴールまで線でつなぎましょう。

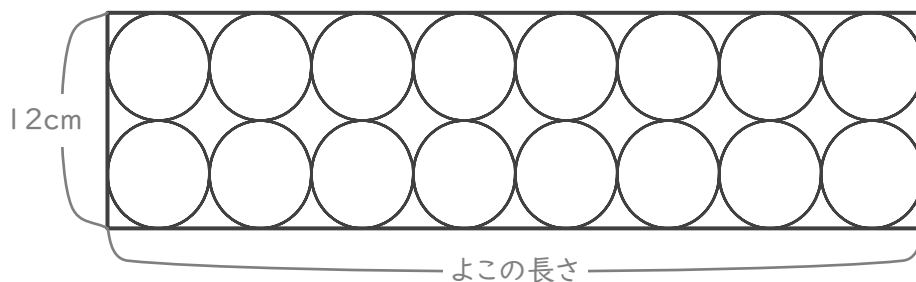


円と長方形

年 組 名前

/ 6

■ 下の図のように、長方形の中に16この円がぴったり入っています。



① 円の直径は何cmですか。

cm

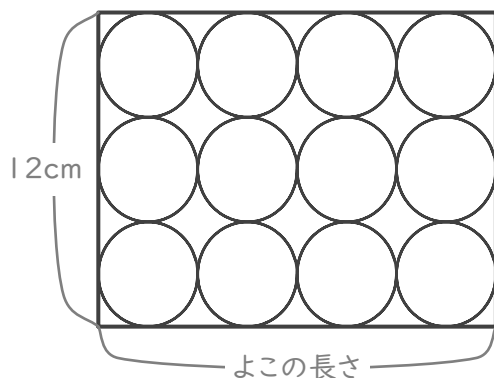
② 円の半径は何cmですか。

cm

③ 長方形のよこの長さは何cmですか。

cm

■ 下の図のように、長方形の中に12この円がぴったり入っています。



④ 円の直径は何cmですか。

cm

⑤ 円の半径は何cmですか。

cm

⑥ 長方形のよこの長さは何cmですか。

cm

■ つぎのわり算をしましょう。

① $90 \div 3 =$

② $60 \div 2 =$

③ $84 \div 4 =$

④ $28 \div 2 =$

⑤ $90 \div 9 =$

⑥ $46 \div 2 =$

⑦ $80 \div 2 =$

⑧ $48 \div 4 =$

⑨ $24 \div 2 =$

⑩ $40 \div 2 =$

⑪ $39 \div 3 =$

⑫ $40 \div 4 =$

⑬ $44 \div 2 =$

⑭ $48 \div 2 =$

⑮ $44 \div 4 =$

⑯ $86 \div 2 =$

⑰ $55 \div 5 =$

⑱ $93 \div 3 =$

⑲ $96 \div 3 =$

⑳ $33 \div 3 =$

㉑ $80 \div 8 =$

㉒ $66 \div 3 =$

㉓ $80 \div 4 =$

㉔ $99 \div 9 =$

㉕ $69 \div 3 =$

㉖ $42 \div 2 =$

わり算の文章問題

年 組 名前

/ 7

■ つぎの問題の答えを考えましょう。

① 45このあめを9人に同じ数ずつ分けます。1人分は何こになりますか。

(式)

答え

② 24このおはじきを6人に同じ数ずつ分けます。1人分は何こになりますか。

(式)

答え

③ 12このクッキーを1人に4こずつ分けると、何人に分けられますか。

(式)

答え

④ 20このチョコレートを4人に同じ数ずつ分けます。1人分は何こになりますか。

(式)

答え

⑤ 16このビー玉を1人に4こずつ分けると、何人に分けられますか。

(式)

答え

⑥ 6このいちごを1人に3こずつ分けると、何人に分けられますか。

(式)

答え

⑦ 4こで80円のけしごむがあります。けしごむ1こ分は何円ですか。

(式)

答え

小数のたし算

年 組 名前

/12

■ ひっ算の式をかいて、たしざんをしましょう。

① $2.6 + 7.6$

⑤ $6.4 + 8.5$

⑨ $4.6 + 6.9$

② $7.1 + 3.4$

⑥ $7.1 + 4.9$

⑩ $5.4 + 1.4$

③ $2.7 + 0.3$

⑦ $7.8 + 7$

⑪ $5 + 5.5$

④ $2.6 + 8$

⑧ $0.2 + 0.1$

⑫ $5.8 + 8.9$

小数のひき算

年 組 名前

/12

■ ひっ算の式をかいて、ひきざんをしましょう。

① $6.8 - 5.6$

⑤ $9.1 - 3.9$

⑨ $7 - 0.2$

② $5 - 2.6$

⑥ $8.1 - 2$

⑩ $6 - 0.4$

③ $5.1 - 2.1$

⑦ $8.6 - 8.2$

⑪ $1.4 - 0.3$

④ $4 - 3.7$

⑧ $1.9 - 1.8$

⑫ $0.5 - 0.3$

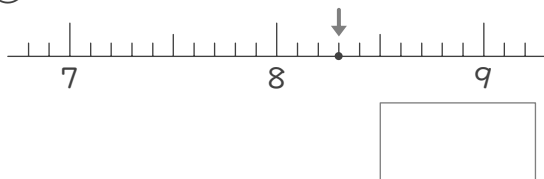
小数のまとめ

年 組 名前

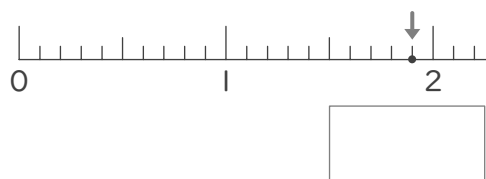
/16

■ つぎの数直線上の点が表す数を小数で答えましょう。

①



②



■ つぎのたし算やひき算をしましょう。

③ $1.5 + 1.3 =$

⑥ $5.6 - 1.6 =$

④ $6.1 + 4 =$

⑦ $9.1 - 3 =$

⑤ $5.1 + 1.9 =$

⑧ $2.4 - 2.3 =$

■ 3つの小数や整数をそれぞれ小さいじゅんにならべましょう。

⑨

5.5
6 5.2
<input type="text"/> < <input type="text"/> < <input type="text"/>
小さい 大きい

⑪

0.9
5.5 8.4
<input type="text"/> < <input type="text"/> < <input type="text"/>
小さい 大きい

⑬

7
7.2 7.8
<input type="text"/> < <input type="text"/> < <input type="text"/>
小さい 大きい

⑩

9.8
2.7 3.3
<input type="text"/> < <input type="text"/> < <input type="text"/>
小さい 大きい

⑫

2.6
2.7 1.3
<input type="text"/> < <input type="text"/> < <input type="text"/>
小さい 大きい

⑭

0.6
1.7 2
<input type="text"/> < <input type="text"/> < <input type="text"/>
小さい 大きい

■ 2つのつみきに書かれた整数や小数の和を上をつみきに書いていきましょう。

⑮

(A+B)+(B+C)		
A+B	B+C	
A	B	C
2.2	0.8	6

⑯

(A+B)+(B+C)		
A+B	B+C	
A	B	C
4.9	2.4	2.7

■ 同じ長さになるように四角に数字を書きましょう。

① 18dL = L

② 6.5cm = mm

③ 0.6cm = mm

④ 74mm = cm

⑤ 2.9L = dL

⑥ 9.5L = L dL

⑦ 1.4L = L dL

⑧ 7.3cm = mm

⑨ 8L 8dL = L

⑩ 1L 2dL = L

⑪ 5cm 4mm = cm

⑫ 9dL = L

⑬ 8L 6dL = L

⑭ 43dL = L

⑮ 31mm = cm

⑯ 2.3cm = cm mm

⑰ 8.1cm = mm

⑱ 4.7L = dL

⑲ 3cm 7mm = cm

⑳ 3cm 6mm = cm

㉑ 5.1L = L dL

㉒ 9.7cm = cm mm

㉓ 2.5cm = cm mm

㉔ 62mm = cm

㉕ 69dL = L

㉖ 7.9L = dL

重さのたんいがえ

年 組 名前

/24

■ 同じ重さになるように数字を入れましょう。

① 6010g = kg g

⑬ 1009g = kg g

② 7600g = kg g

⑭ 150000kg = t

③ 82000kg = t

⑮ 2kg 6g = g

④ 14t800kg = kg

⑯ 180t = kg

⑤ 16000kg = t

⑰ 7600kg = t kg

⑥ 9t50kg = kg

⑱ 790kg = g

⑦ 9kg = g

⑲ 4t270kg = kg

⑧ 1090g = kg g

⑳ 18500g = kg g

⑨ 1kg 8g = g

㉑ 91kg = g

⑩ 10500kg = t kg

㉒ 16500kg = t kg

⑪ 8010kg = t kg

㉓ 10t100kg = kg

⑫ 5kg 50g = g

㉔ 8000g = kg

■ つぎのかけ算をしましょう。

① $6 \times 3 =$ 18

② $1 \times 2 =$ 2

③ $2 \times 8 =$ 16

④ $4 \times 4 =$ 16

⑤ $4 \times 7 =$ 28

⑥ $5 \times 0 =$ 0

⑦ $1 \times 1 =$ 1

⑧ $6 \times 4 =$ 24

⑨ $3 \times 9 =$ 27

⑩ $9 \times 4 =$ 36

⑪ $8 \times 2 =$ 16

⑫ $0 \times 8 =$ 0

⑬ $5 \times 8 =$ 40

⑭ $1 \times 10 =$ 10

⑮ $7 \times 9 =$ 63

⑯ $10 \times 5 =$ 50

⑰ $0 \times 3 =$ 0

⑱ $5 \times 7 =$ 35

⑲ $10 \times 7 =$ 70

⑳ $9 \times 3 =$ 27

㉑ $9 \times 10 =$ 90

㉒ $3 \times 5 =$ 15

㉓ $8 \times 1 =$ 8

㉔ $7 \times 5 =$ 35

㉕ $1 \times 0 =$ 0

㉖ $2 \times 3 =$ 6

かけ算のきまり

年 組 名前

/30

■ にあてはまる数を答えましょう。

① $2 \times \boxed{8} = 16$

② $\boxed{1} \times 2 = 2$

③ $3 \times \boxed{1} = 3$

④ $\boxed{4} \times 8 = 32$

⑤ $\boxed{7} \times 1 = 7$

⑥ $3 \times \boxed{3} = 9$

⑦ $8 \times \boxed{6} = 48$

⑧ $\boxed{5} \times 8 = 40$

⑨ $9 \times \boxed{5} = 45$

⑩ $\boxed{1} \times 8 = 8$

⑪ $4 \times \boxed{4} = 16$

⑫ $\boxed{5} \times 5 = 25$

⑬ $7 \times \boxed{6} = 42$

⑭ $\boxed{5} \times 4 = 20$

⑮ $\boxed{9} \times 9 = 81$

⑯ $9 \times \boxed{3} = 27$

⑰ $8 \times \boxed{7} = 56$

⑱ $\boxed{7} \times 4 = 28$

⑲ $6 \times \boxed{6} = 36$

⑳ $\boxed{4} \times 1 = 4$

㉑ $6 \times \boxed{2} = 12$

㉒ $\boxed{5} \times 2 = 10$

㉓ $3 \times \boxed{2} = 6$

㉔ $\boxed{6} \times 1 = 6$

㉕ $8 \times \boxed{8} = 64$

㉖ $\boxed{9} \times 1 = 9$

㉗ $4 \times \boxed{6} = 24$

㉘ $\boxed{7} \times 3 = 21$

㉙ $\boxed{3} \times 8 = 24$

㉚ $2 \times \boxed{2} = 4$

時こくと 時間

年 組 名前

/12

■ つぎの 時こくを 答えましょう。

① 2時40分 の 40分後



3 時 20 分

② 8時10分 の 55分後



9 時 5 分

③ 1時50分 の 20分後



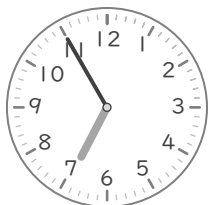
2 時 10 分

④ 5時40分 の 45分後



6 時 25 分

⑤ 6時55分 の 45分後



7 時 40 分

⑥ 10時55分 の 55分後



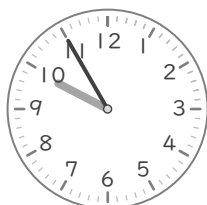
11 時 50 分

⑦ 7時35分 の 45分後



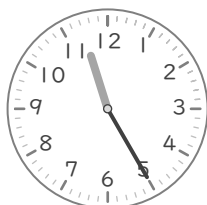
8 時 20 分

⑧ 9時55分 の 15分後



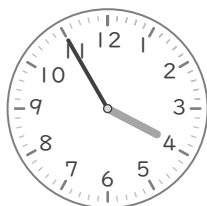
10 時 10 分

⑨ 11時25分 の 40分後



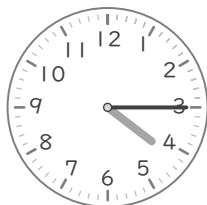
12 時 5 分

⑩ 3時55分 の 40分後



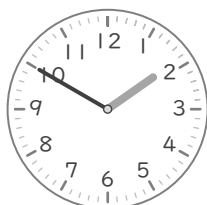
4 時 35 分

⑪ 4時15分 の 50分後



5 時 5 分

⑫ 1時50分 の 45分後



2 時 35 分

時こくと 時間

年 組 名前

/12

■ つぎの 時こくを 答えましょう。

① 11時15分 の 20分前



10 時 55 分

② 7時10分 の 15分前



6 時 55 分

③ 10時35分 の 55分前



9 時 40 分

④ 5時25分 の 30分前



4 時 55 分

⑤ 2時35分 の 45分前



1 時 50 分

⑥ 6時30分 の 40分前



5 時 50 分

⑦ 4時20分 の 35分前



3 時 45 分

⑧ 3時15分 の 55分前



2 時 20 分

⑨ 12時5分 の 15分前



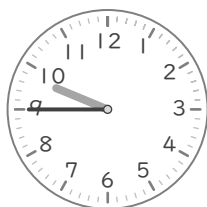
11 時 50 分

⑩ 8時15分 の 35分前



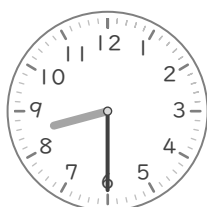
7 時 40 分

⑪ 9時45分 の 50分前



8 時 55 分

⑫ 8時30分 の 50分前



7 時 40 分

時こくと時間

年 組 名前

/10

■ つぎの 2つの 時こくの 間の時間を 答えましょう。

① 3時50分 と 4時10分



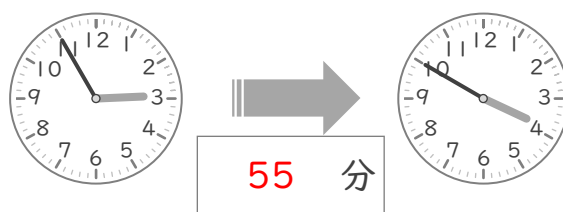
⑥ 9時50分 と 10時40分



② 11時55分 と 12時35分



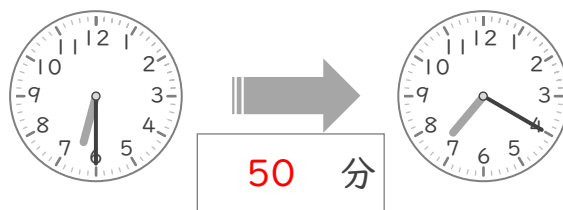
⑦ 2時55分 と 3時50分



③ 4時50分 と 5時20分



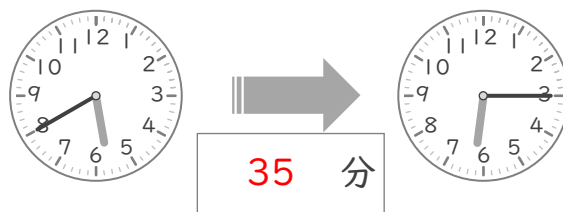
⑧ 6時30分 と 7時20分



④ 7時40分 と 8時25分



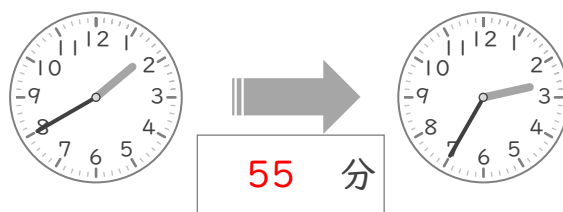
⑨ 5時40分 と 6時15分



⑤ 10時30分 と 11時25分



⑩ 1時40分 と 2時35分



時間の長さをくらべよう

年 組 名前

/22

■ 次の2つの時間の長さをくらべて、等号(=)や不等号(>, <)を使って表しましょう。

(1) 76秒 < 1分 19秒

(2) 90秒 > 1分 20秒

(3) 1分 23秒 = 83秒

(4) 68秒 > 1分 4秒

(5) 64秒 > 1分

(6) 1分 37秒 = 97秒

(7) 70秒 < 1分 50秒

(8) 121秒 > 2分

(9) 1分 50秒 = 110秒

(10) 1分 15秒 = 75秒

(11) 1分 13秒 < 117秒

(12) 1分 = 60秒

(13) 1分 46秒 = 106秒

(14) 58秒 < 1分

(15) 2分 = 120秒

(16) 1分 45秒 > 89秒

(17) 1分 2秒 = 62秒

(18) 112秒 > 1分 32秒

(19) 63秒 < 1分 7秒

(20) 72秒 > 1分 11秒

(21) 116秒 < 2分

(22) 75秒 < 1分 25秒

わり算

年 組 名前

/21

■ つぎのわり算の答えを、4つの数からえらんで、丸(○)をつけて答えましょう。

① $63 \div 9 =$

2	6
7	9

② $10 \div 5 =$

2	5
8	9

③ $35 \div 7 =$

3	4
5	9

④ $48 \div 6 =$

2	3
4	8

⑤ $12 \div 4 =$

2	3
4	5

⑥ $35 \div 5 =$

3	4
5	7

⑦ $27 \div 9 =$

3	4
5	8

⑧ $81 \div 9 =$

3	6
8	9

⑨ $40 \div 8 =$

3	4
5	7

⑩ $12 \div 3 =$

2	3
4	7

⑪ $54 \div 6 =$

5	7
8	9

⑫ $28 \div 7 =$

3	4
5	6

⑬ $20 \div 4 =$

2	5
7	9

⑭ $21 \div 7 =$

3	5
6	8

⑮ $64 \div 8 =$

4	6
7	8

⑯ $16 \div 2 =$

3	6
8	9

⑰ $18 \div 2 =$

3	4
7	9

⑱ $6 \div 3 =$

2	3
7	9

⑲ $32 \div 8 =$

3	4
5	8

⑳ $21 \div 3 =$

2	5
7	8

㉑ $36 \div 6 =$

2	4
6	7

わり算

年 組 名前

/26

■ つぎのわり算をしましょう。

① $10 \div 2 =$ 5

② $18 \div 6 =$ 3

③ $6 \div 2 =$ 3

④ $35 \div 7 =$ 5

⑤ $32 \div 8 =$ 4

⑥ $2 \div 2 =$ 1

⑦ $20 \div 5 =$ 4

⑧ $72 \div 9 =$ 8

⑨ $16 \div 8 =$ 2

⑩ $18 \div 3 =$ 6

⑪ $21 \div 7 =$ 3

⑫ $36 \div 6 =$ 6

⑬ $8 \div 8 =$ 1

⑭ $7 \div 1 =$ 7

⑮ $36 \div 4 =$ 9

⑯ $35 \div 5 =$ 7

⑰ $8 \div 4 =$ 2

⑱ $20 \div 4 =$ 5

⑲ $63 \div 9 =$ 7

⑳ $2 \div 1 =$ 2

㉑ $5 \div 5 =$ 1

㉒ $48 \div 6 =$ 8

㉓ $63 \div 7 =$ 9

㉔ $27 \div 3 =$ 9

㉕ $12 \div 3 =$ 4

㉖ $54 \div 9 =$ 6

たし算の筆算

年 組 名前

/18

■ つぎのたし算をしましょう。

①

	1	3	0
+	8	1	3
	9	4	3

②

	1	4	1
+	4	1	0
	5	5	1

③

	7	9	9
+	2	5	7
	1	0	5
			6

④

	6	4	8
+	9	6	8
	1	6	1
			6

⑤

	2	0	7
+	5	8	7
	7	9	4

⑥

	5	8	1
+	1	9	2
	7	7	3

⑦

	5	8	1
+	8	6	9
	1	4	5
			0

⑧

	6	0	6
+	4	7	5
	1	0	8
			1

⑨

	9	8	2
+	8	5	2
	1	8	3
			4

⑩

	3	5	6
+	6	8	7
	1	0	4
			3

⑪

	3	5	6
+	5	9	8
	9	5	4

⑫

	3	2	5
+	3	1	5
	6	4	0

⑬

	2	3	3
+	2	9	2
	5	2	5

⑭

	4	0	9
+	9	0	1
	1	3	1
			0

⑮

	5	6	0
+	4	3	6
	9	9	6

⑯

	6	2	2
+	6	8	9
	1	3	1
			1

⑰

	7	7	6
+	9	6	2
	1	7	3
			8

⑱

	1	3	7
+	9	8	5
	1	1	2
			2

ひき算の筆算

年 組 名前

/18

■ つぎのひき算をしましょう。

①

	6	3	3
-	5	1	4
	1	1	9

②

	9	0	6
-	2	6	4
	6	4	2

③

	8	8	7
-	1	0	9
	7	7	8

④

	7	3	2
-	3	2	3
	4	0	9

⑤

	6	2	2
-	5	3	8
		8	4

⑥

	4	0	2
-	2	2	9
	1	7	3

⑦

	9	4	5
-	7	1	0
	2	3	5

⑧

	8	0	6
-	1	3	7
	6	6	9

⑨

	1	9	9
-	1	5	4
		4	5

⑩

	7	8	2
-	3	5	4
	4	2	8

⑪

	4	0	2
-	2	3	7
	1	6	5

⑫

	7	5	4
-	2	0	4
	5	5	0

⑬

	8	7	8
-	2	5	3
	6	2	5

⑭

	9	8	5
-	9	2	6
		5	9

⑮

	1	6	2
-	1	4	2
		2	0

⑯

	6	1	7
-	4	4	8
	1	6	9

⑰

	7	0	6
-	2	8	9
	4	1	7

⑱

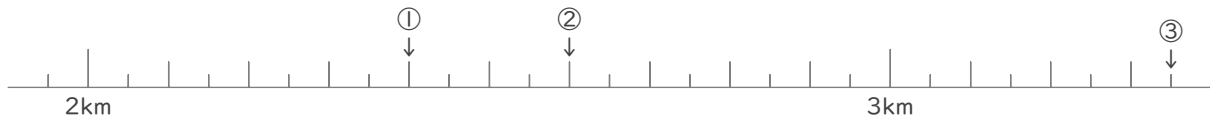
	6	9	1
-	5	9	9
		9	2

1 kmをこえる長さ

年 組 名前

/19

■ ① ～ ③ の矢印がさす長さを答えましょう。



① 2 km 400 m

② 2 km 600 m

③ 3 km 350 m

■ 同じ長さになるように数字を入れましょう。

④ 3km = 3000 m

⑥ 10km = 10000 m

⑤ 1km 200m = 1200 m

⑦ 10100m = 10 km 100 m

■ 長さのたし算やひき算をしましょう。

⑧ 600m + 600m = 1 km 200 m

⑨ 600m + 400m = 1 km

⑩ 4km + 4km 200m = 8 km 200 m

⑪ 1km 200m - 800m = 400 m

⑫ 5km 200m - 2km 600m = 2 km 600 m

⑬ 5km - 1km 100m = 3 km 900 m

■ 次の2つの 長さ の大小を等号(=)や不等号(>, <)を使って表しましょう。

⑭ 10000m > 8km

⑰ 90000m = 90km

⑮ 60m < 2km

⑱ 3000m > 2km

⑯ 4km 800m > 4100m

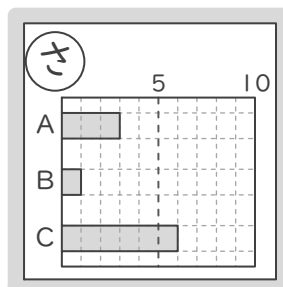
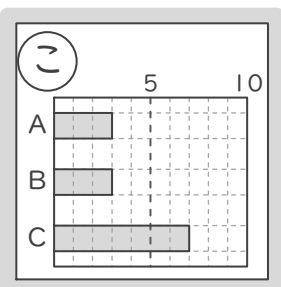
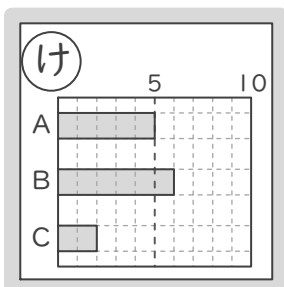
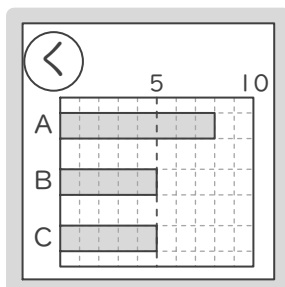
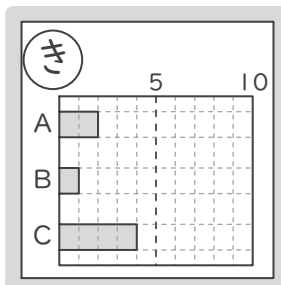
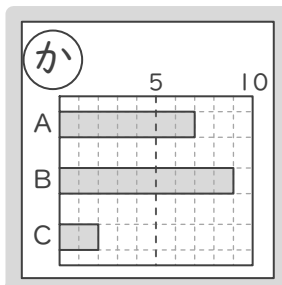
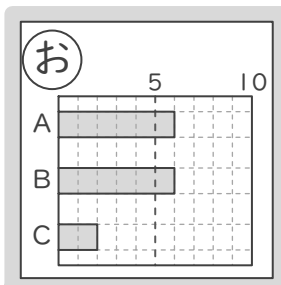
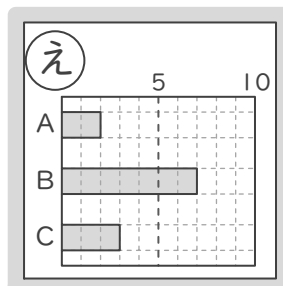
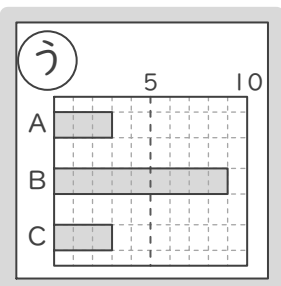
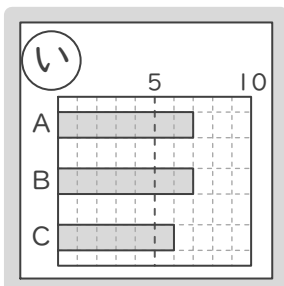
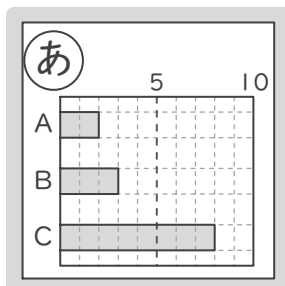
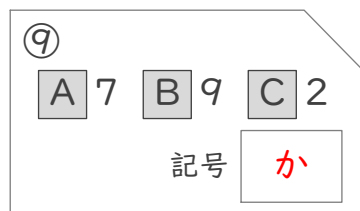
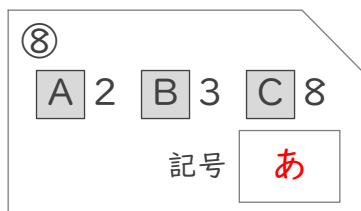
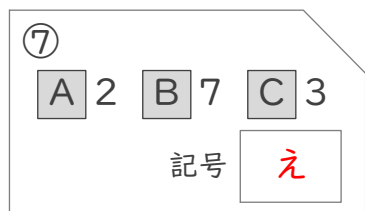
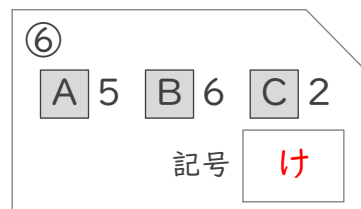
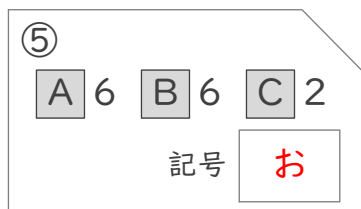
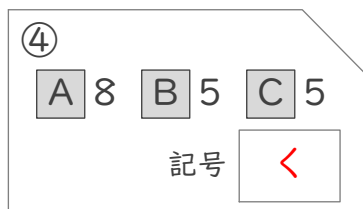
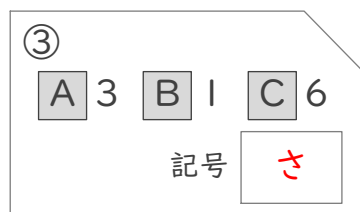
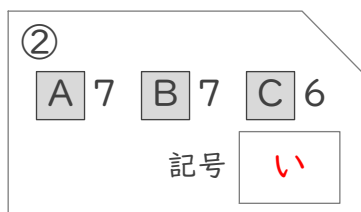
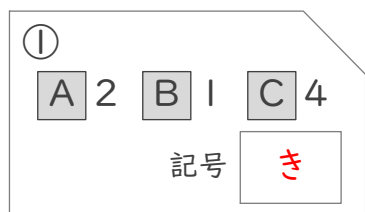
⑲ 6400m < 61km

ぼうグラフかるた

年 組 名前

/ 9

■ 正しいぼうグラフが書かれたカードをさがして、記号(あ～さ)で答えましょう。



たし算の暗算

年 組 名前

/30

■ つぎのたし算を暗算でしましょう。

① $44 + 29 =$ 73

② $13 + 88 =$ 101

③ $94 + 43 =$ 137

④ $19 + 86 =$ 105

⑤ $41 + 61 =$ 102

⑥ $16 + 26 =$ 42

⑦ $77 + 36 =$ 113

⑧ $36 + 48 =$ 84

⑨ $55 + 39 =$ 94

⑩ $16 + 19 =$ 35

⑪ $98 + 55 =$ 153

⑫ $16 + 10 =$ 26

⑬ $78 + 14 =$ 92

⑭ $87 + 84 =$ 171

⑮ $66 + 54 =$ 120

⑯ $10 + 31 =$ 41

⑰ $59 + 18 =$ 77

⑱ $60 + 22 =$ 82

⑲ $82 + 76 =$ 158

⑳ $62 + 98 =$ 160

㉑ $78 + 78 =$ 156

㉒ $58 + 52 =$ 110

㉓ $67 + 71 =$ 138

㉔ $52 + 53 =$ 105

㉕ $48 + 80 =$ 128

㉖ $72 + 64 =$ 136

㉗ $89 + 64 =$ 153

㉘ $48 + 36 =$ 84

㉙ $29 + 49 =$ 78

㉚ $17 + 27 =$ 44

ひき算の暗算

年 組 名前

/30

■ つぎのひき算を暗算でしましょう。

① $66 - 55 =$ 11

② $81 - 78 =$ 3

③ $62 - 45 =$ 17

④ $70 - 36 =$ 34

⑤ $54 - 19 =$ 35

⑥ $21 - 16 =$ 5

⑦ $42 - 33 =$ 9

⑧ $93 - 64 =$ 29

⑨ $64 - 37 =$ 27

⑩ $74 - 55 =$ 19

⑪ $98 - 87 =$ 11

⑫ $91 - 82 =$ 9

⑬ $44 - 13 =$ 31

⑭ $82 - 58 =$ 24

⑮ $98 - 12 =$ 86

⑯ $56 - 22 =$ 34

⑰ $80 - 18 =$ 62

⑱ $83 - 39 =$ 44

⑲ $83 - 53 =$ 30

⑳ $62 - 54 =$ 8

㉑ $86 - 36 =$ 50

㉒ $99 - 61 =$ 38

㉓ $30 - 27 =$ 3

㉔ $44 - 21 =$ 23

㉕ $81 - 43 =$ 38

㉖ $50 - 49 =$ 1

㉗ $37 - 13 =$ 24

㉘ $90 - 22 =$ 68

㉙ $91 - 74 =$ 17

㉚ $72 - 69 =$ 3

たし算 と ひき算

年 組 名前

/15

■ つぎのたし算やひき算の筆算をしましょう。

①		1	4	3
	+	3	2	9
		4	7	2

②		7	6	6
	+	1	3	2
		8	9	8

③		4	8	0	9	
	+	5	6	2	6	
		1	0	4	3	5

④		4	9	2
	-	1	5	2
		3	4	0

⑤		8	2	9
	-	7	5	1
			7	8

⑥		9	8	8	9
	-	7	3	7	4
		2	5	1	5

■ 次の計算を暗算でしましょう。

⑦ $26 + 71 = 97$

⑩ $76 - 55 = 21$

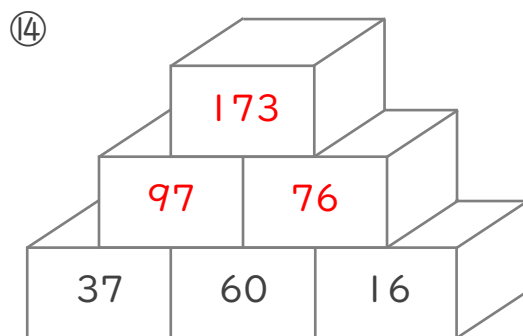
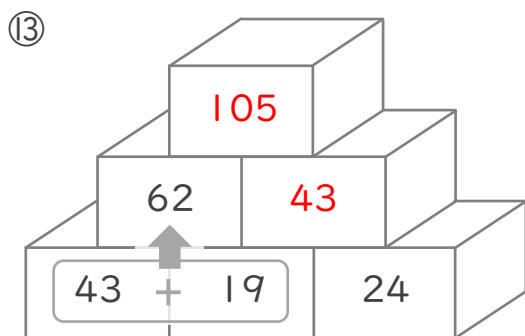
⑧ $51 + 74 = 125$

⑪ $90 - 42 = 48$

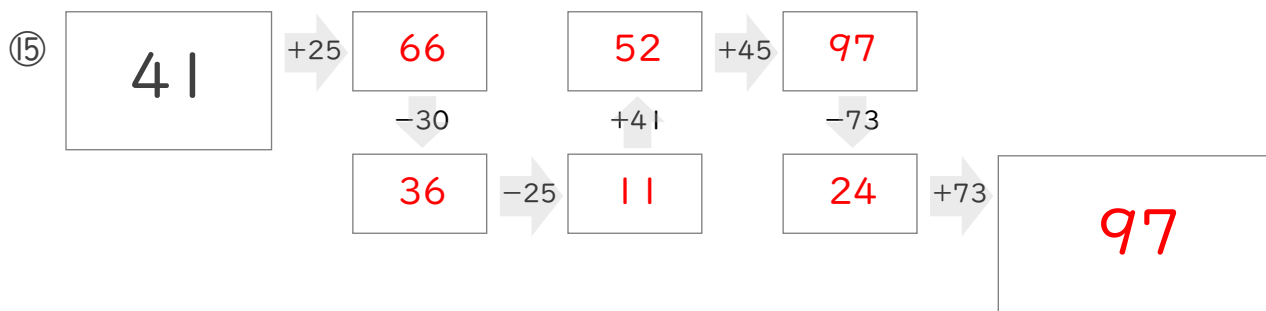
⑨ $21 + 53 = 74$

⑫ $61 - 28 = 33$

■ 2つのつみきの数をたした答えをその上のつみきに書いて、ピラミッドを完成させましょう。



■ に入る数を答えましょう。



あまりのあるわり算

年 組 名前

/16

■ つぎの にあてはまる 数を 答えましょう。

① できるだけ大きな数をここに書こう(1~9)

$$8 \times \boxed{5} < 45$$

かけ算の答えは45よりも 5 小さいです

② できるだけ大きな数をここに書こう(1~9)

$$5 \times \boxed{2} < 12$$

かけ算の答えは12よりも 2 小さいです

■ あまりのあるわり算をしましょう。

③ $7 \div 2 = \boxed{3}$ あまり 1

④ $14 \div 4 = \boxed{3}$ あまり 2

⑤ $30 \div 4 = \boxed{7}$ あまり 2

⑥ $57 \div 7 = \boxed{8}$ あまり 1

⑦ $27 \div 6 = \boxed{4}$ あまり 3

⑧ $67 \div 8 = \boxed{8}$ あまり 3

⑨ $20 \div 3 = \boxed{6}$ あまり 2

⑩ $13 \div 7 = \boxed{1}$ あまり 6

■ わり算の答えが正しいかを考えて、ア~ウのカードに丸(○)をつけて答えましょう。

⑪ $38 \div 5 = \overset{\text{商}}{7} \overset{\text{あまり}}{\text{あまり}} 4$

ア
答えは正しい

イ
商(とあまり)が
まちがえている

ウ
あまりが
まちがえている

正しい答え
(イまたはウをえらんだとき)

7 あまり 3

⑬ $19 \div 2 = \overset{\text{商}}{9} \overset{\text{あまり}}{\text{あまり}} 1$

ア
答えは正しい

イ
商(とあまり)が
まちがえている

ウ
あまりが
まちがえている

正しい答え
(イまたはウをえらんだとき)

あまり

⑫ $38 \div 9 = \overset{\text{商}}{4} \overset{\text{あまり}}{\text{あまり}} 2$

ア
答えは正しい

イ
商(とあまり)が
まちがえている

ウ
あまりが
まちがえている

正しい答え
(イまたはウをえらんだとき)

あまり

⑭ $17 \div 3 = \overset{\text{商}}{5} \overset{\text{あまり}}{\text{あまり}} 2$

ア
答えは正しい

イ
商(とあまり)が
まちがえている

ウ
あまりが
まちがえている

正しい答え
(イまたはウをえらんだとき)

あまり

■ わり算をつかって答えを考えましょう。

⑮ りんご 17こ を、3人 で同じ数ずつ分けます。

1人分は何こになって、何こあまりますか。

(式)

$$17 \div 3 = 5 \text{ あまり } 2$$

1人分は(5)こになって、(2)こあまる。

⑯ 31こ のビスケットを、1ふくろに 4こ ずつ入れていきます。

何ふくろできて、何こあまりますか。

(式)

$$31 \div 4 = 7 \text{ あまり } 3$$

(7)ふくろできて、(3)こあまる。

あまりを考えて

年 組 名前

/ 7

- ① 34人の子どもが、長いす1きやくに5人ずつすわっていきます。

みんなすわるには、長いすが何きやくいりますか。

(式) $34 \div 5 = 6$ あまり4

あまりの4人がすわるためには、もう1きやくいるので、 $6 + 1 = 7$

7きやく

- ② はばが19cmの本立てに、あつさ3cmの本を立てていきます。

本は何さつ立てられますか。

(式) $19 \div 3 = 6$ あまり1

あまりの1cmには、あつさ3cmの本は入らない。

6さつ

- ③ 36ページの本があります。

1日に7ページずつよむと、何日で全部よめますか。

(式) $36 \div 7 = 5$ あまり1

あまりの1ページをよむためには、もう1日かかるので、 $5 + 1 = 6$

6日

- ④ はばが23cmの本立てに、あつさ3cmの本を立てていきます。

本は何さつ立てられますか。

(式) $23 \div 3 = 7$ あまり2

あまりの2cmには、あつさ3cmの本は入らない。

7さつ

- ⑤ もも61こを、1はこに7こずつ入れて売ります。

はこは何はこできますか。

(式) $61 \div 7 = 8$ あまり5

あまりのもも5こでは、7こ入りのはこはつくれない。

8はこ

- ⑥ 71ページの本があります。

1日に9ページずつよむと、何日で全部よめますか。

(式) $71 \div 9 = 7$ あまり8

あまりの8ページをよむためには、もう1日かかるので、 $7 + 1 = 8$

8日

- ⑦ 52人の子どもが、長いす1きやくに6人ずつすわっていきます。

みんなすわるには、長いすが何きやくいりますか。

(式) $52 \div 6 = 8$ あまり4

あまりの4人がすわるためには、もう1きやくいるので、 $8 + 1 = 9$

9きやく

1万をこえる数

年 組 名前

/15

■ つぎの数字の読み方として正しいものをえらんで、丸(○)をつけて答えましょう。

① 30430

三万四十三

三万**四**百三十

三万四百十三

⑥ 13000

一万百三

一万**三**千

一万三百

⑪ 16400

一万**六**千四百

一万六千四十

一万六百四

② 40003

四万三千

四万三百

四**万**三

⑦ 93078

九万**三**千七十八

九万三千七百八十

九万三百七十八

⑫ 80060

八万百六十

八**万**六十

八万六千

③ 29060

二万九千六

二万九百六十

二万**九**千六十

⑧ 47040

四万七千百四十

四万**七**千四十

四万七百四十

⑬ 67700

六万七千七

六万七百七

六万**七**千七百

④ 50701

五万**七**百一

五万七千七百一

五万七十一

⑨ 10406

一万四百六十

一万四十六

一万**四**百六

⑭ 22730

二万**二**千七百三十

二万二千七百三

二万二千二百七十三

⑤ 60047

六万**四**十七

六万四千四十七

六万四千七

⑩ 80200

八万**二**百

八万二千

八万二十

⑮ 80055

八万五百五

八万五千五

八万**五**十五

1万をこえる数

年 組 名前

/16

■ 漢字で書かれた数を数字になおしましょう。

① 六千三万六十

6	0	0	3	0	0	6	0
千万	百万	十万	一万	千	百	十	一

② 五千四百二万八千一百

5	4	0	2	0	8	1	0
千万	百万	十万	一万	千	百	十	一

③ 千七百三万九千三十六

1	7	0	3	9	0	3	6
千万	百万	十万	一万	千	百	十	一

④ 九十万二千

		9	0	0	0	2	0
千万	百万	十万	一万	千	百	十	一

⑤ 三千八百七十万四千五百七

3	8	7	0	4	5	0	7
千万	百万	十万	一万	千	百	十	一

⑥ 八千二百四十五万五百

8	2	4	5	0	5	0	0
千万	百万	十万	一万	千	百	十	一

⑦ 四百七十四万九千二百六

	4	7	4	0	9	2	6
千万	百万	十万	一万	千	百	十	一

⑧ 八十七万七千七百

		8	7	0	7	0	7
千万	百万	十万	一万	千	百	十	一

⑨ 七十八万六千八百

		7	8	0	6	0	8
千万	百万	十万	一万	千	百	十	一

⑩ 九千五百八十万二千二百七十

9	5	8	0	1	2	7	0
千万	百万	十万	一万	千	百	十	一

⑪ 八千八百十八万

8	1	1	8	0	0	0	1
千万	百万	十万	一万	千	百	十	一

⑫ 三千万五千六百十二

3	0	0	0	5	1	6	2
千万	百万	十万	一万	千	百	十	一

⑬ 二十万七千六百

				2	0	0	0
千万	百万	十万	一万	千	百	十	一

⑭ 四千三百七十三万

4	0	1	0	0	3	7	0
千万	百万	十万	一万	千	百	十	一

⑮ 七千八百三十三万八千

7	8	0	0	3	0	8	0
千万	百万	十万	一万	千	百	十	一

⑯ 五百三十九万九千八百

		5	3	0	0	0	9
千万	百万	十万	一万	千	百	十	一

かけ算のまとめ

年 組 名前

/21

■ 筆算をしましょう。小さい四角にはくりあがりの数を書きましょう。

①	$\begin{array}{r} 97 \\ \times 7 \\ \hline \end{array}$ <div style="border: 1px dashed black; padding: 2px; display: inline-block;"> $\begin{array}{ c c c } \hline 6 & 7 & 9 \\ \hline \end{array}$ </div>	②	$\begin{array}{r} 36 \\ \times 6 \\ \hline \end{array}$ <div style="border: 1px dashed black; padding: 2px; display: inline-block;"> $\begin{array}{ c c c } \hline 2 & 1 & 6 \\ \hline \end{array}$ </div>	③	$\begin{array}{r} 77 \\ \times 5 \\ \hline \end{array}$ <div style="border: 1px dashed black; padding: 2px; display: inline-block;"> $\begin{array}{ c c c } \hline 3 & 8 & 5 \\ \hline \end{array}$ </div>	④	$\begin{array}{r} 69 \\ \times 9 \\ \hline \end{array}$ <div style="border: 1px dashed black; padding: 2px; display: inline-block;"> $\begin{array}{ c c c } \hline 6 & 2 & 1 \\ \hline \end{array}$ </div>
⑤	$\begin{array}{r} 483 \\ \times 8 \\ \hline \end{array}$ <div style="border: 1px dashed black; padding: 2px; display: inline-block;"> $\begin{array}{ c c c c } \hline 3 & 8 & 6 & 4 \\ \hline \end{array}$ </div>	⑥	$\begin{array}{r} 511 \\ \times 2 \\ \hline \end{array}$ <div style="border: 1px dashed black; padding: 2px; display: inline-block;"> $\begin{array}{ c c c c } \hline 1 & 0 & 2 & 2 \\ \hline \end{array}$ </div>	⑦	$\begin{array}{r} 276 \\ \times 9 \\ \hline \end{array}$ <div style="border: 1px dashed black; padding: 2px; display: inline-block;"> $\begin{array}{ c c c c } \hline 2 & 4 & 8 & 4 \\ \hline \end{array}$ </div>		

■ かけ算の答えとして正しいものに○をつけましょう。

⑧	<div style="border: 1px solid gray; padding: 5px; text-align: center;"> 88×6 <div style="display: flex; justify-content: space-around;"> <div style="border: 1px solid gray; padding: 2px;">518</div> <div style="border: 1px solid gray; padding: 2px;">522</div> </div> <div style="display: flex; justify-content: space-around;"> <div style="border: 1px solid gray; padding: 2px;">528</div> <div style="border: 1px solid gray; padding: 2px;">558</div> </div> </div>	⑨	<div style="border: 1px solid gray; padding: 5px; text-align: center;"> 55×2 <div style="display: flex; justify-content: space-around;"> <div style="border: 1px solid gray; padding: 2px;">80</div> <div style="border: 1px solid gray; padding: 2px;">90</div> </div> <div style="display: flex; justify-content: space-around;"> <div style="border: 1px solid gray; padding: 2px;">108</div> <div style="border: 1px solid gray; padding: 2px;">110</div> </div> </div>	⑩	<div style="border: 1px solid gray; padding: 5px; text-align: center;"> 19×5 <div style="display: flex; justify-content: space-around;"> <div style="border: 1px solid gray; padding: 2px;">85</div> <div style="border: 1px solid gray; padding: 2px;">90</div> </div> <div style="display: flex; justify-content: space-around;"> <div style="border: 1px solid gray; padding: 2px;">95</div> <div style="border: 1px solid gray; padding: 2px;">115</div> </div> </div>
---	--	---	--	---	---

■ 暗算しましょう。

⑪ $76 \times 7 =$ 532	⑭ $23 \times 5 =$ 115	⑰ $34 \times 5 =$ 170
⑫ $87 \times 8 =$ 696	⑮ $69 \times 8 =$ 552	⑱ $93 \times 8 =$ 744
⑬ $54 \times 3 =$ 162	⑯ $45 \times 9 =$ 405	⑲ $69 \times 6 =$ 414

■ つぎのようなときにはらうお金はいくらになりますか。

⑳ 1本が 86円 の なす を 9本 買うとき

$$86 \times 9 = 774$$

774 円

㉑ 1パックが 153円 の しいたけ を 2パック 買うとき

$$153 \times 2 = 306$$

306 円

買いものとかけ算

年 組 名前

/ 7

■ お店で買いものをします。

① 1こが67円のピーマンを3こ買うとき、はらうお金は何円になりますか。

(式) $67 \times 3 = 201$

$$\begin{array}{r} 67 \\ \times 3 \\ \hline 201 \end{array}$$

201 円

② 1本が82円のなすを2本買うとき、はらうお金は何円になりますか。

(式) $82 \times 2 = 164$

$$\begin{array}{r} 82 \\ \times 2 \\ \hline 164 \end{array}$$

164 円

③ 1本が96円のにんじんを5本買うとき、はらうお金は何円になりますか。

(式) $96 \times 5 = 480$

$$\begin{array}{r} 96 \\ \times 5 \\ \hline 480 \end{array}$$

480 円

④ 1こが119円のレモンを6こ買うとき、はらうお金は何円になりますか。

(式) $119 \times 6 = 714$

$$\begin{array}{r} 119 \\ \times 6 \\ \hline 714 \end{array}$$

714 円

⑤ 1パックが153円のしいたけを9パック買うとき、はらうお金は何円になりますか。

(式) $153 \times 9 = 1377$

$$\begin{array}{r} 153 \\ \times 9 \\ \hline 1377 \end{array}$$

1377 円

⑥ 1パックが174円の牛にゅうを8パック買うとき、はらうお金は何円になりますか。

(式) $174 \times 8 = 1392$

$$\begin{array}{r} 174 \\ \times 8 \\ \hline 1392 \end{array}$$

1392 円

⑦ 1パックが611円の牛肉を7パック買うとき、はらうお金は何円になりますか。

(式) $611 \times 7 = 4277$

$$\begin{array}{r} 611 \\ \times 7 \\ \hline 4277 \end{array}$$

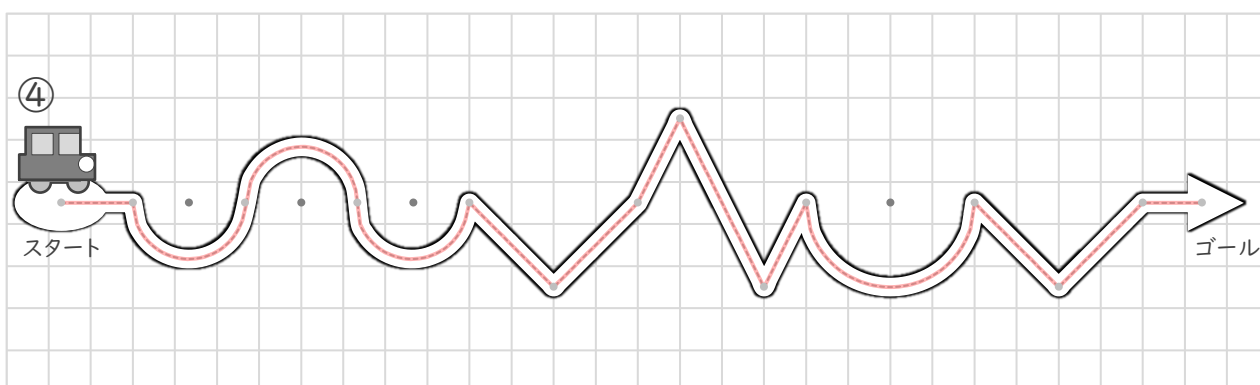
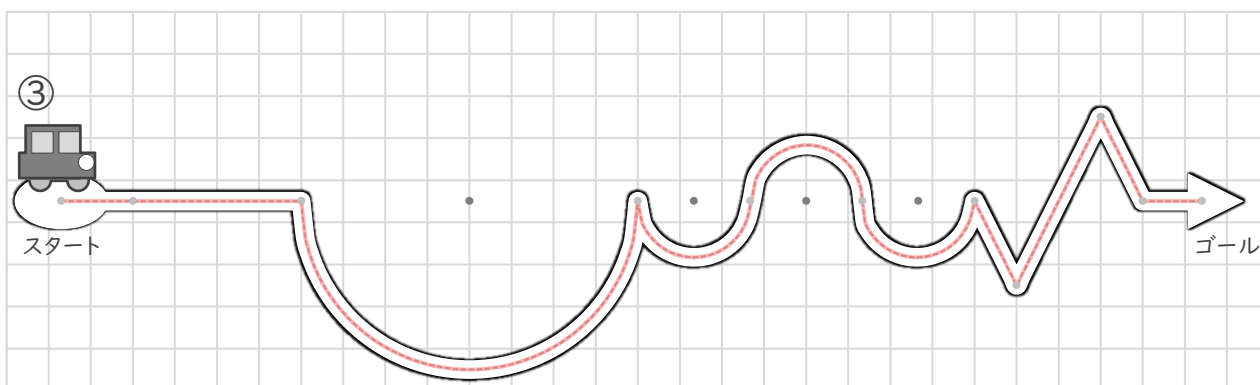
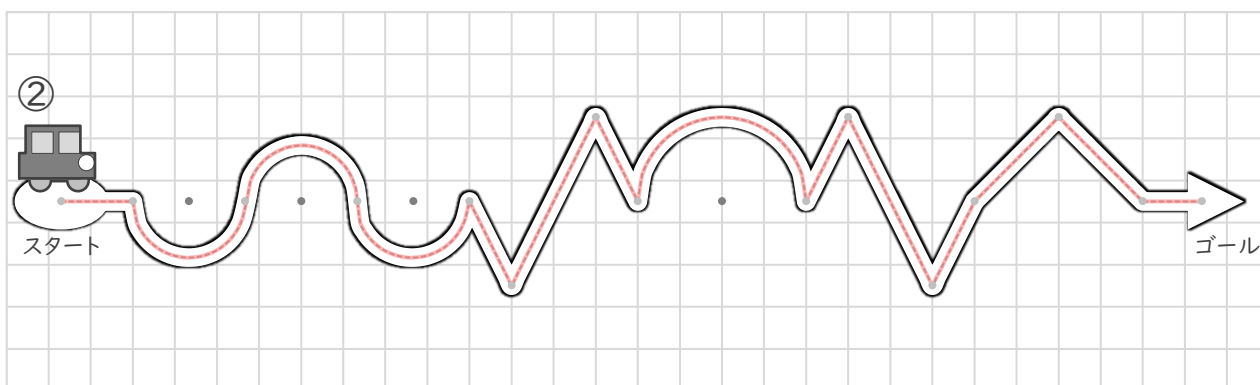
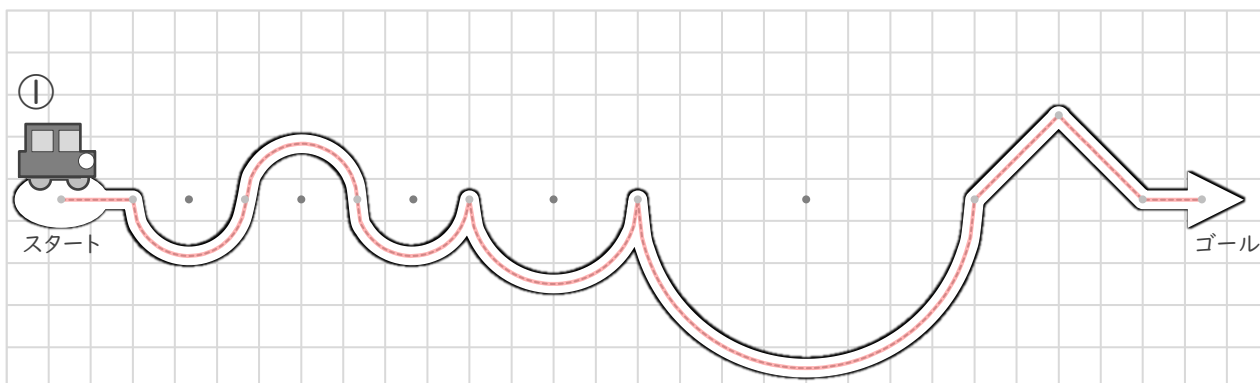
4277 円

コンパス レース

年 組 名前

/ 4

■ ものさしとコンパスを使って、スタートからゴールまで線でつなぎましょう。

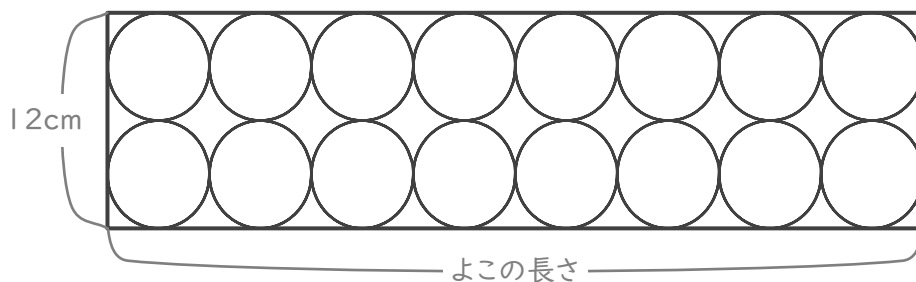


円と長方形

年 組 名前

/ 6

■ 下の図のように、長方形の中に16この円がぴったり入っています。



① 円の直径は何cmですか。

$$12 \div 2 = 6$$

6 cm

② 円の半径は何cmですか。

$$6 \div 2 = 3$$

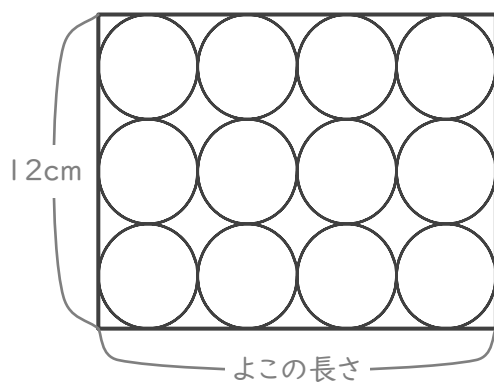
3 cm

③ 長方形のよこの長さは何cmですか。

$$6 \times 8 = 48$$

48 cm

■ 下の図のように、長方形の中に12この円がぴったり入っています。



④ 円の直径は何cmですか。

$$12 \div 3 = 4$$

4 cm

⑤ 円の半径は何cmですか。

$$4 \div 2 = 2$$

2 cm

⑥ 長方形のよこの長さは何cmですか。

$$4 \times 4 = 16$$

16 cm

■ つぎのわり算をしましょう。

① $90 \div 3 =$ 30

② $60 \div 2 =$ 30

③ $84 \div 4 =$ 21

④ $28 \div 2 =$ 14

⑤ $90 \div 9 =$ 10

⑥ $46 \div 2 =$ 23

⑦ $80 \div 2 =$ 40

⑧ $48 \div 4 =$ 12

⑨ $24 \div 2 =$ 12

⑩ $40 \div 2 =$ 20

⑪ $39 \div 3 =$ 13

⑫ $40 \div 4 =$ 10

⑬ $44 \div 2 =$ 22

⑭ $48 \div 2 =$ 24

⑮ $44 \div 4 =$ 11

⑯ $86 \div 2 =$ 43

⑰ $55 \div 5 =$ 11

⑱ $93 \div 3 =$ 31

⑲ $96 \div 3 =$ 32

⑳ $33 \div 3 =$ 11

㉑ $80 \div 8 =$ 10

㉒ $66 \div 3 =$ 22

㉓ $80 \div 4 =$ 20

㉔ $99 \div 9 =$ 11

㉕ $69 \div 3 =$ 23

㉖ $42 \div 2 =$ 21

わり算の文章問題

年 組 名前

/ 7

■ つぎの問題の答えを考えましょう。

① 45このあめを9人に同じ数ずつ分けます。1人分は何こになりますか。

(式)

$$45 \div 9 = 5$$

答え

5こ

② 24このおはじきを6人に同じ数ずつ分けます。1人分は何こになりますか。

(式)

$$24 \div 6 = 4$$

答え

4こ

③ 12このクッキーを1人に4こずつ分けると、何人に分けられますか。

(式)

$$12 \div 4 = 3$$

答え

3人

④ 20このチョコレートを4人に同じ数ずつ分けます。1人分は何こになりますか。

(式)

$$20 \div 4 = 5$$

答え

5こ

⑤ 16このビー玉を1人に4こずつ分けると、何人に分けられますか。

(式)

$$16 \div 4 = 4$$

答え

4人

⑥ 6このいちごを1人に3こずつ分けると、何人に分けられますか。

(式)

$$6 \div 3 = 2$$

答え

2人

⑦ 4こで80円のけしごむがあります。けしごむ1こ分は何円ですか。

(式)

$$80 \div 4 = 20$$

答え

20円

小数のたし算

年 組 名前

/12

■ ひっ算の式をかいて、たしざんをしましょう。

① $2.6 + 7.6$

	2	.	6
+	7	.	6
<hr/>			
1	0	.	2

⑤ $6.4 + 8.5$

	6	.	4
+	8	.	5
<hr/>			
1	4	.	9

⑨ $4.6 + 6.9$

	4	.	6
+	6	.	9
<hr/>			
1	1	.	5

② $7.1 + 3.4$

	7	.	1
+	3	.	4
<hr/>			
1	0	.	5

⑥ $7.1 + 4.9$

	7	.	1
+	4	.	9
<hr/>			
1	2	.	

⑩ $5.4 + 1.4$

	5	.	4
+	1	.	4
<hr/>			
	6	.	8

③ $2.7 + 0.3$

	2	.	7
+	0	.	3
<hr/>			
	3	.	

⑦ $7.8 + 7$

	7	.	8
+	7	.	
<hr/>			
1	4	.	8

⑪ $5 + 5.5$

	5	.	
+	5	.	5
<hr/>			
1	0	.	5

④ $2.6 + 8$

	2	.	6
+	8	.	
<hr/>			
1	0	.	6

⑧ $0.2 + 0.1$

	0	.	2
+	0	.	1
<hr/>			
	0	.	3

⑫ $5.8 + 8.9$

	5	.	8
+	8	.	9
<hr/>			
1	4	.	7

小数のひき算

年 組 名前

/12

■ ひっ算の式をかいて、ひきざんをしましょう。

① $6.8 - 5.6$

	6	.	8
-	5	.	6
<hr/>			
	1	.	2

⑤ $9.1 - 3.9$

	9	.	1
-	3	.	9
<hr/>			
	5	.	2

⑨ $7 - 0.2$

	7	.	
-	0	.	2
<hr/>			
	6	.	8

② $5 - 2.6$

	5	.	
-	2	.	6
<hr/>			
	2	.	4

⑥ $8.1 - 2$

	8	.	1
-	2	.	
<hr/>			
	6	.	1

⑩ $6 - 0.4$

	6	.	
-	0	.	4
<hr/>			
	5	.	6

③ $5.1 - 2.1$

	5	.	1
-	2	.	1
<hr/>			
	3	.	

⑦ $8.6 - 8.2$

	8	.	6
-	8	.	2
<hr/>			
	0	.	4

⑪ $1.4 - 0.3$

	1	.	4
-	0	.	3
<hr/>			
	1	.	1

④ $4 - 3.7$

	4	.	
-	3	.	7
<hr/>			
	0	.	3

⑧ $1.9 - 1.8$

	1	.	9
-	1	.	8
<hr/>			
	0	.	1

⑫ $0.5 - 0.3$

	0	.	5
-	0	.	3
<hr/>			
	0	.	2

小数のまとめ

年 組 名前

/16

■ つぎの数直線上の点が表す数を小数で答えましょう。

①



8.3

②



1.9

■ つぎのたし算やひき算をしましょう。

③ $1.5 + 1.3 =$ 2.8

⑥ $5.6 - 1.6 =$ 4

④ $6.1 + 4 =$ 10.1

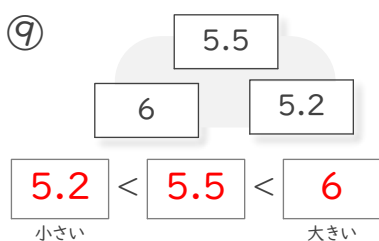
⑦ $9.1 - 3 =$ 6.1

⑤ $5.1 + 1.9 =$ 7

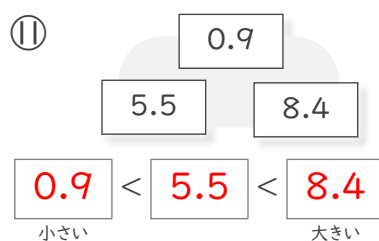
⑧ $2.4 - 2.3 =$ 0.1

■ 3つの小数や整数をそれぞれ小さいじゅんにならべましょう。

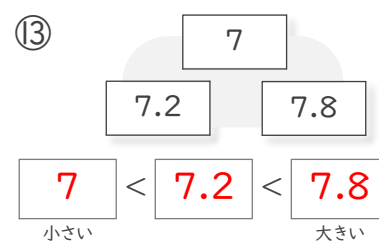
⑨



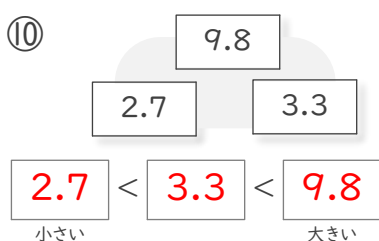
⑪



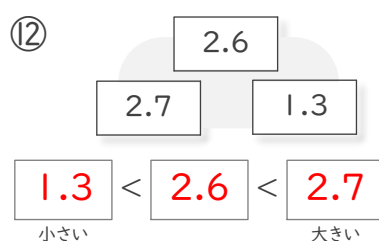
⑬



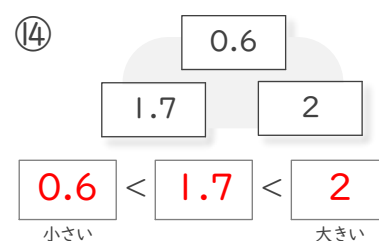
⑩



⑫

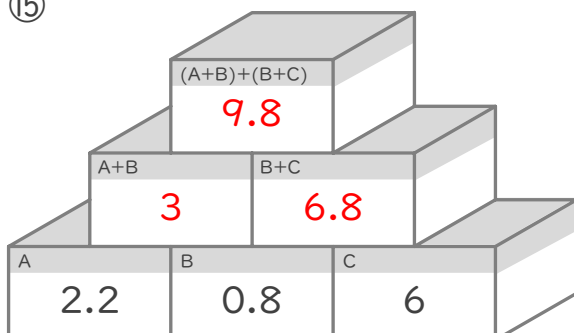


⑭

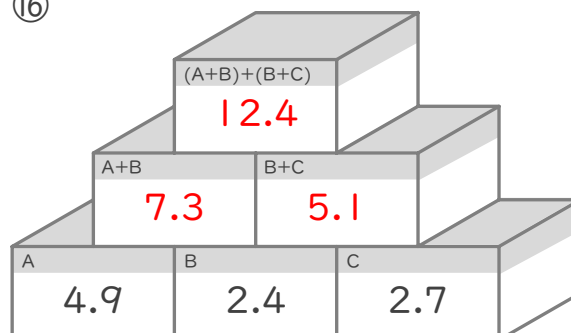


■ 2つのつみきに書かれた整数や小数の和を上をつみきに書いていきましょう。

⑮



⑯



■ 同じ長さになるように四角に数字を書きましょう。

① 18dL = 1.8 L

② 6.5cm = 65 mm

③ 0.6cm = 6 mm

④ 74mm = 7.4 cm

⑤ 2.9L = 29 dL

⑥ 9.5L = 9 L 5 dL

⑦ 1.4L = 1 L 4 dL

⑧ 7.3cm = 73 mm

⑨ 8L 8dL = 8.8 L

⑩ 1L 2dL = 1.2 L

⑪ 5cm 4mm = 5.4 cm

⑫ 9dL = 0.9 L

⑬ 8L 6dL = 8.6 L

⑭ 43dL = 4.3 L

⑮ 31mm = 3.1 cm

⑯ 2.3cm = 2 cm 3 mm

⑰ 8.1cm = 81 mm

⑱ 4.7L = 47 dL

⑲ 3cm 7mm = 3.7 cm

⑳ 3cm 6mm = 3.6 cm

㉑ 5.1L = 5 L 1 dL

㉒ 9.7cm = 9 cm 7 mm

㉓ 2.5cm = 2 cm 5 mm

㉔ 62mm = 6.2 cm

㉕ 69dL = 6.9 L

㉖ 7.9L = 79 dL

重さのたんいがえ

年 組 名前

/24

■ 同じ重さになるように数字を入れましょう。

① 6010g = 6 kg 10 g

⑬ 1009g = 1 kg 9 g

② 7600g = 7 kg 600 g

⑭ 150000kg = 150 t

③ 82000kg = 82 t

⑮ 2kg 6g = 2006 g

④ 14t800kg = 14800 kg

⑯ 180t = 180000 kg

⑤ 16000kg = 16 t

⑰ 7600kg = 7 t 600 kg

⑥ 9t50kg = 9050 kg

⑱ 790kg = 790000 g

⑦ 9kg = 9000 g

⑲ 4t270kg = 4270 kg

⑧ 1090g = 1 kg 90 g

⑳ 18500g = 18 kg 500 g

⑨ 1kg 8g = 1008 g

㉑ 91kg = 91000 g

⑩ 10500kg = 10 t 500 kg

㉒ 16500kg = 16 t 500 kg

⑪ 8010kg = 8 t 10 kg

㉓ 10t100kg = 10100 kg

⑫ 5kg 50g = 5050 g

㉔ 8000g = 8 kg