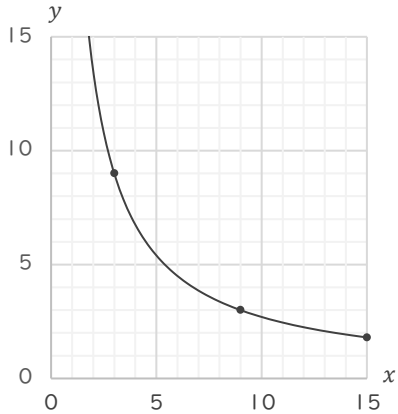


# 反比例のグラフ

年 組 名前

/12

①

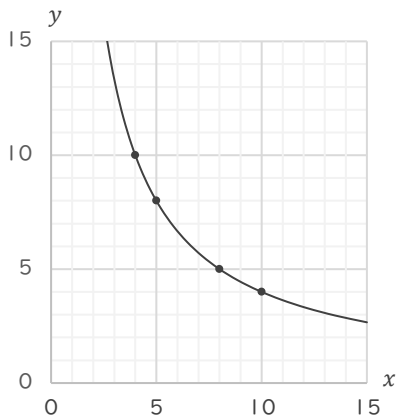


(1)  $x$  と  $y$  の関係を式に表しましょう。

(2)  $x = 18$  のときの  $y$  の値を答えましょう。

(3)  $y = 0.9$  のときの  $x$  の値を答えましょう。

②

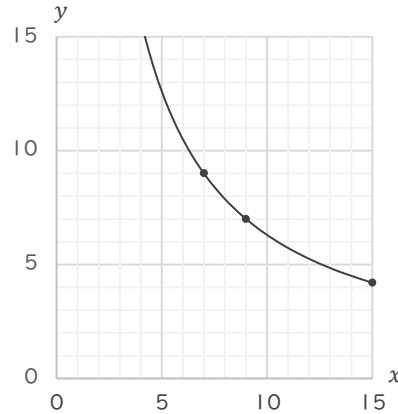


(1)  $x$  と  $y$  の関係を式に表しましょう。

(2)  $x = 16$  のときの  $y$  の値を答えましょう。

(3)  $y = 20$  のときの  $x$  の値を答えましょう。

③

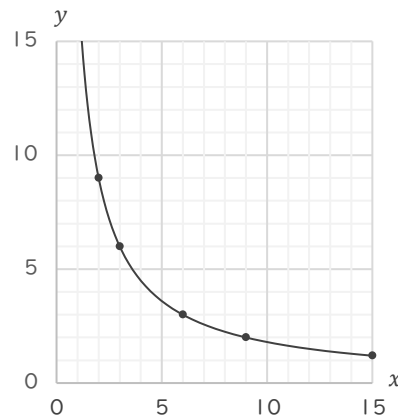


(1)  $x$  と  $y$  の関係を式に表しましょう。

(2)  $x = 35$  のときの  $y$  の値を答えましょう。

(3)  $y = 3$  のときの  $x$  の値を答えましょう。

④



(1)  $x$  と  $y$  の関係を式に表しましょう。

(2)  $x = 0.9$  のときの  $y$  の値を答えましょう。

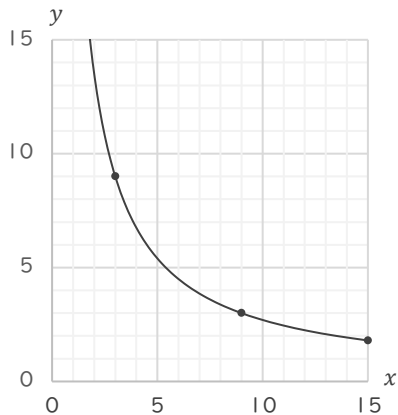
(3)  $y = 0.6$  のときの  $x$  の値を答えましょう。

# 反比例のグラフ

年 組 名前

/12

①



(1)  $x$  と  $y$  の関係を式に表しましょう。

$$y = 27 \div x$$

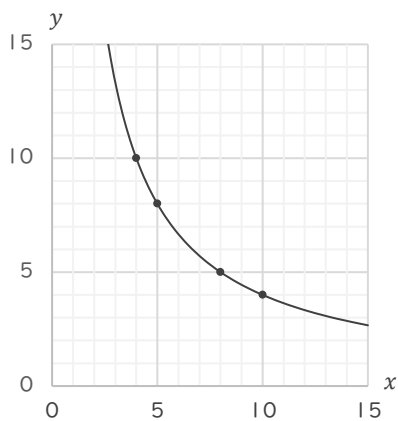
(2)  $x = 18$  のときの  $y$  の値を答えましょう。

$$y = 1.5$$

(3)  $y = 0.9$  のときの  $x$  の値を答えましょう。

$$x = 30$$

②



(1)  $x$  と  $y$  の関係を式に表しましょう。

$$y = 40 \div x$$

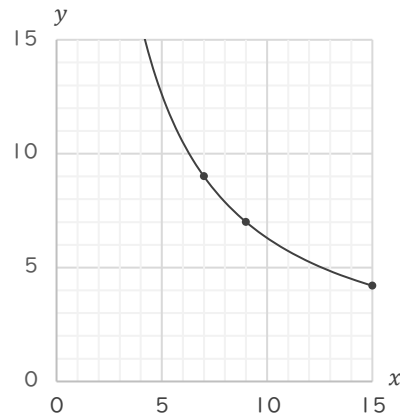
(2)  $x = 16$  のときの  $y$  の値を答えましょう。

$$y = 2.5$$

(3)  $y = 20$  のときの  $x$  の値を答えましょう。

$$x = 2$$

③



(1)  $x$  と  $y$  の関係を式に表しましょう。

$$y = 63 \div x$$

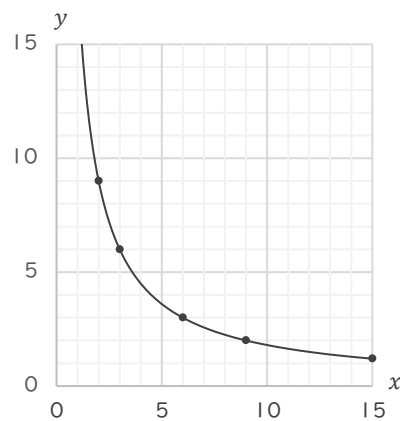
(2)  $x = 35$  のときの  $y$  の値を答えましょう。

$$y = 1.8$$

(3)  $y = 3$  のときの  $x$  の値を答えましょう。

$$x = 21$$

④



(1)  $x$  と  $y$  の関係を式に表しましょう。

$$y = 18 \div x$$

(2)  $x = 0.9$  のときの  $y$  の値を答えましょう。

$$y = 20$$

(3)  $y = 0.6$  のときの  $x$  の値を答えましょう。

$$x = 30$$