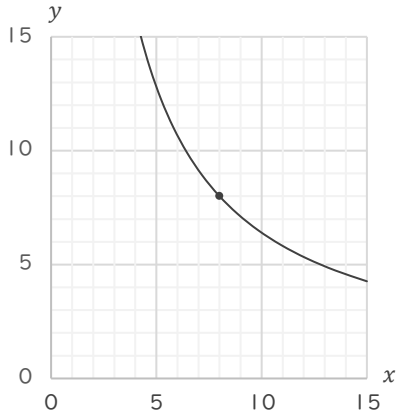


# 反比例のグラフ

年 組 名前

/12

①

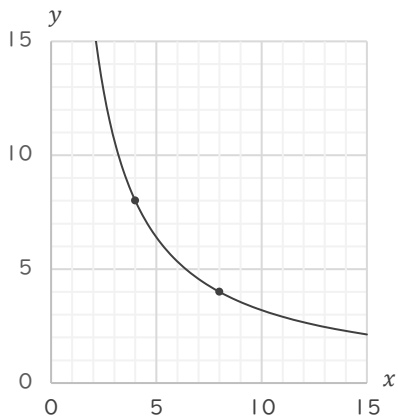


(1)  $x$  と  $y$  の関係を式に表しましょう。

(2)  $x = 2$  のときの  $y$  の値を答えましょう。

(3)  $y = 3.2$  のときの  $x$  の値を答えましょう。

②

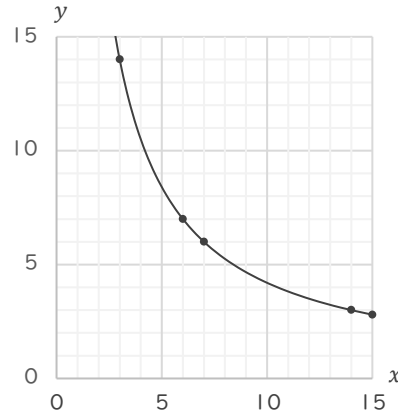


(1)  $x$  と  $y$  の関係を式に表しましょう。

(2)  $x = 40$  のときの  $y$  の値を答えましょう。

(3)  $y = 20$  のときの  $x$  の値を答えましょう。

③

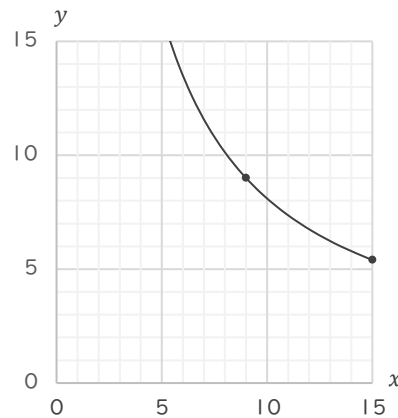


(1)  $x$  と  $y$  の関係を式に表しましょう。

(2)  $x = 1.2$  のときの  $y$  の値を答えましょう。

(3)  $y = 21$  のときの  $x$  の値を答えましょう。

④



(1)  $x$  と  $y$  の関係を式に表しましょう。

(2)  $x = 30$  のときの  $y$  の値を答えましょう。

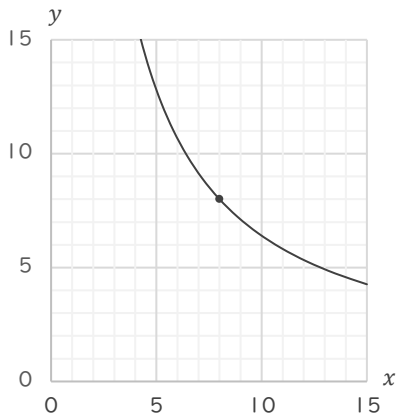
(3)  $y = 4.5$  のときの  $x$  の値を答えましょう。

# 反比例のグラフ

年 組 名前

/12

①



(1)  $x$  と  $y$  の関係を式に表しましょう。

$$y = 64 \div x$$

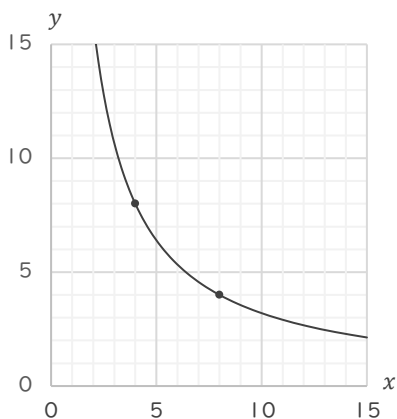
(2)  $x = 2$  のときの  $y$  の値を答えましょう。

$$y = 32$$

(3)  $y = 3.2$  のときの  $x$  の値を答えましょう。

$$x = 20$$

②



(1)  $x$  と  $y$  の関係を式に表しましょう。

$$y = 32 \div x$$

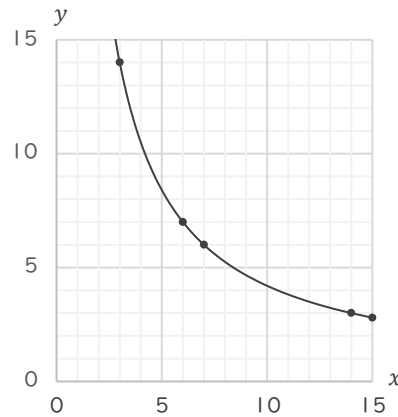
(2)  $x = 40$  のときの  $y$  の値を答えましょう。

$$y = 0.8$$

(3)  $y = 20$  のときの  $x$  の値を答えましょう。

$$x = 1.6$$

③



(1)  $x$  と  $y$  の関係を式に表しましょう。

$$y = 42 \div x$$

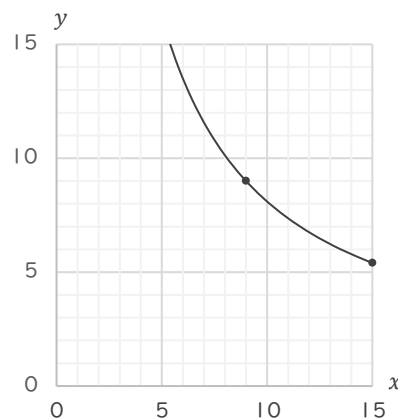
(2)  $x = 1.2$  のときの  $y$  の値を答えましょう。

$$y = 35$$

(3)  $y = 21$  のときの  $x$  の値を答えましょう。

$$x = 2$$

④



(1)  $x$  と  $y$  の関係を式に表しましょう。

$$y = 81 \div x$$

(2)  $x = 30$  のときの  $y$  の値を答えましょう。

$$y = 2.7$$

(3)  $y = 4.5$  のときの  $x$  の値を答えましょう。

$$x = 18$$